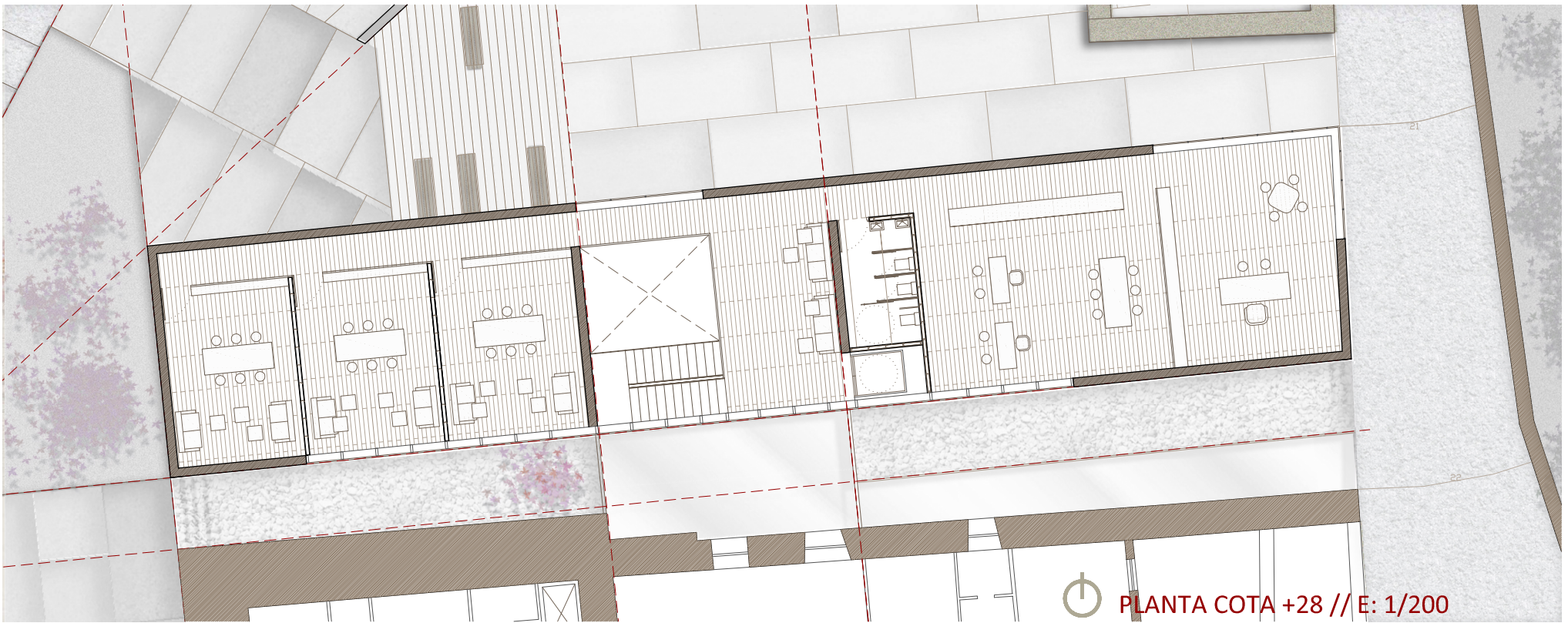
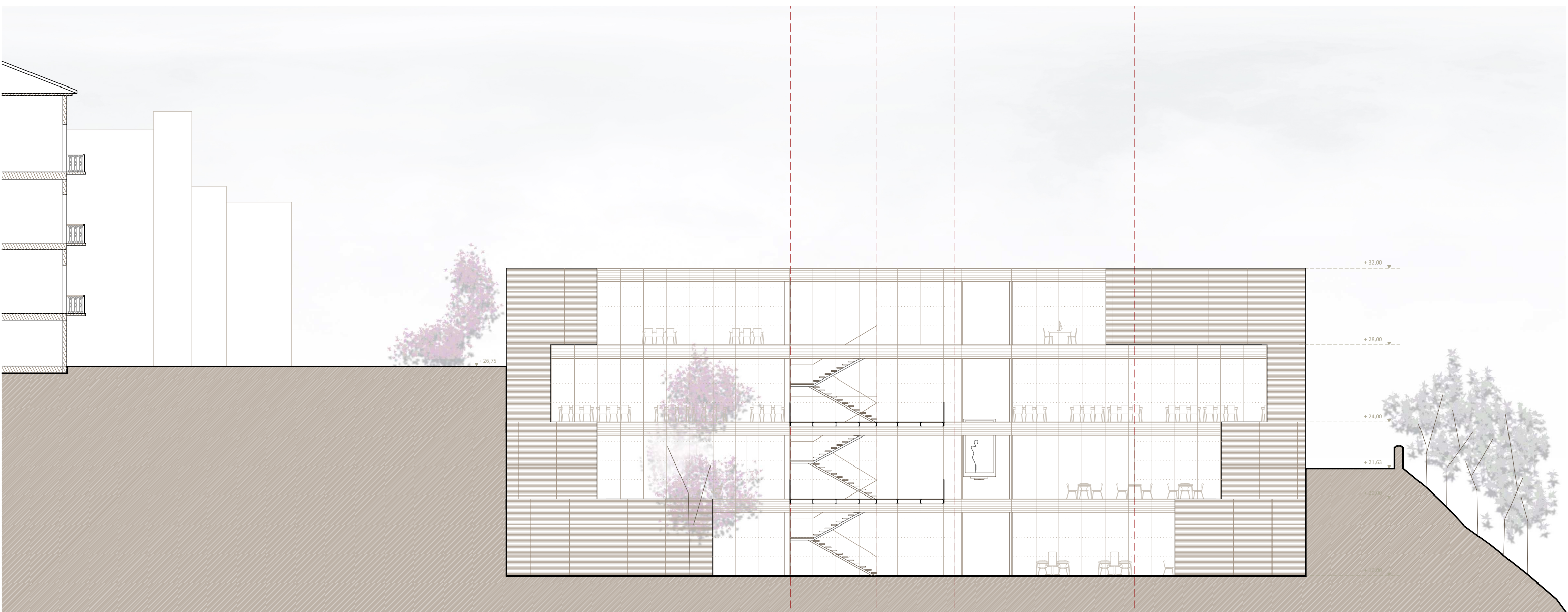


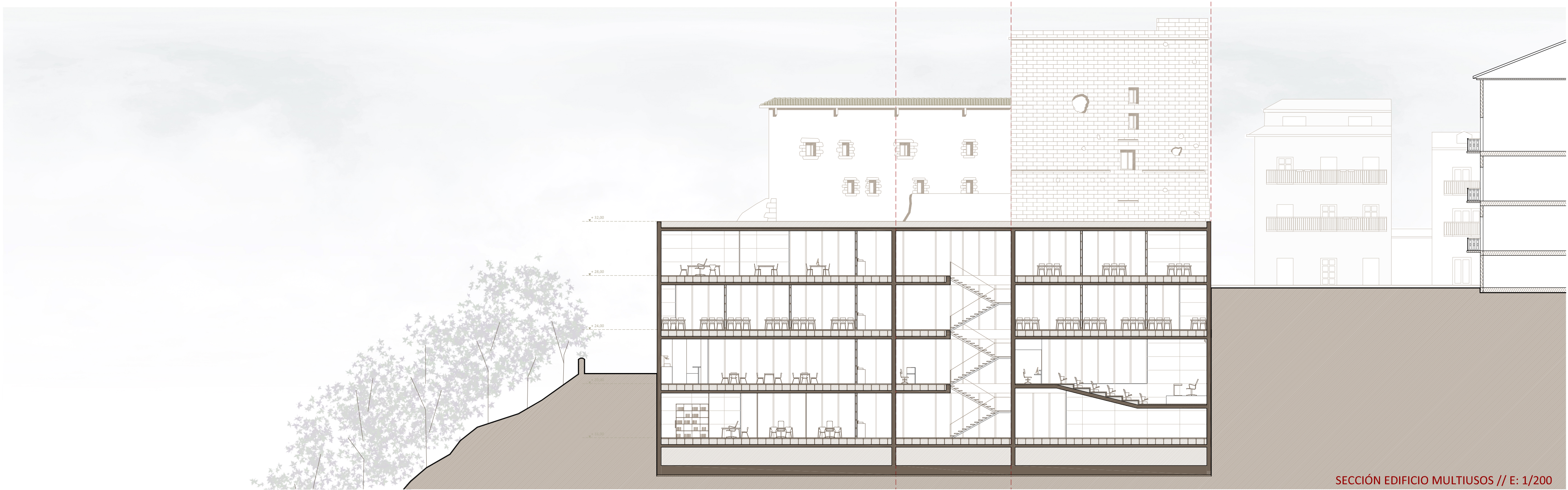
PLANTA COTA +24 // E: 1/200



PLANTA COTA +28 // E: 1/200



ALZADO PATIO INTERIOR // E: 1/200



SECCIÓN EDIFICIO MULTIUSOS // E: 1/200



VISTA PASARELA PATIO INTERIOR



VISTA CAFETERÍA

PROYECTO

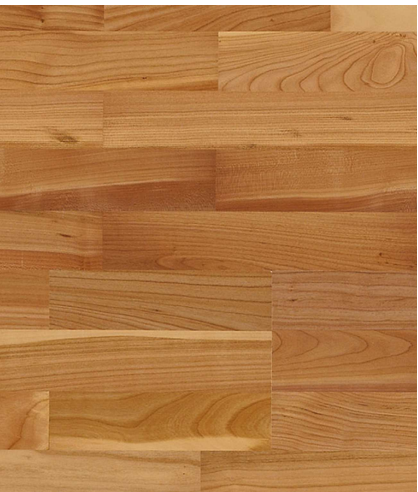
PFC-TALLER 3 Julio 2013
JULIA MARTÍNEZ GUILLERMO

MATERIALES PROPUESTOS



La estructura será de hormigón armado pero para integrarlo correctamente en el entorno, se utilizará árido de la zona, obteniendo un color gris crema. Dicho material se verá tanto desde el exterior como desde el interior, para que el concepto de volumen sea más evidente.

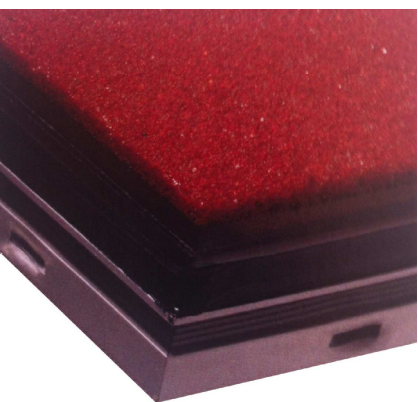
Los tabiques de pladur tendrán un recubrimiento de Viroc, que nos dará el mismo color y acabado.



El pavimento será de madera maciza de cerezo, ya que esta tiene un ligero tono rojizo, que combinará con el color emblemático y el mobiliario, haciendo un bonito contraste con el gris crema del hormigón. Se tratará de un pavimento registrable, para que el techo pueda ser también de hormigón reforzando la idea del volumen. Este tipo de suelo nos permitirá conectar todas las mesas directamente a la electricidad, algo muy importante a la hora de adaptarse a las nuevas tecnologías.



La carpintería intentará pasar desapercibida, para ello usaremos un acabado metálico brillante que refleje las superficies.



Starshine es un material procedente del reciclado del vidrio que puede ser utilizado en una amplia variedad de situaciones. En este caso se utilizará en una versión traslúcida sin color, que permita el paso de la luz, pero no produzca impresión a la hora de transitarlo.