



**UNIVERSIDAD POLITÉCNICA DE VALENCIA**

MÁSTER OFICIAL EN CONSERVACIÓN DEL PATRIMONIO ARQUITECTÓNICO

*EL PALACIO DEL MARQUÉS DE FONTALBA. ANÁLISIS HISTÓRICO, CONSTRUCTIVO Y PATOLÓGICO*



## PLANOS

---

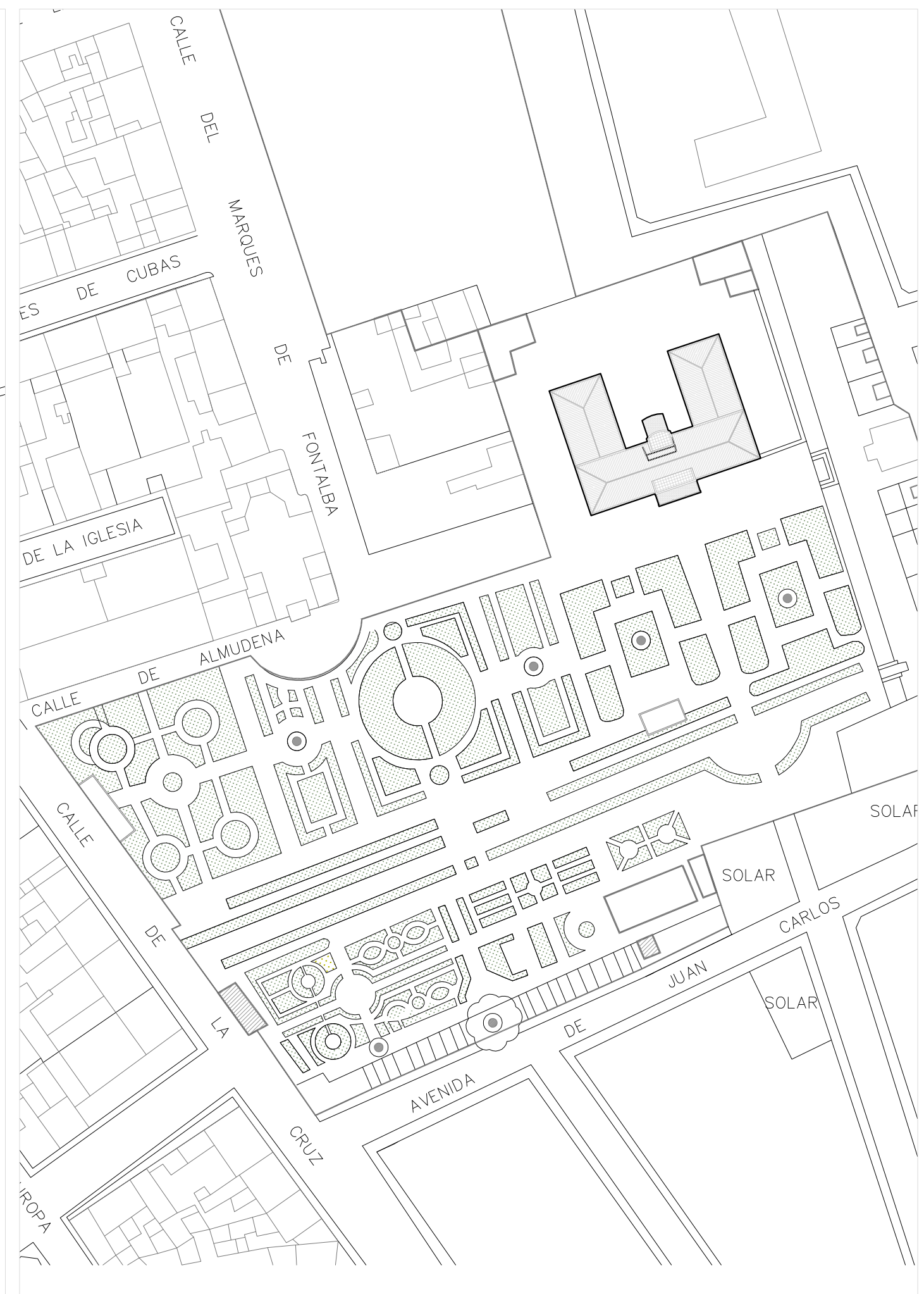
Autor: Matías J. Orenes García

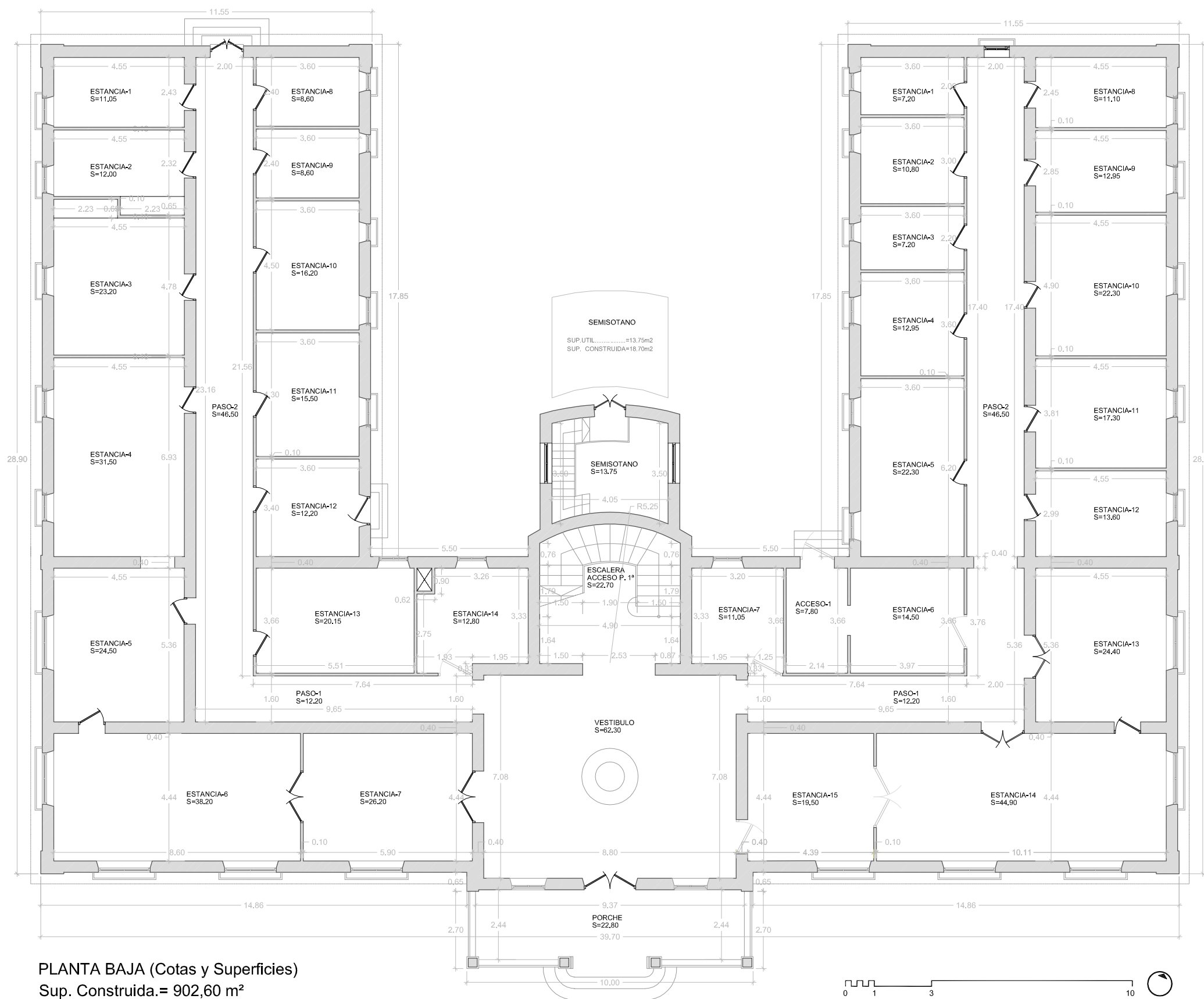
Directores: Rafael Marín Sánchez y Santiago Tormo Esteve



## ÍNDICE DE PLANOS

1. SITUACIÓN Y ZONIFICACIÓN (E 1/5000; 1/1000)
2. PLANTA BAJA (DISTRIBUCIÓN, COTAS Y SUPERFICIES. E 1/150)
3. PLANTA PRIMERA (DISTRIBUCIÓN, COTAS Y SUPERFICIES. E 1/150)
4. PLANTA DE CUBIERTAS (E 1/150)
5. PLANTA BAJA (ESTRUCTURA Y DETALLE DE FORJADO. E 1/150; 1/15)
6. PLANTA PRIMERA (ESTRUCTURA. E 1/150)
7. ALZADOS 01 (E 1/100)
8. ALZADOS 02 (E 1/100)
9. ALZADOS INTERIORES (E 1/100)
10. SECCIONES (E 1/100)
11. ALZADOS 01 (MATERIALIDAD. E 1/100)
12. ALZADOS 02 (MATERIALIDAD. E 1/100)
13. ALZADOS INTERIORES (MATERIALIDAD. E 1/100)
14. SECCIÓN CONSTRUCTIVA 1 (E 1/20)
15. SECCIÓN CONSTRUCTIVA 2 (E 1/20)
16. DETALLES Y ADORNOS (E 1/25; 1/20)
17. ESCUDOS (E 1/10)
18. ALZADOS 01 (MAPEADO LESIONES. E 1/100)
19. ALZADOS 02 (MAPEADO LESIONES. E 1/100)
20. ALZADOS INTERIORES (MAPEADO LESIONES. E 1/100)





PLANTA BAJA (Cotas y Superficies)  
Sup. Construida.= 902,60 m<sup>2</sup>

### CUADRO DE SUPERFICIES

#### Planta Baja (Ala Izquierda)

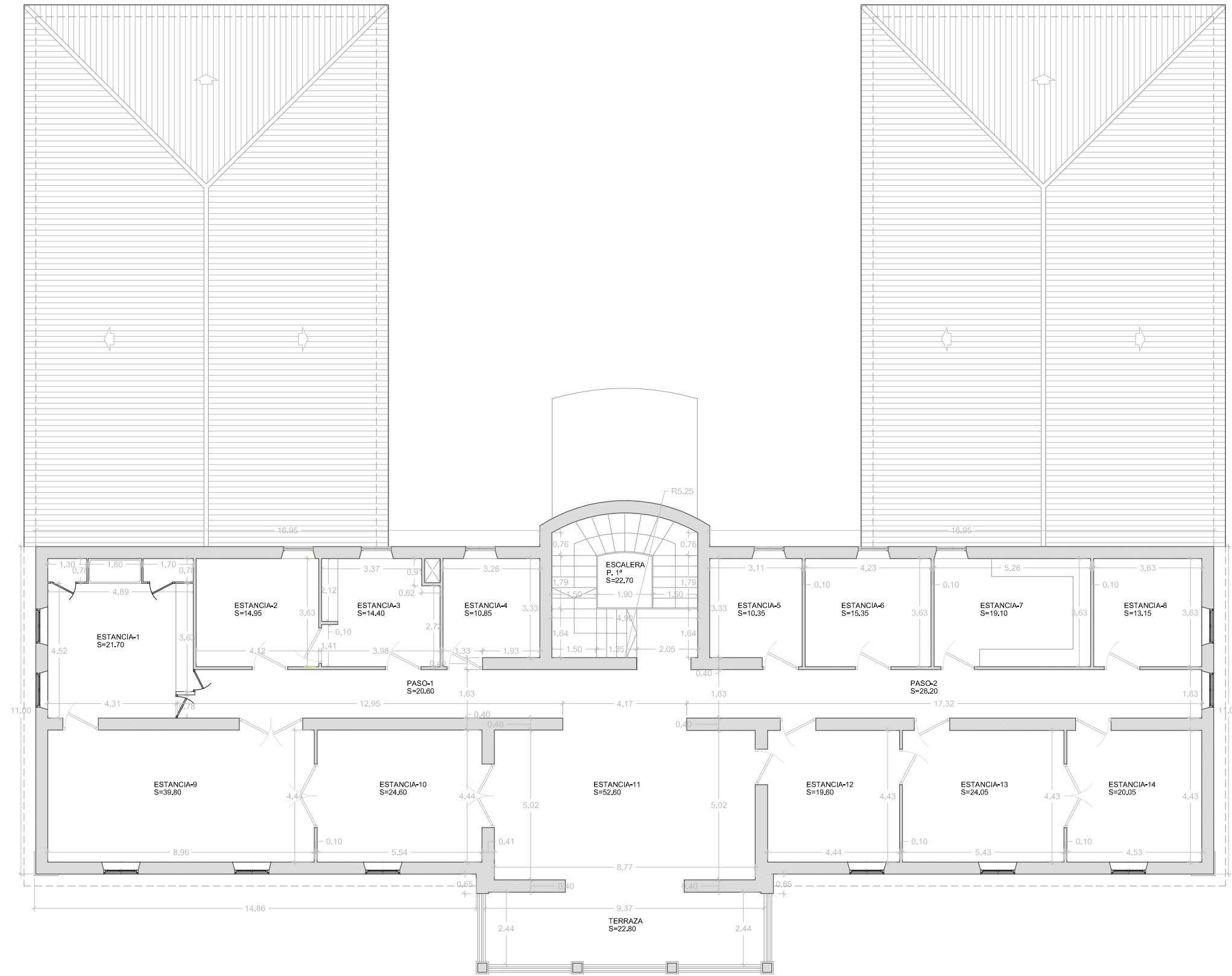
	Superficie Util
PORCHE	22,80m <sup>2</sup>
VESTIBULO	62,30m <sup>2</sup>
ACCESO P. 1ª	22,70m <sup>2</sup>
PASO-1	12,20m <sup>2</sup>
PASO-2	46,50m <sup>2</sup>
ESTANCIA-1	11,05m <sup>2</sup>
ESTANCIA-2	12,00m <sup>2</sup>
ESTANCIA-3	23,20m <sup>2</sup>
ESTANCIA-4	31,50m <sup>2</sup>
ESTANCIA-5	24,50m <sup>2</sup>
ESTANCIA-6	38,20m <sup>2</sup>
ESTANCIA-7	26,20m <sup>2</sup>
ESTANCIA-8	8,60m <sup>2</sup>
ESTANCIA-9	8,60m <sup>2</sup>
ESTANCIA-10	16,20m <sup>2</sup>
ESTANCIA-11	15,50m <sup>2</sup>
ESTANCIA-12	12,20m <sup>2</sup>
ESTANCIA-13	20,15m <sup>2</sup>
ESTANCIA-14	12,80m <sup>2</sup>
<b>SUPERFICIE TOTAL UTIL</b>	<b>427,20</b>

### CUADRO DE SUPERFICIES

#### Planta Baja (Ala Derecha)

	Superficie Util
ACCESO-1	7,80m <sup>2</sup>
PASO-1	12,20m <sup>2</sup>
PASO-2	46,50m <sup>2</sup>
ESTANCIA-1	7,20m <sup>2</sup>
ESTANCIA-2	10,80m <sup>2</sup>
ESTANCIA-3	7,20m <sup>2</sup>
ESTANCIA-4	12,95m <sup>2</sup>
ESTANCIA-5	22,30m <sup>2</sup>
ESTANCIA-6	14,50m <sup>2</sup>
ESTANCIA-7	11,05m <sup>2</sup>
ESTANCIA-8	11,10m <sup>2</sup>
ESTANCIA-9	12,95m <sup>2</sup>
ESTANCIA-10	22,30m <sup>2</sup>
ESTANCIA-11	17,30m <sup>2</sup>
ESTANCIA-12	13,60m <sup>2</sup>
ESTANCIA-13	24,40m <sup>2</sup>
ESTANCIA-14	44,90m <sup>2</sup>
ESTANCIA-15	19,50m <sup>2</sup>
<b>SUPERFICIE TOTAL UTIL</b>	<b>318,55m<sup>2</sup></b>
<b>SUPERFICIE TOTAL UTIL PT. BAJA</b>	<b>745,75m<sup>2</sup></b>
<b>SUP. TOTAL CONSTRUIDA PT. BAJA</b>	<b>902,60m<sup>2</sup></b>



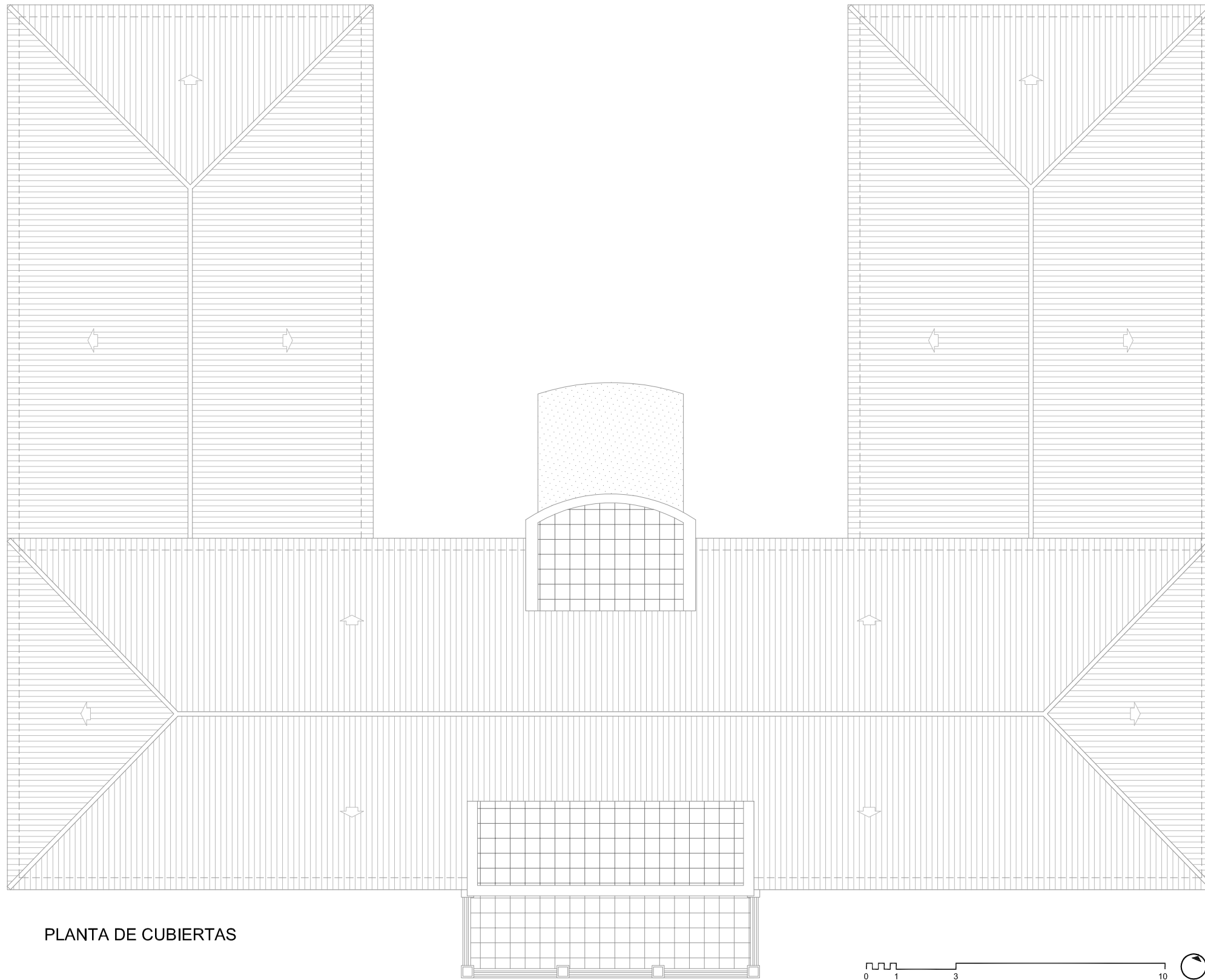


**CUADRO DE SUPERFICIES**

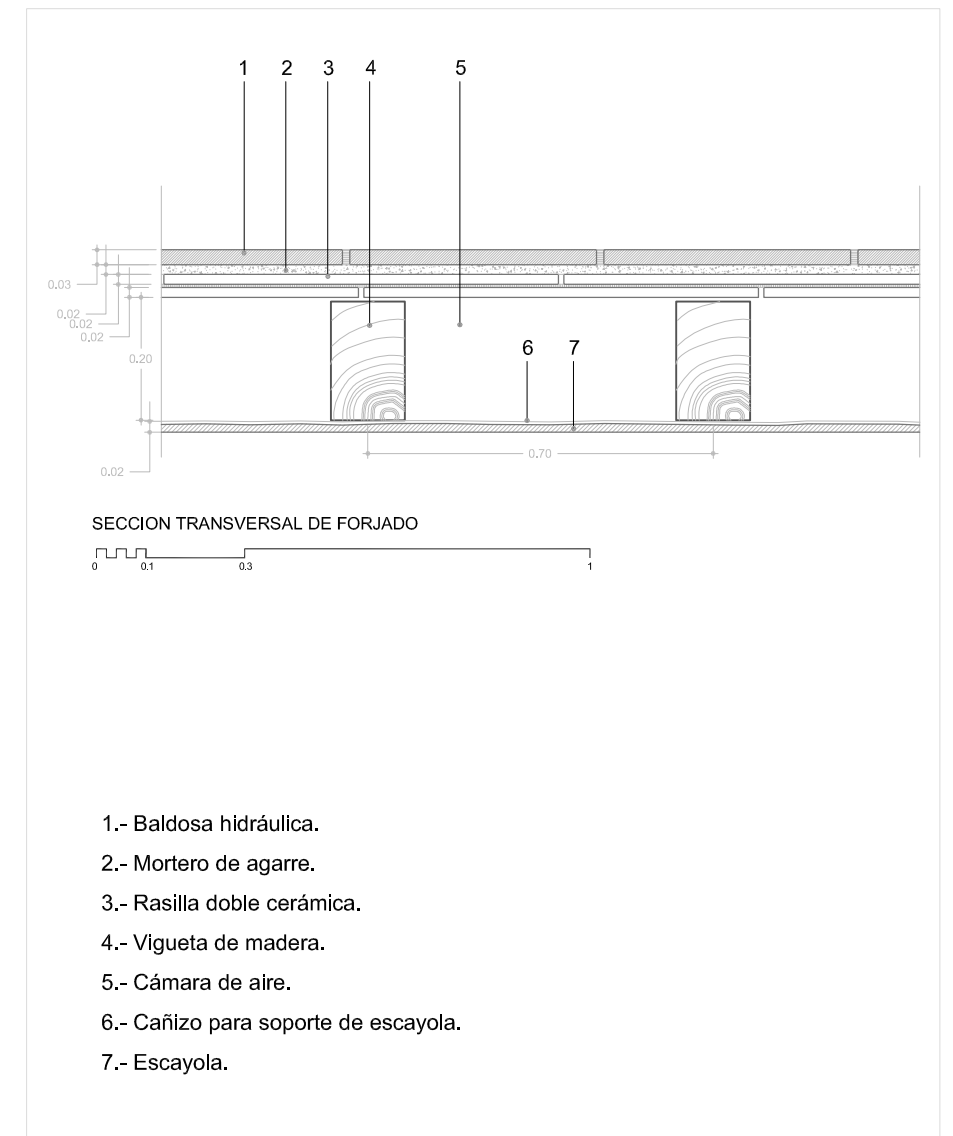
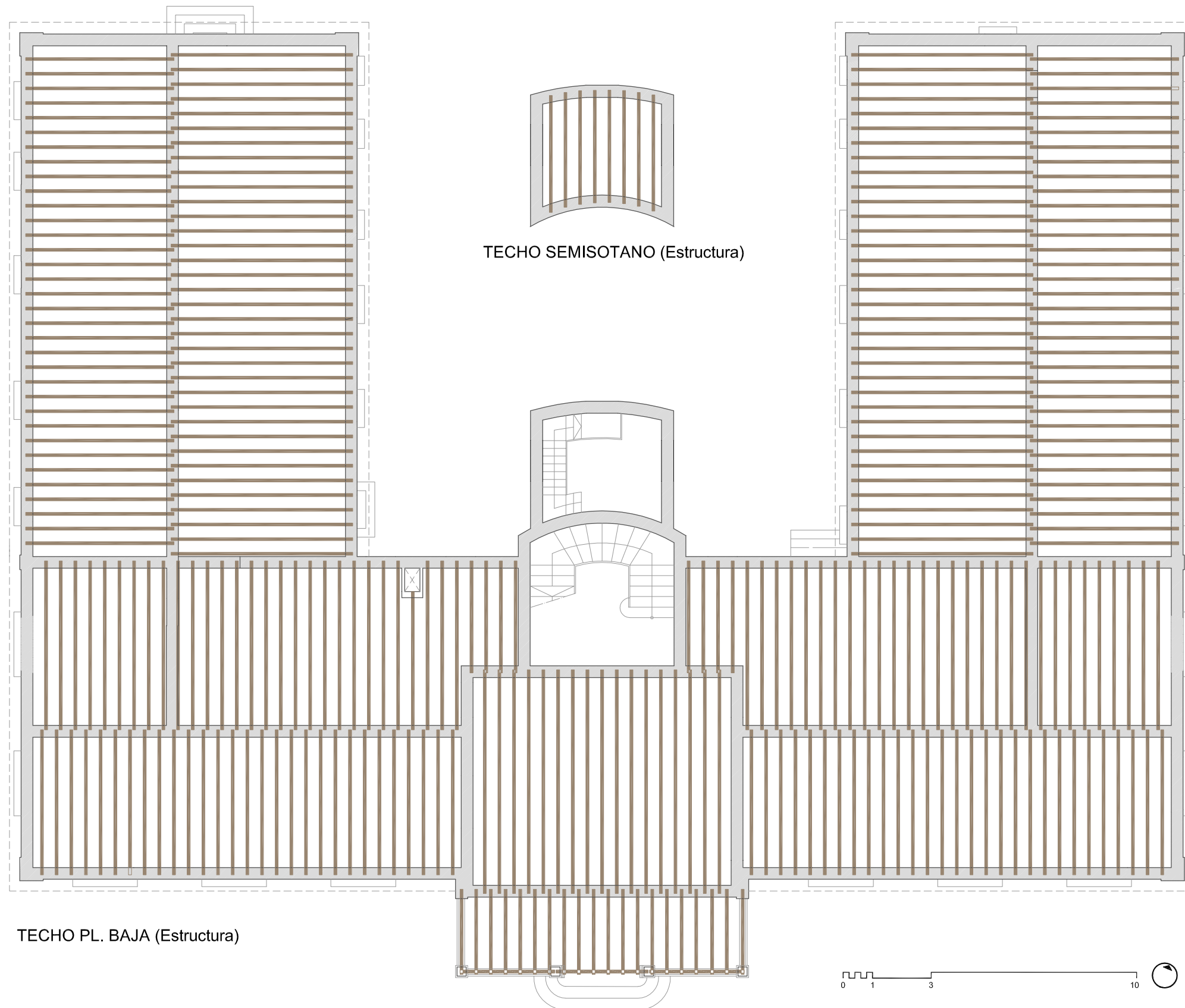
Planta Primera		Superficie Util
ESCALERA		22,70m <sup>2</sup>
PASO-1		20,60m <sup>2</sup>
PASO-2		28,20m <sup>2</sup>
ESTANCIA-1		21,70m <sup>2</sup>
ESTANCIA-2		14,95m <sup>2</sup>
ESTANCIA-3		14,40m <sup>2</sup>
ESTANCIA-4		10,85m <sup>2</sup>
ESTANCIA-5		10,35m <sup>2</sup>
ESTANCIA-6		15,35m <sup>2</sup>
ESTANCIA-7		19,10m <sup>2</sup>
ESTANCIA-8		13,15m <sup>2</sup>
ESTANCIA-9		39,20m <sup>2</sup>
ESTANCIA-10		24,60m <sup>2</sup>
ESTANCIA-11		52,60m <sup>2</sup>
ESTANCIA-12		19,60m <sup>2</sup>
ESTANCIA-13		24,05m <sup>2</sup>
ESTANCIA-14		20,05m <sup>2</sup>
TERRAZA		22,80m <sup>2</sup>
<b>SUPERFICIE TOTAL UTIL PT. BAJA</b>		<b>394,25m<sup>2</sup></b>
<b>SUP. TOTAL CONSTRUIDA PT. BAJA</b>		<b>475,60m<sup>2</sup></b>

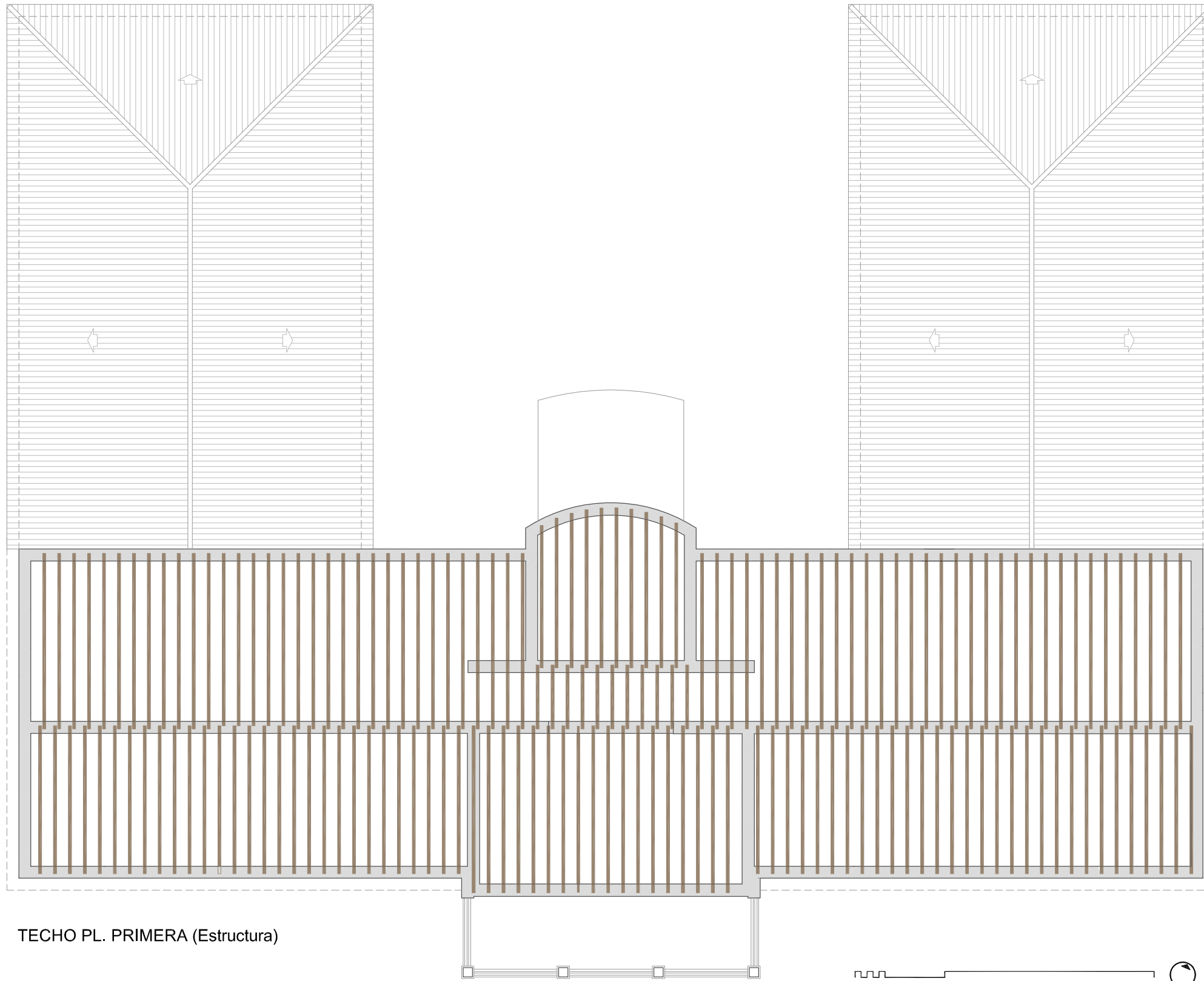
PLANTA PRIMERA (Cotas y Superficies)  
Sup. Construida.= 475,60 m<sup>2</sup>





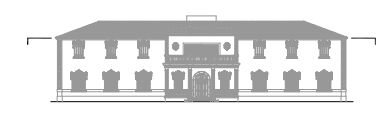
PLANTA DE CUBIERTAS





TECHO PL. PRIMERA (Estructura)

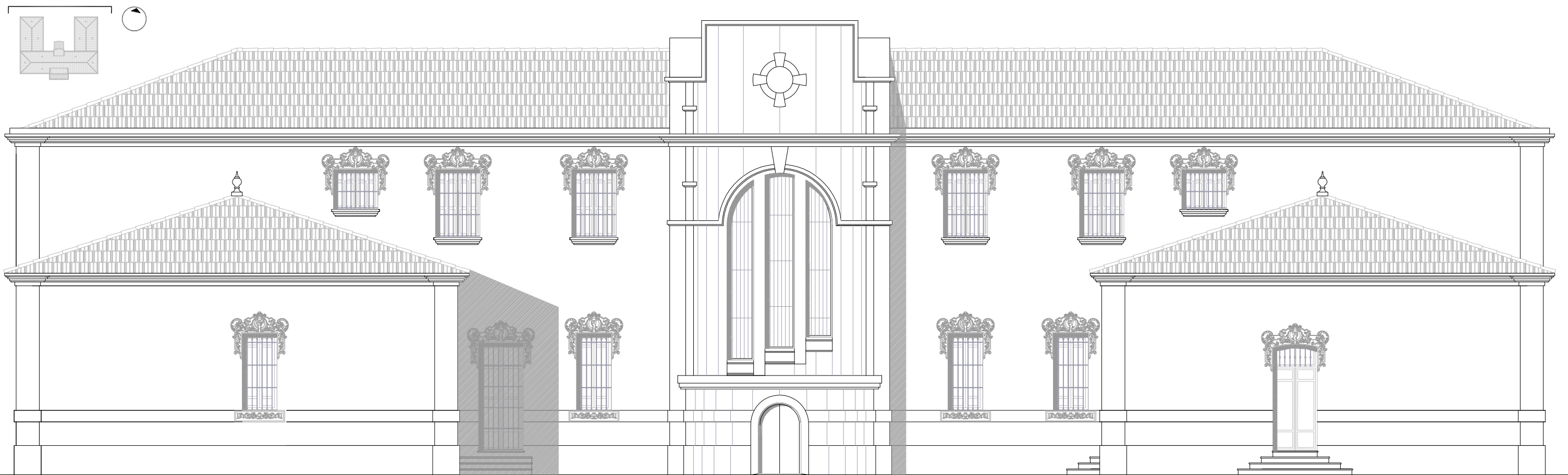
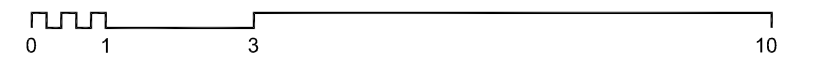
MURO DE CARGA  
 VIGA DE MADERA



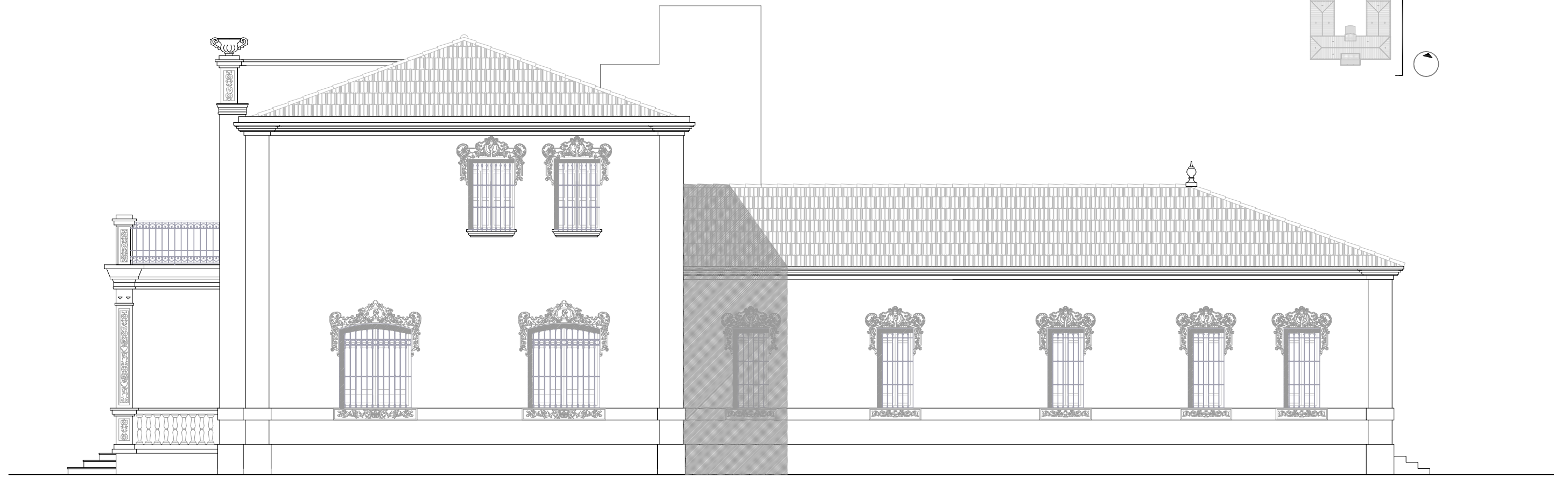




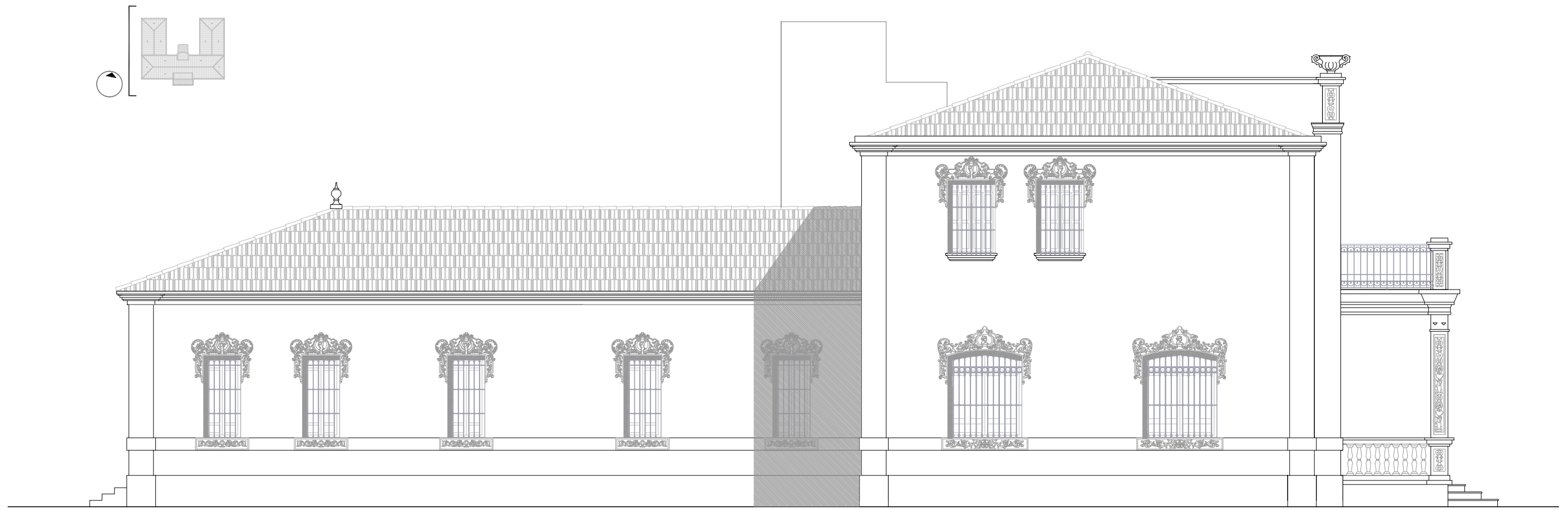
ALZADO SUR



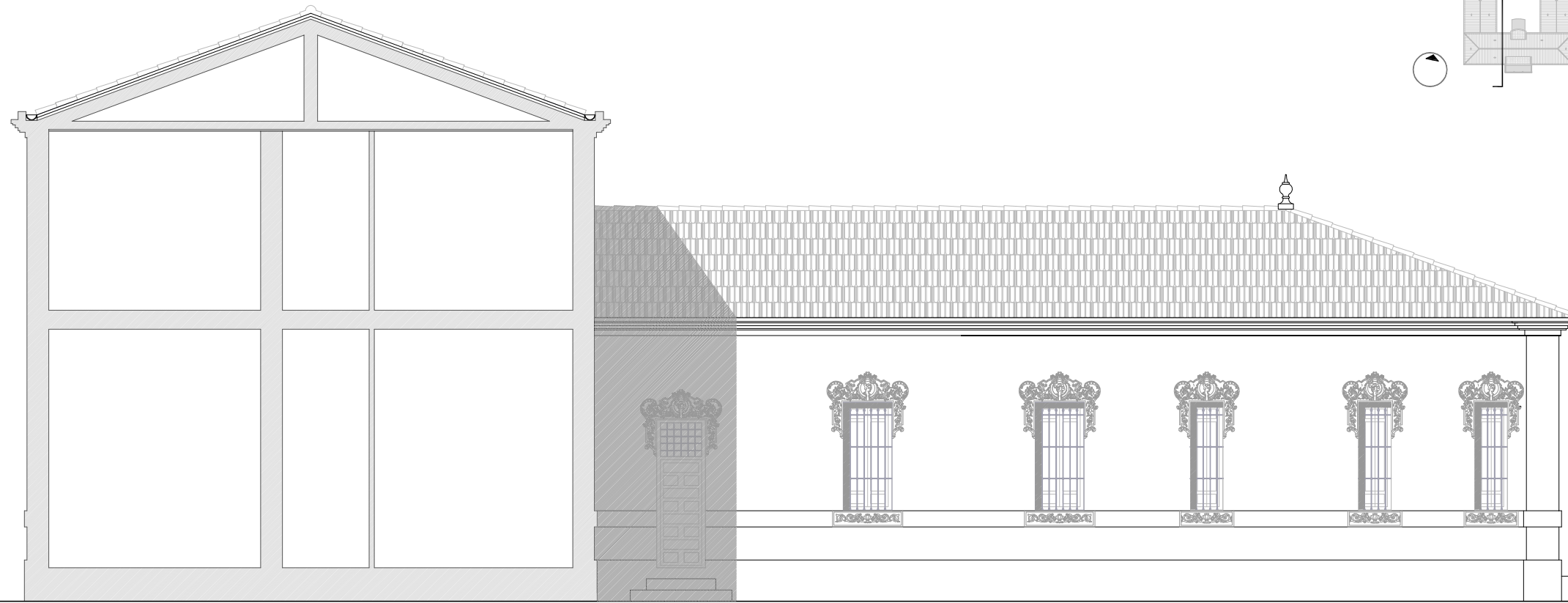
ALZADO NORTE



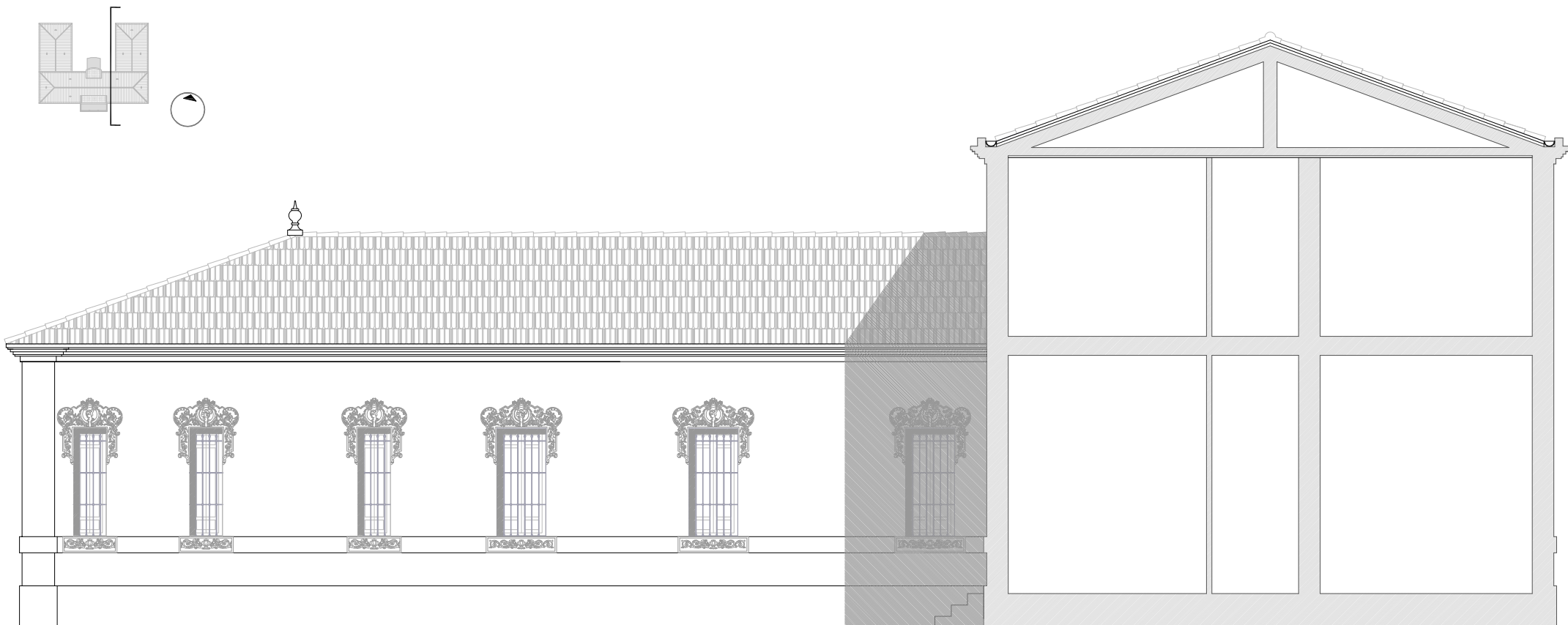
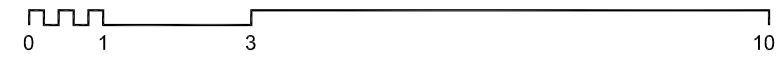
ALZADO ESTE



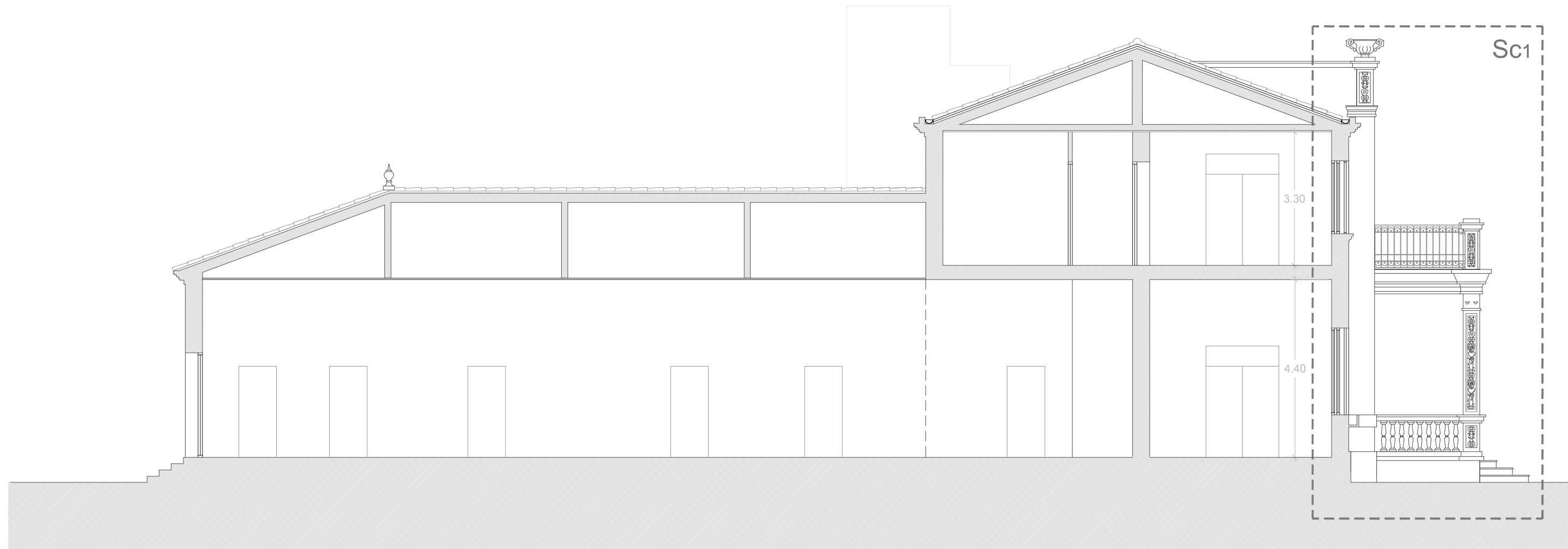
ALZADO OESTE



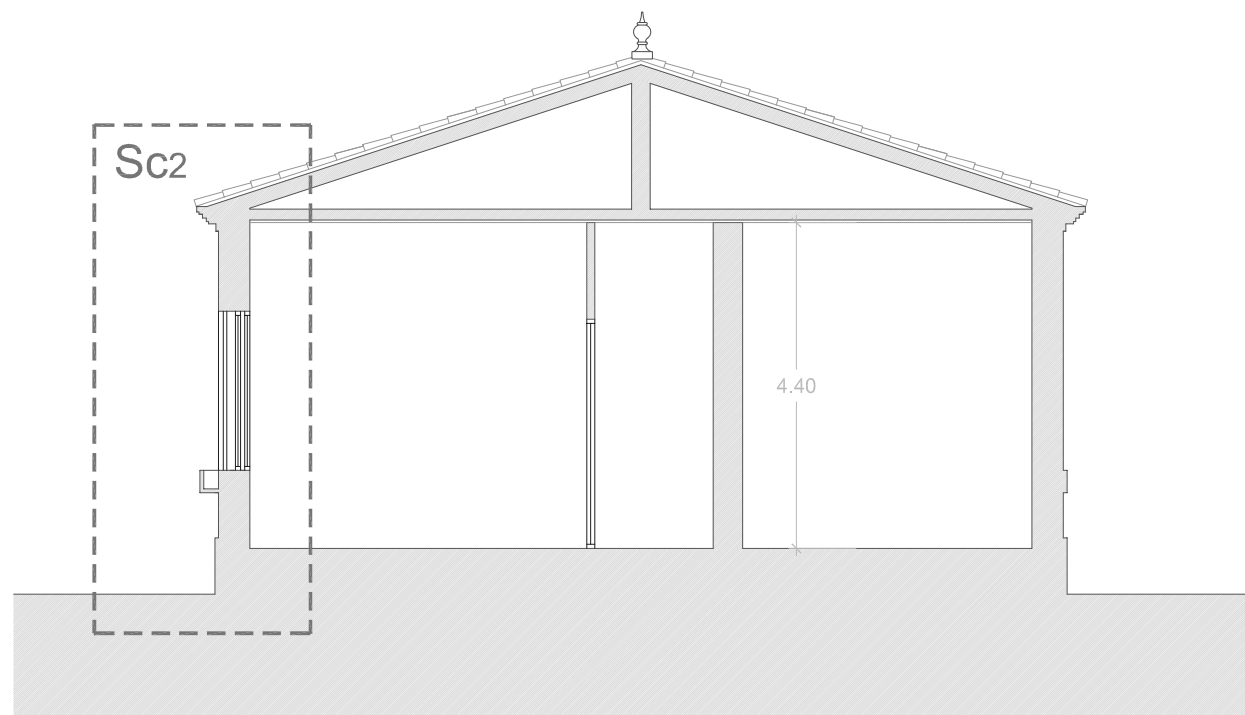
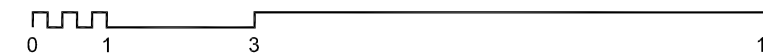
ALZADO INTERIOR ESTE



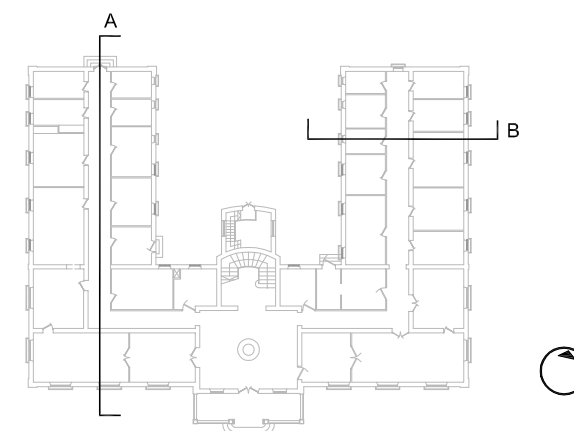
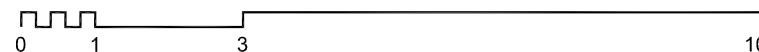
ALZADO INTERIOR OESTE



SECCION LONGITUDINAL- A

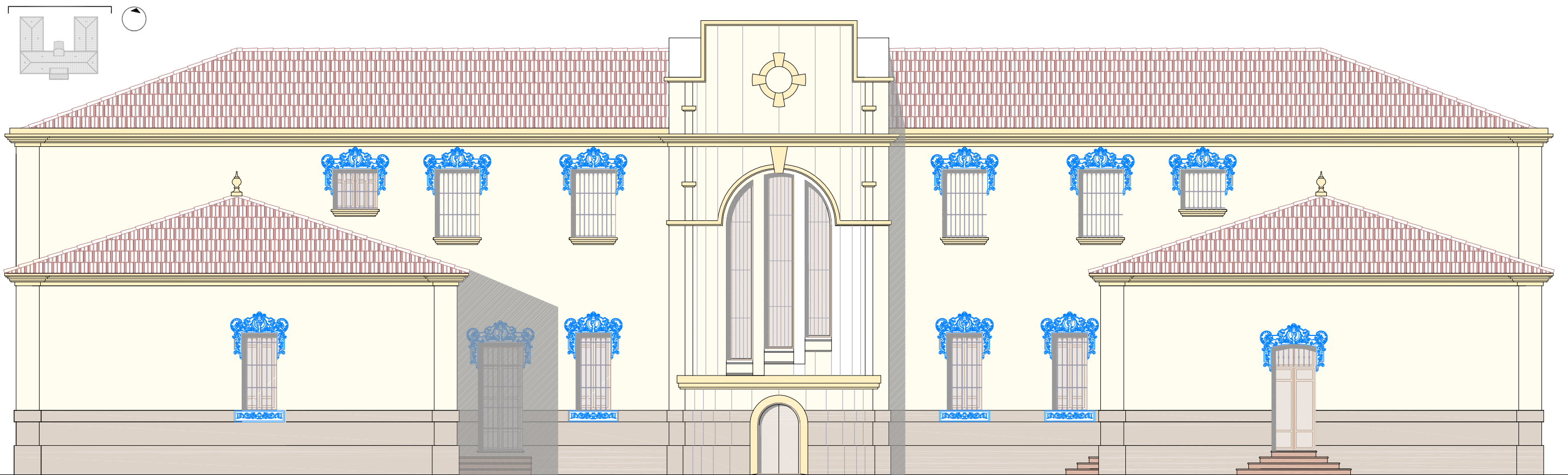
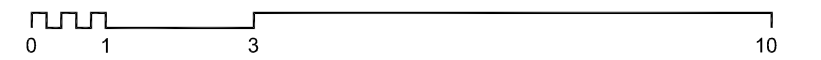


SECCION TRANSVERSAL- B





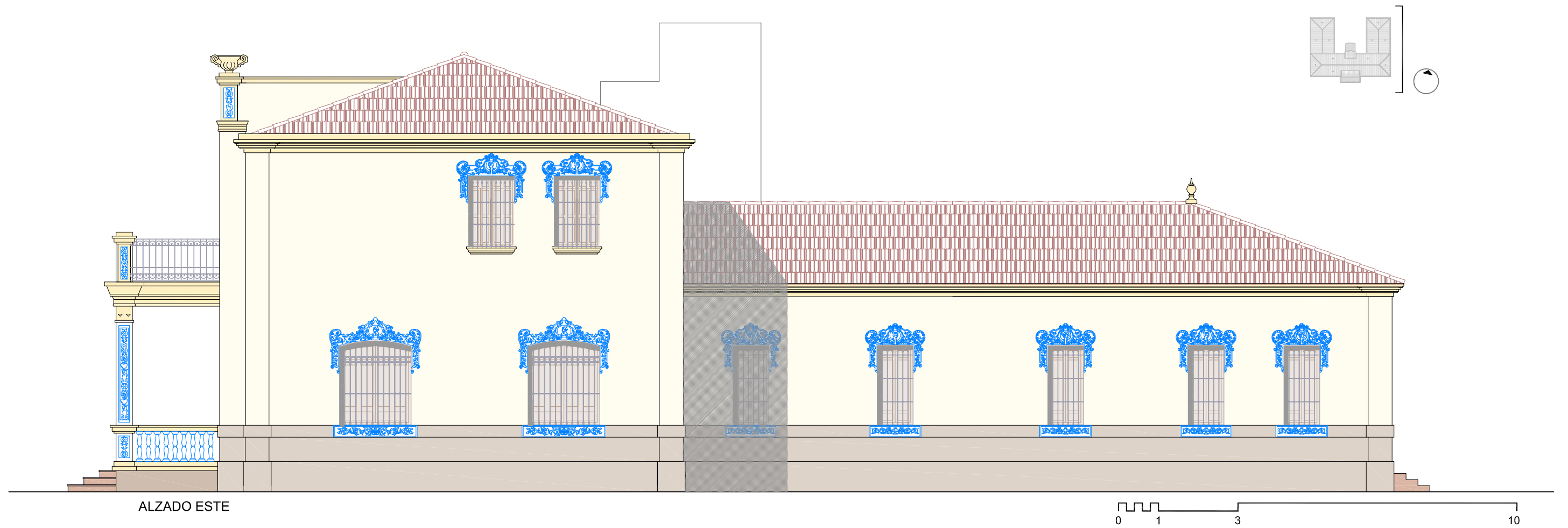
ALZADO SUR



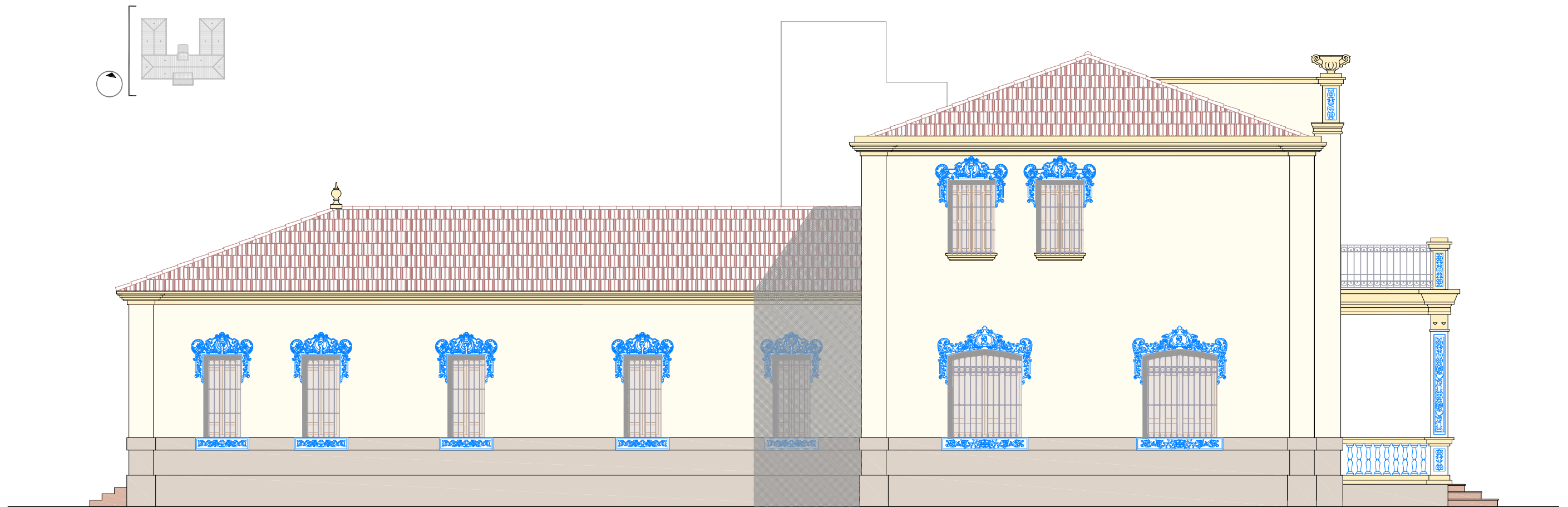
ALZADO NORTE

■ CERÁMICA   
 ■ CARPINTERÍAS   
 ■ REVOCO CAL   
 ■ REVOCO CAL GRIS   
 ■ TEJA   
 ■ PIEDRA ARTIFICIAL   
 ■ MÁRMOL   
 ■ ELEMENTOS METÁLICOS



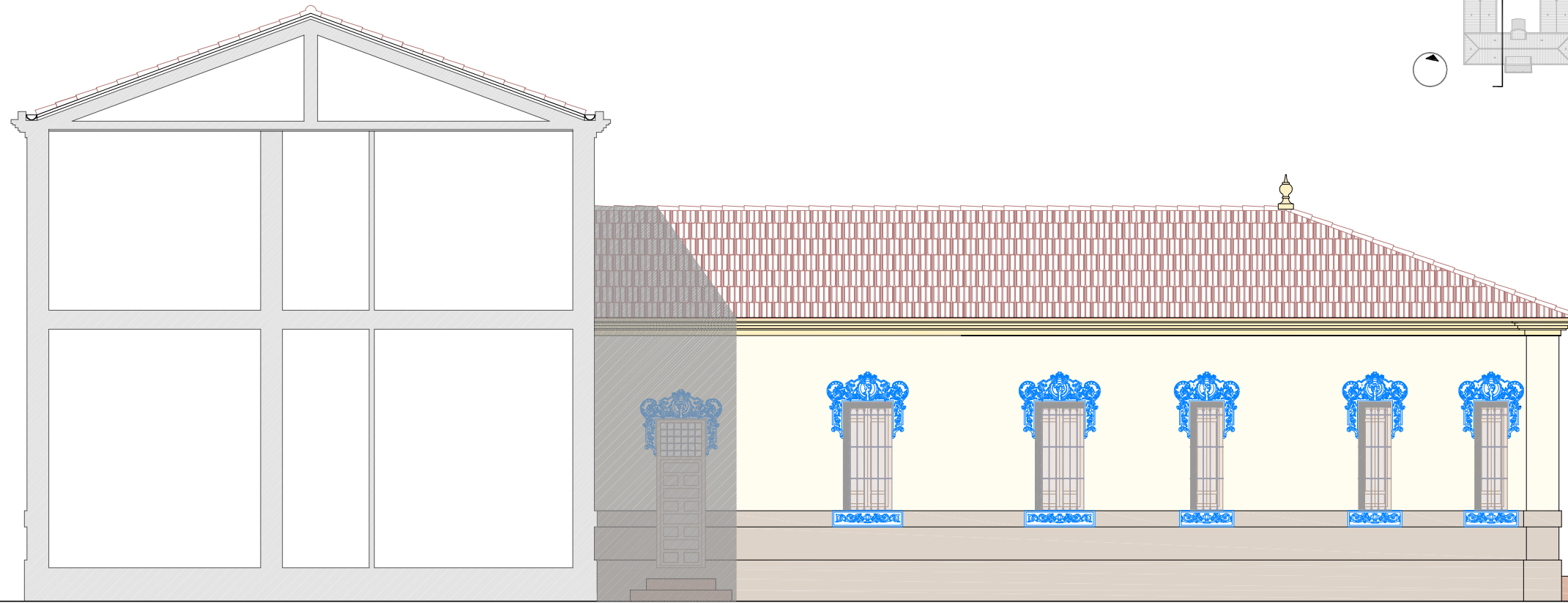


ALZADO ESTE



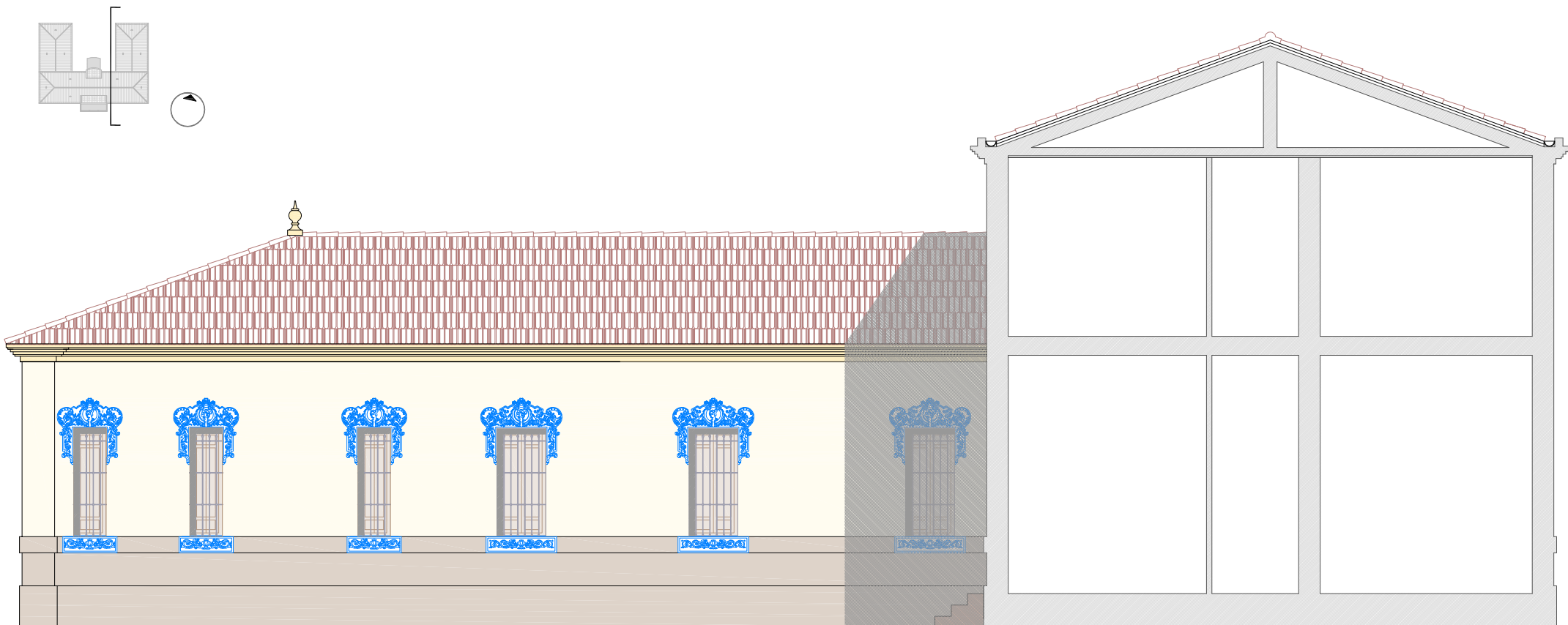
ALZADO OESTE

- CERÁMICA
- CARPINTERIAS
- REVOCO CAL
- REVOCO CAL GRIS
- TEJA
- PIEDRA ARTIFICIAL
- MÁRMOL
- ELEMENTOS METÁLICOS



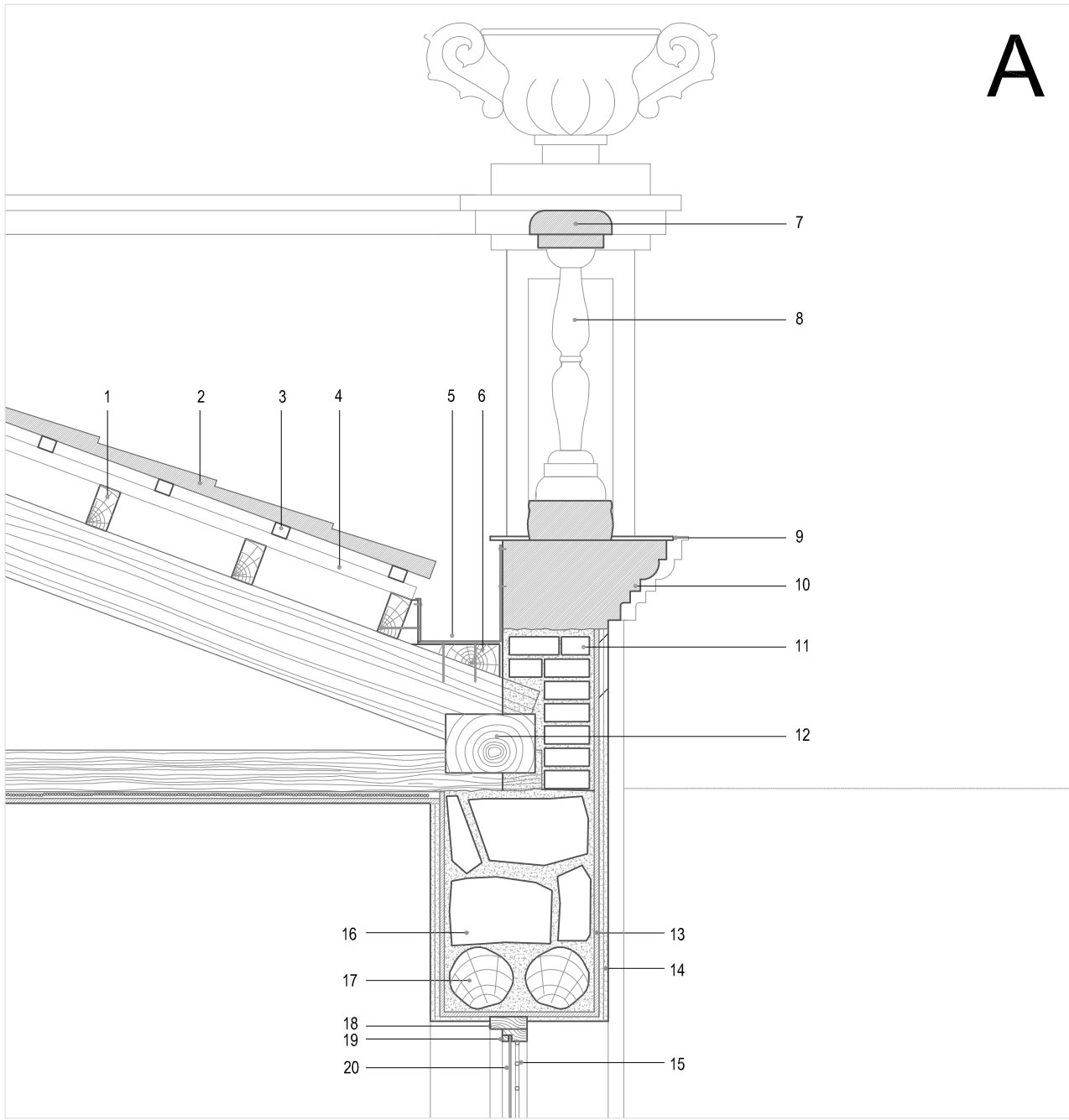
ALZADO INTERIOR ESTE

0 1 3 10



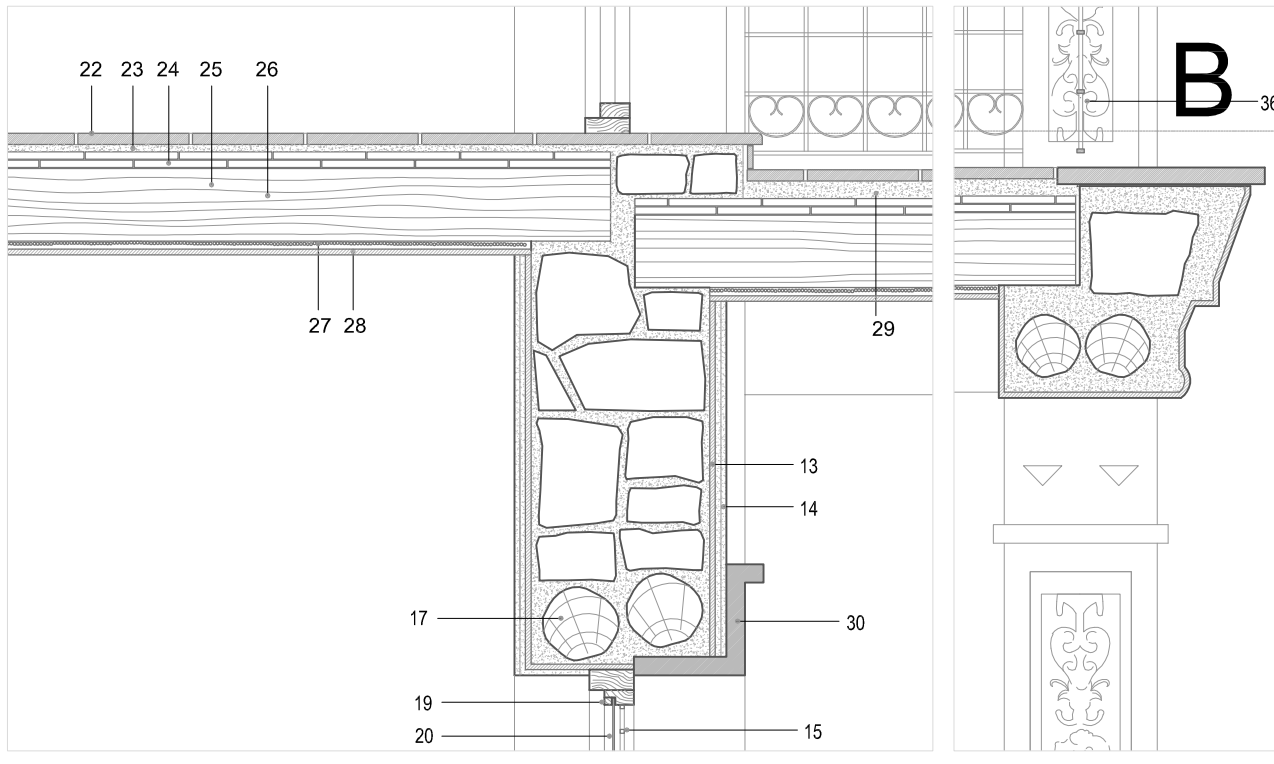
ALZADO INTERIOR OESTE

■ CERÁMICA   
 ■ CARPINTERÍAS   
 ■ REVOCO CAL   
 ■ REVOCO CAL GRIS   
 ■ TEJA   
 ■ PIEDRA ARTIFICIAL   
 ■ MÁRMOL   
 ■ ELEMENTOS METÁLICOS

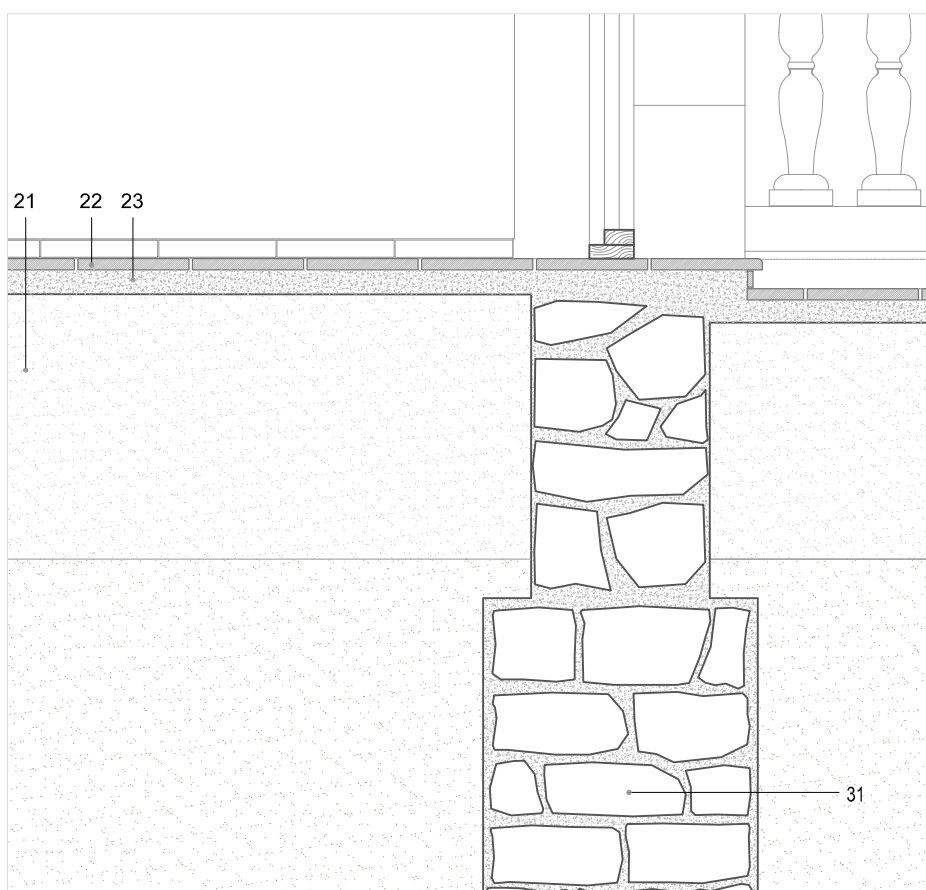


**A**

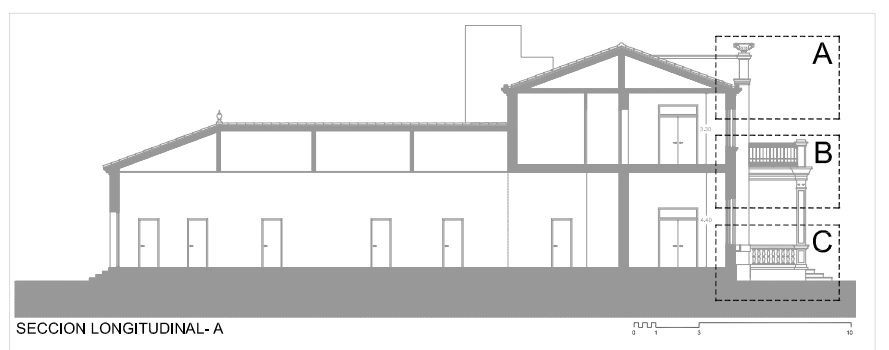
- 1.- Cabio para formación de faldones
- 2.- Teja cerámica plana.
- 3.- Rastrel transversal de madera.
- 4.- Rastrel longitudinal de madera .
- 5.- Canalón oculto.
- 6.- Madera para apoyo de canalón.
- 7.- Barandilla de piedra artificial.
- 8.- Balastrada cerámica.
- 9.- Baldosa cerámica de remate.
- 10.- Moldura de yeso para formación de cornisa.
- 11.- Ladrillo macizo para formación de antepecho.
- 12.- Durmiente de madera.
- 13.- Enfoscado de cemento para regularización de muro.
- 14.- Revestimiento de mortero de cal.
- 15.- Reja de hierro forja.
- 16.- Ripios para la formación de muro.
- 17.- Cargadero o dintel de madera.
- 18.- Premarco de madera.
- 19.- Junquillo de madera.
- 20.- Vidrio simple de 4 mm de espesor.
- 21.- Relleno de arena.
- 22.- Baldosa hidráulica.
- 23.- Mortero de agarre.
- 24.- Rasilla doble cerámica.
- 25.- Vigüeta de madera.
- 26.- Cámara de aire.
- 27.- Cañizo para soporte de escayola.
- 28.- Escayola.
- 29.- Mortero de regularización.
- 30.- Aplacado de mármol.
- 31.- Puerta de acceso de madera.
- 32.- Azulejo vidriado.
- 33.- Perfil en L de hierro para formación de estructura para jardinera.
- 34.- Revestimiento de mortero de cal gris en zócalo de fachada.
- 35.- Acera perimetral.
- 36.- Barandilla de hierro de forja.



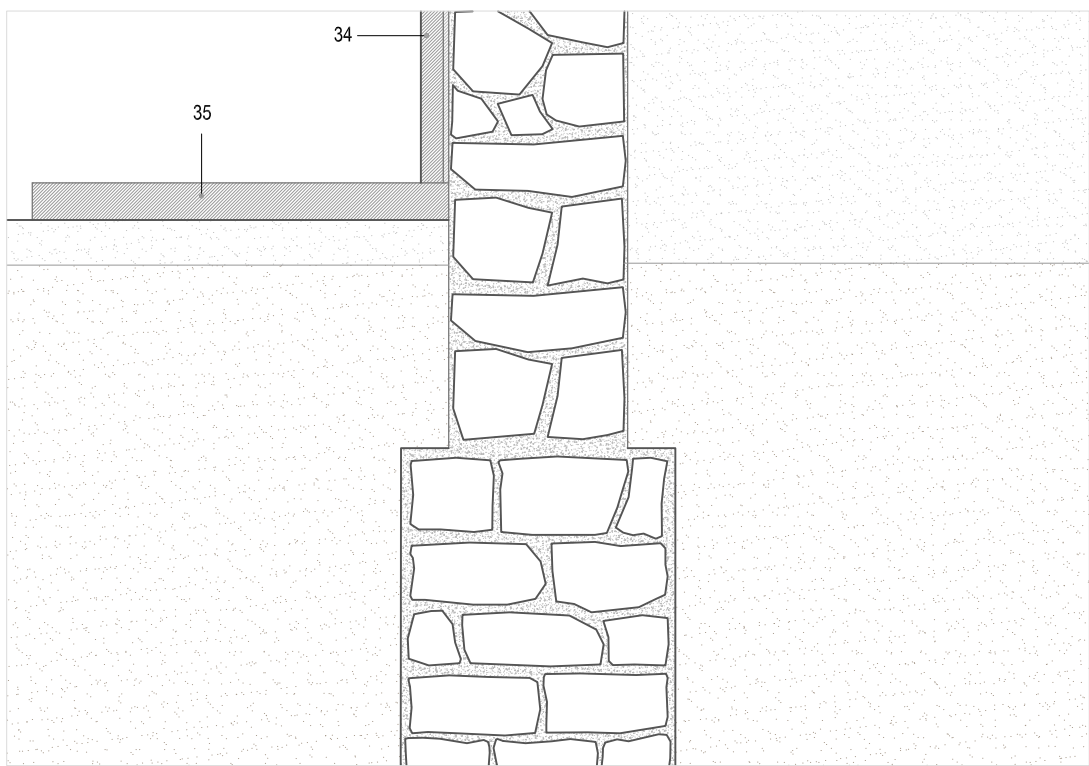
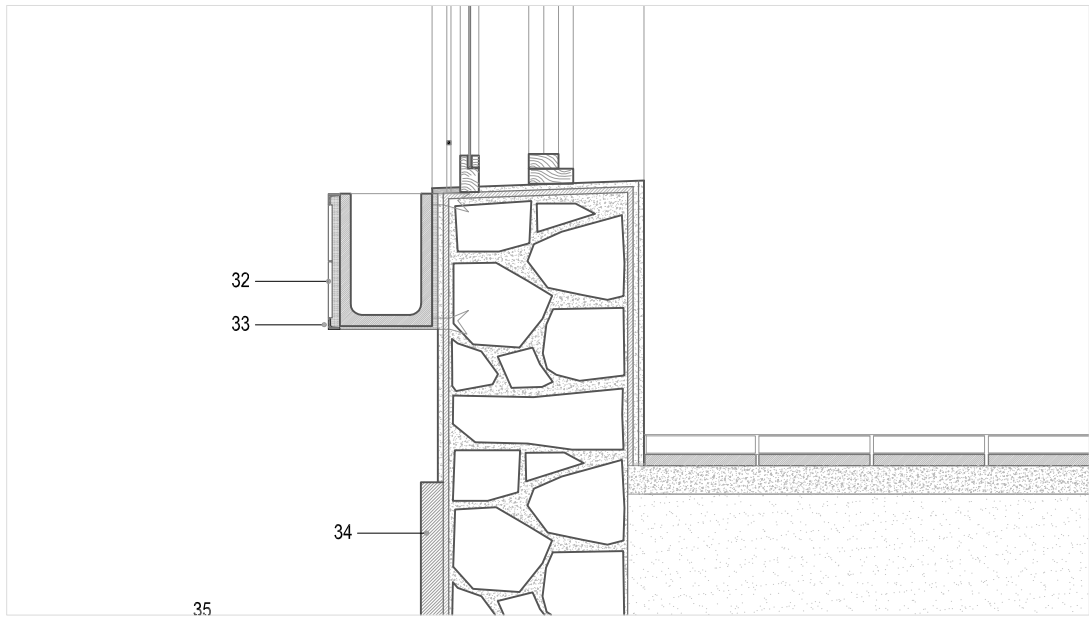
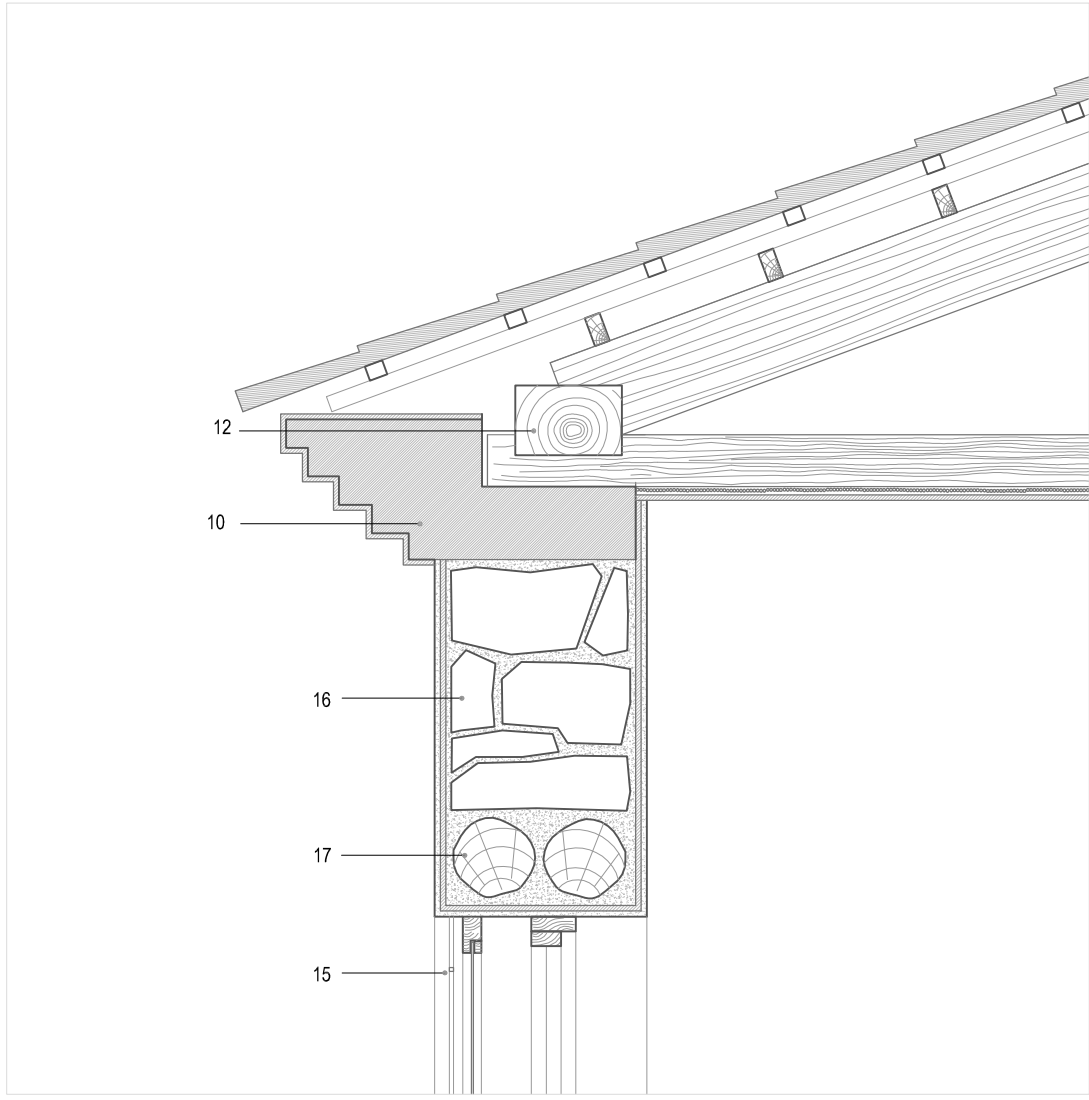
**B**



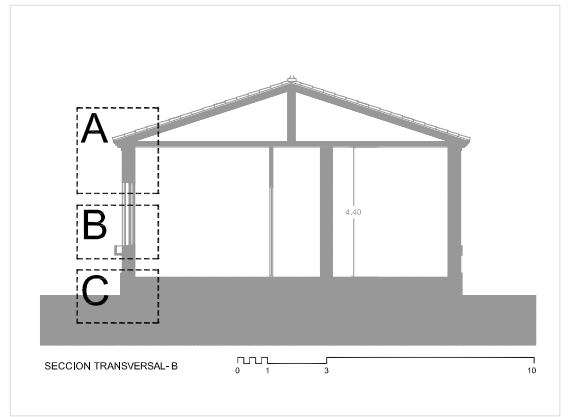
**C**

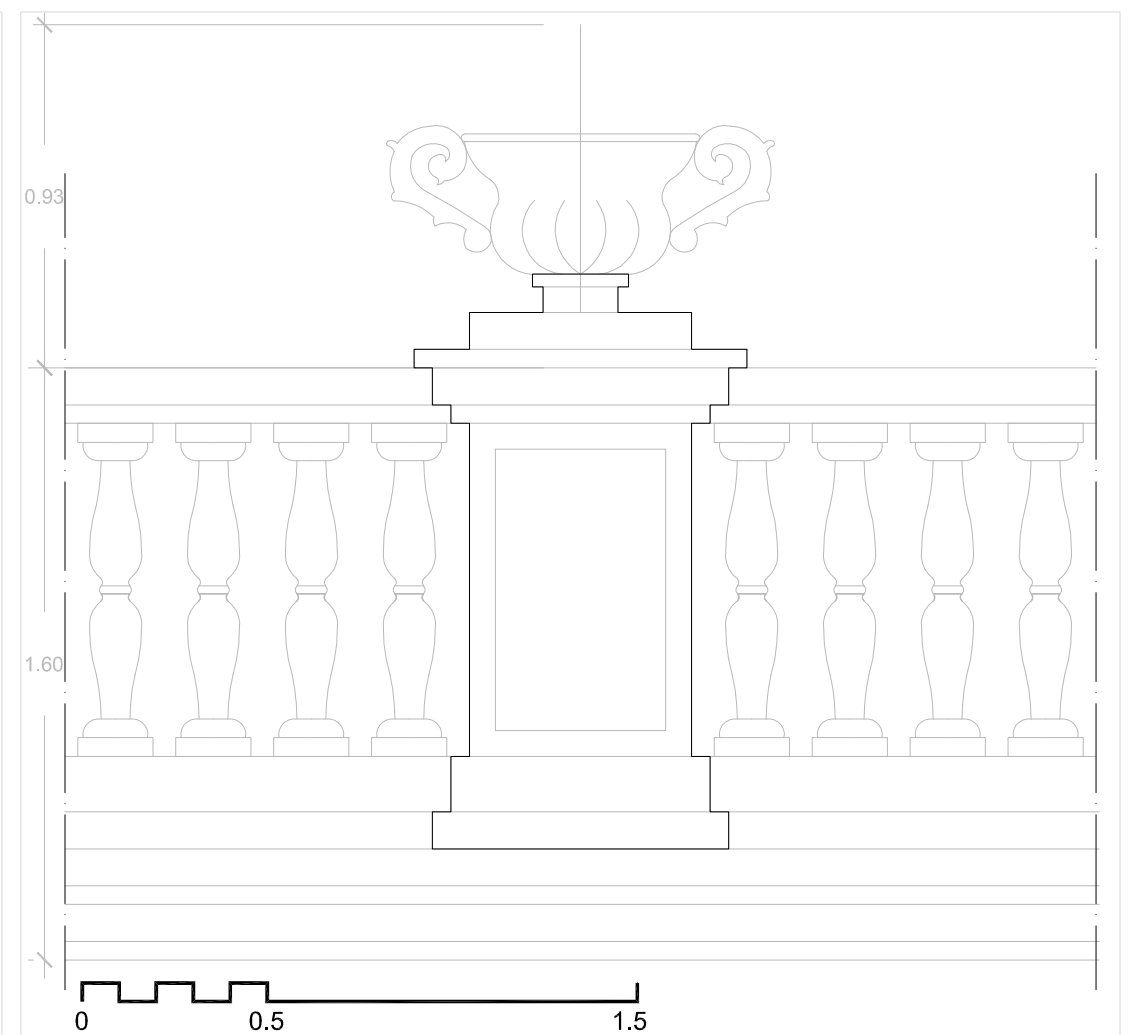
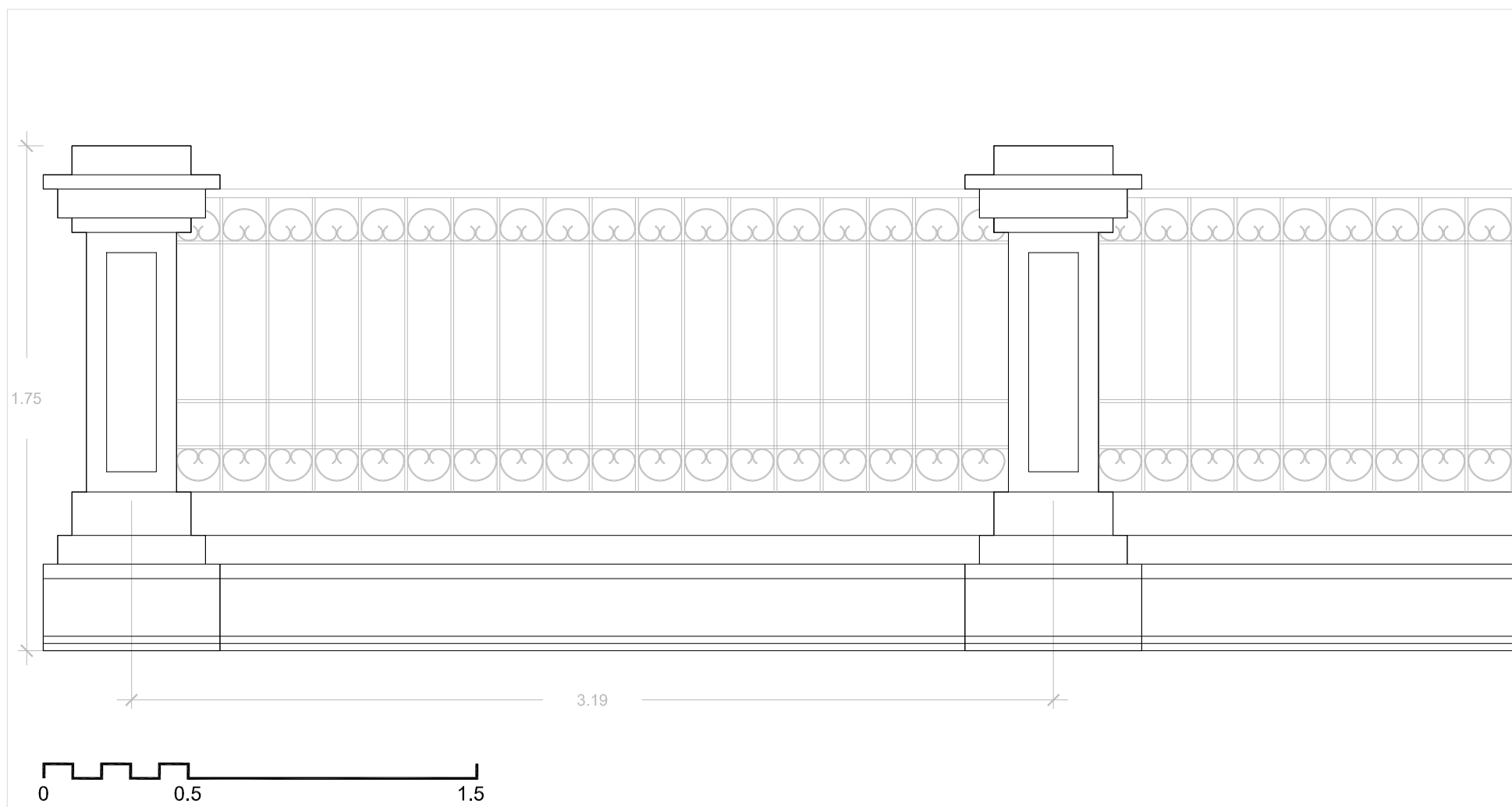
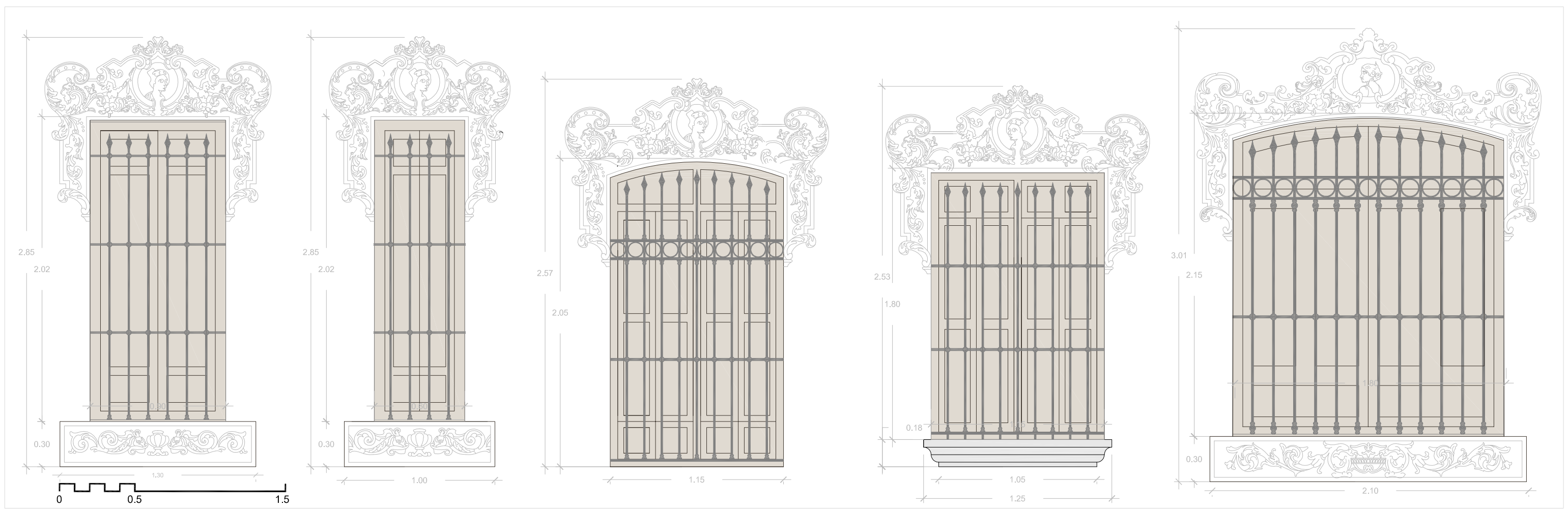


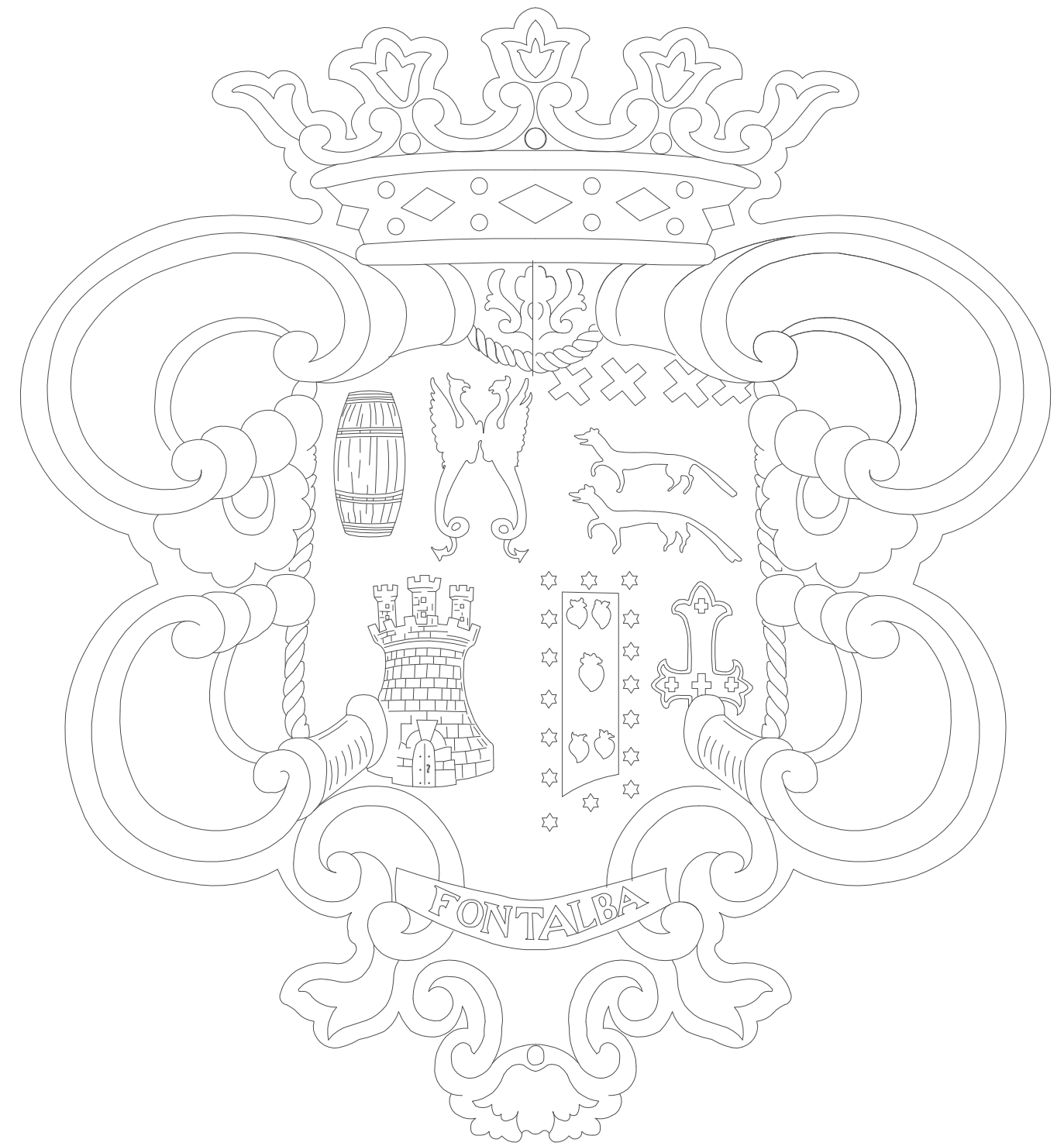
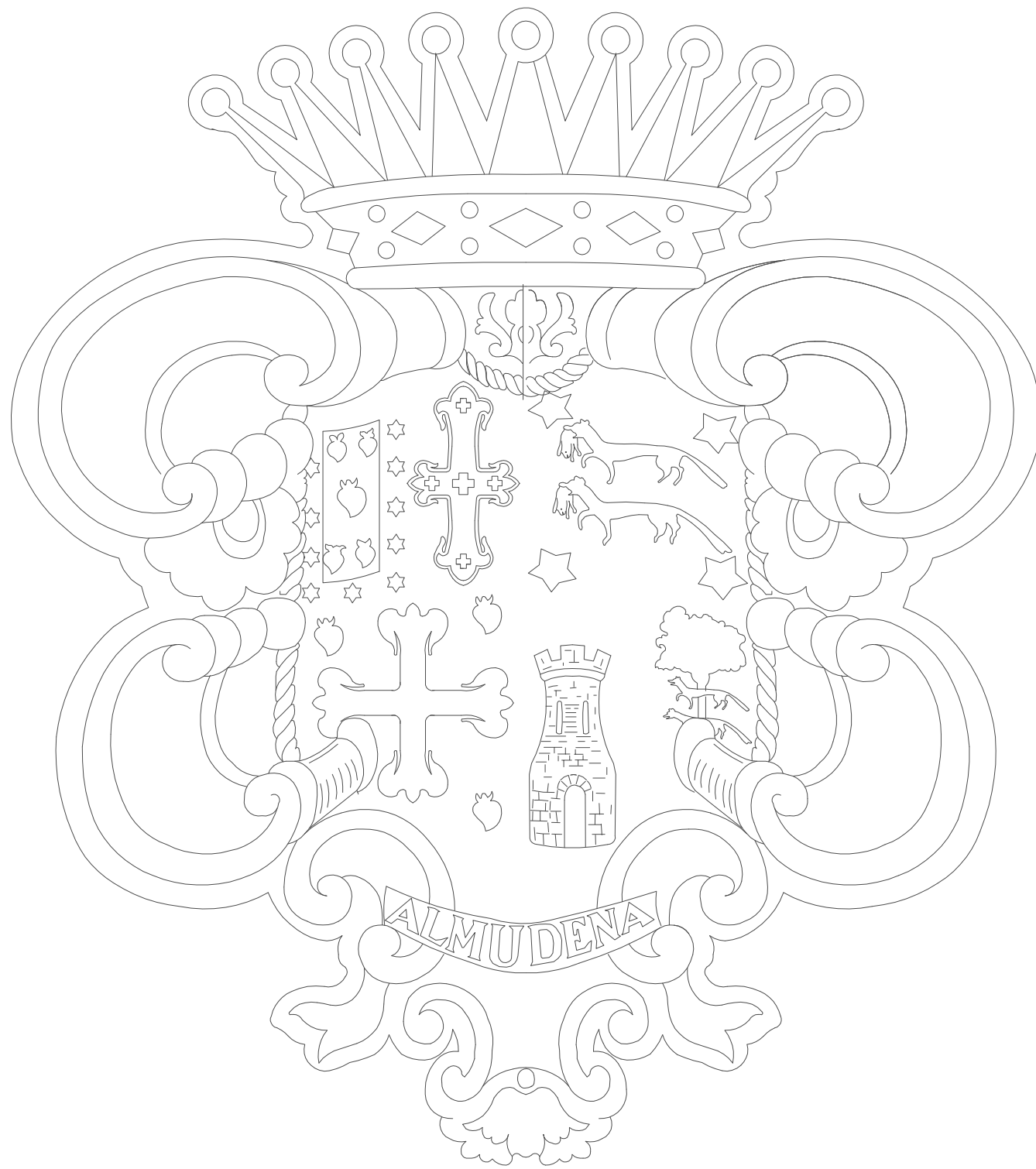


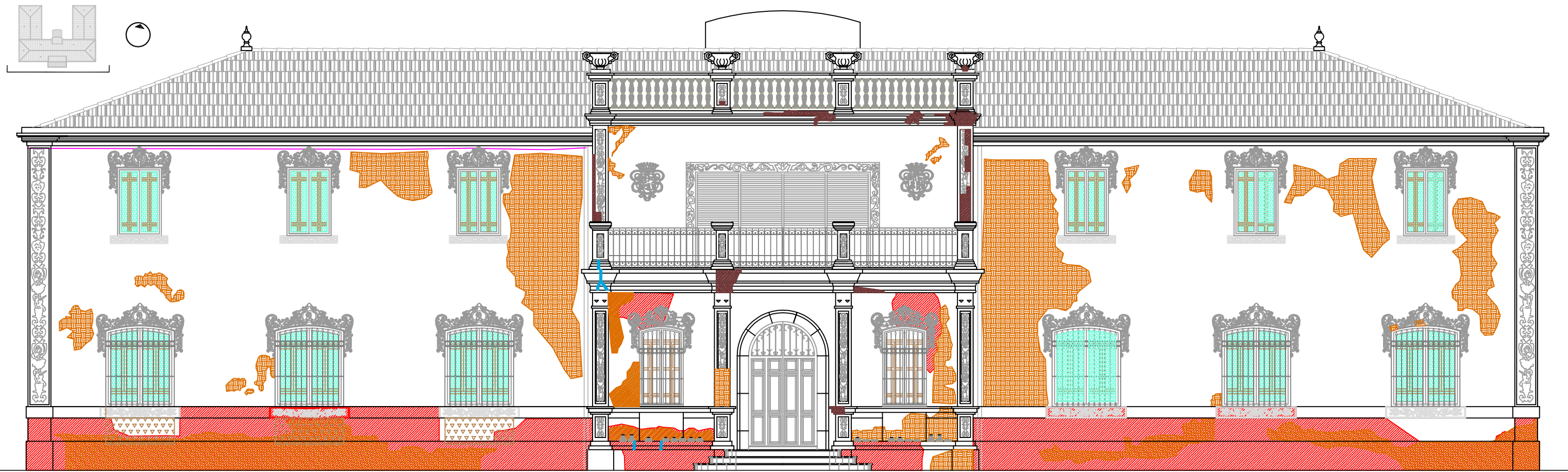


- 1.- Cbio para formación de faldones
- 2.- Teja cerámica plana.
- 3.- Rastrel transversal de madera.
- 4.- Rastrel longitudinal de madera .
- 5.- Canalón oculto.
- 6.- Madera para apoyo de canalón.
- 7.- Barandilla de piedra artificial.
- 8.- Balaustrada cerámica.
- 9.- Baldosa cerámica de remate.
- 10.- Moldura de yeso para formación de cornisa.
- 11.- Ladrillo macizo para formación de antepecho.
- 12.- Durmiente de madera.
- 13.- Enfoscado de cemento para regularización de muro.
- 14.- Revestimiento de mortero de cal.
- 15.- Reja de hierro forja.
- 16.- Ripios para la formación de muro.
- 17.- Cargadero o dintel de madera.
- 18.- Premarco de madera.
- 19.- Junquillo de madera.
- 20.- Vidrio simple de 4 mm de espesor.
- 21.- Relleno de arena.
- 22.- Baldosa hidráulica.
- 23.- Mortero de agarre.
- 24.- Rasilla doble cerámica.
- 25.- Vigüeta de madera.
- 26.- Cámara de aire.
- 27.- Cañizo para soporte de escayola.
- 28.- Escayola.
- 29.- Mortero de regularización.
- 30.- Aplacado de mármol.
- 31.- Puerta de acceso de madera.
- 32.- Azulejo vidriado.
- 33.- Perfil en L de hierro para formación de estructura para jardinera.
- 34.- Revestimiento de mortero de cal gris en zócalo de fachada.
- 35.- Acera perimetral.
- 36.- Barandilla de hierro de forja.



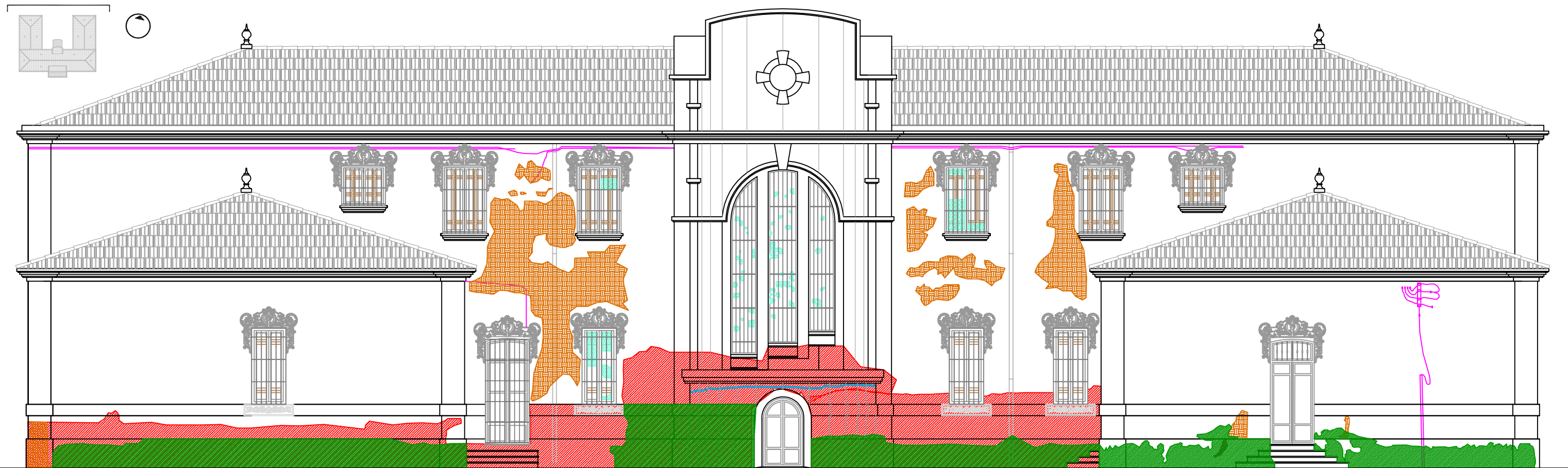






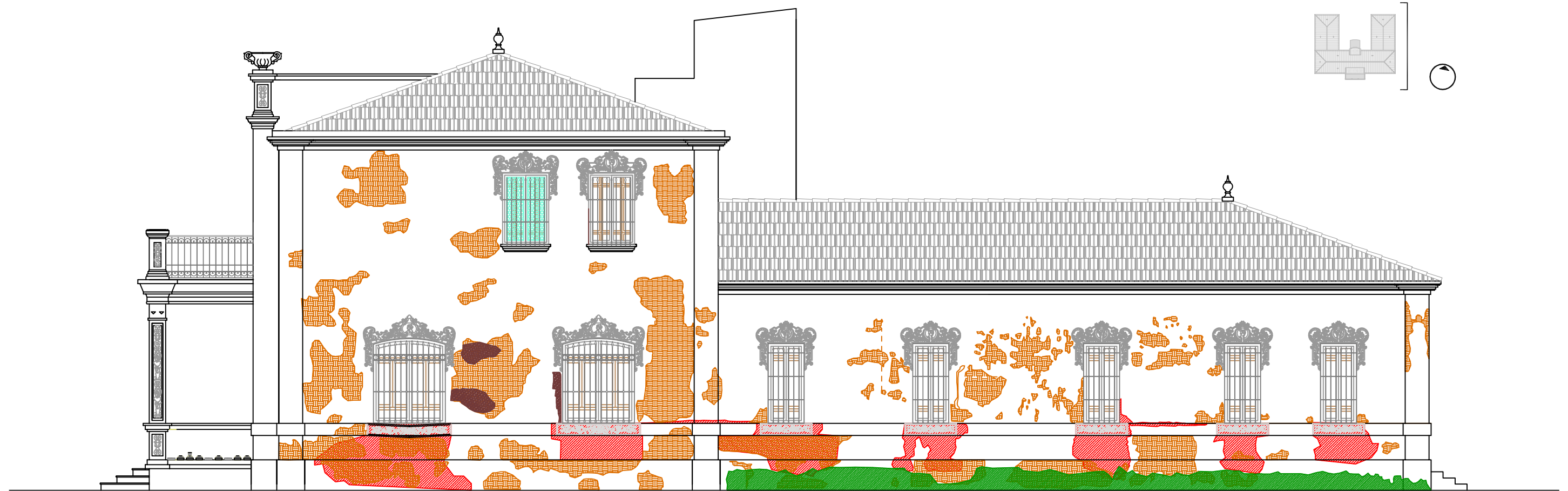
ALZADO SUR

0 1 3 10

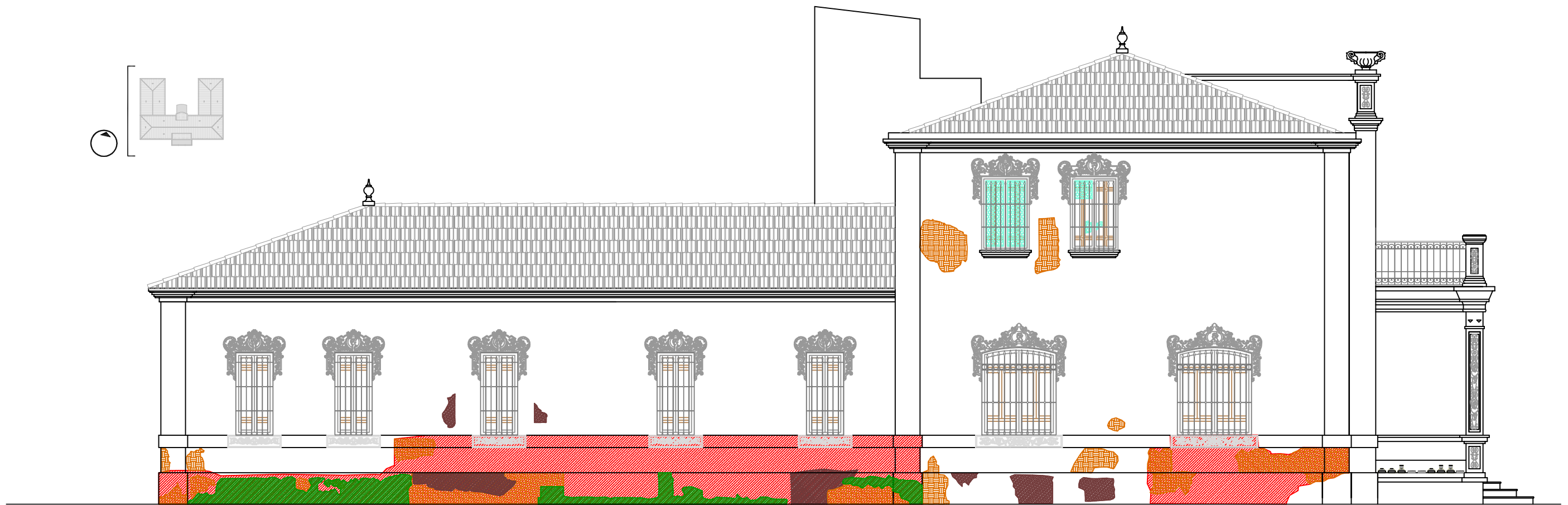
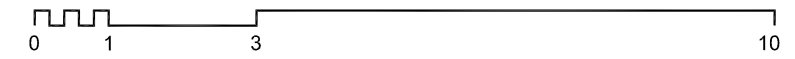


ALZADO NORTE

Humedades
  Grietas y Fisuras
  Desconchados y desprendimientos
  Hongos y líquenes
  Cables (iluminación exterior)
  Cristal roto (ausencia de vidrio)
  Ensuciamiento



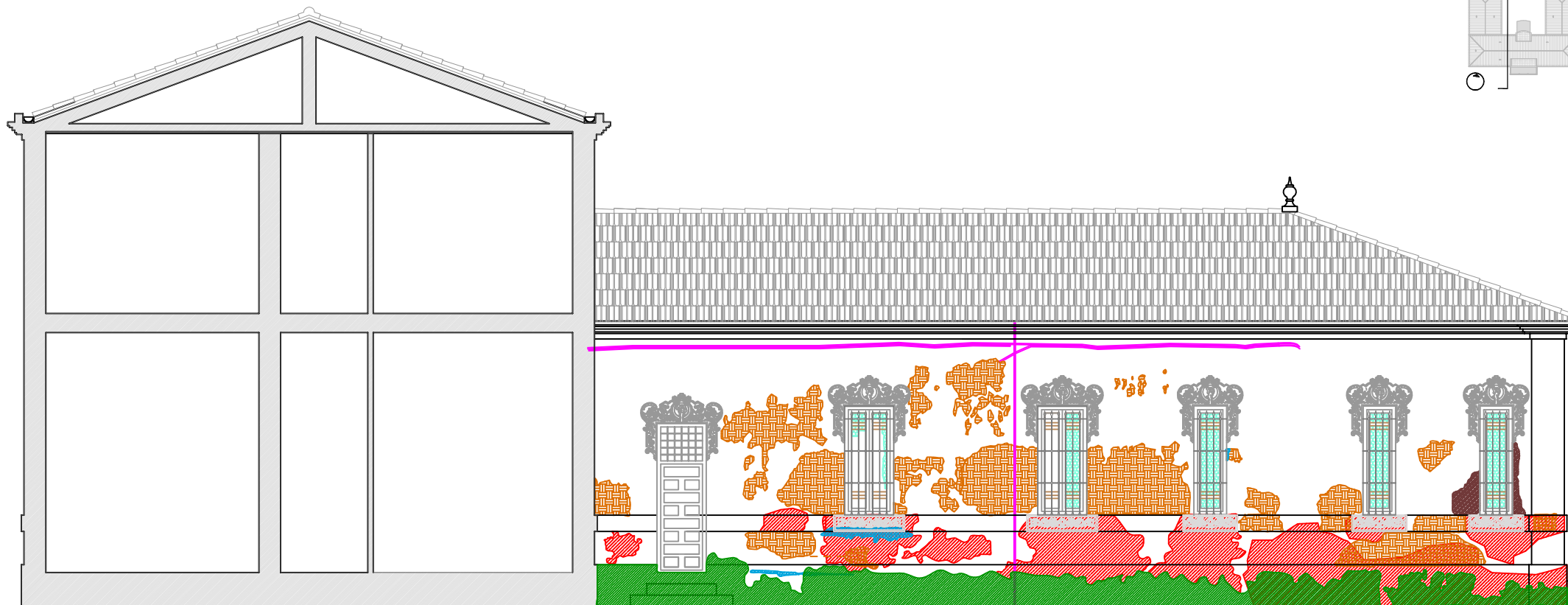
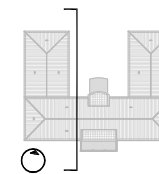
ALZADO ESTE



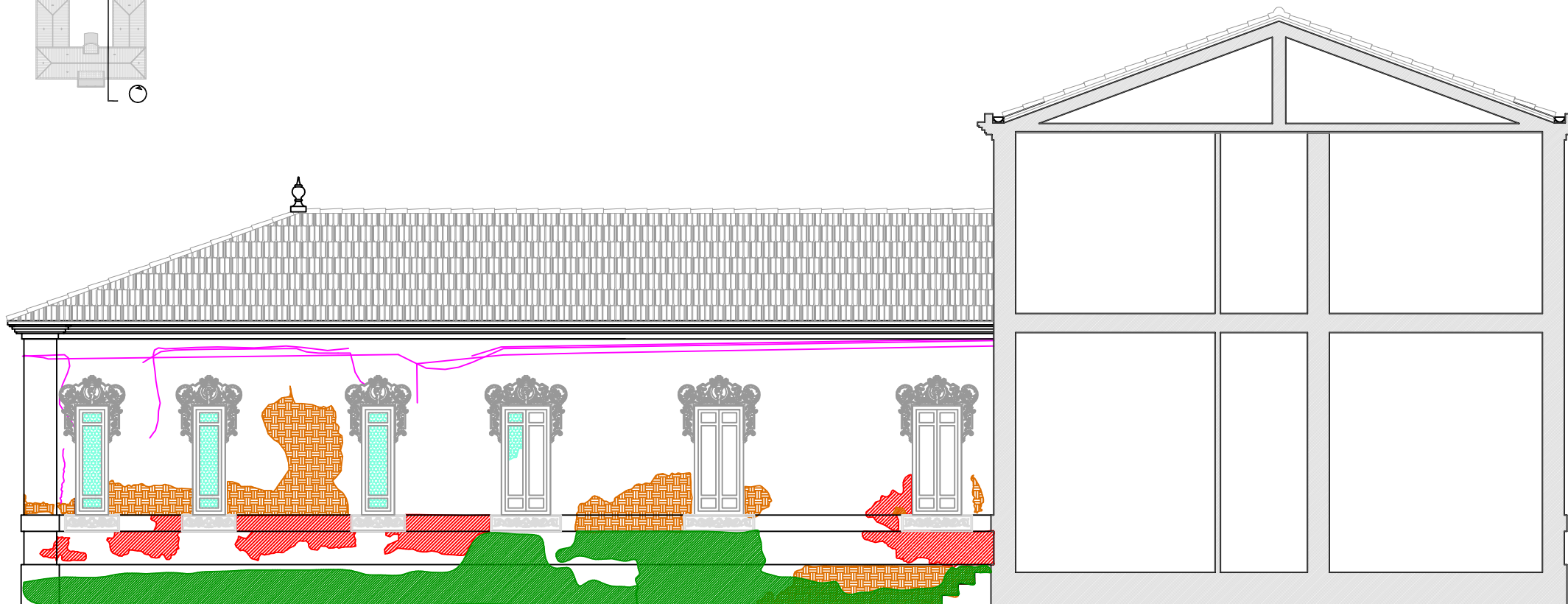
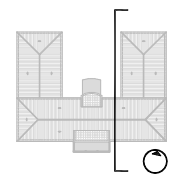
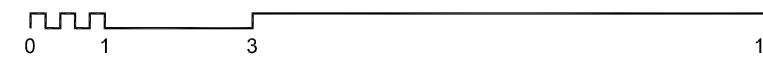
ALZADO OESTE

- Humedades
- Grietas y Fisuras
- Desconchados y desprendimientos
- Hongos y líquenes
- Cables (iluminación exterior)
- Cristal roto (ausencia de vidrio)
- Ensuciamiento





ALZADO INTERIOR ESTE



ALZADO INTERIOR OESTE

- Humedades
- Grietas y Fisuras
- Desconchados y desprendimientos
- Hongos y líquenes
- Cables (iluminación exterior)
- Cristal roto (ausencia de vidrio)
- Ensuciamiento

