

*Archivo 1*

Aramaio, Álava (por Izubiaurre-Google)

## *Paseo Geológico por Álava*

*Luis Angel Alense Matilla*



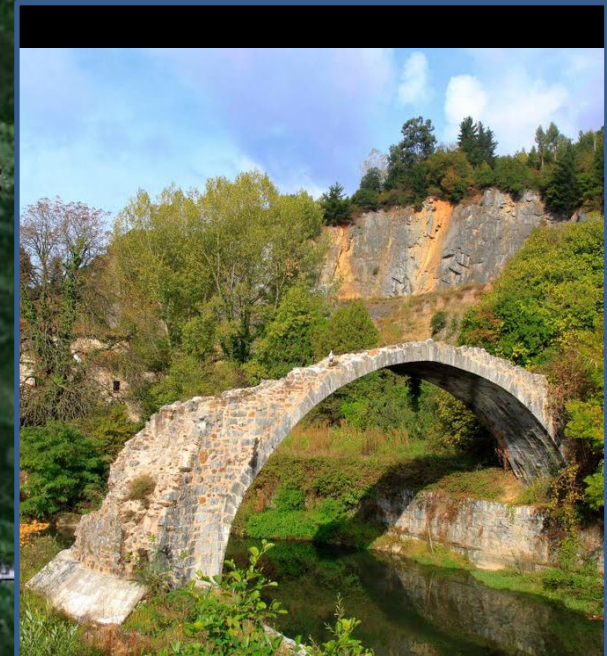
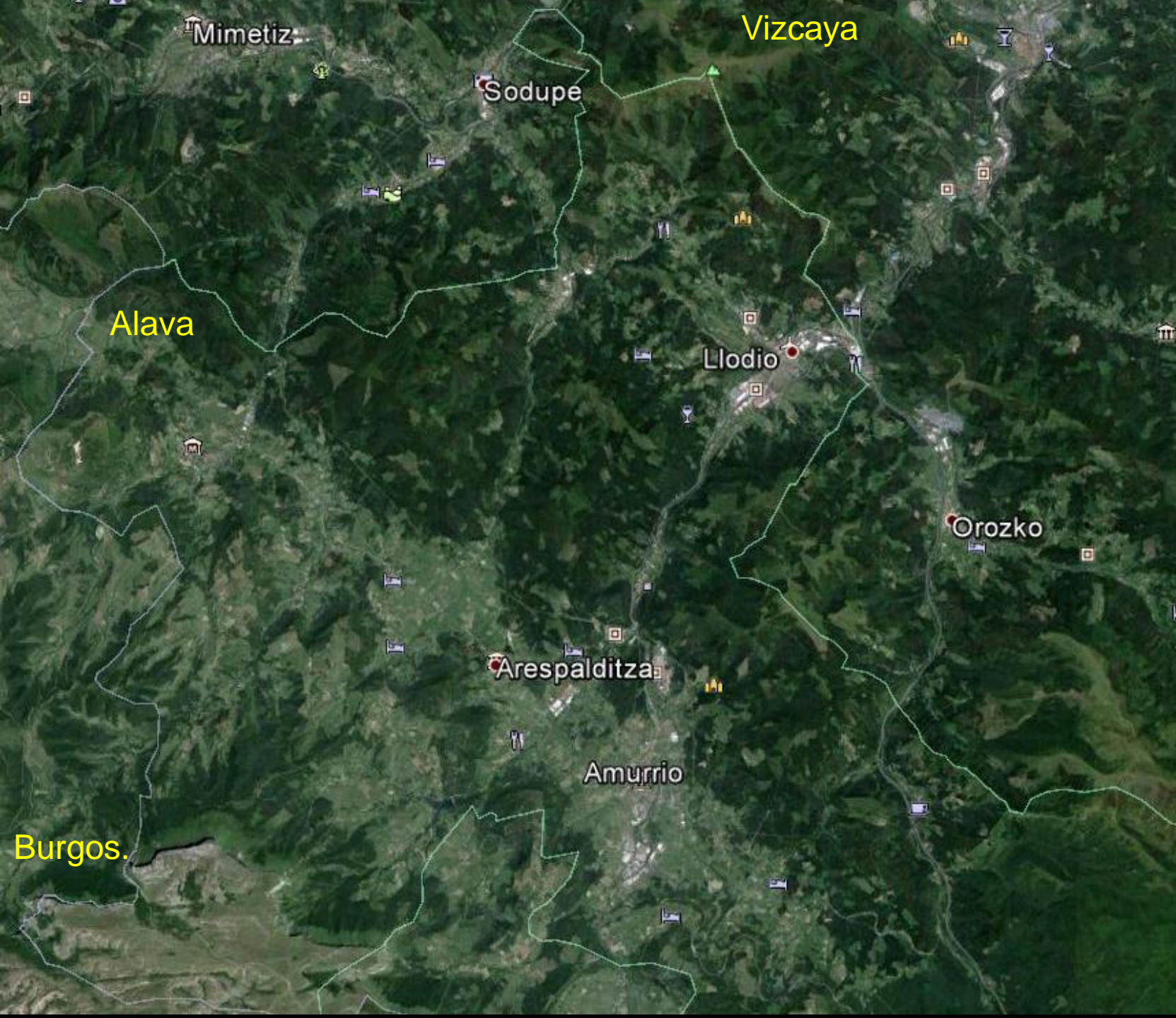
*Cuando al amanecer se ve así el campo. qué bien se está en la camita*

En Llodio, Alava. (por juarlu-google)



*Ay del que no quiere  
ver el campo.* (por Inocencio  
Goikuria-Google)

Entorno en la Provincia de  
Álava. La Rioja- Burgos-  
Vizcaya- Guipuzcoa-  
Navarra. Hojas : 61, 86,  
87, 110, 111, 112, 113,  
136, 137, 138, 139, 169,  
170, 171, 203, 204.



Puente de Vitórica- Llodio. (por Inocencio Goikuria-Google)

Entorno en las Hojas: S de la de Bilbao, 61 y la de Landaco- 86. Alava-Vizcaya- Burgos.



Cuántas preciosidades puedes llegar a ver si te vas a gozar de esa zona Norte de la provincia de Álava que te he resumido en este Archivo 5 del Paseo Geológico.

Pero antes de salir consulta las Hojas siguientes del Mapa Geológico de España, a escala 1:50.000 del IGME: S de la de Bilbao, 61; Landaco, 86; Elorrio, 87; E de la de Medina de Pomar, 110; Orduña, 111; Vitoria, 112 y Salvatierra, 113.

Y sobre todo vete a saludar a los caballos, las vacas, las cabras, los robles, los bosques, el..qué se yo la cantidad de bellezas que te vas a encontrar.

Amplia esta colección de recuerdos incorporando tus fotos, cada una con una pequeña reseña geológica que sacas de esos mapas.

Y disfruta.

Un saludo de Luis Angel Alonso Matilla.



Talud metaestable con mallazo en las margas y areniscas del Cretácico Inf. Cerca de La Cuadra. NE de Álava. SE Hoja de Bilbao.



Talud metaestable con mallazo y bulones en las areniscas, margas y areniscas calcáreas del Cretácico Inf. SW de La Cuadra. NE de Álava. SE Hoja de Bilbao.



Talud metaestable con mallazo y bulones en zona de areniscas, margas y areniscas calcáreas del Cretácico Inf. SW de La Cuadra. NE de Álava. SE Hoja de Bilbao.





Talud metaestable con mallazo y bulones en zona de areniscas, margas y areniscas calcáreas del Cretácico Inf. SW de La Cuadra. NE de Álava. SE Hoja de Bilbao.



Macizo del Ganekogorta. Llodio, Álava. SE Hoja de Bilbao. Cretácicos Inf. (por txema122-google)



Ganekogorta desde Gallarraga. Okondo, Álava. SE  
Hoja de Bilbao. Cretácicos Inf. (por los pescas-google)



Valle de Okondo, Álava. Cretácicos. SE Hoja de Bilbao. (por Estitxu Bilbao-Google)



Talud de areniscas y margas del Aptiense, Cretácico Inf., con mallazo y bulones. NW de Llodio, Álava. NE Hoja de Landaco.



Talud de areniscas, arcillas y margas del Aptiense, Cretácico Inf., con mallazo. NW de Llodio, Álava. NE Hoja de Landaco.



Mugariluze desde Goicogane. Areniscas y arcillas del Cretácico Inf., facies Weal. NE de Llodio, Álava. NE Hoja de Landaco. (por delika-google)



Río Molinar, Artziniega, Álava. NW Hoja de Landeco. (por Raul G. Coto-Google)





Areniscas del Cenomaniense Inf. Cretácico Sup. W de Lanteno Inorza, Álava. NW Hoja de Landaco.



Talud de areniscas y arcillas del Albiense, Cretácico Inf., con mallazo.  
Carretera de Ludio/Llodio, N de Luyando, Álava. NE Hoja de Landaco.



Donde anterior: Talud de areniscas y arcillas del Albiense, Cretácico Inf., con mallazo. Carretera de Laudio/Llodio, N de Luyando, Álava. NE Hoja de Landaco.



Al S de anterior: Talud de areniscas y arcillas del Albiense, Cretácico Inf., con mallazo. Carretera de Ludio/Llodio, N de Luyando, Álava. NE Hoja de Landaco.



Río de Artziniega, Álava, sobre margas y calizas del Cenomaniense, Cretácico Sup. NW Hoja de Landaco. (por jesus perez de los m.-google)



Mallazo en talud de areniscas del Cenomaniense, Inf. Cretácico Sup. Al S de Luyando, Álava. E Centro Hoja de Landaco.



Caída de gunitado con bulones, en las areniscas del Cenomaniense, Inf. Cretácico Sup. Al S de Luyando, Álava. E Centro Hoja de Landaco.



Por el Valle de Ayala, Álava. Cretácicos. SW Hoja de Landaco. (por Inocencio Goikuria-Google)





Calizas del Turoniense-Coniaciense, Cretácico Sup. Peña de Aro, Ayala, Álava. SW Hoja de Landaco. (por Javier Díez-Google)



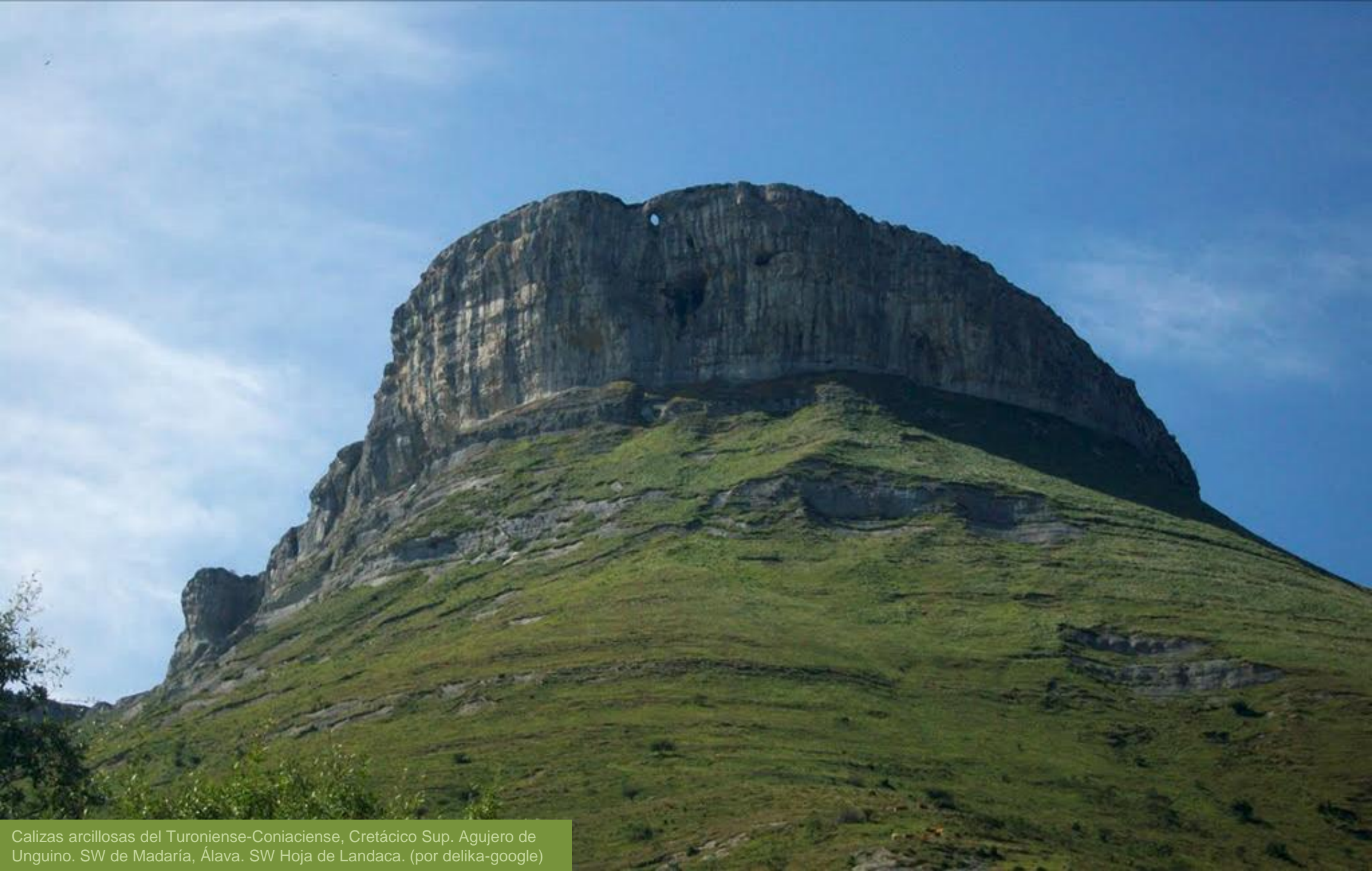
Paisajes al E de Salmantón, Álava.  
Terrenos de margas y calizas del Turoniense-Coniaciense, Cretácico Sup. SW Hoja de Landaco. (por Inocencio Goikuria-Google)



Sierra Salvada desde el Embalse de Maroño, Valle de Aiara. Álava. Cretácicos. SW Hoja de Landaco. (por Mackedwars-Google)



Embalse de Maroño. Río Izoria, Álava. SW Hoja de Landaco. Tologorri y Unguino (por Ignacio Goikuria-Google). Cerrada.



Calizas arcillosas del Turoniense-Coniaciense, Cretácico Sup. Agujero de Unguino. SW de Madarfa, Álava. SW Hoja de Landaca. (por delika-google)



Detalle de anterior: Calizas arcillosas del Turoniense-Coniaciense, Cretácico Sup.  
Agujero de Unguino. SW de Madara, lava. SW Hoja de Landaca. (por delika-google)



Peña del Aro. Dolomías y margas del Coniaciense, Cretácico Sup. S de Lejarzo, Álava. SW Hoja de Landaco. (por javier aspuru-google)



Peña del Aro. Dolomías del Coniaciense, Cretácico Sup., y dos Doñas Preciosas. S de Lejarzo, Álava, SW Hoja de Landaco. (por javier aspuru-google)





Precipicios en el W de Peña de Aro. Dolomías del Coniaciense, Cretácico Sup. S de Lejarzo, Álava. SW Hoja de Landaco. (por javier aspuru-google)



Cueva Calleja de La Hoz de Sierra Sálvada. Dolomías del Coniaciense, Cretácico Sup. S de Lejarzo, Álava. SW Hoja de Landaco. (por Mijala-Google)



*Milagros de las claves pétreas.*

Milagros de las claves pétreas. Río Lendaño, W de Saracho, Álava. S Centro Hoja de Landaco. (por javier aspuru-google)



Talud metaestabilizado con bulones y mallazo, en las rocas del Coniaciense, Cretácico Sup. NNE de Inoso, E de Lezama, Álava. SE Hoja de Landaco.



Talud en areniscas del Coniaciense, Cretácico Sup. NNE de Inoso, E de Lezama, Álava. SE Hoja de Landaco.



A la derecha de la anterior: Zona de falla en los materiales areniscos del Coniaciense, Cretácico Sup. NNE de Inoso, E de Lezama, Álava. SE Hoja de Landaco.

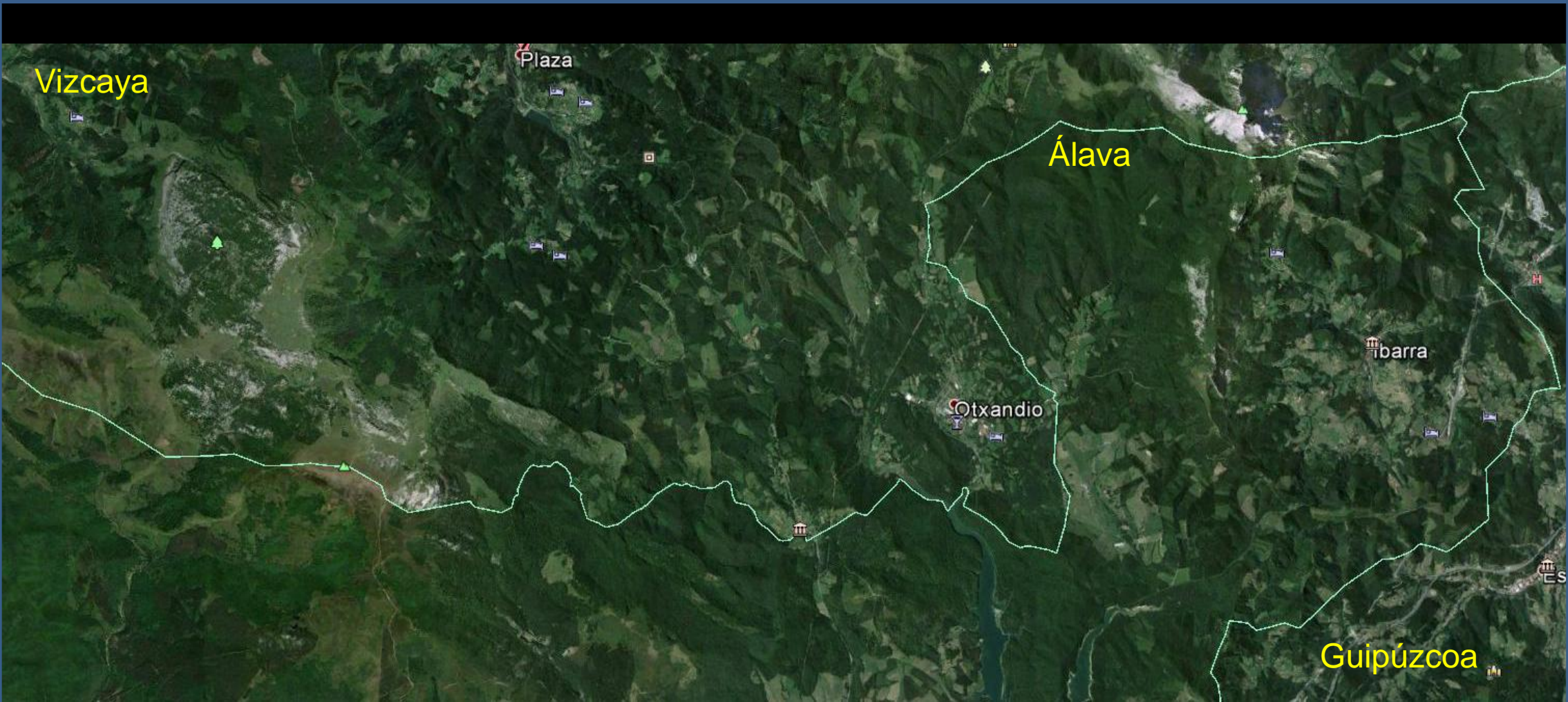


Gunitado y bulonado sobre las areniscas del Coniaciense, Cretácico Sup. NNE de Inoso, E de Lezama, Álava. SE Hoja de Landaco.



Detalle en anterior: Serie de areniscas del Coniaciense, Cretácico Sup. NNE de Inoso, E de Lezama, Álava. SE Hoja de Landaco.





Vizcaya

Plaza

Álava

Otxandio

Ibarra

Guipúzcoa

Entorno en la Parte SW de la Hoja de Elorrio, 87. Álava



Anboto, entre Vizcaya y Álava. Calizas Aptiense-Albiense, SE Hoja de Elorrio. (por jsb.z.b.-google)



Otro detalle del Anboto, entre Vizcaya y Álava. Calizas Aptiense-Albiense. SE Hoja de Elorrio. (por edepablo-google)



Calizas del Aptiense-Albiense, Cretácico Inf. Collado Leciaga, Aramaio, Álava. E Hoja de Elorrio. (por Francisco Beltran de...-Google)



Calizas arcillosas del Aptiense-Albiense, Cretácico Inf. NW de Aramayona, Álava. SE Hoja de Elorrio.



Detalle en anterior: Calizas arcillosas del Aptiense-Albiense, Cretácico Inf. NW de Aramayona, Álava. SE Hoja de Elorrio.



Detalle en una anterior: Calizas arcillosas del Aptiense-Albiense, Cretácico Inf. NW de Aramayona, Álava. SE Hoja de Elorrio.



Perspectiva por el SE de la Hoja de Elorrio, hacia el NW. A izq., el Orixol. Zona de materiales del Cretácico Inf. Álava.





Espolón S del Oriol. Calizas Cretácico Inf. Aramaio, Álava.  
SE Hoja de Elorrio. (por Iñaki Barrutiabengoa-Google)



Desde el caserío Uxarte, el Orixol-Oriol-Orisol. Calizas del Aptiense-Albiense, Cretácico Inf. SE Hoja de Elorro.- Ah, y un hermoso. (por Pepe\_Ibanez-Google)



El Gorbéa desde el SE. Álava. SW Hoja de Elorrio. Albiense. Cretácico Inf. (por Alaitz & Rber-Google)



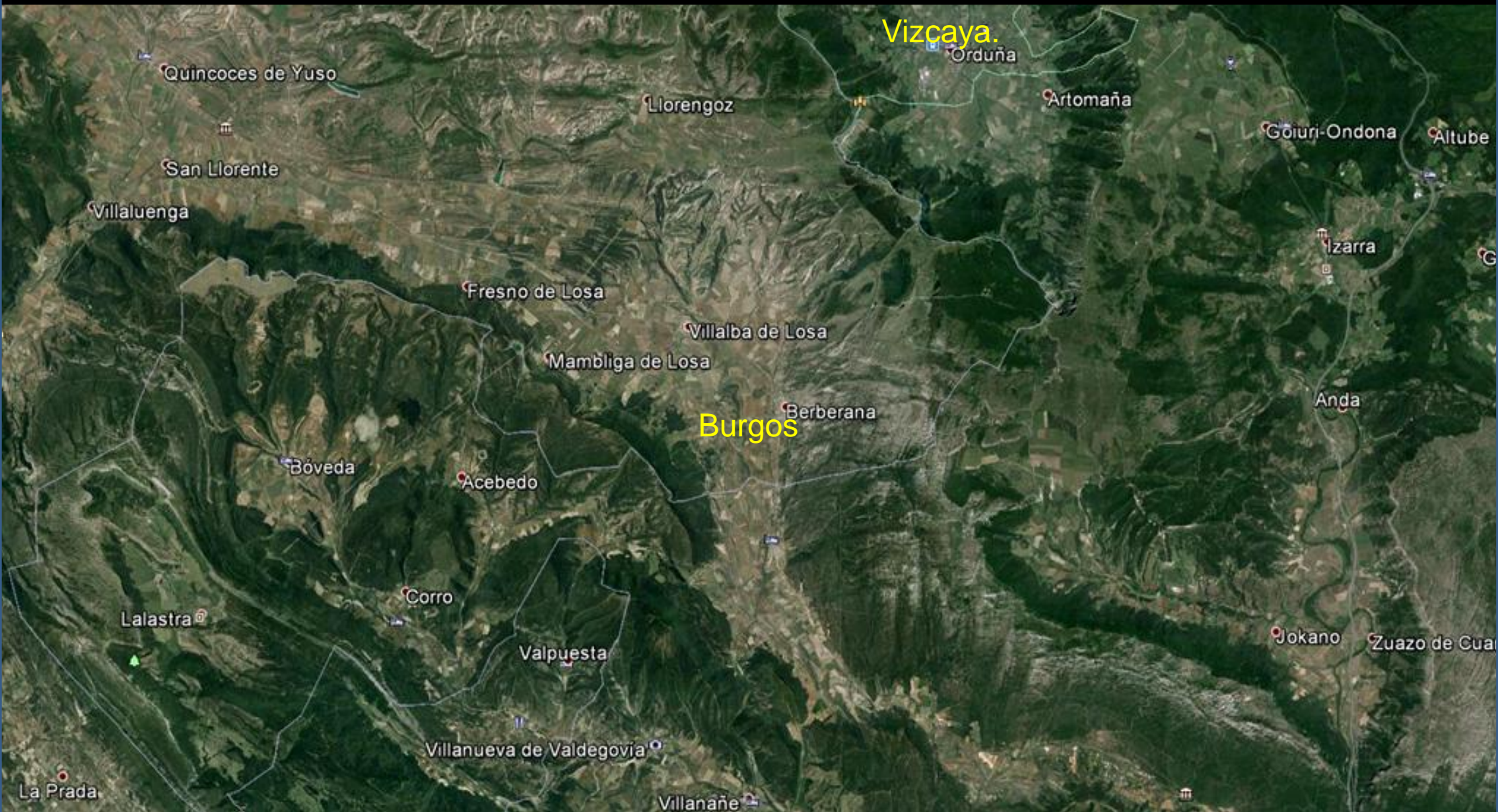
Por el S del Gorbea, Álava. SW Hoja de Elorrio.  
Albiense. Cretácico Inf. (por Igor Bikandi-Google)



Uribarri, Álava. Relieves, lomas y laderas del Cretácico Inf.  
Álava. SE Hoja de Elorrio. (por Iñaki Barrutiabengoa-Google)



Junto al río Bayas. SW del Gorbea. Álava.  
SW Hoja de Elorrio. (por Potoka-Google)



Entorno en las siguientes Hojas: E de la de Medina de Pomar, 110, y la de Orduña, 111. Álava



Prados en las arcillas y margas del Turoniense, Cretácico Sup. Por Oyardo, Álava. NE Hoja de Orduña.





Cascada del Altube. Entre calizas arenosas del Cenomaniense, Cretácico Sup. NE de Oyardo, Álava. NE Hoja de Orduña. (por Unai Mtz. De Lahidal.-Google)



Margas, arcillas y arenas del Albiense, Cretácico  
Inf. W de Altube, Álava. SE Hoja de Orduña.



Arcillas y arenas del Albiense, Cretácico Inf.  
W de Altube, Álava. SE Hoja de Orduña.



Cañón –al E- de Delika desde Bagate, y salto del Nervión. Álava. Calizas arcillosas y margas del Turoniense, Cretácico Sup. NE Hoja de Orduña. (por javier aspuru-google)



Detalle de anterior: Salto del Nervión- sin agua. En el Cañón –al E- de Delika desde Bagate, Álava. Calizas arcillosas y margas del Turoniense, Cretácico Sup. NE Hoja de Orduña. (por Isabel. S-Google)



Valle de Orduña. Cretácicos, Keuper y Cuaternarios fluviales.  
N Centro Hoja de Orduña. (por Daniel Velategui-Google)



Monte Santiago, S de Orduña, Álava. Alternancia de calizas y margas del Turoniense, Cretácico Sup. N Centro Hoja de Orduña. (por Ignacio Díaz Triviño-Google)



Cascada entre calizas y margas del Turoniense, Cretácico Sup. Al S de Délica, Álava. N Centro Hoja de Orduña. (por -peru-google)





Al S de Tertanga, Álava. Alternancia de calizas y margas del Turoniense, Cretácico Sup. N Centro W Hoja de Orduña. (por javier aspuru-Google)



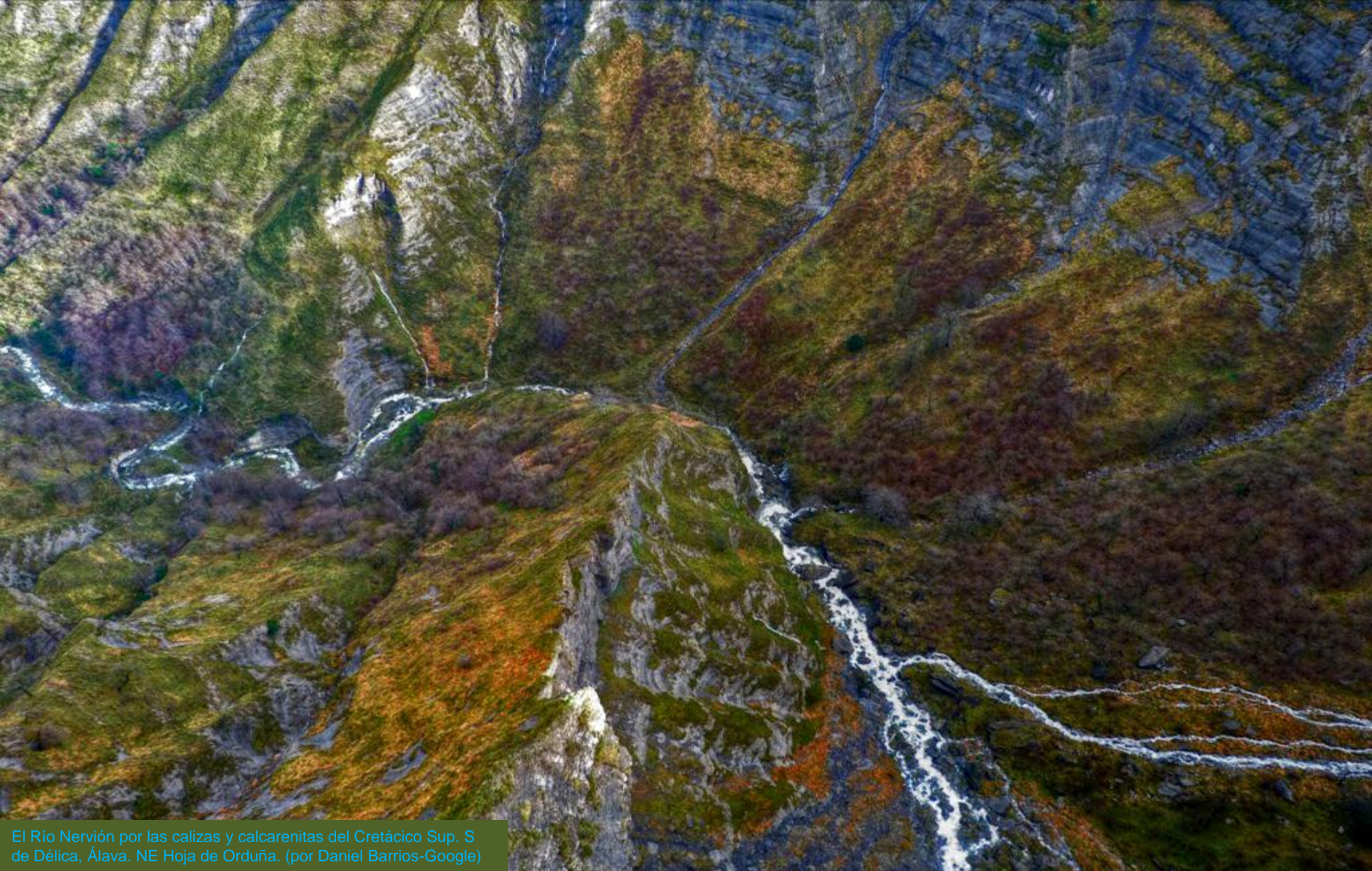
*Curioso trazado 'antimareos' Puerto de Orduña, S de la población, Álava. NWº Hoja.  
Gracias a cuantos nos regalan estas ilusiones. (aquí- por Pere elbarncolerao-google)*



Pico del Fraile, W de Tertanga, Álava. Calizas del Cretácico. NW Hoja de Orduña. (por Trenak Express-Google)



Pico del Fraile, W de Tertanga, Álava- Burgos. Calizas del Cretácico Sup. NW Hoja de Orduña. (por oti1-google)



El Río Nervión por las calizas y calcarenitas del Cretácico Sup. S de Délica, Álava. NE Hoja de Orduña. (por Daniel Barrios-Google)



Monte San Carlos, Barranco del Nervión. Calizas y calcarenitas del Coniaciense Medio, Cretácico Sup. S de Délica, Álava. NE Hoja de Orduña. (por Libanez-Google)



Río Bayas, cerca de Lukiano, Álava. E Hoja de Orduña. (por Ruben Serrano-Google)

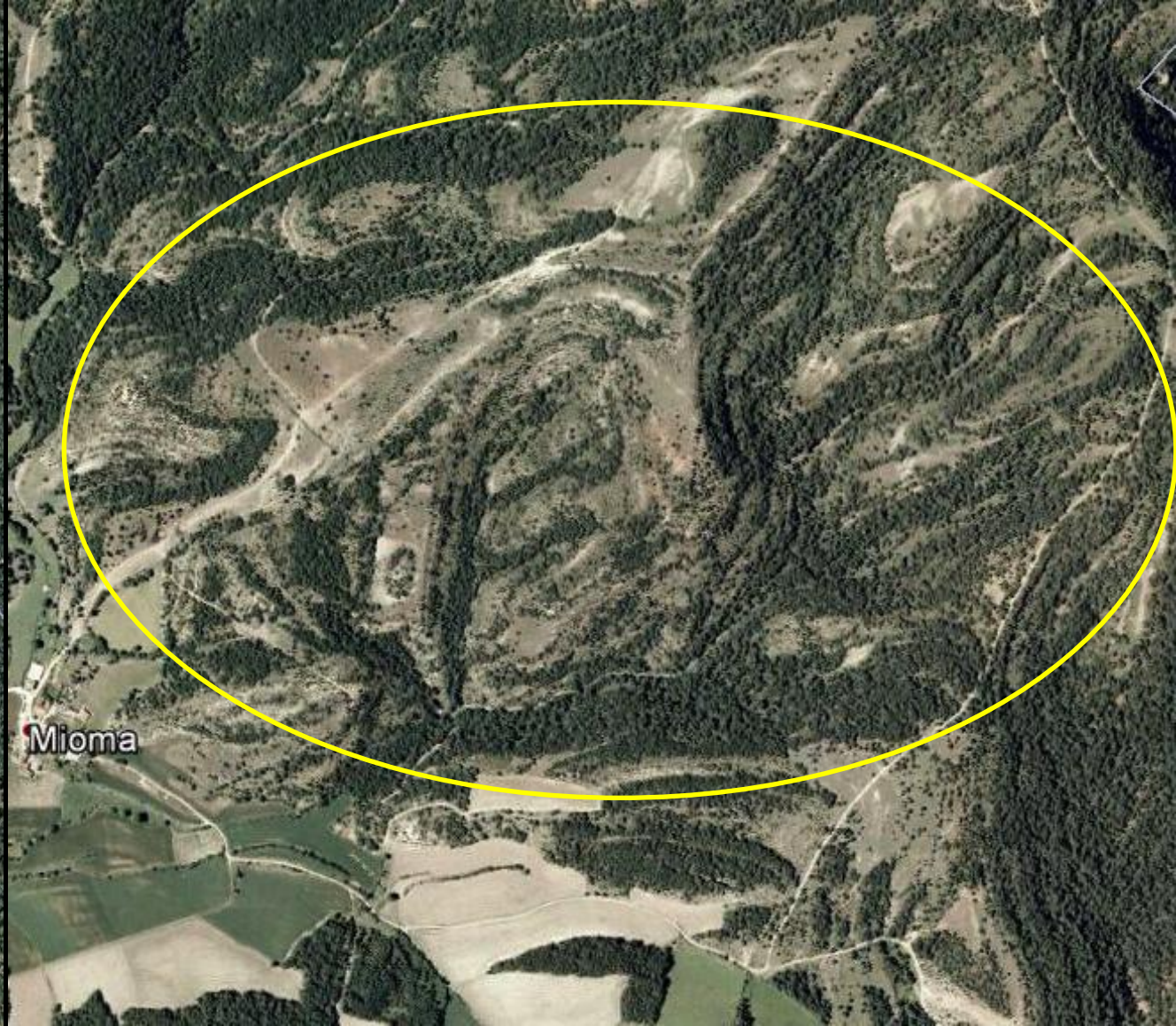


Por las calizas del Cretácico. Valdegovia/Gaubea, N Sierra de Bóveda, Álava. E Hoja de Medina de Pomar. (por -peru-google)





Campos en las margas arenosas y areniscas del Cretácico Sup. y Cuaternario.  
S de Quintanilla, Álava. E Hoja de Medina de Pomar. (por mcme-google)



A veces la vegetación se sitúa en los niveles más margo-arcillosos- N de Basabe, Mioma, Álava. Hoja de Orduña.



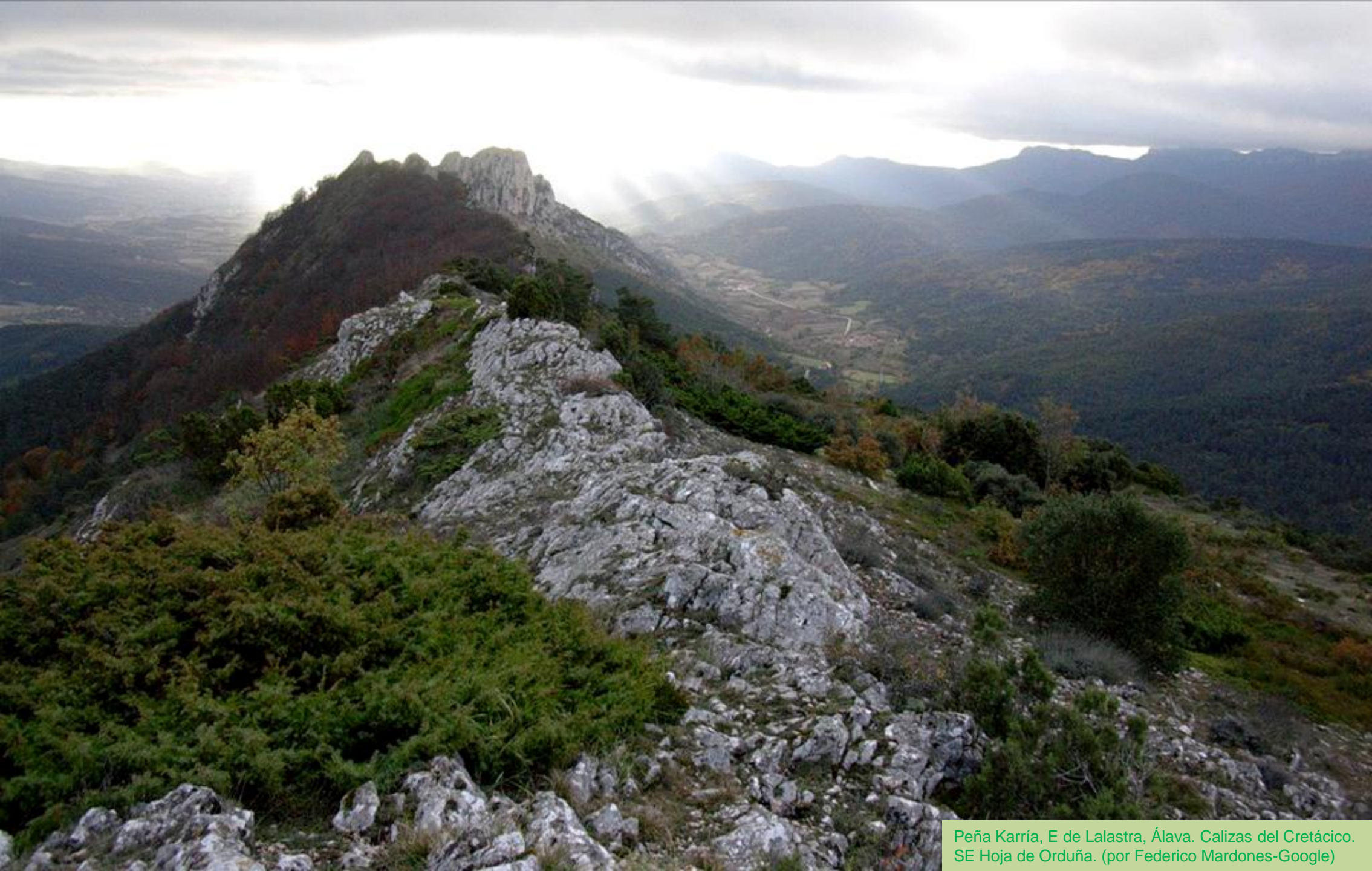
Gradas en la surgencia de Escolumbe, Cuartango, Álava. E Hoja de Orduña. (por Isabel S.-Google)



Calizas del Coniaciense, Cretácico Sup. Santuario de Oro y Atxabal, al fondo Anboto, desde la Sierra Badaia. E Hoja de Orduña. (por Isabel S.-Google)



Calizas y calcarenitas del Coniaciense, Cretácico Sup. Desde Grieta Orao, SE de Berberana, Álava. Centro S Hoja de Orduña. (por Isabel.S-Google)



Peña Karría, E de Lalastra, Álava. Calizas del Cretácico. SE Hoja de Orduña. (por Federico Mardones-Google)



Cretácicos monoclinales en el Barranco del Río Purón, desde Valdelamediana, Álava. SE Hoja de Medina de Pomar. (por Daniel Barrios-Google)



Peña Gaubea, desde el SE de Villanueva de Valdegovia, Álava, SW Hoja de Orduña. (por Daniel Barrios-Google)





Calizas arcillosas y margas del Turoniense, Cretácico Sup. S de Apricano, Álava. SE Hoja de Orduña.



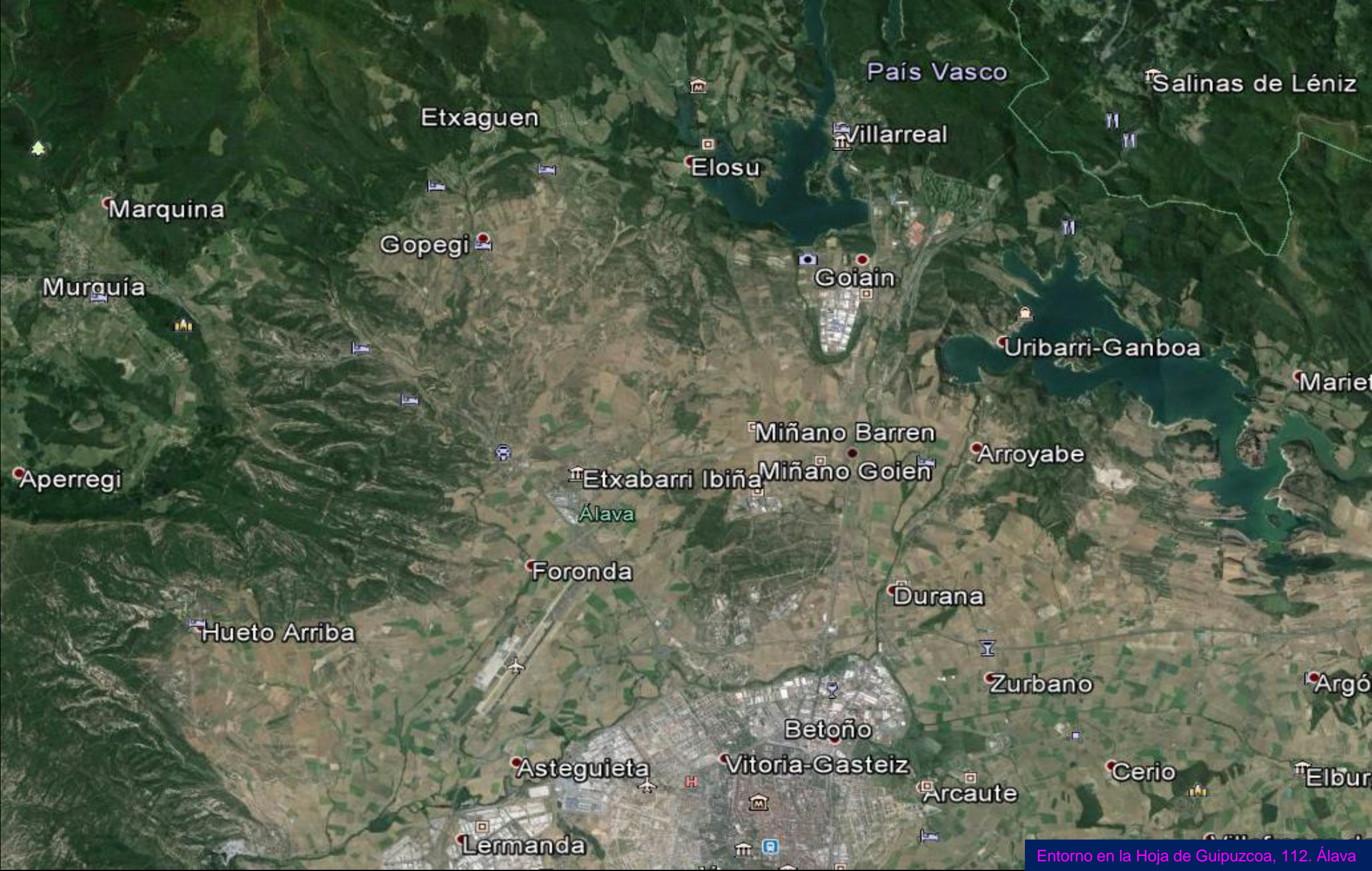
Calizas arcillosas y margas del Turoniense, Cretácico Sup. S de Apricano, Álava. SE Hoja de Orduña. (por Drema Swader-Google)

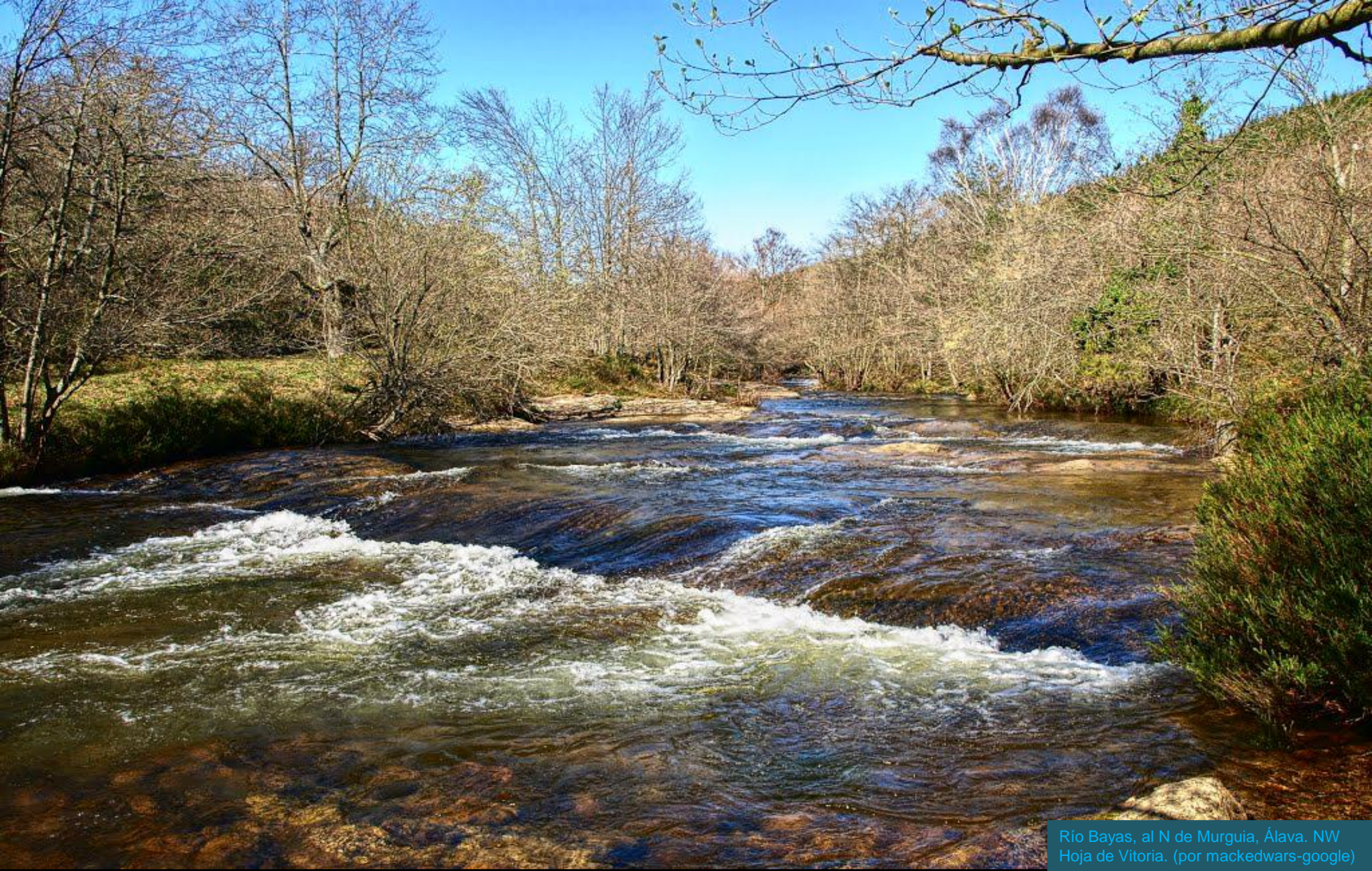


Calizas arcillosas y margas del Turoniense, Cretácico Sup. S de Apricano, Álava. SE Hoja de Orduña.



Calizas arcillosas y margas del Turoniense, Cretácico Sup. S de Apricano, Álava. SE Hoja de Orduña.





Río Bayas, al N de Murguia, Álava. NW  
Hoja de Vitoria. (por mackedwars-google)



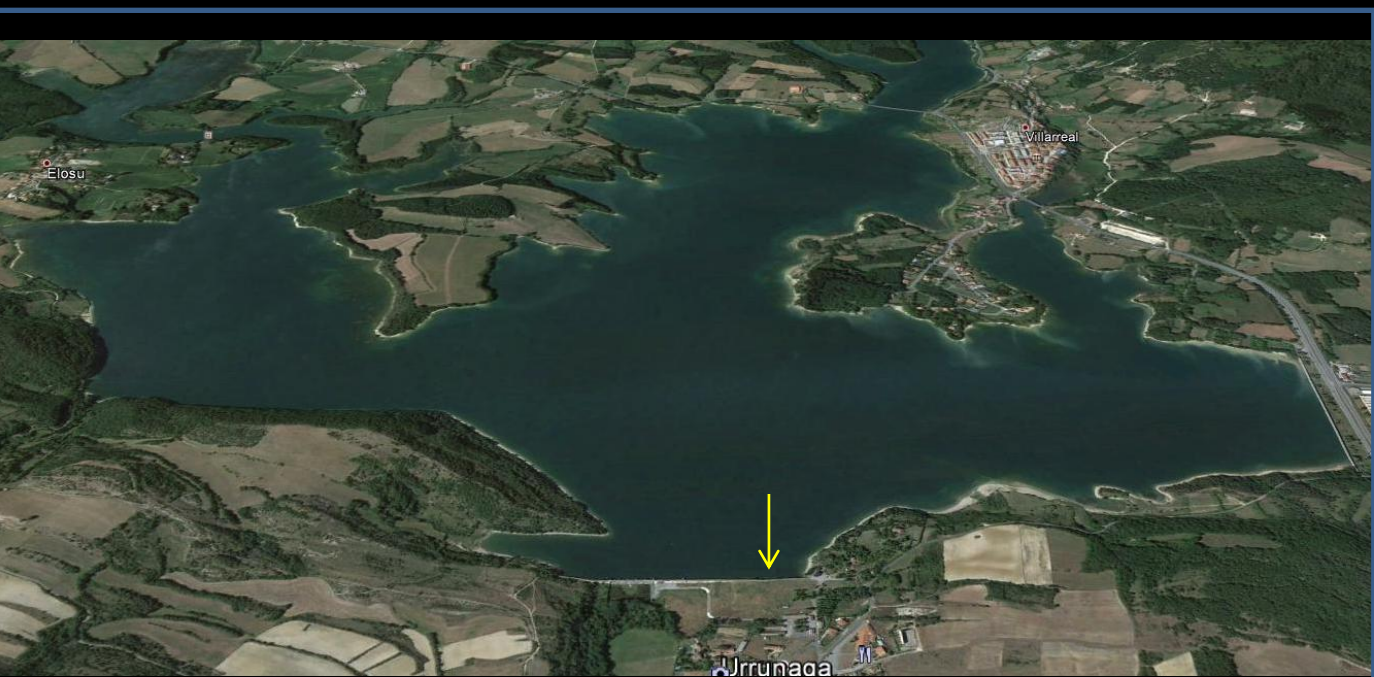
*A veces te encuentras con preciosidades que te quitan las telarañas del vivir de cada día..*

Gracias a cuantos nos regalan sueños como este en Gorbeia, Álava. (por Enrique Ortiz de Zár..-Google)



Cretácicos del Gorbea, Aldamin e Itxina, desde Oketa, Zigoitia, Álava. Cretácicos. NW Hoja de Vitoria. (por Isabel.S-Google)





Embalses de Urrúnaga y de Albina. Álava. En Cretácico Inf.  
SE Hoja de Elorrio.- NE de la de Vitoria. Detalle de las cerradas.



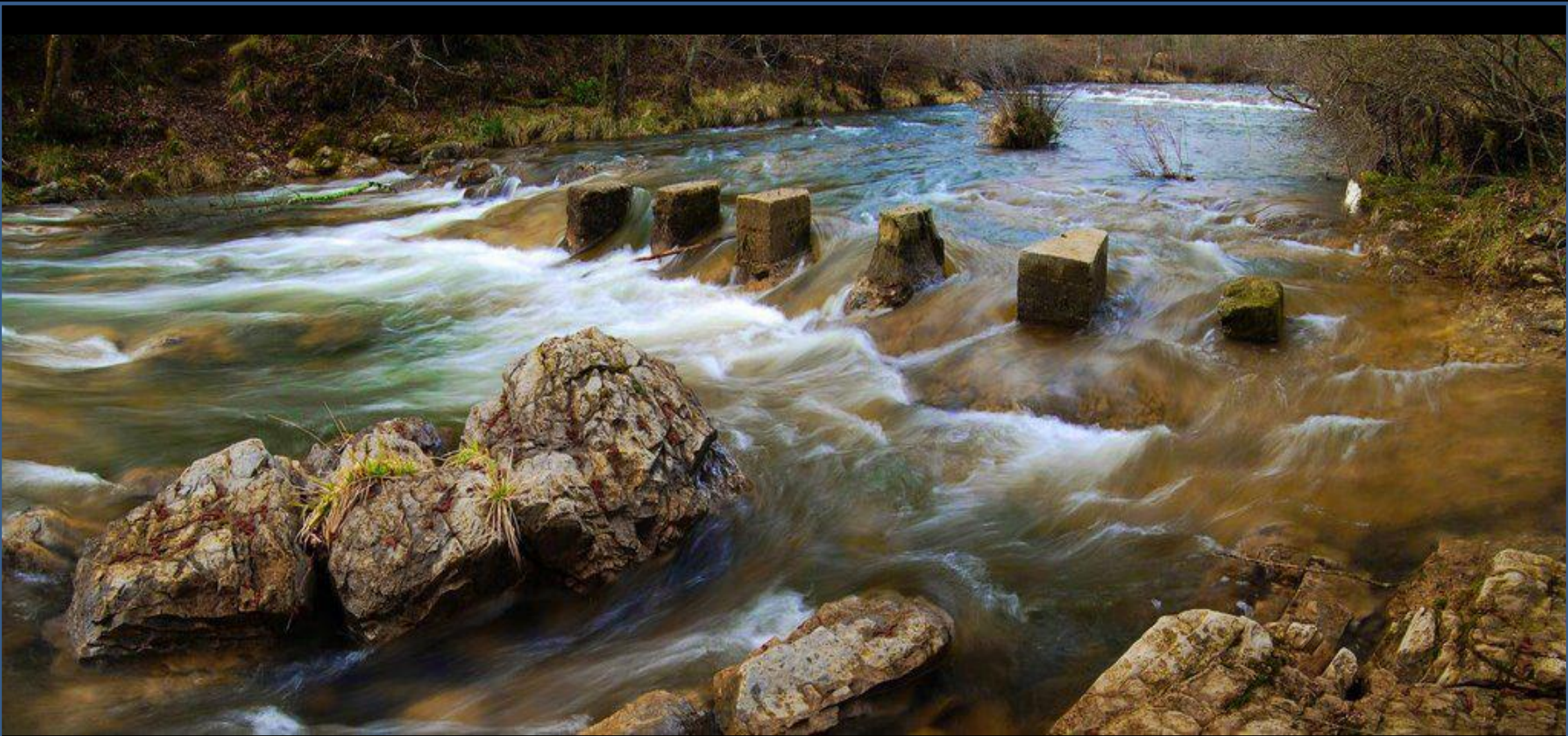
Túneles, Isuskitza. Álava- Guipuzcoa, E de Larrabea. Zona de areniscas, limolitas y niveles de arcillas arenosas del Albiense, Cretácico Inf. Gunitado y con bulones.



Detalle en zona anterior: Salida túnel, Isuskitza. Álava- Guipuzcoa, E de Larrabea. Zona de areniscas, limolitas y niveles de arcillas arenosas del Albiense, Cretácico Inf. Gunitado y con bulones.



Río Goba subiendo a Araza, (Gorbea). Álava.  
NW Hoja de Vitoria. (por Isabel.S-Google)



*Si, repito el Río Bayas.. Pero es que la imagen es preciosa.*



Calizas del Albiense?, Cretácico Inf. Santuario de Oro. Álava. NW Hoja de Vitoria. (por Rober Gallego-Google)



Detalle de anterior: Calizas del Albiense?, Cretácico Inf. Santuario de Oro , Álava. NW Hoja de Vitoria. (por Inocencio Goikurúa-Google)



Alternancia de calizas y margas – falladas- del Cenomaniense, Cretácico Sup. E de Urrunaga, Álava. NE Hoja de Vitoria.





Detalle de la anterior en zona de falla, con mallazo y bulonado. Alternancia de calizas y margas – falladas- del Cenomaniense, Cretácico Sup. E de Urrunaga, Álava. NE Hoja de Vitoria.



Alternancia de calizas y margas del Cenomaniense, Cretácico Sup. E de Urrunaga, Álava. NE Hoja de Vitoria.



*¿Qué quieres que diga. Por el Pantano de Ullivarri?. Pues no. Me callo y contemplo.*

Gracias a (por avalonblues-google)



(por yolanda iratxe-google)

Embalse de Ullibarri, entre Cretácicos. Álava. E Hoja de Vitoria.



Porque sí, por ser precioso.  
Eso basta. Y gracia a (por  
Claudio Cabello-Google)



Embalse de Ullivarri,  
entre Cretácicos,  
Álava. E Hoja de  
Vitoria.  
(por Antonio  
Martín/Rob  
er Gallego-  
google)



Embalse de Ullivarri, entre Cretácicos. Álava. E Hoja de Vitoria. (por alfonso pedreño muño.-google)



Bocas S del Tunel de Luko, Álava. Alternancia de calizas y margas del Cenomaniense-Santoniense, Cretácico Sup. Centro NE Hoja de Vitoria.



En la zona de la anterior: Para escorrentía superficial. Alternancia de calizas y margas del Cenomaniense-Santonense, Cretácico Sup. Estribo E en la salida de bocas S del Tunnel de Luko, Álava. Centro NE Hoja de Vitoria.





Gunitado y bulonado en la alternancia de calizas y margas del Cenomaniense-Santonense, Cretácico Sup. Estribo E en la salida de bocas S del Tunel de Luko, Álava. Centro NE Hoja de Vitoria.



Alternancia de calizas y margas del Cenomaniense-Santoniense, Cretácico Sup. Estribo E en la salida de bocas S del Tunel de Luko, Álava. Centro NE Hoja de Vitoria.



Campos con Cretácicos y Cuaternarios fluviales. Al fondo Vitoria, Álava. SW Hoja. (por Jm\_Still-Google)



Río Zadorra en Vitoria, Álava.  
SW Hoja. (por BTTro-Google)



Panorámicas desde el S de Oreitia, Álava. Cretácicos y Cuaternarios.  
SE Hoja de Vitoria. (por J. Ramon ZuazoPerea-Google)



Humedal de Salburua, E de Vitoria, Álava.  
SW Hoja. (por Félix Renedo Cruz-Google)



Puente romano sobre el Río Zadorra de Trasponte, N de Villodas, Álava. SW Hoja de Vitoria. (por Antonio Martín-Google)



Guipuzcoa.

Navarra

Entorno en parte de la Hoja de Salvatierra, 113. Álava- Navarra- Vizcaya.





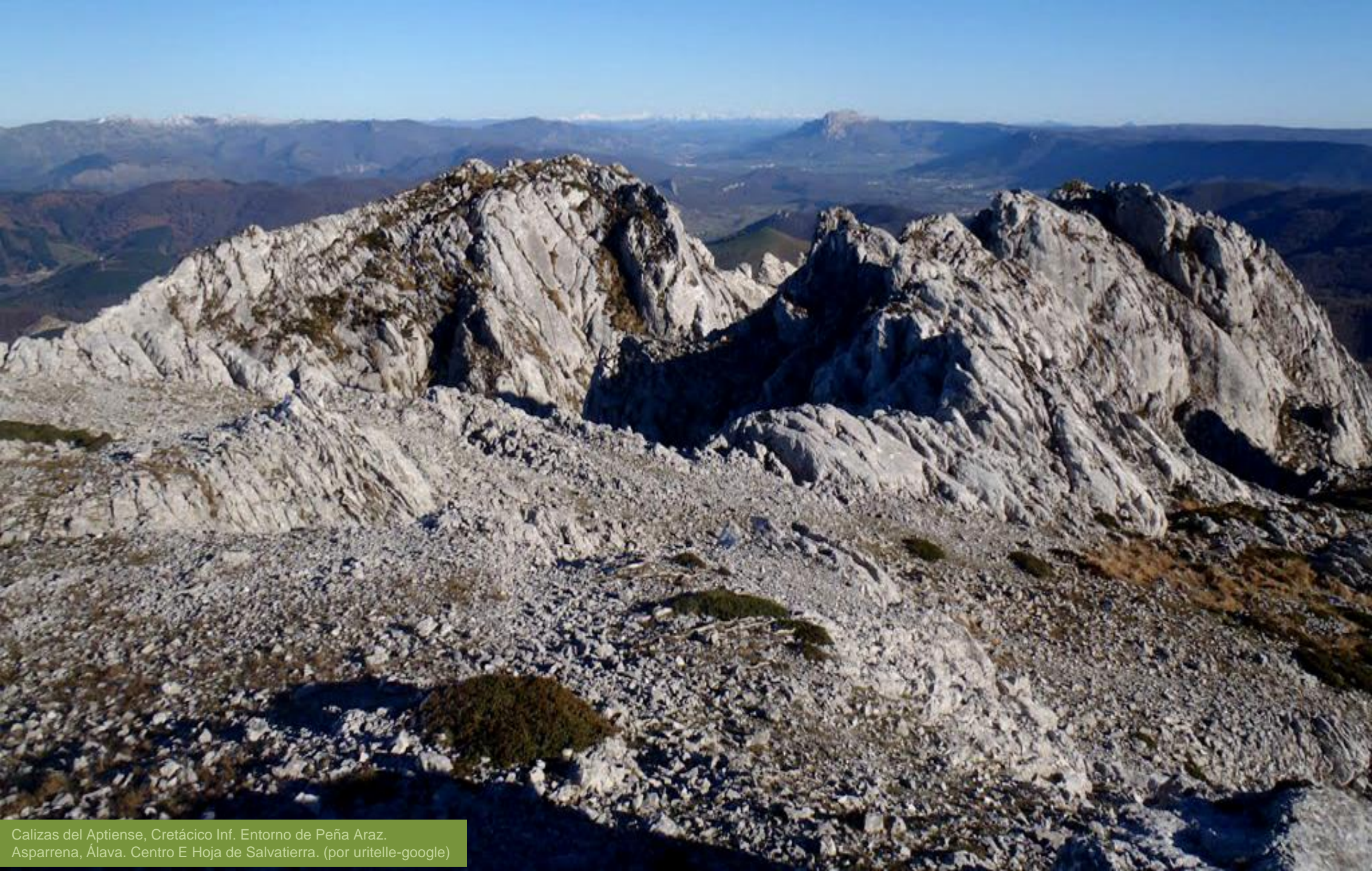
Sierra del Aitzkorri- Álava-Guipuzcoa. Cretácicos. NE Hoja de Salvatierra. (por Mirenterese-Google)



'Oficialmente' por los Cretácicos entre Asparrena y Zaldondo, Álava. Centro E Hoja de Salvatierra. (por Pasapa.-Google)

*No, si  
decirte no te  
dirán nada.  
Pero qué  
preciosidad  
(por misaco-  
google)*





Calizas del Aptiense, Cretácico Inf. Entorno de Peña Araz.  
Asparrena, Álava. Centro E Hoja de Salvatierra. (por uritelle-google)



Calizas del Aptiense, Cretácico Inf. Asparrena, Álava.  
Centro E Hoja de Salvatierra. (por uritelle-google)



Detalle de anterior: Calizas del Aptiense, Cretácico Inf. Asparrena, Álava. Centro E Hoja de Salvatierra. (por uritelle-google)



Desde los campos entre margas del Santoniense, Cretácico Sup., y Cuaternario. Zalduendo de Alaya, Álava y los relieves calizos Cretácicos al fondo con el Peña Araz. SE Hoja de Salvatierra.



Río Zirauntza cerca de su nacimiento. Araya, Álava.  
SE Hoja de Salvatierra. (por Pasapa-Google)



Calizas del Cretácico por el N de Araya, Álava. SE  
Hoja de Salvatierra. (por Estitxu Bilbao-Google)





Calizas del Albiense-Cenomaniense, Cretácico. Olano desde el Artzanegui. E de Alaya, Álava. SE Hoja de Salvatierra. (por Isabel.S-Google)



Desde las calizas del Cretácico de la cima de Peña Umandia Araya, Asparrena, Álava (por Alodiarg-Google)



Relieves de calizas del Cretácico Sup. Sierra Altzaina. Desde el E de Eguino, Álava. SE Hoja de Salvatierra. (por Manuel ruiz de gordo-Google)



Cueva de La Leze, Calizas del Cretácico Sup. NW de Eguino, Álava.  
SE Hoja de Salvatierra. (por Asier Ibañez/Daniel Rivas-Google)



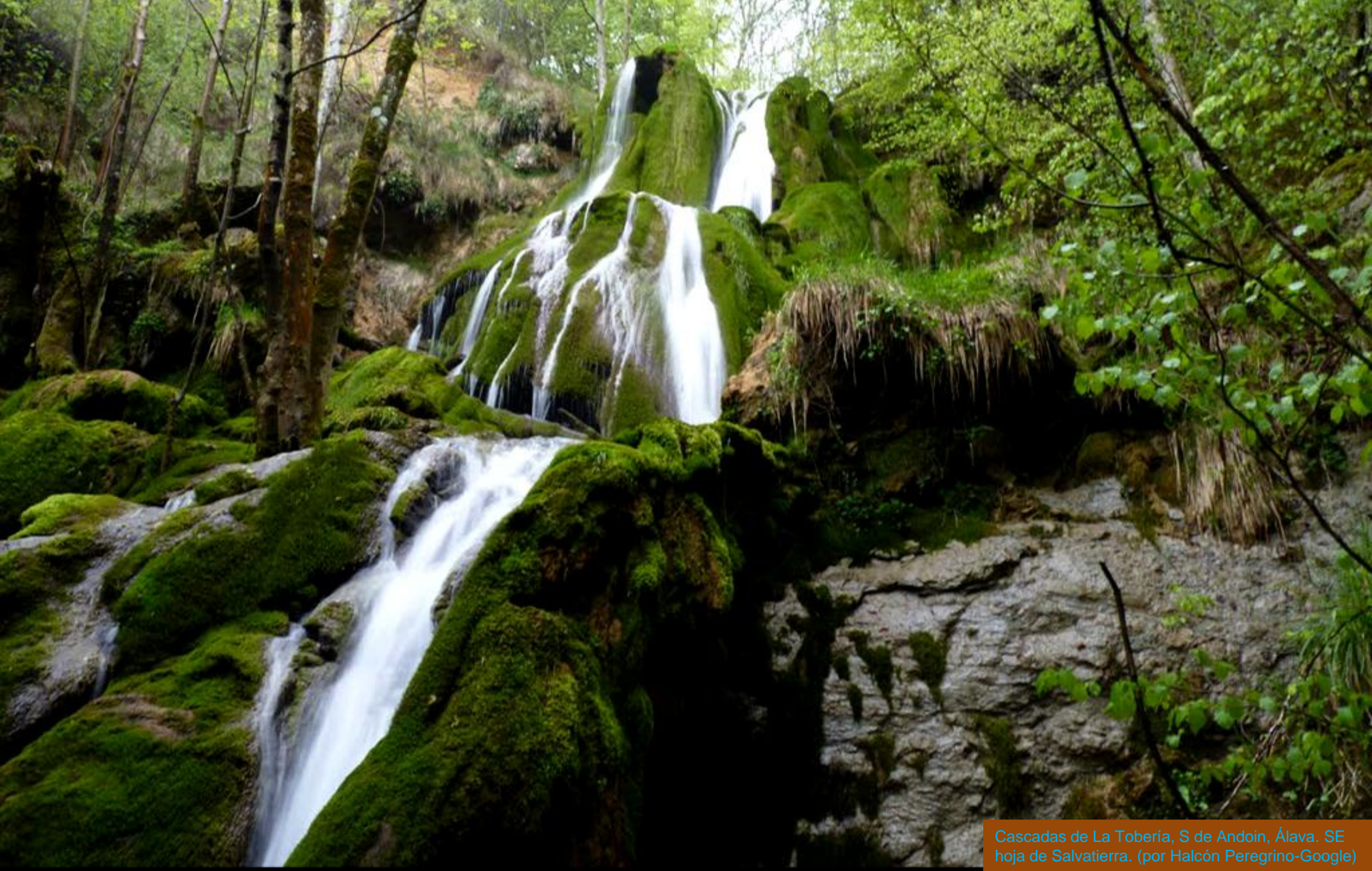
Ordoñana

Mezgia

Freáticos sub-superficiales en el sinclinal de calizas margosas y margas del Santoniense, Cretácico Sup. Al S de Ordoñana, Álava. Centro S Hoja de Salvatierra.



Cascadas al S de Andoín, Álava. SE hoja de Salvatierra. (por Joseba Etxebeste-Google)



Cascadas de La Tobería, S de Andoin, Álava. SE hoja de Salvatierra. (por Halcón Peregrino-Google)

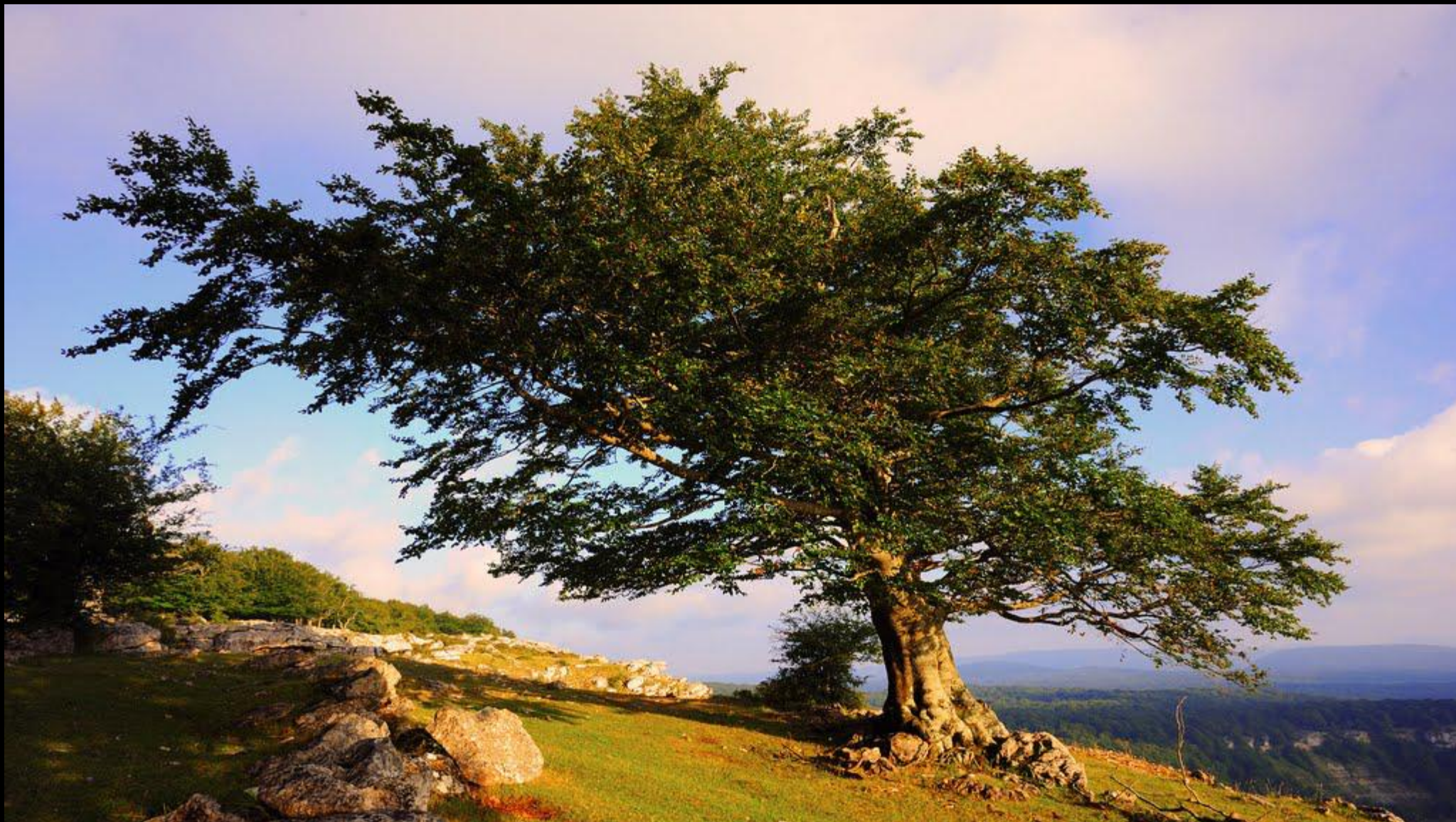


Vista desde la Cima del Ballo, Parzonería de Entzia, Álava.  
SE Hoja de Salvatierra. (por Oscar Busto- Google)





Acantilado en El Mirutegi. Relieves carbonatados. San Milan/Donemilaga, Álava. SE Hoja de Salvatierra. (por tunante 80-google)



*Es bueno, al final del día, sentarse a repasar la jornada entre árboles que te esperan.*



*Esas 'cosas' que te distraen.. mucho. En Ayala, Álava. (per Incencio Goikuria/javier aspuru- Google)*



*Recuerda que tienes otros muchos Paseos Geológicos*

Pero ahora vamos al Archivo 2 de Álava

En Zuia Álava (por Enrique Ortíz de Zára..-Google)