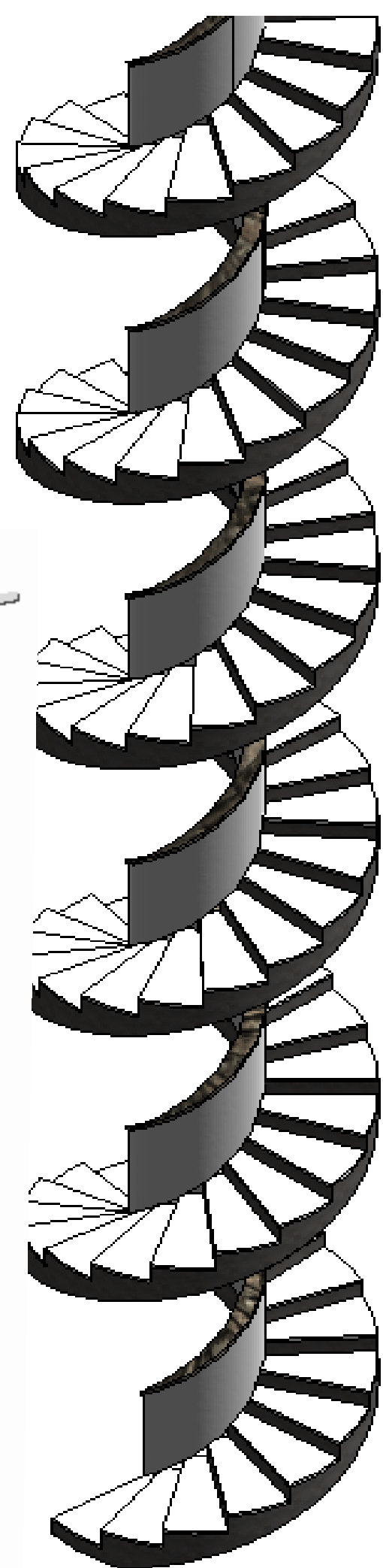
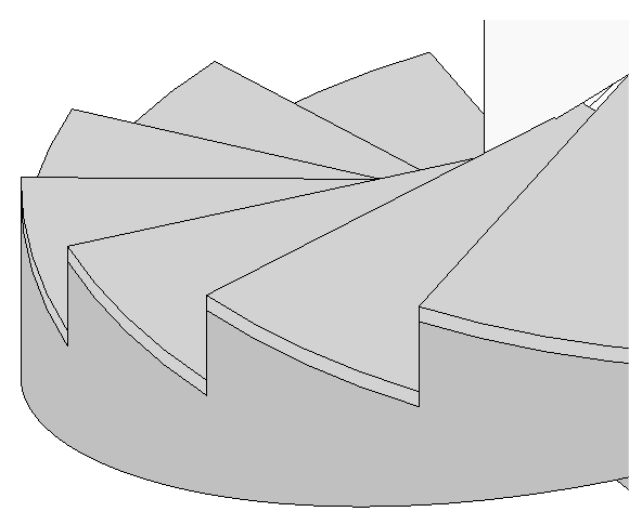
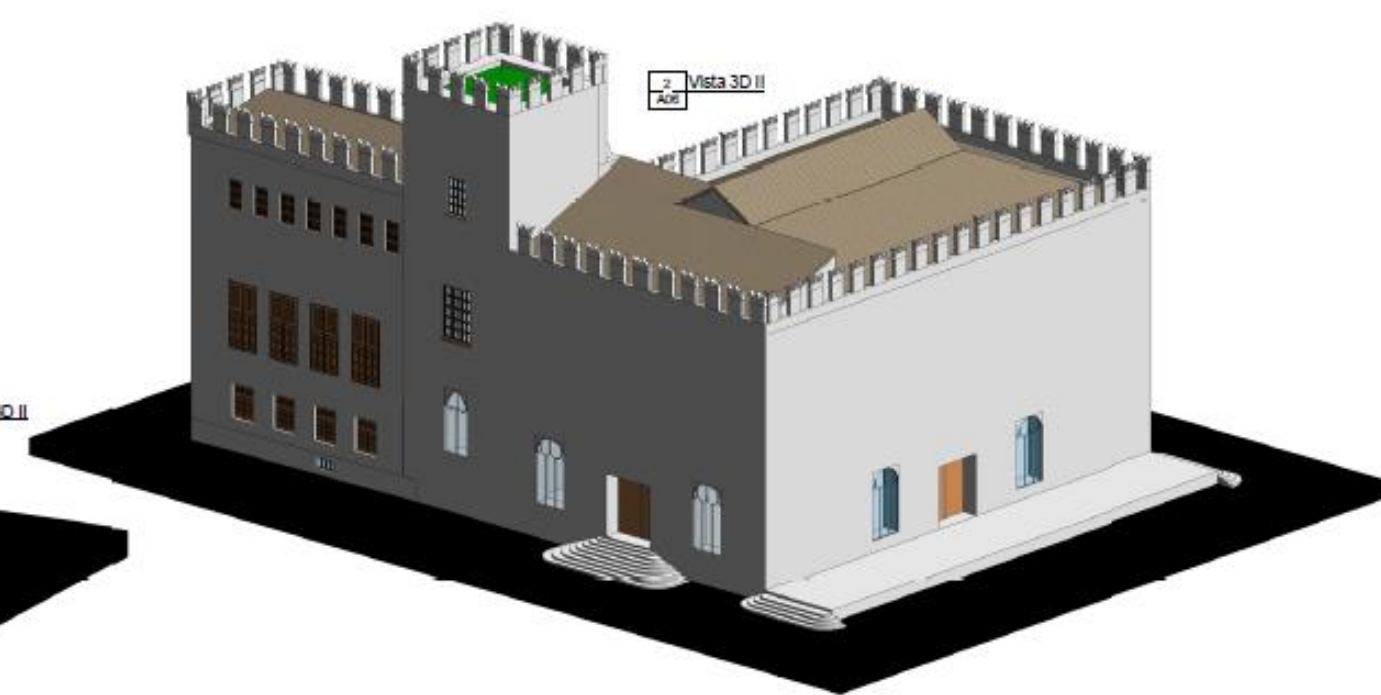
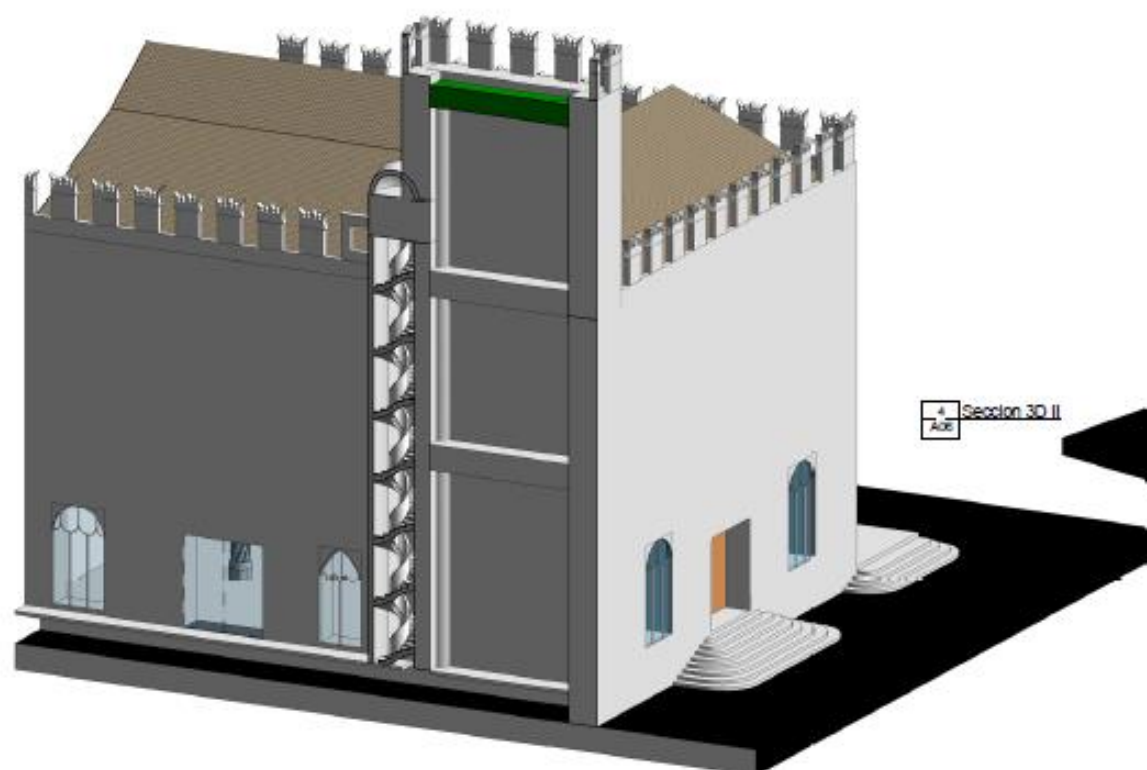
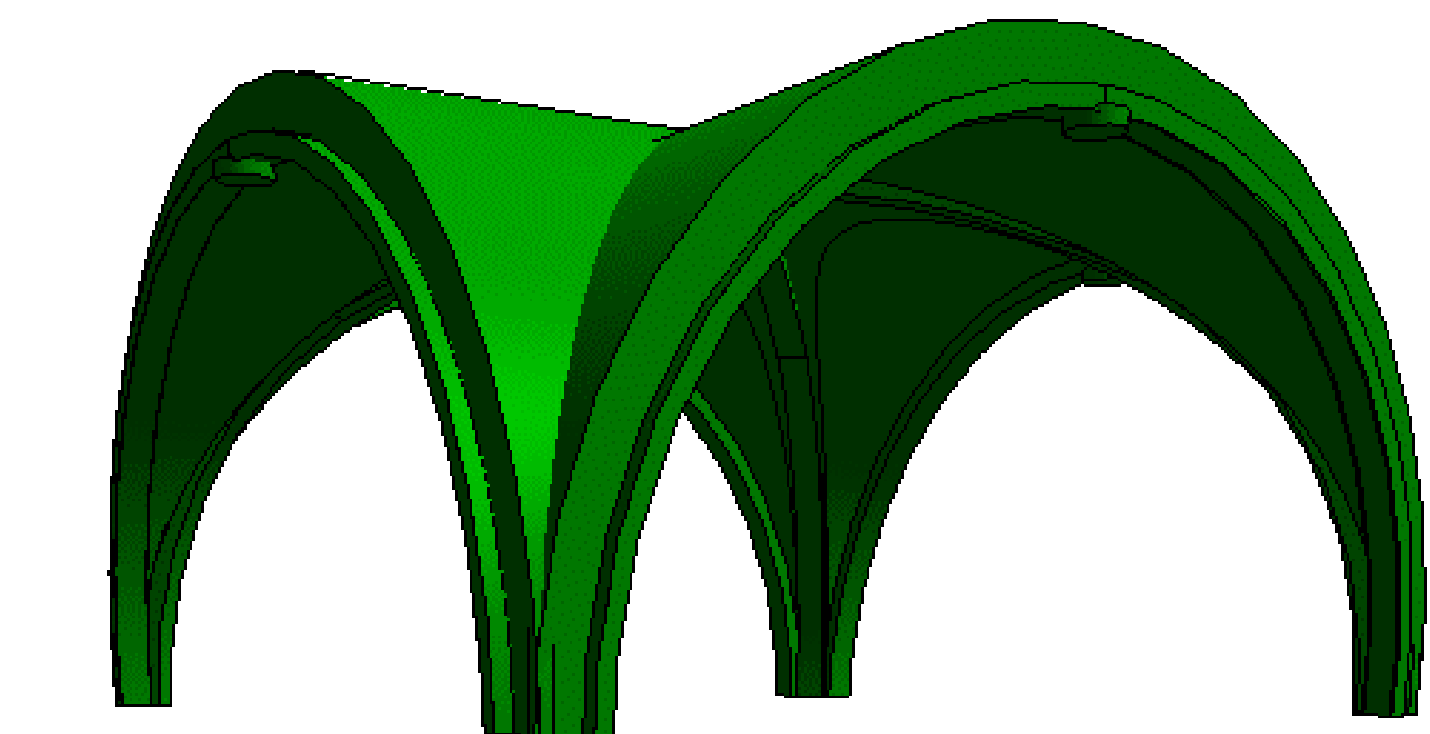
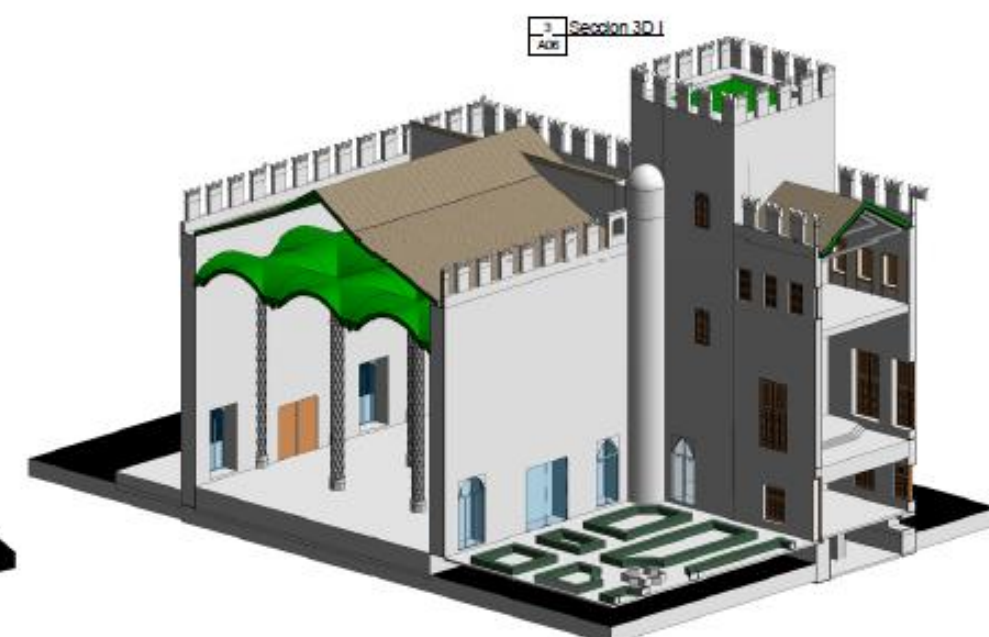
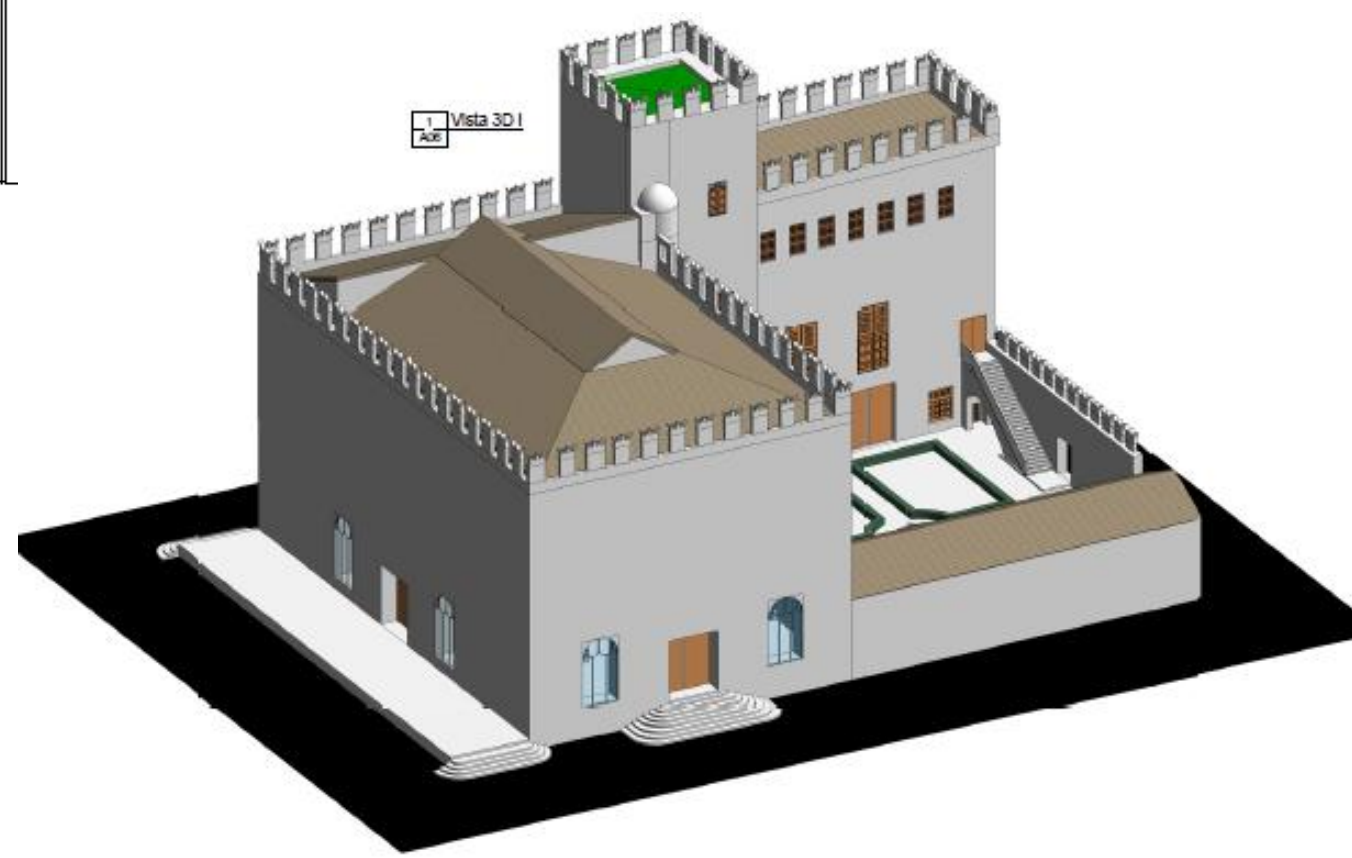
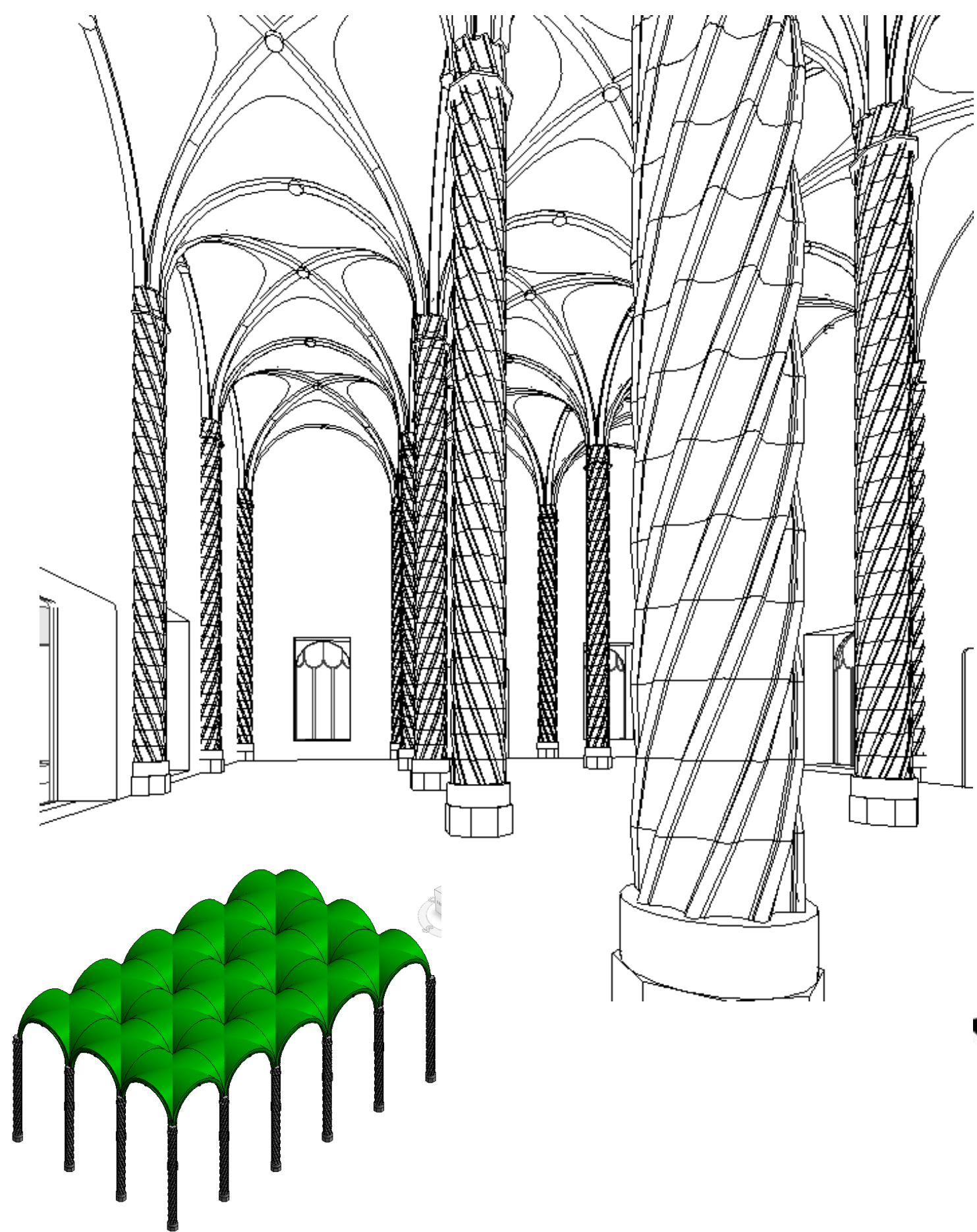


Modelado de la Lonja de los Mercaderes de Valencia en entorno BIM como base para la gestión integral del patrimonio

El siglo de oro valenciano (siglos XV y XVI) fue una etapa de gran desarrollo económico, gran influencia política y cultural. A finales de este siglo se construyó la Lonja de la Seda, centro de transacciones y un verdadero templo del comercio.



La parte más importante radica en la necesaria intervención del modelador en la generación de componentes y familias Revit para modelar edificios patrimoniales.

Las familias son un conjunto de elementos con características y aspectos similares.

