



Paseo Geológico por Lleida/Lérida

Luis Angel Alseno Matilla

Archivo 1

En Vielha (por enmeu3-google)



Lérida es también Pirineos. Es decir hermosura de geología.

(por Rafael Sabater-Google)



(por Sharknose-Google)

Cuando faltan 14 de las 42 Hojas- Mapas a escala 1:50.000- del IGME, que afectan a toda una provincia, como es el caso de Lérida/Lleida, por esta época del 2016, es difícil decir a alguien, que contemple este paseo Geológico, que haga como yo y que compare lo que va viendo en los recorridos por Google Earth con la información geológica pública.

Es por ello por lo que no se ha podido entresacar cierta información de esta provincia y al ofrecerla espero que con el tiempo sean otros los que se ilusionen y la puedan ampliar.

Que nadie piense en la palabra 'completar'. Nunca se acaba -completa- una visión de la Geología, de La Naturaleza. Lo bueno es que siempre hay formas nuevas de 'mirar', descubrir y compartir. No nos quedemos en el lamento a lo que no está en nuestras manos. Disfrutemos de lo que tenemos y 'que nos quiten lo...

En este **Primer Archivo de un Paseo Geológico por Lérida/Lleida** hemos recorrido las siguientes Hojas del Mapa Geológico Nacional a Escala 1:50.000 del IGME: Canejan-Vielha, 118bis-148; Isil, 149; S de la de Noarre, 150.

Hasta que podamos ampliarlo disfruta de tanta belleza.

Un saludo de Luis Angel Alonso Matilla



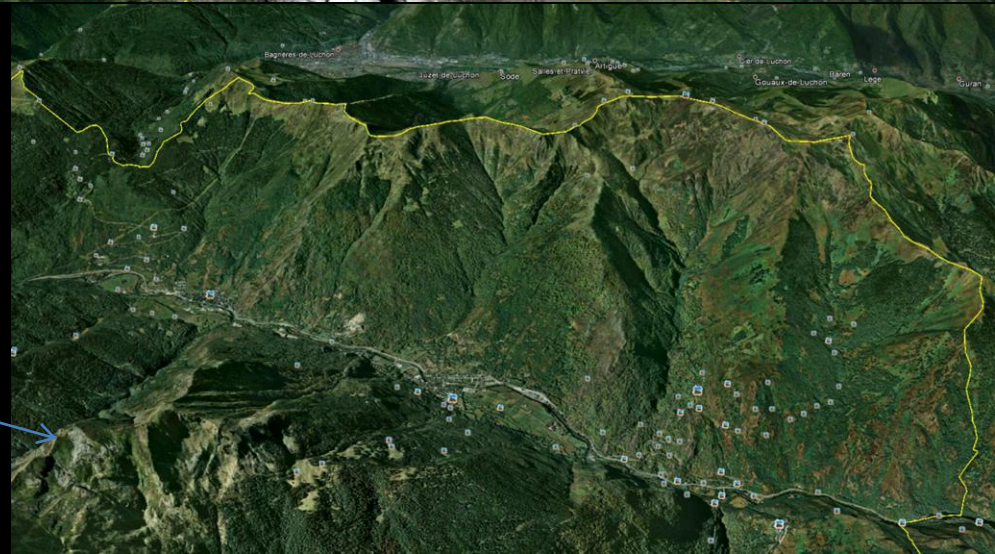
Camin Reiau, SE de Tanejan. NE Hoja de Viecha. (por Iñigo Oyarzabal-Google)



Provincia de Lérida. Perspectiva desde el S. –relieve realizado.



Pirineos de Lérida
de Oeste a
Este/Perspectiva
desde el S



Entorno en la Hoja de
Canejan-Vielha, 118b-148.



Puente sobre el río Garona. Pizarras, areniscas y cuarcitas del Cambro-Ordovícico. Valle de Arán, SE Hoja de Canejan, Lérida.



Detalle imagen anterior: Cuarcitas/areniscas del Cambro-Ordovícico. Valle de Arán, SE Hoja de Canejan, Lérida.



Junto anterior: Cuarcitas/areniscas del Cambro-Ordovícico. Valle de Arán, SE Hoja de Canejan, Lérida.



Cerca y al S de la anterior: Cuarcitas/areniscas del Cambro-Ordovícico. Valle de Arán, SE Hoja de Canejan, Lérida.



Por el Valle de Arán, junto al río Garona. Entre pizarras, areniscas y cuarcitas del Cambro-Ordovícico. SE Hoja de Canejan, Lérida.



Ámbito de cuarcitas metamórficas Cambro-Ordovícicas, Valle de Arán, SW de Canejan, Lérida. SE Hoja.



Tuc de Pan, pizarras, areniscas y cuarcitas del Cambro-Ordovícico. E de Canejan, Lérida. SE Hoja. (por breo-google)



Subiendo a la Era Pica, pizarras, areniscas y cuarcitas del Cambro-Ordovícico. E de Canejan, Lérida. SE Hoja. (por breo-google)



Río de Torán, Canejan, Valle de Arán, Llérida.
NE Hoja de Vielha. (por Llorenç LI-Google)



Areniscas, pizarras y cuarcitas del Cambro-Ordovícico, en zona de metamorfismo. E de Canejan, Lérida. NE Hoja de Vielha.



Río Garona en Les- Valle de Arán, Lérida. Zona de Cambro-Ordovícicos. NE Hoja de Vielha. (por Franc Bardou-Google)



Barranco de Serracorba, zona de Cambro-Ordovícicos, SE de Canejan, Lérida. NE Hoja de Vielha. (por Iñigo Oyarzabal-Google)



Lago Laujó, en terrenos del Cambro-Ordovícico. Canejan, Lleida. NE Hoja de Vielha. (por Borda Caran-Google)



Corrau de Cumedan, Valle de Toran, SE de Canejan, Lérida. NE Hoja de Vielha. Areniscas, pizarras y cuarcitas del Cambro- Ordovícico, en zona de metamorfismo. (por Borda Caran-Google)



Estanh de Cumedan, Terrenos del Cambro- Ordovícico.
SE Hoja de Vielha, Lérida. (por Borda Caran-Google)



Estanhs d'Estancauilha, entre Cambro-Ordovícicos. SE de Canejan, Lérida. NE Hoja de Vielha. (por Borda Caran-Google)



Leucogranitos, domo de Bossost. Bulonado y mallazo. Junto al Río Garona. NE Hoja de Vielha.



Detalle en anterior: Leucogranitos, domo de Bossost. Mallazo. Junto al Río Garona. NE Hoja de Vielha.



Zona de areniscas, cuarcitas, con metamorfismo. Cambro-Ordovícicos. SW de Bussost, Lérida. NE Hoja de Vielha.



Mismo sitio que anterior; Zona de areniscas, cuarcitas, con metamorfismo. Cambro-Ordovícicos. SW de Bussost, Lérida. NE Hoja de Vielha.



Bassa d'Arres. Llerda. En zona de terrenos Cambro-Ordovícicos.
NE Hoja de Vielha. (por Antonio Saenz Torrens-Google)



El Maubermè, desde las pizarras negra y calizas del Devónico de Coma de Giberro-Vilamós. Lérida. NE Hoja de Vielha. (por Marcel Puig Puig-Google)



Estany Redon de Vilamós. Lérida. NE Hoja de Vielha. (Por Marcel Puig Puig-Google)



Valle del Varrados, Vielha y Mijarán, Lérida. Paleozoicos.
NE Hoja de Vielha. (por oscargandia-google)



Pico Sacauva y laguna. Vilamós, Llérida. Terrenos del Devónico Givetiense. Centro E Hoja de Vielha. (por Ignacio Díaz Triviño- Google)



Mirador de Arres, NW de Arres, Llérida. Cambro-Ordovícicos y granitos leucocráticos. Centro E Hoja de Vielha. (por Ignacio Díaz Triviño- Google)



Por entre taludes de pizarras, areniscas y cuarcitas del Cambro-Ordovícico, en el valle del Garona al W de Arres, Sur del Portillón, Lérida, Centro E Hoja de Vielha.



Detalle de anterior: Pliegue fallado y diaclasas en las cuarcitas del Cambro-Ordovícico, en el valle del Garona al W de Arres, Sur del Portillón, Lérida, Centro E Hoja de Vielha.



Detalle de anterior: Pliegue fallado y diaclasas en las cuarcitas del Cambro-Ordovícico, en el valle del Garona al W de Arres, Sur del Portillón, Lérida, Centro E Hoja de Vielha.



Mismo sitio que anterior: ¿Por qué un sitio te atrapa?. Puedo buscar una causa geológica u otra. Pero.. No es eso. Solo te para y hace que os pongáis a charlar las piedras y tu. Eso es tan hermoso..



W de Es Bórdes, Lérida. Erosión glaciar en las rocas del Paleozoico. SE Hoja de Vielha. (por josefcerezo-google)



Zona de pizarras negras, calizas y cuarcitas del Frasniense, Devónico. S de Arrós, Lérida. SE Hoja de Vielha.



Mismo lugar: Zona de pizarras negras, calizas y cuarcitas del Frasniense, Devónico. S de Arrós, Lérida. SE Hoja de Vielha.



Pizarras del Frasnense, Devónico. SE de Montcorbau, Lérida. SE Hoja de Vielha.



Pizarras verdosas del Frasniense, Devónico. SE de Montcorbau, Lérida. SE Hoja de Vielha.



Fuente de Los Berros, en Es Bórdes, Lérida.
SE Hoja de Vielha. (por e.vidal-google)



Riu de Joeu en terreno del Devónico. .Es Bórdes, Lérida.
SE Hoja de Vielha. (por Iñigo Oyarzabal-Google)



Montcorbison –areniscas pizarras y calizas del Givetiense, Devónico y Maladeta. Vielha y Mijaran, Lérida. SE Hoja. (por efarus-google)



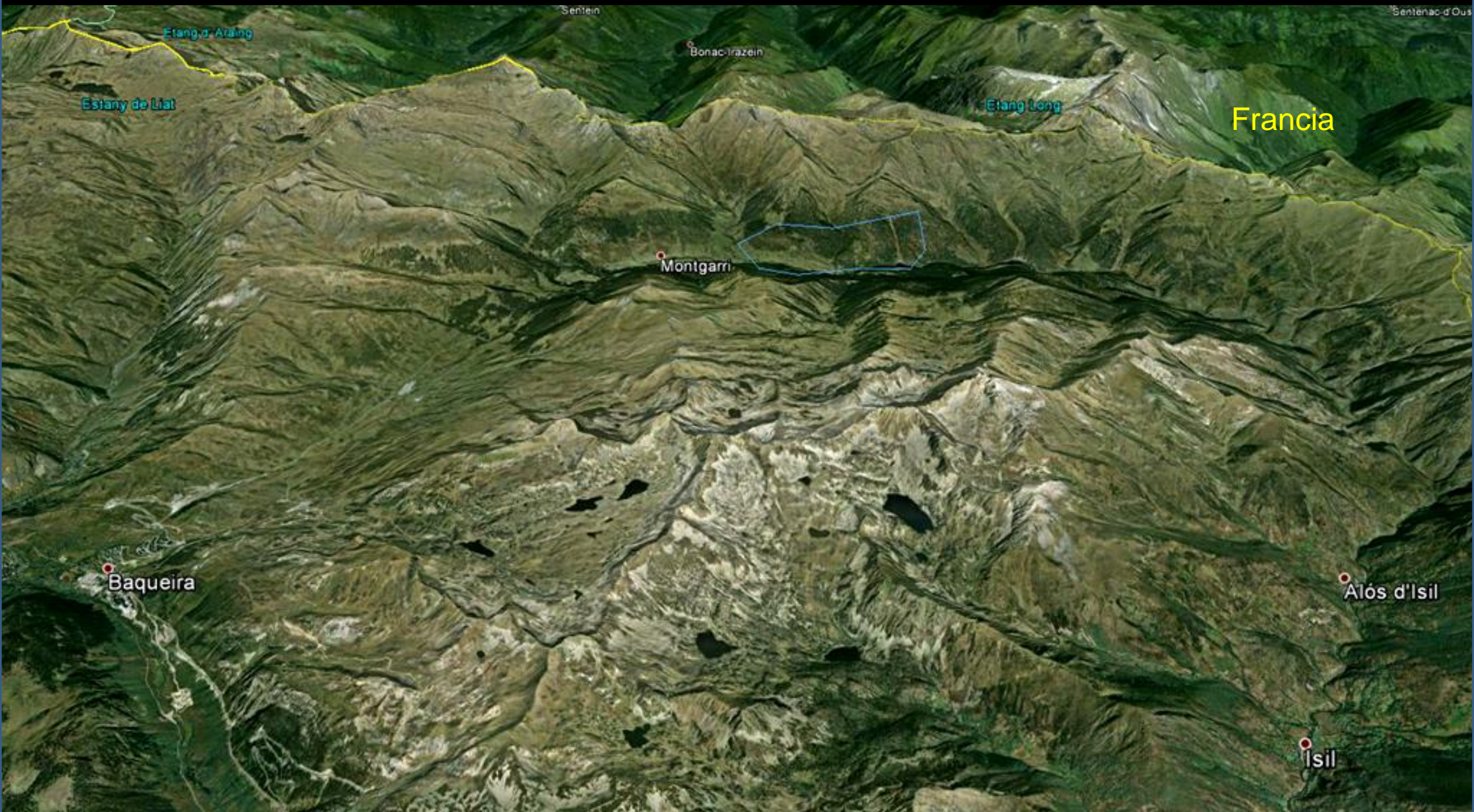
Lago Coll de Toro, en zona de Carboníferos. Vielha y Mijaran, Lérida. SE Hoja. (por Giorgos Choudalakis-Google)



La Forcanada, sobre el Coll de Los Aranesos, Vielha y Mijaran, Lérida. Carboníferos. SE Hoja. NE de la de Benasque. (por Isidre Blanc-Google)



Entorno en las Hojas de Isil, 149, y Noarre, 150. Lérida- Francia



Perspectiva desde el S, relieve realzado, de la zona de las Hojas de Isil, 149, y Noarre, 150. Lérida- Francia



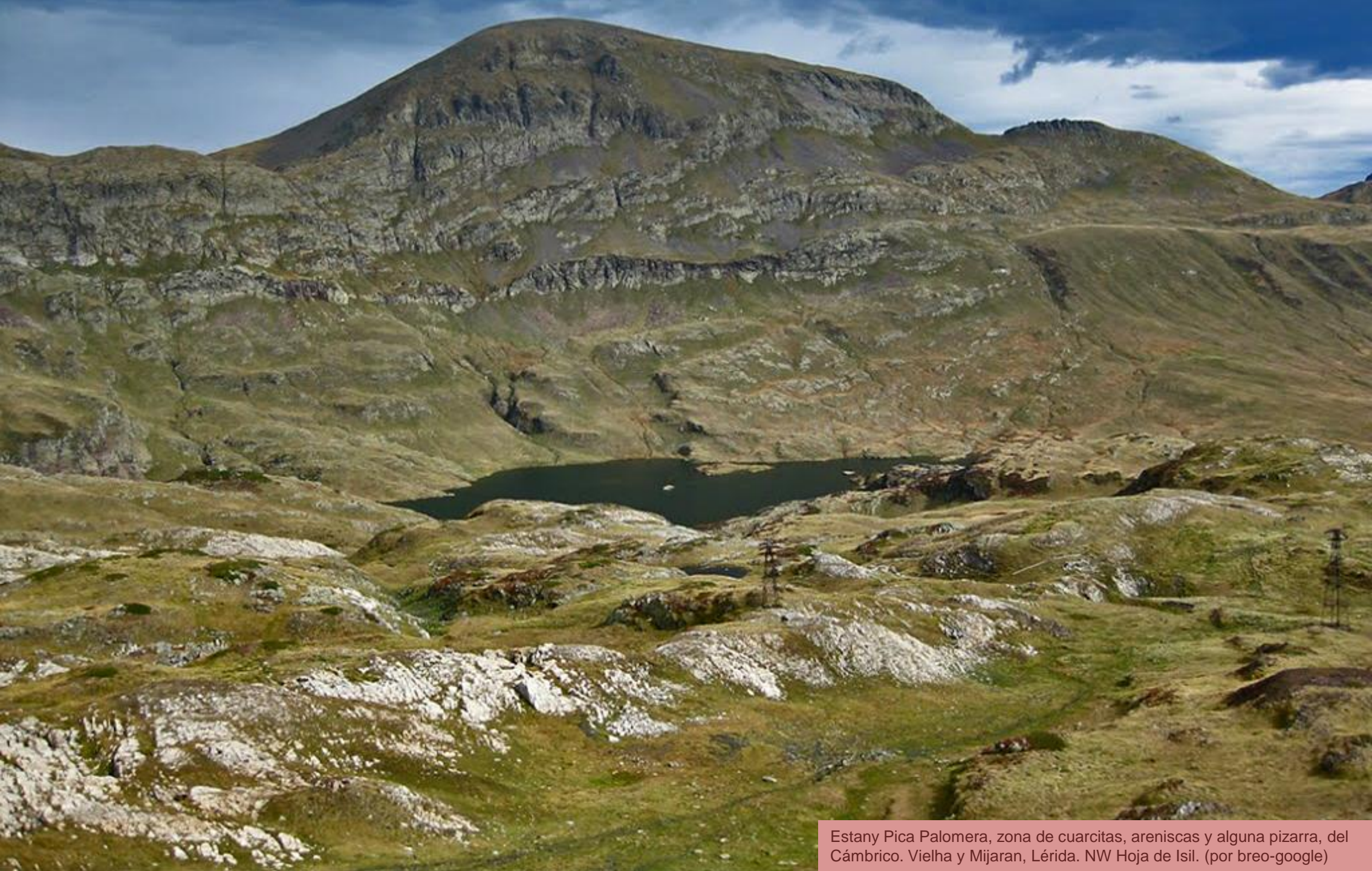
Remontando Las 'Gorges d'Ermer' E de Canejan, Lérida. Cuarzitas, areniscas y pizarras del Cámbrico. NW Hoja de Isil. (por breo-googel)



De camino al Tuc D'Ermer. Cuarcitas, areniscas y alguna pizarra, del Cámbrico. E de Canejan, Lérida. NW Hoja de Isil. (por breo-google)



Subiendo a las Minas de Liat. Sulfuros en cuarcitas del Cámbrico? WE de Canejan, Lérida. NW Hoja de Isil. (por breo-google)



Estany Pica Palomera, zona de cuarcitas, areniscas y alguna pizarra, del Cámbrico. Vielha y Mijaran, Lérida. NW Hoja de Isil. (por breo-google)



Estany Long de Liat, entre Cámbricos. E de Canejan, Llérida. NW Hoja de Isil. (por Enric Vicens-Google)



Estanys de Liat subiendo al Mauberge. Cámbricos. Naut Aran, Lérida. NW Hoja de Isil. (por Rock García Elías-Google)



Embudo cárstico, zona del Estany Long de Liat, entre Càmbricos. E de Canejan, Lèrida. NW Hoja de Isil. (por Enric Vicens-Google)



Sierra Nauta, Càmbricos. Naut Aran, Lérida.
NW Hoja de Isil. (por DPN-Google)



Lago de Montoliu, entre Cámbricos. Naut Aran, Lérida.
NW Hoja de Isil. (por ferran morera-google)



Desde la cima del Tuc de Barlonguèra, el Maubèrme al fondo. Zona de granodioritas, cuarzdioritas y Paleozoicos. Naut Arán, Lérida. NE Hoja de Isil. (por Marcel Puig Puig-Google)



Desde el Port D'Aluà, Alt Aneu, Lérida. NE Hoja de Isil. Silúricos Sup-Devónico Inf./ Detalle del Estany. /(por Roc García Elias-Google)



Puerto de Barlonguèra, Alt Aneu, Llérida. NE Hoja de Isil. Paleozoicos. (por SastRe.O-Google)



Pass Aran, Naut Aran, Lérida. NW Hoja de Isil. Paleozoicos. (por onurb37-google)



Valle de Fabergue, Vielha y Mijaran, Lérida. (por Luca Corradini-Google)



Calizas del Silúrico-Devónico Inf. Al SE del Tuc des Armèros, Vielha y Mijaran, Lérida. NW Hoja de Isil. (por Enric Vicens-Google)



Cascada Saut deth Pish, Paleozoicos. Valle de Varrados, Vielha y Mijaran, Lérida. NW Hoja de Isil. (por Antonio Guillén-Google)



Detalle de la anterior: Cascada Saut deth Pish, Paleozoicos. Valle de Varrados, Vielha y Mijaran, Lérica. NW Hoja de Isil. (por angel&marta-google)



Ríu Unhòla por terrenos del Silúricu Sup.-Devónico Inf. Naut Aran, Lérida. NW Hoja de Isii. (por Marcel Puig Puig-Google)

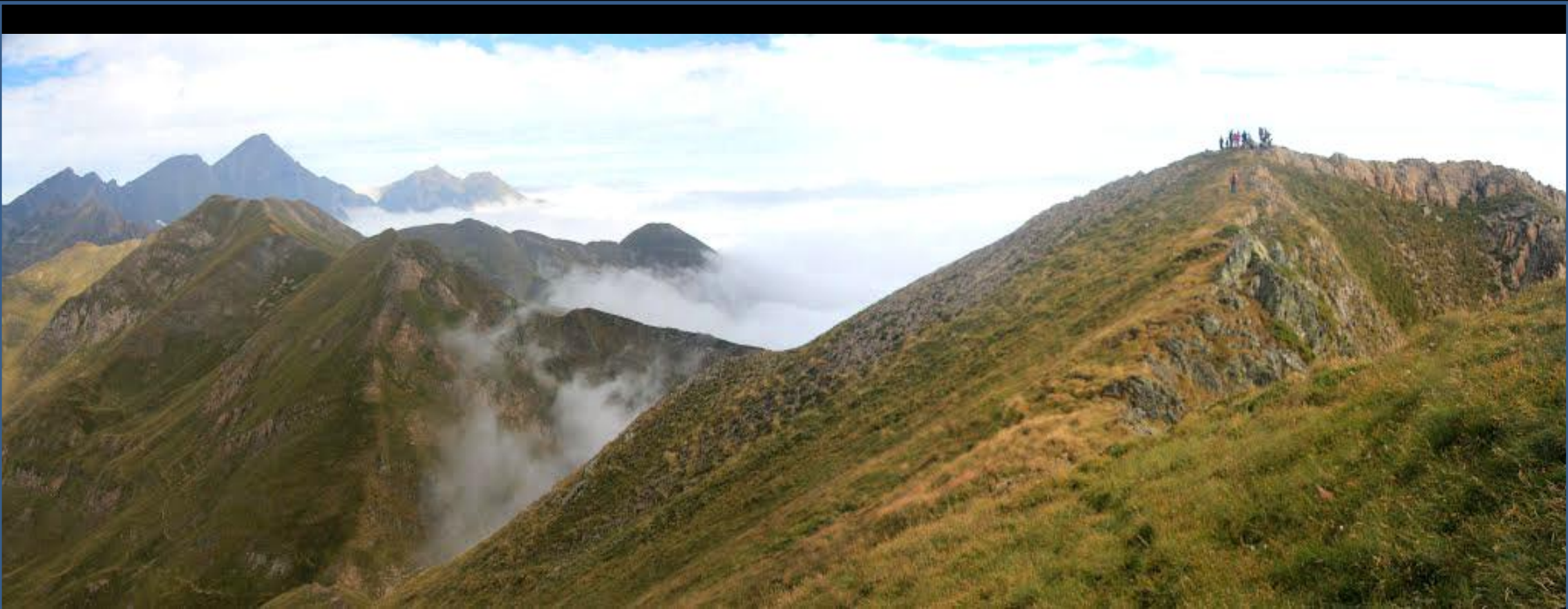




Río Noguera Pallaresa entre relieves del Devónico Med.-
Sup.Montgarri, Lérida. NE Hoja de Isil. (por angel\$martagoogle)



Pala Clavera, desde el Bosc de Cireres, Alt Àneu, Llérida.
Devónicos Inf. NE Hoja de Isil. (por Roc García-Elias-Google)



Panorámicas del Montalt, al fondo el Mont Valier. Devónicos.
Alt Àneu, Lérida. E Hoja de Isil. (por Roc García-Elias-Google)



El Montroig y Els Tucs de Basibé, subiendo al Montalt. El Pallars Sobirà, Llérida. Devónicos. E Hoja de Isil. (por Roc García-Elias-Google)



Devónicos del Port d'Aulà, Alt Àneu, Lérida. SE
Hoja de Isil. (por Roc García-Elias-Google)



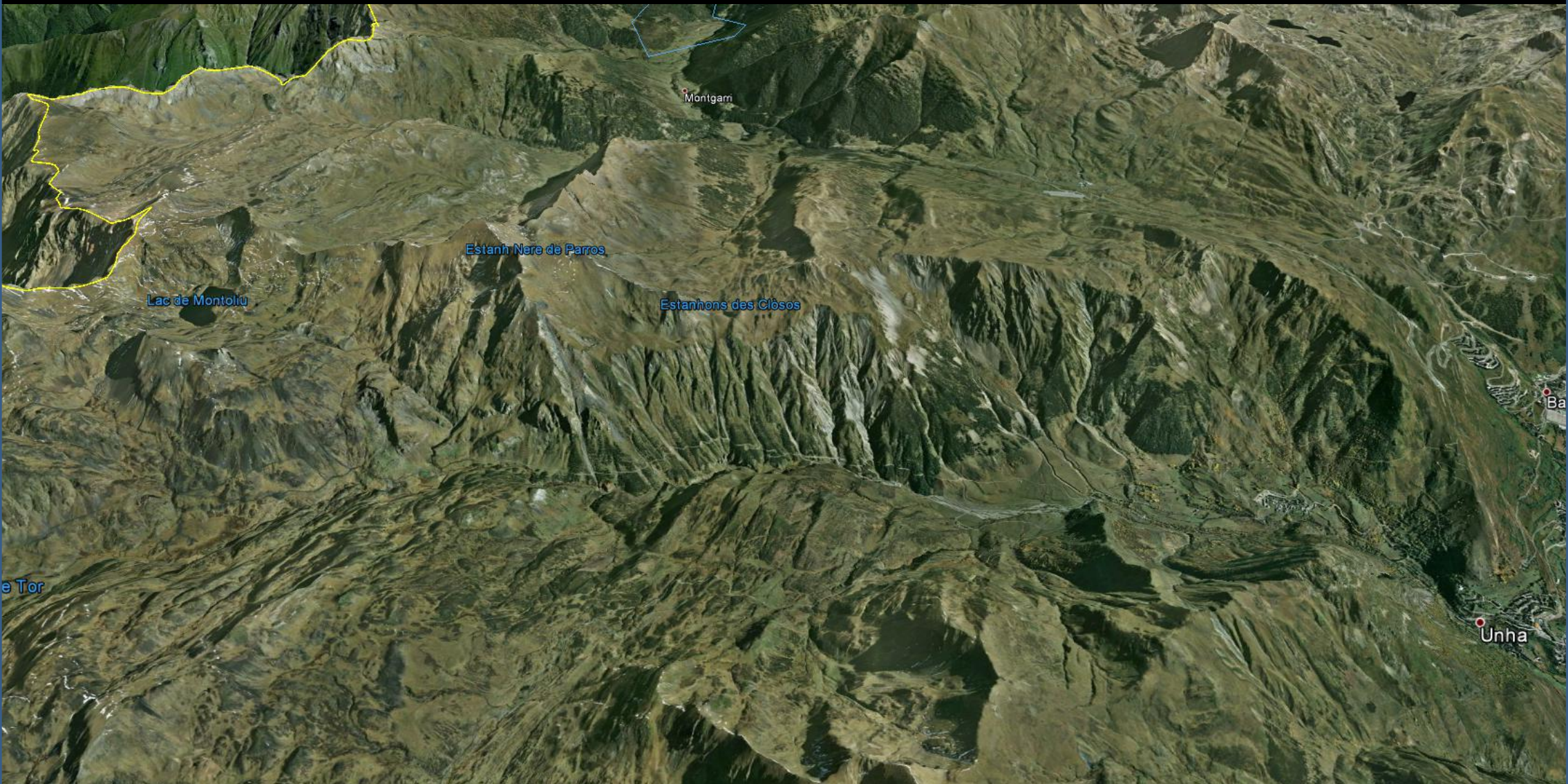
Cara N del Roca Blanca, Calizas del Praguense, Devónico Inf. Desde el Bosque de Cireres, Alt Àneu, Llérida. SE Hoja de Isil. (por Roc García-Elias-Google)



Pla de Beret, Valle de Aran, Llérida. Entre relieves del Devónico.
SW Hoja de Isil. (por jose antonio lahoz m.-google)



Pla de Beret, Valle de Aran., Naut Aran, Lérida. Entre relieves del Devónico ..y caballos. SW Hoja de Isil. (por Pedro Salcedo y Vaz-Google)



Perspectiva desde el W del barranco del Río Unyola, de Unha, y el Tuc de La Ratera, Laderas de derrubios. NNW de Baqueira, Lérida.



Estany de Truchas y Mauberne, Mijaran, Lérida. SW Hoja de Isil. (por Antonio Saez Torrens-Google)/ Detalle. Terrenos del Frasniense, Devónico Sup. (por Mariano villanueva-Google)



Tuc de Geu y el Tuc de Basiero desde el Bassibé, cuarcitas y areniscas del Cámbrico. Alt Àneu, Llérida. SE Hoja de Isil. (por Roc Garcia Elias-Google)



Estanzos en terrenos de cuarcitas, pizarras y calizas Cambro-Ordovícicos. Hoja de Noarre. Lérida.



Detalle de anterior: Estany de Mariola. En terrenos de cuarcitas, pizarras y calizas Cambro-Ordovícicos. SW Hoja de Noarre. Lérida. (por Alvaro Novo-Google)



Detalle de anterior: Estany y Pico de Mariola. En terrenos de cuarcitas, pizarras y calizas Cambro-Ordovícicos. Lladorre. SW Hoja de Noarre. Lérida. (por jordisales56-google)



Detalle de una anterior: Estany del Puerto. En terrenos de cuarcitas, pizarras y calizas Cambro-Ordovícicos. Lladorre. SW Hoja de Noarre. Lérida. (por Lionel Loubet-Google)



Perspectiva desde el N. Relieves de circos glaciares. Zona de granodioritas y granitos. Alt Àneu, Lérida. SE Hoja de Isil.



Moredo. Alt Àneu, Calizas del Devónico Inf. Lérda. SE Hoja de Isil. (por rguila-google)



Estanyet de Marimanya d'Isavarre. Alt Àneu, Llérida. Zona de granodioritas y granitos. SE Hoja de Isil. (por trepepinos-google)



El Qüenca desde Roca Blanca. Calizas del Praguense- Emsiense Inf. Devónico Inf. Alt Àneu, Lérida. SE Hoja de Isil. (por Roc García -Elias-Google)



Puerto de Marterat. N de Lladorre, Lérida. Cuarzitas, areniscas y pizarras del Cámbrico. SW Hoja de Noarre. (por lionel loubet-google)



Pointe de Rabassere, Els Pallars Sobirà. Lérida. Granodioritas.
SE Hoja de Noarre. (por lionel loubet-google)



Estany de Colatx

Estanyet de Guiló

Estany de Senó

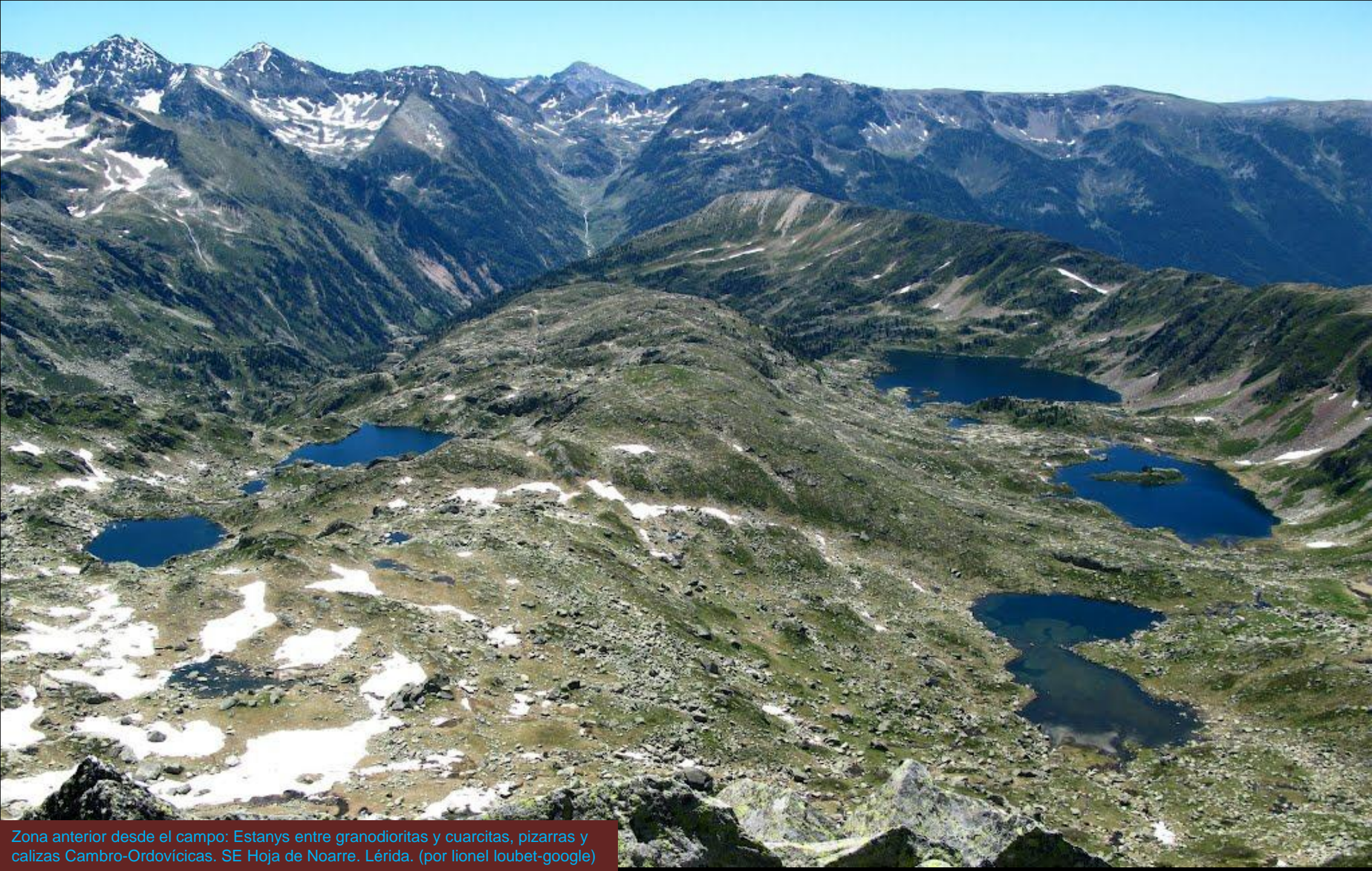
Aiguamoll de Guiló

Estany de Punturri

Estany de Romedo de Dalt

Barratge de Romedo de Baix

Zona de Estanys entre granodioritas y cuarcitas, pizarras y calizas Cambro-Ordovícicas. Lladorre, Lérida. SE Hoja de Noarre.



Zona anterior desde el campo: Estanys entre granodioritas y cuarcitas, pizarras y calizas Cambro-Ordovícicas. SE Hoja de Noarre. Lérida. (por lionel loubet-google)



Estany Romedo de Baix, La Porta del Cel, N de Lladorre, Lérida. Zona de granodioritas. SE Hoja de Noarre. (por joan miquel-google) /Cerrada (por EliziR-Google)



Entre el Romedo de Dalt y el de Baix, La Porta del Cel, N de Lladorre, L rida. Zona de granodioritas. SE Hoja de Noarre. (por joan miquel-google)



Estany Romedo de Dalt. La Porta del Cel. N de Lladorre, Lérida. Zona de granodioritas, y cuarcitas, pizarras y calizas Cambro-Ordovícicas. SE Hoja de Noarre. (por joan miquel/Gallicant/RaRoAI-google)



Estany del Senó, N de Lladorre, Llerida. SE Hoja de Noarre. Zona de cuarcitas, pizarras y calizas Cambro-Ordovícicas y granodioritas. (por E Chillarón-Google)



Barratge de Certascan



Estany de Certascan, entre granodioritas y cuarcitas, pizarras y calizas Cambro-Ordovícicas./Imagen de campo. 96 m de profundidad. Lladorre, Lèrida. S Hoja de Noarre. (por lionel loubet-google)/ Cerrada (por Familia Denuc Compte-Google)



Estany de Blaus desde el Pico de Certescan. Lladore, Lérida. S Hoja de Noarre. Cuarcitas del Cambro-Ordovícico. (por Anton Dunyó-Google)



Cuarcitas y pizarras del Cambro-Ordovícico. Pico de La Llea, Lladorre, Lérida. SW Hoja de Noarre. (por lionel loubet-google)



Torrent de Roia Mollás, en zona de cuarcitas y pizarras del Cambro-Ordovícico. Lladorre, Lérida. SW Hoja de Noarre. (por Sake van Pelt-Google)



Estany de La Llavera, en zona de cuarcitas y pizarras del Cambro-Ordovícico. Lladorre, Lérida. SW Hoja de Noarre. (por lionel loubet-google)



Bassa de Sobriu, en terrenos de pizarras y cuarcitas del Cambro-Ordovícico. SE Hoja de Isil-SW de la de Noarre, Lérida. (por Alvaro Novo-Google)



Barranco de Comamala y El Montroig. Alt Àneu-Lérida. Zona de Paleozoicos. SE Hoja de Isil. (por Roc Garcia-Elias-Google)



Pico Cuenca. Calizas del Praguense, Devónico Inf. Alt Àneu, Lérida. SE Hoja de Isil. (por Xavier Antolin-Google)



Tuc de Bonabe, granodioritas. Alt Àneu, Lérida.
SE Hoja de Isil. (por trepepinos-google)



Estany d'Airoto, en zona de granodioritas biotílicas y derrubios de ladera. Alt Àneu, Llérida. SE Hoja de Isil. (por A "Limoneti" Diaz-google)



Estanys dels Plans y Rosari. Zona de leucogranitos monzonítics y granodioritas. Alt Àneu, Lérida. SE Hoja de Isil. (por Josep Panisello-Google)



Vall de Ruda. Naut Arán, Lérida. SW Hoja de Isil. (por Robert Wyers-Google)



Sierra y estany de Garrabea. SE Hoja de Isil. Alt Àneu, Lèrida. (por javier aspuru-google)



Río de Airotó, N de Isil, Lérida, SE Hoja. (por Xavier Antolin-Google)



Tres Estanys y Pico de La Gola, La Guingueta d'Àneu, Lérida. Cuarcitas, pizarras del Cambro-Ordovícico. SW Hoja de Noarre. (por Isidre Blanc-Google)



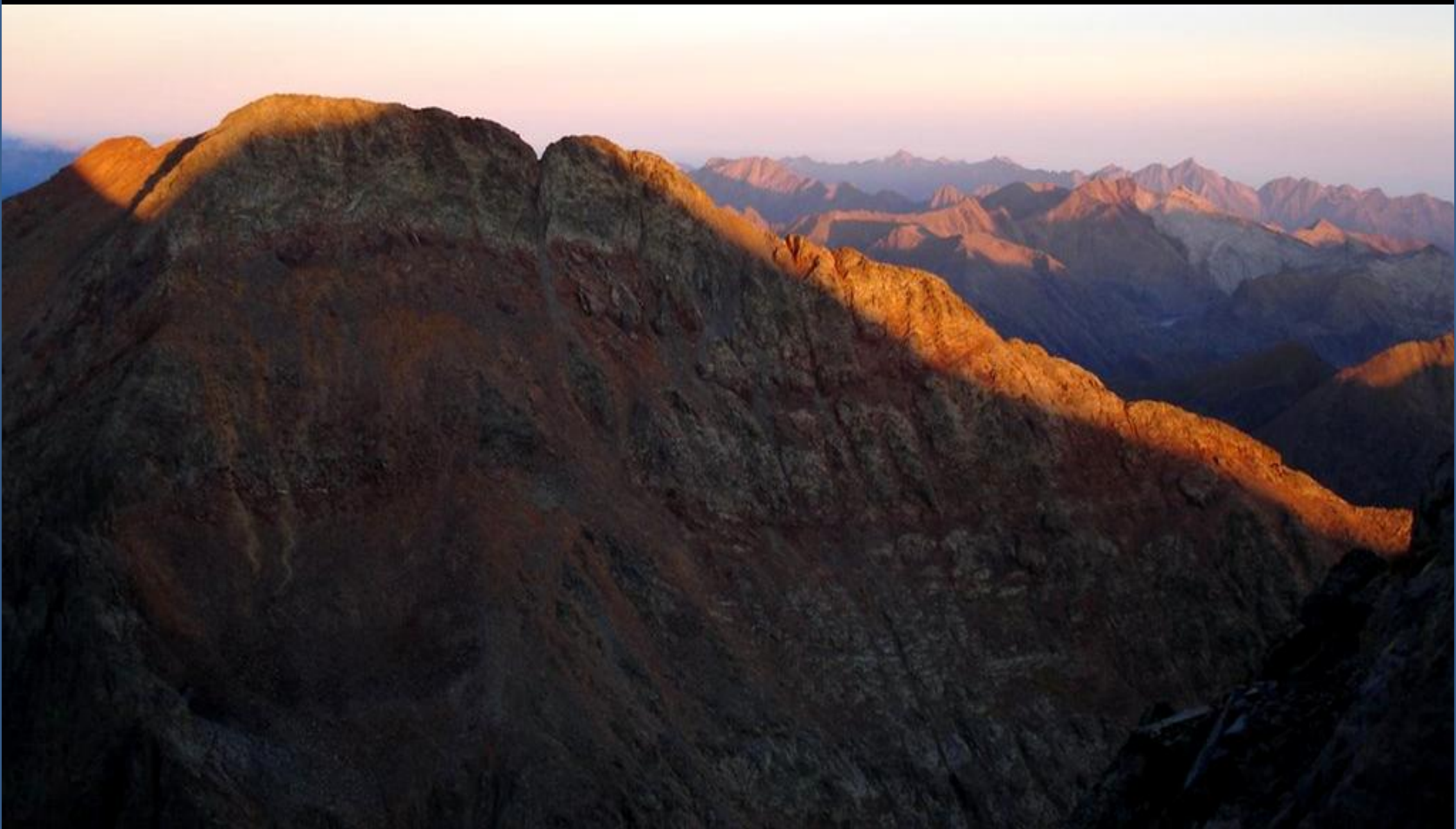
Estany de Mascarida, La Guingueta d'Àneu, Lérida. Cuarcitas, pizarras del Cambro-Ordovícico. SW Hoja de Noarre. (por Marcel Puig Puig-Google)



Pico de Broate. Cuarcitas y pizarras del Cambro-Ordovícico. S Centro Hoja de Noarre, Lladorre, Lérida. (por RaRoAI-Google)



La Pica d'Estat. Cuarzitas y pizarras del Cambro-Ordovícico. S Centro Hoja de Noarre. Lladorre, Lladorre, Lérida. (por mitychal-google)



Pico de Sotllo. Cuarcitas y pizarras del Cambro-Ordovícico. S Centro Hoja de Noarre, Lladorre, Lladorre, Lérida. (por segarreta-google)



Sencillemente porque hay imágenes que te transmiten su hermosa serenidad. Nada más, que no es poco. Vamos al archivo 2
El Montalt (por Roc Garcia -Elias-Google)