

II-il·luminació

Projector *Erco Parscan*, sobre rail electrificat, per a la il·luminació dels despatxos d'oficines i de les sales d'exposicions. Dimensió del projector: 24,6x14 cm



Luminària pendolar *Erco Zylinder*, per a la il·luminació de reforç de les zones de treball a les oficines. Diàmetre: 16,7 cm



Paraments verticals

Panells de fusta a sala de conferències i altres espais (esquerra) i paviments de fusta (dreta)



Mampares de vidre amb vinils de color: a les plantes d'oficines



Sostres

Fals sostre d'alumini Hunter Douglas CCA

Detall de la col·locació:

- Lama d'alumini BD
- Suport multipanell
- Suspensió
- Peça d'unió dels suports





Mobiliari

Zones de treball obertes i despatxos

Cadira amb rodes *Oxford*, model 3292, de cuir roig. Altura: 139 cm
Dissenyador: Arne Jacobsen




Zones de treball

Cadira PK24, amb tapissaria de vimet i coixí de cuir negre. Dimensions 155x67x87 cm
Dissenyador: Poul Kjaerholm




Zones de treball obertes i despatxos

Taula rectangular *Series W/Shaker Base*, model D438, amb acabat superior de linòleum negre i estructura d'alumini.
Dissenyadors: A. Jacobsen, B. Mathsson i P. Hein



Sales polivalents i biblioteca

Cadira *Swan*, model 3320, de polièster i nylon amb tapissaria roja.
Dissenyador: Arne Jacobsen



Despatxos i recepcions

Butaca PK31, de cuir roig. Dimensions 76x76x48 cm
Dissenyador: Paul Kjaerholm



Sales polivalents

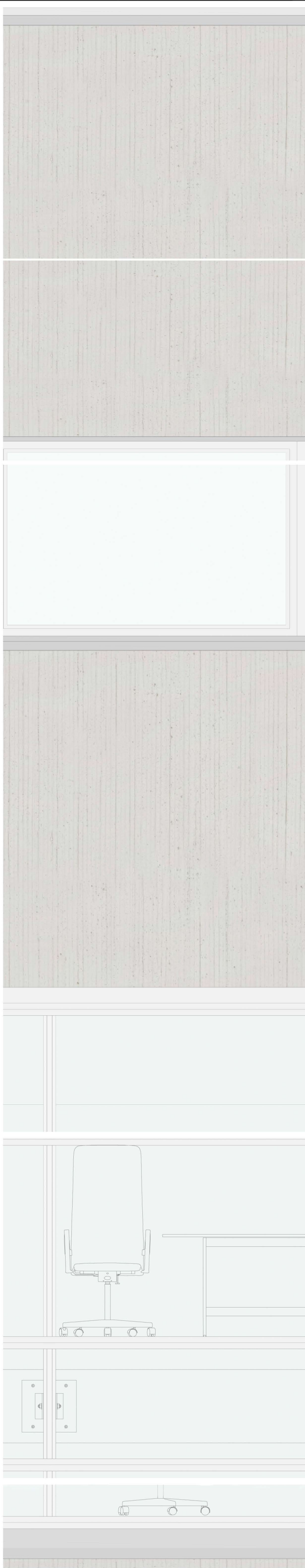
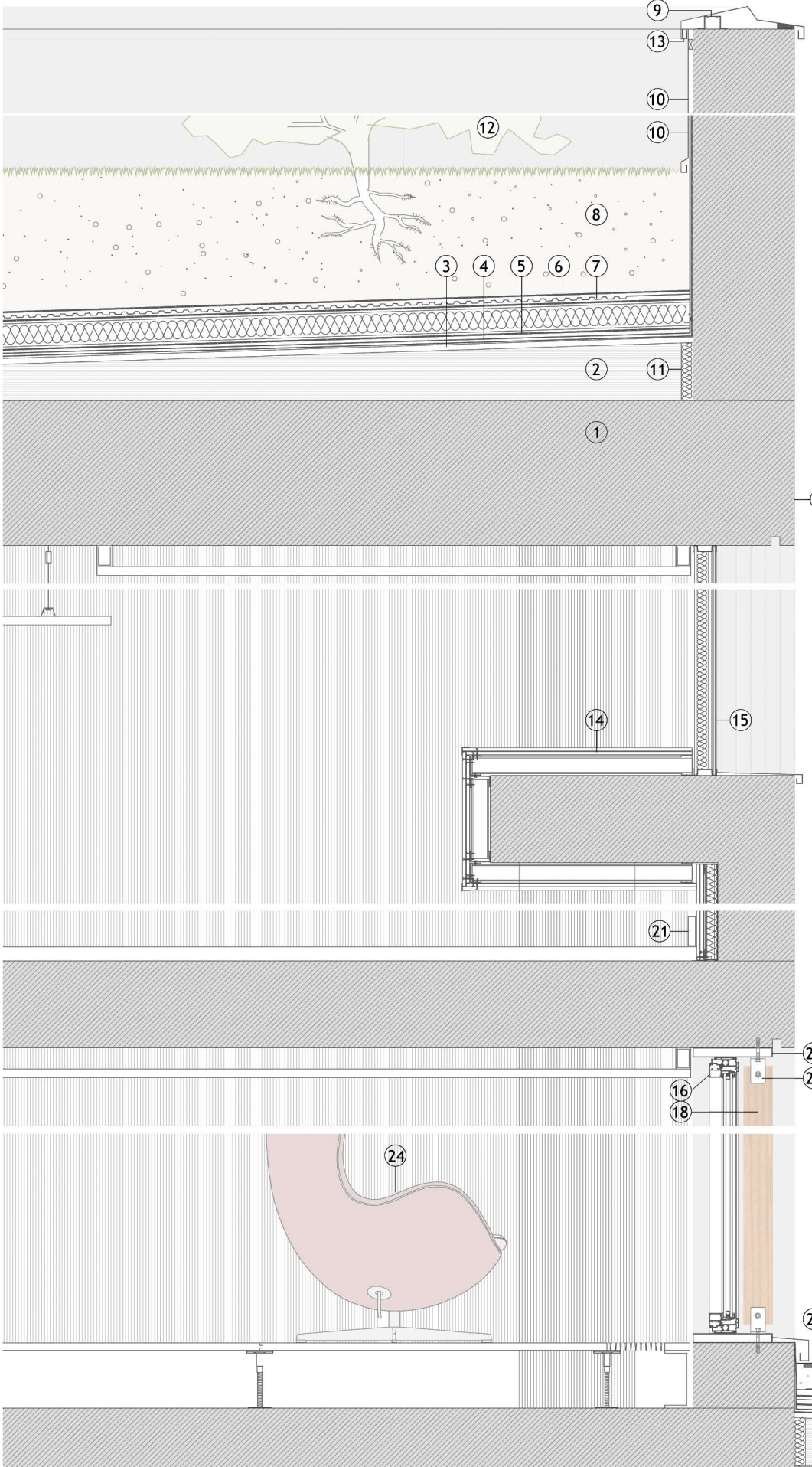
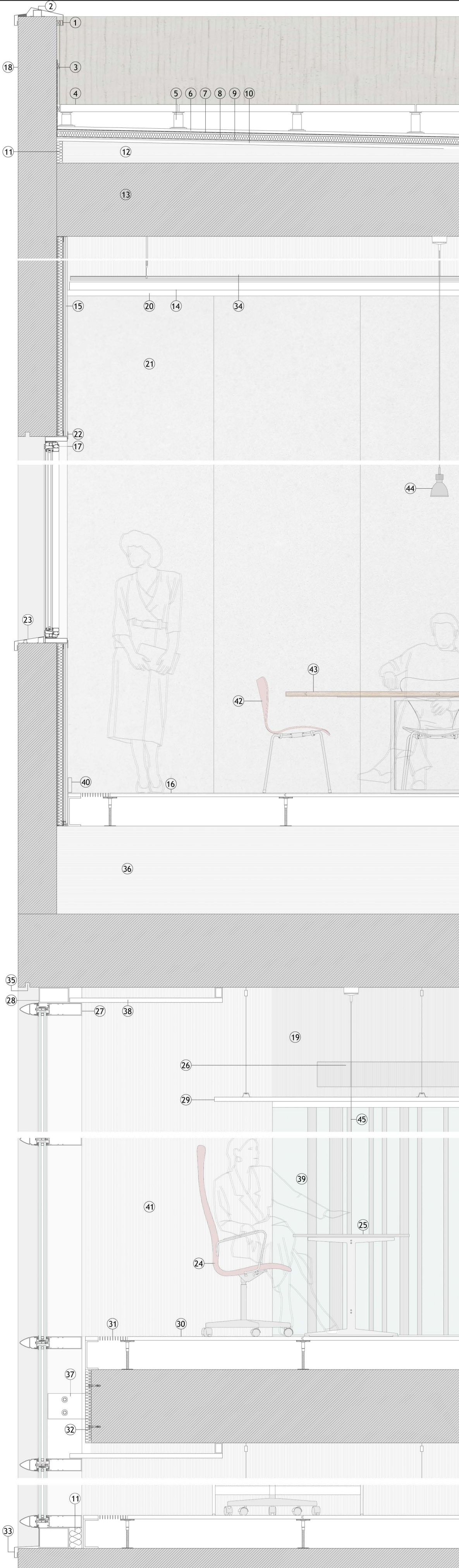
Cadira *Egg*, model 3316, de polièster i nylon amb tapissaria roja. Dimensions: 58x79x107 cm
Dissenyador: Arne Jacobsen



Quant al mobiliari de les oficines i dels altres espais complementaris del complex -sales d'exposicions i polivalents, biblioteca, etc.-, i al igual que al restaurant, que s'analitzarà detalladament a la següent làmina, hem optat per dissenyar aquests espais amb mobiliari de la casa comercial *Fritz Hansen*: sofàs i cadires, de cuir roig en la majoria dels casos, però també d'altres materials, com la cadira de vimet per a exteriors -a més de les taules de treball-.

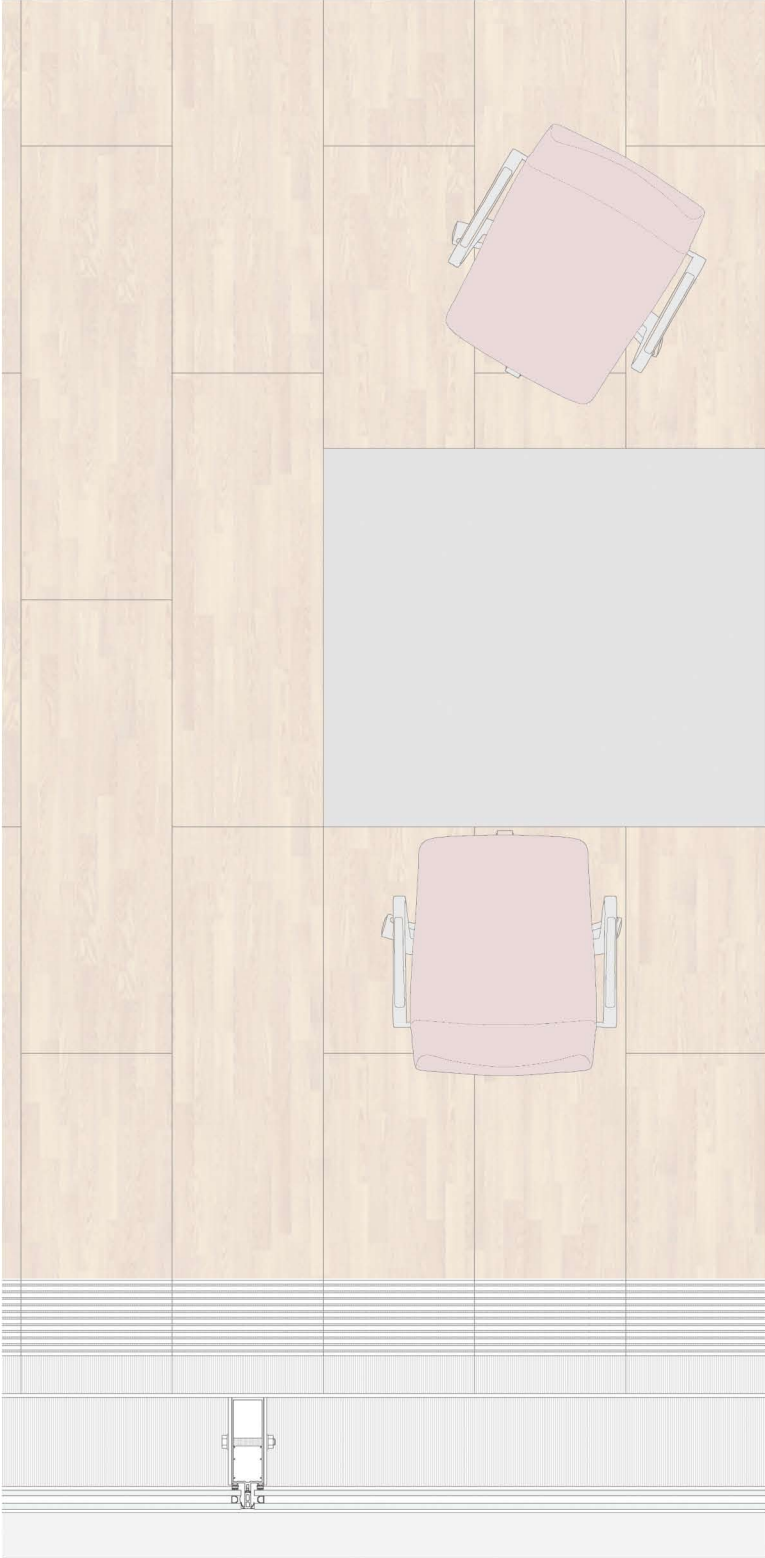
Els paviments de fusta i les luminàries pendolars estan també presents als espais de l'edifici, així com el vidre -tant a les façanes (mur cortina i fusteries corredisses i practicables) com a les mampares dels despatxos. Pel que fa als falsos sostres, són lineals -podem trobar-los al restaurant, de fusta; i als espais d'oficines, d'alumini-, però també els trobem de plaques de cartró-guix (per a absorbir irregularitats, com ocorre a la façana sud del bloc d'oficines) i de safates d'alumini (als banys i cuines).

Al formigó vist de les façanes se li adosen, per la cara de dins, panells de cartró-guix o de fusta, amb una subestructura metàl·lica de subjecció.



Bloc: façana nord

- Remat de xapa d'alumini de 2 mm
- Perfil metàl·lic omega per a subjecció de la xapa d'alumini
- Rastrell per a subjecció de la xapa d'alumini
- Paviment elevat enregistralble filtrant
- Plots regulables de PVC
- Morter de regularització de cement, e = 2 cm
- Làmina protectora geotèxtil
- Aïllament tèrmic (poliestirè extruït d'alta densitat, e = 4 cm)
- Membrana impermeabilitzant
- Morter de protecció, e= 2 cm
- Material compressible
- Formigó d'àrids lleugers per a formació de pendents
- Forjat unidireccional de formigó armat, cantell 50 cm
- Fals sostre de lames de fusta de caoba *Hunter Douglas Grid*, amb perfils metàl·lics de subjecció d'acer galvanitzat
- Trasdosat de cartró-guix *Knauf*, format per dos plaques de cartró-guix subjectades mitjançant perfil·leria metàl·lica omega; i aïllament tèrmic
- Paviment elevat enregistralble *Knauf Tecnosal 25* amb acabat de fusta
- Carpinteria practicable d'alumini *Technal Saphir*, de doble vidre 8-8 mm amb càmera d'aire intermèdia de 15 mm
- Façana de formigó armat
- Placa de cartró-guix
- Perfil d'acer entre la placa de cartró-guix i la mampara
- Parament de formigó gris polit
- Tapajunts d'alumini
- Ampit de xapa d'alumini de 2 mm sobre perfils omega
- Cadira d'oficina amb rodes *Oxford 3292*, de cuir roig, dissenyador Arne Jacobsen
- Taula *Table Series W/Shaker Base*, model D438, dissenyador Arne Jacobsen
- Conducte de climatització de secció rectangular
- Mur cortina *Technal MC Plus* de trama horitzontal, format per un vidre doble (15 mm per luna) amb càmera d'aire, el qual es subjecta mitjançant una subestructura de travessans i muntants d'alumini, fixada mecànicament al forjat
- Bastidor metàl·lic entre el travessany del mur cortina i el forjat
- Fals sostre lineal d'alumini *Hunter Douglas CCA* (impulsió d'aire)
- Paviment elevat enregistralble *Knauf Tecnosal 25* amb acabat de fusta
- Reixeta de retorn d'aire pel paviment elevat registrable *Petral Griglia 20x60 cm*
- Placa d'ancoratge caragolada al forjat (e = 1 cm)
- Peça inferior de remat de xapa d'alumini
- Impulsió d'aire en el fals sostre mitjançant difusor lineal, model *Trax VSD15*
- Goteró
- Farcit de formigó d'àrids lleugers per a anivellació de paviment (igualació del nivell del paviment interior del restaurant amb els jardins exteriors)
- Peça d'ajust dels muntants del mur cortina
- Placa de cartró-guix
- Mampara de vidre *Gama Klass*, amb vinils de color, subjectada superior i inferiorment mitjançant perfils d'alumini
- Sòcol de fusta massissa
- Parament de cartró-guix
- Cadira de cuir roja, sèrie *LILY*. Dissenyador: Arne Jacobsen
- Taula de marbre amb anell d'expansió de fusta -diàmetre variable: d'1,40 m (taula per a quatre comensals) o de 2,10 m (taula per a sis comensals)-, sèrie *PK54*. Dissenyador: Poul Kjaerholm
- Luminària penjada *Starpoint pendant downlight* d'ERCO, per a la il·luminació de reforç del restaurant (enfocada a les taules)
- Cable del qual penja una lluminària pendolar *Zylinder* d'ERCO, per a la il·luminació de reforç de les taules de treball a les oficines



Sala d'exposicions: façana sud

- Llosa de formigó armat, cantell 50 cm
- Formigó d'àrids lleugers per a formació de pendents
- Morter de regularització de cement, e = 2 cm
- Doble làmina impermeable bituminosa
- Làmina protectora geotèxtil
- Poliestirè extruït d'alta densitat, e = 8 cm
- Làmina gofrada filtrant protegida per les dues cares amb geotèxtils
- Capa de terra vegetal
- Perfil metàl·lic omega
- Xapa d'alumini
- Material compressible
- Vegetació de poca altura
- Remat de xapa d'alumini
- Trasdosat de cartró-guix *Knauf*
- Vidre *U-Glass Teckvicom K-32/60/7* amb perfil·leria de subjecció d'alumini, segellats amb silicona i placa aïllant interior
- Carpinteria practicable d'alumini *Technal Saphir FXI*
- Façana de formigó
- Lama vertical fixa de fusta
- Gespa sobre capa de terra vegetal
- Protecció del mur de soterrani: impermeabilització i làmina geotèxtil
- Sòcol de fusta massissa
- Peces metàl·liques de subjecció de les lames verticals de fusta
- Bastidor metàl·lic
- Sofà *Egg 3316* per a una sala polivalent. Dissenyador: Arne Jacobsen
- Paviment exterior filtrant

