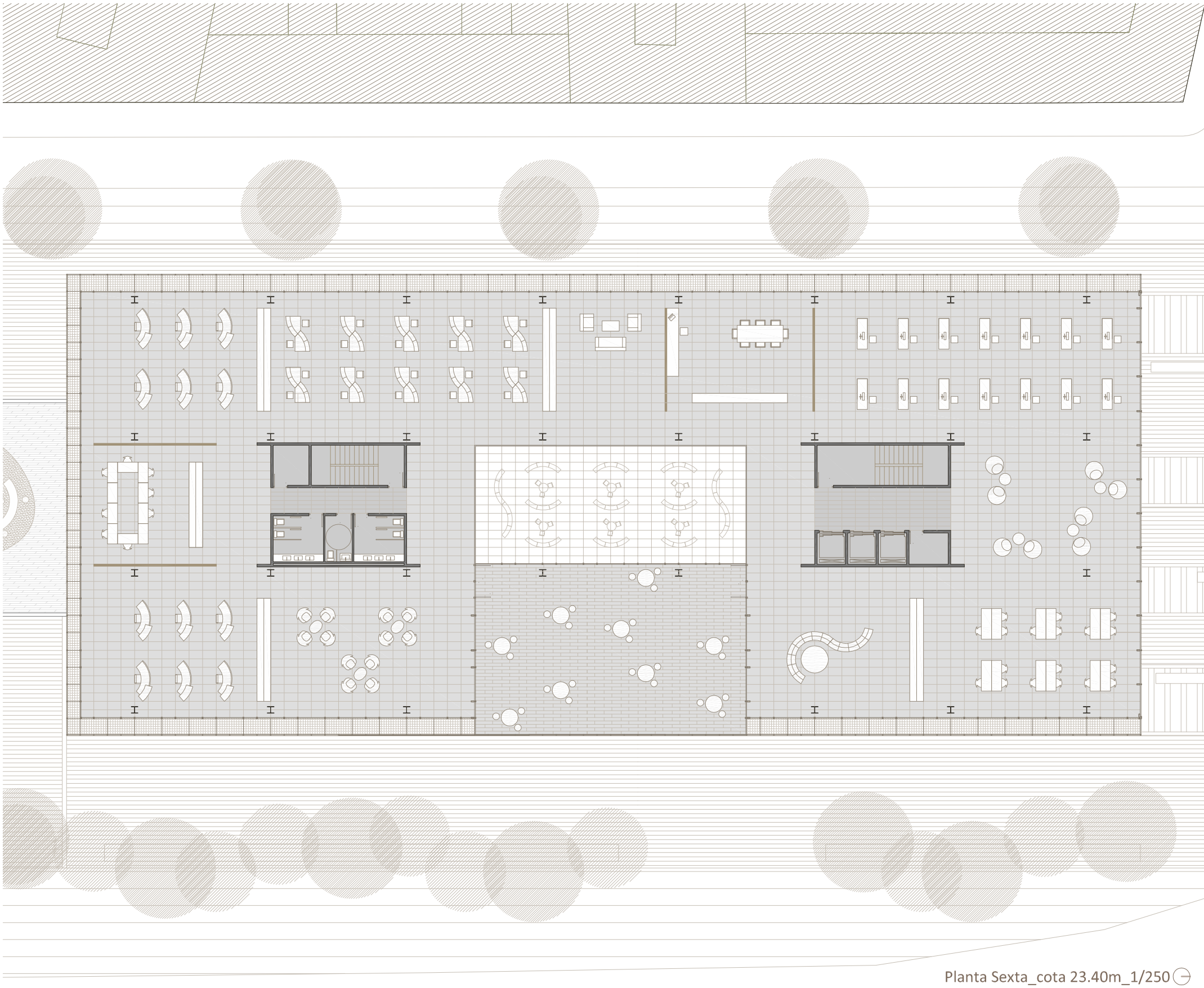
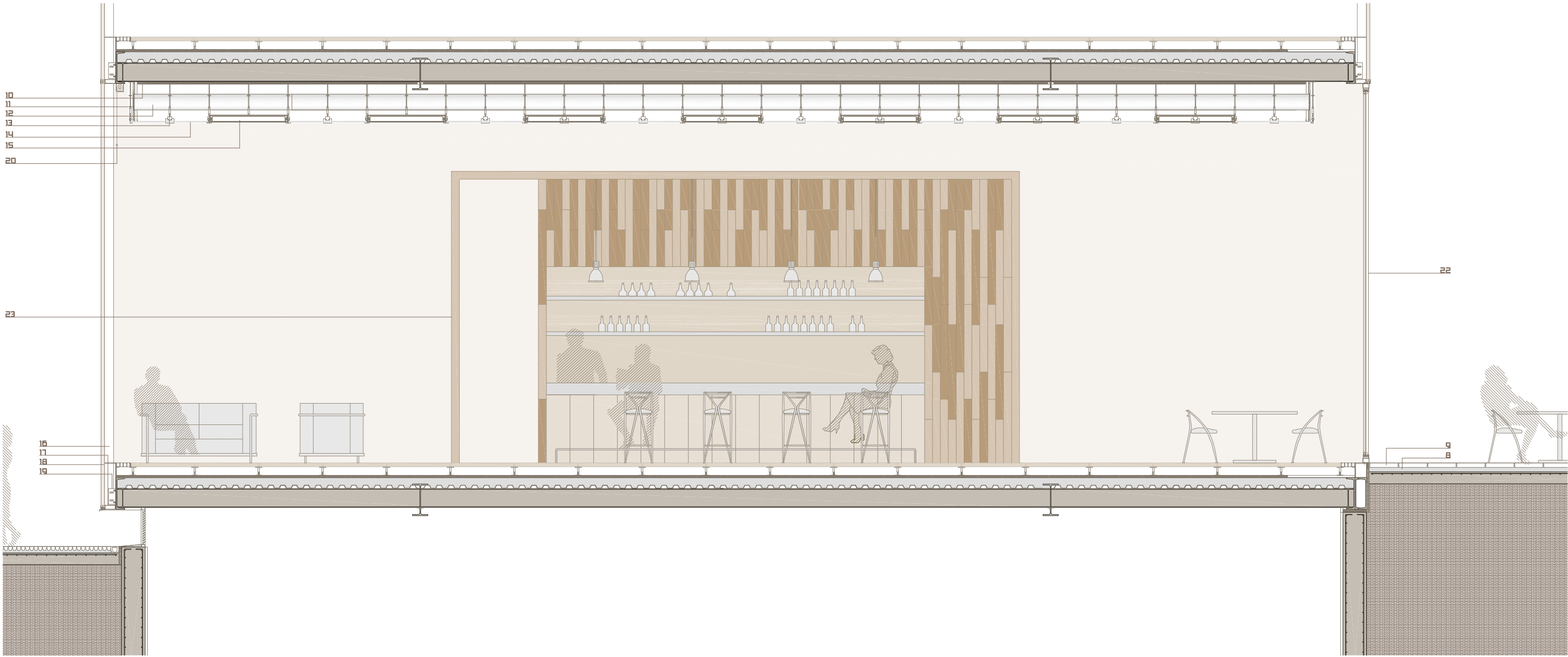


Planta Quinta_cota 19.90m_1/250

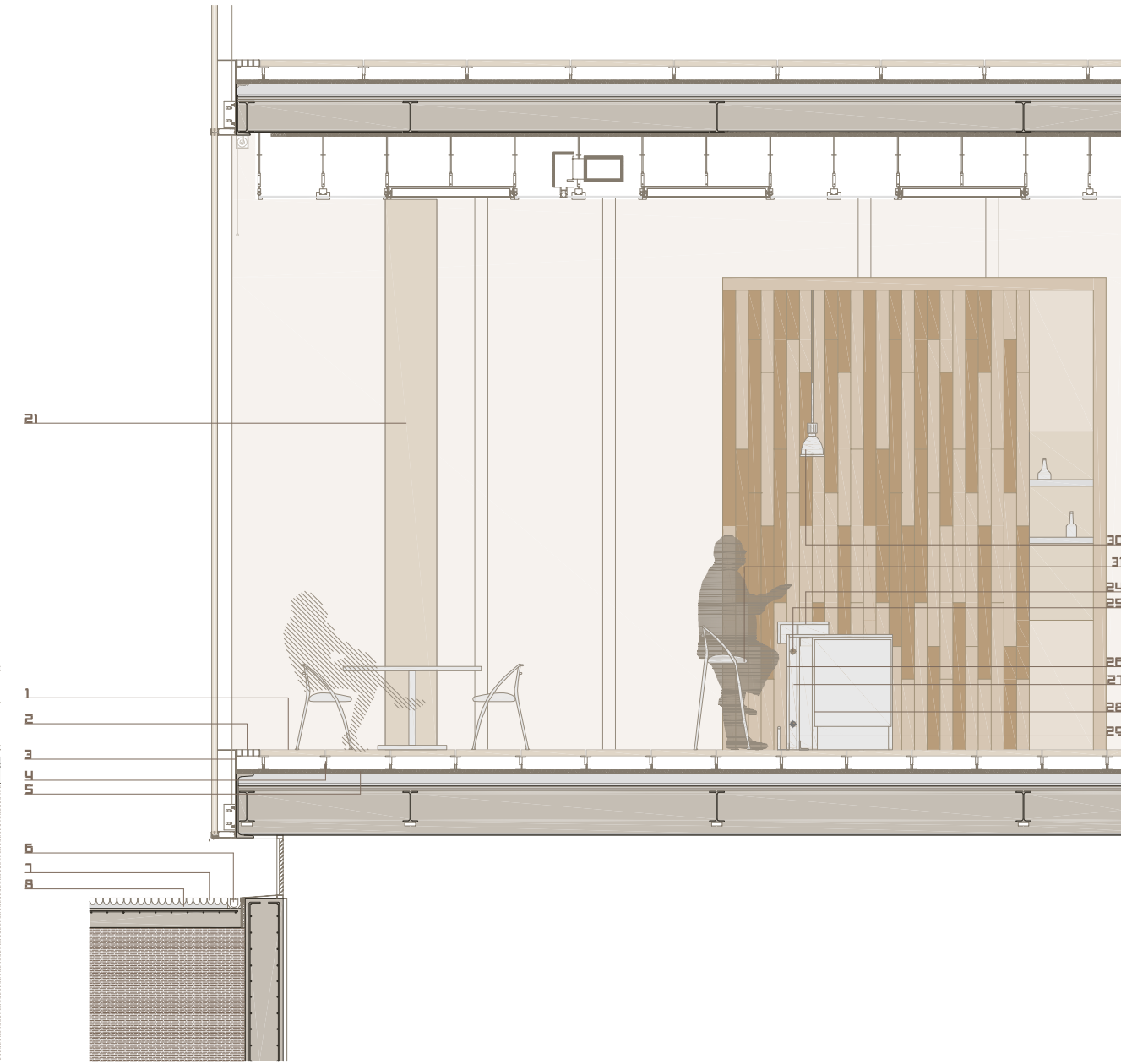


Planta Sexta_cota 23.40m_1/250

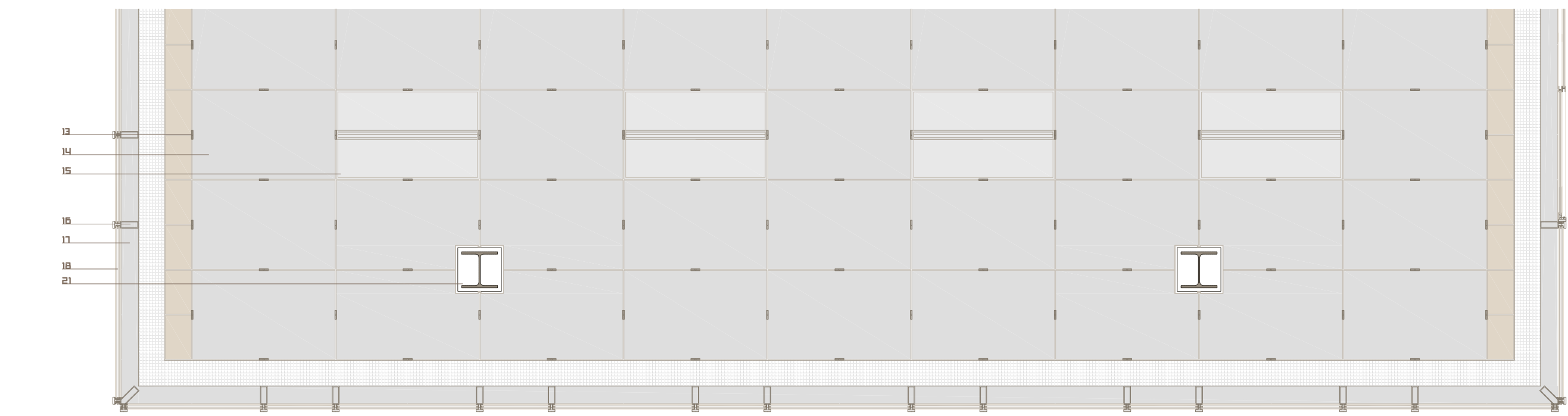
DETALL CAFETERIA



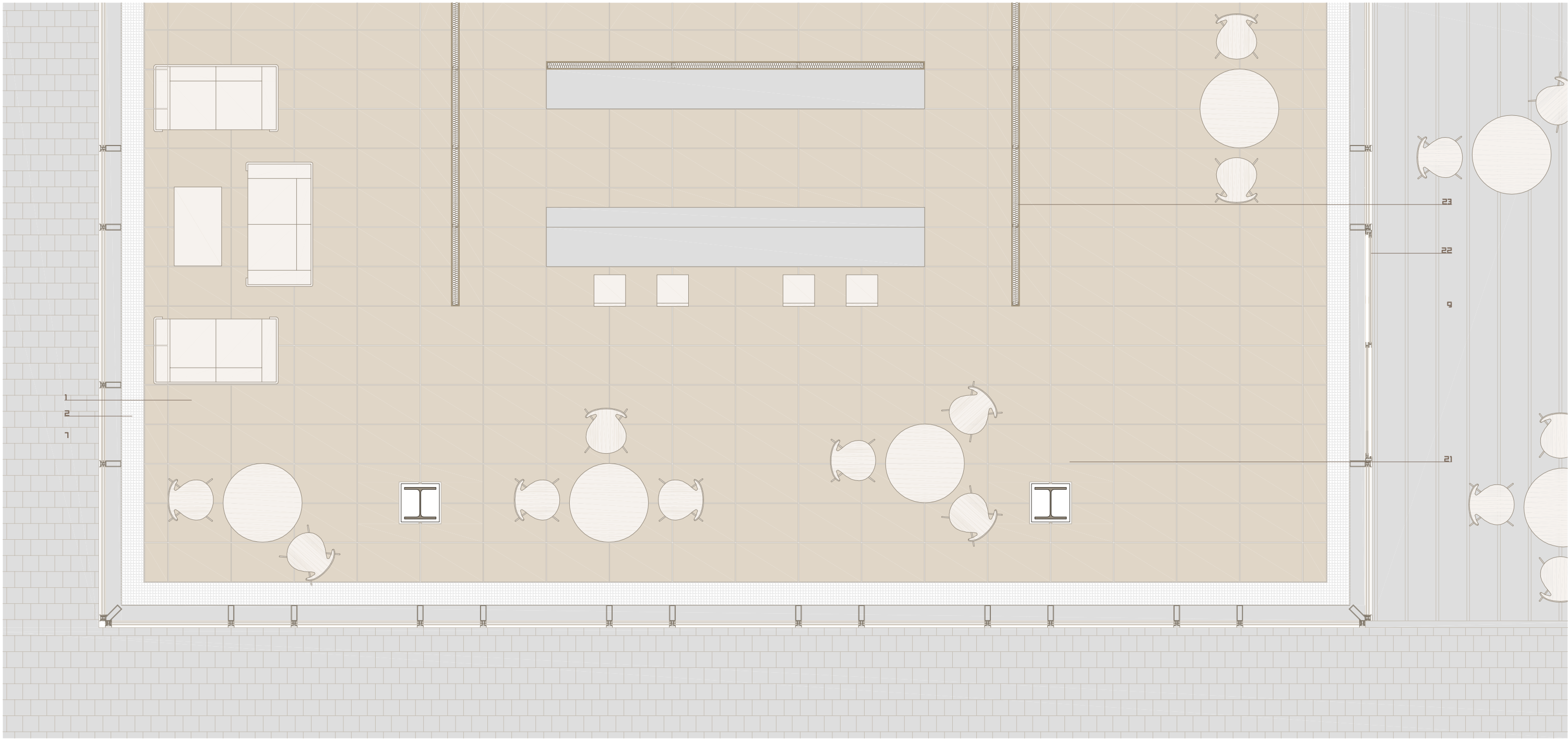
Alçat interior est_1/50



Alçat interior nord_1/50



Planta sostre_1/50



Planta_1/50

PAVIMENT

- 1_Sol tècnic de rajola de gres porcelànic color grisenc amb acabat mat 80x50cm
- 2_Reixeta per a impulsos de climatització
- 3_Perfil metàl·lic de suport de la reixeta
- 4_Pedestal d'acer galvanitzat regulable
- 5_Aïllant tèrmic
- 6_Canaleta correguda de recollida d'aigües pluvials amb reixeta metàl·lica galvanitzada
- 7_Llamborda prefabricada de formigó
- 8_Morter d'agallada
- 9_Peces de formigó prefabricat de Escalot

SOSTRE SOSPES

- 10_Aïllament de llana de roca 40mm
- 11_Reixeta per a impulsos de climatització
- 12_Conduïtes de climatització
- 13_Subestructura de subjecció del sostre sospès
- 14_Fals sostre registrable de solapes de 1x1.6m Lay-in d'acer de 0.8mm de Luxalon
- 15_Lluminària encastada (Plan LED_Guzzini)

PARAMENTS VERTICALS

- 16_Muntant portant d'alumini anoditzat de la casa Technal 100mm
- 17_Travesser portant d'alumini anoditzat de la casa Technal 100mm
- 18_Panells de vidre aïllant fix de control solar Isolar-Solarlux
- 19_Peca d'ancoratge del mur cortina a forjat
- 20_Estor enrollable motoritzat amb guies laterals en color gris de la casa Bandalux
- 21_Pilar metàl·lic HEB-400 revestit de fusta
- 22_Portes corredisses amb perfil·leria d'acer inoxidable amb trencament del pont tèrmic de Jansen
- 23_Barandot de cartró-guix revestit per llistons de fusta de diferents tonalitats de guix 20mm i ample 100mm

BARRA CAFETERIA

- 24_Barra i contrabarra de xapa plegada d'acer inoxidable mat
- 25_Tub fluorescent II il·luminació interna
- 26_Peces de gres porcelànic color grisenc amb acabat mat
- 27_Panell guix laminat 11-15
- 28_Estructura metàl·lica de subjecció ancorada a terra mecànicament
- 29_Barra reposapapus d'acer inoxidable 20 mm
- 30_Llum penjat de disseny
- 31_Tamboret de disseny

