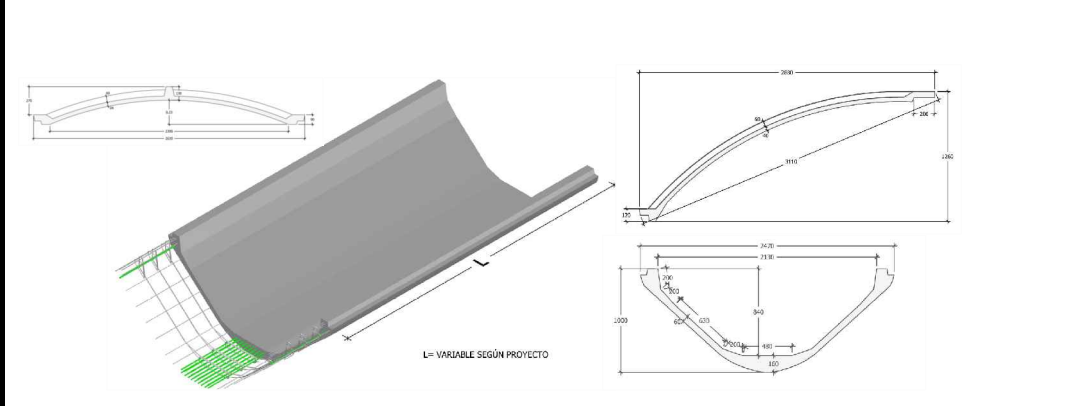
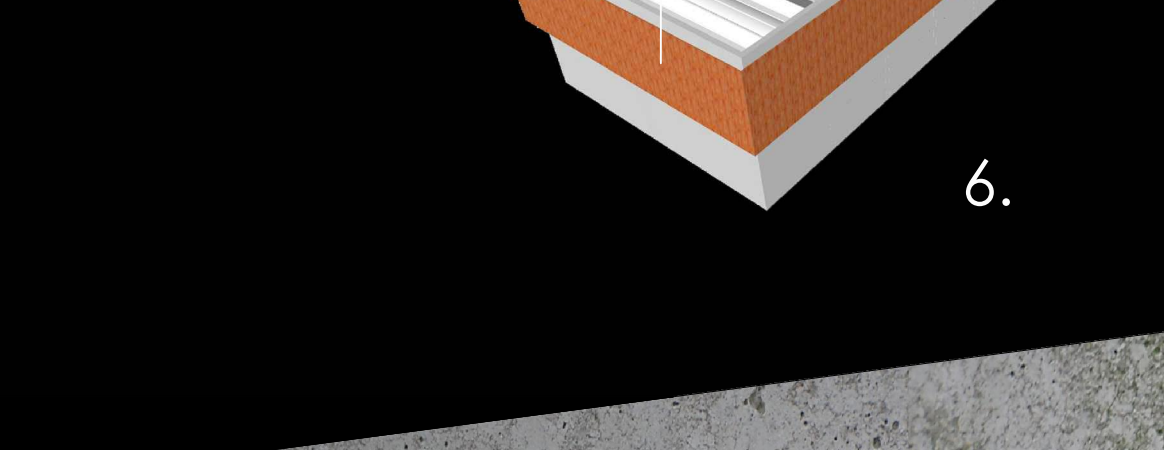
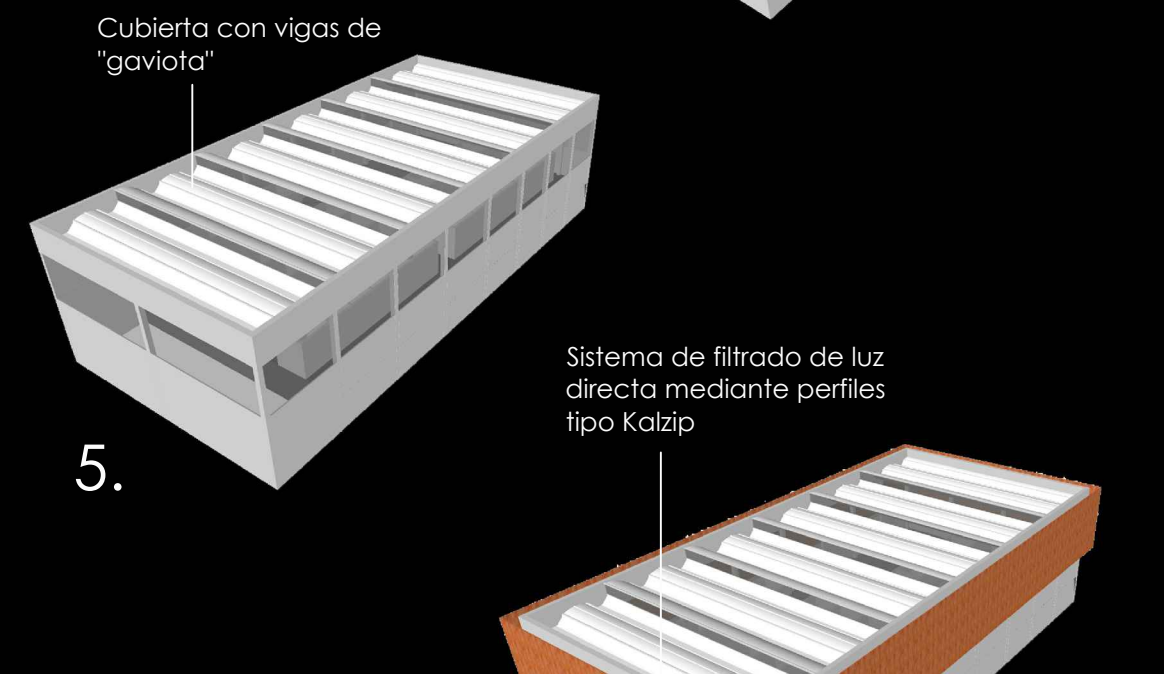
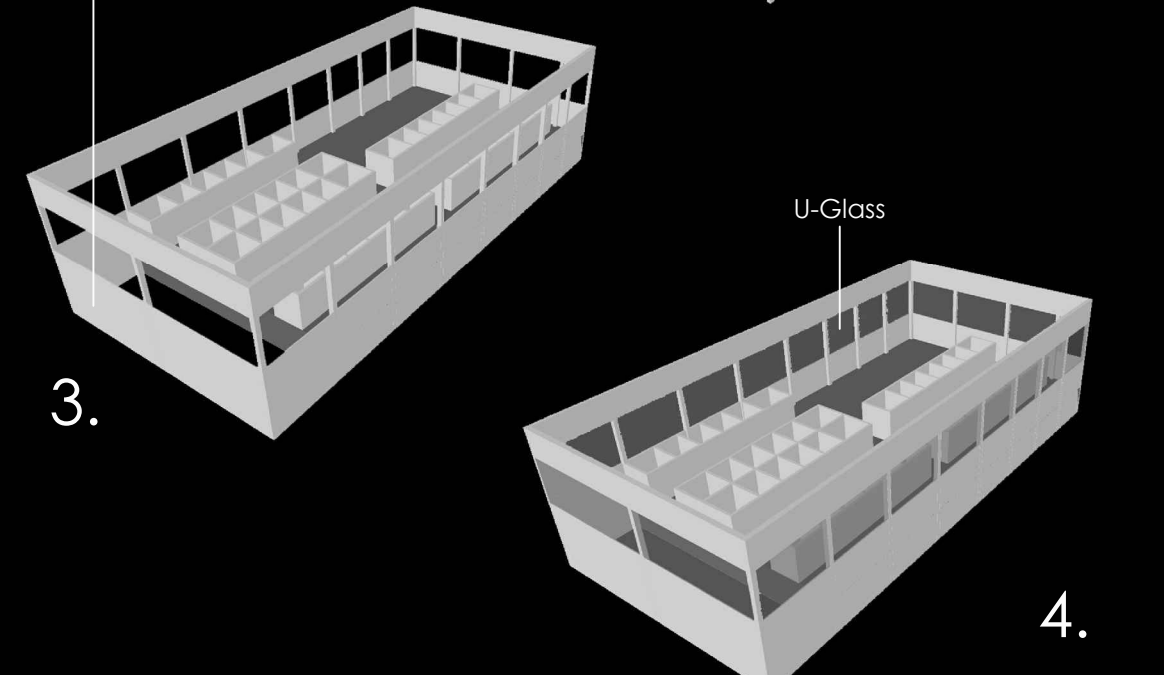
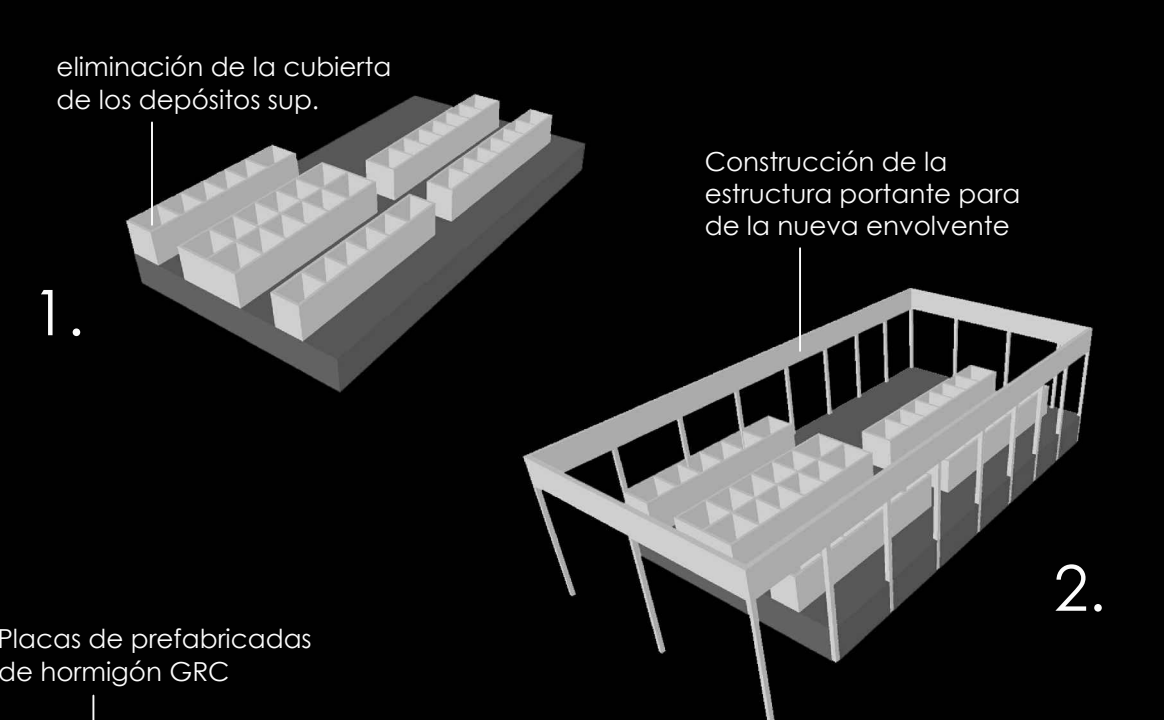


Desprendimiento de la antigua envolvente de la bodega dejando exclusivamente la macla de los depósitos de hormigón.



Las estructuras prefabricadas de hormigón armado y/o pretensado están formadas por un conjunto de elementos que se ensamblan entre sí permitiendo la formación de diferentes tipologías de edificaciones. Cada vez son más utilizadas debido a su proceso de fabricación, industrializado, y a su rapidez de montaje.

Se utiliza en estos elementos hormigón tipo H-30 o superior, según sea el elemento armado o pretensado. Cada uno de los elementos de la estructura cuenta con su correspondiente identificación de control de calidad.



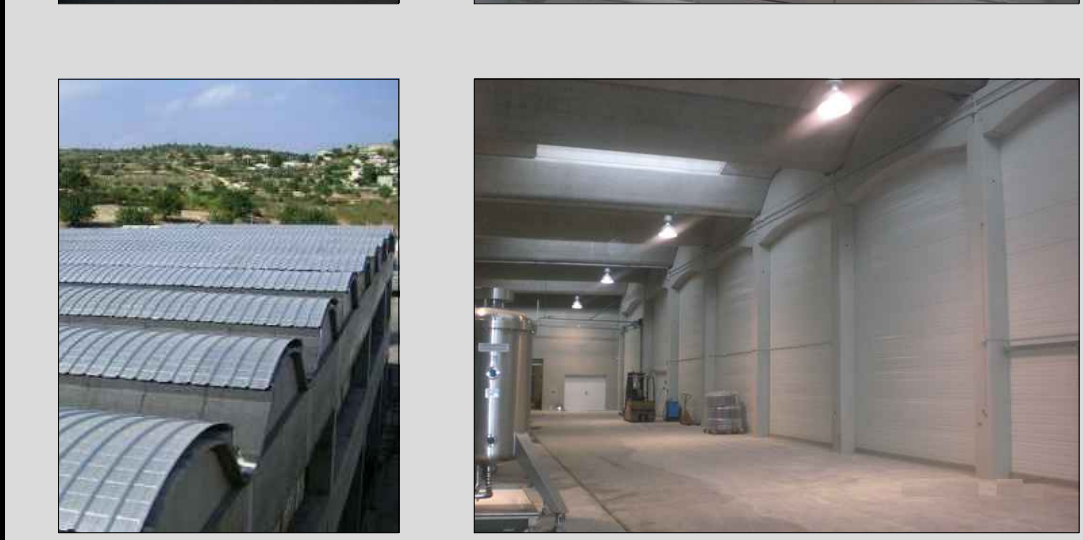
[ESTRUCTURA]
La estructura se plantea que sea prefabricada por las facilidades que presenta este sistema y la rapidez y limpieza del mismo, ya que los DEPÓSITOS de hormigón estarán presentes durante su montaje.



[VIGAS CARRILLERAS]
Entre los pilares se proyectan dos vigas:
-Viga inferior: es una viga camillera donde va apoyada un puente grúa para poder mover por la bodega las cubetas con los granos recién recogidos.
Viga superior: en ella se apoyará la cubierta de vigas de "gaviota".



[LUCERNARIOS]
En los espacios que quedan entre las vigas se instalan los lucernarios, que gracias a la disposición de la bodega quedan orientados a Norte, proporcionando una luz natural indirecta en todo el espacio interior.
En la parte alta de los laterales los lucernarios que resolverán con pantallas de U-Glass, quedando filtrada luz directa por lamas Kalzip colocadas en el exterior.



[CUBIERTA]
La cubierta resuelve una luz de 26 metros libres gracias a la viga "gaviota". El aislamiento se resuelve mediante proyección de espuma de poliuretano y se impermeabiliza con planchas de zinc. La pendiente hacia uno de los lados de las vigas soluciona la evacuación de las aguas, que son recogidas por un canalón instalado en el exterior del edificio.

