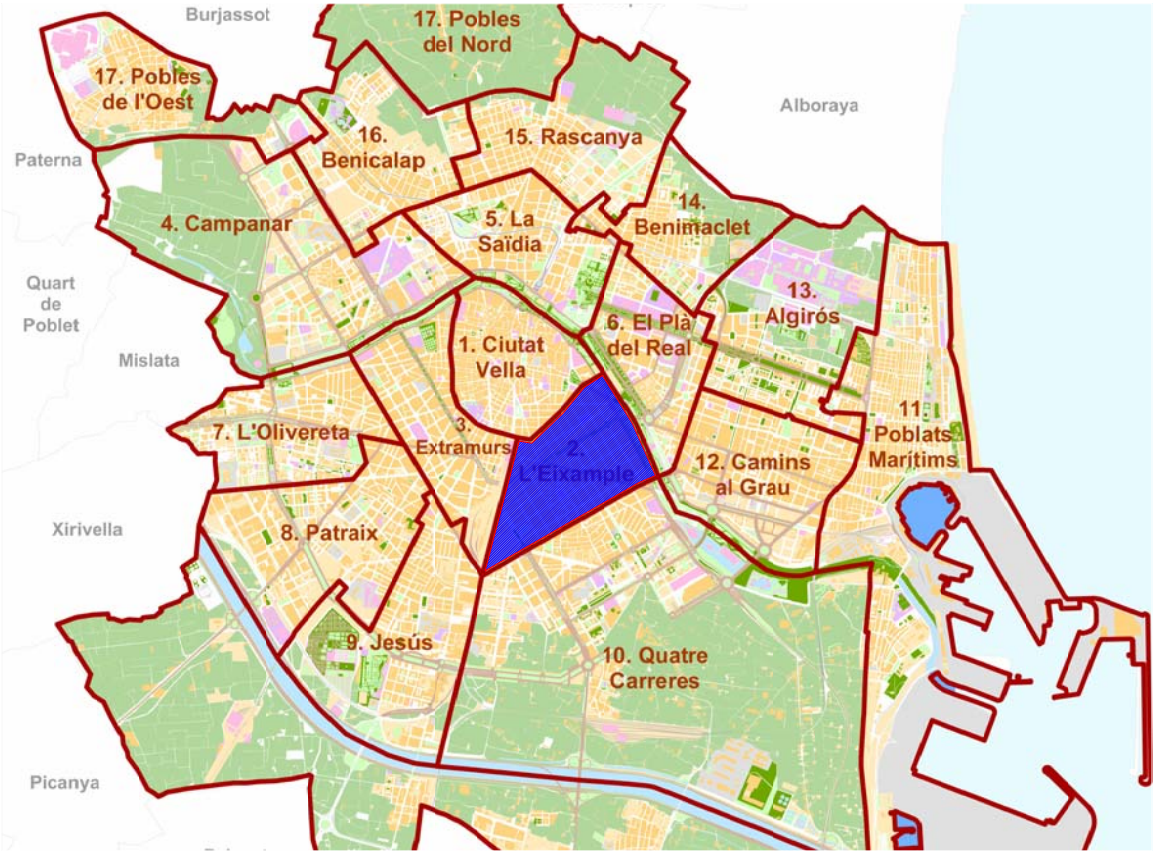


I. LUGAR

El proyecto se situa en la ciudad de Valencia, en el distrito del Ensanche. Esta zona de la ciudad es una zona céntrica cercana a grandes núcleos comerciales como es la calle Colón y alrededores. Se sitúa exactamente en la calle Isabel la Católica, en un solar orientado a noreste donde actualmente se encuentra el antiguo edificio de Iberdrola. La morfología urbana viene dada por un esquema de ensanche, donde predominan manzanas de edificios con patios interiores. La zona destaca por la gran densidad de edificios y escasos espacios públicos. Las calles perpendiculares a la Gran Vía Marques del Turia son calles de escala pequeña que dan servicio a los edificios, dentro de este esquema están unas calles con mayor escala paralelas a la Gran Vía que conectan el barrio de norte a sur.



emplazamiento E:1/ 2000



BIBLIOTECA PÚBLICA ISABEL LA CATÓLICA

Cristian Ortega Muñoz PEC Taller 5 Curso 2011-2012

lugar idea



Vista calle Isabel la Católica.

programa documentación gráfica estructura construcción - materialidad instalaciones

2. IDEA.

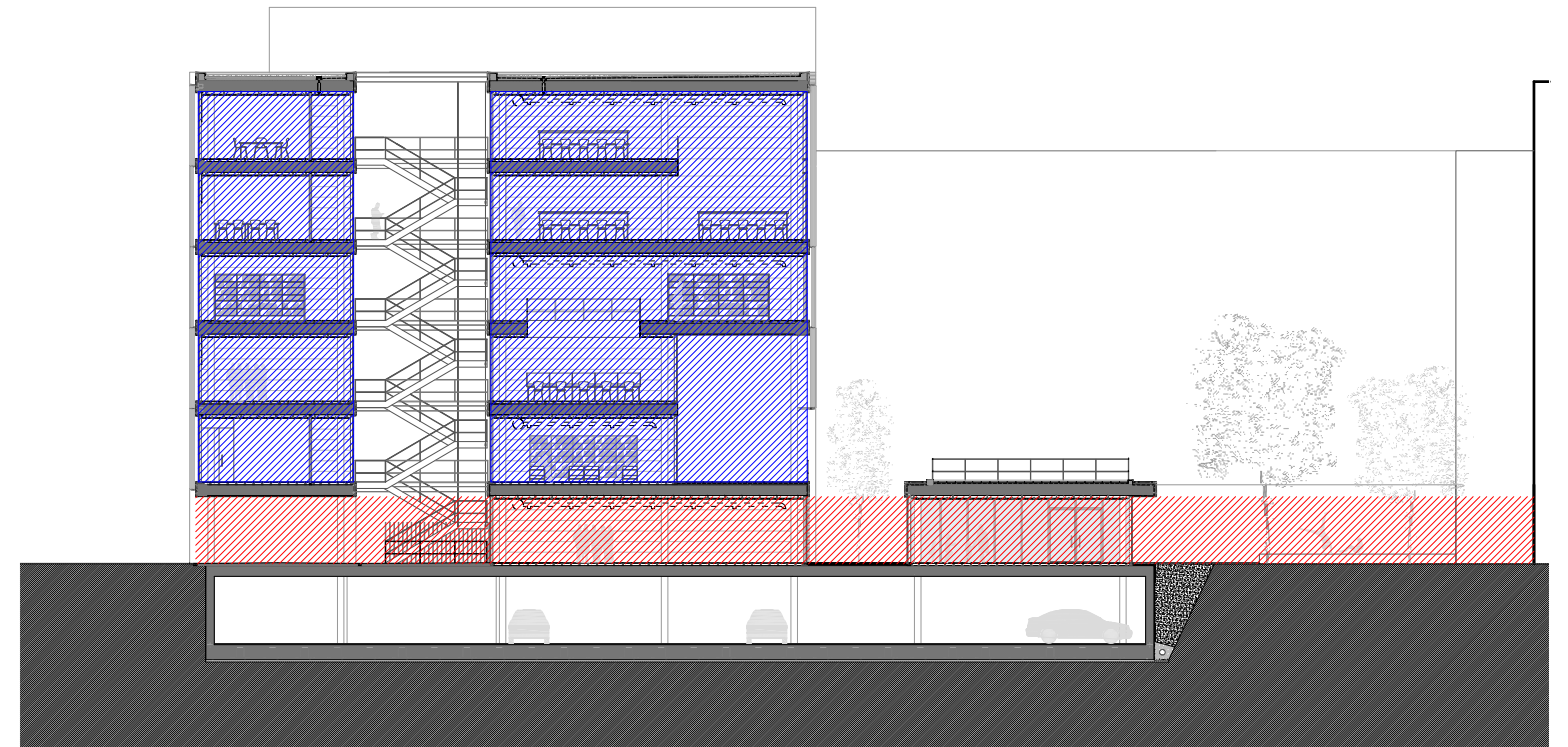
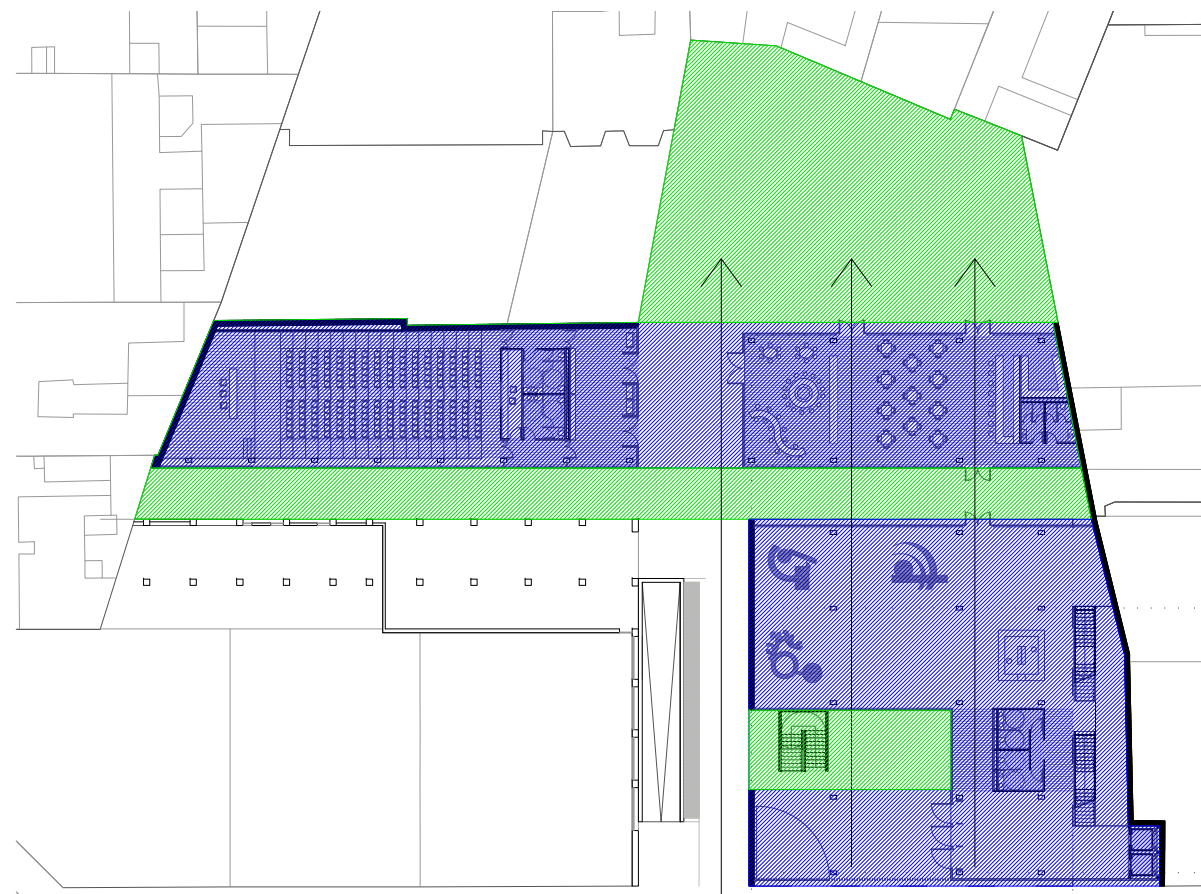


Frente a la complejidad de la parcela (geometría, servidumbres, medianerías) y al deseo de integrar la actuación en la ciudad, el proyecto apuesta por trabajar los espacios de conexión, intentando así crear un vínculo entre la calle y el patio interior de manzana ajardinado, creando así en planta baja una continuidad tanto visual como física.

La actuación se muestra sencilla, con dos únicos volúmenes, el de la biblioteca, volumen principal que tiene fachada a la calle, y un volumen longitudinal, que recorre todo el solar, pudiendo crear de esta manera un gran espacio abierto que da respiro al saturado patio de manzana.

El volumen de la biblioteca se separa de la medianera mediante un pozo de luz que ilumina la comunicación vertical del edificio, absorbiendo así las irregularidades de ésta.

El proyecto intenta resolver las necesidades programa dando respuesta a las necesidades del usuario y la ciudad.



El edificio principal de biblioteca se divide en dos volúmenes separados por un patio. El volumen más grande es el de biblioteca donde los espacios son diáfanos, solo el mobiliario actúa singularmente como separador del espacio. El volumen más pequeño está dedicado a usos más privados, tales como administración, salas de trabajo en grupo, aulas, etc.



El pozo de luz además de iluminar el núcleo de comunicación vertical nos ofrece una visión general interior de la altura del edificio, teniendo así una visión completa de la dimensión en sección.

3. PROGRAMA

