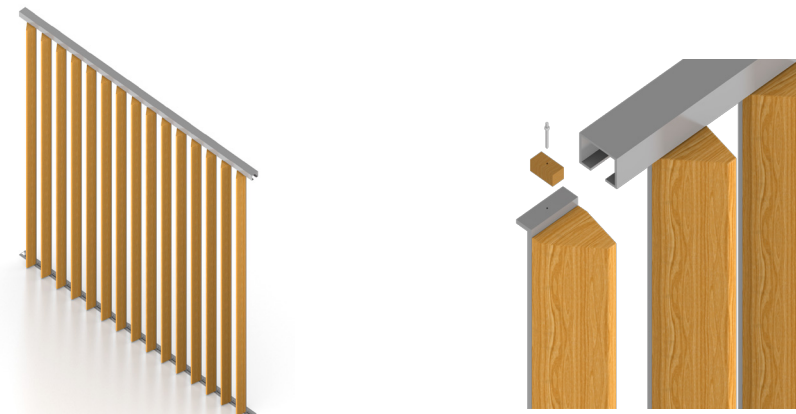
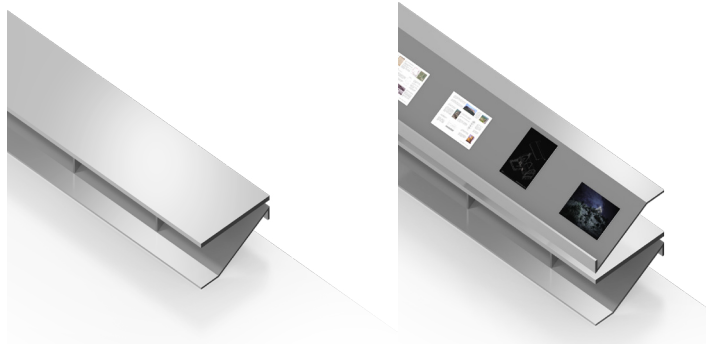


Listones divisorios



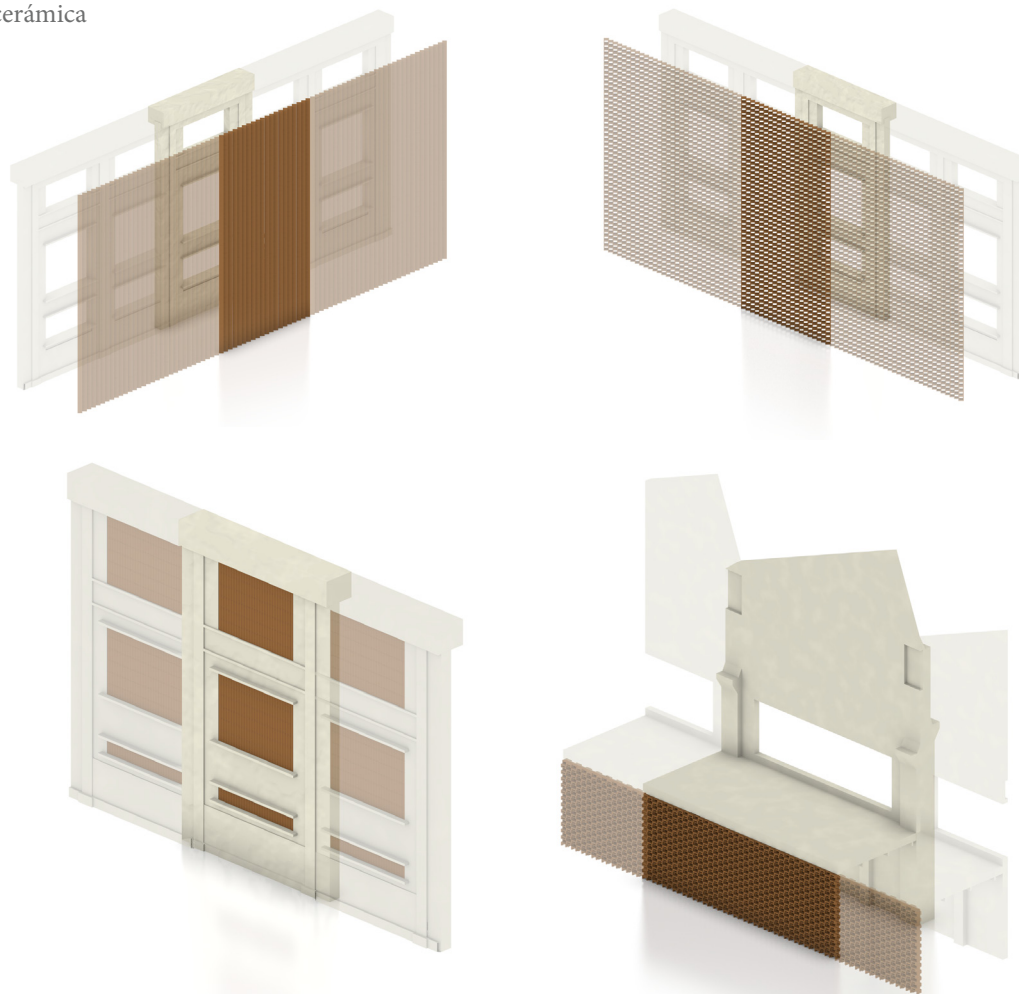
El espacio inferior de la losa consigue un ambiente con unas condiciones totalmente diferenciadas del espacio superior, una de estas diferencias es la posibilidad de un control lumínico, lo que lo convierte en un espacio preparado para albergar exposiciones. A su vez, la modulación también se modifica, quedando una más reducida, lo que nos permitirá con mayor facilidad la división de este espacio, para ello se han diseñado estos listones de madera, de sección trapezoidal, los cuales se irán encajando en una serie de guías endebidas en tanto en el pavimento como en la losa, mediante unos tacos de madera, estos listones quedarán perfectamente ajustados creando compartimentaciones que pueden ser opacas o permeables.

Banco expositivo



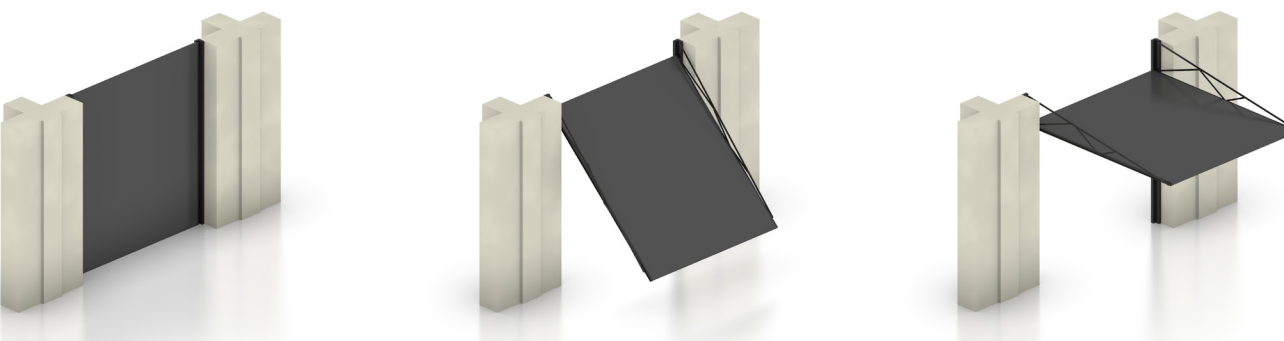
Para mantener el canto de la losa como un elemento mínimo se opta por el diseño de un banco mediante placas de acero doblado. El diseño se ha trabajado de forma que el mismo doblado sirva tanto como soporte del banco, como mobiliario expositivo.

Pieza cerámica



Uno de los aspectos más singulares del proyecto es la utilización de una pieza cerámica cuadrada hueca de 25 x 25 5 cm. Esta pieza se utiliza para solucionar diferentes problemas. El primero de ellos será el aspecto de la fachada técnica, esto se consigue formado módulos de 3 piezas girados unos 35º, y apilados unos sobre otros, de modo que se generen dos visuales opuestas, una por el lado opaco de la pieza, donde se verá una fachada cegada, y otra por el lado abierto, donde se creará una permeabilidad visual. La segunda utilización de la pieza la encontramos en el cegado de huecos, recurso aplicado en el sector del auditorio, donde los huecos existentes se deben cegar para proteger el paso de instalaciones y cuidar las condiciones tanto de iluminación, como térmicas, como acústicas. Este cegado se realiza colocando las piezas de perfil unas junto a otras, creando pues una hilera aligerada. La tercera aplicación se encuentra en las celosías de entrada y de la zona de reuniones, dichas celosías se consiguen contrando la pieza por su eje central, de forma que queden 2 U invertidas, y colocando unas sobre otras, una clara referencia a esta aplicación es la celosía utilizada en el matadero de Madrid.

Puerta de acceso



Otra intervención particular del proyecto es la puerta de acceso. Una de las intenciones del proyecto era mantener en la nave este su especialidad, sin invadir su volumen, y la vez remarcar las entradas con una serie de pequeños voladizos. Es por ello que se ha trabajado en el diseño de una puerta la cual esté atada a una cercha que únicamente tenga un apoyo fijo y el resto se comporten como rótulas móviles, consiguiendo una cercha que se pliega o despliega en función de si se desea abrir el paso o no.