

DETALLES CONSTRUCTIVOS

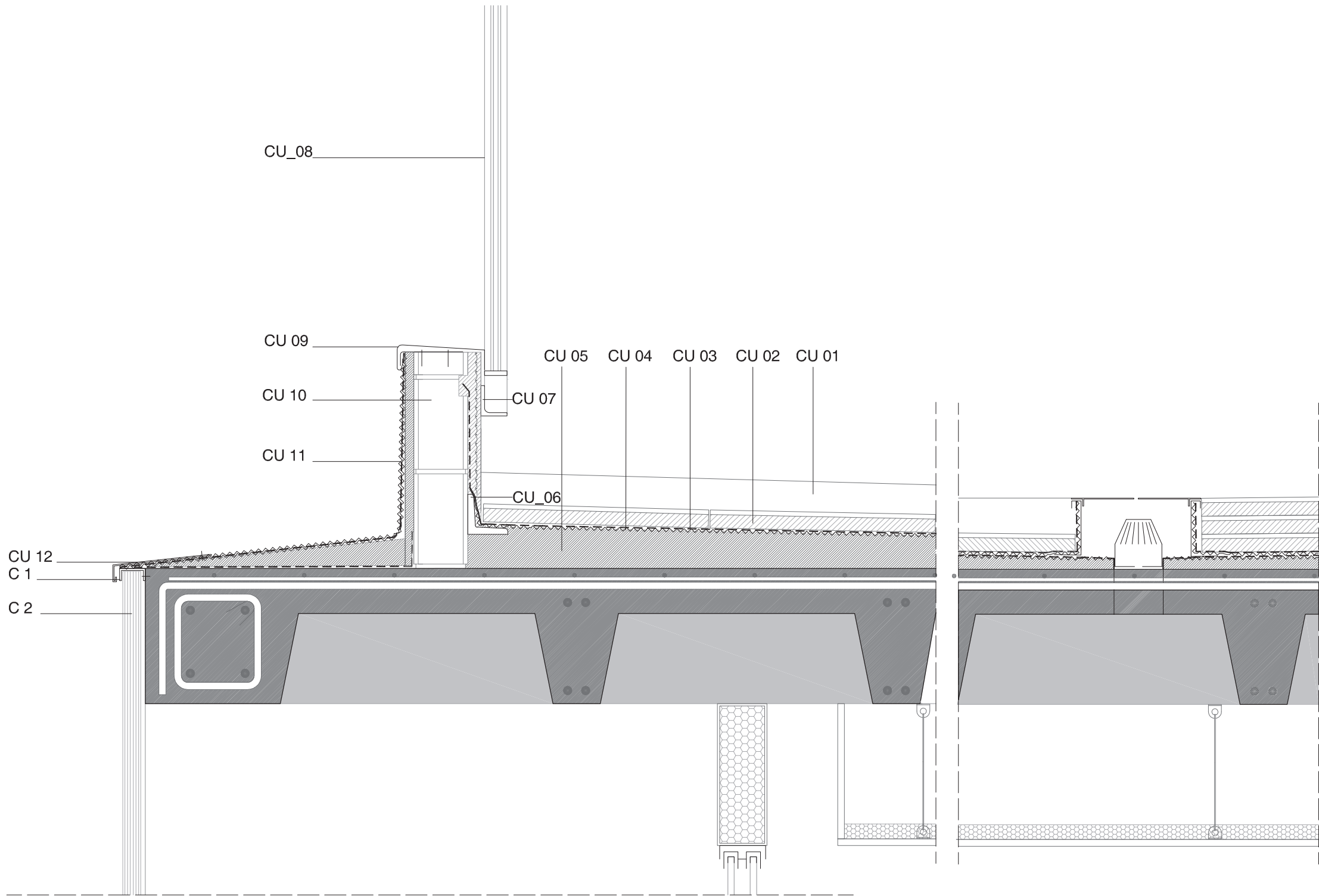
DETALLE 1

CUBIERTA

- CU 1: Sustrato vegetal
- CU 2: Losa filtrón
- CU 3: Lámina impermeable
- CU 4: Membrana antipunzonante
- CU 5: Mortero de regulación
- CU 6: Perfil en L de acero (90x90mm)
- CU 7: Perfil en L de acero (50x70) para fijación de barandilla a parapeto
- CU 8 : Pasamanos
- CU 9 : Pletina vierteaguas de acero galvanizado
- CU 10: Bloque hueco de hormigón (12cm)
- CU 11: Lamina impermeable autoprotegida
- CU 12: Pletina vierteaguas de acero galvanizado

CERRAMIENTO

- C 1: Perfil en U (30x50mm)
- C 2: Panel modular de policarbonato celular



DETALLE 2

SUELOS

- PV 1: Mortero de formación de pendientes
- PV 2: Lámina impermeable
- PV 3: Lámina de geotextil
- PV 4: Soporte de hormigón para pavimento continuo
- PV 5: Pavimento multicapa continuo antideslizante

CERRAMIENTO

- CE 1: Pasamanos de acero galvanizado
- CE 2: Vidrio
- CE 3: Perfil en L de acero (50x50 mm)
- CE 4: Perfil en H (50 x60 mm)
- CE 5: Panel modular de policarbonato celular
- CE 6:Placa de cemento laminado
- CE 7:Lámina impermeable
- CE 8:Aislamiento térmico de lana de roca hidrofugada
- CE 9:Placa de yeso laminado
- CE 10:Cámara de aire
- CE 11:Trasdosado de pladur
- CE 12: Ventana corredera
- CE 13: Alféizar
- CE14: Trasdosado de pladur
- CE15: Aislamiento landa de roca hidrofugado
- CE16: Placa de cemento laminado

TECHOS

- TE 1: Falso techo de placas de yeso laminar de 15 mm tipo pla-dur
- TE 2: Lámina insonorizante
- TE 3: Aislamiento de lana de roca
- TE 4: Estructura de suspensión del falso techo

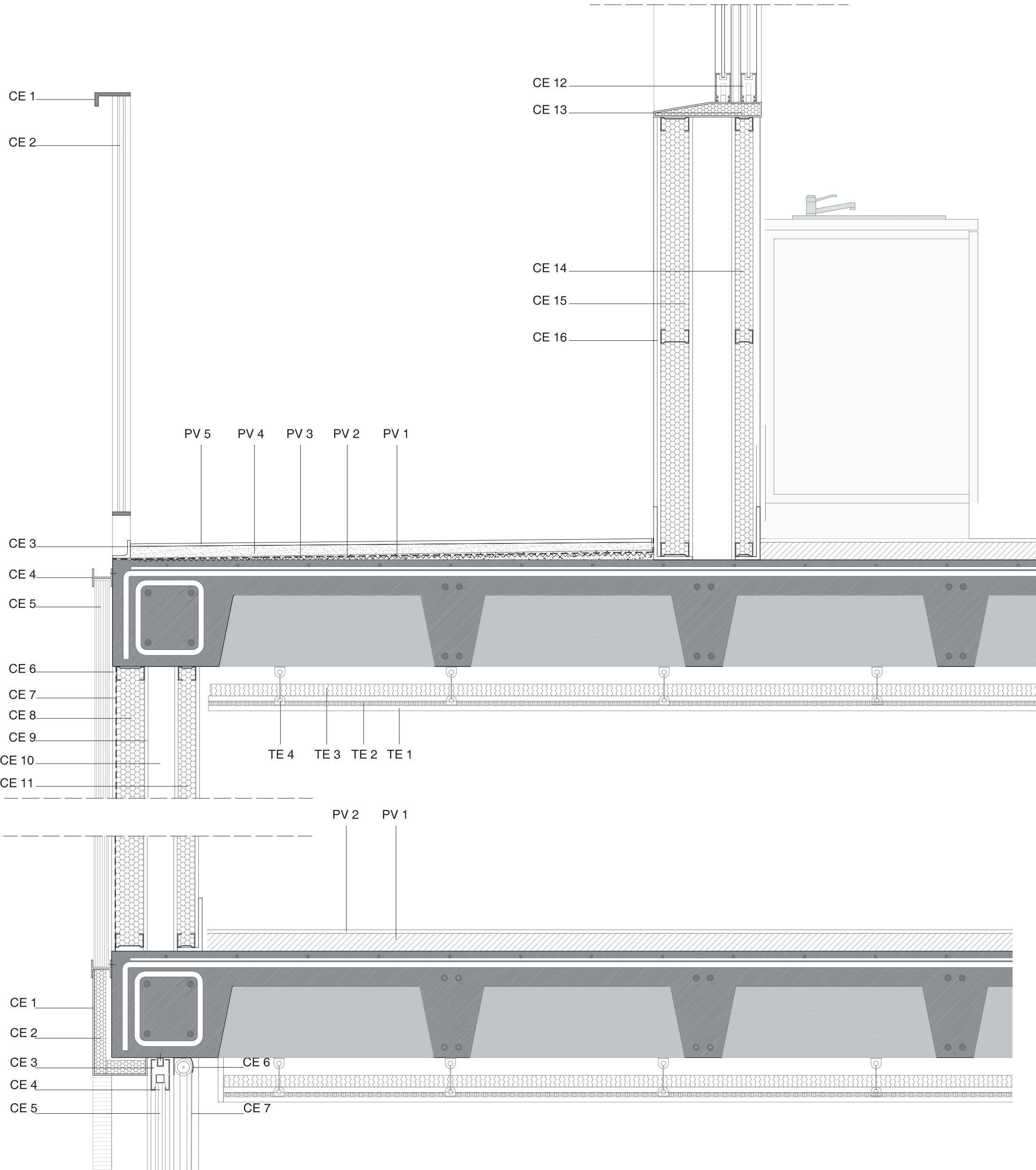
DETALLE 3

SUELOS

- PV 1: Soporte de hormigón para pavimento continuo
- PV 2: Pavimento multicapa continuo antideslizante

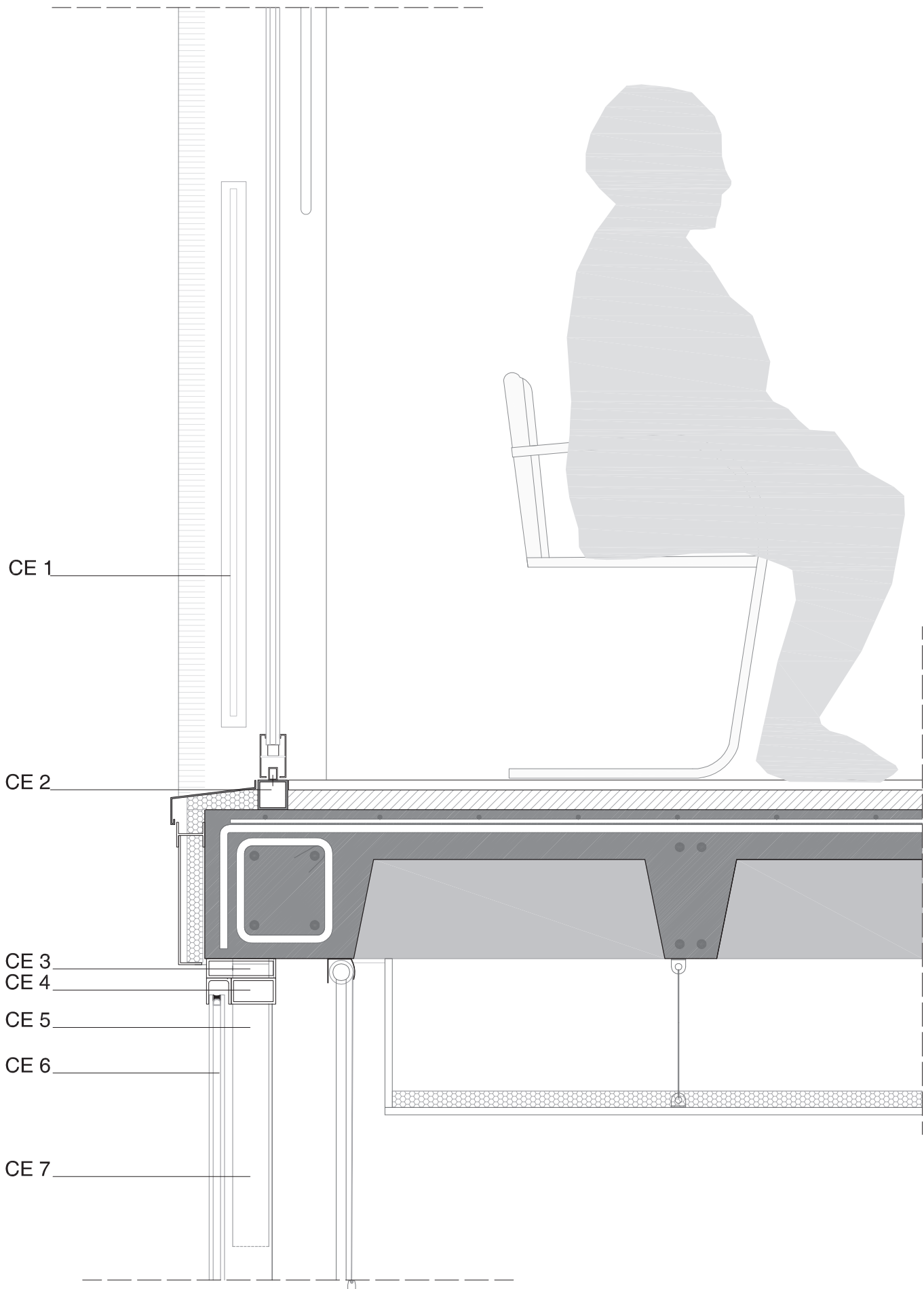
CERRAMIENTO

- CE 1: Perfil en L
- CE 2: Aislamiento térmico de lana de roca hidrofugada
- CE 3:Premarco ventana corredera
- CE 4: Ventana corredera empotrada en cerramiento
- CE 5: Vidrio (10+5+10)
- CE 6: Cofre protector de estor enrollable
- CE 7: Estor enrollable



CERRAMIENTO

- CE 1: Barandilla de metacrilato fijado a jamba metálica
- CE 2:Perfil tubular rectangular 600x600mm
- CE 3: Perfil tubular de acero galvanizado
- CE 4: Perfil de travesaño 500x900mm
- CE 5: Anclaje de montante: Perfil en L
- CE 6: Vidrio (10+15+10)
- CE 7: Montante vertical



CIMENTACIÓN

- CIM 1: Baldosa de hormigón prefabricado
- CIM 2: Sub base granular compactada: relleno de zahorras
- CIM 3: Lámina filtrante: geotextil
- CIM 4: Filtro de gravas
- CIM 5: Tubo de drenaje
- CIM 6: Lámina drenante: polietileno
- CIM 7: Hormigón de limpieza
- CIM 8: Lámina Impermeable bituminosa

SUELOS

- PV 1:Hormigón de regularización
- PV 2: Pavimento multicapa continuo

