

Central 41 (Iguzzini)  
Luminaria en suspensión

IN 90 (IGUZZINI). Sistema luminoso modular línea continua suspendida.

Técnica regulable. Color negro. (Iguzzini)  
Luminaria colocada en rail a tensión de red.

Recintos indicados en plano

BN Unidad interior: climatizadora (falso techo zonas húmedas)

Montantes de refrigeración

Difusor lineal en falso techo (impulsión)

Receptor lineal en suelo técnico

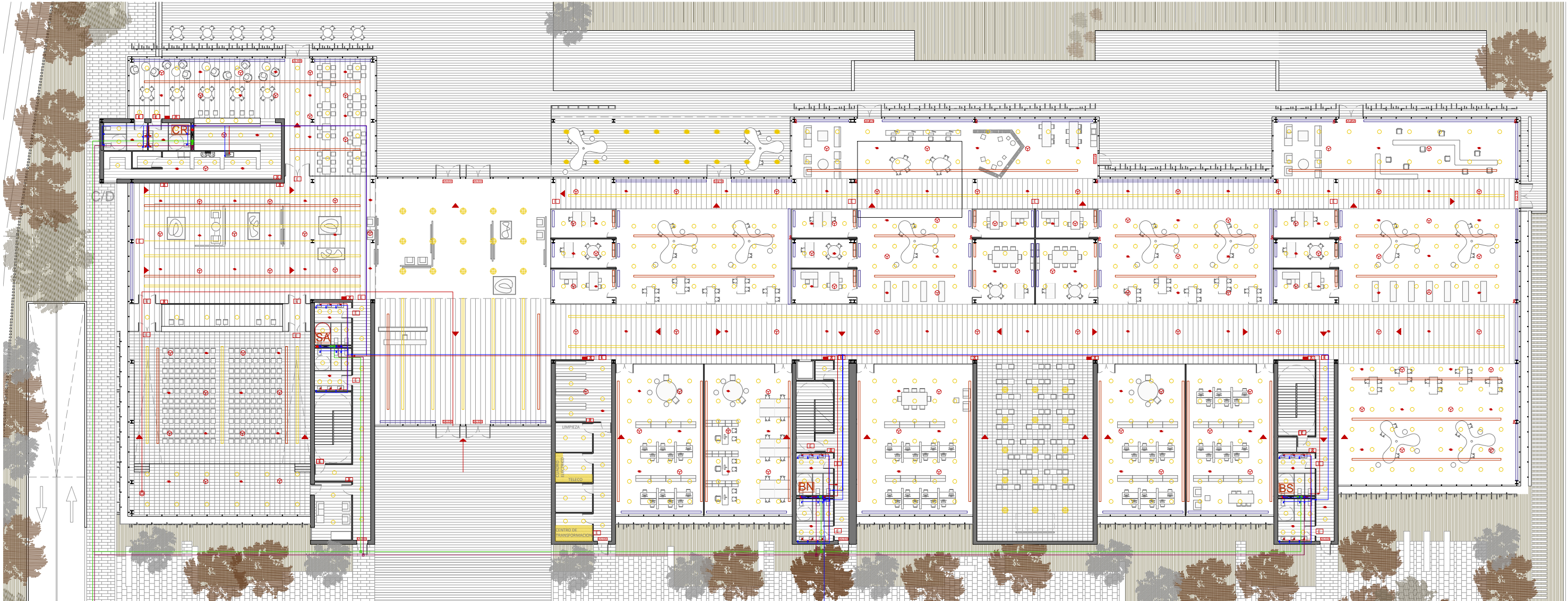
Ventilación mecánica

Bajantes saneamiento

Bajantes pluviales

Shunt pluviales y saneamiento

Fontanería



Planta Tipo de Instalaciones  
Escala 1:400

Óptica SD (Iguzzini)  
Lámpara fluorescente empotrable

Origen de la evacuación

Recorrido de la evacuación

BIE 25 mm

Pulsador de alarma

Extintor portátil 21A-113B

Rociador de techo

Luz de emergencia

Indicador salida + luz de emergencia

Salida de planta

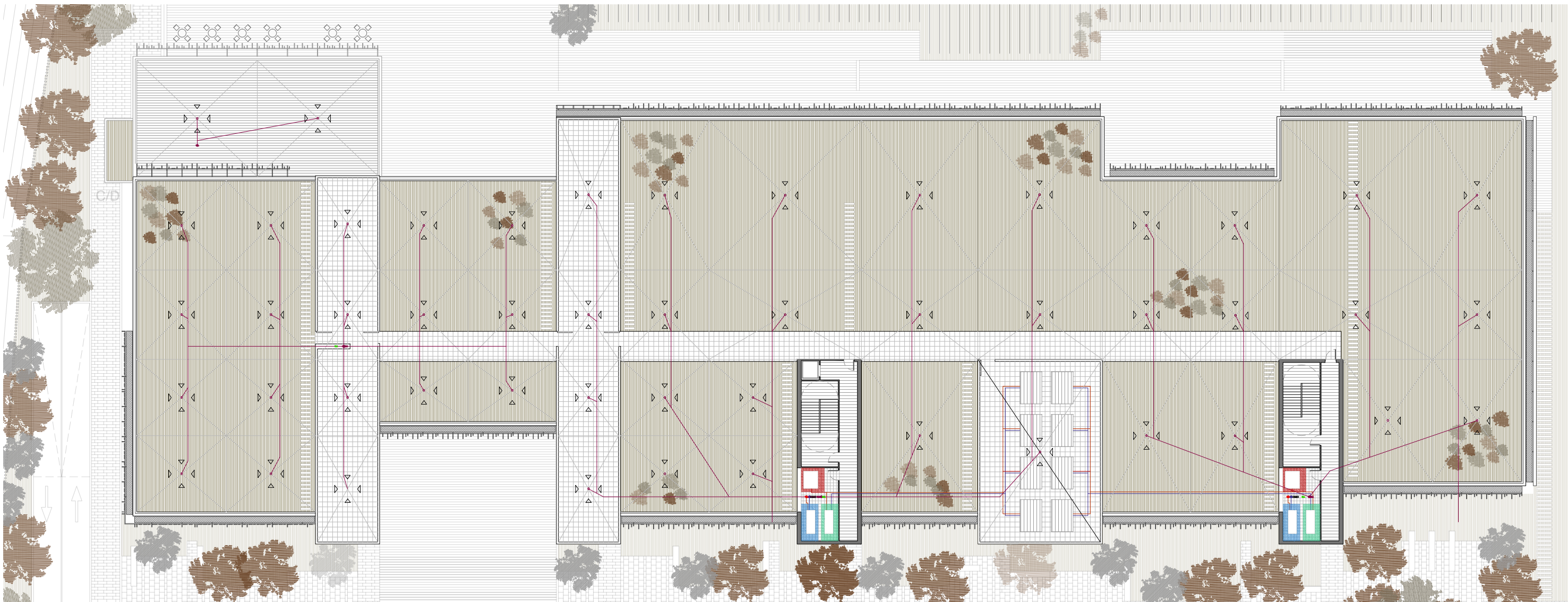
Acceso bomberos

Hidrante exterior

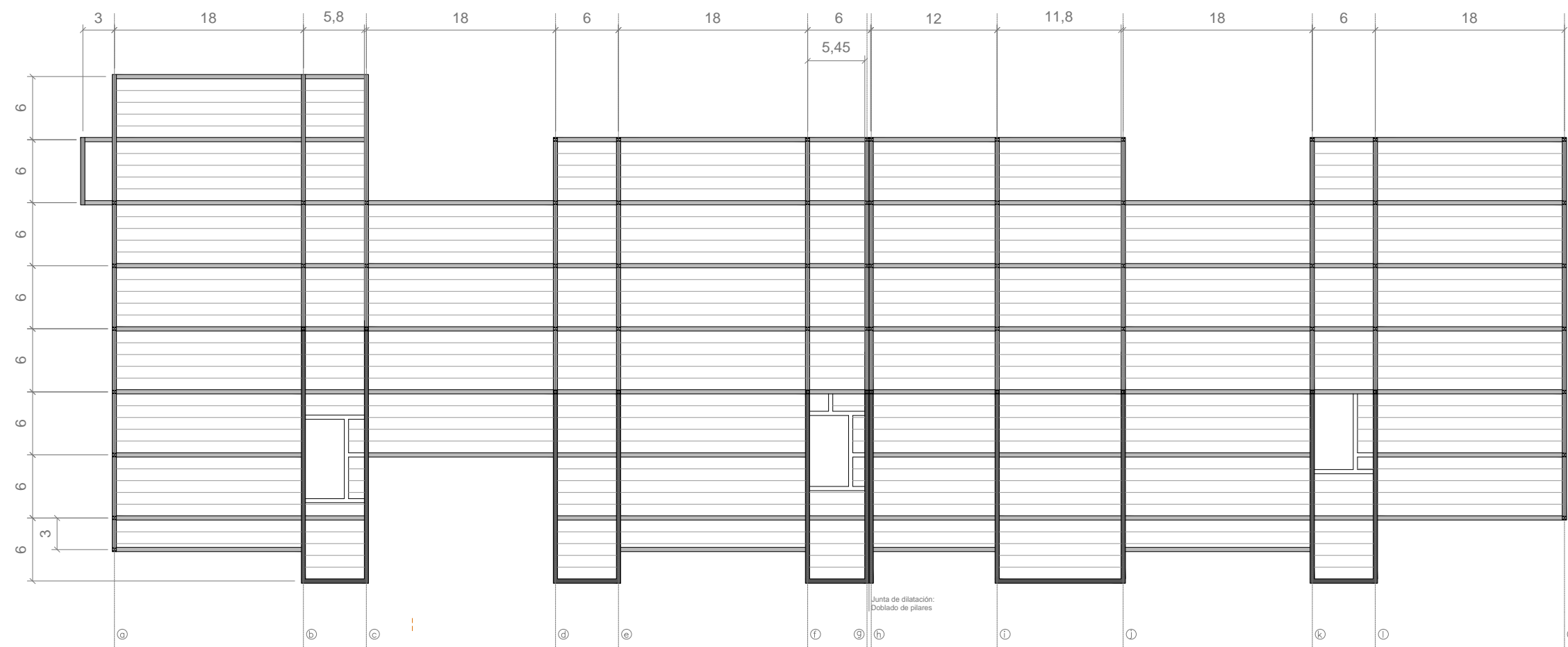
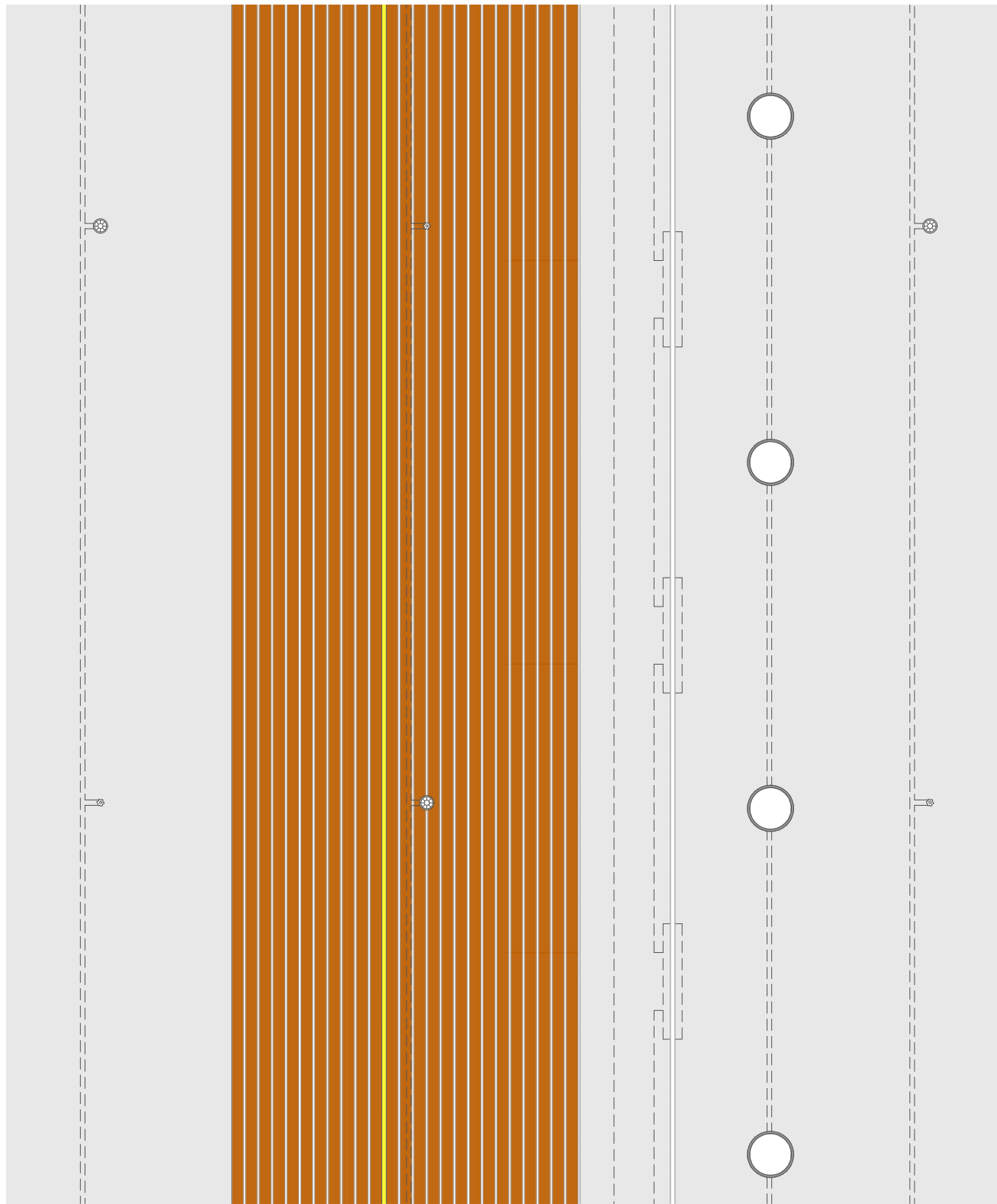
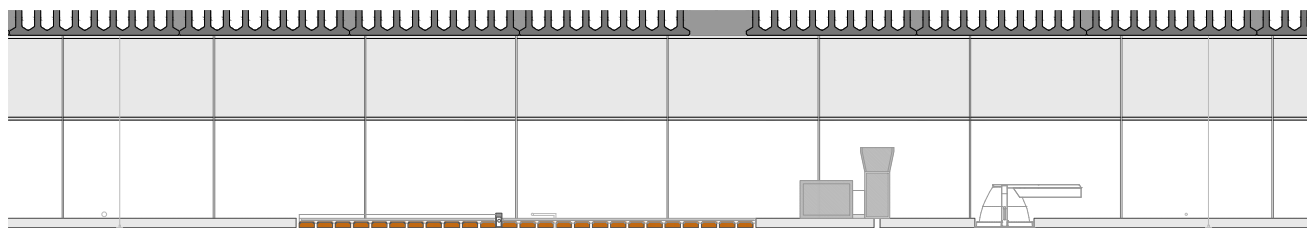
Salida de emergencia.

Detector de humo

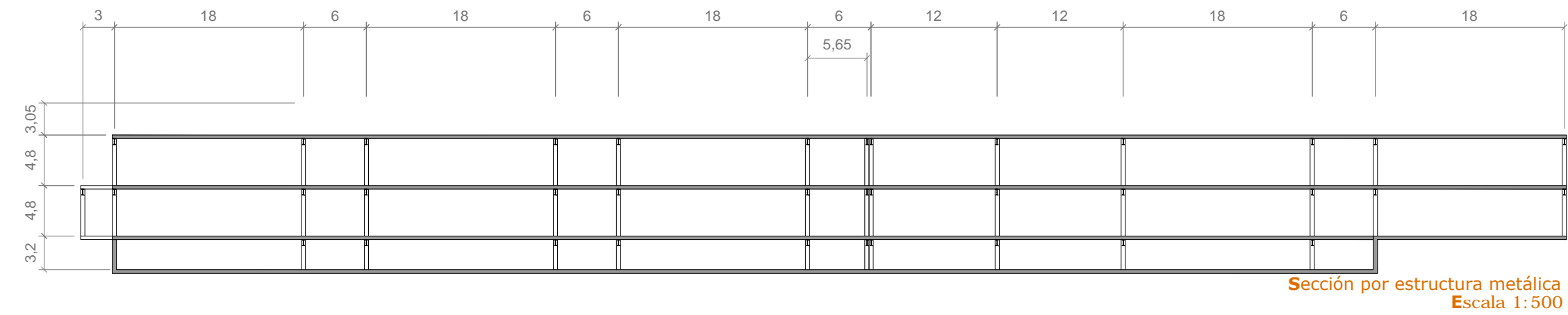
Extintor empotrado



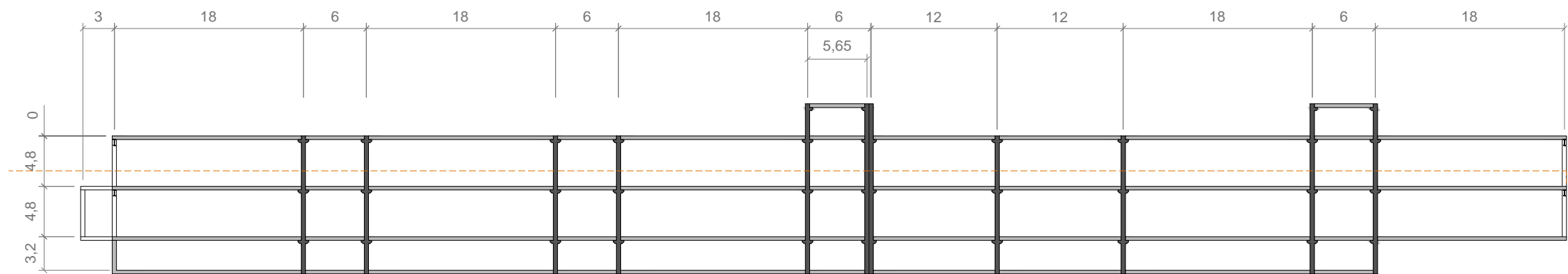
Planta Cubierta  
Escala 1:400



Planta Primera  
Escala 1:500



Sección por estructura metálica  
Escala 1:500



Sección por muros de carga  
Escala 1:500

- Acumulador ACS

Unidad de enfriamiento

Central de climatización

Placa solar

Conductos refrigerantes

Montantes de refrigeración

Ventilación mecánica

Bajante pluviales

Coletores

Sumideros

Pendientes

- Muro de hormigón prefabricado

Zuncho hormigón HA-30

Soporte acero HEB 300 visto

Soporte acero HEB 300 oculto

Vigas acero pórtico principal IPE O 500+

Zuncho para pasos verticales

Forjado de losa alveolar

Cotas en metros

- Estructura forjado casetones

Estructura forjado cubierta

Estructura forjado planta primera

Estructura forjado planta baja

Estructura sótano

La mayoría de las instalaciones discurren por el falso techo. Se han pasado las principales por los corredores longitudinales y núcleos servidores facilitando su manejo en estas zonas que disponen de un techo desmontable. La parte del edificio con falso techo de pladur se dedica a acotar las zonas de trabajo.

Cuadro de cargas

PERMANENTES

G1 Forjado de placas alveolares - TRUMES c-30

G2 Cubierta plana ajardinada

G3 Instalaciones - Peso propio

G4 Falso techo

G5 Suelo técnico

G6 Tabiquería - Pladur y vidrio

PERMANENTES LINEALES

G7 Estructura - Peso propio

G8 Muro cortina - Silicona estructural

G9 Protección solar - Lamas de acero cortén

SOBRECARGAS DE USO

Q1 Sobrecarga de uso B-Zonas administrativas

Q2 Sobrecarga de uso G 1 Cubiertas accesibles para conservación

Q3 Sobrecarga de uso C 1 Zona publicas con mesas y sillas

Q4 Sobrecarga de instalaciones en cubierta

Q5 Sobrecarga nieve (hasta 1000m altitud)

Materiales

ACERO

USO

Estructura metálica

Acero para armar

Malla electrosoldada

HORMIGÓN

USO

Hormigon de limpieza

Hormigon cimentacion

Hormigon solera

Hormigon forjados

Coefficientes de seguridad

COEFICIENTES PARCIALES DE EGURIAD PARA LAS ACCIONES

Permanentes

Variable

TIPO

S 275

B 500 S

B 500 S

TIPO

HA-30/B/40/IIIA

HA-30/B/40/IIIA

HA-30/B/40/IIIA

HA-30/B/40/IIIA

RES. CARACTERISTICA

Fck= 275 N/mm²

Fy= 500 N/mm²

Fy= 500 N/mm²

Fck= 30 N/mm²

Fck= 30 N/mm²

Fck= 30 N/mm²

Fck= 30 N/mm²

FAVORABLES

1.05

1.15

1.15

1.5

1.5

1.5

1.5

1.35

1.35

1.2

1.5

COEICIENTE DE SEGURIDAD Fyd

261.90 N/mm²

434.78 N/mm²

434.78 N/mm²

20 N/mm²

20 N/mm²

20 N/mm²

20 N/mm²

0.8

0.7

0.9

0

CUADRO RESUMEN DEL FORJADO

Espesor

Tipología

RF

Permanentes

Sobrecarga de uso

Total

35 cm (30 L alveolar + 5 c. compresión)

autoportante RF 30 / 120

120 min.

G1 3.50 KN/m²

G3 0.25 KN/m²

G4 0.15 KN/m²

G5 1.00 KN/m²

G6 0.60 KN/m²

Total 5.50 KN/m²

Q1 2.00 KN/m²

Q3 3.00 KN/m²

Total 5.00 KN/m²

Falso techo de madera lineal Hunter Douglas.  
Sistema abierto L= 63 mm (Zonas comunes)

Falso techo acústico de bandejas de madera con microperforaciones Hunter Douglas (Salón de actos)

Falso techo de bandejas de madera Prestige Hunter Douglas.  
Fijaciones ocultas (Núcleos)

Falso techo pladur e= 6 mm (Zonas de trabajo)

Difusor lineal Trox serie VSD15

Detalle extintor empotrado

VI