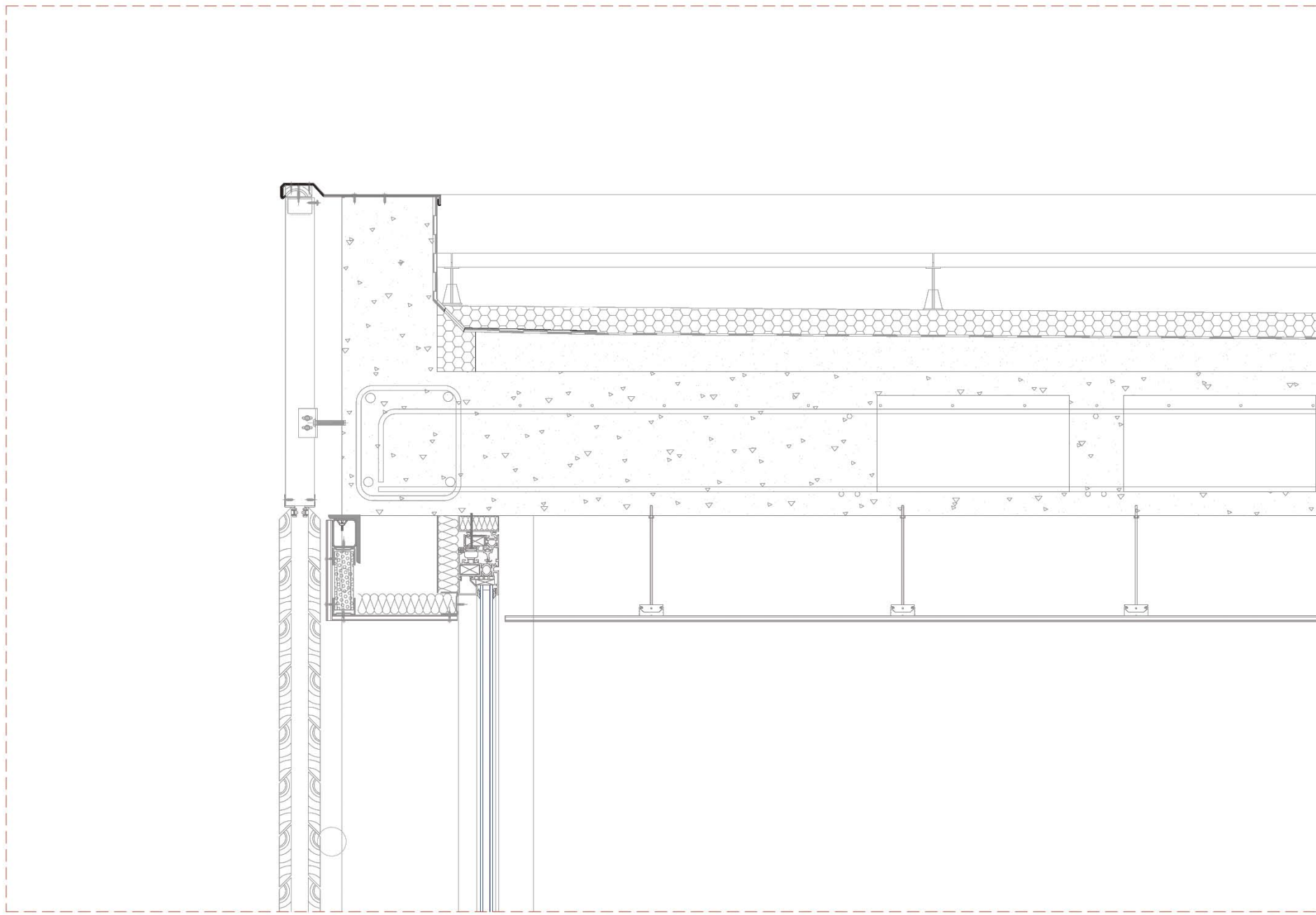
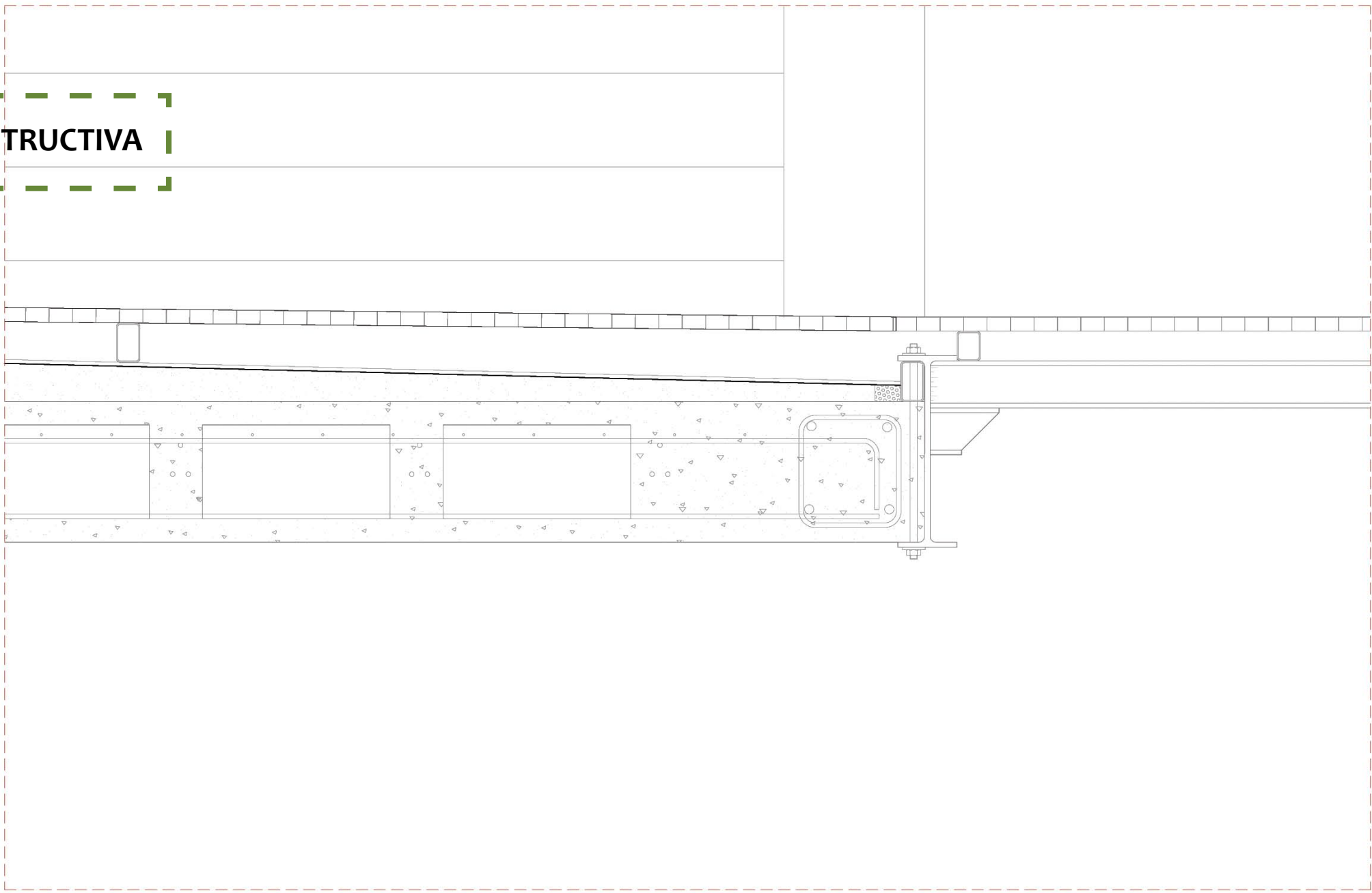
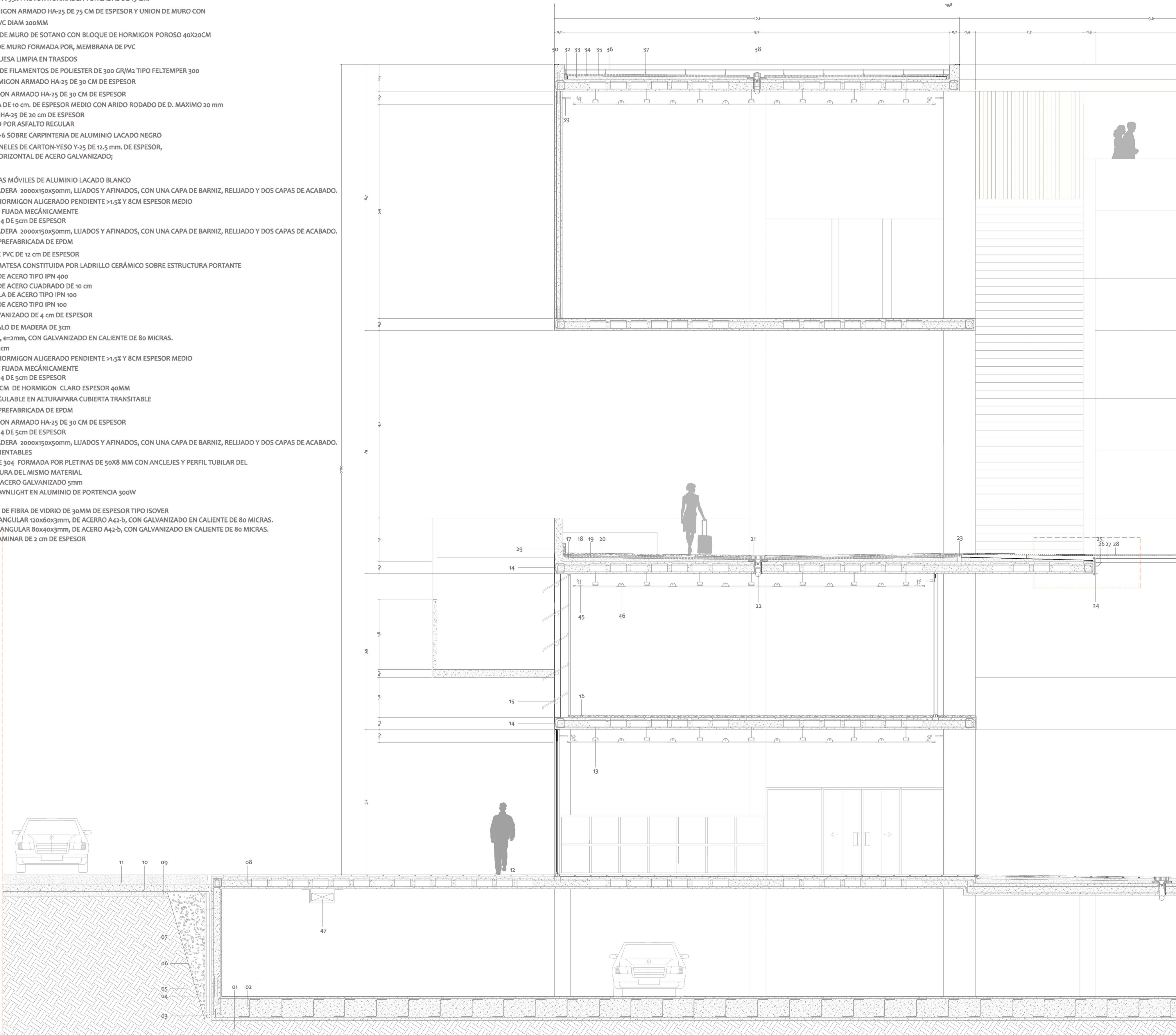


SECCIÓN CONSTRUCTIVA



LEYENDA

- 1 BASE DE TERRENO COMPACTADO A 95% PROTOR NORMAL EN TONGADAS DE 15 CM.
- 2 LOSA DE CIMENTACION DE HORMIGON ARMADO HA-25 DE 75 CM DE ESPESOR Y UNION DE MURO CON
- 3 TUBO DE DRENAJE POROSO DE PVC DIAM 200MM
- 4 MURO DE DRENAJE EN TRASDOS DE MURO DE SOTANO CON BLOQUE DE HORMIGON POROSO 40x20CM
- 5 DRENAJE RELLENO DE GRAVA GRUESA LIMPIA EN TRASDOS
- 6 FIELTRO GEOTEXTIL SEPARADOR DE FILAMENTOS DE POLIESTER DE 300 GR/M2 TIPO FELTEMPER 300
- 7 MURO DE CIMENTACION DE HORMIGON ARMADO HA-25 DE 30 CM DE ESPESOR
- 8 FORJADO RETICULAR DE HORMIGON ARMADO HA-25 DE 30 CM DE ESPESOR
- 9 CAPA DE HORMIGON DE LIMPIEZA DE 10 CM. DE ESPESOR MEDIO CON ARIDO RODADO DE D. MAXIMO 20 mm
- 10 SOLERA DE HORMIGON ARMADO HA-25 DE 20 CM DE ESPESOR
- 11 FIRME DE CALZADA CONSTITUIDO POR ASFALTO REGULAR
- 12 VENTANAL FIJO DOBLE HOJA 6+4+6 SOBRE CARPINTERIA DE ALUMINIO LACADO NEGRO
- 13 FALSO TECHO CONTINUO CON PANELES DE CARTON-YESO Y-25 DE 12,5 mm. DE ESPESOR, ATORNILLADOS A ENTRAMADO HORIZONTAL DE ACERO GALVANIZADO;
- 14 ARMADURA: ACERO B 400 SD
- 15 ELEMENTO DE PROTECCIÓN: LAMAS MÓVILES DE ALUMINIO LACADO BLANCO
- 16 PAVIMENTO: ENTARIMADO DE MADERA 2000x150x50mm, LIJADOS Y AFINADOS, CON UNA CAPA DE BARNIZ, RELIJADO Y DOS CAPAS DE ACABADO.
- 17 FORMACION DE PENDIENTE CON HORMIGON ALIGERADO PENDIENTE >1,5% Y 8CM ESPESOR MEDIO
- 18 IMPERMEABILIZACION: LBM 40-FV FUJADA MECÁNICAMENTE
- 19 AISLAMIENTO TÉRMICO: EPS TIPO 4 DE 5cm DE ESPESOR
- 20 PAVIMENTO: ENTARIMADO DE MADERA 2000x150x50mm, LIJADOS Y AFINADOS, CON UNA CAPA DE BARNIZ, RELIJADO Y DOS CAPAS DE ACABADO.
- 21 RECOGIDA DE AGUAS: CAZOLETA PREFABRICADA DE EPDM
- 22 RECOGIDA DE AGUAS: TUBERIA DE PVC DE 12 cm DE ESPESOR
- 23 FORMACIÓN DE PENDIENTES: LOMATESA CONSTITUIDA POR LADRILLO CERÁMICO SOBRE ESTRUCTURA PORTANTE
- 24 ELEMENTO DE SUJECCIÓN: PERFIL DE ACERO TIPO IPN 400
- 25 ELEMENTO DE SUJECCIÓN: PERFIL DE ACERO CUADRADO DE 10 cm
- 26 ELEMENTO DE SUJECCIÓN: MENSULA DE ACERO TIPO IPN 100
- 27 ELEMENTO DE SUJECCIÓN: PERFIL DE ACERO TIPO IPN 100
- 28 PAVIMENTO: REJILLA ACERO GALVANIZADO DE 4 cm DE ESPESOR
- 29 ELEMENTO DE PROTECCIÓN: ZÓCALO DE MADERA DE 3cm
- 30 ALBARDILLA: CHAPA ACERO, A37b, e=2mm, CON GALVANIZADO EN CALIENTE DE 80 MICRAS.
- 32 ELEMENTO DE SEPARACIÓN: XPS 3cm
- 33 FORMACION DE PENDIENTE CON HORMIGON ALIGERADO PENDIENTE >1,5% Y 8CM ESPESOR MEDIO
- 34 IMPERMEABILIZACION: LBM 40-FV FUJADA MECÁNICAMENTE
- 35 AISLAMIENTO TÉRMICO: EPS TIPO 4 DE 5cm DE ESPESOR
- 36 PAVIMENTO DE BALDOSAS 40x40 CM DE HORMIGON CLARO ESPESOR 40MM
- 37 TANGANILLO DE POLIETILENO REGULABLE EN ALTURAPARA CUBIERTA TRANSITABLE
- 38 RECOGIDA DE AGUAS: CAZOLETA PREFABRICADA DE EPDM
- 39 FORJADO RETICULAR DE HORMIGON ARMADO HA-25 DE 30 CM DE ESPESOR
- 40 AISLAMIENTO TÉRMICO: EPS TIPO 4 DE 5cm DE ESPESOR
- 41 PAVIMENTO: ENTARIMADO DE MADERA 2000x150x50mm, LIJADOS Y AFINADOS, CON UNA CAPA DE BARNIZ, RELIJADO Y DOS CAPAS DE ACABADO.
- 42 PARASOL: LAMAS DE MADERA ORIENTABLES
- 43 BARANDILLA DE ACERO INOXIDABLE 304 FORMADA POR PLETINAS DE 50x8 MM CON ANCLEJES Y PERFIL TUBILAR DEL DEL PASAMANOS A 110 CM DE ALTURA DEL MISMO MATERIAL
- 44 FRENTE DE FORJADO: PLETINA DE ACERO GALVANIZADO 5mm
- 45 LUMINARIA SUSPENDIDA TIPO DOWNLIGHT EN ALUMINIO DE PORTENCIA 300W
- 46 LUMINARIA: FOCO DIRECCIONAL
- 47 CANALIZACIONDE CLIMATIZACION DE FIBRA DE VIDRIO DE 30MM DE ESPESOR TIPO ISOVER
- 48 MONTANTE PLADUR: PERFIL RECTANGULAR 120x60x3mm, DE ACERO A42-b, CON GALVANIZADO EN CALIENTE DE 80 MICRAS.
- 49 TRAVESAÑO PLADUR: PERFIL RECTANGULAR 80x40x3mm, DE ACERO A42-b, CON GALVANIZADO EN CALIENTE DE 80 MICRAS.
- 50 PLACA PLADUR: PLACA DE YESO LAMINAR DE 2 cm DE ESPESOR



PLANTA PRIMERA +14'00

PLANTA PRIMERA +17'00

PLANTA