

- 1 HALL RECEPCIÓN

2 SALA DE CONFERENCIAS

3 PANELES EXPOSITIVOS

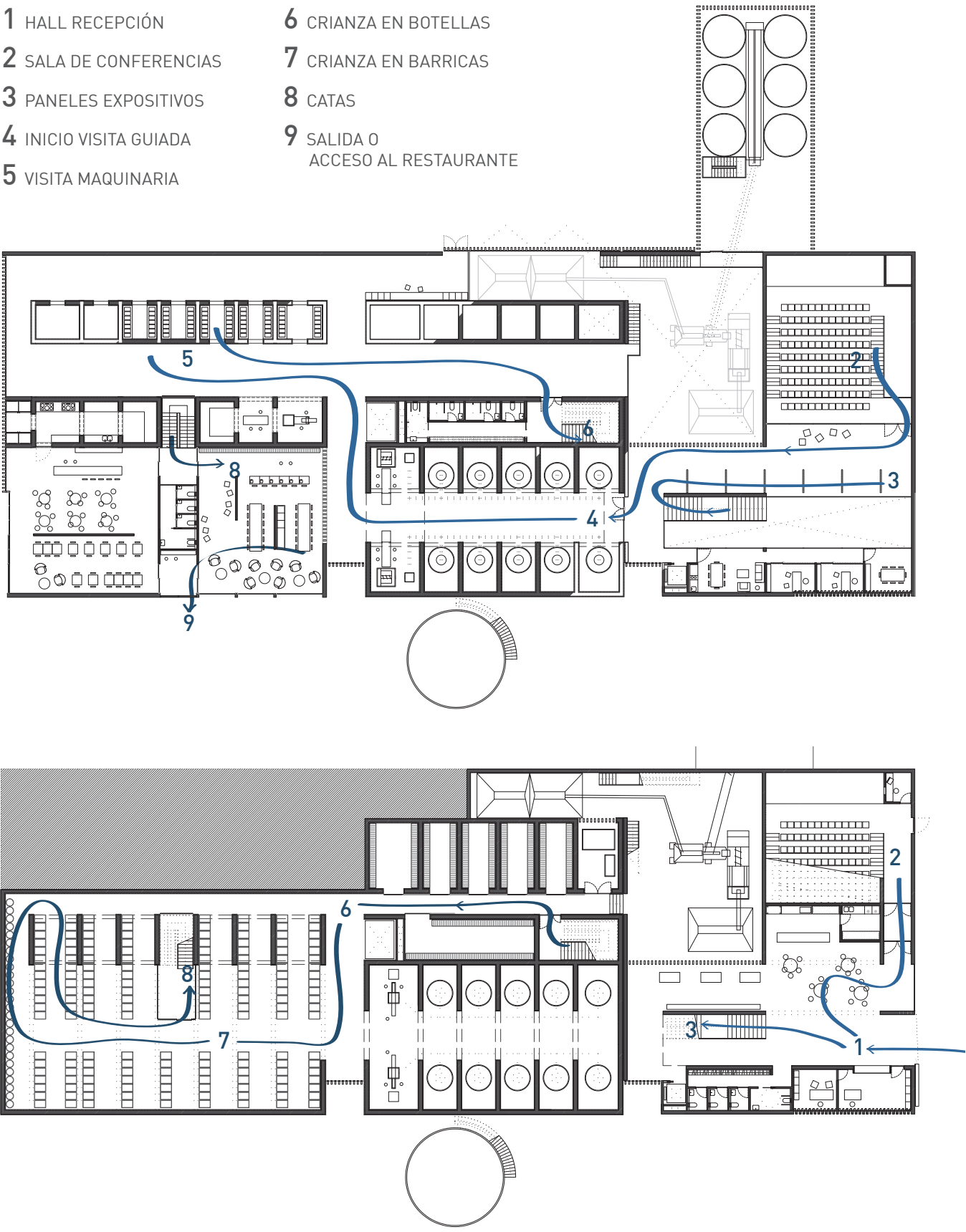
4 INICIO VISITA GUIADA

5 VISITA MAQUINARIA
- 6 CRIANZA EN BOTELLAS

7 CRIANZA EN BARRICAS

8 CATAS

9 SALIDA O ACCESO AL RESTAURANTE



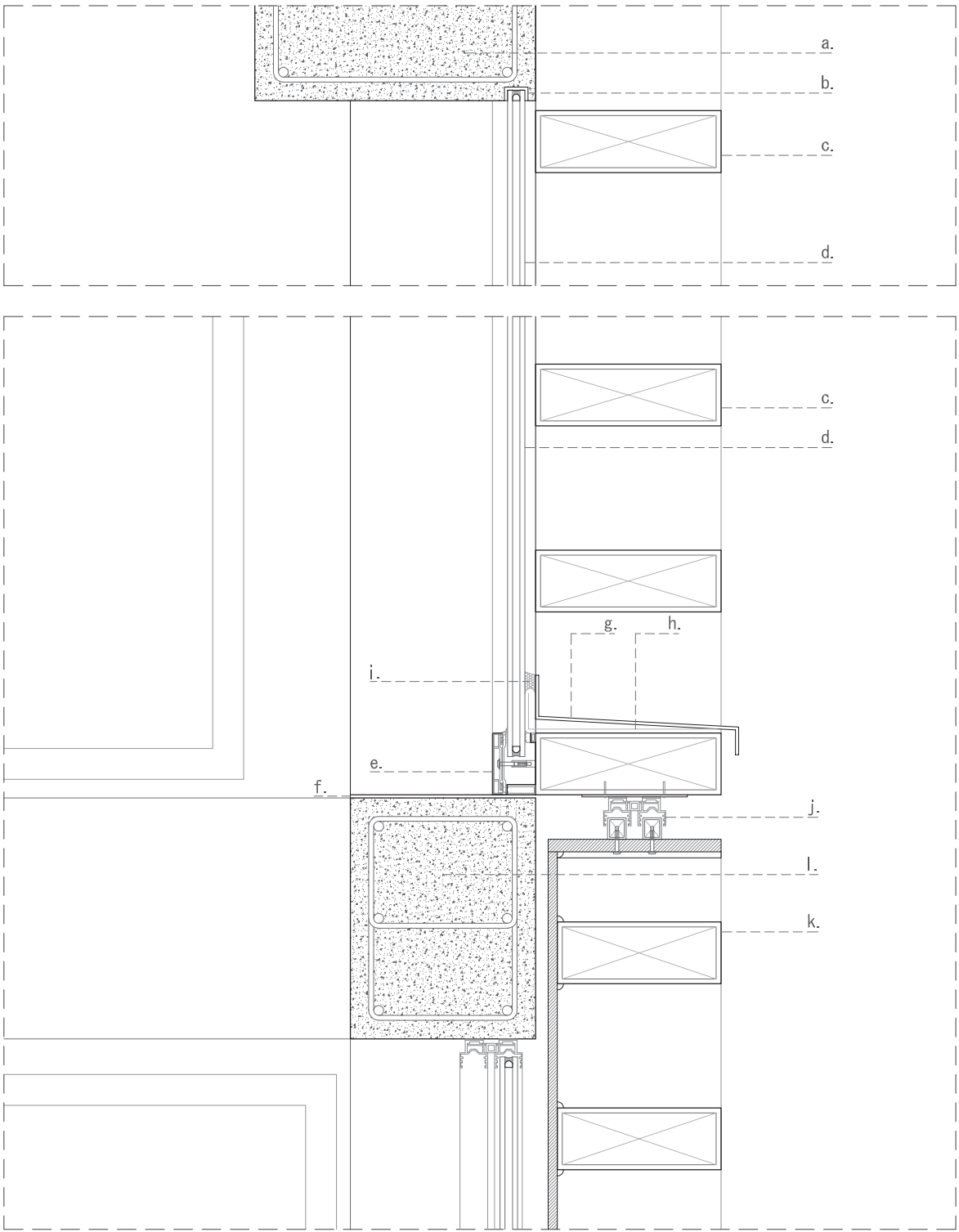
CIRCULACIÓN DEL PÚBLICO



HALL PÚBLICO DE LA BODEGA

LEYENDA CONSTRUCCION DETALLE 3 ESCALA 1:10

- A. Zuncho de hormigón armado superior
- B. Remate metálico, encuentro vidrio-hormigón
- C. Perfil hueco de aluminio anodizado mate(100 x 300 mm)
- D. Doble acristalamiento 8.12.8
- E. Perfil hueco de aluminio anodizado mate(100 x 300 mm), carpintería anclada al perfil en fábrica
- F. Lámina de neopreno de apoyo y separación
- G. Chapa plegada de aluminio en formación de vierteaguas
- H. Barrera de vapor
- I. Sellado estanco
- J. Doble pieza de carpintería anclada al perfil hueco
- K. Perfiles huecos de aluminio anodizado mate(100 x 300 mm), con remate de chapa interior. Puerta corredera
- L. Zuncho de hormigón armado inferior



LEYENDA CONSTRUCCION

(CERR) CERRAMIENTOS

- CERR 1. Muro existente, sistema de aislamiento térmico por el exterior. Revestimiento interior mediante placas de yeso laminado
- CERR 2. Muro de hormigón, visto a doble cara con aislamiento térmico interior
- CERR 3. Perfiles huecos de aluminio anodizado mate(100 x 300 mm), disposición horizontal. Carpintería interior
- CERR 4. Perfiles huecos de aluminio anodizado mate(100 x 300 mm) disposición vertical, con remate de chapa interior

(PAV) PAVIMENTOS Y REMATES

- PAV 1. Pavimento mediante planchas de linóleo gris, superficie homogénea. Sobre capa de mortero reguladora de pendientes
- PAV 2. Parquet de madera de Iroko, interior. Listones 200 x 900 mm
- PAV 3. Pavimento de mármol blanco de Almería. Porcelanosa. Placas 300 x 500 mm
- PAV 4. Peldaños de mármol blanco de Almería. Reforzados por plancha metálica
- PAV 5. Hormigón impreso (500 x 500 mm)
- PAV 6. Asfalto, uso rodado. Base de terreno compactado
- PAV 7. Junta en el pavimento

(INST) INSTALACIONES DE LA BODEGA

- INST 1. Depósitos de fermentación alcohólica, diametro =1700 mm, h= 2400 mm, capacidad 3000 litros/depósito
- INST 2. Depósitos de fermentación maloláctica, diametro =1700 mm, h= 2400 mm, capacidad 3000 litros/depósito
- INST 3. Crianza mediante barricas, diametro =700 mm, h= 900 mm, capacidad 240 litros/barrica = 65 galones/barrica
- INST 4. Estructura portante de barricas, doble perfil IPE 160
- INST 5. Instalación de panel solar de tubos de vacío
- INST 6. Máquinas de climatización
- INST 7. Mesa de limpieza, prensa/despalladora, bomba
- INST 8. Embotelladora

(PAR) PARTICIONES

- PAR 1. Perfiles huecos de aluminio anodizado mate(100 x 300 mm) disposición vertical.
- PAR 2. Mampara de vidrio fija. Perfilera de aluminio, Gran corredera
- PAR 3. Mampostería de ladrillo, de medio pie, con enlucido a doble cara.
- PAR 4. Tabique móvil de madera de Iroko, guía de aluminio fijada al suelo. Alto coeficiente de absorción de ruido. MAPER
- PAR 5. Partición de vidrio, protección escalera de las condiciones de la zona de barricas (pecera de vidrio). Perfilera de aluminio
- PAR 6. Perfiles huecos de aluminio anodizado mate(100 x 300 mm) disposición vertical, con remate de chapa interior. Puerta plegable
- PAR 7. Perfiles huecos de aluminio anodizado mate(100 x 300 mm) disposición horizontal, con remate de chapa interior. Puerta corredera
- PAR 8. Barandilla metálica, formada por varillas de aluminio de =10 mm. Pasamanos, perfil hueco de 60 x 40 mm
- PAR 9. Pasamanos formado mediante rehundido en el muro de hormigón

(EST) ESTRUCTURA Y CIMENTACIÓN

- EST 1. Muro existente estructural, espesor 300 mm
- EST 2. Forjado existente, espesor 300 mm: Compuesto por bovedilla y viguetas de hormigón armado
- EST 3. Forjado de bovedilla y viguetas. Interje 700 mm, espesor 300 mm
- EST 4. Forjado de chapa colaborante, con armadura de reparto
- EST 5. Muro estructural de hormigón armado, espesor 300 mm. Visto, encofrado liso
- EST 6. Perfil IPE-300, refuerzo del forjado existente. Con mortero expansivo inyectado sobre el perfil
- EST 7. Viga de canto de hormigón armado de 300 x 600 mm
- EST 8. Viga plana de hormigón armado de 600 x 300 mm
- EST 9. Dintel de refuerzo (perfil metálico) sobre vanos en muros existentes
- EST 10. Zuncho perimetral de hormigón armado
- EST 11. Cerchas formadas por perfiles metálicos, h= 900 mm
- EST 12. Hormigón de limpieza, espesor 100 mm
- EST 13. Relleno de terreno compactado
- EST 14. Relleno de gravas drenantes
- EST 15. Tubo drenante
- EST 16. Zapata centrada de hormigón armado
- EST 17. Zapata excéntrica de hormigón armado
- EST 18. Encofrado perdido Cáviti, h= 250 mm
- EST 19. Capa de compresión de hormigón de 50 mm con mallazo de acero corrugado

(CUB) CUBIERTA

- CUB 1. Cubierta sobre estructura existente: Panel sandwich de cubierta atornillado a la estructura existente PERFIRISA, paneles de 90 cm de ancho Sub estructura, perfiles tubulares de sección cuadrada
- CUB 2. Cubierta sobre cerchas: Sistema de losa filtrón Cubierta transitable solo para mantenimiento
- CUB 3. Cubierta con recubrimiento de grava: Grava Capa separadora antipunzante Aislamiento térmico Capa separadora Membrana impermeabilizante Mortero, formación de pendientes Canales de chapa plegada en 5mm Cubierta no transitable
- CUB 4. Cubierta de perfiles huecos de aluminio anodizado mate (100 x 300 mm), disposición horizontal. Carpintería exterior, diseñada dentro del perfil de aluminio Vidrio dispuesto con pendiente del 0,5% Remate de chapa plegable perimetral de protección Cubierta no transitable

