

Parte II

Anexo

Capítulo 6

Comparación morfología de las microfibras

En las siguientes **Tablas 6.1, 6.2, 6.3 y 6.4**, se muestran las imágenes tomadas al SEM de las microfibras hechas con la disolución control, obtenidas variando los parámetros de electrohilado.

Tabla 6.1: Disolución control: variación del voltaje manteniendo fijada la distancia (10 cm) y el caudal (1 ml/h).

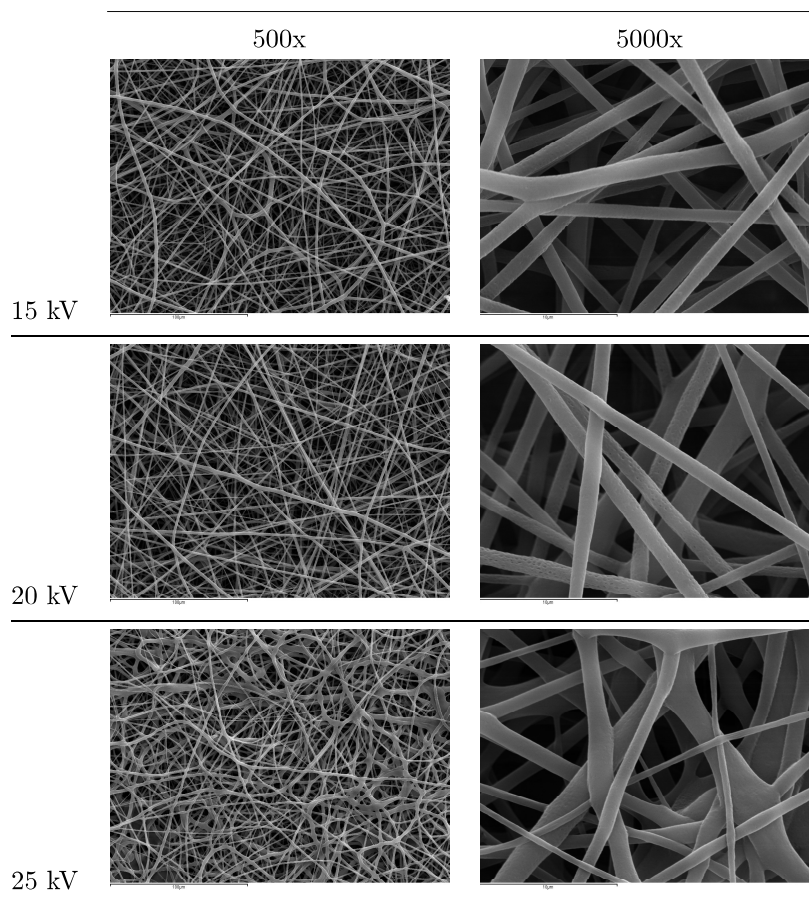


Tabla 6.2: Disolución control: variación del voltaje manteniendo fijada la distancia (10 cm) y el caudal (2 ml/h).

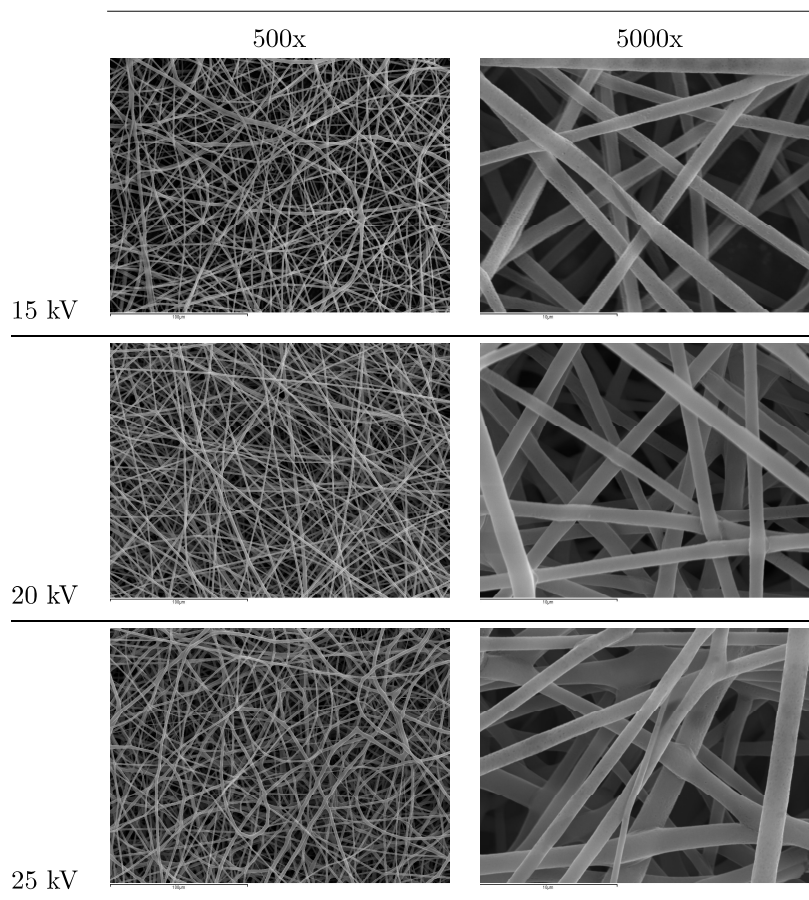


Tabla 6.3: Disolución control: variación del caudal manteniendo fijada la distancia y el voltaje.

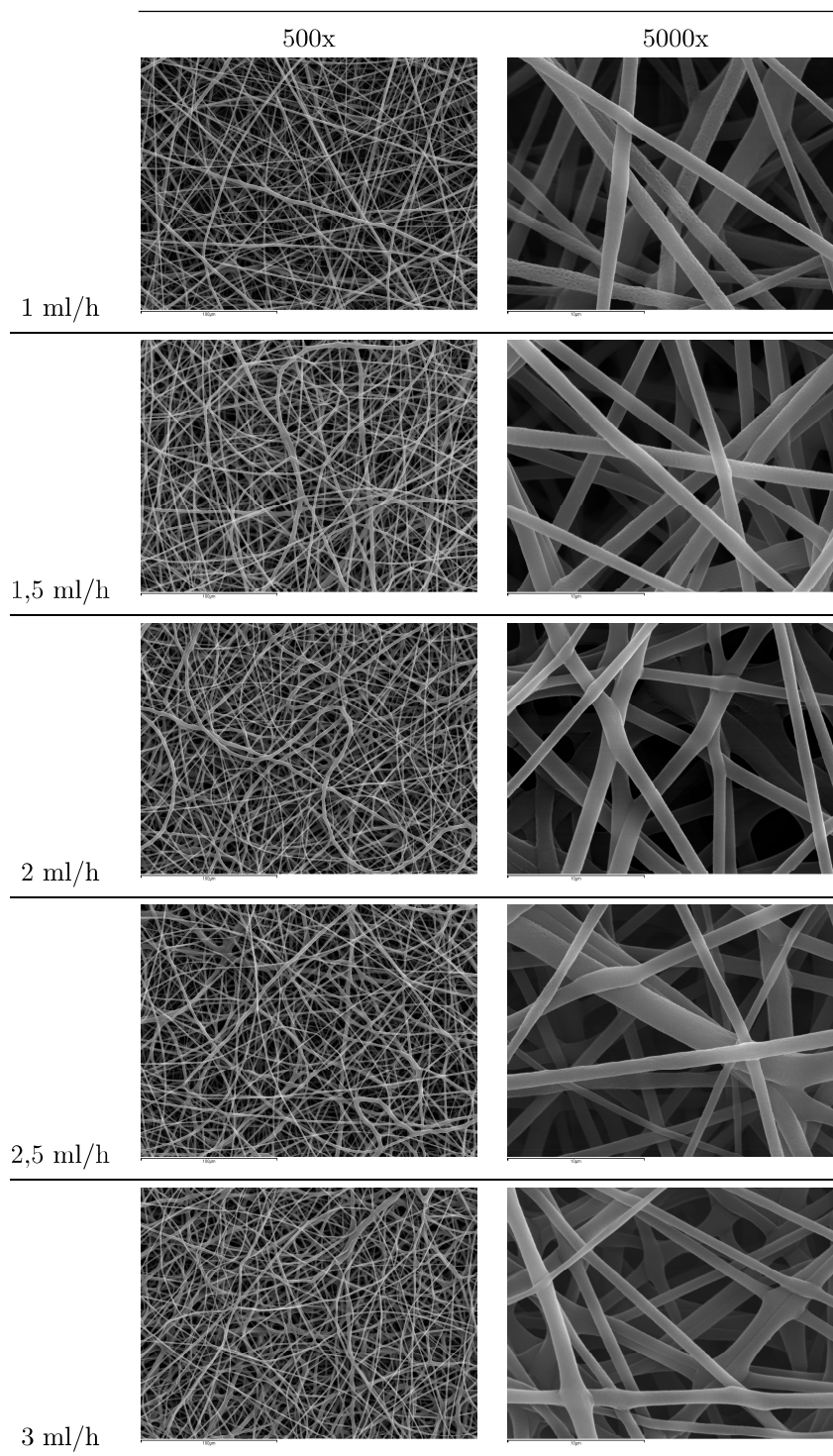
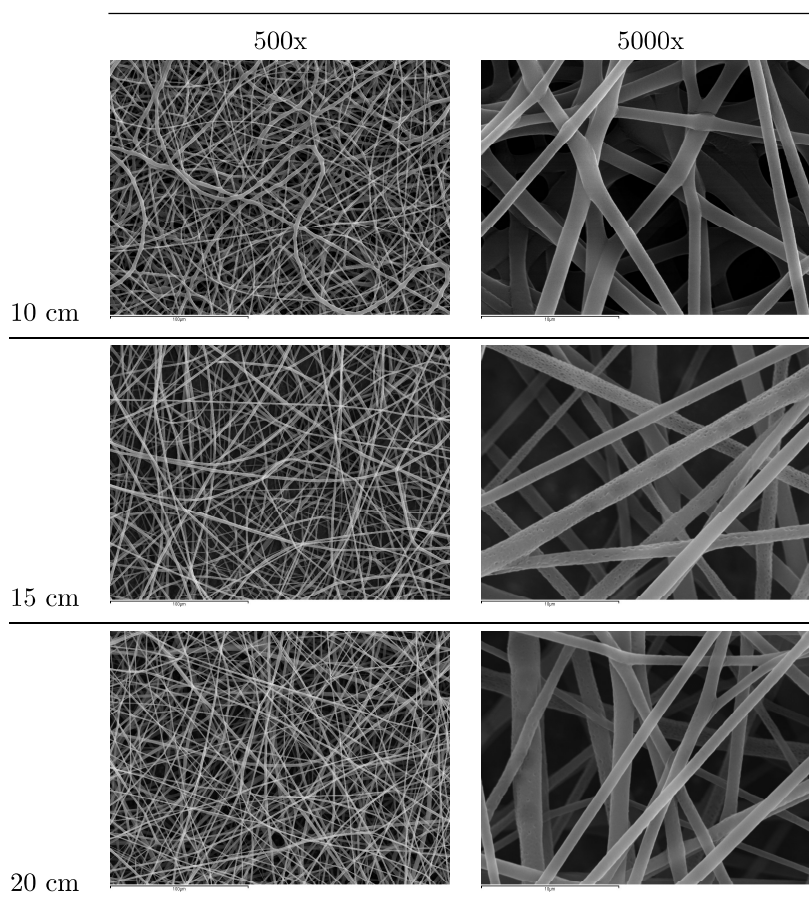


Tabla 6.4: Disolución control: variación de la distancia manteniendo fijado el caudal y el voltaje.



A continuación, en las **Tablas 6.5, 6.6, 6.7 y 6.8**, se muestran las imágenes tomadas al SEM de las microfibras electrohiladas correspondientes a la emulsión de PLLA y BSA, con variaciones también en los parámetros del electrohilado.

Tabla 6.5: Emulsión: variación del voltaje manteniendo fijada la distancia (10 cm) y el caudal (1 ml/h).

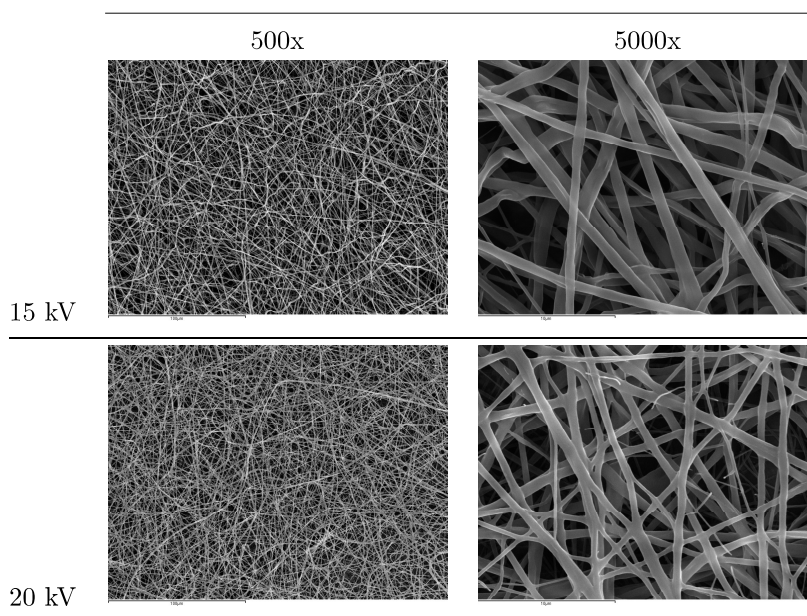


Tabla 6.6: Emulsión: variación del voltaje manteniendo fijada la distancia (10 cm) y el caudal (2 ml/h).

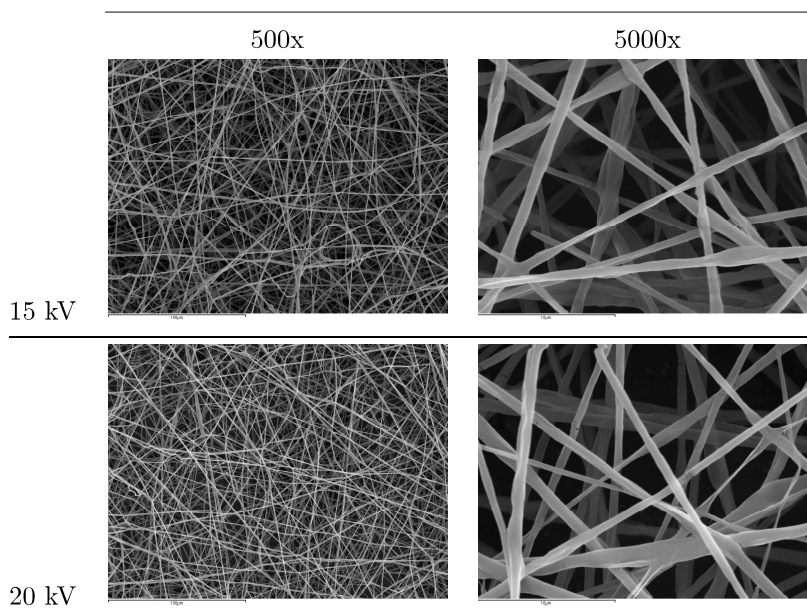


Tabla 6.7: Emulsión: variación del caudal manteniendo fijada la distancia y el voltaje.

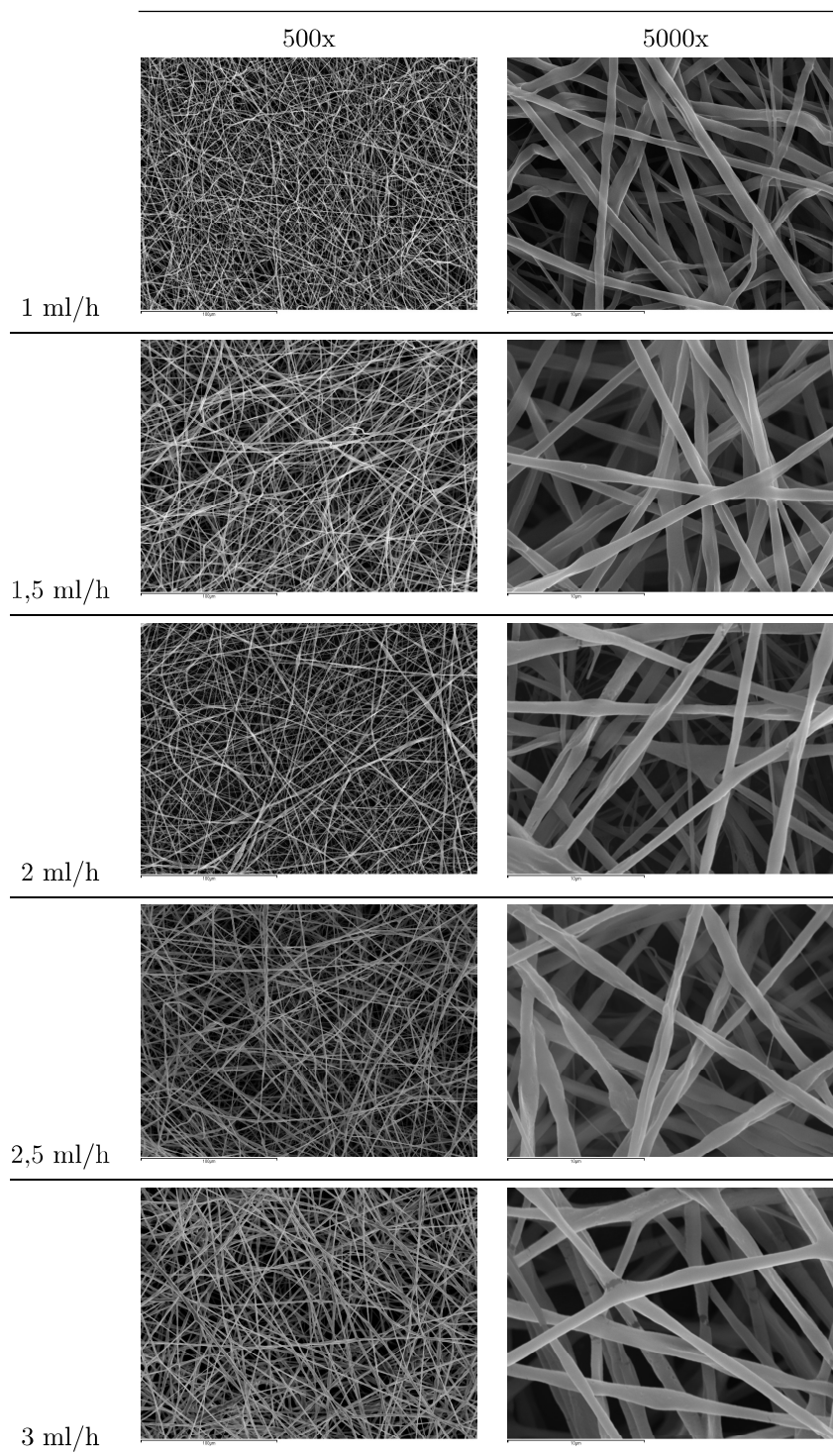
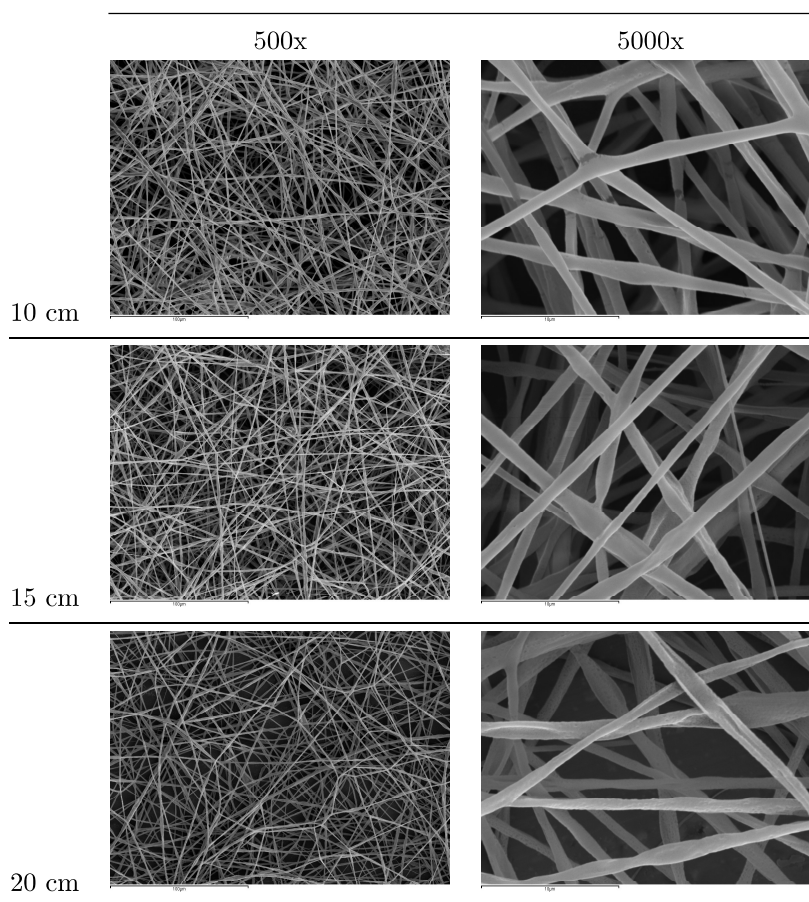


Tabla 6.8: Emulsión: variación de la distancia manteniendo fijado el caudal y el voltaje.



Capítulo 7

Ensayo Liberación BSA

A continuación, una serie de tablas y figuras muestran los resultados del ensayo de liberación de la proteína BSA en el experimento con las membranas electrohiladas, dónde se midieron tres réplicas biológicas.

La **Tabla 7.1**, y las mostradas seguidamente, **7.2** y **7.3**, corresponden a los datos obtenidos una vez calculadas las concentraciones de las muestras a sus correspondientes tiempos.

Tabla 7.1: Réplica 1: Cuantificación de la proteína liberada de la membrana electrohilada.

Tiempo (días)	Inicial (μg)	Final (μg)	Total (μg)	Acumulado (μg)
0	0,00	0,00	0,00	0,00
0,125	8,15	4,08	8,15	8,15
0,25	2,82	1,41	-1,26	6,89
1	21,38	10,69	19,98	26,87
2	15,59	7,80	4,90	31,77
3	8,15	4,07	0,35	32,12
6	-0,12	-0,06	-4,20	27,93
8	-1,40	-0,70	-1,34	26,59
10	4,06	2,03	4,76	31,34
14	3,28	1,64	1,26	32,60
21	7,85	3,92	6,21	38,81

Tabla 7.2: Réplica 2: Cuantificación de la proteína liberada de la membrana electrohilada.

Tiempo (días)	Inicial (μg)	Final (μg)	Total (μg)	Acumulado (μg)
0	0,00	0,00	0,00	0,00
0,125	12,40	6,20	12,40	12,40
0,25	11,30	5,65	5,10	17,50
1	14,20	7,10	8,55	26,05
2	9,77	4,88	2,67	28,72
3	7,68	3,84	2,80	31,52
6	12,27	6,13	8,43	39,94
8	-2,14	-1,07	-8,27	31,67
10	1,03	0,52	2,10	33,77
14	-0,48	-0,24	-0,99	32,78
21	5,66	2,83	5,90	38,67

Tabla 7.3: Réplica 3: Cuantificación de la proteína liberada de la membrana electrohilada.

Tiempo (días)	Inicial (μg)	Final (μg)	Total (μg)	Acumulado (μg)
0	0,00	0,00	0,00	0,00
0,125	11,10	5,55	11,10	11,10
0,25	13,83	6,91	8,28	19,38
1	10,54	5,27	3,62	23,00
2	11,31	5,65	6,04	29,04
3	8,25	4,13	2,60	31,63
6	9,00	4,50	4,88	36,51
8	8,35	4,17	3,85	40,36
10	1,13	0,57	-3,04	37,32
14	1,88	0,94	1,31	38,63
21	7,93	3,96	6,99	45,62

En la siguiente **Figura 7.1** se representan los resultados del ensayo de liberación de la proteína BSA en el experimento con las membranas electrohiladas, dónde se muestra la concentración frente al tiempo de liberación de las tres réplicas biológicas medidas.

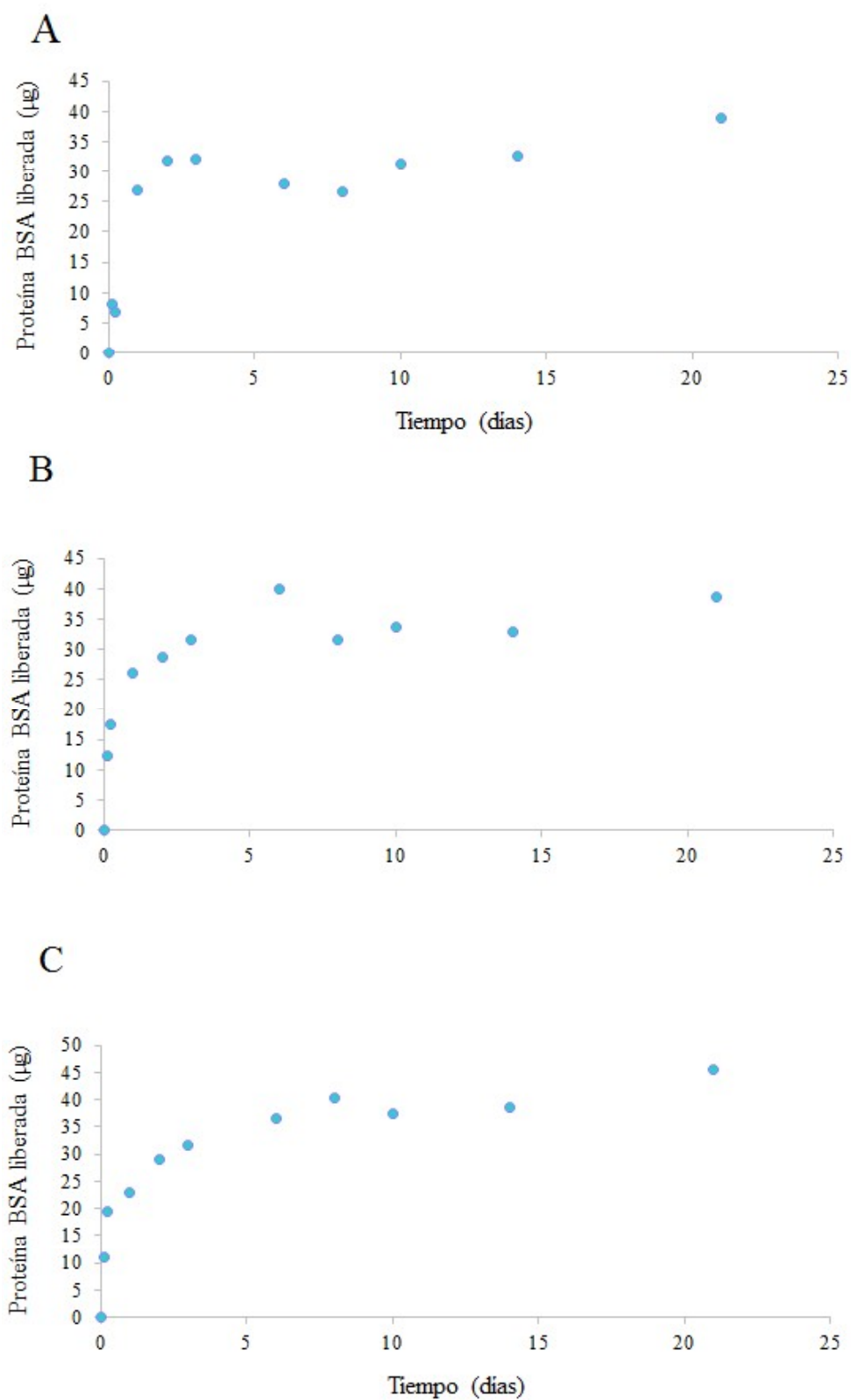


Figura 7.1: Ensayo liberación BSA de membranas electrohiladas: A) Réplica 1; B) Réplica 2; C) Réplica 3.

Capítulo 8

Pérdida de masa

En las **Figuras 8.1** y **8.2** se representan los resultados correspondientes al ensayo de pérdida de masa de las membranas electrohiladas de PLLA.

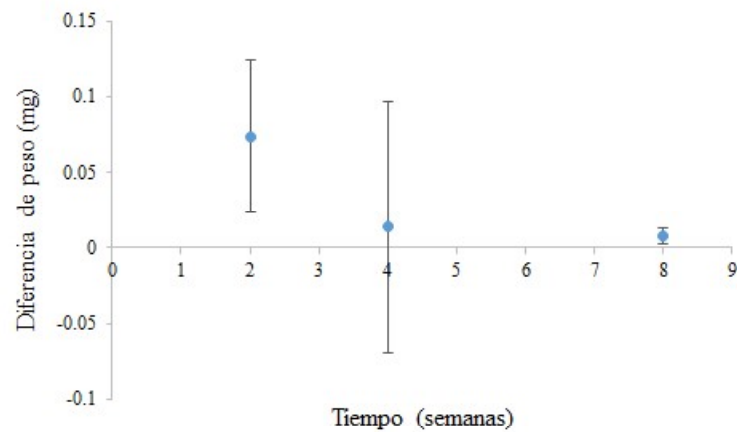


Figura 8.1: Disolución control: Pérdida de masa respecto del tiempo.

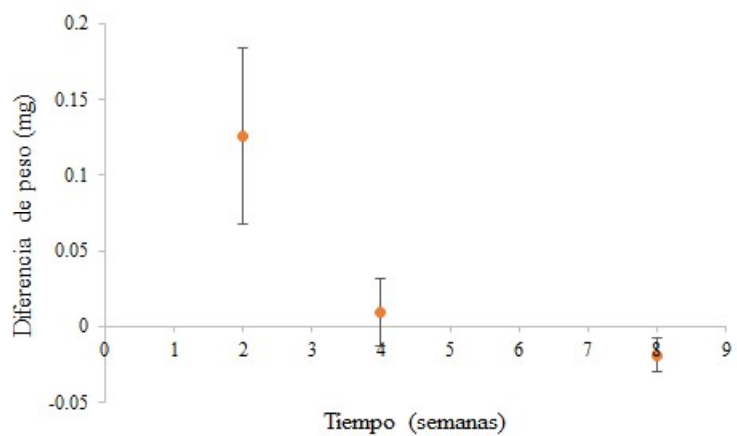


Figura 8.2: Emulsión: Pérdida de masa respecto del tiempo.