

ANÀLISI D'UN PROJECTE D'HABITATGE UNIFAMILIAR AÏLLAT SOSTENIBLE. UTILITZEM LES 4R: REDUCCIÓ, REUTILITZACIÓ, RECICLATGE I REHABILITACIÓ?

La nostra civilització sempre ha actuat sobre el que l'ha envoltat, de fet fins no fa gaire hi havia hagut un equilibri, però des de la revolució industrial i l'explosió demogràfica ens estem acabant tots els recursos sense cap mirament cap el futur, conduint-nos a una situació prou complicada, de fet pocs dubten ja en 2016 que la lluita contra el canvi climàtic i les seues conseqüències son el repte mes seriós al qual s'enfronta la humanitat.

Ens hem de començar a plantejar-nos què anem a deixar a les noves generacions, tal com diu l'informe Brundtland anomenat «Our Common Future» com anem a «satisfer les necessitats de les generacions actuals sense comprometre la capacitat de les generacions futures per satisfer les seves».

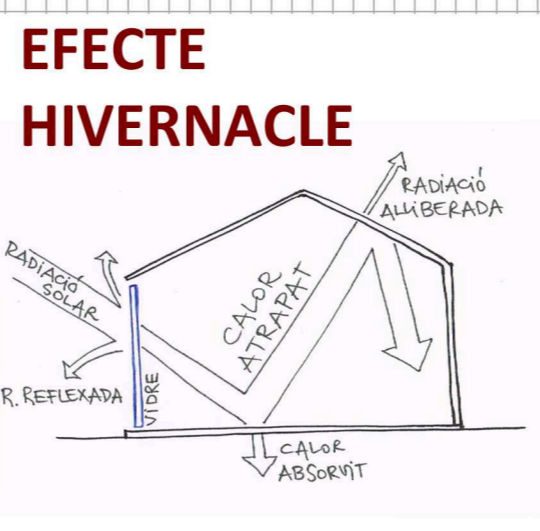
Sent sostenibles en el dia dia, això ens du a aplicar els principis de sostenibilitat a les nostres cases, però quins són aquests principis?

Seguirem el lema de GREENPEACE:

Llei de les 3R +1R

- R1 Reduir sempre el que siga possible
- R2 Reutilitzar com a segona opció
- R3 Rehabilitar abans que es quede fora d'ús
- R4 Reciclar com a última opció

R1 REDUCCIÓ D'ENERGIA REDUCCIÓ DE CO2 REDUCCIÓ D'AIGUA

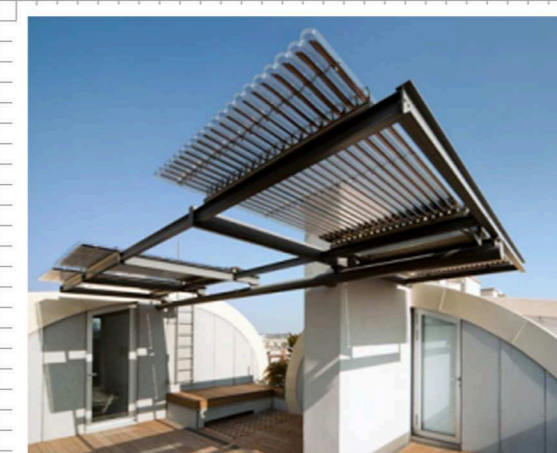
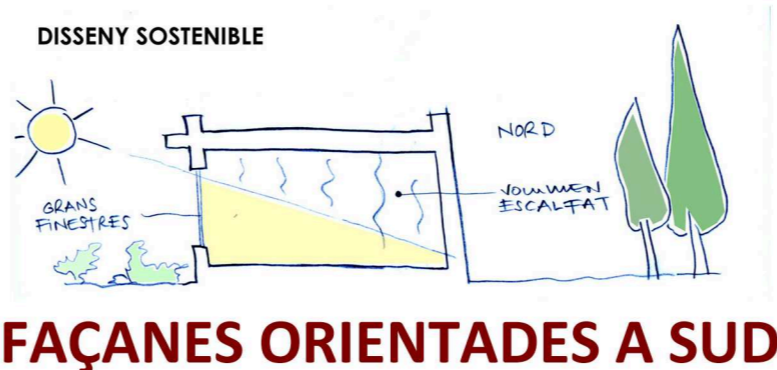
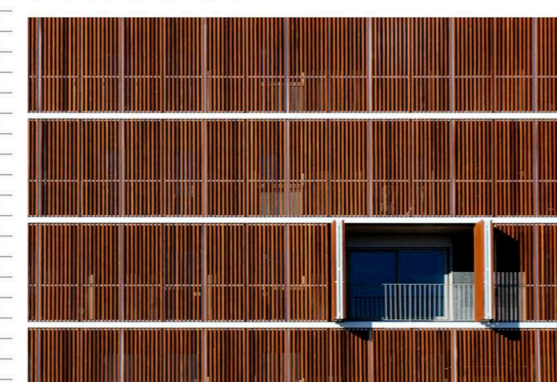


MUR TROMBE

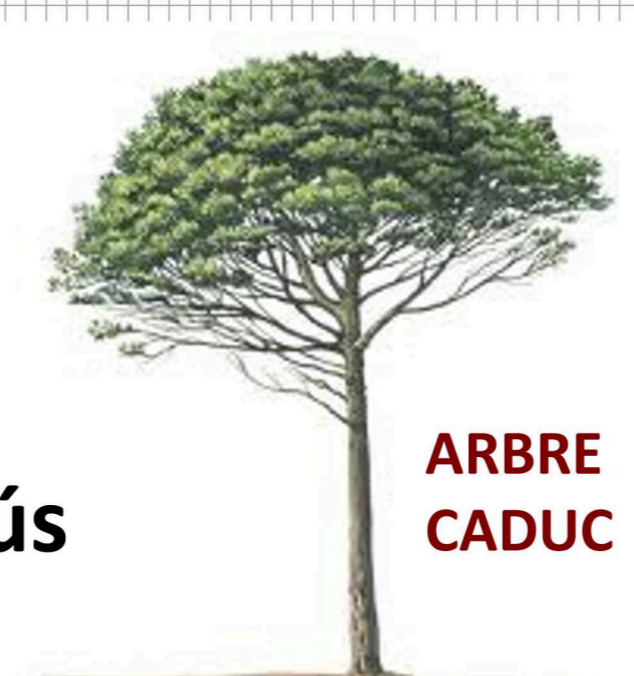
XEMENEIA SOLAR



PARA-SOL



PELLET



PERLITZADORS

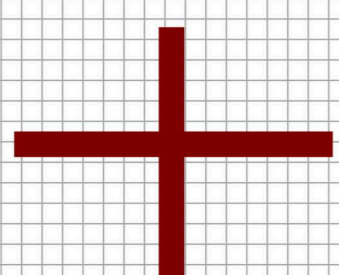


R2 REUTILITZACIÓ DE L'HABITATGE REUTILITZACIÓ DELS MATERIALS

La reutilització es divideix en dos idees fonamentals, la primera serà fomentar la possible reutilització de l'edifici projectat, es a dir si es projecta un edifici més flexible sempre podrà albergar més usos; i la segona és la possibilitat de poder reutilitzar els elements constructius i materials en la construcció d'altres edificis. Per exemple en vegada de soldar l'estructura metàl·lica millor si es cargola.

R3 RECICLATGE DELS MATERIALS

Reciclar tot el material que abans no hem pogut reutilitzar. Aleshores és important conèixer alhora de projectar quins materials són més reciclables, per a obtindre aquesta informació haurem de saber quin impacte ambiental té el material en cada etapa, es a dir conèixer tot el seu cicle de vida. Una bona dada a conèixer es l'energia embebuda que te cada solució constructiva.



**PEM = similar al de qualsevol habitatge
CERTIFICACIÓ ENERGÈTICA = C**