

Estudio Previo y propuesta de Intervención de la Iglesia Parroquial San Lucas Evangelista de Cheste

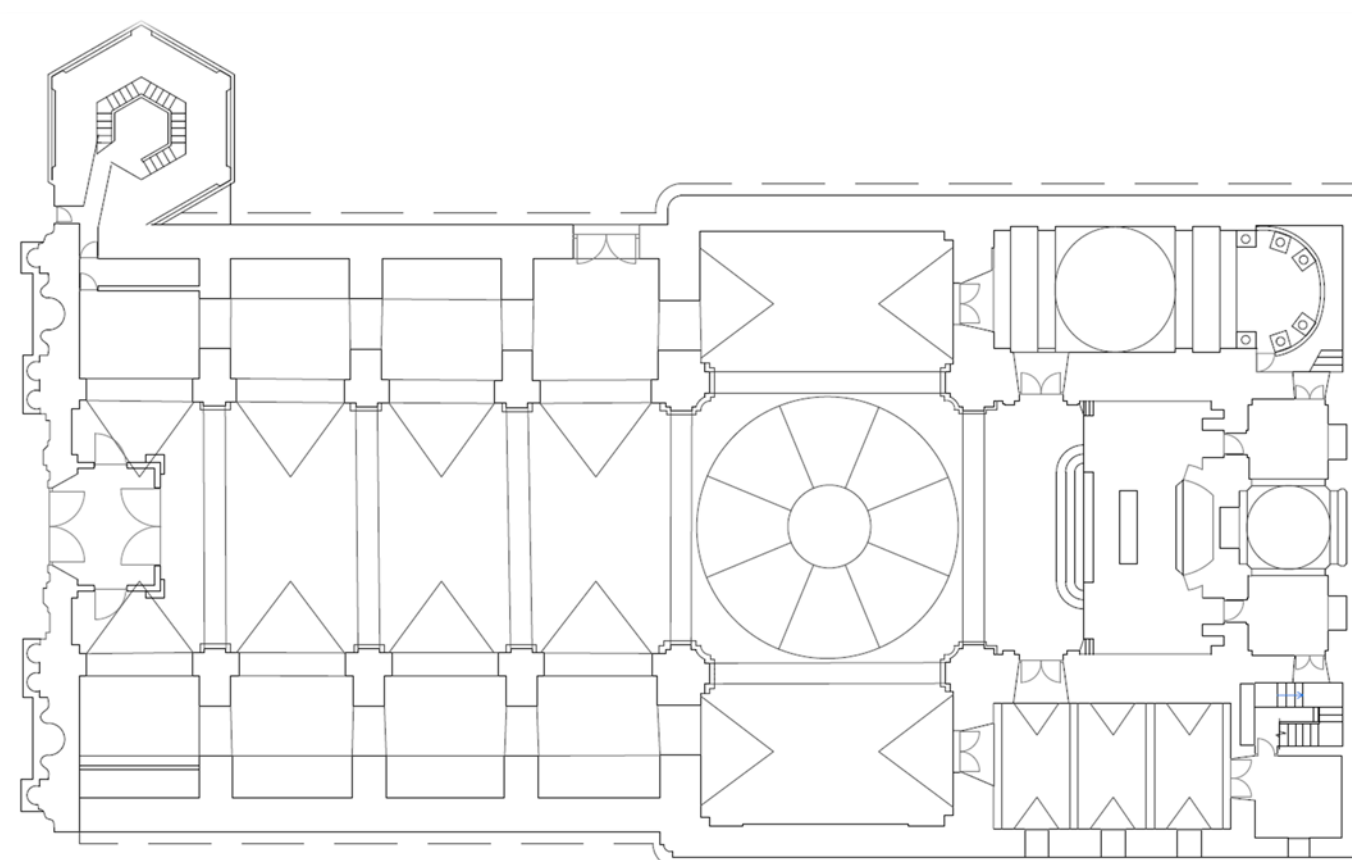
La iglesia Parroquial San Lucas Evangelista de Cheste, en la provincia de Valencia, comienza su construcción el día 24 de Junio de 1931 y décadas mas tarde comenzaría la construcción de la Torre y la fachada El edificio fue diseñado por el arquitecto Mosén Juan Pérez y el Maestro de obras Vicente Villar, el cual fue sustituido por Joaquín Aldaz posteriormente.

El edificio esta construido siguiendo un estilo barroco con presencia del rococó. La torre del campanario viene marcada por la influencia de otras torres similares ubicadas en Valencia.

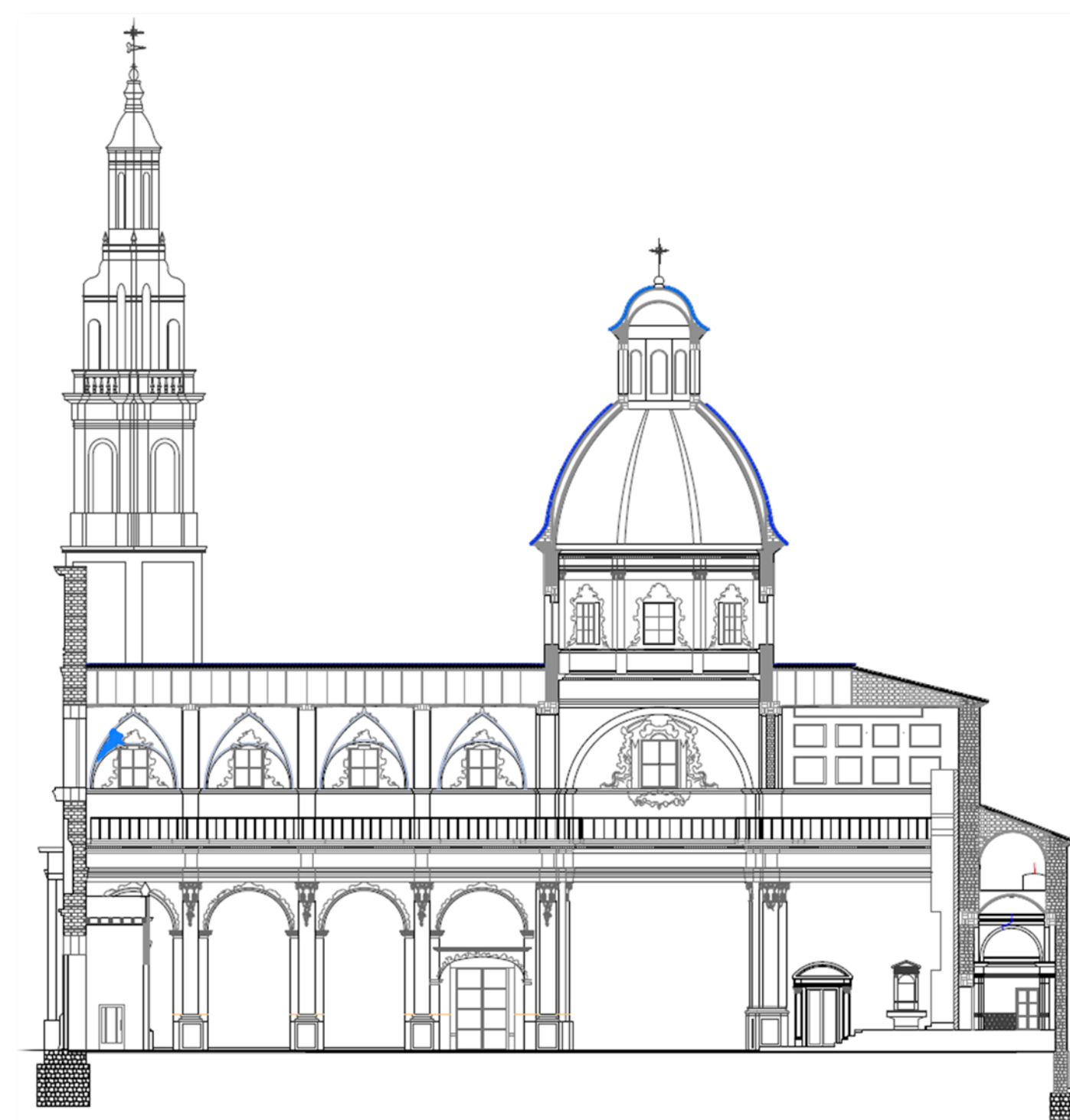
La planta de la Iglesia la cual es del tipo basilical, esta compuesto por una nave central, dos laterales y un crucero. Cruzando éste, nos encontramos con el altar, junto con otros espacios típicos como una capilla, una sacristía, un camarín además de otros recintos.

El estado actual de dicho edificio viene marcado principalmente por la presencia de humedades, levantado del pavimento puntual, y algunas grietas y fisuras, además de presencia de mohos, líquenes y suciedad en las fachadas, pero que a pesar de esto su estado es aceptable.

En dicho proyecto se propone realizar el cosido de las grietas marcadas, varios métodos para reducir la humedad por capilaridad, reparación de algunas de las cubiertas en el edificio para eliminar la humedad por filtración en el edificio, renovar la Instalación eléctrica y realizar una limpieza de las fachadas.



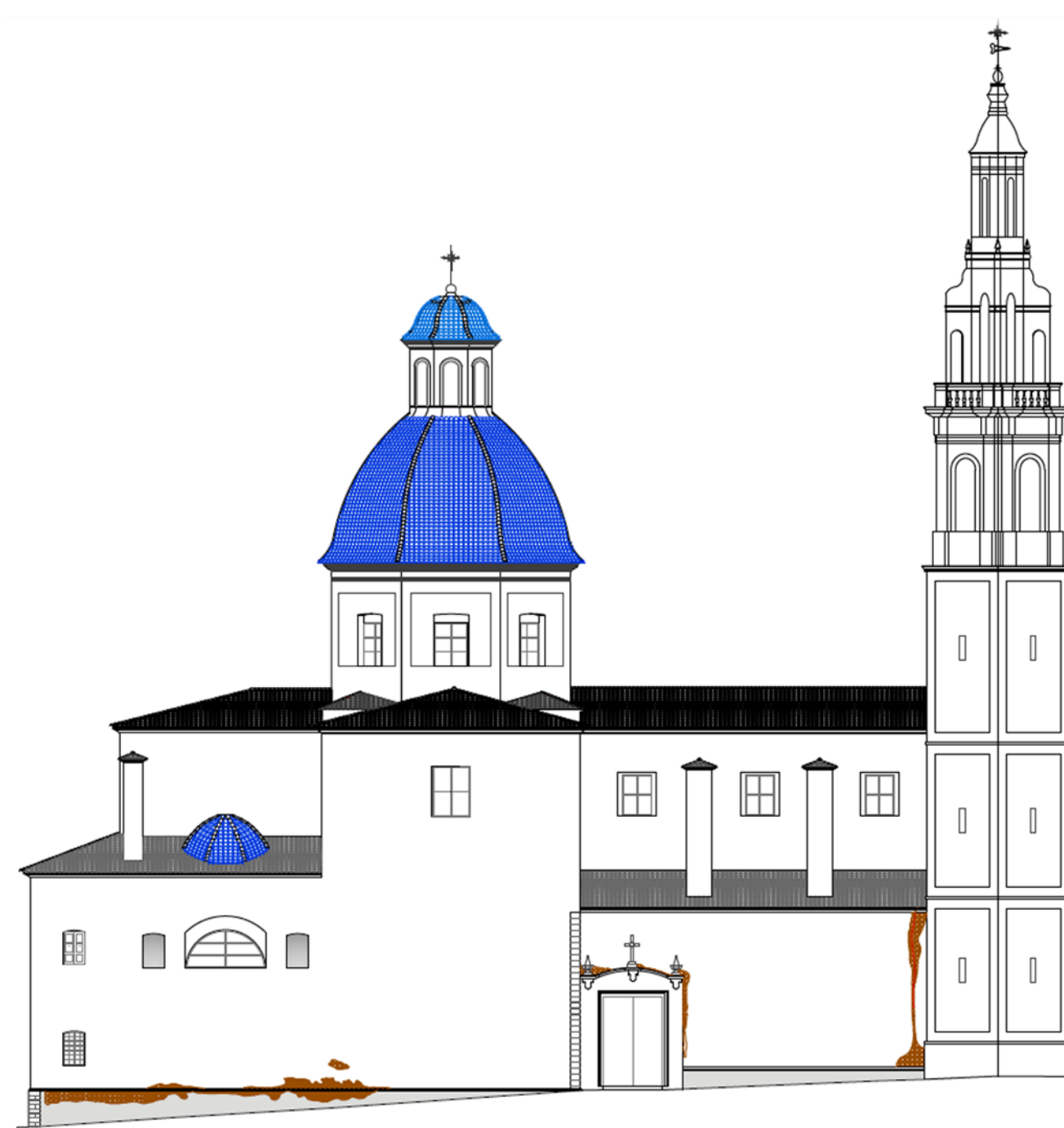
Esquema de la Planta del edificio



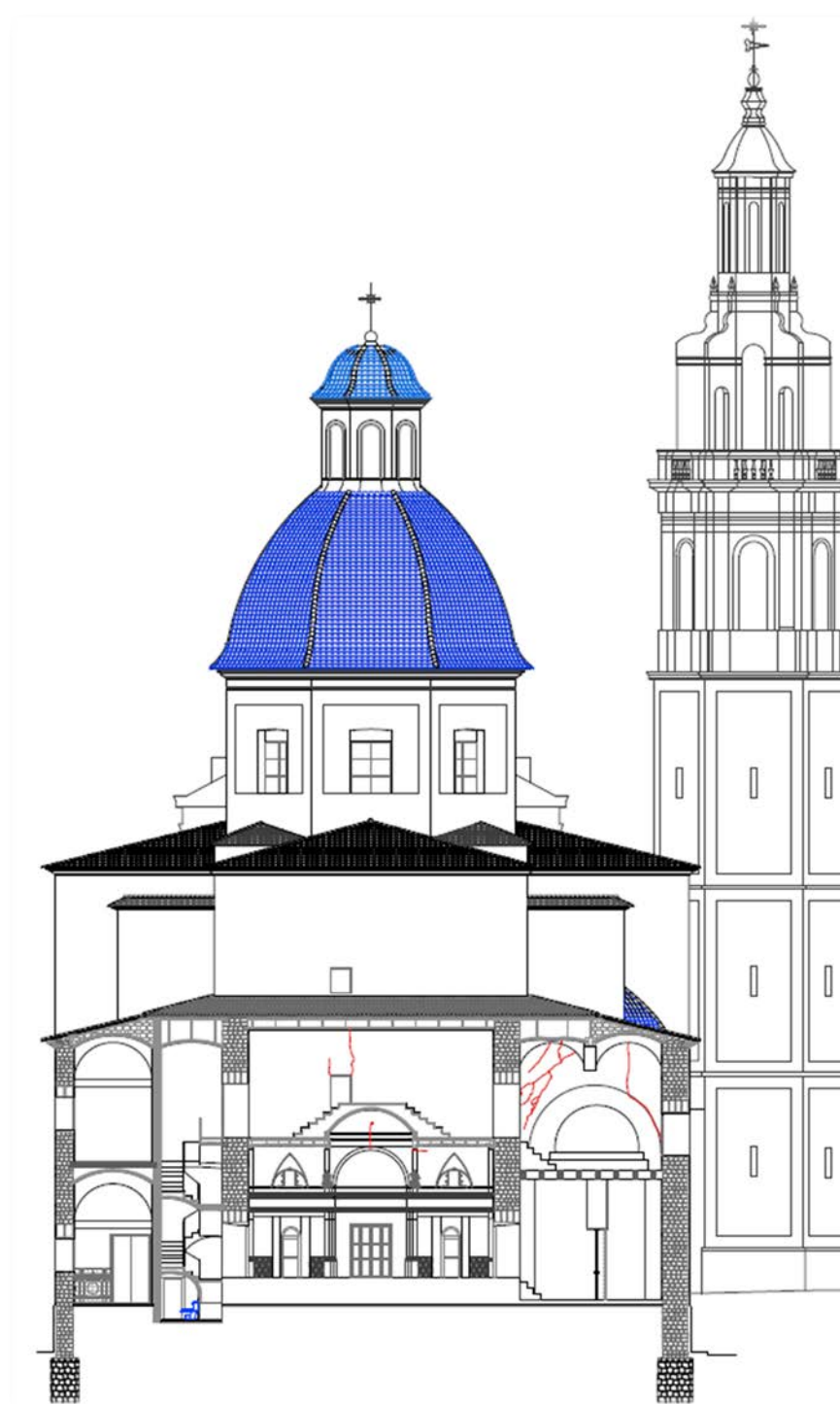
Sección Longitudinal del edificio



Fachada Principal del edificio



Fachada Lateral del edificio



Sección transversal

