

# DISEÑO DE LAS ESTRUCTURAS DEL EDIFICIO DE LA COOPERATIVA AGRÍCOLA DE “EL VILLAR DEL ARZOBISPO” (VALENCIA). OFICINAS Y CAVA

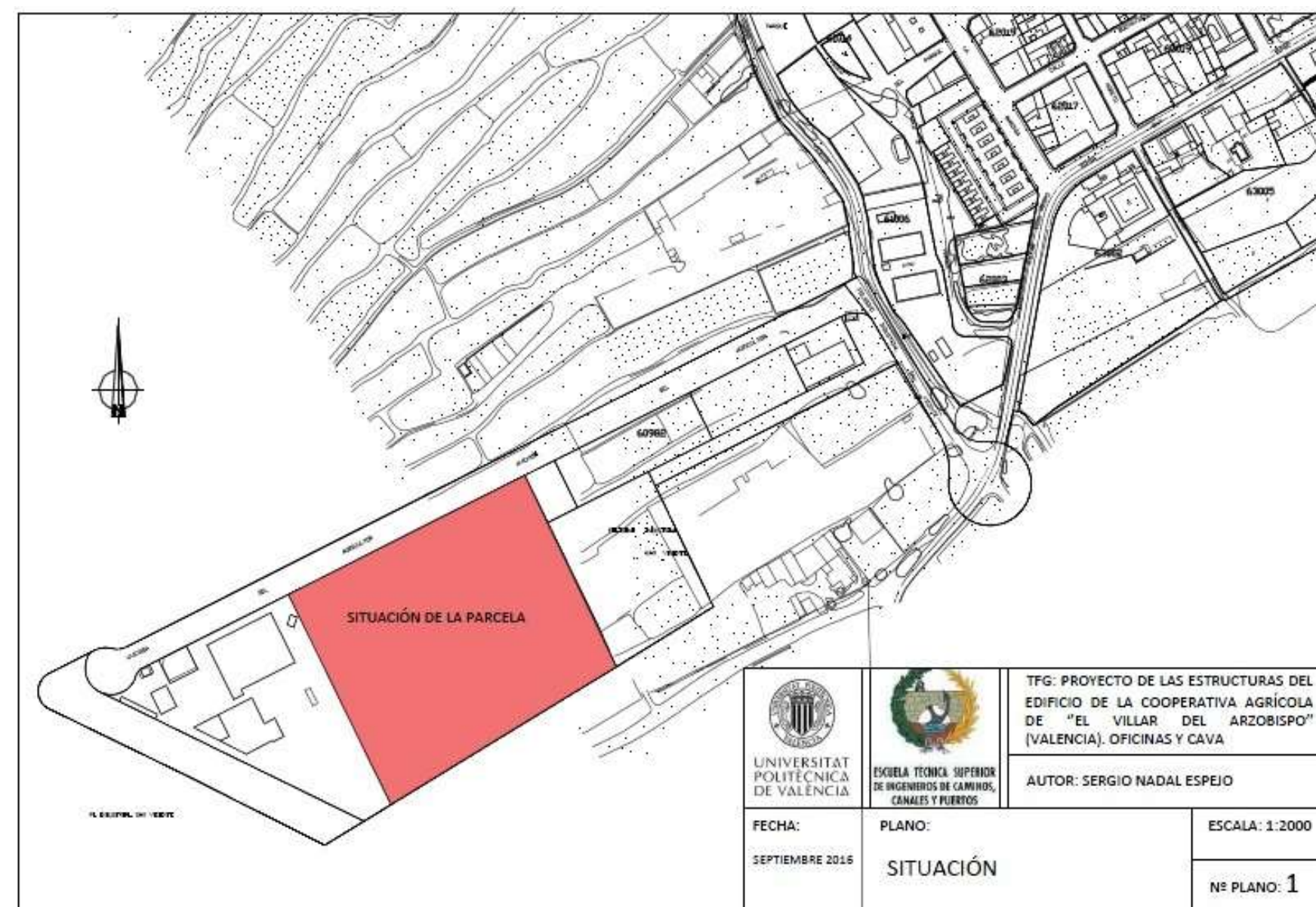
AUTOR: **SERGIO NADAL ESPEJO**

TUTOR: **JUAN NAVARRO GREGORI**

TRABAJO FINAL DE GRADO, GIOP, SEPTIEMBRE 2016

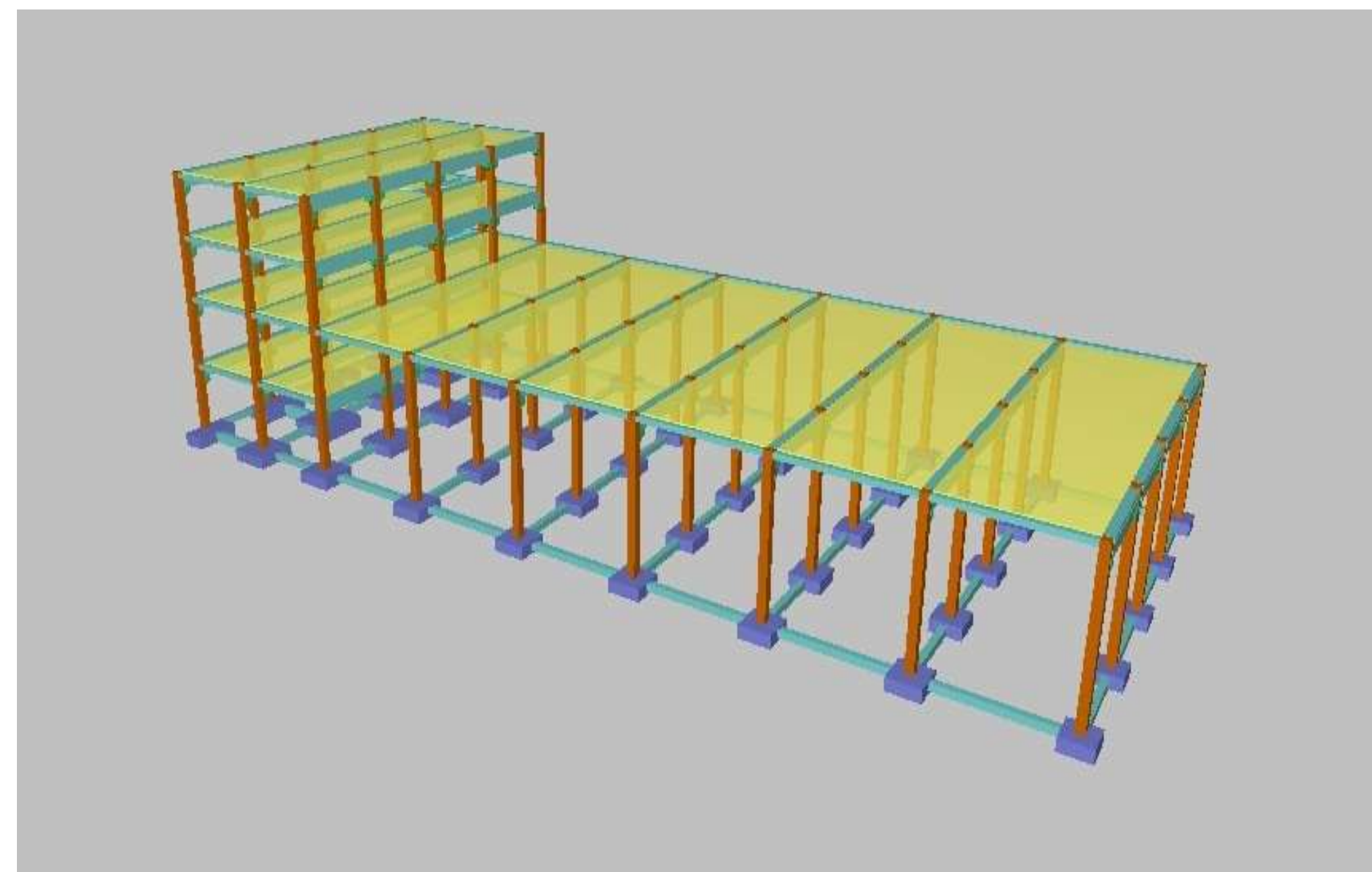
## OBJETIVO Y UBICACIÓN

El objetivo del presente TFG es el diseño de un nuevo edificio de oficinas y una nueva bodega para el vino de la Cooperativa Agrícola de El Villar del Arzobispo. Dichas instalaciones se ubican en un solar de 29194.9m<sup>2</sup> en la Avenida del Agricultor, en la localidad de Villar del Arzobispo, a 51.2 km de Valencia por la CV 35.



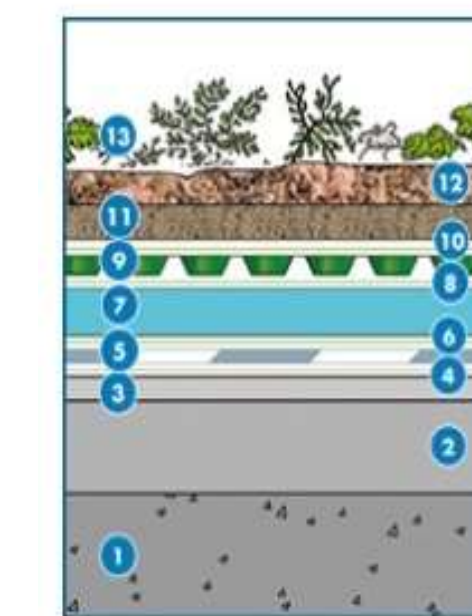
## SOLUCIÓN ESTRUCTURAL

Por los beneficios que nos aporta el hormigón prefabricado como material de construcción, la estructura del edificio quedara enteramente compuesta por este material.



## CUBIERTA AJARDINADA Y FACHADA VENTILADA

Dado que el vino necesita ciertas condiciones ambientales durante su producción y envejecimiento, la estructura de la bodega disponen de elementos que ayudan a mejorar el rendimiento energético del edificio, como la cubierta ajardinada y la fachada ventilada.

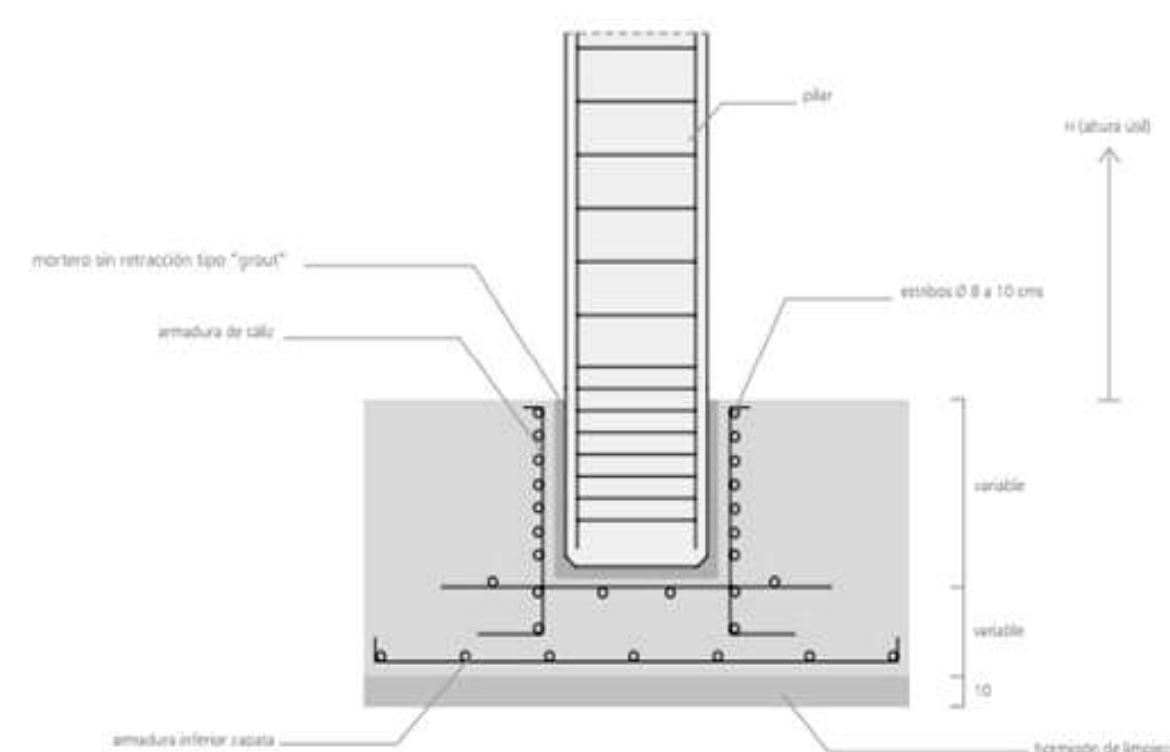


Este detalle constructivo es solo orientativo.

- 1.- Soporte resistente
- 2.- Formación de pendientes
- 3.- Capa de mortero de regularización
- 4.- Capa antipunzonante geotextil DANOFELT PY 300
- 5.- Lámina impermeabilizante DANOPOL FV 1.2 LIGHT GREY
- 6.- Capa separadora geotextil DANOFELT PY 300
- 7.- Aislamiento térmico DANOPREN TR 30
- 8.- Capa separadora geotextil DANOFELT PY 200
- 9.- Lámina retenedora Ajardinada Extensiva (ecológica)
- 10.- Capa filtrante geotextil DANOFELT PY 200
- 11.- Capa de Sustrato Ecoter
- 12.- Capa de Roca volcánica
- 13.- Plantas Tipo Sedum

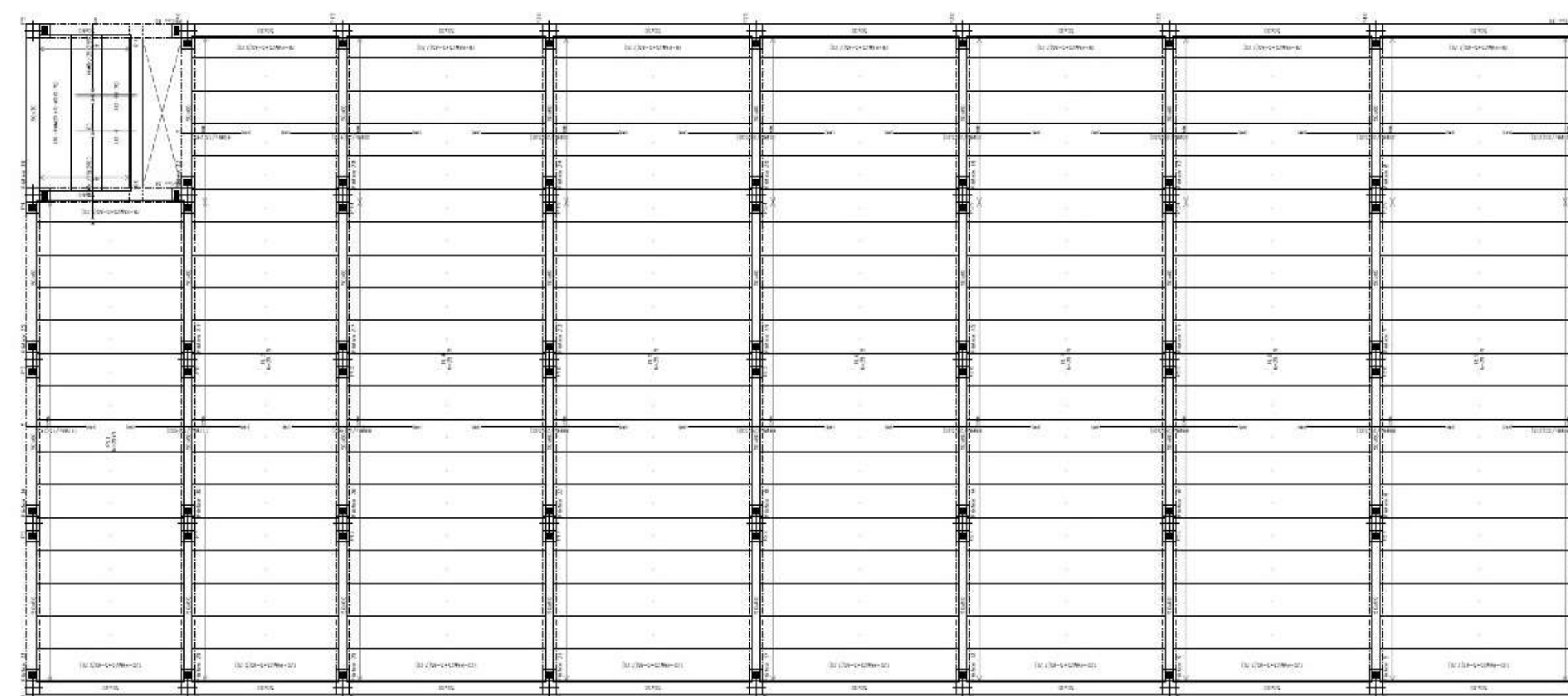
## ZAPATAS TIPO CÁLIZ

Los pilares prefabricados se empotran en una cimentación formada por zapatas tipo caliz, vigas de atado y vigas centradoras para las zapatas excéntricas



## LOSA ALVEOLAR DE FORJADO

El forjado de la estructura esta formado por losas alveolares pretensadas prefabricadas de hormigón



## JÁCENAS Y MÉNSULAS

Las losas de forjado apoyan sobre jácenas de forjado prefabricadas que a su vez se trabajan biapoyadas sobre ménsulas cortas que transmiten los esfuerzos a los pilares.

