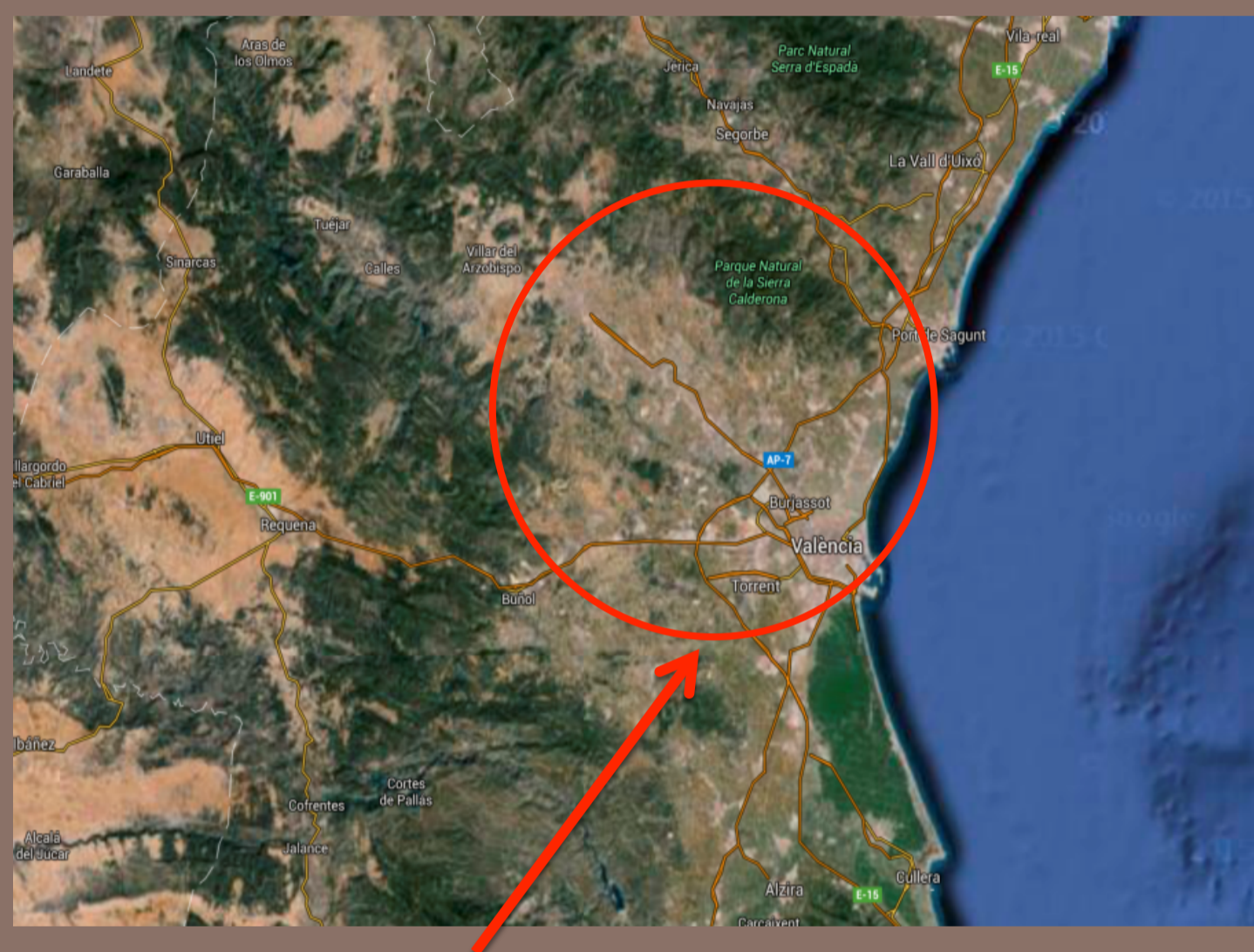


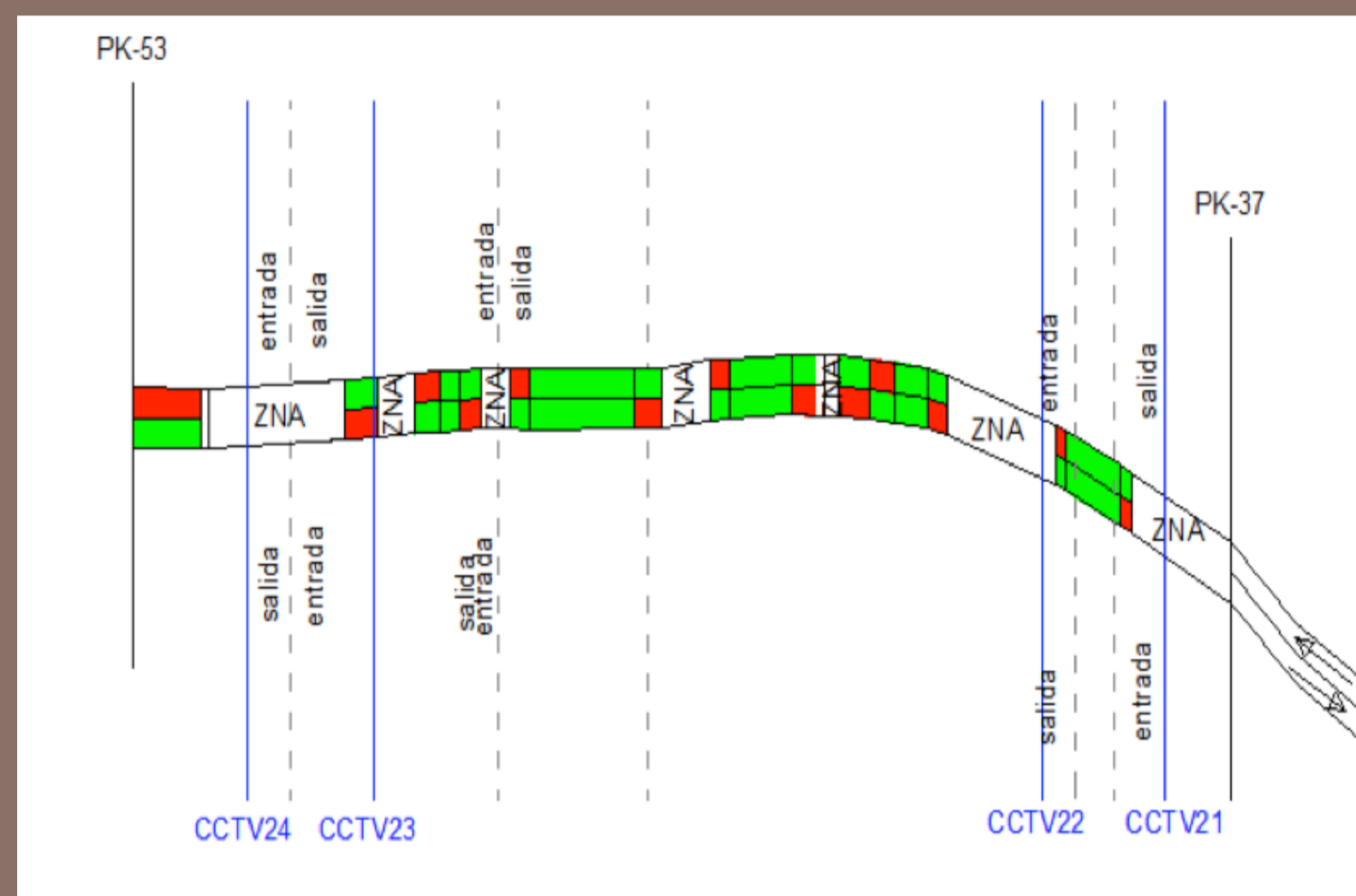
ESTUDIO EXPERIMENTAL DE LA FUNCIONALIDAD DEL TRÁFICO EN CARRETERAS CONVENCIONALES EN CONDICIONES ESPECIALES. APLICACIÓN A LA CARRETERA CV-35 (VALENCIA). OBSERVACIONES Y ANÁLISIS EN CONDICIONES DIURNAS Y COMPARACIÓN CON EL MANUAL DE CAPACIDAD

LOCALIZACIÓN

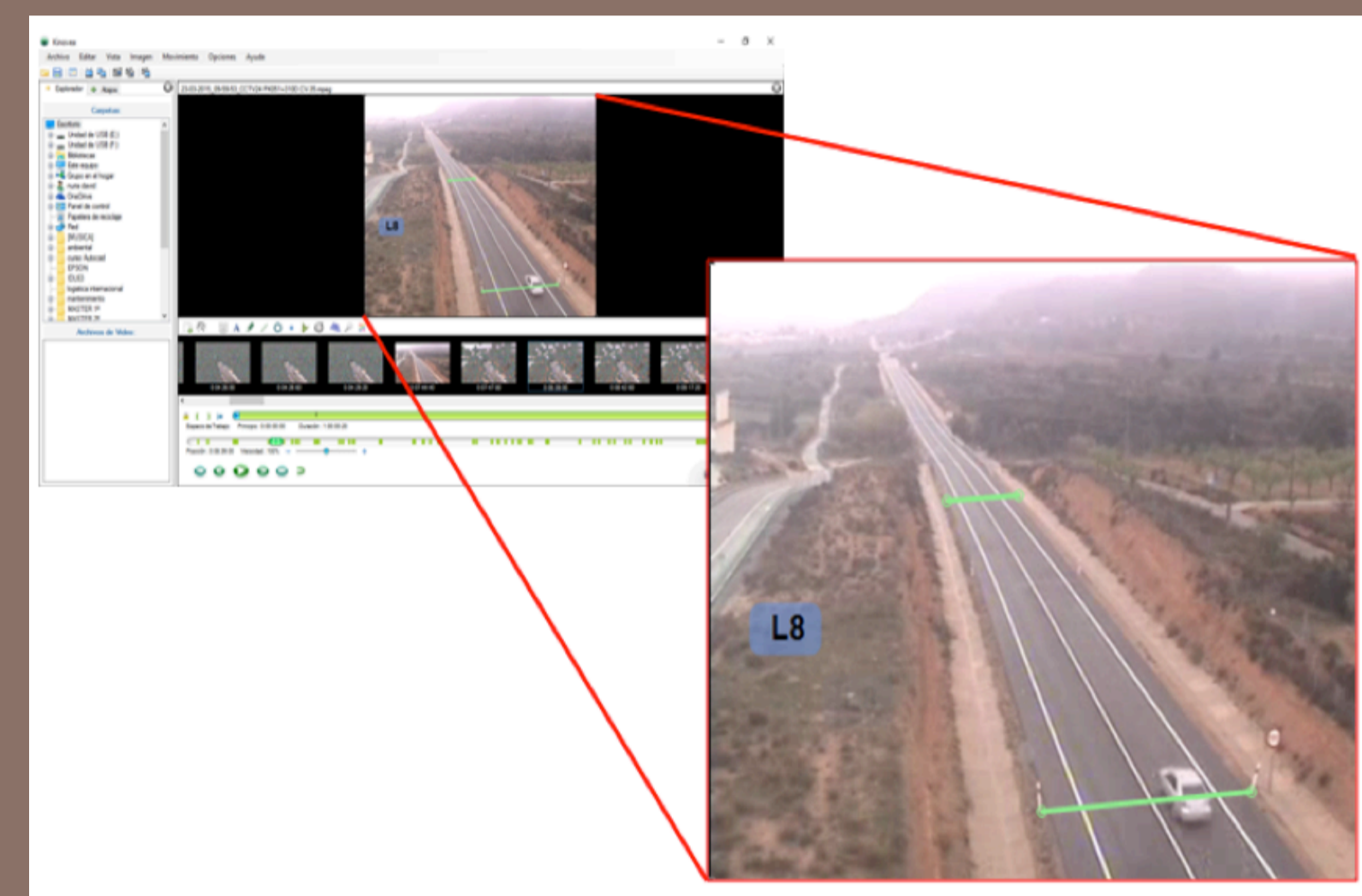


CV-35 (Valencia) → Clase I

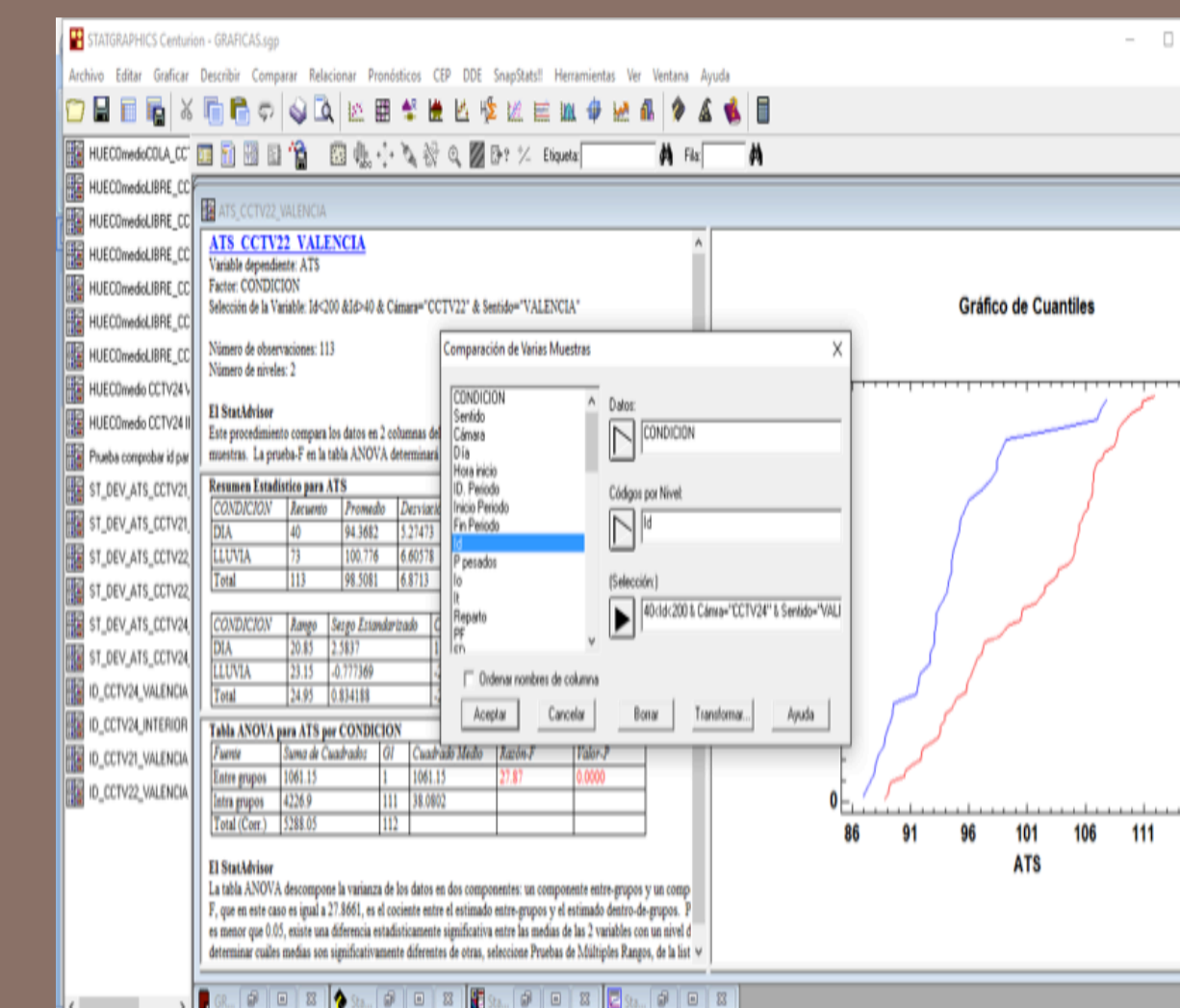
METODOLOGÍA



Cámaras, zonas de adelantamiento y entradas y salidas



KINOVEA



STATGRAPHICS

ANÁLISIS

RANGO DE INTENSIDADES

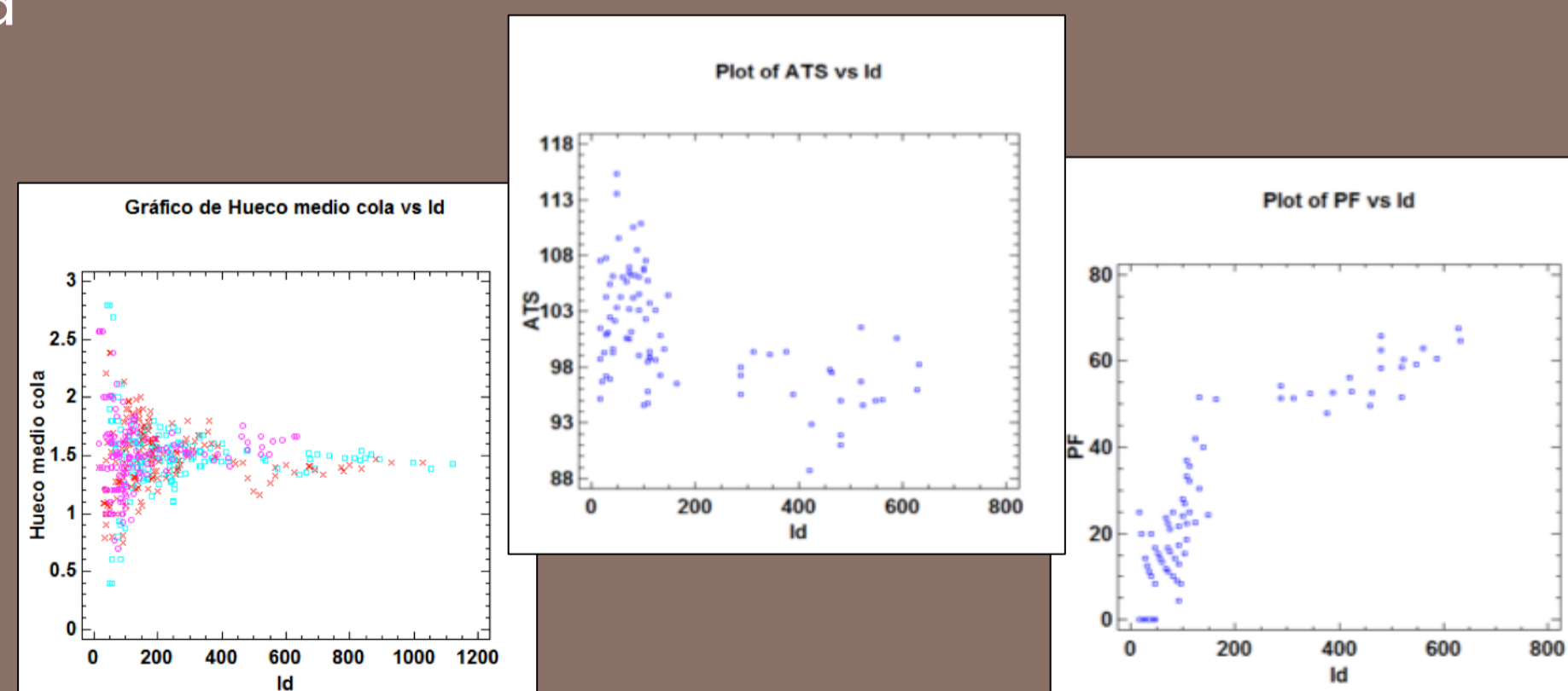
- Intensidad baja: < 150 veh/hora
- Intensidad media: $150 < Id < 320$ veh/hora
- Intensidad alta: > 320 veh/hora

VARIABLES

- Velocidad media de recorrido (ATS)
- Porcentaje de vehículos en cola (PF)
- Percentil 85 de la velocidad
- Hueco medio en cola
- Hueco medio en flujo libre

CAPÍTULO 15 DEL HCM 2010

Horas visualizadas: 48 h
Vehículos aforados: 27.876 vh



CONCLUSIONES

- ↓ ATS ↑ INTENSIDAD
- ↑ PF ↑ INTENSIDAD
- ↓ V85pc ↑ INTENSIDAD

Hueco medio en cola → - Mayor en intensidades bajas
- Menor en intensidades medias-altas

HCM 2010 → Nivel de servicio tipo E