

MEMORIA .

Idea general.- La instalacion de calefaccion que se ha instalado en el edificio numero cinco de la Avenida del Blasco Ibañez es del tipo central por agua caliente con el generador instalado en el sotano del edificio y respondiendo a las siguientes características:

Caldera.- Se ha instalado en el sotano y bajo la es-calera es del tipo Roca serie Gamma capaz de producir 120.000 calorías con 10m. cuadrados de superficie de calefaccion. Marcha mediante carbon y esta provista de todos los accesorios necesarios para su buen funcionamiento.

Tuberías.- Son de hierro estirado y sin junta con las uniones ros-cadas y de los diametros apropiados.

Se disponen en columnas verticales que alimentan los radiadores de las distintas plantas y que estan unidas a la caldera por la red distribuidora horizontal situada bajo el techo de la planta baja.

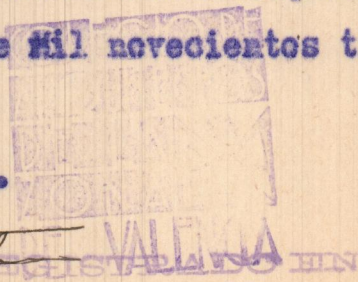
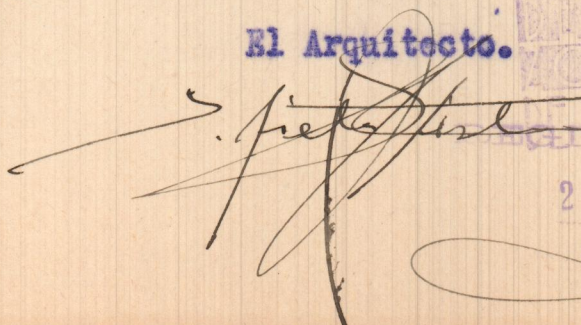
Radiadores.- Son en general del modelo Ideal Classic de cuatro columnas con las adecuadas llaves de regulacion.

Instalaciones.- Excepto las plantas de sotanos y baja que no tienen instalados radiadores, todas las ocho restantes estan dotadas de ellos, constituyendo cada planta una sola vivienda.

Plano.- Acompaña a la presente memoria un plano en que se expresa en lineas generales la dis-posicion de la instalacion.

Valencia a doce de Marzo de Mil novecientos treinta y cuatro.

El Arquitecto.



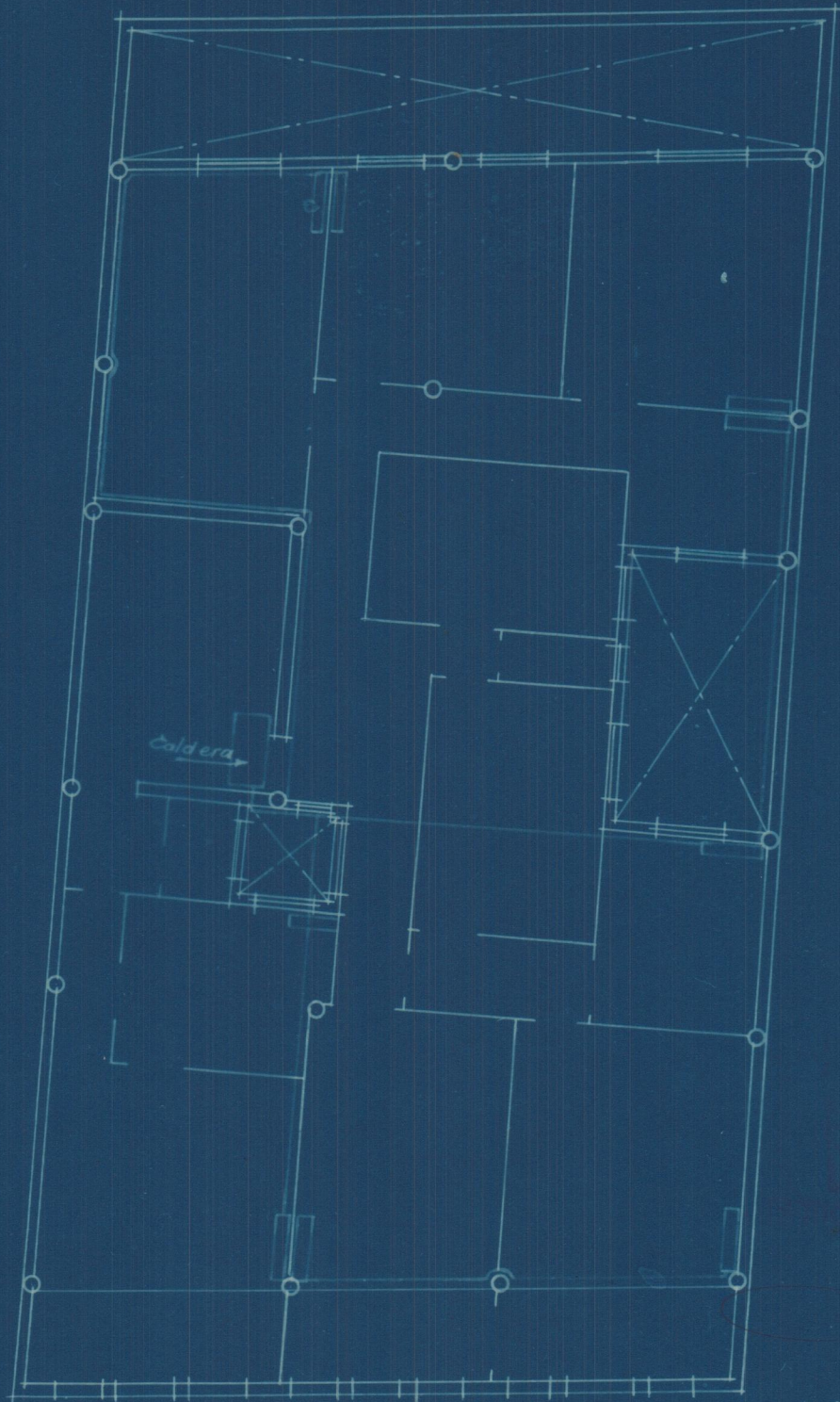
28 MAR. 1934

EL SECRETARIO,



Instalación de calefacción central

en la casa n.º 5 de la Avenida de Blasco Ibañez



Avenida de Blasco Ibañez

Escala 1:100
Valencia 12 Marzo 1934
El Arquitecto.

[Handwritten signature]