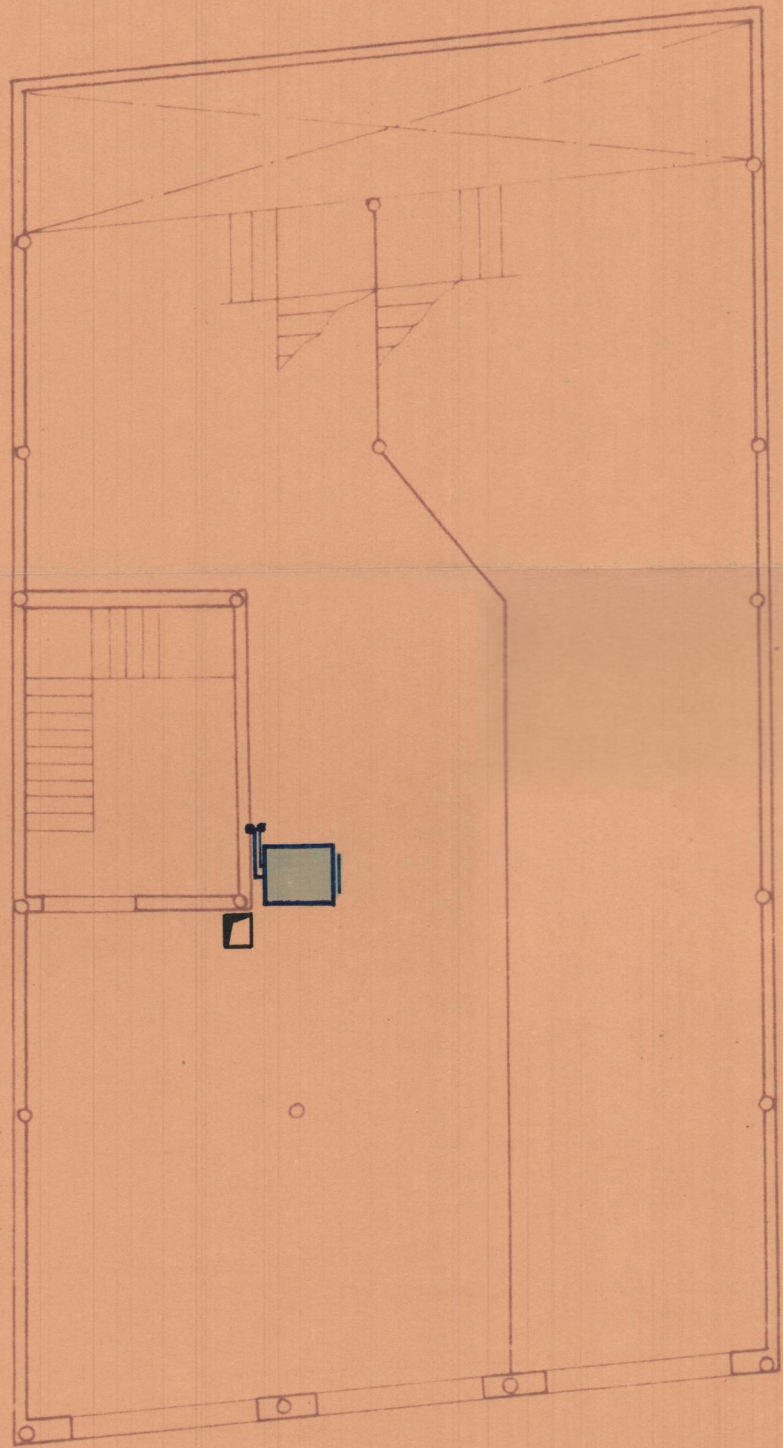
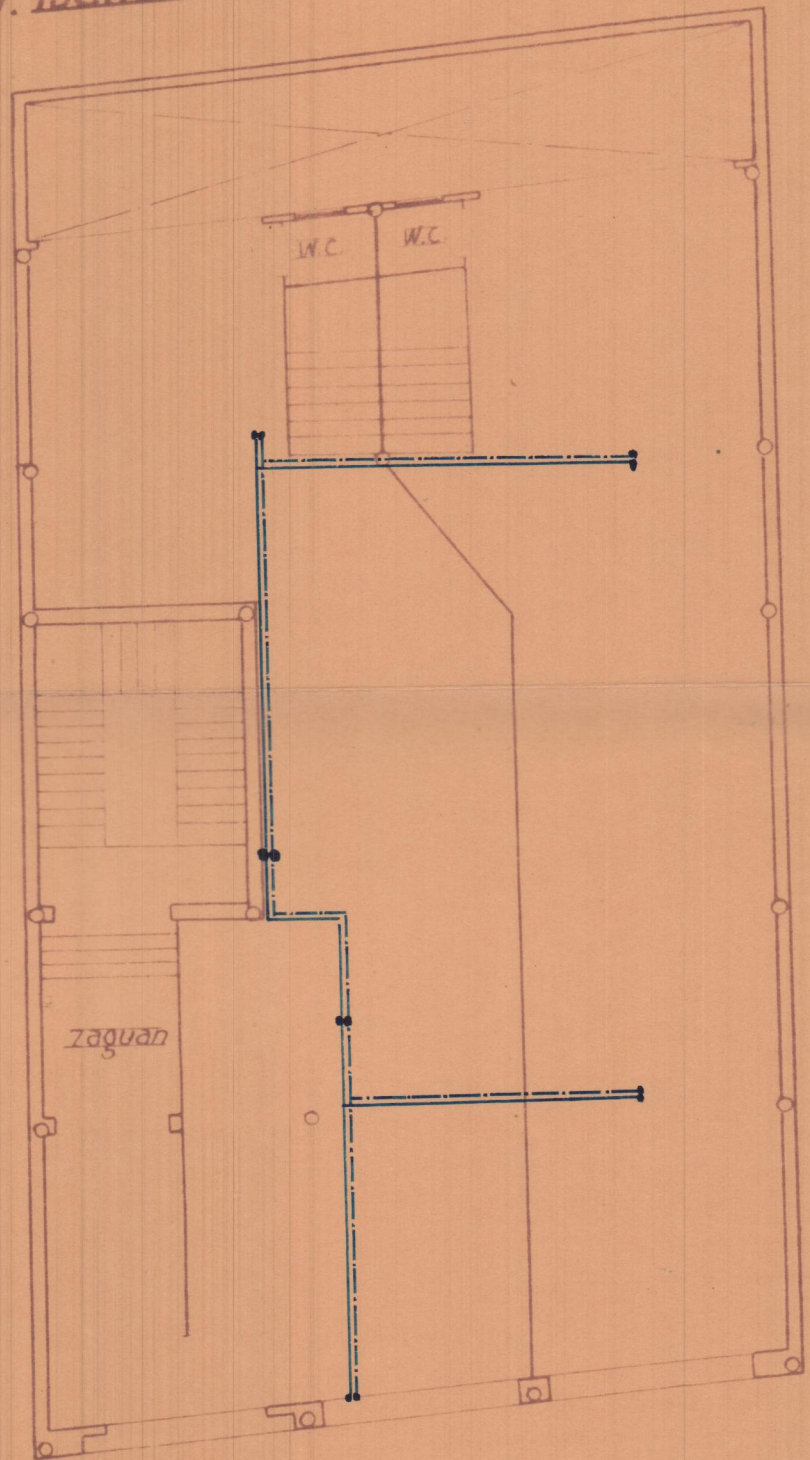


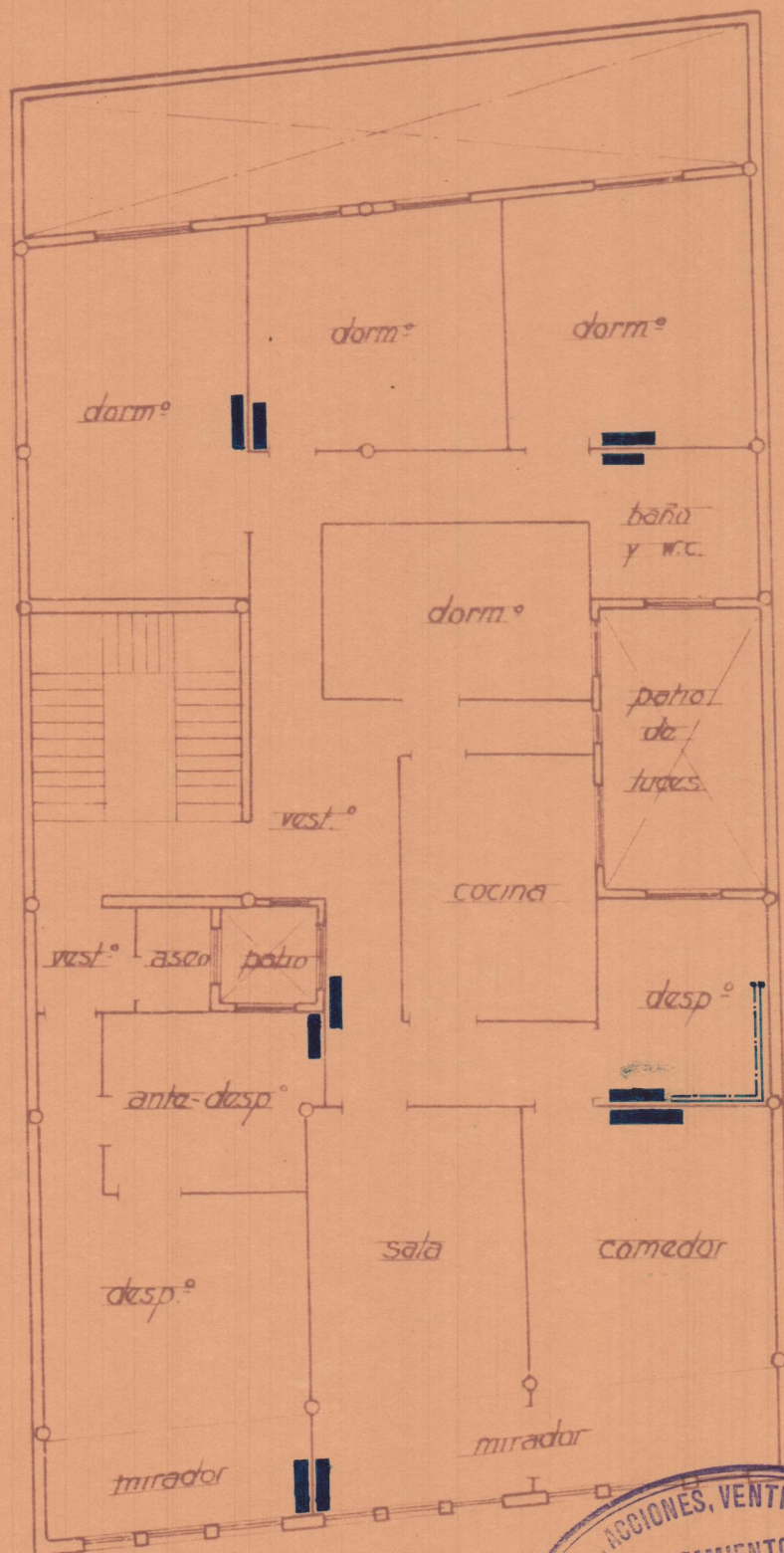
proyecto de calefaccion para la casa de los señores de cervera en la avda. de b. ibañez



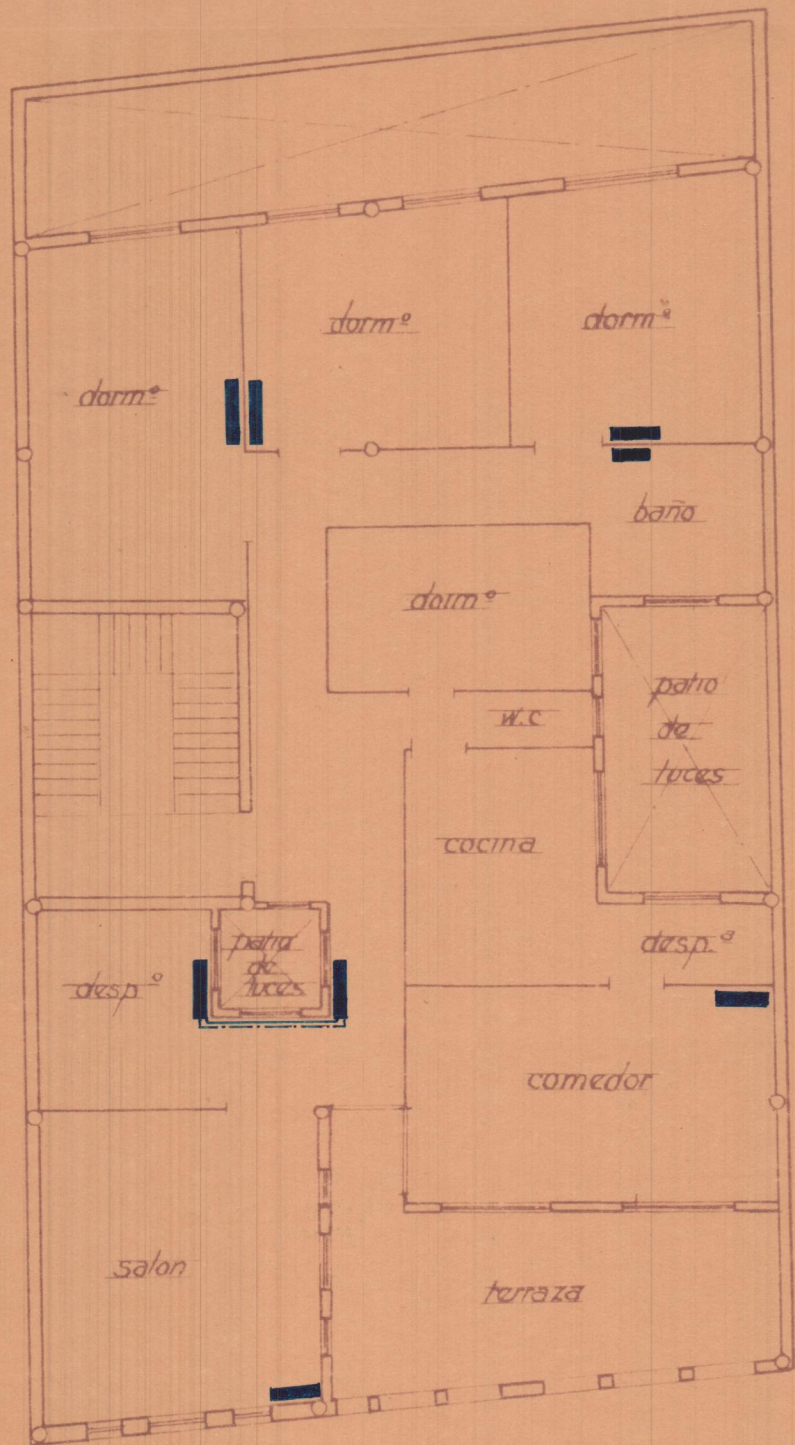
planta de sótanos



planta baja



planta comun a pisos



planta alta



Sr. D. VICENTE MIR.

Valencia.

Fecha: 14 - 12 - 31.

SE PROPONE LA INSTALACION DE CALEFACCION CENTRAL POR AGUA CALIENTE U OCHO CALEFACCIONES INDIVIDUALES POR AGUA CALIENTE EN LA CASA QUE ACTUALMENTE CONSTRUYE EN VALENCIA D. VICENTE MIR PARA LOS SRES. DE CERVERA.

I) = Calefacción central por agua caliente.

Dicha instalación constará de las partes principales siguientes:

CALDERA = Se instalará una caldera tipo ROCA, serie GAMMA de hierro fundido para agua caliente de 11,00 m² de superficie de caldeo, capaz de desarrollar de 94.000 a 132.000 calorías por hora por término medio, completa y provista de todos los útiles necesarios para su seguridad y buen funcionamiento tales como:

- Un juego de útiles.
- Un regulador automático.
- Un cortafuegos.
- Un registro de limpieza.
- Un termómetro.
- Un hidrómetro.
- Un grifo de llenar de 1/2"
- Un grifo de vaciar de 1/2"

UN DEPOSITO DE EXPANSION de la capacidad necesaria con sus palomillas correspondientes.

RADIADORES = Se instalarán 68 radiadores del modelo Ideal Classic nº 4 de 920 mm. de altura con un total de 473 elementos y una superficie de radiación de 146,63 m².

LLAVES DE RADIADOR = Cada radiador irá provisto de su correspondiente válvula de reglaje de bronce para poder graduar a voluntad la emisión de calor en cada habitación.

RACORES CODOS = Se instalarán 68 racores codos para los radiadores.

DESAIRES = Se instalarán 18 desaires niquelados de 1/8".

Sr. D. VICENTE MIR. Valencia.

Fecha: 14 - 12 - 31.

TUBERIA = Se instalarán unos 420 metros lineales de tubería de la clase negra de las dimensiones necesarias comprendidas entre 3/8" y 3" con todos sus accesorios y grapas correspondientes.

TEMPERATURA = La presente instalación está calculada para producir una temperatura interior de 18° en todos los locales que lleven radiador, admitiendo como base una temperatura exterior de 0°.

MONTAJE de todos los materiales hasta dejar la instalación en perfecto estado de funcionamiento.

TRANSPORTE de los mismos y de las herramientas necesarias.

VIAJE Y MANUTENCION del montador.

SEGURO Y RETIRO obrero.

EL PRECIO DE LA PRESENTE INSTALACION TAL COMO QUEDA DETALLADA Y ENTREGADA FUNCIONANDO, ES DE PTAS...

13.887,—

=====

II) = Ocho calefacciones individuales por agua caliente:

Dicha instalación constará de las partes principales siguientes:

CALDERAS = Se instalarán las siguientes calderas de la marca ROCA, de las características que se detallan:

2 calderas serie BETA de 1,50 m² y 15.000 cls/hora.
 2 " " " " 1,20 m² y 12.000 " "
 4 " " ALPHA de 1,30 m² y 11.500 " "

todas ellas completas y provistas de todos los útiles necesarios para su seguridad y buen funcionamiento, tales como:

Ocho juegos de útiles.

Ocho termómetros.

Ocho hidrómetros.

Ocho grifos de llenar de 1/2"

Ocho grifos de vaciar de 1/2"

OCHO DEPOSITOS DE EXPANSION de la capacidad necesarias con sus palomillas correspondientes.

Sr. D. VICENTE MIR.

Valencia.

Fecha: 14 - 12 - 31.

RADIADORES = Se instalarán 68 radiadores deñ modelo Ideal Classic nº 4 de 920 mm. de altura con un total de 473 elementos y una superficie de radiación de 146,63 m2.

LLAVES DE RADIADOR = Cada radiador irá provisto de su correspondiente vlvula de reglaje de bronce para poder graduar a voluntad la emisión de calor en cada habitación.

RACORES CODOS = Se instalarán 68 racores codos para los radiadores.

TUBERIA = Se instalarán unos 660 metros lineales de tuberia de la clase negra de lad dimensiones necesarias comprendidas entre 1/2" y 2" con todos sus accesorios y grapas correspondientes.

TEMPERATURA = La presente instalación está calculada para producir una temperatura interior de 18º en todos los locales que lleven radiador, admitiendo como base una temperatura exterior de 0º.

MONTAJE de todos los materiales hasta dejar la instalación en perfecto estado de funcionamiento.

TRANSPORTE de los mismos y de las herramientas necesarias.

VIAJE Y MANUTENCION del montador.

SEGURO Y RETIRO obrero.

EL PRECIO DE LAS OCHO INSTALACIONES TAL COMO QUEDAN DETALLADAS Y ENTREGADAS FUNCIONANDO, ES DE PESETAS..

16.522,--

(Diez y seis mil quinientas veintidós pesetas)

=====

VARIANTE: Si en lugar de calderas de hierro fundido marca ROCA se instalasen calderas cocinas tipo BILBAO montando 6 cocinas nº 8 y 3 de 14.000 calorías por hora y Dos cocinas nº 8 y 4 de 17.000 calorías el precio de las instalaciones sería de Pesetas.....

18.072,--

=====

2ª VARIANTE = Si en lugar de obtener 18ºC. en las habitaciones se desea obtener solamente una temperatura de 16ºC los precios anteriormente indicados quedarían reducidos a:

1º = Calefacción central por agua caliente.....

12.498,--

Sr. D. VICENTE MIR. Valencia. Fecha: 14 - 12 - 31.

2º = Ocho calefacciones individuales por agua caliente con calderas de hierro fundido.....	14.870,--
3º = Ocho calefacciones individuales por agua caliente con caldera cocina.....	16.265,--

=====

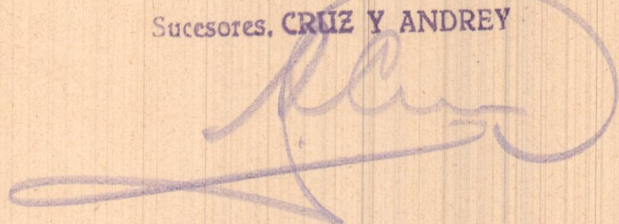
OBRAS ACCESORIAS: En ningunos de los anteriores precios se encuentran incluidas:

Las obras de albañileria, carpinteria, etc, necesarias, la acometida del agua fria a las calderas, los conductos de humos para las mismas, la pintura de los tubos y radiadores, el carbón para las pruebas, ni la licencia del Ayuntamiento, caso de ser necesaria, asi como tampoco ninguna otra obra que no se detalle en el anterior presupuesto.

Madrid, 14 de diciembre de 1931.

C. BLOCH

Sucesores, CRUZ Y ANDREY



MEMORIA



La instalación central que se detalla en los planos adjuntos y se especifica en el presupuesto n.º 1.579-B que también se acompaña, será de agua caliente de circulación natural

Este proyecto está calculado para dar 18º grados en el interior, cuando al exterior haya 0º grados y arroja como pérdida de calor por transmisión 70.220 calorías, las que sumadas a las 24.000 calorías que por pérdidas en las tuberías acusan los cálculos, hacen un total de pérdidas de 94.220 calorías-hora.

En consecuencia, la caldera que proyectamos es de tipo Ideal marca Roca-Gamma de una superficie de caldeo de 12 metros cuadrados, equivalente a 96.000 calorías, e irá colocada en el sótano y si al montaje se viera que por la construcción del edificio la altura de circulación que ha servido de base para determinar las dimensiones de la tubería horizontal de ida y vuelta fuese insuficiente para el buen funcionamiento de la instalación, se prevee la construcción de un foso de ----- metros de profundidad, para colocar en él la caldera.

Se instalarán 79 radiadores de IV columnas y 920 m/m de altura, tipo Ideal-Classic de una superficie total de radiación de 146 metros cuadrados, equivalentes a 471 elementos, e irá provisto cada radiador de su correspondiente llave de doble reglaje, en bronce y racores especiales. Los radiadores situados en las plantas superiores llevarán además cada uno su válvula de desaire. Se han previsto empalmes para futura ampliación de 6 radiadores en la planta baja y la caldera se ha calculado a base de esta ampliación.

La tubería de esta instalación es de hierro forjado de primera calidad y su diámetro oscila entre 3/8" y 3" , y en su parte horizontal la tubería de ida irá aislada y arrimada contra el techo del sótano y la de vuelta sin aislar y contra el techo.

Los ramales verticales, partiendo de la distribución general, empalmarán con los radiadores.

El depósito de expansión será de chapa de hierro, de forma cilíndrica, capaz de contener 125 litros, y su misión es la de recibir el agua que desaloje la instalación por aumento de volumen. Este depósito irá colocado en