



Archivo 10

Paseo Geológico por Valencia

Por Luis Angel Alonso Matilla.

Castillo de Játiva. (por Salvador Rafael Busó...-Google)



Sierra de Enguera, Valencia. (por Alfredo Gar-Google)

Ya estamos acabando la provincia por el sur. Esa de la que muchos piensan que 'solo' tiene a destacar la paella y la playa. Cuantas preciosidades os perdéis si no vais a verla. Para este **Archivo 10 del Paseo Geológico por Valencia** debéis consultar previamente las siguientes Hojas del Mapa Geológico Nacional, del Igme: Almansa, 793; Canals, 794 y el de Játiva, 795.

Al mostrar la parte de la imagen de Google lo he añadido con el de Gandía- 796, porque es una continuación de los anteriores.

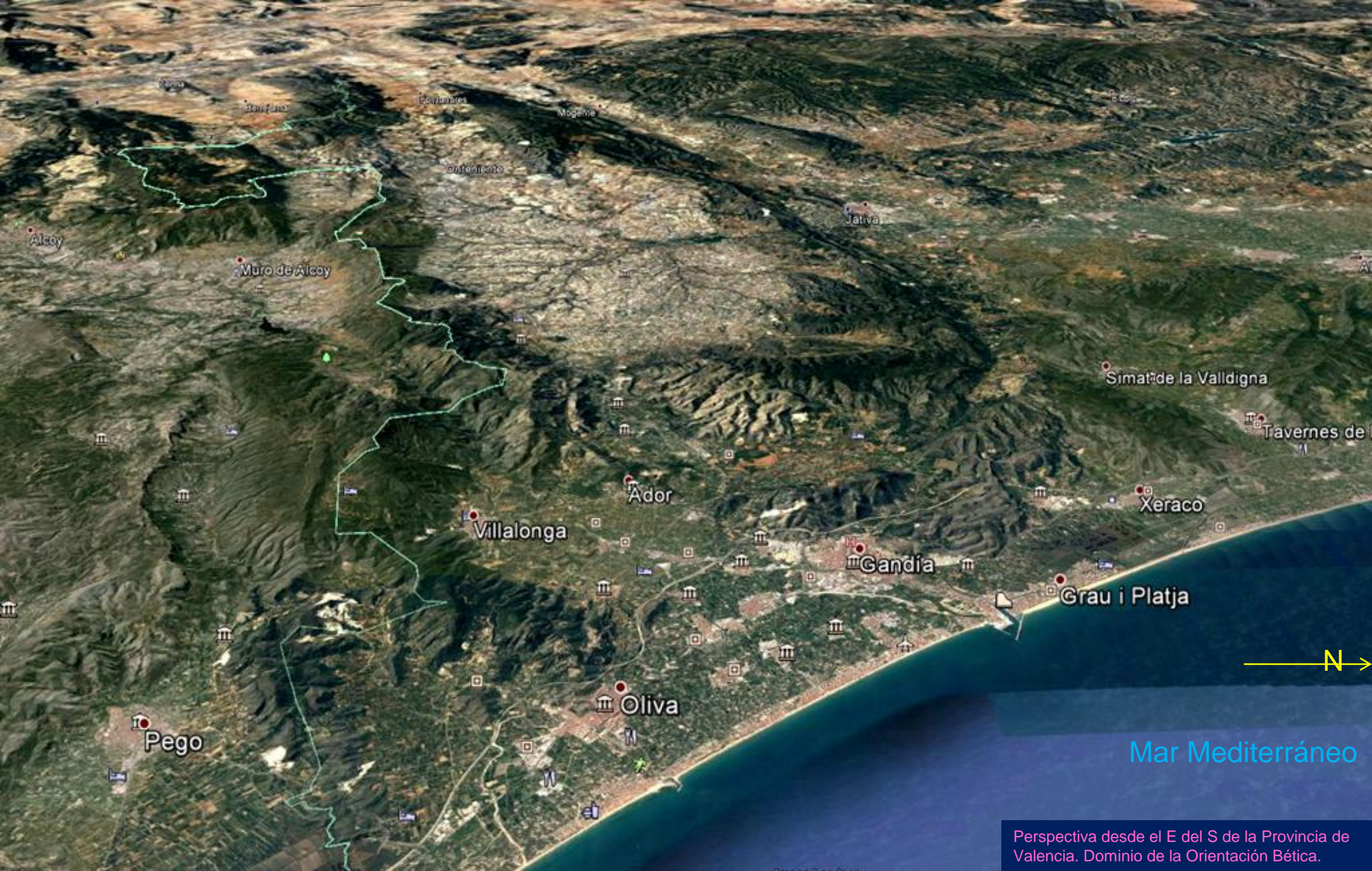
Pero si lo unimos a éste archivo nos queda muy denso y además la parte de territorio que nos queda por ver es un tanto exigua.

Bueno que os animéis a ir a verlo, luego ya me contareis.

Un abrazo de Luis Angel Alonso Matilla.



Entorno en la Hoja de Almansa, 793. Albacete- Valencia



Alcoy

Muro de Alcoy

Villalonga

Ador

Gandia

Oliva

Pego

Xeraco

Grau i Platja

Simat de la Vallidigna

Tavernes de

N →

Mar Mediterráneo

Perspectiva desde el E del S de la Provincia de Valencia. Dominio de la Orientación Bética.



Llanuras en terrenos del Plioceno, Terciario- arcillas y conglomerados- y del Cuaternario, glacis con arcillas. N 330, Hojas del Obispo, S de Ayora, Valencia. N Centro Hoja de Almansa.



Taludes de arcillas y conglomerados, del Plioceno, Terciario. N 330, Hojas del Obispo, S de Ayora, Valencia. N Centro Hoja de Almansa.



Detalle de la anterior: Talud de arcillas y conglomerados, del Plioceno, Terciario. N 330, Hojas del Obispo, S de Ayora, Valencia. N Centro Hoja de Almansa.



Detalle de una anterior: Talud de arcillas y algo de gravas, del Plioceno, Terciario. N 330, Hojas del Obispo, S de Ayora, Valencia. N Centro Hoja de Almansa.



Detalle de una anterior: Discordancia sedimentaria en las arcillas y algo de gravas, del Plioceno, Terciario. N 330, Hojas del Obispo, S de Ayora, Valencia. N Centro Hoja de Almansa.



Detalle de una anterior: Discordancias sedimentarias en las arcillas y algo de gravas, del Plioceno, Terciario. N 330, Hojas del Obispo, S de Ayora, Valencia. N Centro Hoja de Almansa.



© 2013 Google

© 2013 Google

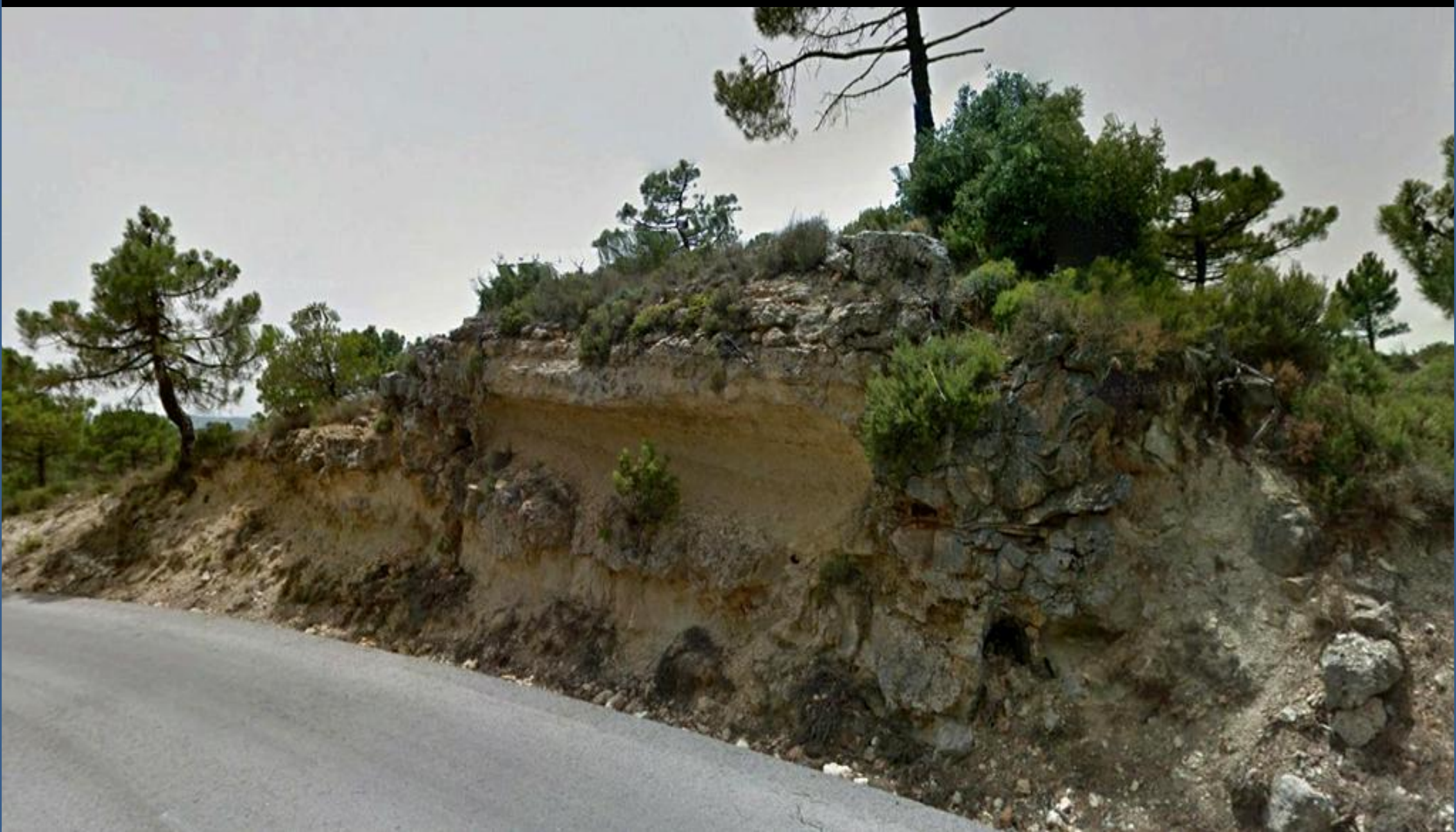
Detalle de una anterior: Discordancias sedimentarias en las arcillas y algo de gravas, del Plioceno, Terciario, y pequeña falla. N 330, Hojas del Obispo, S de Ayora, Valencia. N Centro Hoja de Almansa.



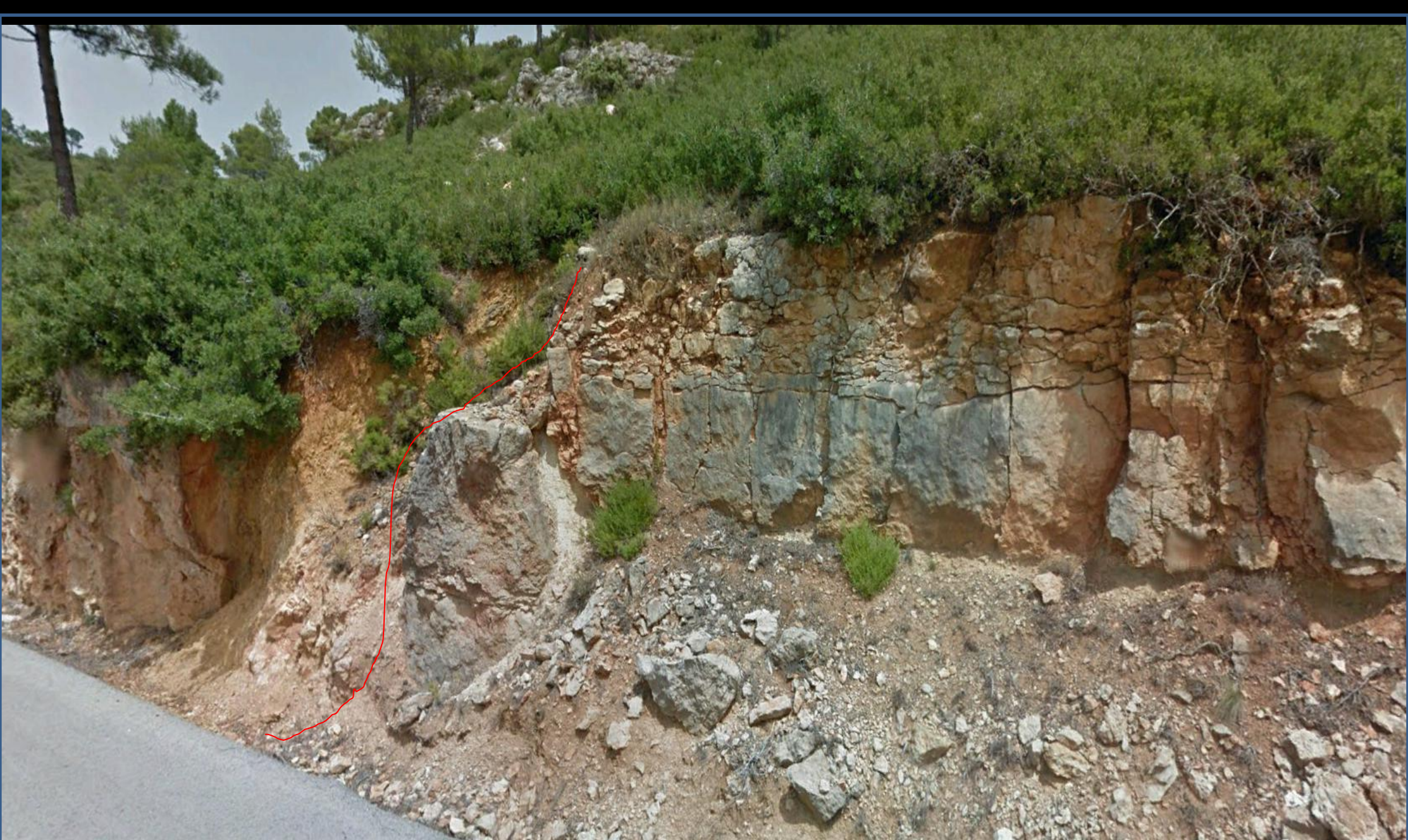
Detalle de una anterior: Discordancias sedimentarias en las arcillas y algo de gravas, del Plioceno, Terciario, y acarcavamiento. N 330, Hojas del Obispo, S de Ayora, Valencia. N Centro Hoja de Almansa.



Zona de dolomías del Cenomaniense-Turonense, Cretácico Sup. Al SE de Ayora, Valencia. CV590. NE Hoja de Almansa.



Dolomías y margas del Cenomaniense-Turonense, Cretácico Sup. Al SE de Ayora, Valencia. CV590. NE Hoja de Almansa.



Dolomías y margas del Cenomaniense-Turonense, Cretácico Sup. Probable falla menor. Al SE de Ayora, Valencia. CV590. NE Hoja de Almansa.



Dolomías y margas del Cenomaniense-Turonense, Cretácico Sup. N de El Pelegrín, al SE de Ayora, Valencia. CV590. NE Hoja de Almansa.



Calizas del Albiense, Cretácico Inf. El Pelegrín, al SE de Ayora, Valencia. CV590. NE Hoja de Almansa.



Sierra de El Mugerón. Puntal de La Meca. Calcarenitas blancas y rosas del Helvetiense, Mioceno Med. Terciario. Albacete-Valencia. (por picodelalmenara-Google)



El Ojo de La Cresta del Mugerón. W Cerro San Juan, Calizas del Cretácico. Y llanura de Cuaternarios..NW Hoja de Almansa. (por Federico Yubero Maic.-Google)



Cresta de la Sierra del Mugerón. Dolomías/calcarenitas del Cenomaniense, Cretácico Sup. NW Hoja de Almansa. (por Federico Yubero Maic.-Google)



Valle de Ayora – Cuaternarios y Terciarios- desde las rocas carbonatadas de la cresta en la Sierra del Mugrón. NW Hoja de Almansa-SW de la de Ayora. (por Federico Yubero Maic.-Google)



Forma de erosión en la roca carbonatada del Cretácico. Rincón de San Pascual, Sierra del Mugrón. NW Hoja de Almansa. (por francisco senderos-google)



Erosión en las calizas del Cretácico Inf. Rincón de San Pascual. Sierra del Mugrón. NW Hoja de Almansa. (por Federico Yubero Maic.-Google)



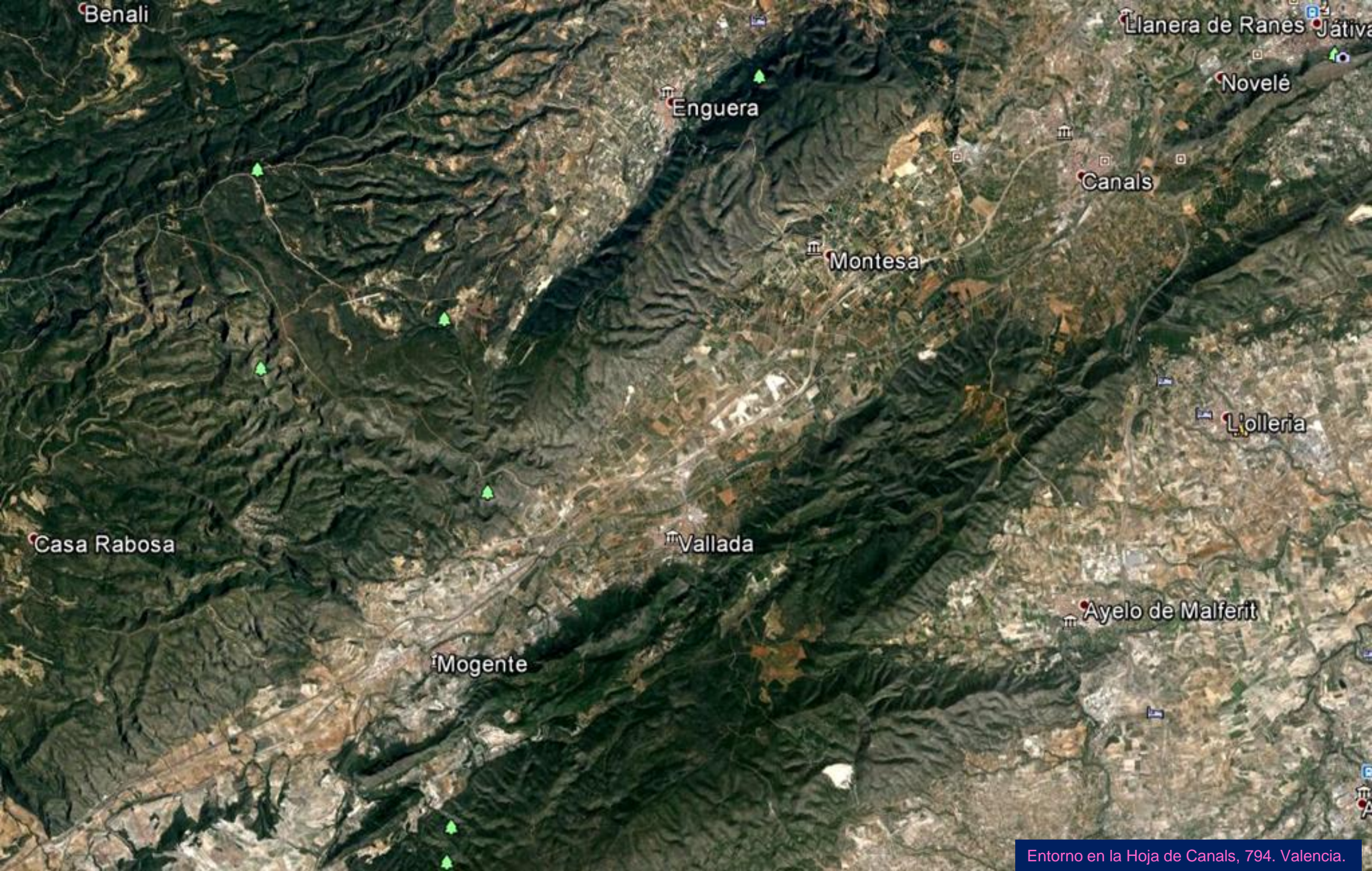
Dolomías del Cenomaniense-Turonense, Cretácico Sup.
SE de Navalón de Arriba, Valencia. NE Hoja de Almansa.



Dolomías del Cenomaniense-Turonense, Cretácico Sup.
SE de Navalón de Arriba, Valencia. NE Hoja de Almansa.



Perspectiva desde el S de los relieves de calizas del Cretácico Inf. E de Cueva Negra, a 10 km al W de Mogente, Valencia. SE Hoja de Almansa.





Balma en las calizas del Albiense, Cretácico Inf. Barranco de La Carrasca. En el W de Enguera, Valencia. NW Hoja de Canals. (por Juan José Castellano- Google)



Calizas del Albiense, Cretácico Inf. Carretera local a Benalí, en el W de Enguera, Valencia. NW Hoja de Canals.

4 Google



Calizas y calcarenitas del Senoniense, Cretácico Sup. N de Enguera, Valencia. NW Hoja de Canals.



Arcillas, calizas lacustres y conglomerados del Plioceno, Neógeno, Terciario. W de Llanera de Ranes, Valencia. NE Hoja de Canals.

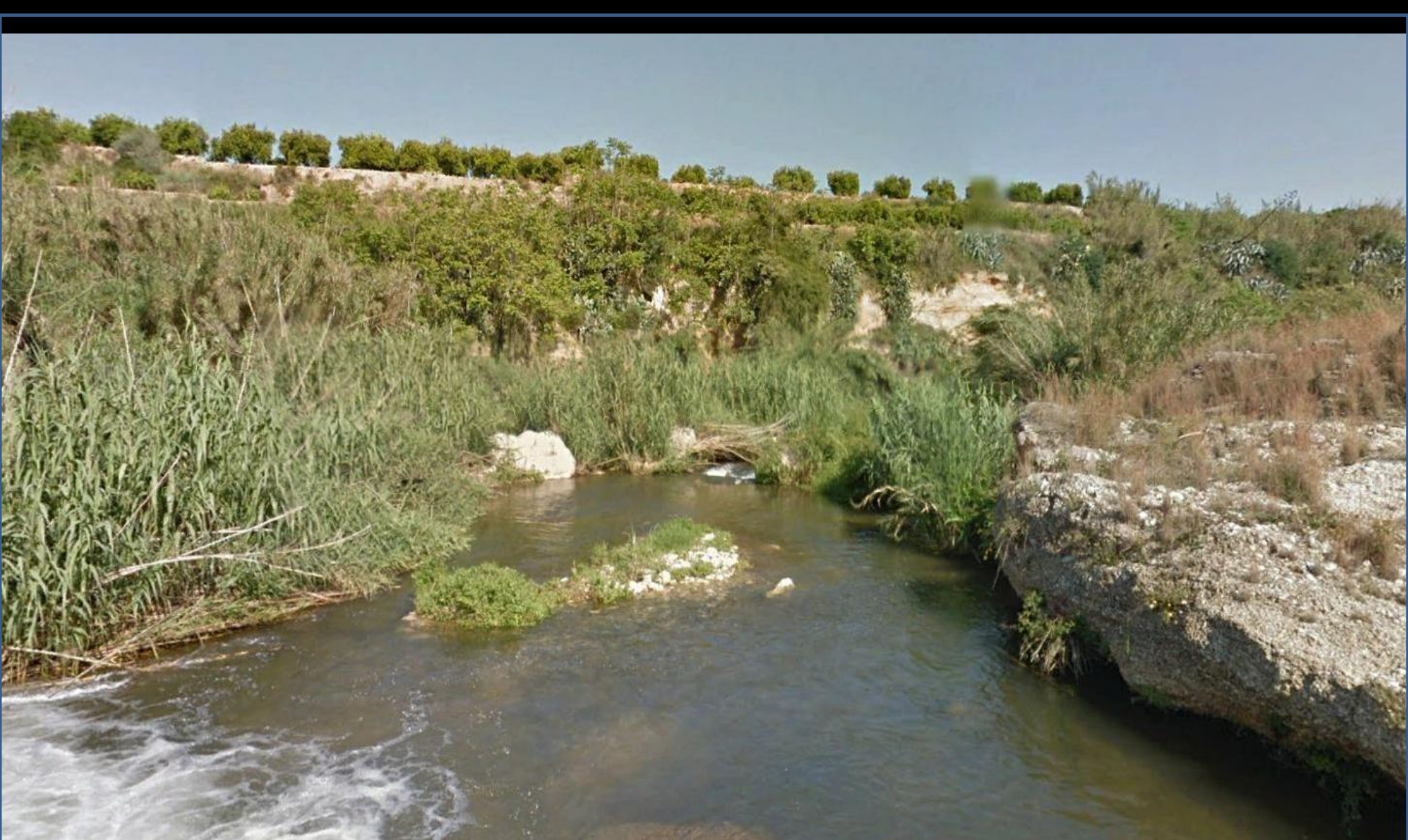




Arcillas, calizas, conglomerados y terra rossa del Plioceno, Neógeno, Terciario. W de Llanera de Ranes, Valencia. NE Hoja de Canals.



Margas azules y margas del Tortonense, Mioceno, Neógeno, Terciario. Autovía del Mediterraneo. Al W de Llanera de Ranes.



Río Cárnoles, al E de Llanera de Ranes, Valencia. NE Hoja de Canals.



Castillo de Játiva desde El Portet. Dolomías del Cenomaniense-Turonense, Cretácico Sup. NE Hoja de Canals. (por Ximo Ibiza-Google)



Sierra Vernisa-Bernisa -Novetlé. Y Peña San Diego, W de Xátiva, Valencia. Dolomías del Cenomaniense-Turonense, Cretácico Sup. NE Hoja de Canals. (por Ramón Sobrino Torren.-Google)

Mina de Sierra Vernisa-Bernisa -Novetlé. W de Xátiva, Valencia. Dolomías del Cenomaniense-Turonense, Cretácico Sup. NE Hoja de Canals. (por rafaxis-google)



Peña de San Diego. SW de Játiva, Valencia. Dolomías del Cenomaniense-Turonense, Cretácico Sup. NE Hoja de Canals. (por Ramón Sobrino Torren.-Google)



Areniscas y margas arenosas. Mioceno, Neógeno, Terciario.
NW de Alcudia de Crespins. Autovía Almansa-Xativa.



Terra rossa en las dolomicritas del Turoniense, Cretácico Sup.
Entre Enguera y Montesa, Valencia. Centro N Hoja de Canals.



Terra rossa en las dolomicritas del Turoniense, Cretácico Sup. Entre Enguera y Montesa, Valencia. Centro N Hoja de Canals.



Dolomicritas del Turoniense, Cretácico Sup. Entre Enguera y Montesa, Valencia. Centro N Hoja de Canals.



Cretácicos Sup. carbonatados, al NW de Montesa. NE Hoja de Canals.



Perspectiva desde el SE de las calizas del Cretácico Sup. Al NW de Montesa. Cambios de orientación de capas. NE Hoja de Canals.



Muela de Montesa, Valencia. Al NW. Calizas del Cretácico Sup. NE Hoja de Canals. (por Celaontinyent-Google)



Conglomerados y margas del Mioceno, Neógeno, Terciario.
SW de Alcudia de Crespins. Autovía Almansa-Xativa.



Río Albaida. NE de Canals, Valencia.
NE Hoja. (por Joaquim Naval-Google)



Dolomías del Cenomaniense-Turonense, Cretácico Sup. SE de Canals, A7, NE Hoja.



Panorámica Barranco de La Hoz. Enguera, Valencia. Calizas del Cretácico Sup. NW Hoja de Canals. Detalle. (por pas.cual/José Palau Domenech-google)



Barranco de La Hoz. Enguera, Valencia. Calizas del Cretácico Sup. NW Hoja de Canals. (por Jaime R. Perez/bornem-google)



Dolomías del Turoniense, Cretácico Sup. Enguera, Valencia.
W Hoja de Canals. (por Salvador Rafael Busó-Google)



Dolomicritas y calcarenitas del Cretácico Sup. Enguera, Valencia.
W Hoja de Canals. (por Salvador Rafael Busó-Google)



Cretácicos Sup. Dolomías y dolomicritas, sub-horizontales y relieves tabulares. Barranco de La Boquilla. Enguera, NW de Mogente, Valencia. / Perspectiva desde el W. Centro W Hoja de Canals. (por pas.cual-google)



Dolomías y dolomicritas del Cretácico Sup. Barranco de Boquilla, Enguera, NW de Mogente, Valencia. Centro W Hoja de Canals. (por bornem-google)



Cretácico Al W de Mogente; desde imagen Google a vista desde Autovía a Almansa. SW Hoja de Canals.



Areniscas y margas arenosas del Mioceno,
Terciario. W de L'Ollería. E Hoja de Canals.



Imagen partida de sinclinal y falla en las areniscas y margas arenosas del Mioceno, Terciario. W de L'Ollería. E Hoja de Canals.





Sinforma abierta. Biomicritas y arcillas. Cretácico Sup.-Paleógeno, Terciario. F. Garumniense. NW de L'Ollería, Valencia. E Hoja de Canals.



Boca N Túnel de L'Ollería. Biomicritas del Cretácico Sup. NE- Hoja- de Canals.NE- Hoja- de Canals.



Obras de acondicionamiento en plano de falla en dolomías grises del Cretácico Sup. Junto boca N. Túnel de L'Ollería. NE- Hoja- de Canals.



Dolomías grises del Cretácico Sup. Muy tectonizadas. Cerca de la boca N. Túnel de L'Ollería. NE- Hoja- de Canals.



Cabalgamiento en las dolomías grises del Cretácico Sup.
Cerca de la boca N. Túnel de L'Ollería. NE- Hoja- de Canals.



Calcirruditas y margas del Serravallense, Mioceno Med.-Sup. Terciario. / Detalle. NW de L'Ollería, Valencia. E Hoja de Canals.





Biomicritas con intraclastos del Senoniense, Cretácico Sup.
El Castillo. S de Vallada, Valencia. (por fpbraiden-google)



Biomicitas y calcarenitas- sub-verticales y con bajo buzamiento- del Senoniense, Cretácico Sup., y fallas. SE de Vallada, Valencia. SW Hoja de Canals. /Detalle. (por Joaquim Naval-Google)



Biomicrocitas y calcarenitas- sub-verticales y con bajo buzamiento- del Senoniense, Cretácico Sup., y fallas. Penyó. SE de Vallada, Valencia. SW Hoja de Canals. (por Elsenito-Google)



Detalle de anterior: Peña del Águila y Penyó. Biomicrotas y calcarenitas- sub-verticales y con bajo buzamiento- del Senoniense, Cretácico Sup. S de Vallada, Valencia. SW Hoja de Canals. (por Vilaubí-Google)



La Vall de Albaida y El Benicadell, Valencia.
SE Hoja de Canals. (por kike_gs-google)



Meandros del Río Clariano. S de Ayelo de Malferit. Alineación en las calizas Cretácicas del S. E de Hoja de Canals.



Biomicitas- calizas- del Senoniense, Cretácico Sup. Puntal del Besot. W de Ayelo de Malferit. E Hoja de Canals



Detalle de las biomicritas- calizas- del Senoniense, Cretácico Sup., y falla. S del Puntal del Besot. W de Ayelo de Malferit. E Hoja de Canals



Inestabilidad de ladera en las areniscas y margas arenosas del talud en El Terciario al W de Ayelo de Malferit. E Hoja de Canals



Pliegue en las biomicroritas y calcarenitas del Senoniense, Cretácico Sup. / Detalle. S de Cabezo Gordo. SW de Ayelo de Malferit, Valencia. SE Hoja de Canals.





Cantera en las biomicritas y calcarenitas del Senoniense, Cretácico Sup. S de Cabezo Gordo. SW de Ayelo de Malferit, Valencia. SE Hoja de Canals.



Dolomías del Cenomaniense-Turonense y biomicritas y calcarenitas del Senoniense, Cretácico Sup. Por el Barranco al SE de Mojente, Valencia. SW Hoja de Canals.



Zona de cabalgamientos. Dolomías del Cenomaniense-Turonense y biomicritas y calcarenitas del Senoniense, Cretácico Sup. Por el Barranco al SE de Mojente, Valencia. SW Hoja de Canals.



Dolomías del Cenomaniense-Turonense y biomicritas y calcarenitas del Senoniense, Cretácico Sup. Por el Barranco al SE de Mojente, Valencia. SW Hoja de Canals.



Margas dolomíticas falladas del Cretácico Sup. S de Mogente. SW Hoja de Canals.



Procesos karsticos en las dolomías grises, dolomicritas y margas dolomíticas del Cretácico Sup. S de Mogente. SW Hoja de Canals.

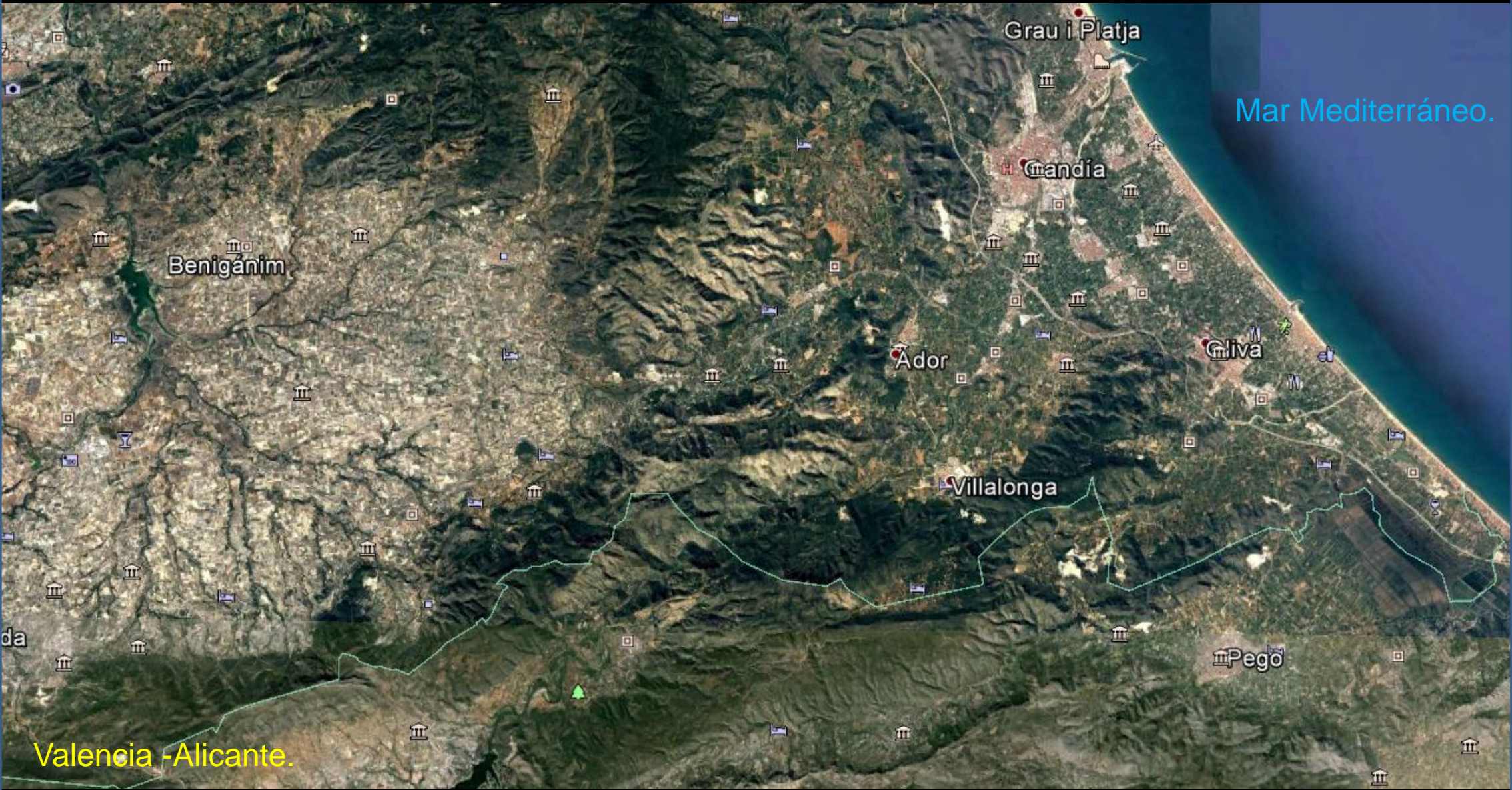


Dolomicritas y margas dolomíticas del Cretácico Sup. S de Mogente, SW Hoja de Canals.

CV/551



Procesos karsticos en las dolomías grises, dolomicritas y margas dolomíticas del Cretácico Sup. S de Mogente. SW Hoja de Canals.



Mar Mediterráneo.

Benigánim

Graü i Platja

Gandia

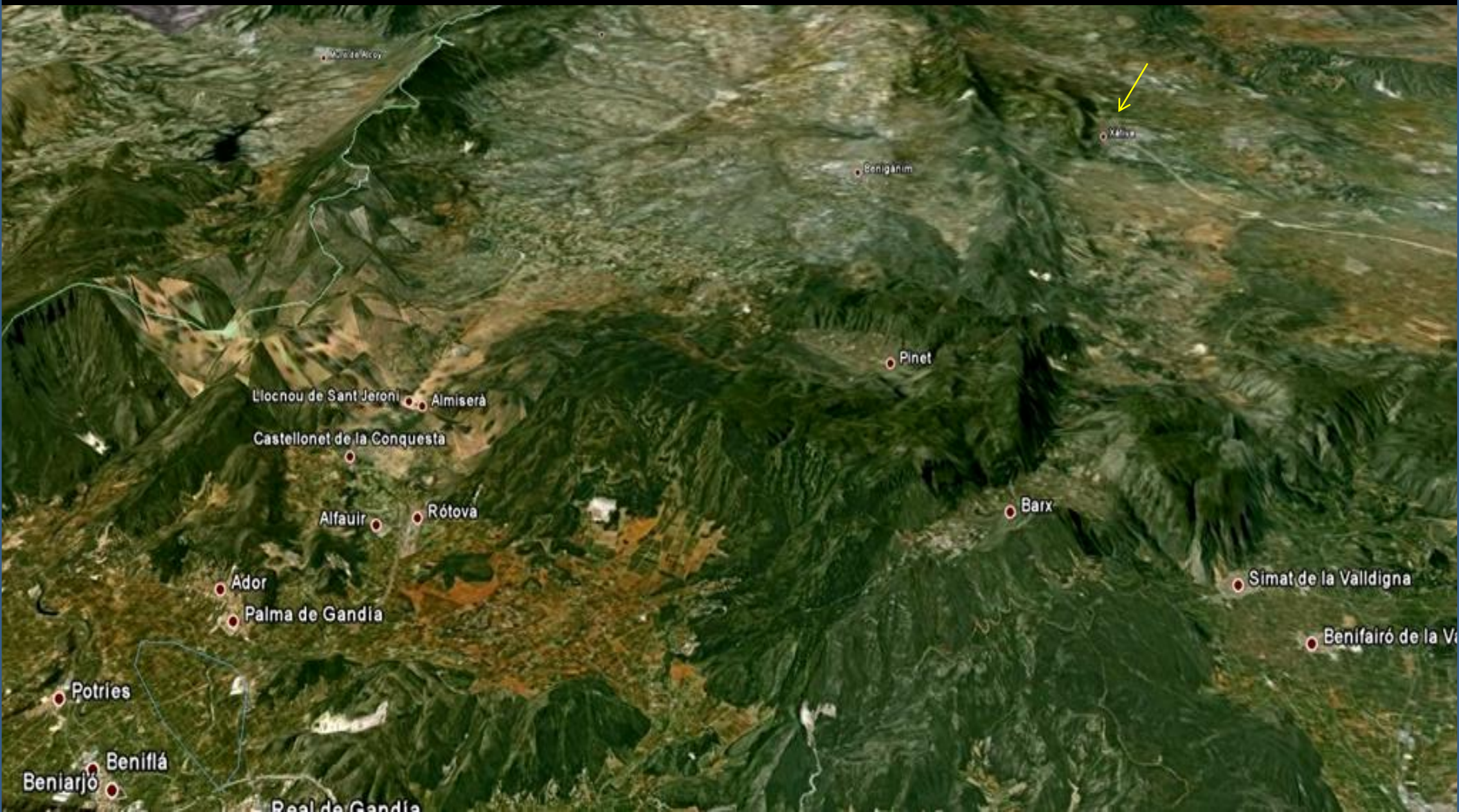
Ador

Oliva

Villalonga

Pegò

Valencia - Alicante.



Perspectiva desde el NE. Relieve
realzado. Hoja de Jativa,



Serra Grossa (por javi.gar-
google). Hoja de Játiva



Relieves calizos- dolomíticos, Cretácico Sup., del Alto de La Selleta, al S de Barig. NE Hoja de Játiva



En la Sierra del Castillo de Játiva, Valencia. Dolomías y calizas del Coniaciense-Santoniense, Cretácico Sup. NW Hoja. (por Péter Rúnar Guönason-Google)



Perspectiva desde el SW – relieve realzado- al NE de los relieves sobre todo cretácicos. Junto a Játiva- Xàtiva- NW Hoja.



Río Albalá. Al SE de Játiva. NW
Hoja. (por Ximo Ibiza-Google)



A la Izq. Pla de Benavent. Barranco al SE de Genovés, N de Las Baterías. Valencia.
Dolomías y calizas del Coniaciense-Santoniense, Cretácico Sup. NW Hoja de Játiva.



Detalle en la anterior: Barranco al SE de Genovés, N de Las Baterías. Valencia.
Dolomías y calizas del Coniaciense-Santoniense, Cretácico Sup. NW Hoja de Játiva.



Cerca de la anterior, Barranco al SE de Genovés, N de Las Baterías. Valencia. Dolomías y calizas- tectonizadas, del Coniaciense-Santoniense, Cretácico Sup. NW Hoja de Játiva.



Cerca de la anterior, Barranco al SE de Genovés, N de Las Baterías. Valencia. Dolomías y calizas- tectonizadas, del Coniaciense-Santoniense, Cretácico Sup. NW Hoja de Játiva.



Cerca de la anterior, Barranco al SE de Genovés, N de Las Baterías. Valencia. Dolomías y calizas- tectonizadas, del Coniaciense-Santoniense, Cretácico Sup. NW Hoja de Játiva.



Calizas del Cretácico Sup.-tectonizadas-. Barranco al SE de Genovés, N de Las Baterías. Puerto de Beniganim, Valencia. NW Hoja de Játiva.



Calizas masivas del Campaniense, Cretácico Sup. Barranco al SE de Genovés, N de Las Baterías. Puerto de Beniganim, Valencia. NW Hoja de Játiva.



Procesos karsticos en las calizas/dolomías de Cretácico Sup.
Pla de Benavent. Al SE de Genovés. NW Hoja de Játiva



Calizas/dolomías, algo arenosas, del Cretácico Sup. Pla de Benavent. Al SE de Genovés. NW Hoja de Játiva



Calizas/dolomías del Cretácico Sup, y falla. Pla de Benavent. Al SE de Genovés. NW Hoja de Játiva



Inflexiones, y espejos de falla, en las capas de calizas/dolomías, del Cretácico Sup. y falla. Pla de Benavent. Al SE de Genovès. NW Hoja de Játiva



Mallazo de protección en las calizas/dolomías, en cabalgamiento, del Cretácico Sup, y falla. Pla de Benavent. Al SE de Genovés. NW Hoja de Játiva



Zona de falla entre las calizas del Campaniense y las del Maestrichtiense, Cretácico Sup. S Pla de Benavent. Al SE de Genovés. NW Hoja de Játiva



Dolomías/calizas del Cretácico Sup. W Sierra del Buscarró, N de Pinet, Valencia N Centro Hoja de Játiva.



Dolomías/calizas del Cretácico Sup. W Sierra del Buscarró, N de Pinet, Valencia N Centro Hoja de Játiva.



Dolomías/calizas del Cretácico Sup. Coll del Cargol, Barx, Valencia. Alto de La Selleta. NW Hoja de Gandía. (por Gabriel Máñez-Google)



La Drova

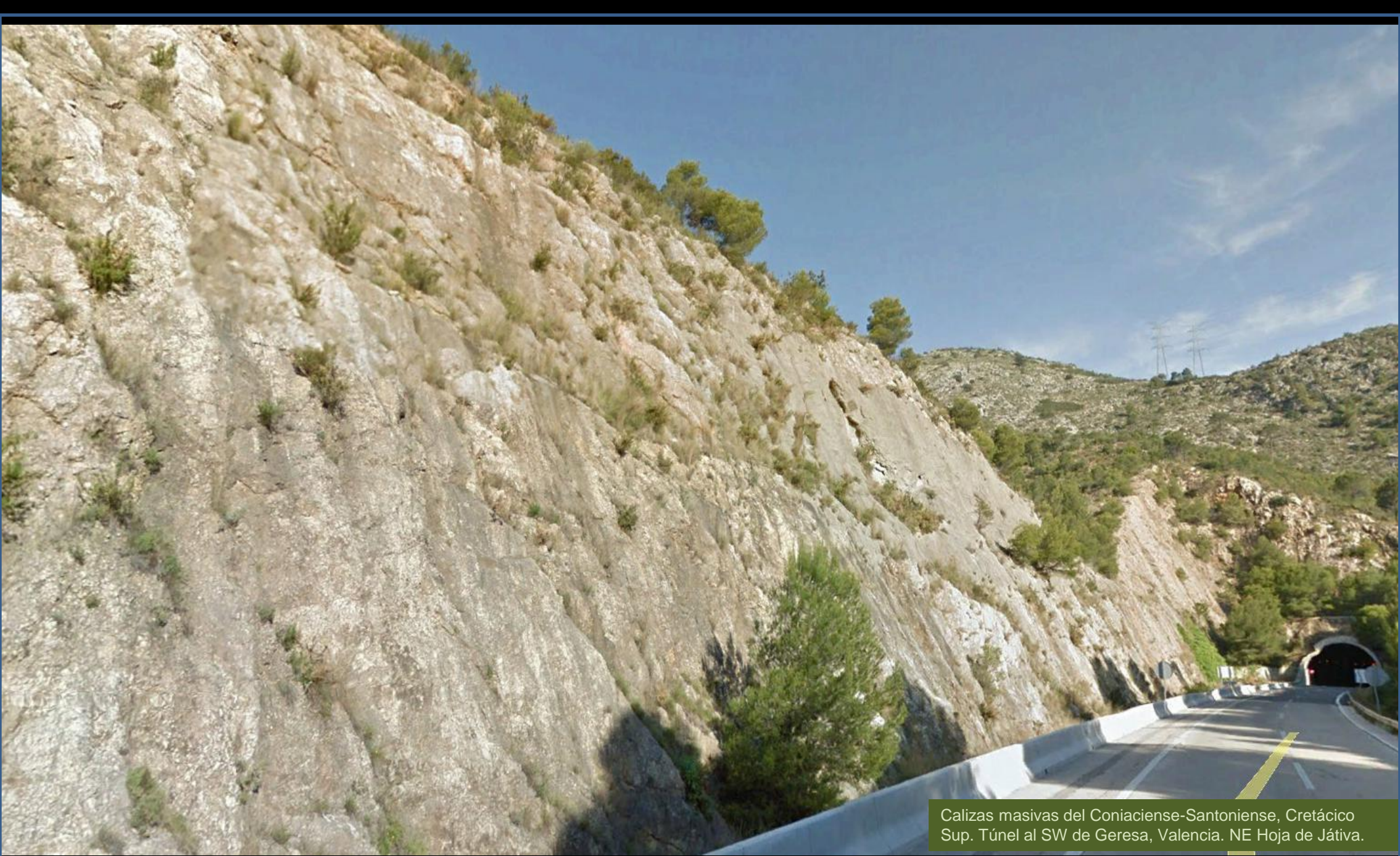
Direccionalidad de las discontinuidades: En las dolomías/calizas del Cretácico Sup. Barx, Valencia. NW Hoja de Gandía.



Marzuquera Alta, W de Gandía, N de Rótova, Valencia.
Dolomías/calizas del Cretácico Sup. (por Voyageuret-Google)



La Peña Roja. Calizas masivas del Cretácico Sup. NW de Beniopa, Valencia. NE Hoja de Játiva. (por Josep Lluís-Google)



Calizas masivas del Coniaciense-Santoniense, Cretácico Sup. Túnel al SW de Geresa, Valencia. NE Hoja de Játiva.



Salida S del Túnel de la Autopista del Mediterraneo, en calizas y dolomías del Cretácico Sup., y glacis Cuaternario. Al S de Xeresa, NW de Beniopa. NE Hoja de Játiva.



Molló de La Creu. W de Gandía, NW de Beniopa, Valencia. Calizas masivas del Coniaciense-Santoniense, Cretácico Sup. NE Hoja de Játiva. (por Voyageuret-Google)



Sierra Falconera. Calizas masivas del Coniaciense-Santoniense, Cretácico Sup. W de Beniopa, Valencia. NE Hoja de Játiva. (por Josep Lluís-Google)



Fallas en las calizas del Cretácico Sup. Barranco al SE de Genovés, N de Las Baterías. Puerto de Beniganim. Valencia. NW Hoja de Játiva.



Peña El Aventaor. Calizas del Cretácico Sup. Sierra Gorda. NW de Beniganim, Valencia. NW Hoja de Játiva. (por K.Sanchis-Google)



Loma Larga desde el S. NE de Luchente, Valencia.
Centro N Hoja de Játiva. Calizas del Cretácico Sup.



Dolomías y calizas del Coniaciense-Santoniense, Cretácico Sup. Sierra Falconera desde el W de Benirredrá, Valencia. NE Hoja de Játiva. (por Traveleret-Google)



Proceso kárstico en las calizas del Aptiense-Albiense, Cretácico Inf. W de Benirredrà, Valencia. NE Hoja de Játiva. (por Viajestic-Google)



Gunitado en las calizas del Aptiense-Albiense, Cretácico Inf. Carretera de circunvalación. W de Benirredrá, Valencia. NE Hoja de Játiva. (por Traveleret-Google)



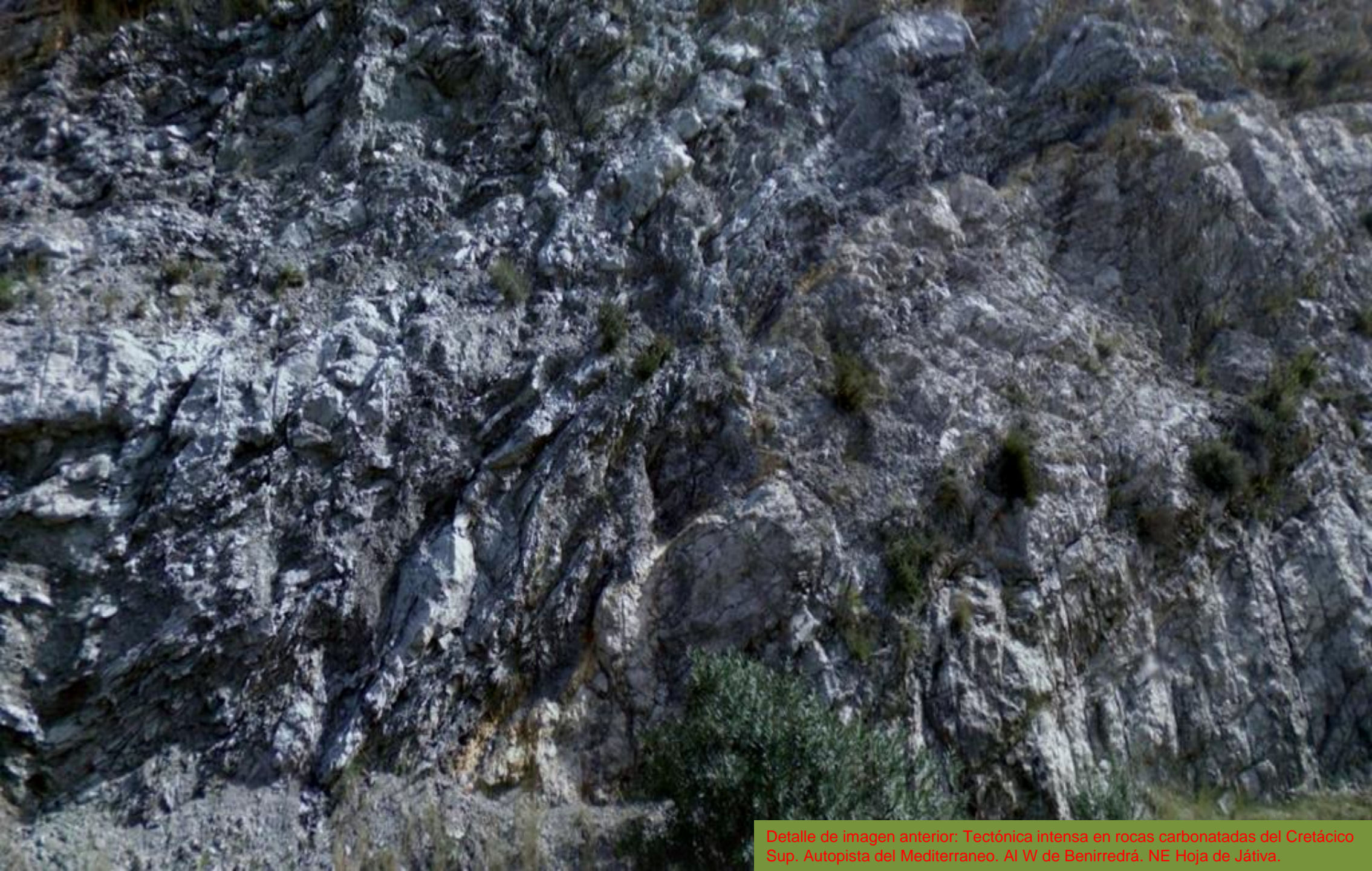
Surgencias de agua en las calizas- dolomías del Cretácico Sup.
Autopista del Mediterraneo. Al W de Benirredrá. NE Hoja de Játiva.



Desprendimiento en las calizas- dolomías del Cretácico Sup.
Autopista del Mediterraneo. Al W de Benirredrà. NE Hoja de Játiva.



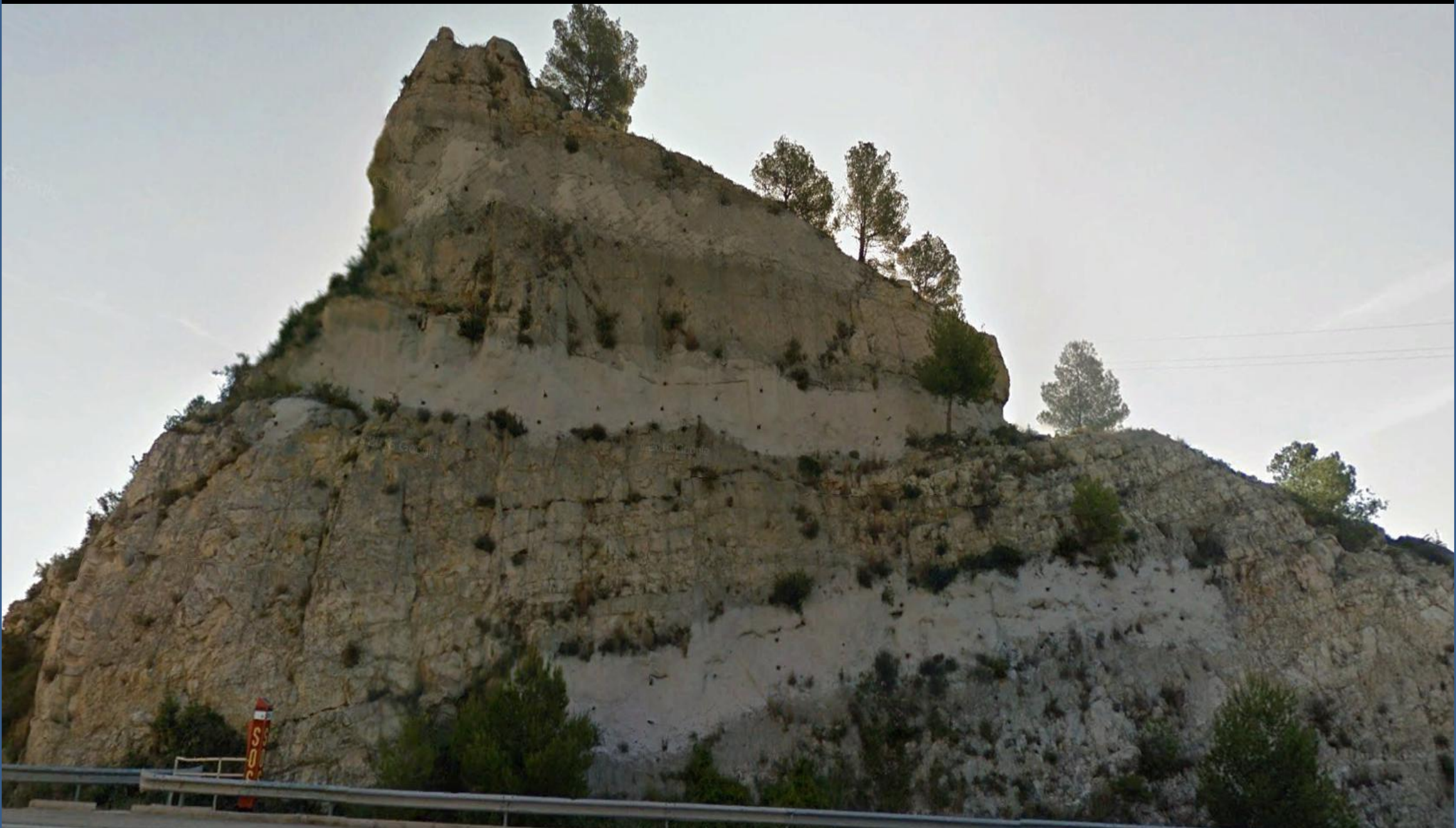
Tectónica intensa en las rocas carbonatadas del Cretácico Sup.(imagen partida). Autopista del Mediterraneo. Al W de Benirredrá. NE Hoja de Játiva.



Detalle de imagen anterior: Tectónica intensa en rocas carbonatadas del Cretácico Sup. Autopista del Mediterraneo. Al W de Benirredrá. NE Hoja de Játiva.



Calizas Aptiense-Albiense, Cretácico Inf. Ap7. NW de Real de Gandía, Valencia NE Hoja de Játiva.



Detalle de anterior: Mallazo y gunitado en tramos del talud de calizas Aptiense-Albiense, Cretácico Inf. Ap7. NW de Real de Gandía, Valencia NE Hoja de Játiva.



Zona fallada en las rocas carbonatadas del Cretácico Sup. Autopista del Mediterraneo. Al SW de Benirredrá. NE Hoja de Játiva.



Detalle de anterior: Tectónica de compresión en las calizas del Cretácico. Ap7. NW de Real de Gandía, Valencia NE Hoja de Játiva.



Calizas del Maestrichtiense, Cretácico Sup. Al NW de Bellús W hoja de Játiva.

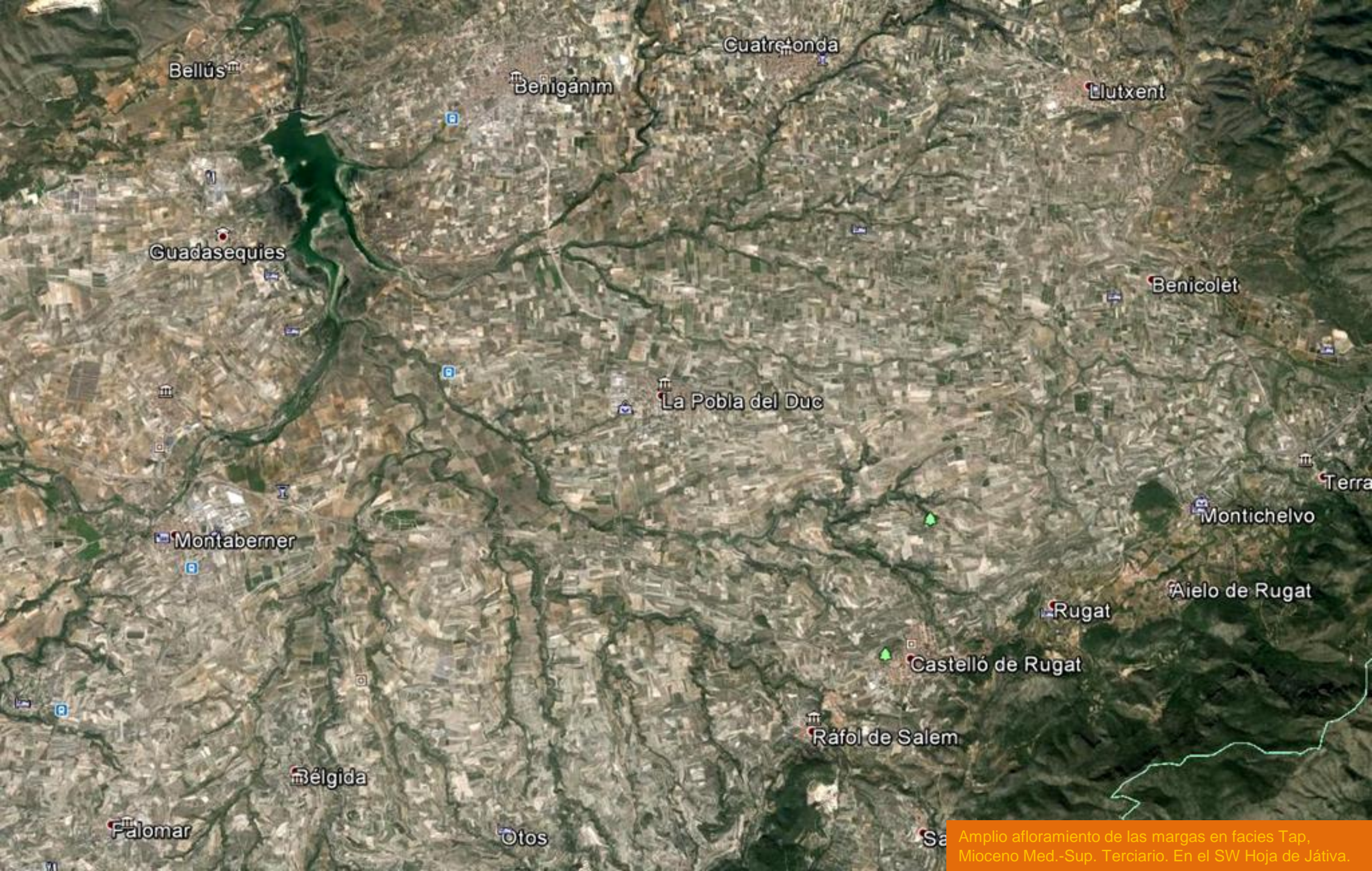


Embalse de Bellús desde el N. NW Hoja de Jativa



Cerrada del Embalse de Bellús, Valencia. NW Hoja de Játiva. (por Raul Sanfelix/montosangandia-Google)





Amplio afloramiento de las margas en facies Tap, Mioceno Med.-Sup. Terciario. En el SW Hoja de Játiva.



Llanura de materiales del Mioceno Med.-Sup., Terciario, y Cuaternarios fluviales. Benicolet, Valencia. Centro Hoja de Játiva. (por fdiago-google)



Dos taludes con margas – Tap- del Mioceno, Terciario. SW La Pobla del Duc. Valencia. SW Hoja de Játiva.





Río Vernisa, al SW de Rótova, Valencia. Entre calizas verticales del Cretácico Sup. SE Hoja de Játiva.



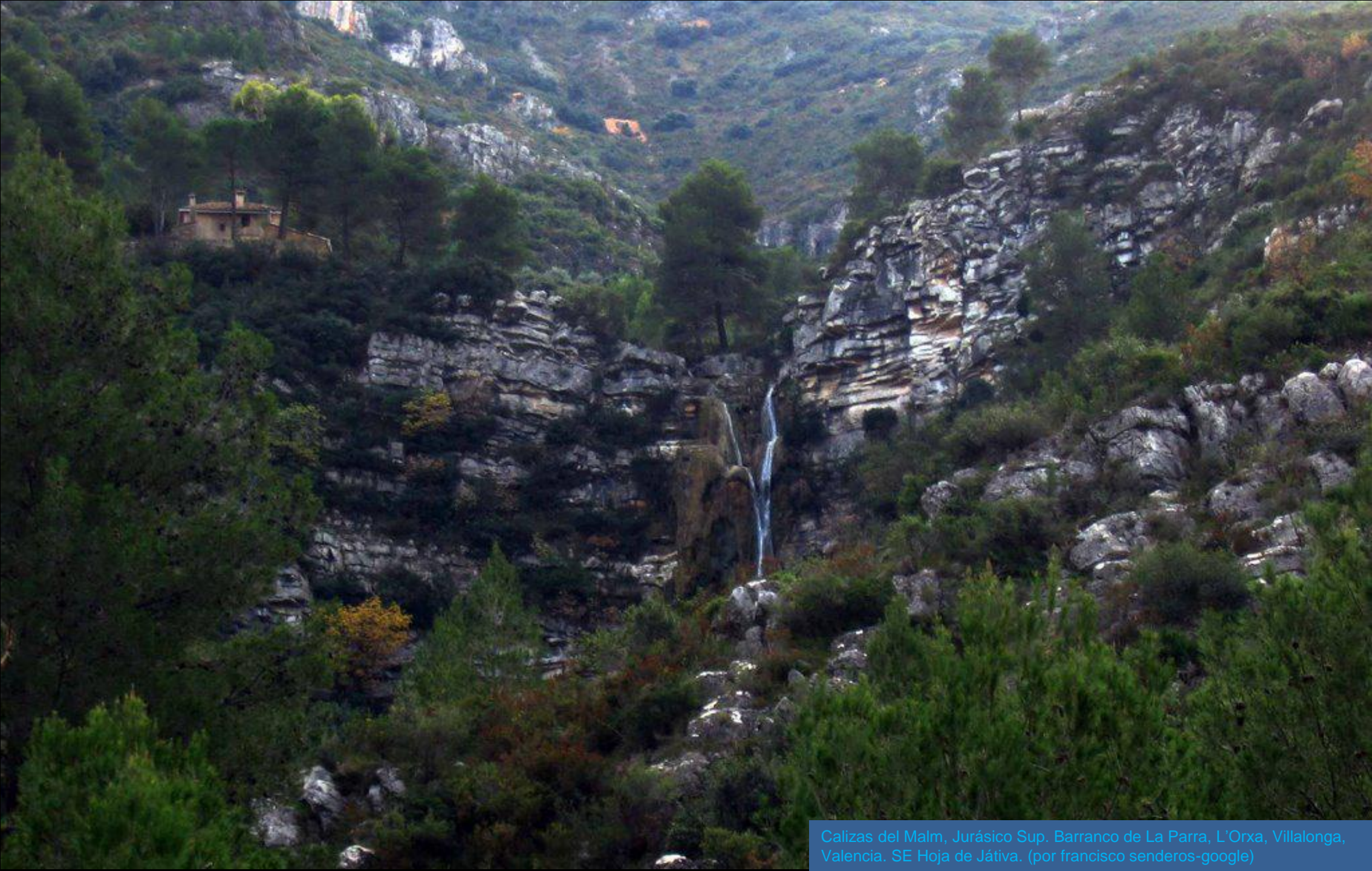
Relieves de dolomías y calizas del Cretácico Sup. N de Lugar Nuevo de San Jerónimo, SW de Rótova, Valencia. En los meandros del Río de Rótova.



Calizas Aptiense-Albiense, Cretácico Inf. Sierra de Ador. SE de Castellonet, Valencia. SE Hoja de Játiva.



Racó del Duc, Ríó Serpis por entre Jurásicos. Villalonga, Valencia. SE Hoja de Játiva. (por Oscar Marti-Google)



Calizas del Malm, Jurásico Sup. Barranco de La Parra, L'Orxa, Villalonga, Valencia. SE Hoja de Játiva. (por francisco senderos-google)



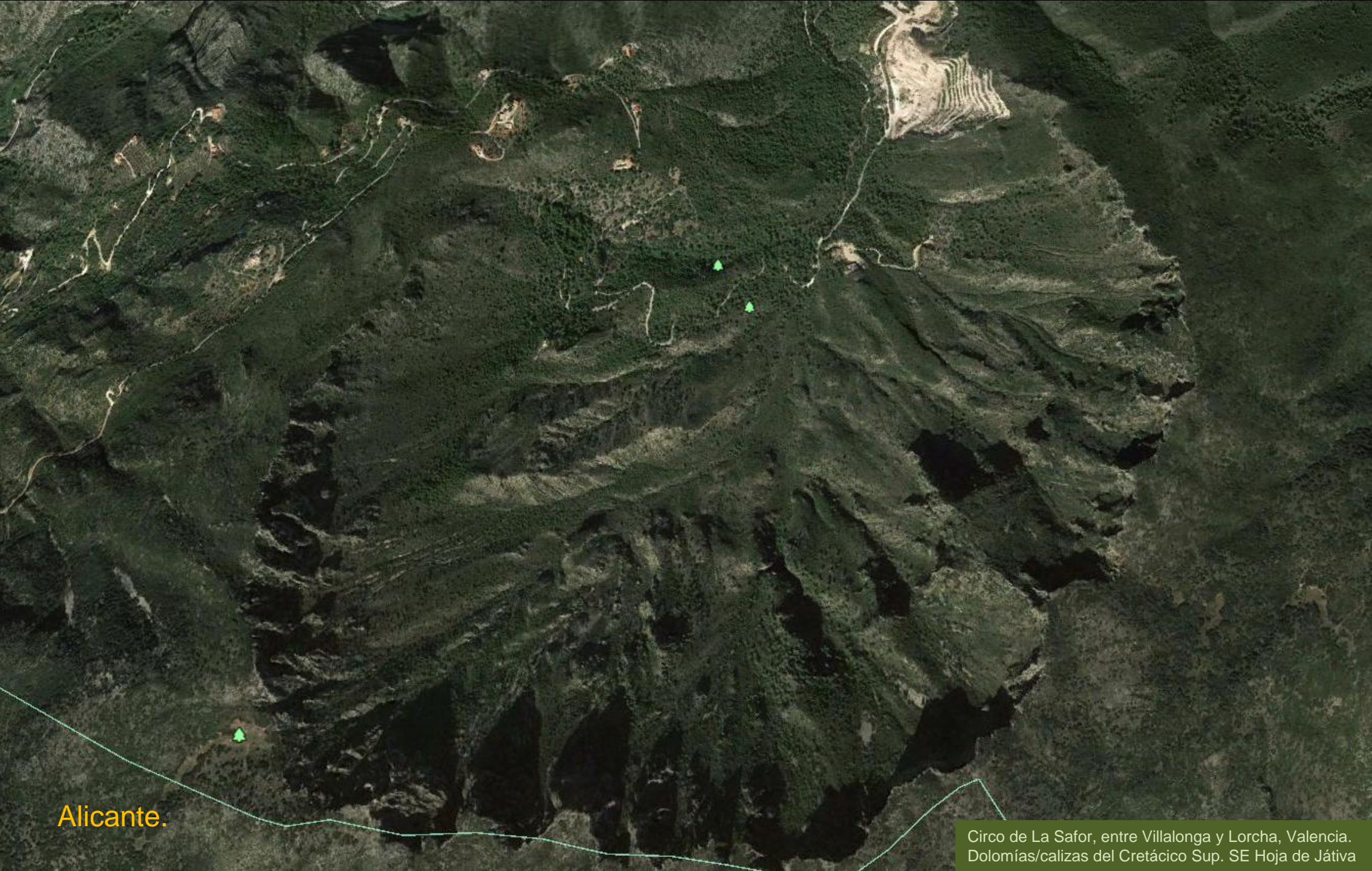
Explotación de las calizas y dolomías del Cretácico Inf. Al SW de Villalonga , SE Hoja de Játiva.



Desde la explotación anterior, Sierra de La Azafor, Cretácico Inf. Al SW de Villalonga . SE Hoja de Játiva.



Hacia la Sierra de Ador. Jurásicos y Cretácicos. En el S de la Provincia. Barranco Río Serpis. SE de Hoja de Játiva.



Alicante.

Circo de La Safor, entre Villalonga y Lorcha, Valencia.
Dolomías/calizas del Cretácico Sup. SE Hoja de Játiva



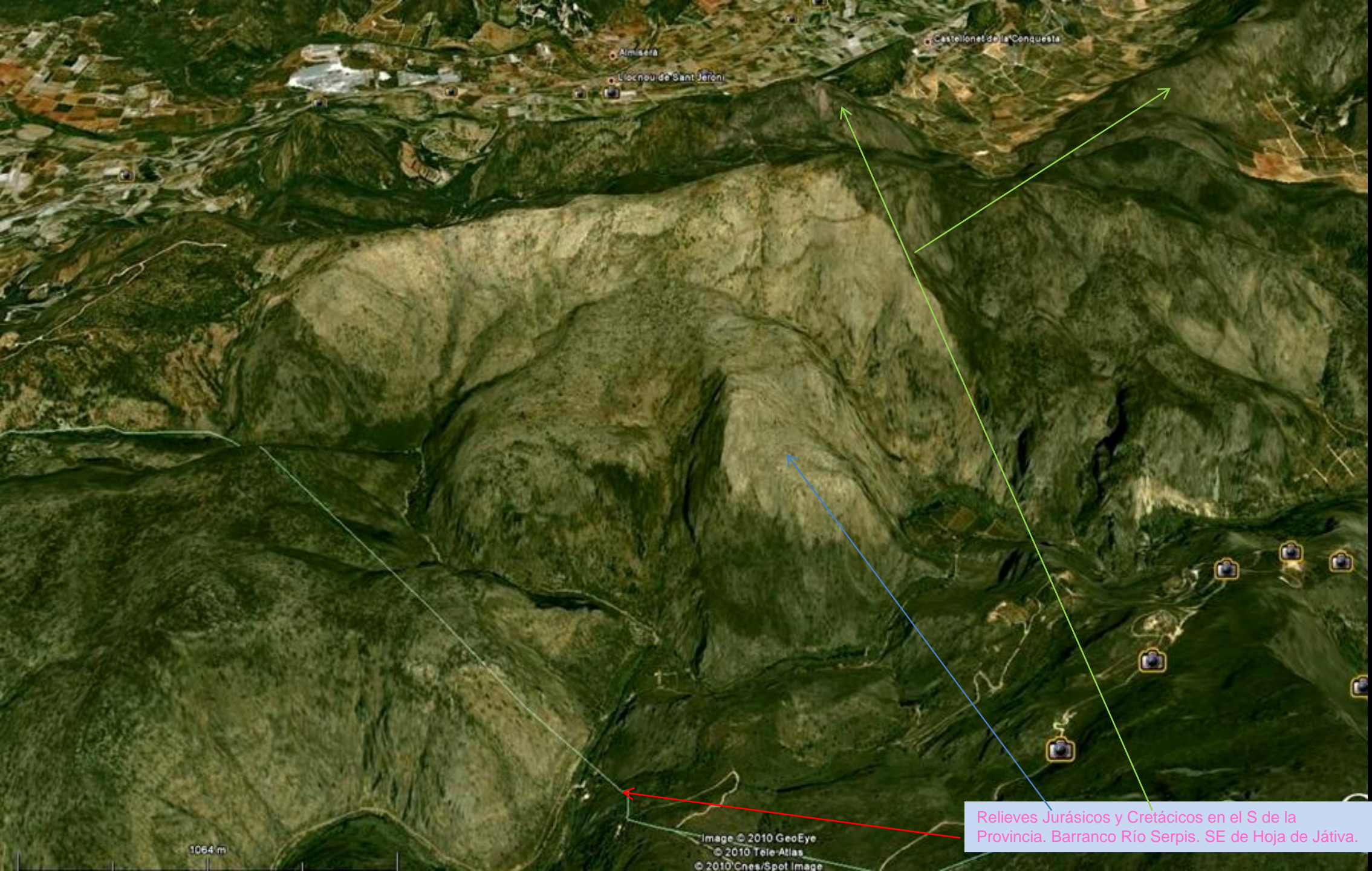
Circo de La Safor, entre Villalonga y Lorcha, Valencia. Dolomías /calizas del Cretácico Sup. Río Serpis. SE Hoja de Játiva



Detalle de las paredes carbonatadas del Cretácico Sup. Del Circo de La Safor, entre Villalonga y Lorcha, Valencia. SE Hoja de Játiva. (por juan pedro rubio led.-google)



Detalle de las paredes carbonatadas del Cretácico Sup. Del Circo de La Safor, entre Villalonga y Lorcha, Valencia. SE Hoja de Játiva. (por José Palau Domenech-Google)



Almiserà

Llocnou de Sant Jeroni

Castellonet de la Conquesta

1064 m

Image © 2010 GeoEye
© 2010 Tele-Atlas
© 2010 Cnes/Spot Image

Relievs Jurásicos y Cretácicos en el S de la Provincia. Barranco Río Serpis. SE de Hoja de Játiva.



Dolomías brechoides del Cenomaniense-Turonense, Cretácico Sup. S de Ayelo de Rugat, Valencia. S Centro Hoja de Játiva.



Explotación de las arcillas versicolores del Keuper, Triásico Sup., y de las calizas del Malm, Jurásico Sup. S de Rugat, Valencia. S Hoja de Játiva.



Explotación del Keuper al E de Castellón de Rugat, Valencia. Centro S Hoja de Játiva.



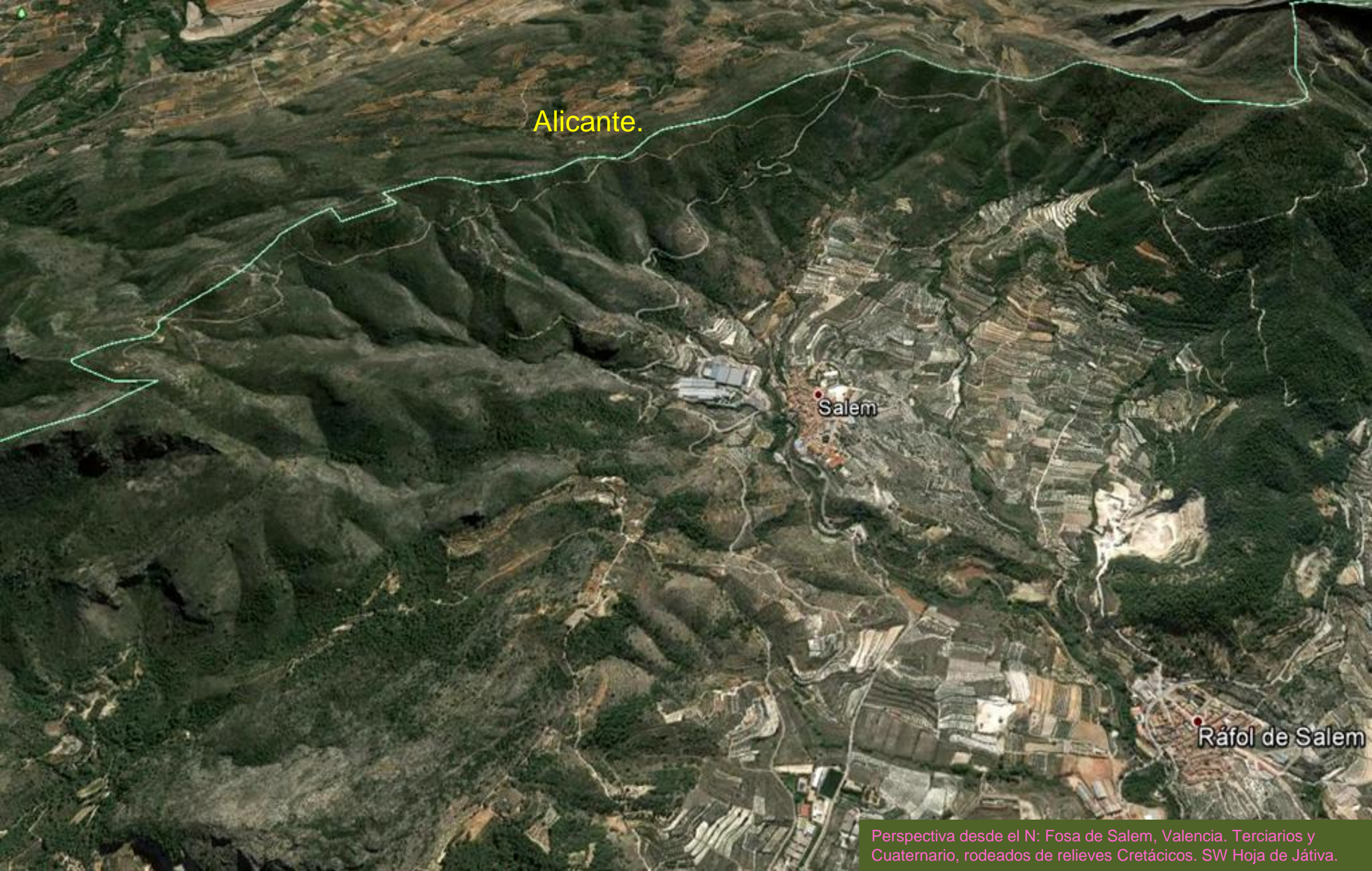
Detalle de anterior. Explotación del Keuper al E de Castellón de Rugat, Valencia. Centro S Hoja de Játiva.



Calizas marmóreas blancas del Coniaciense-Santoniense, Cretácico Sup. ESE de Salem, Valencia. SW Hoja de Játiva. (por Ricardo Tormo-Google)



Zona N del Benicadell, Sierra de Marchalets, en Beniatjar, Valencia. Terciarios y Cretácicos. SW Hoja de Játiva. (por Los senderos de osno-google)



Alicante.

Salem

Ráfol de Salem

Perspectiva desde el N: Fosa de Salem, Valencia. Terciarios y Cuaternario, rodeados de relieves Cretácicos. SW Hoja de Játiva.



Calizas del Cretácico Inf. Al SE de Salem. S Hoja de Játiva.



Dejemos las bellezas para otro momento y ahora vamos al archivo 11 (por kike_gs- Google)

Otros Paseos Geológicos de esta colección.

Disfrutar la Geología de Castellón, Valencia y Alicante. (1848)

Salir al campo. (236)

Geología por El Cantábrico. (593)

Paseo Geológico por A Coruña. (396)

Paseo Geológico por Granada. (515)

Paseo Geológico por el N de Huelva. (226)

Paseo Geológico por Cádiz y Sur de Huelva. (639).

Paseo Geológico por Málaga. (441)

Paseo Geológico por Almería. (476)

Paseo Geológico por Los Pirineos Occidentales. (189)

Paseo Geológico por la Andalucía de Jaén, Córdoba y Sevilla. (1577)

Paseo Geológico por el Norte de León. (592).

Paseo Geológico por Asturias y León. (1715)

Paseo Geológico por Madrid y Sierra de Guadarrama. (331)

Paseo Geológico por Cuenca. (555)

Paseo Geológico por Navarra. (408)

Paseo Geológico por Islas Canarias. (1244)

Paseo Geológico por Salamanca. (644)

Paseo Geológico por Teruel. (705)

Paseo Geológico por La Ibérica Occidental- Burgos, La Rioja y Soria. (1190)

Paseo Geológico por La Cataluña Costera (Barcelona, Gerona, Tarragona)- y Apuntes para Lérida. (1609)

Paseo Geológico por Las Islas Baleares. (815)

Paseo Geológico por Murcia y Albacete. (1073)

Paseo Geológico por Extremadura. (1585)

Paseo Geológico por Lugo, Orense y Pontevedra. (1440)

Paseo Geológico por Zamora, Palencia, Valladolid, Segovia y Ávila. (1933)

Paseo Geológico por Zaragoza y Huesca. (2442)

Paseo Geológico por Guadalajara. (751)

Paseo Geológico por Ciudad Real. (510)

Paseo Geológico por Toledo. (444)

Paseo Geológico por Pirineos Centrales y Andorra. (1144)

Paseo Geológico por Álava, Cantabria, Vizcaya y Guipuzcoa. (1055) (Total España-29321)

Paseo Geológico por Lérida,/Lleida. (1028)

Paseo Geológico por Castellón. (1229)

Y también te puedes pasear por Marte (1462+ 300) y El Universo (1500) (Total E+ Cosmos- 32583)