



Paseo Geológico por Valencia.

Per Luis Angel Alonso Matilla.

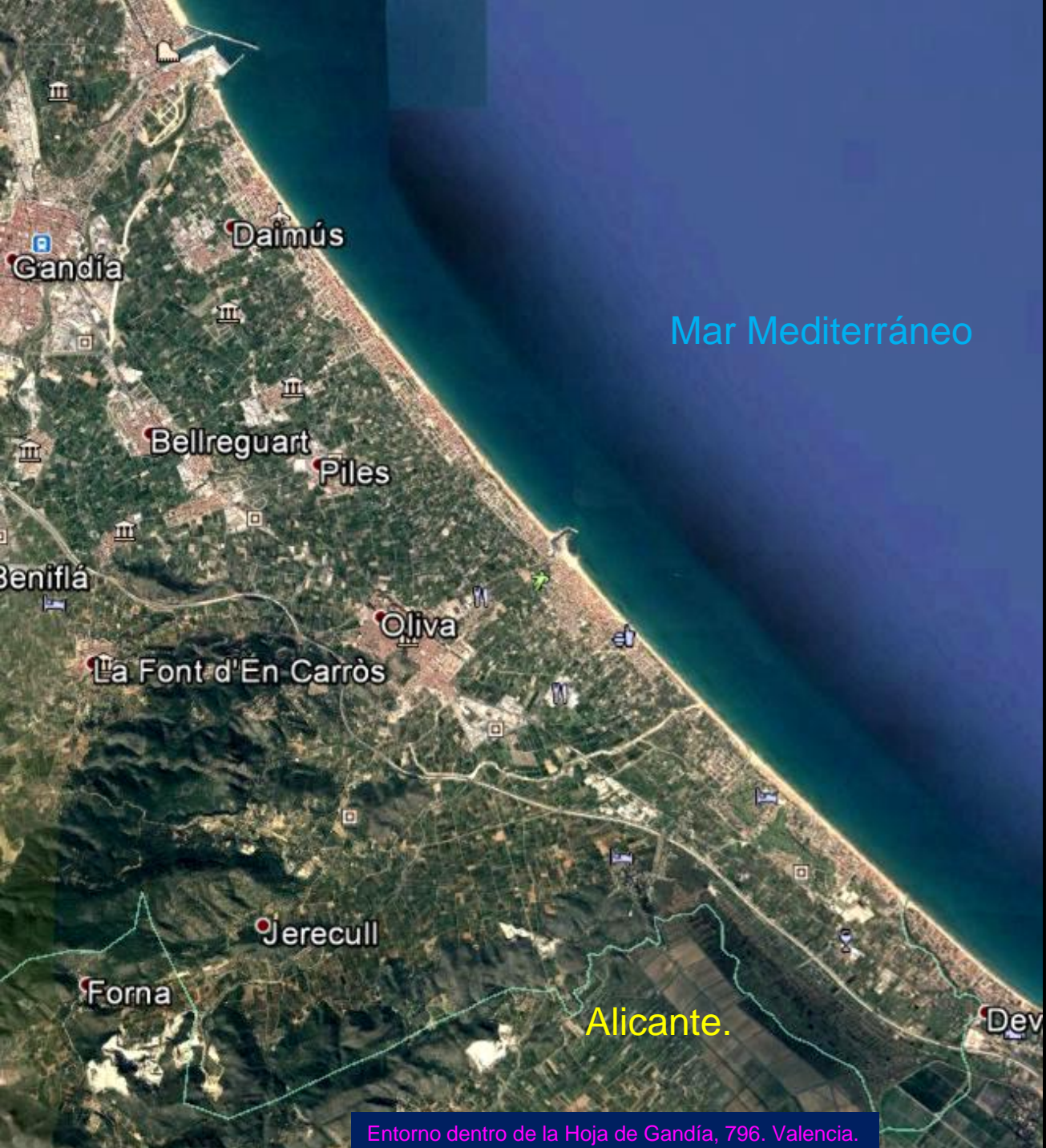
Marjal de Gandia. (por Joan Ginestar-Google)

Archivo 11.



Con este archivo 11 finalizamos este Paseo Geológico por Valencia. Como ya has ido viendo la provincia se encuentra enormemente lejos del estereotipo de ser 'la paella y cierta playa', y por ello es señal de que no se la conoce. Ojalá que entre todos hagamos que la gente recorra sus muchos y tan variados interiores y disfruten de contemplar casi todos los materiales de la Columna Geológica, desde el Precámbrico hasta el Cuaternario. No hay rocas de la familia del granito, pero si rocas volcánicas y tantas estructuras tectónicas al descubierto que es como si la tierra misma te quisiera enseñar las bellezas de La Geología. Bueno, para este último archivo debes antes consultar las siguientes Hojas Geológicas del Igme: Gandía, 796; NE de la de Caudete, 819; Mitad N de la de Onteniente, 820 y esquina NW de la de Alcoy, 821.

Y disfruta y comparte con fotos. Ten en cuenta que lo que yo hago no es más que invitar al campo a los demás, pero este nunca se acaba ..y cambia tanto. Un abrazo de Luis Angel Alonso Matilla.



Mar Mediterráneo

Alicante.



Castell de Bairén, calizas –karstificadas- del Senoniense, Cretácico Sup. Gandía. NW Hoja. (por Traveleret-Google)

Entorno dentro de la Hoja de Gandía, 796. Valencia.



Mar Mediterráneo

Perspectiva- relieve realzado- desde el E de la zona costera entre Gandía y la marjal de Pego –población de Alicante. Hoja de Gandía.



Llanura a Gandía y playa. Cuaternarios. Carretera de La Séquia del Rei. NW Hoja. (por Voyageuret-Google)

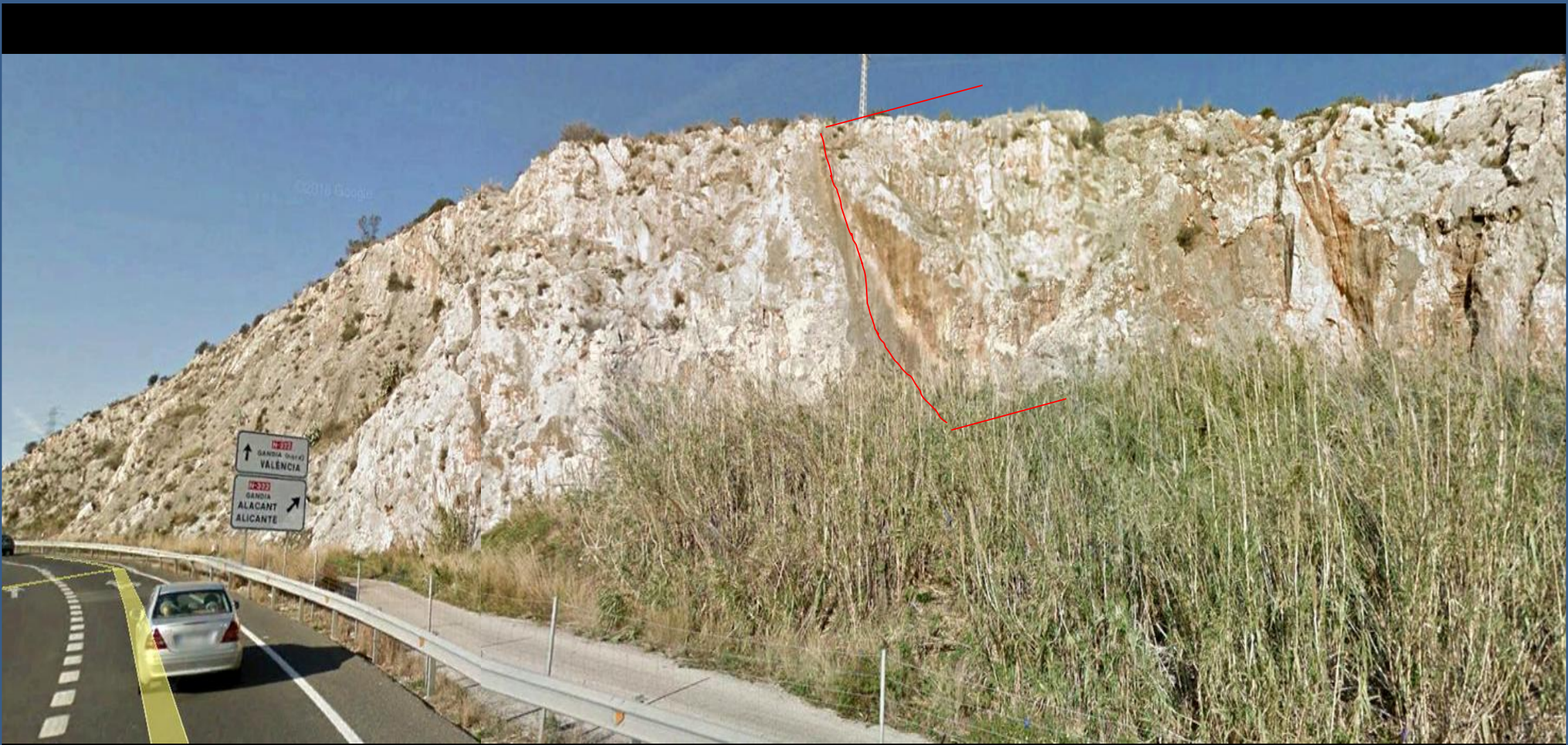


Vista del L'Ullal de l'Estany y Castell de Bairén. Perspectiva desde el W. NW de Gandía. (por paugans-google)





L'Ullal de l'Estany y Castell de Bairén- calizas del Senoniense, Cretácico Sup. NW Gandía. NW Hoja. (por Josep Lluís-Google)



Calizas del Senoniense, Cretácico Sup., y espejos de falla. NW de Gandía. NW Hoja.



Desembocadura del Riu Serpis. S Puerto de Gandía, Valencia. NW Hoja.
/Imágenes de campo y perspectiva desde el mar. (por Enrique Benifla-Google)



Playa de Daimúz, y, al fondo, El Mongó, Valencia-Alicante. NW Hoja de Gandía. (d10fayos-google)



Playa de Piles, Valencia. NW Hoja de Gandía. (por Albertgc-Google)



La Safor, Piles, Gandía, Alquería. Cuaternarios.
NW Hoja de Gandía. (por espladimonis-google)



Playa de Terranova-Oliva- Valencia- Alicante. Al fondo El Mongó. W Hoja. (por Carlos Escrivá- Google)



Deslizamiento de ladera sobre la Autopista del Mediterraneo. Dolomías del Kimmeridgiense, Jurásico. SE de Rafelcofer, Valencia. W Hoja de Gandía.



(desde aquí, mirando al S se ven las distintas escalinatas hacia el río de los campos de naranjos)

(Antiguo trazado)



Dolomías del Kimmeridgiense, Jurásico. Fallas. Autopista del Mediterráneo. W de Oliva, Valencia. W Hoja de Gandía.



Detalle en anterior: Dolomías del Kimmeridgiense, Jurásico. Fallas. Autopista del Mediterráneo. W de Oliva, Valencia. W Hoja de Gandía.



Dolomías del Kimmeridgiense, Jurásico. Fallas. Autopista del Mediterráneo. W de Oliva. Valencia. W Hoja de Gandía.



Detalle de la anterior: Dolomías del Kimmeridgiense, Jurásico. Falladas. Autopista del Mediterráneo. W de Oliva, Valencia. W Hoja de Gandía.



Desde el N de Gandía hacia el S, Alquería de La Condesa, Valencia. Centro Hoja de Gandía. (por juanjoalicantón-google)



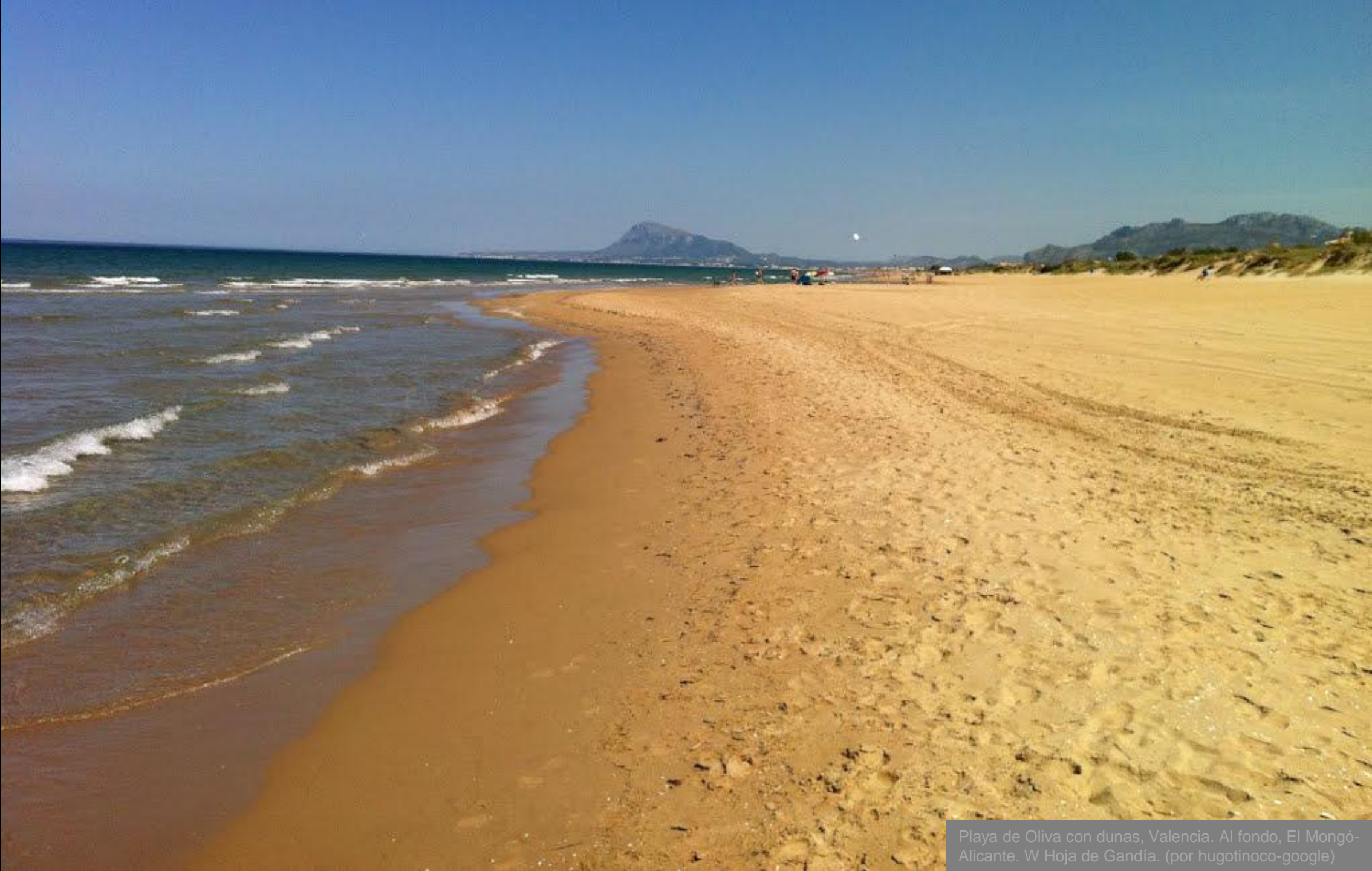
Taludes en la autopista AP7 de calizas/dolomías del Cretácico Inf. W de Oliva, Valencia. W Hoja de Gandía.



Detalle en anterior: Talud en la autopista AP7 de calizas/dolomías del Cretácico Inf. W de Oliva, Valencia. W Hoja de Gandía.



Detalle en anterior: Talud en la autopista AP7 de calizas/dolomías del Cretácico Inf. W de Oliva, Valencia. W Hoja de Gandía.



Playa de Oliva con dunas, Valencia. Al fondo, El Mongó-Alicante. W Hoja de Gandía. (por hugotinoco-google)



Bulonado y gunitado en el talud de la autopista AP7, a su paso por el S de Oliva, Valencia. Cretácicos Inf. W Hoja de Gandía.



Calizas y dolomías Aptiense- Albiense, Cretácico Inf. Tectonizadas. En talud de Autopista del Mediterráneo. SW de Oliva, Valencia. W Hoja de Gandía.



Calizas y dolomías Aptiense- Albiense, Cretácico Inf. ,tectonizadas. En talud de Autopista del Mediterráneo. SW de Oliva, Valencia. W Hoja de Gandía.



Explotación de las dolomías masivas del Cretácico Sup. Al SE de Oliva, Valencia. NE de Pego. W Hoja de Gandía.



Marjal de Pego, en el SE de Oliva, Valencia. SW Hoja de Gandía. (por Gonçal Vicens Bordes-Google)



La 'bassa de l'Armá, Ríó Bullentó. S de Oliva, Valencia. SW Hoja de Gandía. (por Gonçal Vicens Bordes-Google)



Rambla de Gallinera hacia el mar, entre Cavall Bernat y la Sierra de Mustalla. Relieves Cretácicos. SW de Oliva. SW Hoja de Gandía. (por Carlos AC-Google)



Sur de la provincia de Valencia. NE Hoja de Caudete, 819; Mitad N de la de Onteniente, 820 y esquina NW de la de Alcoy, 821.

Abajo Perspectiva desde el NE de la Zona de Fuente La Higuera. Relieves Cretácicos. Y llanuras de Terciario



Calizas del Aptiense, Cretácico Inf. NW de Fuente La Higuera, Valencia. NE Hoja de Caudete.



Calizas del Aptiense, Cretácico Inf. NW de Fuente La Higuera, Valencia. NE Hoja de Caudete.



Detalle de anterior: Calizas del Aptiense, Cretácico Inf. NW de Fuente La Higuera, Valencia. NE Hoja de Caudete.



Detalle de una anterior: Parece falla en las calizas del Aptiense, Cretácico Inf. NW de Fuente La Higuera, Valencia. NE Hoja de Caudete.



Detalle de una anterior: Parece falla en las calizas del Aptiense, Cretácico Inf. NW de Fuente La Higuera, Valencia. NE Hoja de Caudete.



Calizas y margas del Aptiense. Autovía a Almansa. NW de La Font de la Figuera, Valencia. NW Hoja de Onteniente.



Margas del Albiense. Autovía a Almansa. NW de La Font de la Figuera, Valencia. NW Hoja de Onteniente.



Pequeñas fallas entre las calizas y margas del Albiense. Autovía a
Almansa. NW de La Font de la Figuera, Valencia. NW Hoja de Onteniente.



Calizas del Albiense, Cretácico Inf. N del Monte Silla, NW de Fuente La Higuera, Valencia. NE Hoja de Caudete.



Talud del Albiense, Cretácico Inf., tectonizado, meta-estable. N del Monte Silla, NW de Fuente La Higuera, Valencia. NE Hoja de Caudete.



Frente a la anterior: Talud del Albiense, Cretácico Inf., tectonizado, meta-estable.
N del Monte Silla, NW de Fuente La Higuera, Valencia. NE Hoja de Caudete.



Por los campos de TAP del Tortoniense, Mioceno Sup. Terciario. NW de Fontaneres, Valencia. NW Hoja de Onteniente.



TAP del Serravalliense, Mioceno Med. Terciario. Carretera Onteniente Fontanars, Valencia. NE Hoja de O.



Detalle de anterior: TAP del Serravaliense, Mioceno Med. Terciario. Carretera Onteniente Fontanars, Valencia. NE Hoja de O.



Conglomerados y areniscas. Carretera Onteniente Fontanars, Valencia. NE Hoja de O.



Taludes en Margas TAP del Serravallenses, Mioceno Med. Terciario.
Carretera Onteniente Fontanars, Valencia. NE Hoja de O.



Detalle de una anterior: Margas TAP del Serravallienses, Mioceno Med. Terciario. Carretera Onteniente Fontanars, Valencia. NE Hoja de O.



Taludes en arcillas rojas, conglomerados y margas del Tortonense, Mioceno Sup. Terciario. Carretera Onteniente Fontanars, Valencia. NE Hoja de O.



Dolomías y margas dolomíticas del Cenomaniense-Turonense, Cretácico Sup. Y proceso kárstico. A7 SW de Adzaneta de Albaida, Valencia. NW Hoja de Alcoy.





Biomicrofitas, calcarenitas y margas del Cretácico Inf. Al S de la anterior. A7 SW de Adzaneta de Albaida, Valencia. NW Hoja de Alcoy.





Detalle de anterior: Fallas en las biomicritas, calcarenitas y margas del Cretácico Inf. Al S de la anterior. A7 SW de Adzaneta de Albaida, Valencia. NW Hoja de Alcoy.



Dolomías y margas dolomíticas del Cenomaniense-Turonense, Cretácico Sup. E de Adzaneta de Albaida, Valencia. NW Hoja de Alcoy.



Al E del Monte Padre Santo, donde la anterior: Cretácicos Inf y Sup. E de Adzaneta de Albaida, Valencia. NW Hoja de Alcoy.



Zona del Benicadell-Valencia-Alicante. Cretácico Sup. Beniatjar, SW de Castellón de Rugat, Valencia. NW Hoja de Alcoy. (por Los senderos de osno-google)



Zona del Benicadell-Valencia-Alicante. Cretácico Sup. SW de Castellón de Rugat, Valencia. NW Hoja de Alcoy. (por carpi-google)



Biomicritas, calcarenitas, del Cretácico Sup., tectonizadas.
Puerto de Albaida, Valencia. NW Hoja de Alcoy.



Zona de milonita de falla en las biomicritas, calcarenitas, del Cretácico Sup., tectonizadas. Puerto de Albaida, Valencia. NW Hoja de Alcoy.



Espejo de falla en las biomicitas, calcarenitas, del Cretácico Sup., tectonizadas. Puerto de Albaida, Valencia. NW Hoja de Alcoy.



Espejo de falla en las biomicritas, calcarenitas, del Cretácico Sup., tectonizadas. Puerto de Albaida, Valencia. NW Hoja de Alcoy.



Falla en las biomicritas, calcarenitas, del Cretácico Sup., tectonizadas. Puerto de Albaida, Valencia. NW Hoja de Alcoy.



Cueva Alta. Karst en las biomicritas, calcarenitas, del Cretácico Sup. Collado de Santa Ana, Albaida, Valencia. NW Hoja de Alcoy. (por Jaume del Campello-Google)



Dolomías del Cretácico Sup., falladas. Albaida, Valencia.
NW Hoja de Alcoy. (por Antonio Armero-Google)



Dolomías del Cretácico Sup. Con fallas y cabalgamientos. S de Adzaneta de Albaida, Valencia. NW Hoja de Alcoy.



Margas del Serravallense, Mioceno Med. Terciario. Al W de Onteniente, Valencia. N Centro Hoja.



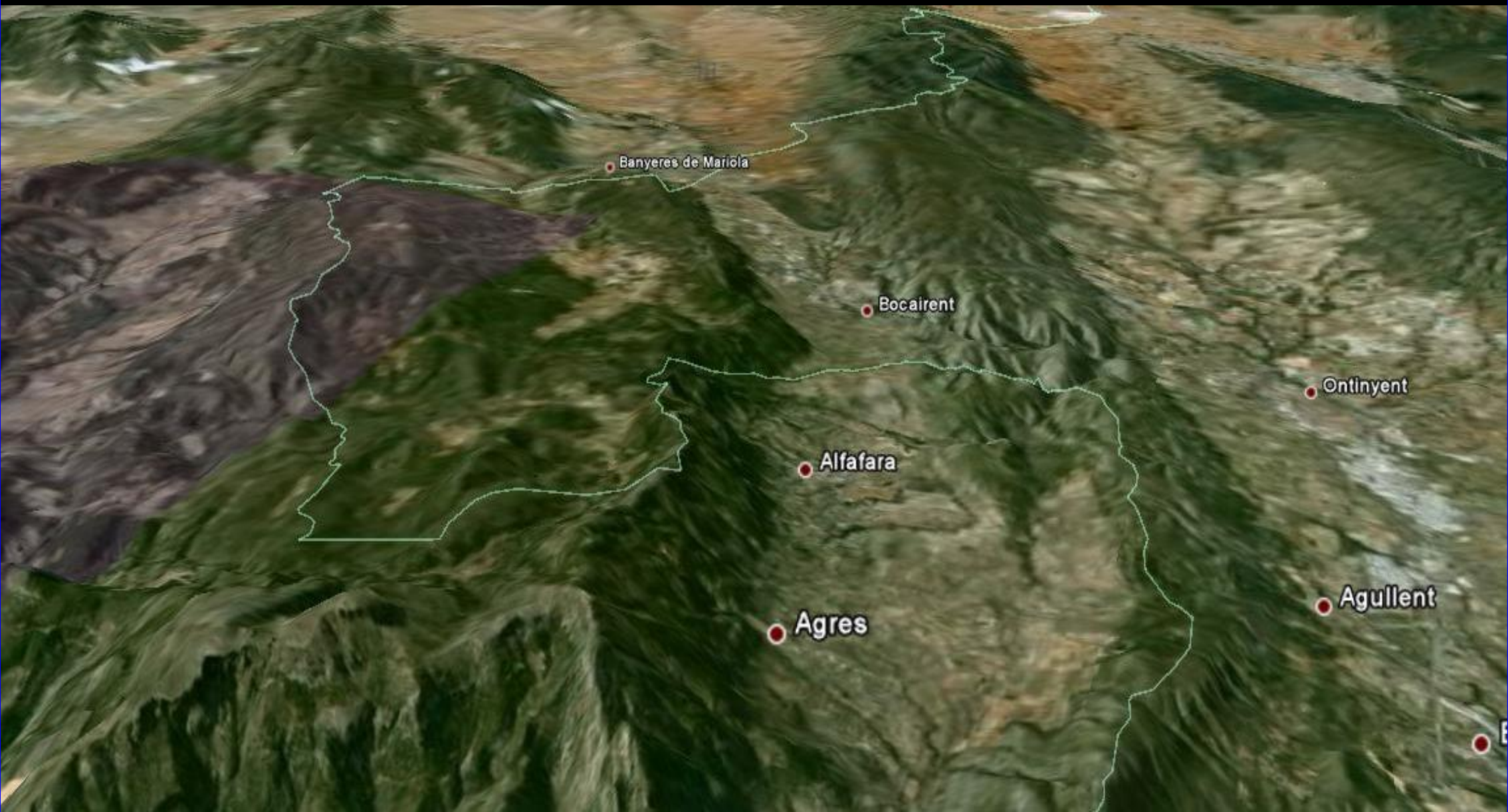
Taludes tendidos en las margas del Serravalliense, Mioceno Med. Terciario. Al W de Onteniente, Valencia. NW Hoja.



Detalle de anterior: Margas del Serravaliense, Mioceno Med. Terciario. Al W de Onteniente, Valencia. NW Hoja.



Mallazo en las calcirruditas, tectonizadas, del Tortonense, Mioceno Sup. Al W de Onteniente, Valencia. NW Hoja.



Perspectiva de los alrededores de la Hoja de Onteniente, desde el ESE- relieve realzado.



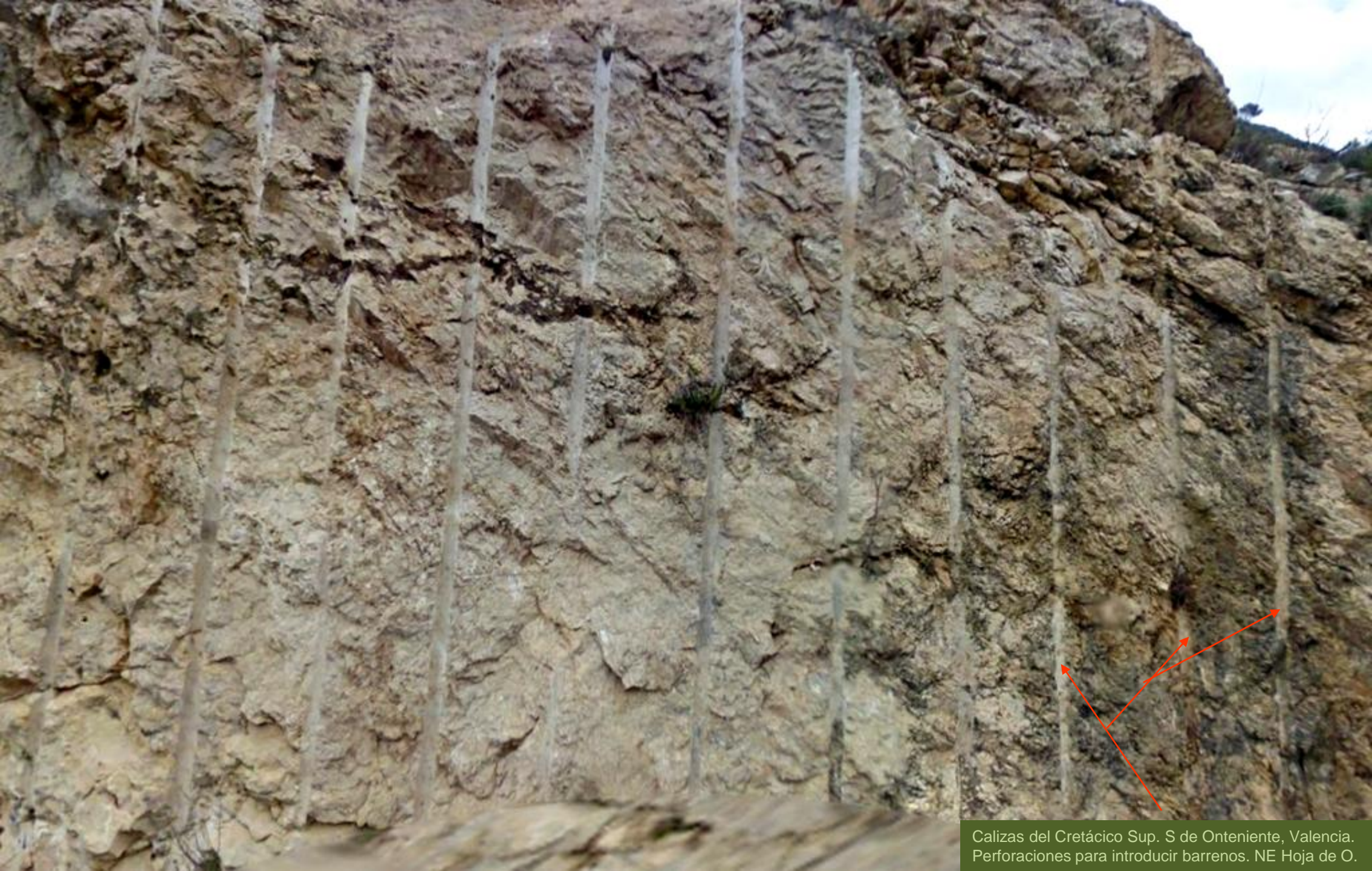
Río Clariano, Pou l'Olleta. S de Onteniente, Valencia. Margas del Serravalliense, Mioceno Med. Terciario. NE Hoja de O. (por Joan QG-Google)



Río Clariano, Pou Clar. S de Onteniente, Valencia. Margas del Serravaliense, Mioceno Med. Terciario. NE Hoja de O. (por Carla Rovira-Google)



Río Clariano por las margas del Serravalliense, Mioceno Med. Terciario. Al SW de Onteniente, Valencia. NE Hoja. (por pitos2009-google)



Calizas del Cretácico Sup. S de Onteniente, Valencia.
Perforaciones para introducir barrenos. NE Hoja de O.



CV-81

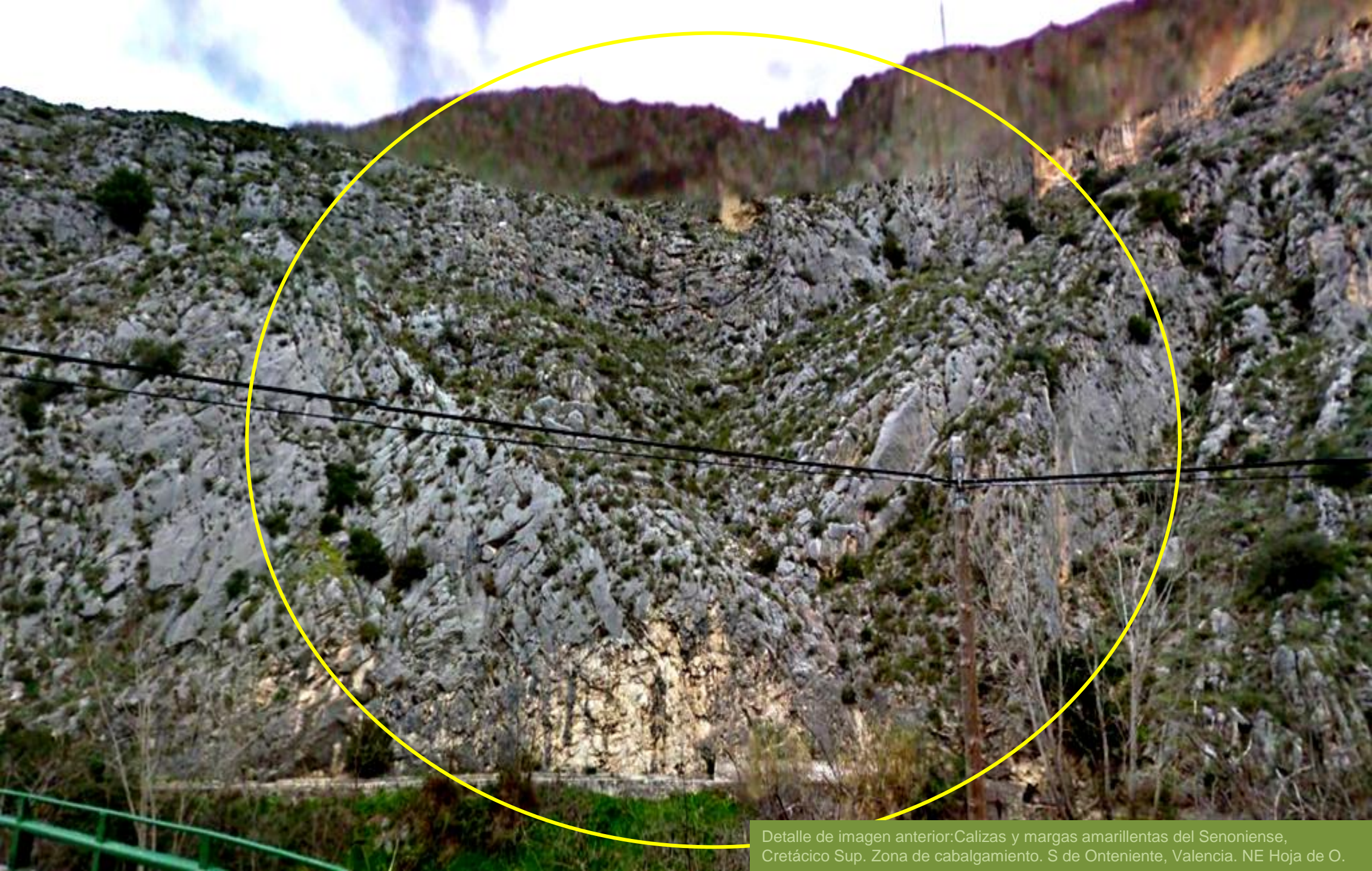
Calizas del Cretácico Sup. S de Onteniente, Valencia.
Frentes de cabalgamientos. NE Hoja de O.



Calizas y margas amarillentas del Senoniense, Cretácico Sup.
Zona de cabalgamiento. S de Onteniente, Valencia. NE Hoja de O.



Calizas y margas amarillentas del Senoniense, Cretácico Sup. Zona de cabalgamiento. S de Onteniente, Valencia. NE Hoja de O.



Detalle de imagen anterior: Calizas y margas amarillentas del Senoniense, Cretácico Sup. Zona de cabalgamiento. S de Onteniente, Valencia. NE Hoja de O.



Fallas en las calizas y margas amarillentas del Senoniense, Cretácico Sup. Zona de cabalgamiento. S de Onteniente, Valencia. NE Hoja de O.



Dolomías y calizas a techo tectonizadas del Cretácico Sup. NW de La Font de la Figuera. Valencia. NW Hoja de Onteniente.



Falla clara sub-vertical en las calizas y margas amarillas del Senoniense, Cretácico Sup. S de Onteniente, Valencia. NE Hoja de O.



Cabalgamiento en las calizas y margas amarillas del Senoniense, Cretácico Sup. S de Onteniente, Valencia. NE Hoja de O.



Abrigos. Talud de tren y depósitos de ladera. SE Onteniente, Valencia. NE Hoja de Onteniente.



Espléndida zona para ver estructuras tectónicas.
SE Onteniente, Valencia. NE Hoja de Onteniente



Tipología de fallas : F. Normal, distensiva ,
1, 2, 3, 4. NE Hoja de Onteniente.



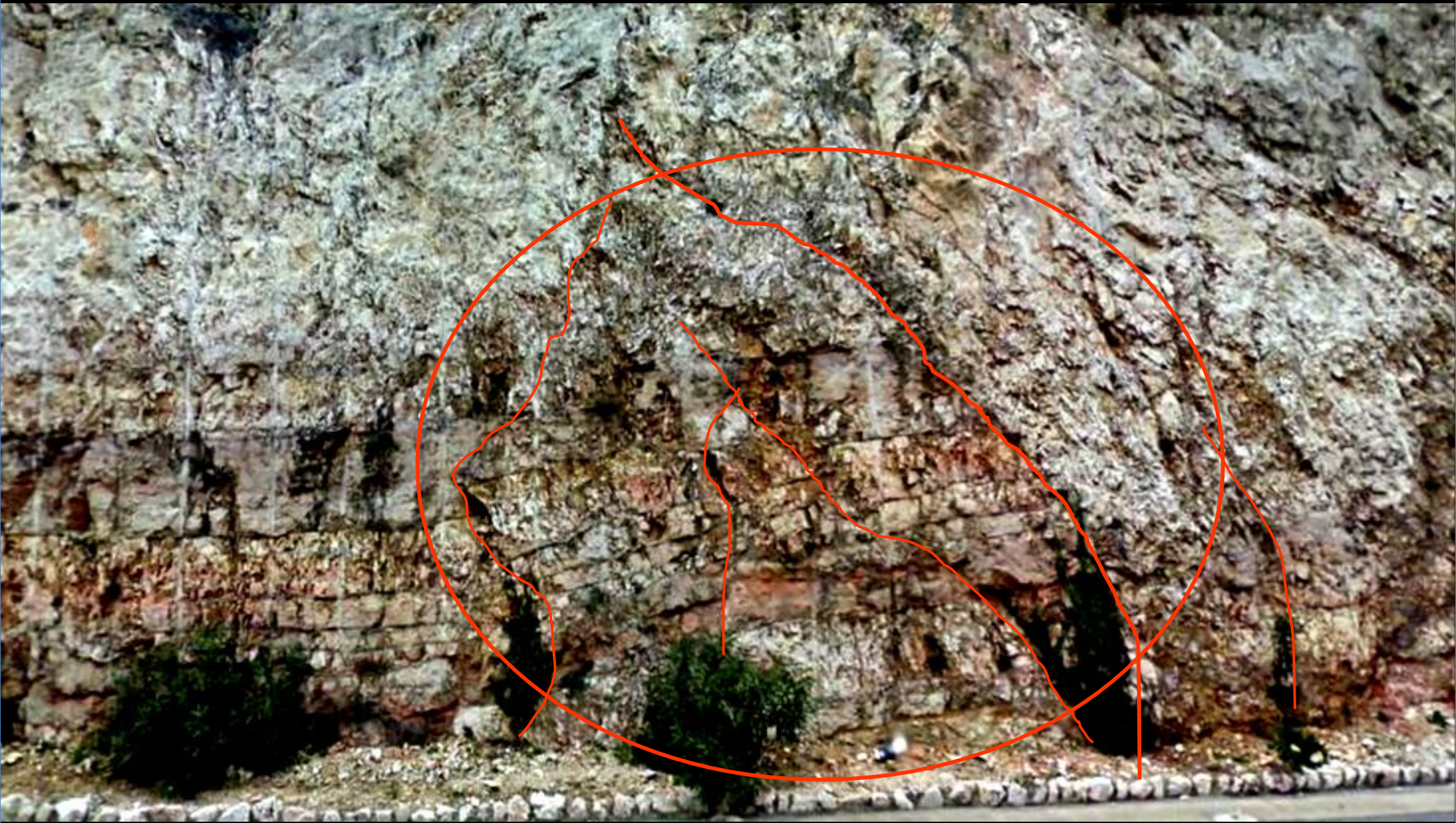
Tipología de fallas : Ensayar comparando, como en la imagen anterior.. NE Hoja de Onteniente.



Tectónica compleja. Calizas y margas del Cretácico en el SE de Onteniente, Valencia. NE Hoja O.



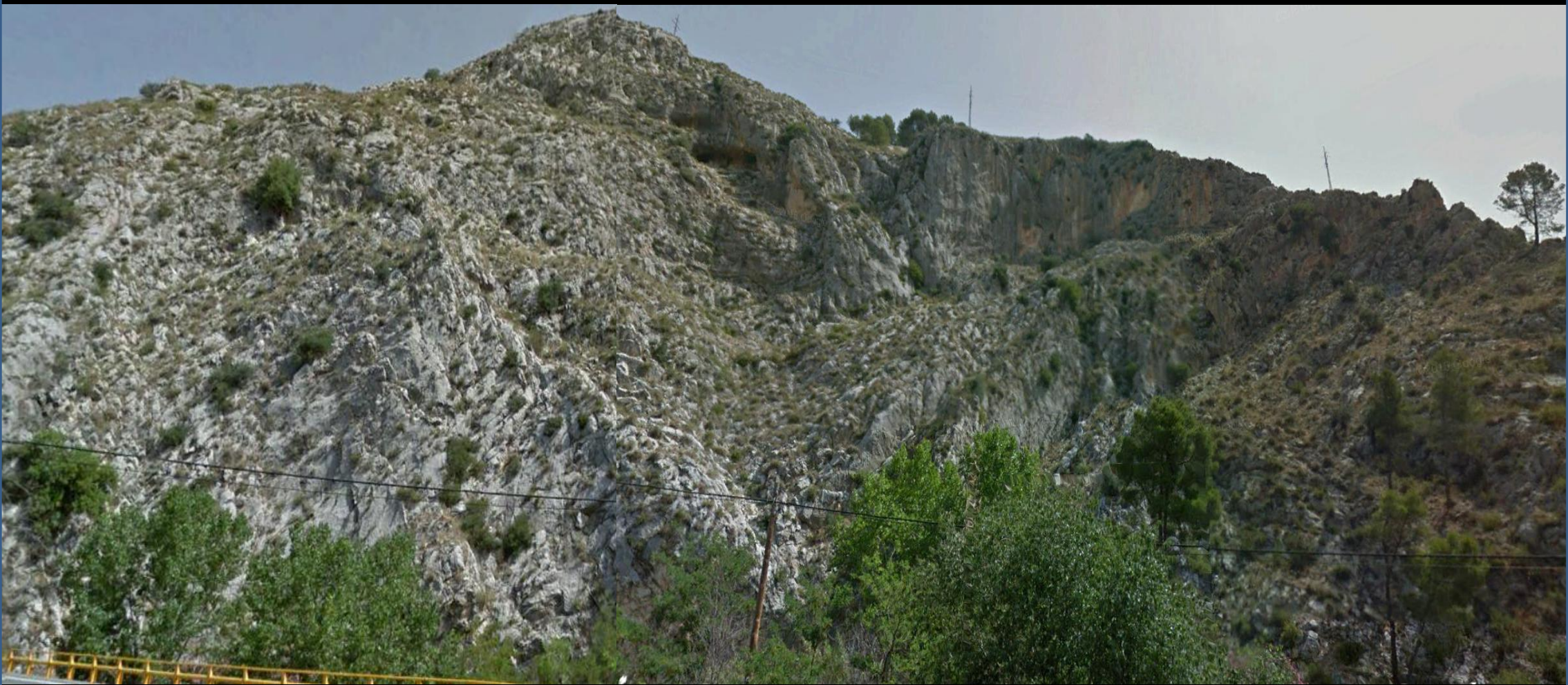
Bueno, descansa entre el Cretácico... y sigamos disfrutando.



Tectónica compleja. Calizas y margas del Cretácico en el SE de Onteniente, Valencia. NE Hoja O.



Calizas y margas amarillentas del Senoniense, Cretácico Sup.
Zona de cabalgamiento. S de Onteniente, Valencia. NE Hoja.



Barranco de Bocairente. Valencia. Al NE de B. NE Hoja de Onteniente. Biomicritas y margas del Cretácico Sup.



Barranco de Bocairente. Valencia. Al NE de B. NE Hoja de Onteniente. Biomicritas y margas del Cretácico Sup.



Sinclinal abierto, en las biomicritas y margas del Cretácico Sup., del Barranco de Bocairente. Valencia. Al NE de B. NE Hoja de Onteniente.



Imagen compuesta. Barranco de Bocairente. Valencia. Al NE de B. NE Hoja de Onteniente. Biomicritas y margas del Cretácico Sup.



Peligrosidad por caída de bloques. Barranco de Bocairente. Valencia. Al NE de B. NE Hoja de Onteniente. Biomicritas y margas con fallas, del Cretácico Sup.



Biomicroclimas y margas del Cretácico Sup. Entorno Alto del Quincallero, N de Bocairente, Valencia. NE Hoja de Onteniente. (por Ricardo Tormo-Google)



Biomicitas y margas del Cretácico Sup. Zona Alto del Castellar, N de Bocairente, Valencia. NE Hoja de Onteniente. (por Ricardo Tormo-Google)



Desde el Alto del Castellar, NNE de Bocairente, hacia carretera a Alicante. Biomicritas y margas del Cretácico Sup. NE Hoja de Onteniente. (por Ricardo Tormo-Google)



Barranco de Bocairente. Valencia. Al NE de B. NE Hoja de Onteniente. Biomicritas y margas del Cretácico Sup. (por Ricardo Tormo-Google)



Ferrocarril Játiva-Alcoy. Barranco de Bocairente. Valencia. Al NE de B. NE Hoja de Onteniente. Biomictitas y margas del Cretácico Sup. (por Ricardo Tormo-Google)



Barranco de Bocairente. Valencia. Al NE de B. NE Hoja de Onteniente. Biomicrocristas y margas del Cretácico Sup. (por Joan QG-Google)



Carretera del Puerto de Bocairente, Valencia. Biomicritas y margas del Cretácico Sup. NE Hoja de Onteniente. (por Diego Gisbert-Google)



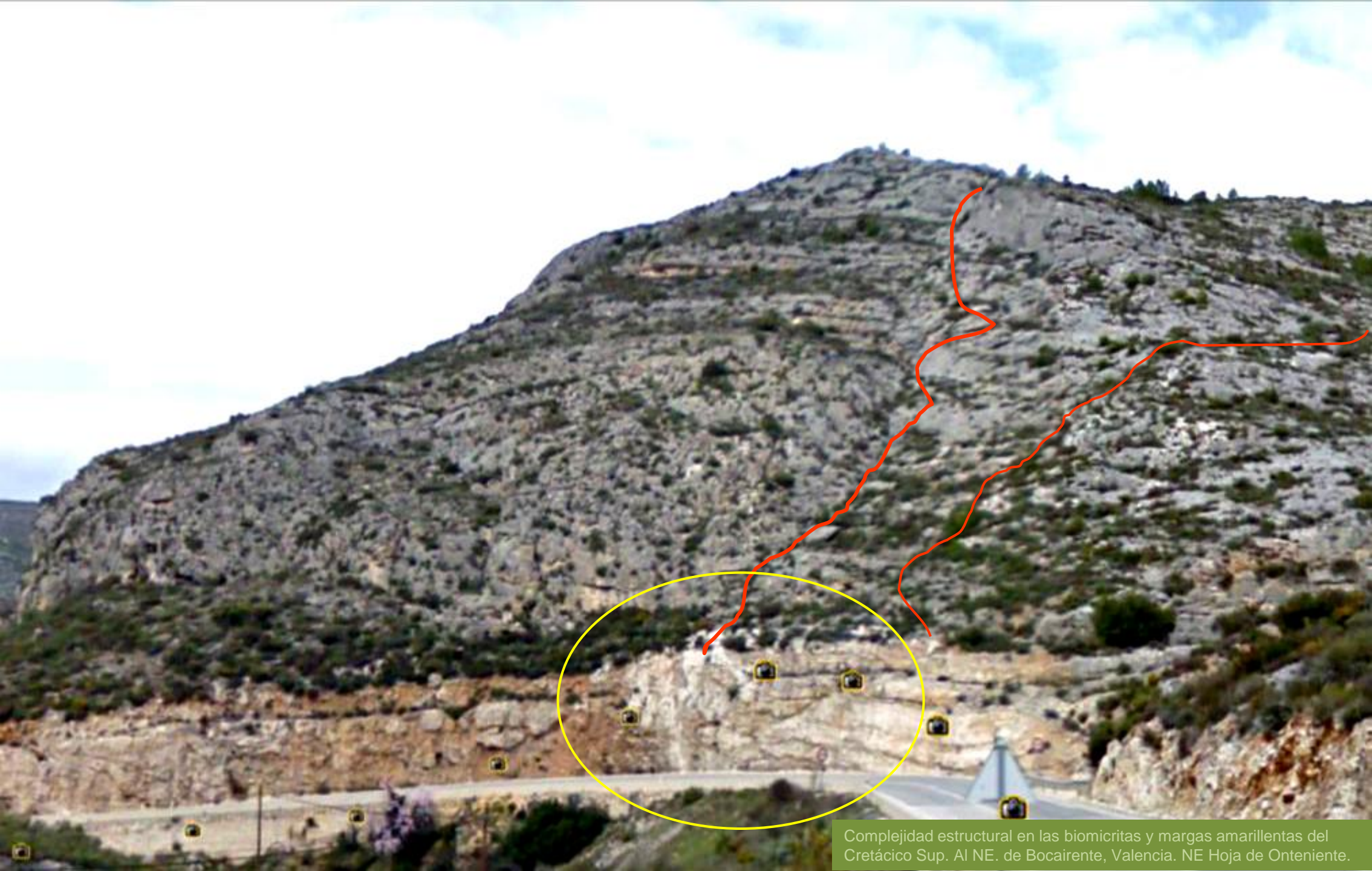
En las biomicritas y margas amarillentas del Cretácico Sup.
Al N. de Bocairente, Valencia. NE Hoja de Onteniente.



Complejidad estructural en las biomicritas y margas amarillentas del Cretácico Sup. Al N. de Bocairente, Valencia. NE Hoja de Onteniente.



Biomicitas y margas amarillentas del Cretácico Sup. Al NE. de Bocairente, Valencia. NE Hoja de Onteniente, .



Complejidad estructural en las biomicritas y margas amarillentas del Cretácico Sup. Al NE. de Bocairente, Valencia. NE Hoja de Onteniente.



Detalle de anterior: Complejidad estructural en las biomicritas y margas amarillentas del Cretácico Sup. Al NE de Bocairente, Valencia. NE Hoja de Onteniente.



Proceso karstico en las biomicritas y margas amarillentas del Cretácico Sup. Al NE. de Bocairente, Valencia. NE Hoja de Onteniente



En zona de falla en las biomicritas y margas amarillentas del Cretácico Sup. Al NE. de Bocairente, Valencia. NE Hoja de Onteniente.



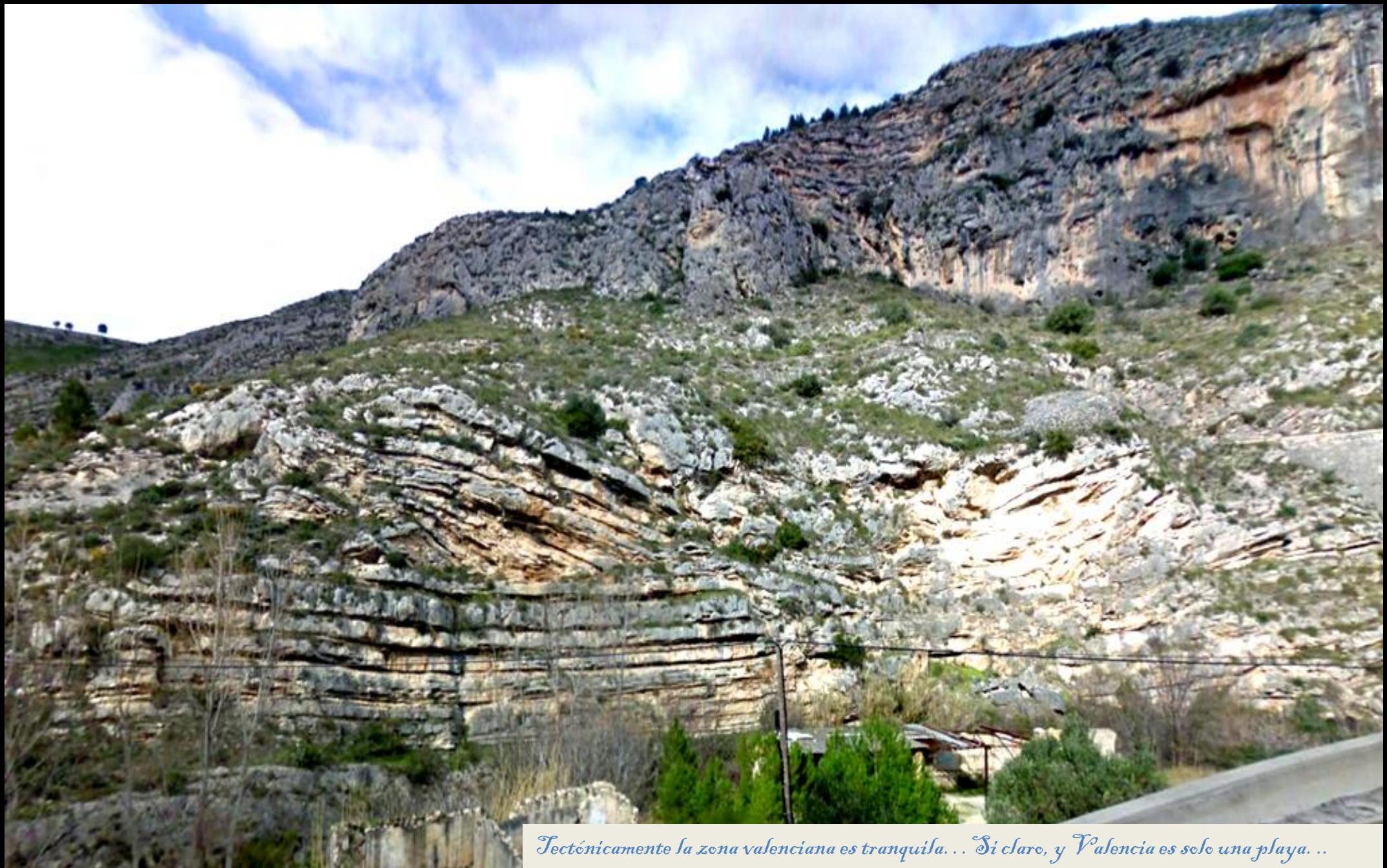
Erosión en los conglomerados del Mioceno, Terciario. Y formación de 'terra rossa'. Al NE. de Bocairente, Valencia. NE Hoja de Onteniente.



Bocairente, Valencia, sobre conglomerados del Serravaliense, Mioceno Med. Terciario. E Hoja de Onteniente. (por Jaume Esteve-Google)



Conglomerados y areniscas del Serravaliense, Mioceno Med. Terciario. 'Cuevitas de Los Moros', N de Bocairente, Valencia. E Hoja de Onteniente. (por Peter cero-Google)



Tectónicamente la zona valenciana es tranquila... Si claro, y Valencia es solo una playa...



*Qué carajo sabrán los que dicen saberlo todo!
Solo dar las gracias a cuantos nos regalan bellas inocencias
..como estas. (por Josep Lluís/sauret-Google)*





Bueno, habrá que pensar en irnos a Alicante.

(por Grzegorz Barczyk-Google)