



Archivo 8

Paseo Geológico por Valencia

Por Luis Angel Alonso Matilla.

Cretácicos al N de Dos Aguas,
(por perro escalzo-google)



Zona muy preciosa de ver

Desde el N de Millares, hacia el barranco del Júcar. Cretácico. W Hoja de Llombay.

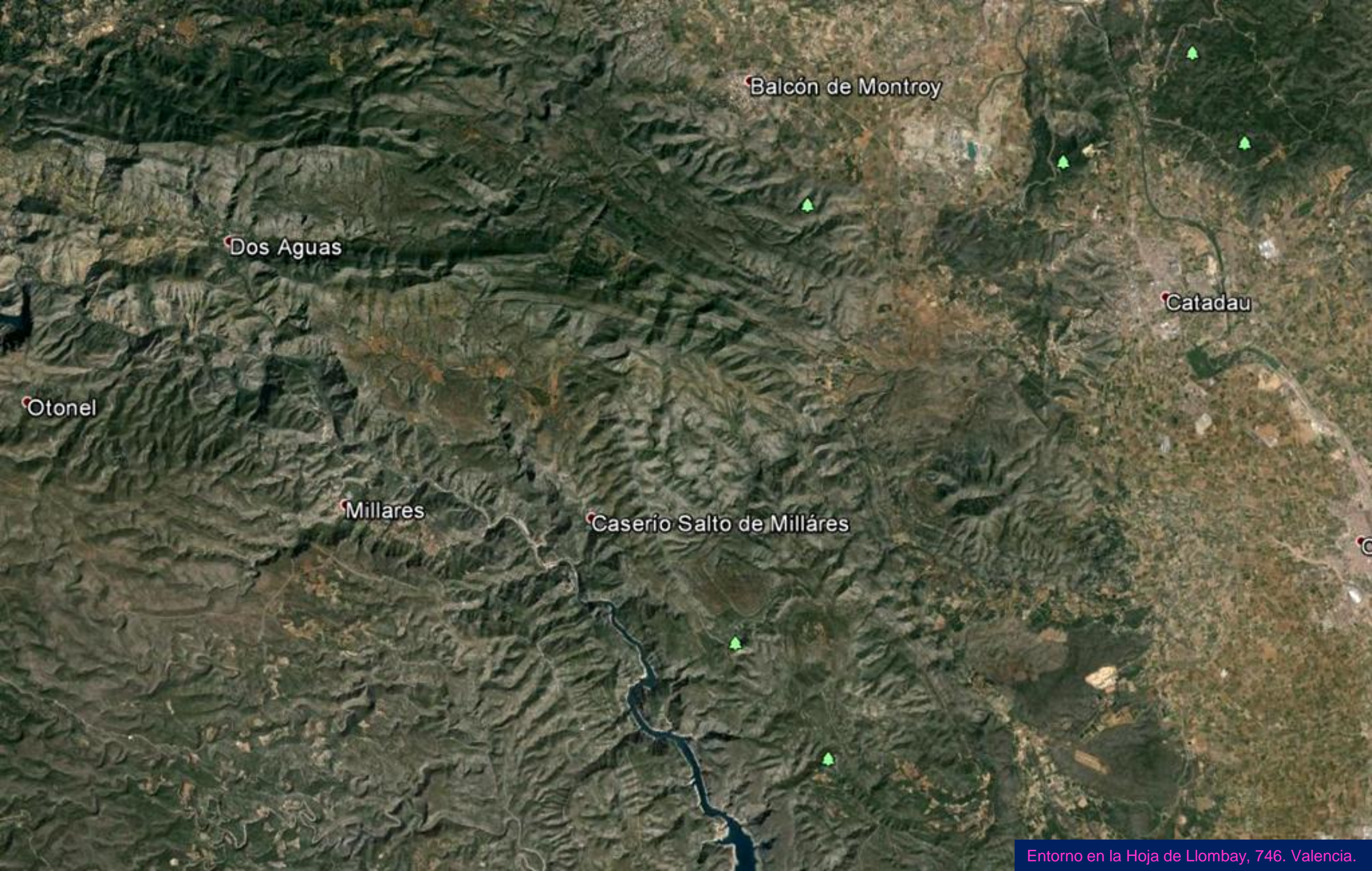


El Cretácico y Millares, Valencia. (por Jonhoa-Google)

Cuántas veces las preciosidades las tenemos delante y no nos paramos a verlas, a la espera de que alguien nos las descubra.

En este [Archivo 8 del Paseo Geológico por Valencia](#) nos pasa algo de eso. Abarca las Hojas de Llombay, 746, y de Sueca, 747. Pero encierra un sinfín de maravillas que pasan desapercibidas para muchos valencianos. Es una pena tantos paisajes hermosos y tan poco conocidos. Tantos precipicios que hipnotizan y que te pararías horas contemplando su geología porque nada de nada te estorba. Hasta se siente el silencio del aire. Sobrecoge ver las estructuras tectónicas con tanta claridad que la tierra ya no sabe como enseñártelas. O esos marjales tan cambiantes con la luz de la tarde que.. solo.. te están esperando ilusionados por mostrarse a ti. No tardes.

Un abrazo Luis Angel Alonso Matilla.



Dos Aguas

Balcón de Montroy

Otonel

Catadau

Millares

Caserio Salto de Millares



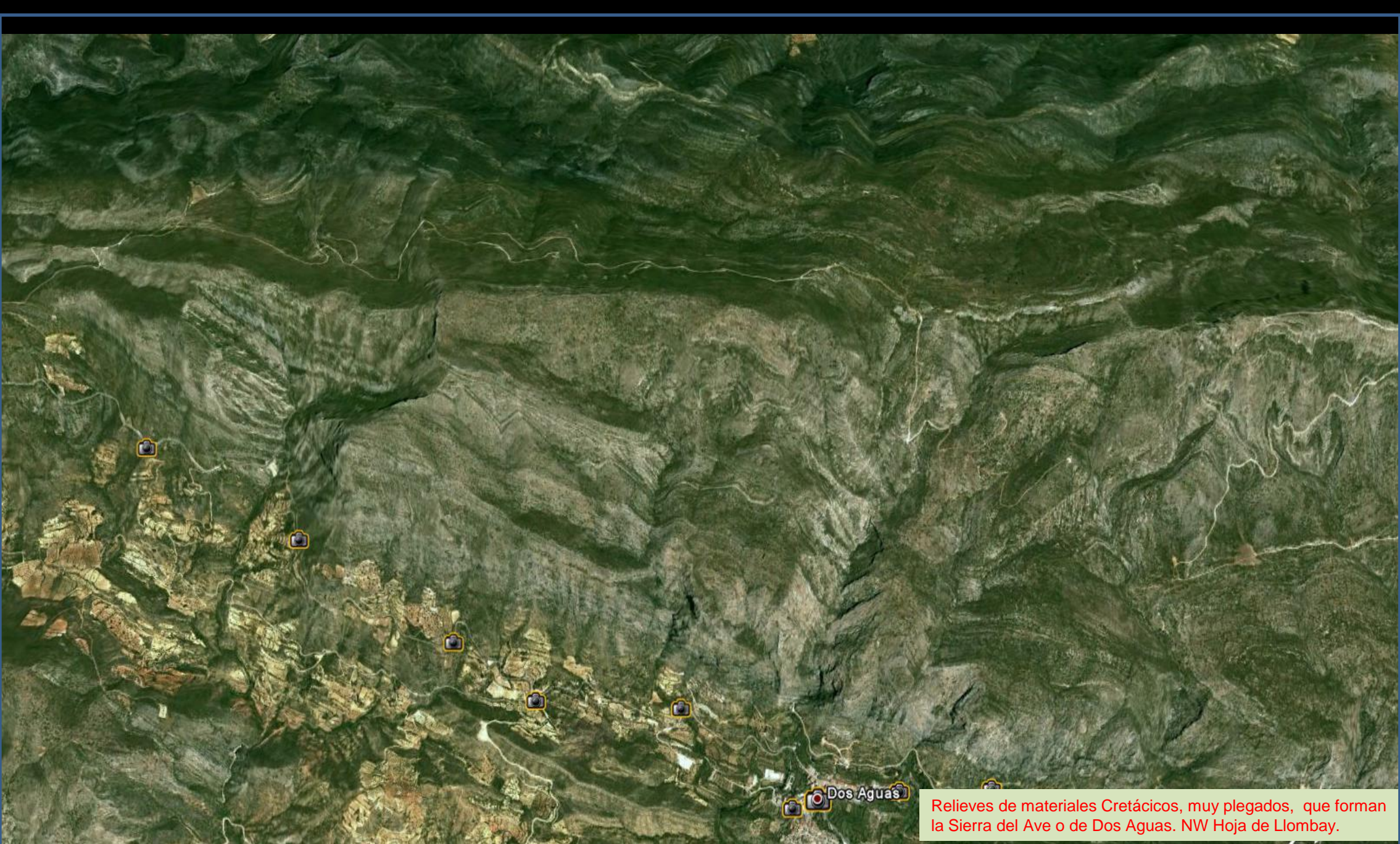
Valencia

Millares

4.11 km

© 2010 Tele Atlas
Image © 2010 GeoEye
Image © 2010 DigitalGlobe

Perspectiva desde el S- relieve
realzado- entorno a la Hoja de Llombay.



Relieves de materiales Cretácicos, muy plegados, que forman la Sierra del Ave o de Dos Aguas. NW Hoja de Llombay.



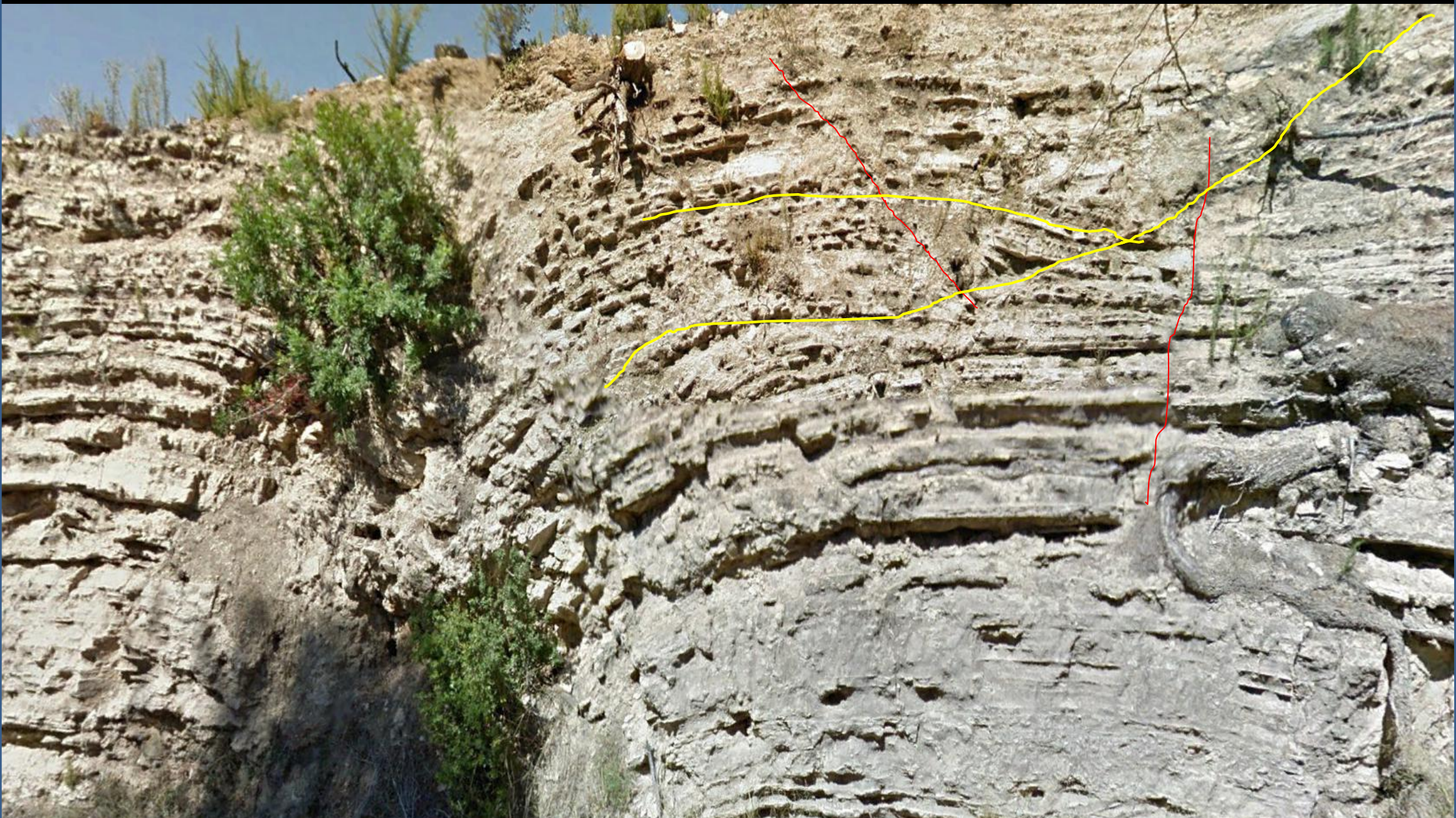
Conglomerado de cantos calcáreos, del Mioceno, Terciario.
NW Sierra del Ave, Valencia. NW Hoja de Llombay.



Conglomerado de cantos calcáreos, del Mioceno, Terciario.
NW Sierra del Ave, Valencia. NW Hoja de Llombay.



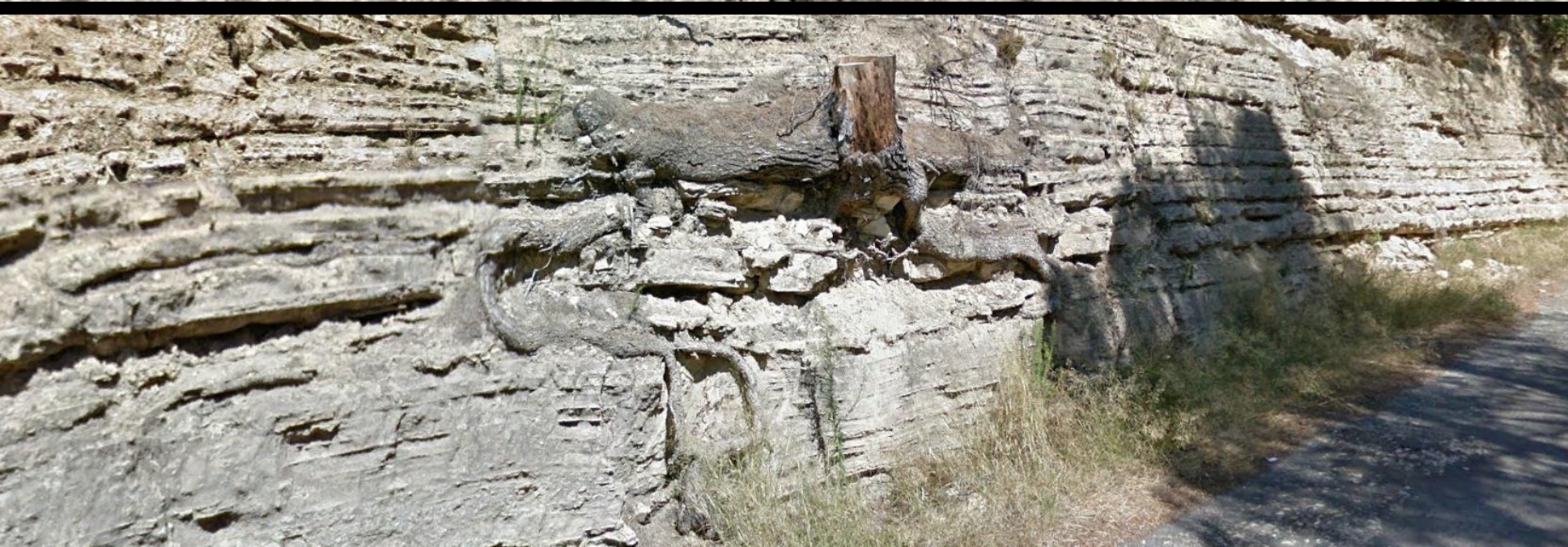
Preciosidad.. Digo.. Taludes con pliegues y fallas en las areniscas del Mioceno, Terciario. NW Sierra del Ave, S de Macastre, Valencia. NW Hoja de Llombay.



Talud con pliegue y falla en las areniscas del Mioceno, Terciario. NW Sierra del Ave, S de Macastre, Valencia. NW Hoja de Llombay. *Y juegan van las raíces y...*



Talud con pliegue y falla en las areniscas del Mioceno, Terciario. NW Sierra del Ave, S de Macastre, Valencia. NW Hoja de Llombay.



Hay que ver por donde se meten las raíces.

Detalles de una anterior: Fallas en las areniscas del Mioceno, Terciario. NW Sierra del Ave, S de Macastre, Valencia. NW Hoja de Llombay.



Calizas Aptiense-Albiense, Cretácico Inf. NW Sierra del Ave, S de Macastre, Valencia. NW Hoja de Llombay.



Calizas Aptiense-Albiense, Cretácico Inf., tectonizadas. Algo de terra rossa.
NW Sierra del Ave, S de Macastre, Valencia. NW Hoja de Llombay.



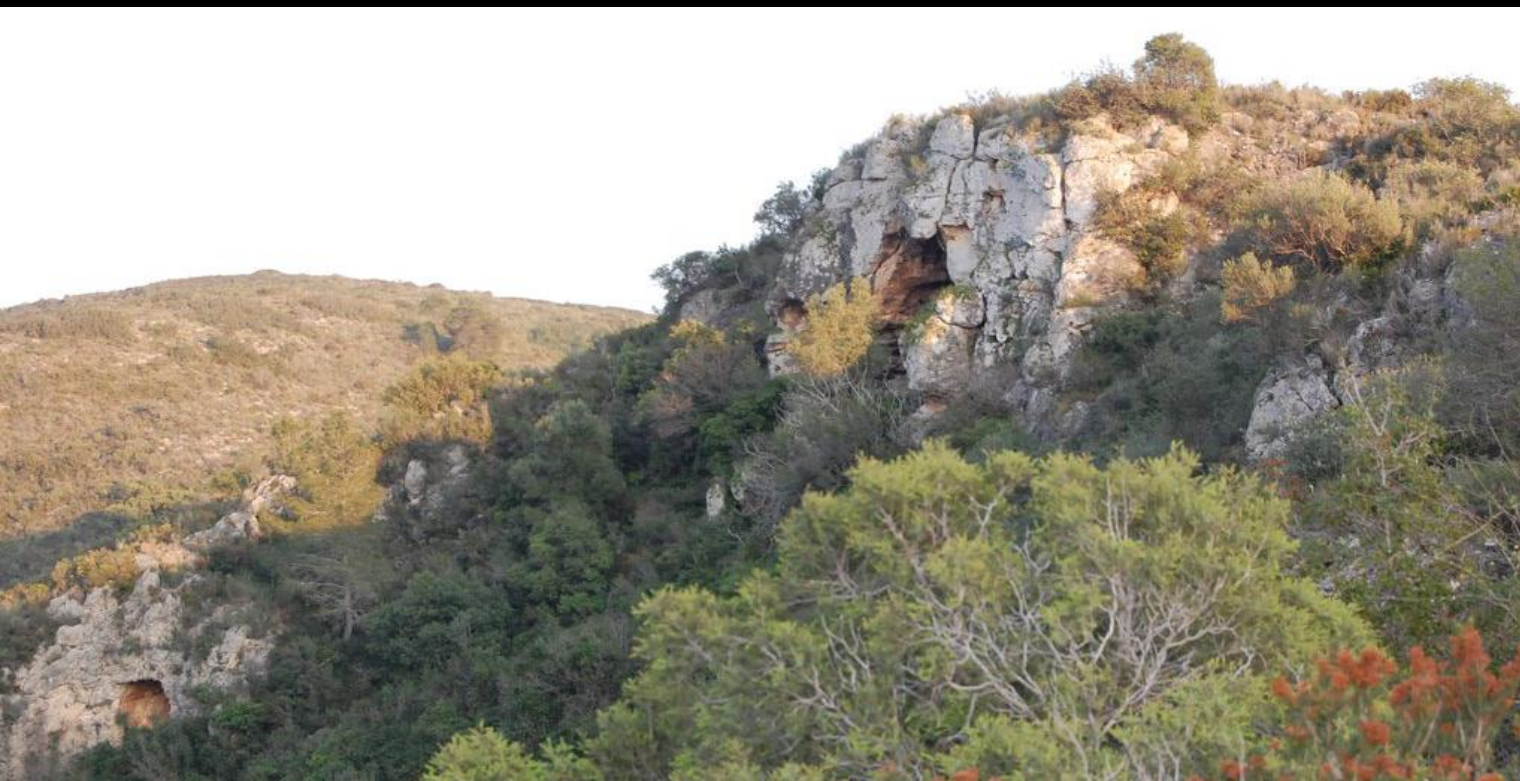
Arcillas versicolores con yesos. Keuper, Triásico Sup. S de Montroy, Valencia. NE Hoja de Llombay.



Río Magro entre Real de Montroy y Carlet, Valencia. Al fondo calizas del Cretácico Inf. NE Hoja de Llombay. (por Adalberto Asins Torr...-Google)



Cerca de la anterior: Calizas del Cretácico Inf. N de Llombay. NE Hoja.



Cretácicos. En La Sima del Águila. Picasent.
Valencia. NE Hoja de Llombay. (por Adrian
Domingo/ Gustavo Llobet-Google)



Calizas Aptiense-Albiense, Cretácico Inf. Al W de Balcón de Montroy, Valencia. NE Hoja de Llombay.



Zona de calizas Aptiense-Albiense, Cretácico Inf. Al W de Balcón de Montroy, S de El Carrascalet, Valencia. N Centro Hoja de Llombay.



Zona de calizas Aptiense-Albiense, Cretácico Inf. Al W de Balcón de Montroy, S de El Carrascalet, Valencia. N Centro Hoja de Llombay.



Calizas del Albiense, Cretácico Inf., fuertemente tectonizadas. Junto Río Magro. N de Llombay. NE Hoja de Llombay.



Calizas del Albiense, Cretácico Inf., fuertemente tectonizadas.
Junto Río Magro. N de Llombay. NE Hoja de Llombay



Calizas del Albiense, Cretácico Inf., fuertemente tectonizadas. Junto Río Magro. N de Llombay. NE Hoja de Llombay



Calizas del Albiense, Cretácico Inf., Junto Río Magro. N de Llombay. NE Hoja de Llombay



Calizas del Albiense, Cretácico Inf. Falla y proceso de karstificación. Junto Río Magro. N de Llombay. NE Hoja de Llombay



Hacia los relieves carbonatados del Cretácico de la Sierra del Ave, W de Dos Aguas, Valencia. NW Hoja de Llombay.



Detalle de anterior: Areniscas y margas arenosas del Paleógeno, Terciario, con depósitos de ladera, Cuaternarios. W de El Carcamal, Sierra del Ave, NW Hoja de Llombay



A la izq. Relieves calizos del Cretácico Inf.; a la der. areniscas y margas arenosas del Paleógeno, Terciario, con depósitos de ladera, Cuaternarios. W de El Carcamal, Sierra del Ave, NW Hoja de Llombay



Misma zona: Areniscas, conglomerados y margas arenosas del Paleógeno, Terciario, con depósitos de ladera, Cuaternarios. Al fondo, los relieves calizos del Cretácico. W de El Carcamal, Sierra del Ave, NW Hoja de Llombay



La zona de antes: Relieves calizos del Cretácico Inf.; Y en la carretera, margas arenosas del Paleógeno, Terciario, con depósitos de ladera, Cuaternarios. Desde el W de El Carcamal, Sierra del Ave, NW Hoja de Llombay



Calizas y margas verdosas Barremiense, Facies Weald, Aptiense. Cretácico Inf. W de Dos Aguas, Valencia. NW Hoja de Llombay.



Detalle de anterior: Mallazo sobre las margas verdes Barremiense, Facies Weald, Aptiense. Cretácico Inf. W de Dos Aguas, Valencia. NW Hoja de Llombay.



Calizas del Aptiense, Cretácico Inf., tectonizadas. NW de Los Pedrones, E de El Oro, Valencia. NW Hoja de Llombay



Cerrada del Embalse del Naranjero. Entre Cretácicos. W Sierra del Ave, W de Dos Aguas, Valencia. NW Hoja de Llombay. (por Michael Jean Claesse-Google)



En Archivo 7

Presa de El Naranjero sobre el Jucar, al SW de Dos Aguas.
Cerrada en calizas del Cretácico Sup. W Hoja de Llombay.



En Archivo 7

Presa de El Naranjero sobre el Jucar, al SW de Dos Aguas. Cerrada en calizas del Cretácico Sup. W Hoja de Llombay. (vista desde el N. por cayyet-googlee)



Por los campos de detríticos del Paleógeno, Terciario, los relieves de la Sierra del Ave o de dos Aguas. El Carcamal. Al W del Pueblo. Valencia. NW Hoja de Llombay.



Areniscas y potentes niveles de conglomerados del Paleógeno, Terciario. Al W de Dos Aguas, Valencia. NW Hoja de Llombay.



Areniscas y potentes niveles de conglomerados del Paleógeno, Terciario. ¿Final de un antiguo deslizamiento?. Al W de Dos Aguas, Valencia. NW Hoja de Llombay.



En primer plano, los Paleógenos, Terciarios. Al fondo los relieves carbonatados de la Sierra del Ave o de dos Aguas. Al W del Pueblo. Valencia. NW Hoja de Llombay.



Paleógenos de areniscas y margas arenosas. Terciario.
Al W de Dos Aguas. Valencia. NW Hoja de Llombay.



Conglomerados y areniscas del Paleógeno, Terciario. Al W de Dos Aguas. Valencia. NW Hoja de Llombay.



Relieves carbonatados, dolomías/calizas, del Cretácico Sup. El Carcamal, Sierra del Ave o de Dos Aguas. Al W junto al pueblo. Valencia.



Conglomerados del Paleógeno, Terciario. En Dos Aguas, Valencia. NW Hoja de Llombay.



Areniscas del Paleógeno, Terciario. En carretera al E de Dos Aguas. NW Hoja de Llombay.





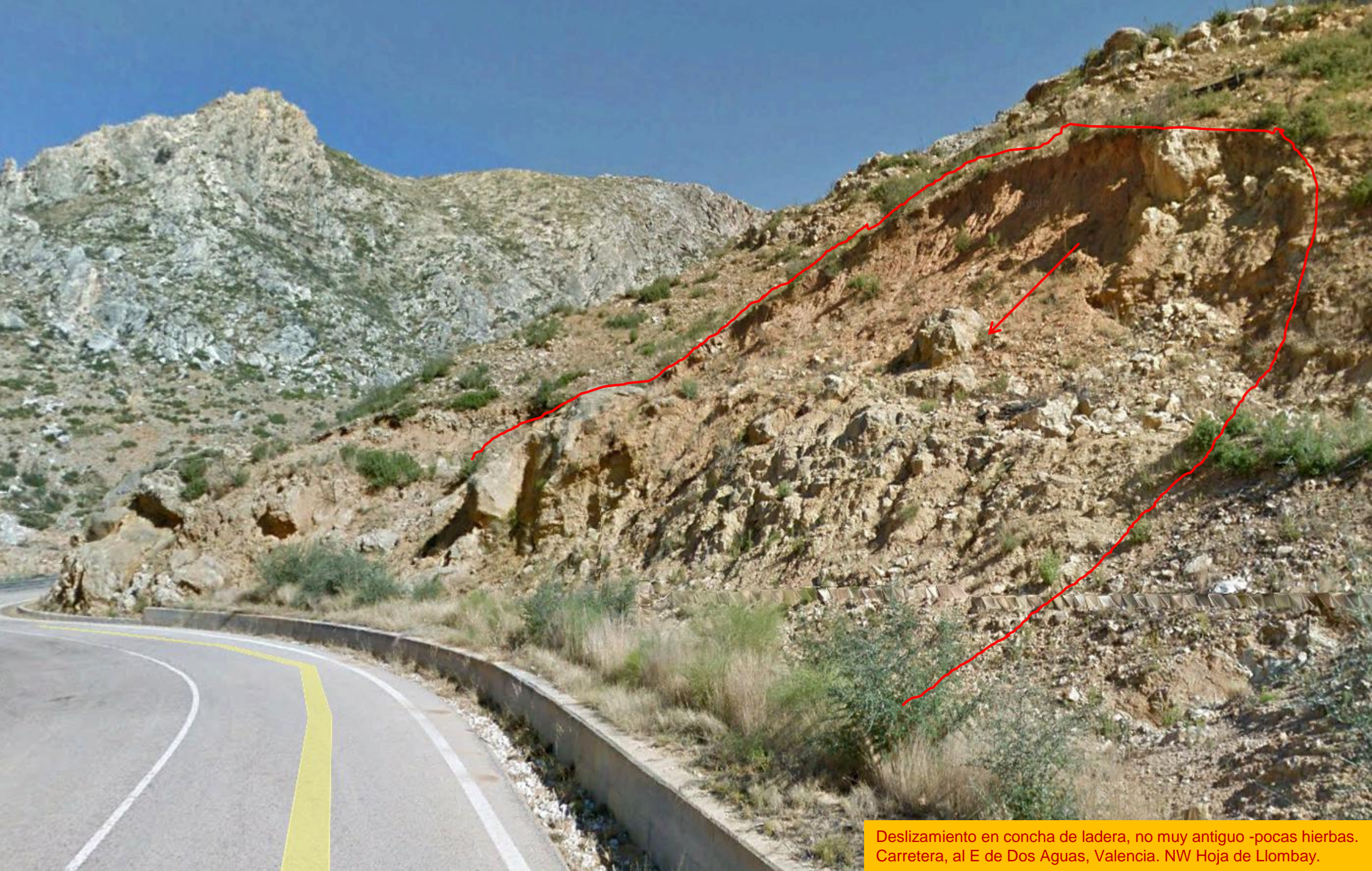
Probable deslizamiento en concha, antiguo, de sedimentos del Paleógeno, Terciario, recortado a la derecha por las aguas de torrentera. E Dos Aguas, Valencia. NW Hoja de Llombay.



Pequeña falla en los sedimentos del Paleógeno, Terciario. Carretera al E de Dos Aguas, Valencia. NW Hoja de Llombay.



Misma falla que la anterior al otro lado de la curva de la carretera, al E de Dos Aguas, Valencia. NW Hoja de Llombay.



Deslizamiento en concha de ladera, no muy antiguo -pocas hierbas. Carretera, al E de Dos Aguas, Valencia. NW Hoja de Llombay.



Deslizamiento-falla?. Depósitos de ladera y del Paleógeno, Terciario.
Carretera, al E de Dos Aguas, Valencia. NW Hoja de Llombay.



Tendrías que ir a ver si es acertado o no el decir de estas fallas. A la izq., Cretácicos, a la der. Paleógenos Terciarios. Carretera, al E de Dos Aguas, Valencia. NW Hoja de Llombay.



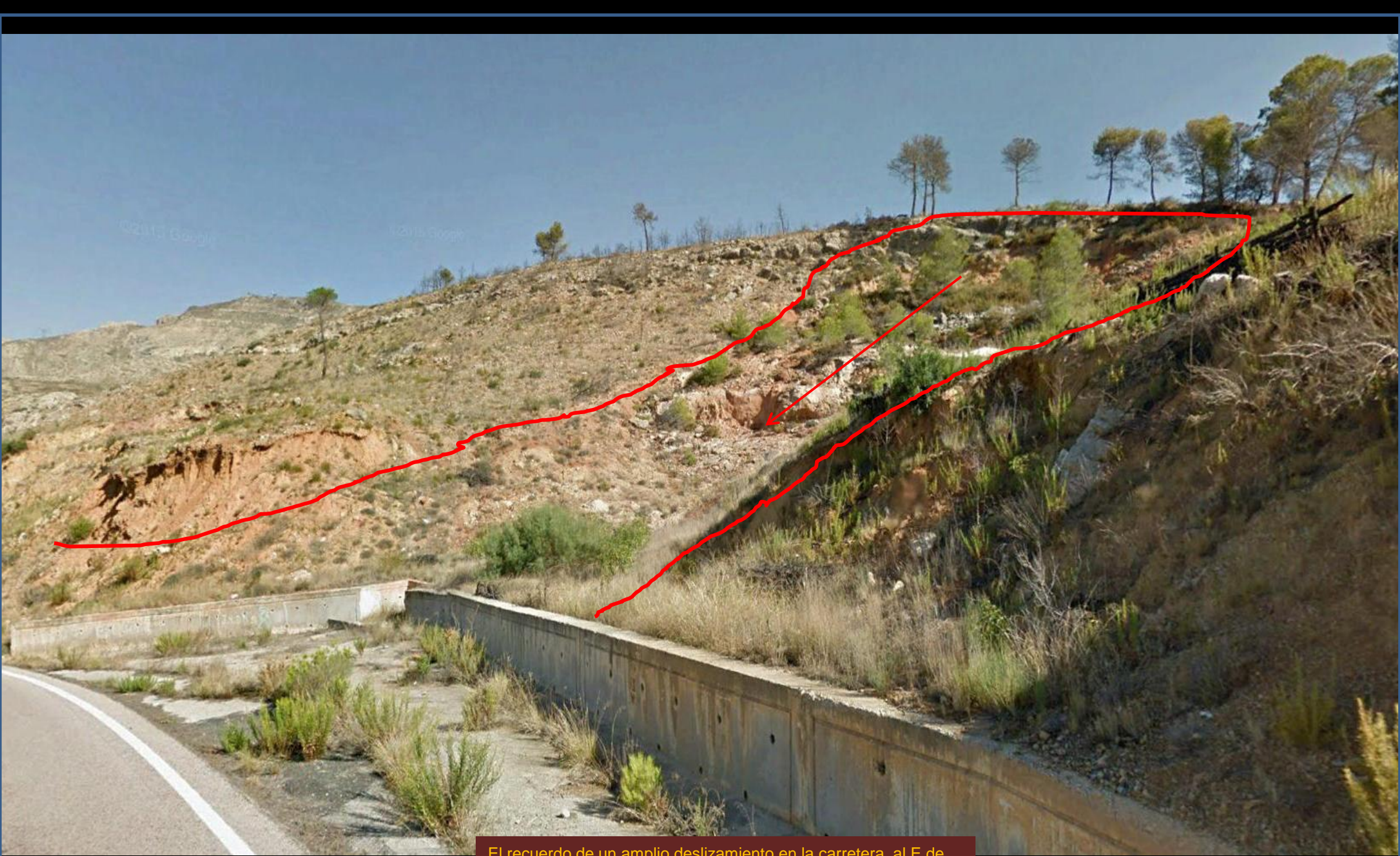
Borde S fosa de Dos Aguas. Cumbres de calizas del Cretácico y rellena de materiales del Terciario. NW Hoja de Llombay.



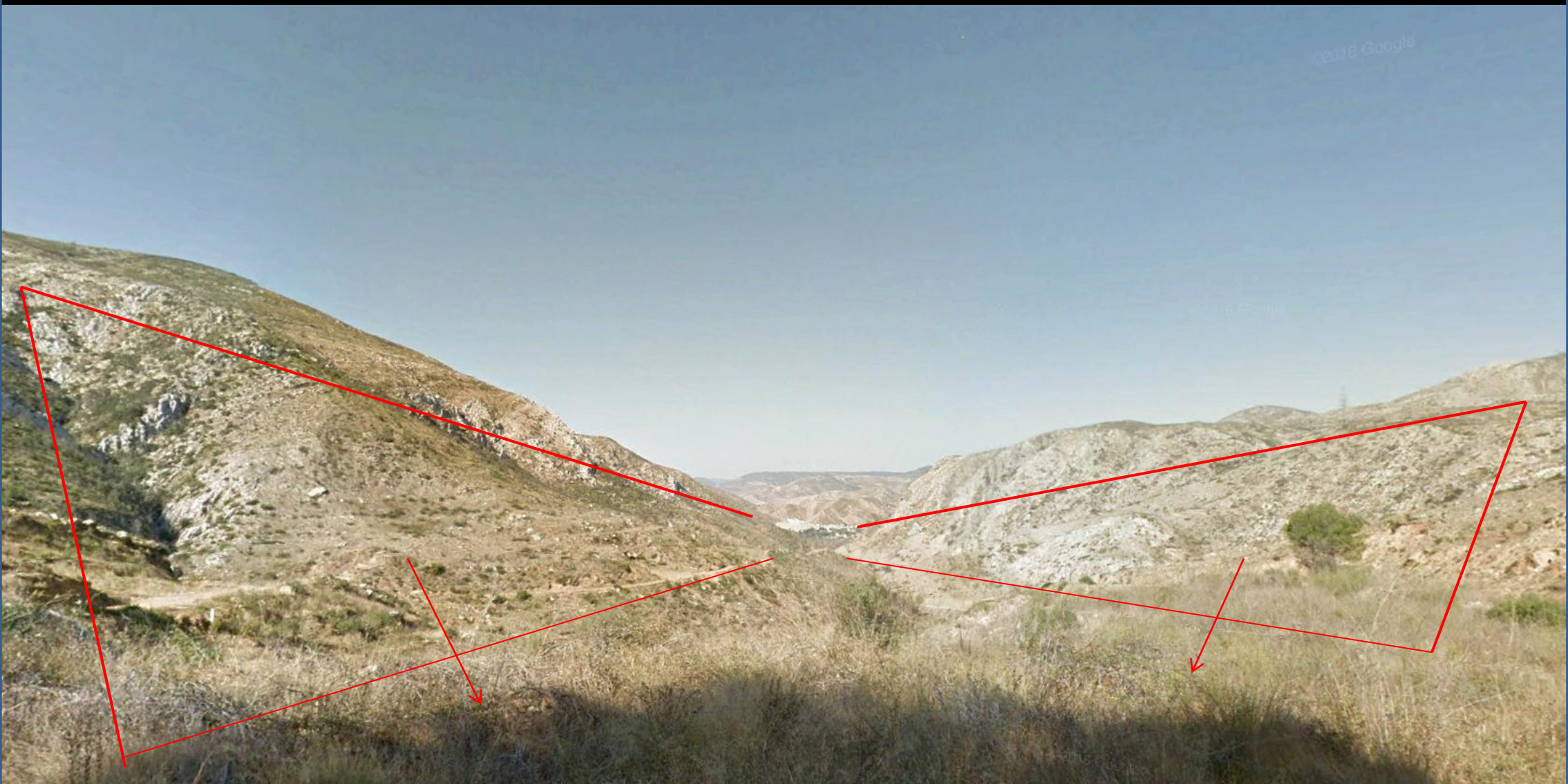
Deslizamientos menores desde la carretera, al E de Dos Aguas, Valencia. NW Hoja de Llombay.



La falla a ambos lados de la carretera, al E de Dos Aguas, SW de El Collado, Valencia. Entre calizas del Cretácico Inf., y sedimentos del paleógeno, Terciario. NW Hoja de Llombay.

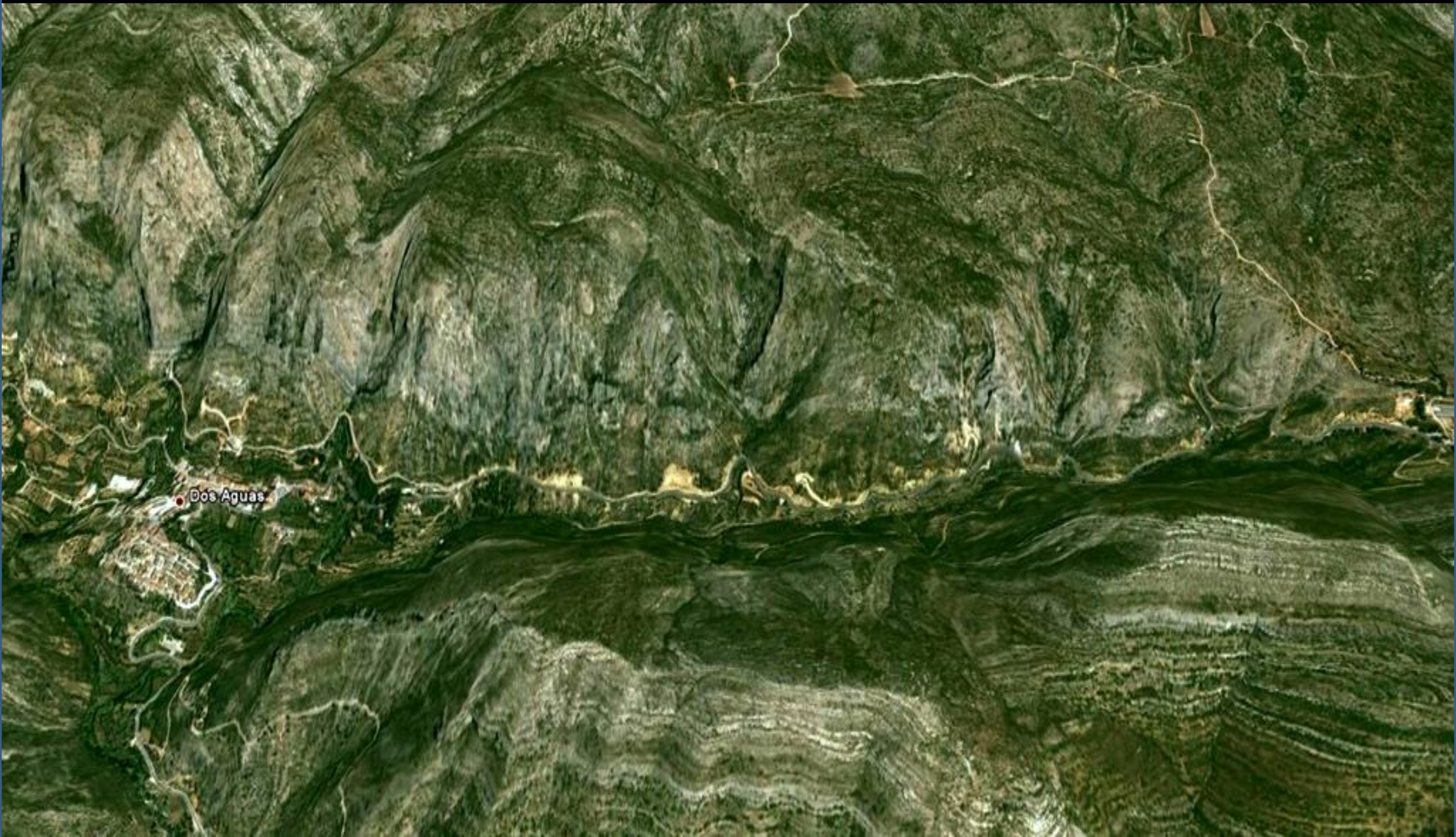


El recuerdo de un amplio deslizamiento en la carretera, al E de Dos Aguas, S de El Collado, Valencia. NW Hoja de Llombay.

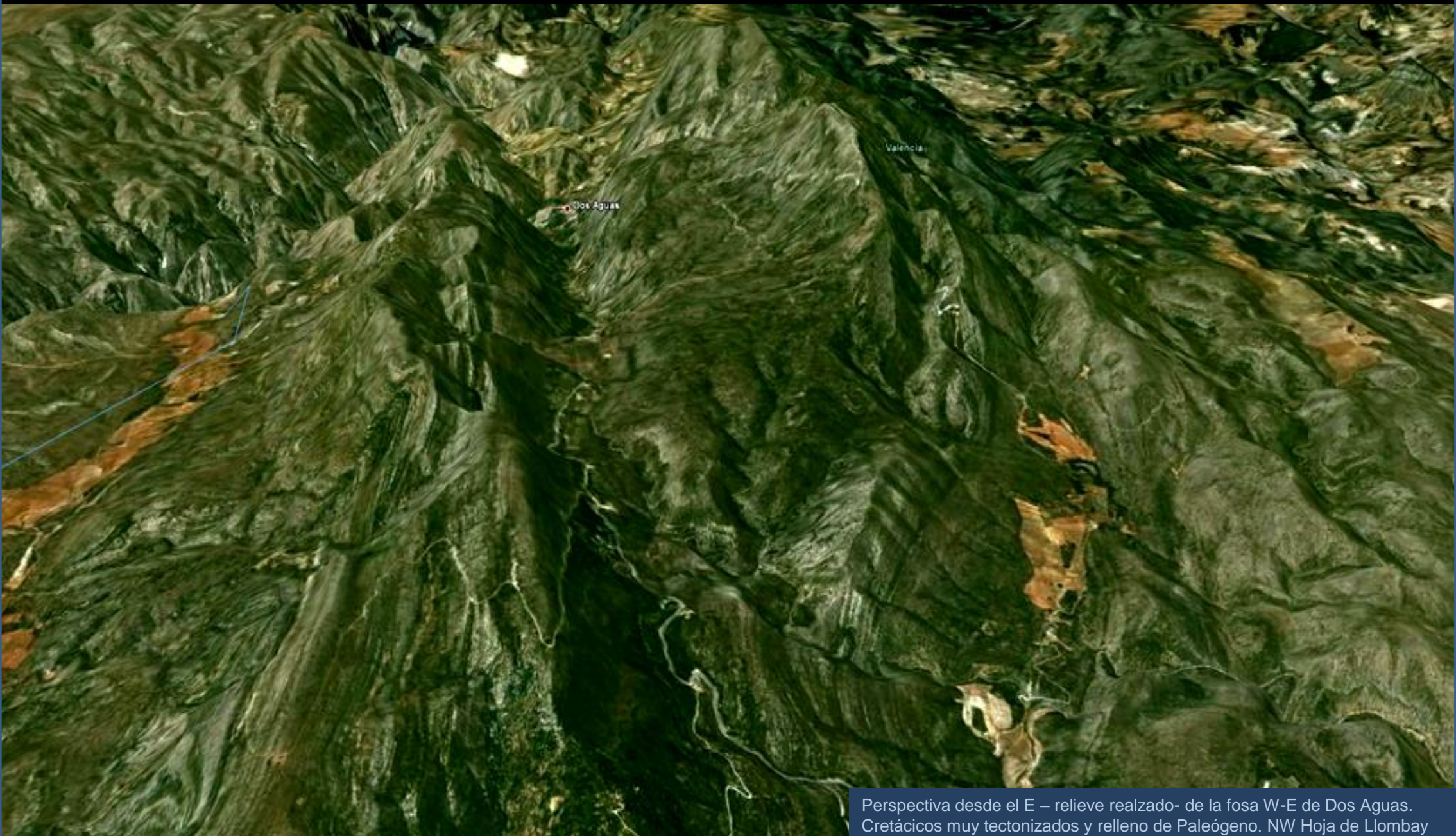


La fosa E-W de Dos Aguas que afecta a Cretácicos y rellena de Paleógenos, Terciario. Al fondo el Pueblo. NW Hoja de Llombay.

(ver archivo del mismo autor 'Salir al Campo')



Fosa W-E de Dos Aguas. Cretácicos muy tectonizados, y relleno de Paleógeno. NW Hoja de Llombay



Perspectiva desde el E – relieve realzado- de la fosa W-E de Dos Aguas. Cretácicos muy tectonizados y relleno de Paleógeno. NW Hoja de Lombay



Perspectiva desde el W de los Cretácicos plegados y fallados. Por la carretera, los Paleógenos, Terciario. Sierra del Ave. Al fondo Dos Aguas, y la fosa, Valencia. NW Hoja de Llombay.



Detalle de imagen anterior desde el campo. Cretácicos plegados y fallados. Por la carretera los Paleógenos, Terciario. Sierra del Ave. Al W de Dos Aguas, Valencia. NW Hoja de Llombay.



Barranco entre calizas del Cretácico Sup. Al NW de Dos Aguas, Valencia. NW Hoja de Llombay.



Barranco al NE de Dos Aguas. Relieves Cretácicos plegados. NW Hoja de Llombay.



Detalle de la torrentera de la anterior. Al NE de Dos Aguas.
Relieves del Cretácico Sup. NW Hoja de Llombay.



Al N de Dos Aguas. Relieves del Cretácico Sup. plegados. NW Hoja de Llombay.



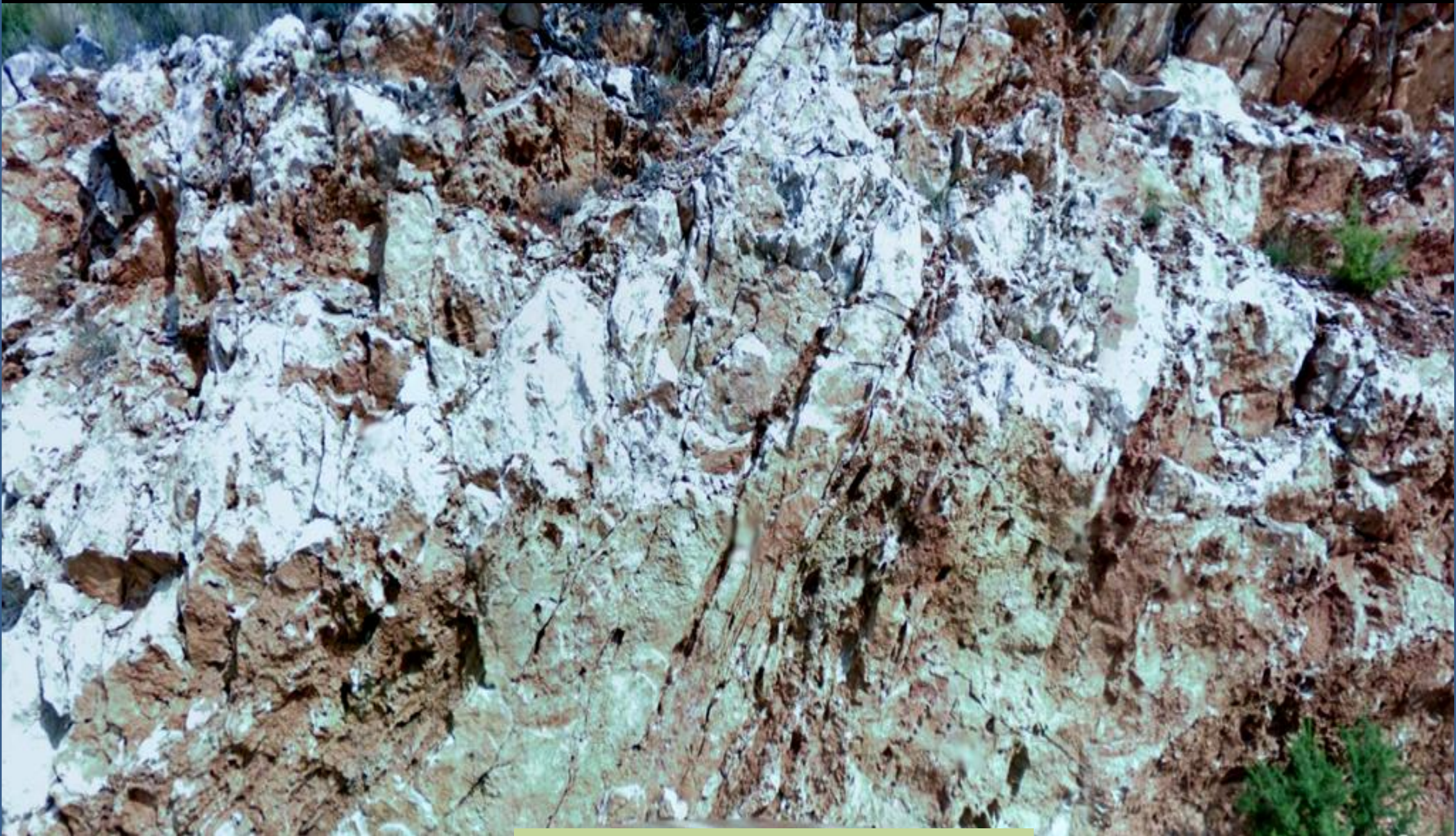
Cretácicos sub-verticales y Paleógeno, Terciario. Carretera al E de Dos Aguas, donde la fuente. NW Hoja de Llombay.



Erosión diferencial en los sedimentos según texturas- calizas y margas, arenosa-
derrubios de gravas. Carretera al NW de Dos Aguas. NW Hoja de Llombay.



Desde las areniscas del Paleógeno, Terciario, a los relieves calizos del Cretácico Sup. NW de Dos Aguas. NW Hoja de Llombay.



Calizas del Cretácico Sup altamente tectonizadas. Entorno del Barranco de la Paridera Roya. N Centro Hoja de Llombay



Los Cretácicos altamente tectonizados y pseudo-plegados, al W del Barranco de La Paridera Roya. N Centro Hoja de Llombay



Calizas del Cretácico Sup., altamente tectonizadas. Entorno del Barranco de la Paridera Roya. N Centro Hoja de Llombay



Detalle en anterior: Calizas del Cretácico Sup., altamente tectonizadas. Entorno del Barranco de la Paridera Royá. N Centro Hoja de Llombay



Perfil de frente de cabalgamiento menor. En las calizas y margas del Cretácico Sup altamente tectonizadas. Entorno del Barranco de la Paridera Royá. N Centro Hoja de Llombay

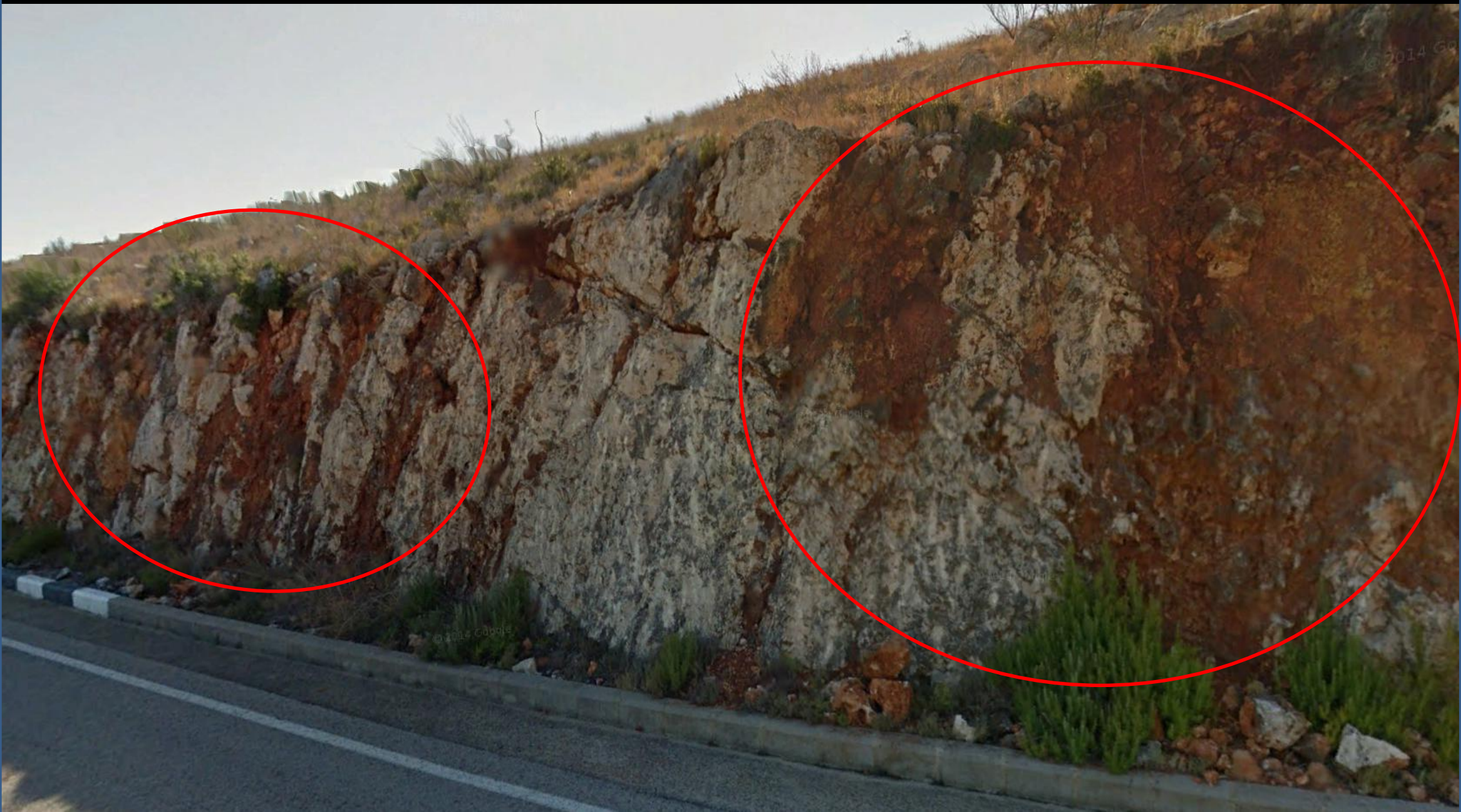


Zona de milonita en las calizas/dolomías, del Cretácico Sup. S del Barranco de la Paridera Royá. SW de El Cortesano, Valencia. N Centro Hoja de Llombay



© 2024 Google

Karstificación y formación de terra rossa en las calizas/dolomías, del Cretácico Sup. S del Barranco de la Paridera Royá. SW de El Cortesano, Valencia. N Centro Hoja de Llombay



Formación de terra rossa en las calizas/dolomías, del Cretácico Sup. S del Barranco de la Paridera Royá. SW de El Cortesano, Valencia. N Centro Hoja de Llombay



Arcillas versicolores del Keuper, Triásico y calizas del **Terciario coronando**.
NW de Llombay, junto Barranco de La Morera. NE Hoja de Llombay.



Arcillas versicolores del Keuper, Triásico. NW de Llombay, NW de La Ponderosa, Valencia. junto Barranco de La Morera. NE Hoja de Llombay.



Perspectiva desde el E de los relieves Mesozoicos, plegados y fallados, de la Sierra del Caballón, SE de Dos Aguas- W de Llombay. Centro N Hoja.



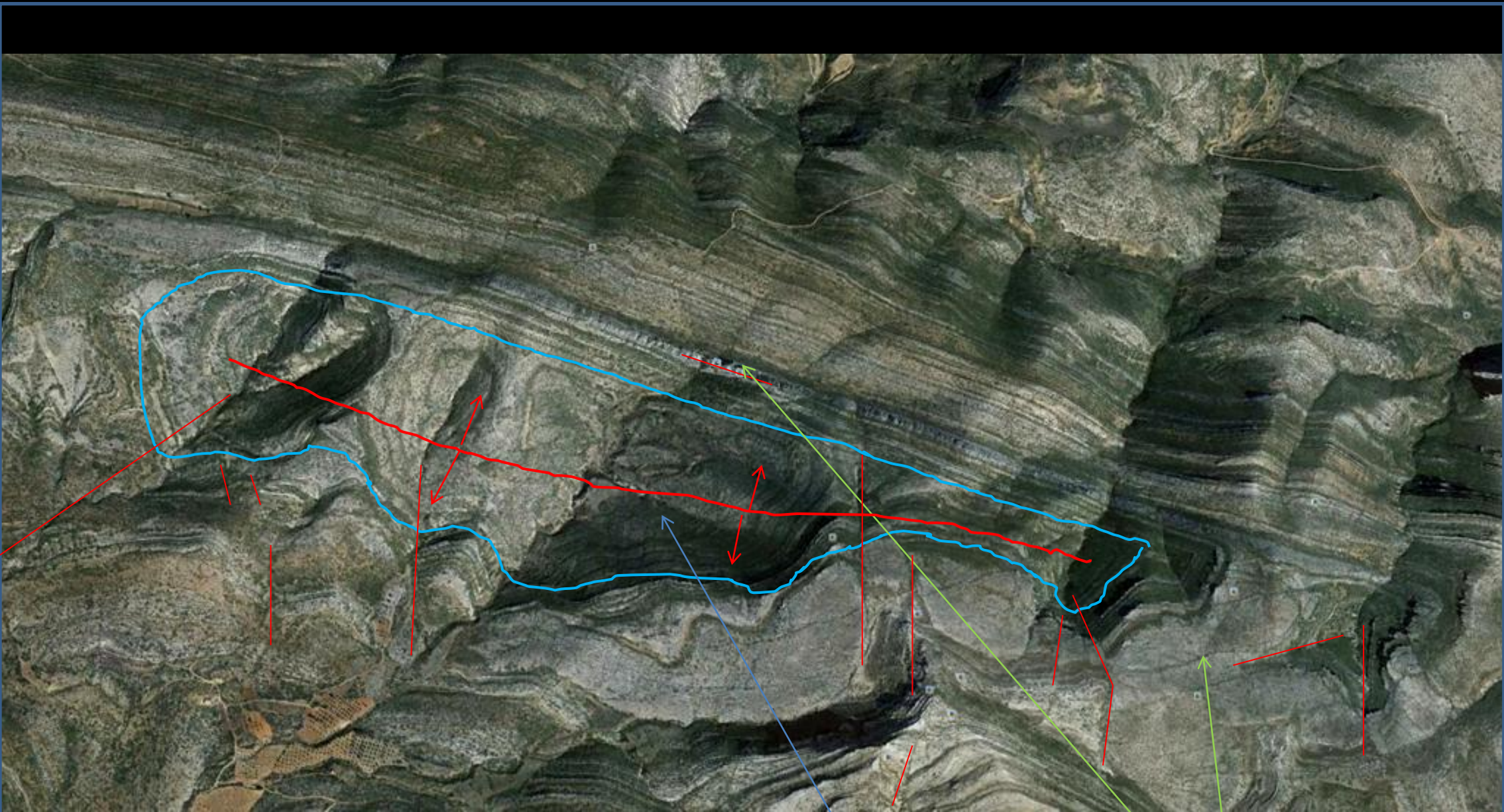
Estratos calizos, sub-verticales, Mesozoicos, del Colaita, cumbre de la Sierra del Caballón. NE de Millares, Valencia. NW Hoja de Llombay. (por Gustavo Llobet-Google)



Jurásicos y Cretácicos fallados, de la Sierra del Caballón. SE de Dos Aguas- W de Llombay. Centro N Hoja. (por rikicueva-google)



Mesozoicos carbonatados: El Montón de Trigo y la Sierra del Caballón. SE de Dos Aguas- W de Llombay. Centro N Hoja. (por Peter cero-google)



Ventana tectónica con fallas, pliegues, que dejan ver los Jurásicos Sup. Rodeados por Cretácicos verticales, sub-horizontales.. Cresta del Colaita, cumbre de la Sierra del Caballón. NE de Millares, Valencia. NW Hoja de Llombay.



Calizas del Cretácico Inf., desde el SE de El Madroñal, al SW de Dos Aguas, Barranco del Bosque, Valencia. NW Hoja de Llombay.



Niveles margosos y calizos tableados Campaniense, Cretácico Sup., tectonizados. Al E de El Naranjero. W Hoja de Llombay



Hacia la fosa del Jucar desde el NW de Dos Aguas. NW Hoja de Llombay.



Calizas tableadas del Cretácico Sup. Al SW de Dos Aguas. W Hoja de Llombay.



Fallas en las calizas tableadas del Cretácico Sup. Al SW de Dos Aguas. W Hoja de Llombay.



Calizas del Cretácico Inf. Plegadas y falladas. Carretera de Dos Aguas a Millares. Al S de la primera y antes del Jucar. Barranco Bosque. NW Hoja de Llombay.





En las calizas del Cretácico Inf., Barranco del Bosque, SE de El Madroñal, al SW de Dos Aguas, Valencia. W-E. NW Hoja de Llombay.



En las calizas del Cretácico Inf., Barranco del Bosque, antes del Jucar, al SW de Dos Aguas- hacia Millares, Valencia. NW Hoja de Llombay.



En las calizas del Cretácico Inf., Barranco del Bosque, SE de El Madroñal, al SW de Dos Aguas, Valencia. Bulonado y zona de ripples marks. W-E. NW Hoja de Llombay.



Puente nuevo en la carretera Dos Aguas-Millares, Valencia, entre calizas del Cretácico Inf. – a la der., y Sup., a la izq. NW Hoja de Llombay. (por Javier García Escoms-Google)



(¿Por qué no hacemos antes los estudios geológicos? Otros dicen.. 'Que el terreno no colabora')

Zona del Cretácico Inf., fuertemente tectonizada, como para escavar un túnel siguiendo el puente nuevo. Carretera Dos Aguas-Millares, Valencia. NW Hoja.



Río Júcar entre Cretácicos. Al E del Embalse del Naranjero
NW Hoja de Llombay. (por Nacho Lambés-Google)



NW de Otonel, Valencia. Chorradores, entre Cretácicos.
W Hoja de Llombay. (por collao2008/Sisternas-google)



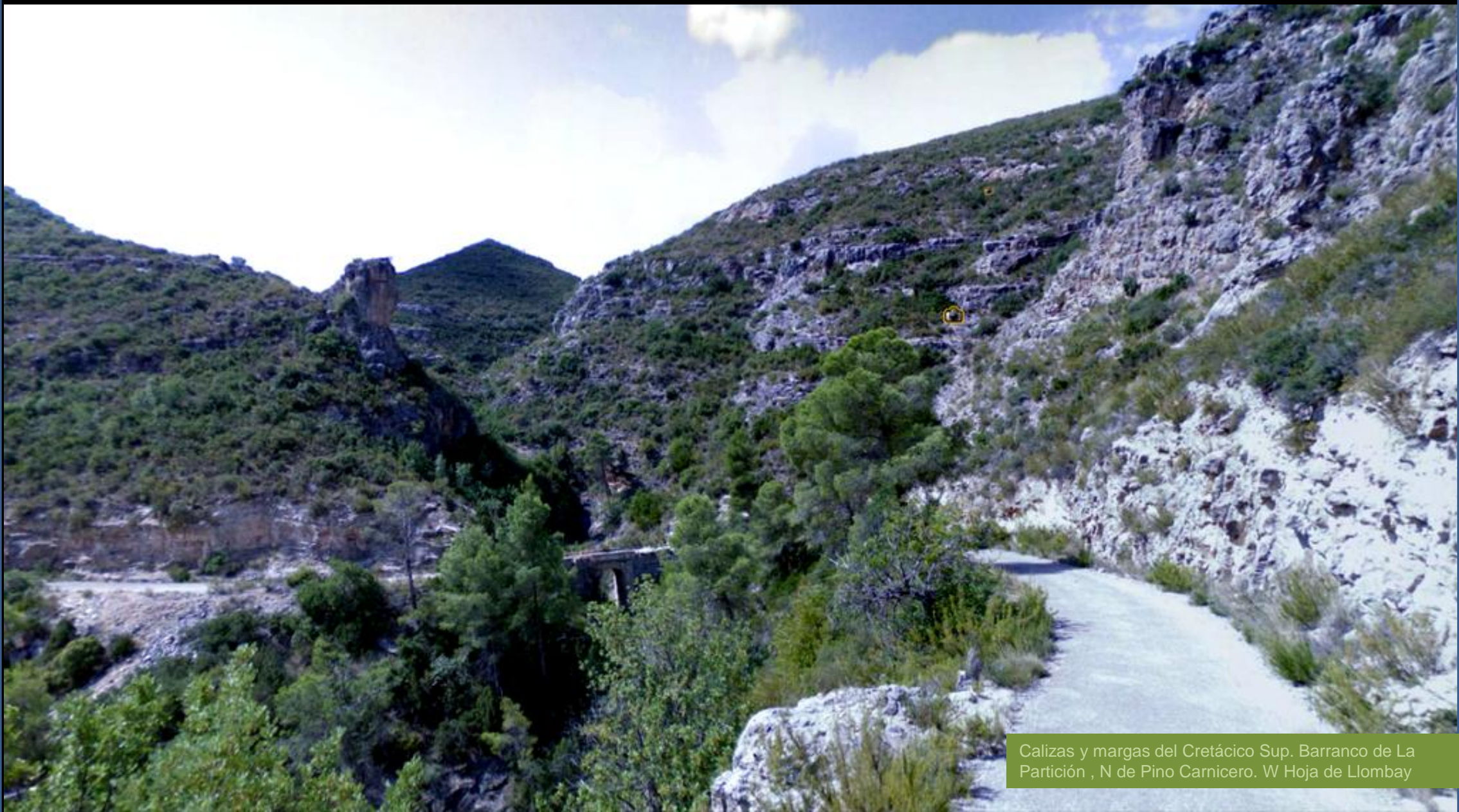
Paisaje en las dolomías/calizas del Cretácico Sup.
Al NE de Oronel, Valencia. W Hoja de Llombay.



Calizas /dolomías en la carretera de la anterior: Cretácico Sup. Bajo sedimentos de ladera. Al NE de Oronel, Valencia. W Hoja de Llombay.



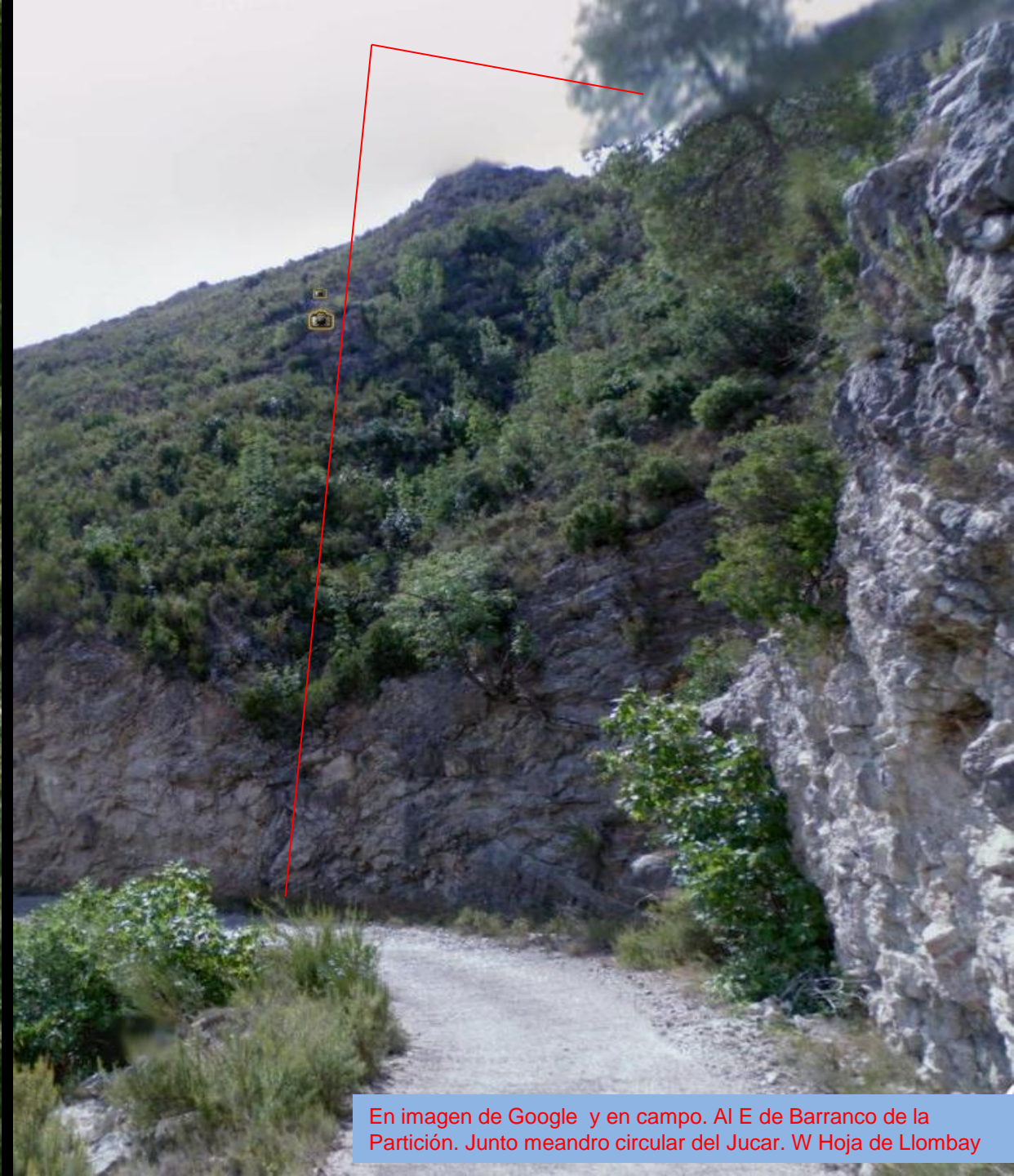
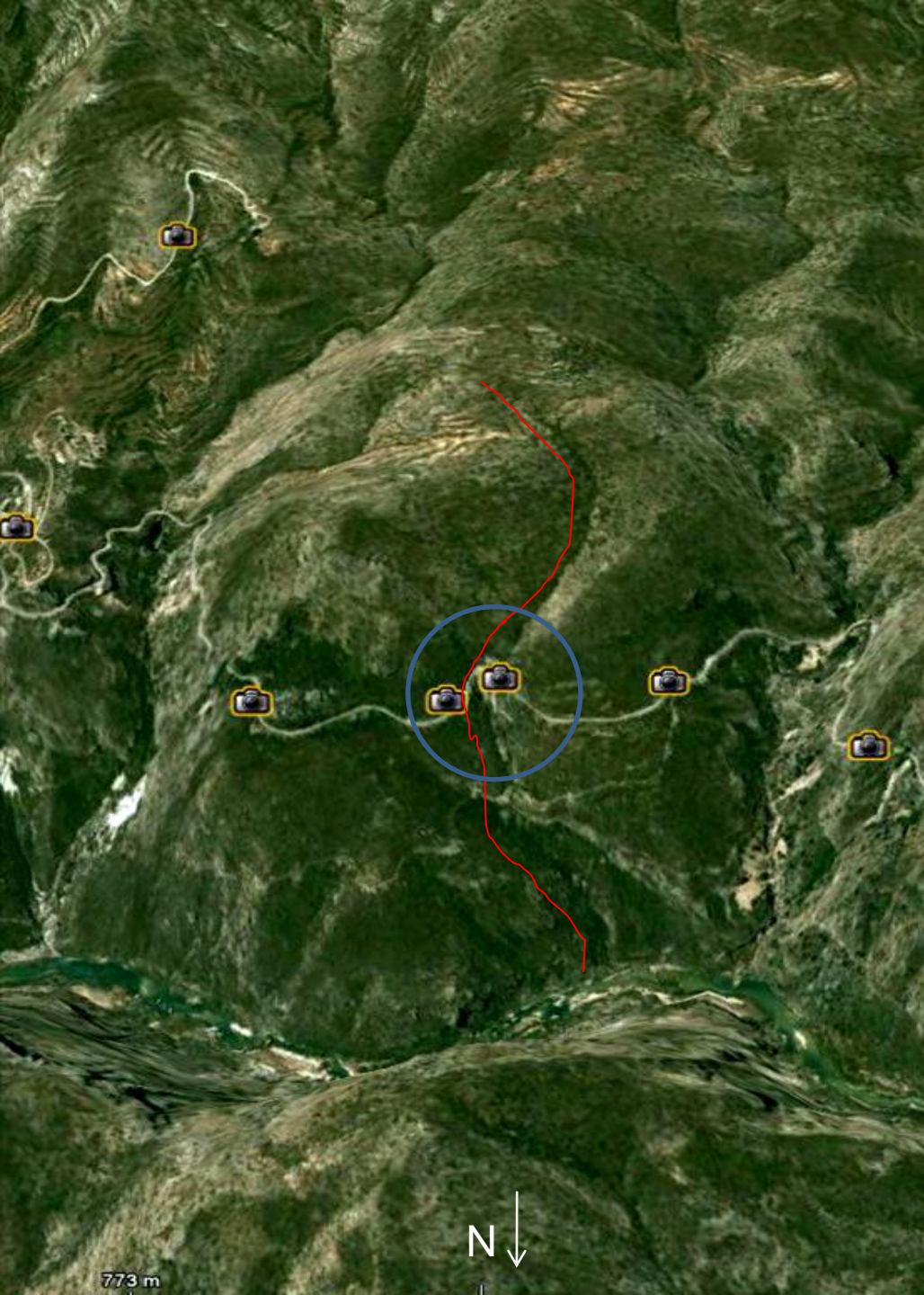
Probable sinclinal de conglomerados y areniscas del Paleógeno, Terciario. (No cartografiado) . N de Pino Carnicero W Hoja de Llombay.



Calizas y margas del Cretácico Sup. Barranco de La Partición , N de Pino Carnicero. W Hoja de Llombay



Desde el escarpe del meandro del Júcar. Calizas y margas del Cretácico Sup., N de Pino Carnicero. Tunnel. Al fondo, Sierra del Ave o de Dos Aguas. W Hoja de Llombay



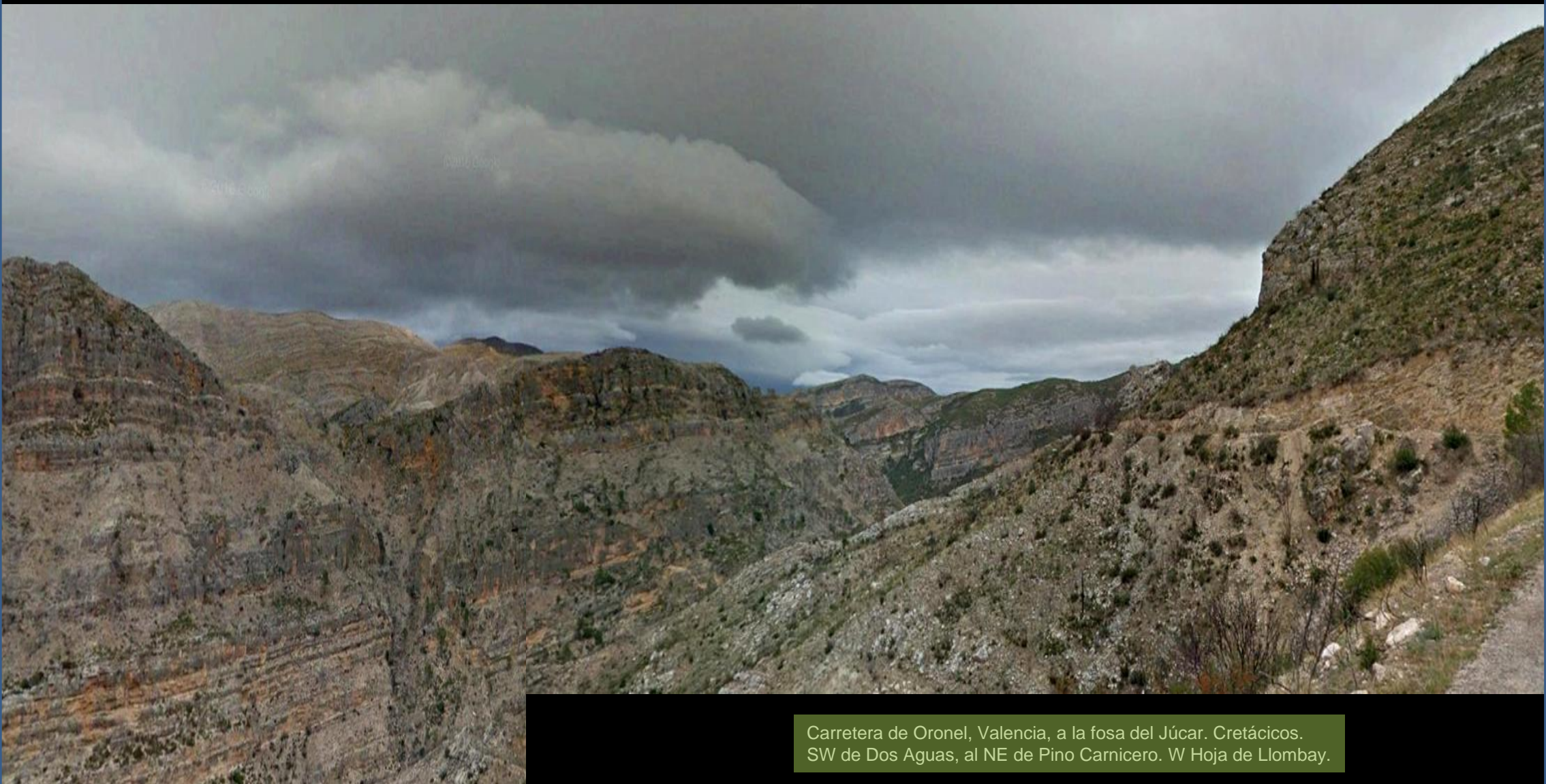
En imagen de Google y en campo. Al E de Barranco de la Partición. Junto meandro circular del Jucar. W Hoja de Llombay



Calizas del Cretácico Sup. Túnel sin revestimiento. Solo diaclasa?. NE de Pino Carnicero. W Hoja de Llombay



Carretera de Oronel, Valencia, a la fosa del Júcar. En amarillento los Terciarios, el resto Cretácicos. SW de Dos Aguas, N de Pino Carnicero. W Hoja de Llombay.



Carretera de Oronel, Valencia, a la fosa del Júcar. Cretácicos.
SW de Dos Aguas, al NE de Pino Carnicero. W Hoja de Llombay.



Carretera de Oronel, Valencia, a la fosa del Júcar. Dolomías/ calizas del Cretácico Sup. NW NE de Pino Carnicero. Hoja de Llombay



En el Meandro del Júcar, al S de Dos Aguas. Castillo de Cabas-Coves-, Millares. Formaciones del Cretácico Sup. Carretera de Otonel, Valencia. NE de Pino Carnicero. W Hoja de Llombay



Al W del Castillo de Cabas-Coves-, Millares. Formaciones del Cretácico Sup.
Carretera de Otonel, Valencia. NE de Pino Carnicero. W Hoja de Llombay



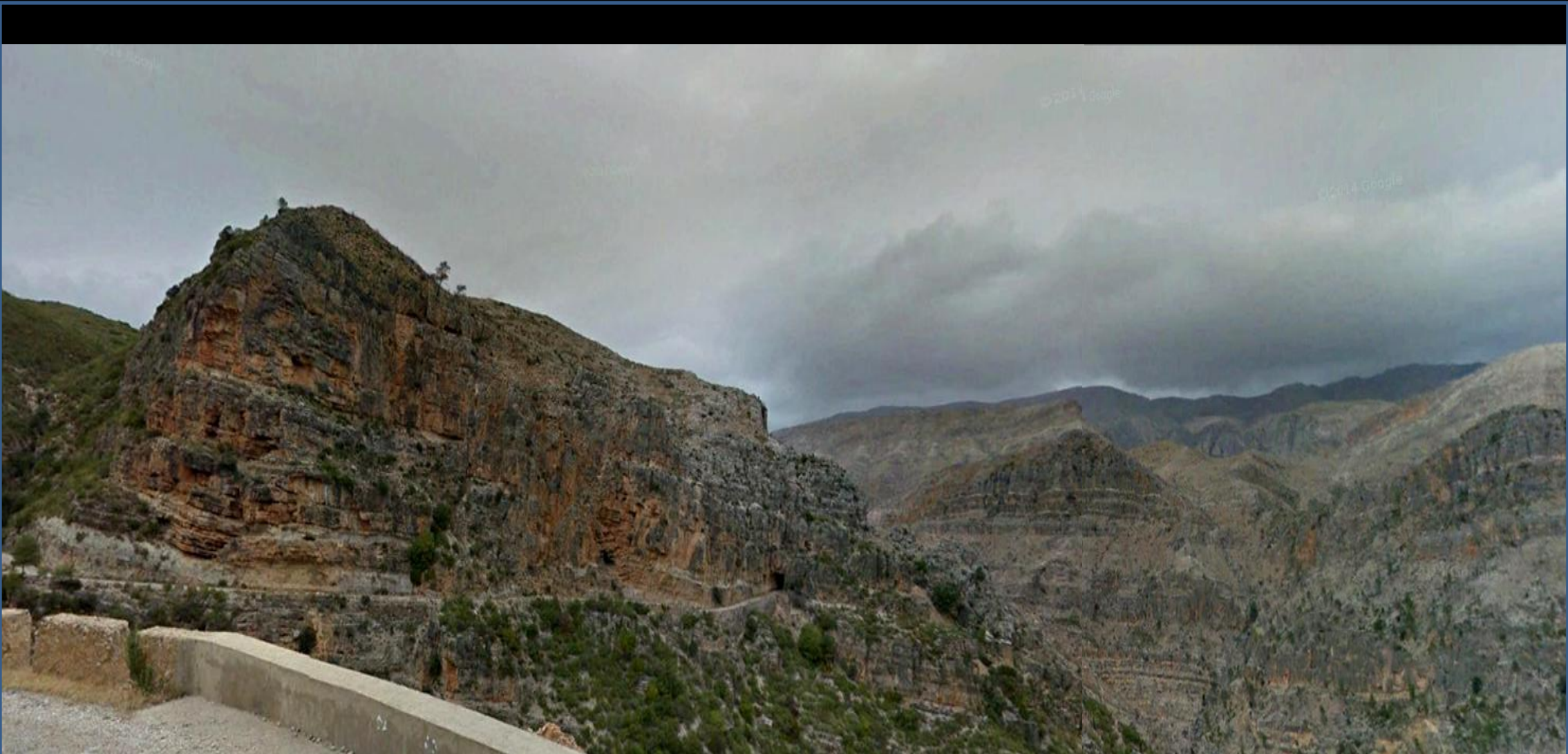
En los Cretácico Sup. Hacia la fosa del Jucar,
W de Cerro Cobertera . W Hoja de Llombay.



Túnel y falla en las calizas del Cretácico Sup. Hacia la fosa del Jucar, W de Cerro Cobertera, NE de Pino Carnicero, Valencia. W Hoja de Llombay.

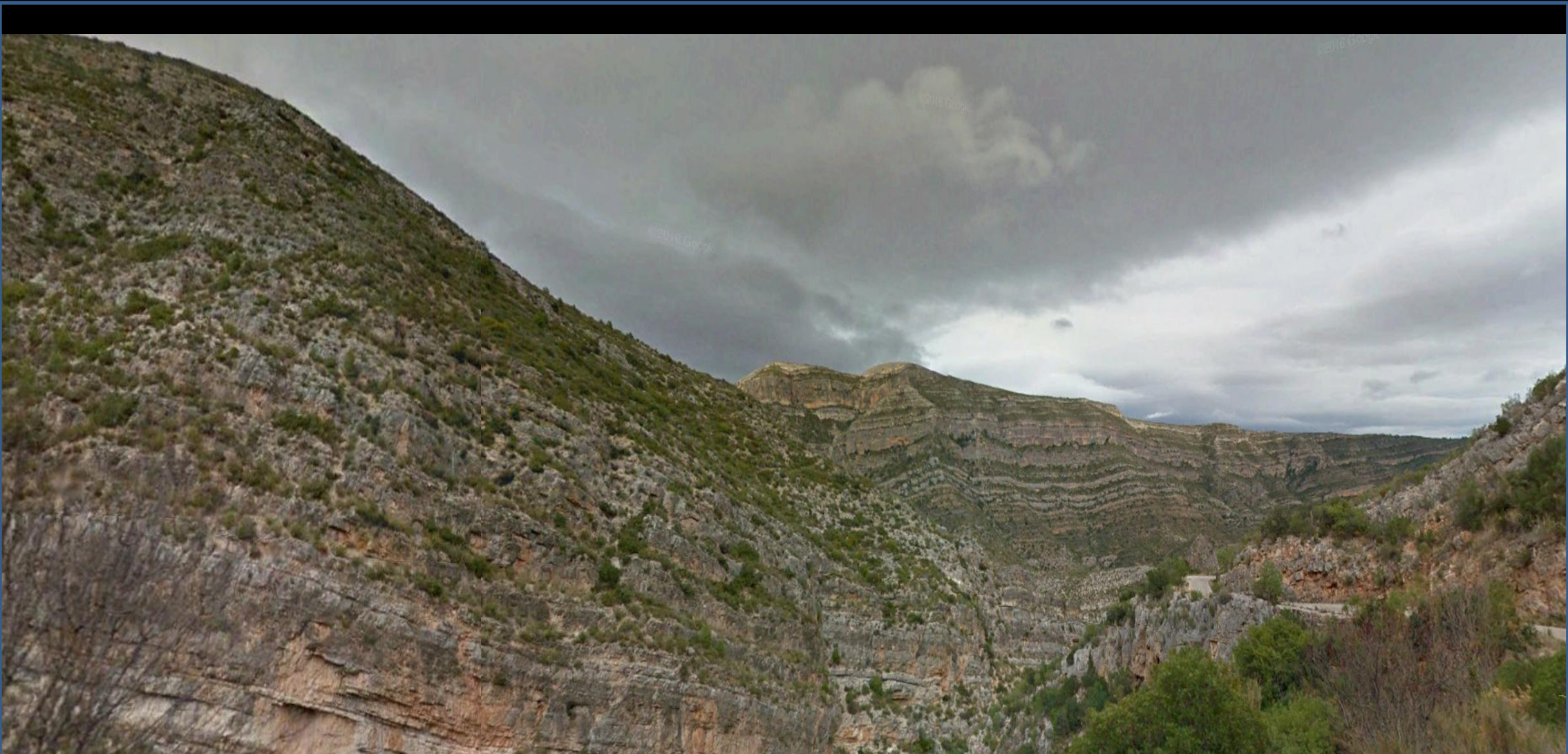


En los Cretácico Sup. Hacia la fosa del Jucar, W de Cerro Cobertera . W Hoja de Llombay.



Por donde las anteriores hasta el túnel. Al W del Castillo de Cabas-Coves-, Millares. Formaciones del Cretácico Sup. Carretera de Otonel, Valencia. NE de Pino Carnicero. W Hoja de Llombay

Excursiones poco conocidas de la Valencia 'salvaje'



Formaciones del Cretácico Sup. Carretera de Otonel, Valencia, hacia los meandros del Júcar y la carretera al S de Dos Aguas. NE de Pino Carnicero. W Hoja de Llombay



Calizas – gunitadas- del Cretácico al NW de Millares, Valencia. NW Hoja de Llombay.

A que es una preciosidad?. Pues no hay mucha gente, incluso de esta tierra, que conozcan este interior provincial.



En mismo sitio. Y abajo, el Júcar. Cretácicos.
NW de Millares, Valencia. NW Hoja de Llombay.



Venga, ponte a buscar fallas en este acantilado frente a la carretera a Millares, Valencia, desde el Puente Nuevo. Cretácicos. NW Hoja de Llombay



Carretera a Millares, Valencia, desde el Puente Nuevo.
Cretácicos. Gunitado y fallas. NW Hoja de Llombay



Carretera a Millares desde Dos Aguas, Valencia. W Hoja de Llombay. Desde las calizas del Cretácico Sup. A las del Cenomaniense, Cretácico Sup. Gunitado de tramos margosos.



Valencia? . . . necc. El Cañón del Colorado. No te fastidia..



Dolomías/calizas y algo de margas del Cretácico Sup. A la entrada de Millares, Valencia. NW Hoja de Llombay.



En el Cañón del Júcar, Al S de El Picayo y E de Millares, Valencia. Semipliegue en calizas del Cretácico. SW Hoja de Llobay. (por calomarde-google)



Calizas margas y calcarenitas del Cretácico Inf.
Hacia el Salto de Millares. SW Hoja de Llombay.



Falla en las calizas del Cretácico al SW del Salto de Millares, Valencia. SW Hoja de Llombay.



Dolomías/calizas del Cretácico por la pista de bajada al Salto de Millares, Valencia. SW Hoja de Llombay.



Calizas del Cretácico Inf. Bajada al Salto de Millares, Valencia. SW Hoja de Llombay.



Salto de Millares, Valencia, en el Júcar. SW Hoja de Lombay.
Desde el Río. Calizas del Cretácico Inf. (por enrique sellens-google)



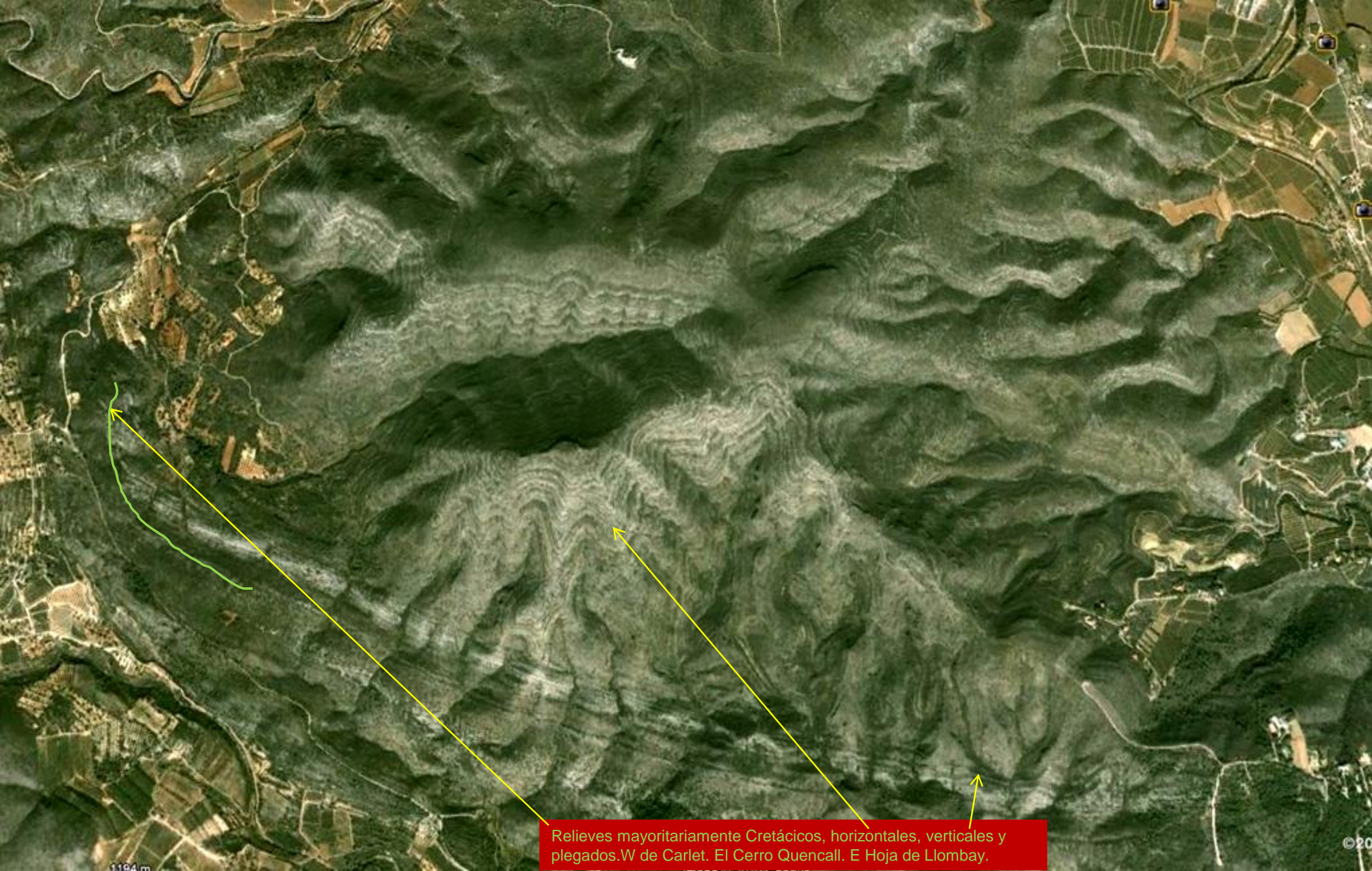
Zona de El Caballón. NNE del Salto de Millares, Valencia. Cretácicos horizontales, plegados, fallados, cabalgados.. Centro Hoja de Llombay.



Cretácicos con fuerte buzamiento. Sierra del Caballón, Llombay, Valencia. Centro Hoja. (por Peter cero-Google)



L' Assut –al NW- de Carlet, Alfarp, Valencia, en el Río Magro.
Cuaternarios. E Hoja de Llombay. (por Javier Garcia Escoms-Google)



Relieves mayoritariamente Cretácicos, horizontales, verticales y plegados. W de Carlet. El Cerro Quencall. E Hoja de Llombay.



Calizas del Cretácico Sup., del Barranco de Charco Claro. /EL Campillo./S Sierra del Caballón. Tous, Valencia. Centro S Hoja de Llombay. (por rikicueva-google)





Calizas del Cretácico Inf. Barranco del Nacimiento, W de Millares, Valencia. SW Hoja de Llombay. (por jgdon-google)



La vega del Júcar. Cuaternarios de Benimodo y Carlet, Valencia. SE Hoja de Llombay./SW de la de Sueca. (por Javier García Escoms-Google)



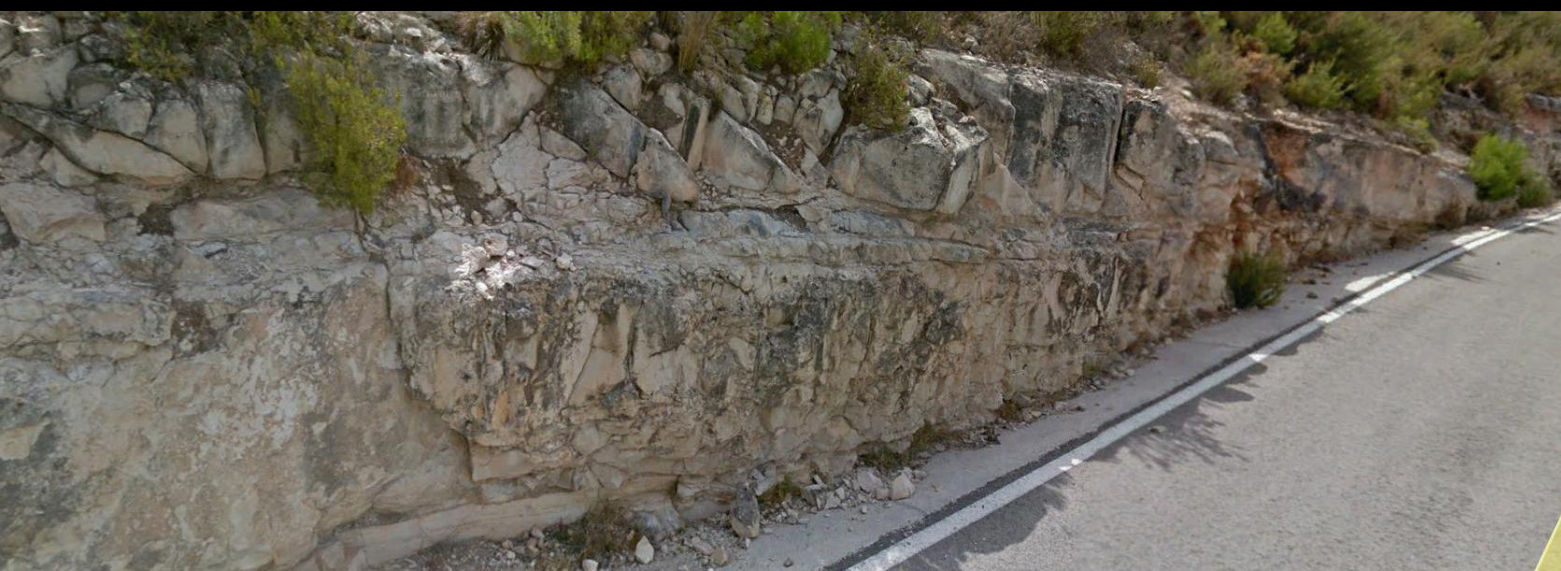
Calizas del Mesozoico. Peña Roja. N de Tous, Valencia.
SE Hoja de Llombay. (por rafefe-google)



Calizas del Cretácico Sup. Cueva de Pertecates, N de Tous, Valencia. S Centro Hoja de Llombay. (por toporo-google)



Zona del cabalgamiento entre calizas del Aptiense y otras también del Cretácico Inf. Reculaje Embalse de Tous. Valencia. S Centro Hoja de Llombay. (por topro-google)



Calizas micríticas areniscosas del Cretácico
Inf. Zona E de la Loma de Canales. N de
Bicorp, Valencia. SW Hoja de Llombay.



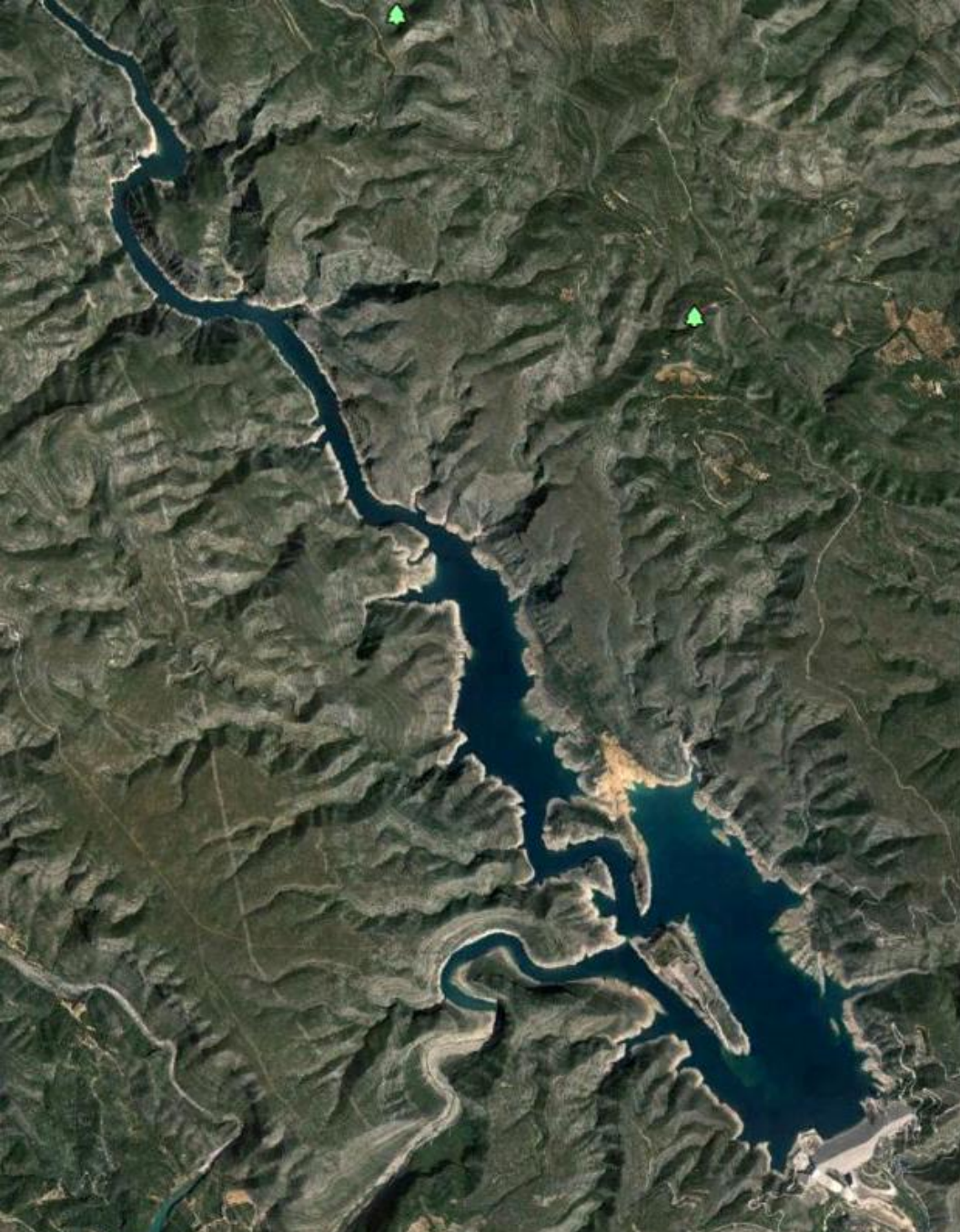
Calizas micríticas areniscosas del Cretácico Inf. Zona E de la Loma de Canales. N de Bicorp, Valencia. SW Hoja de Llombay.



Calizas micríticas areniscosas del Cretácico Inf. Zona E de la Loma de Canales, Rambla Tornajos, N de Bicorp, Valencia. SW Hoja de Llombay.



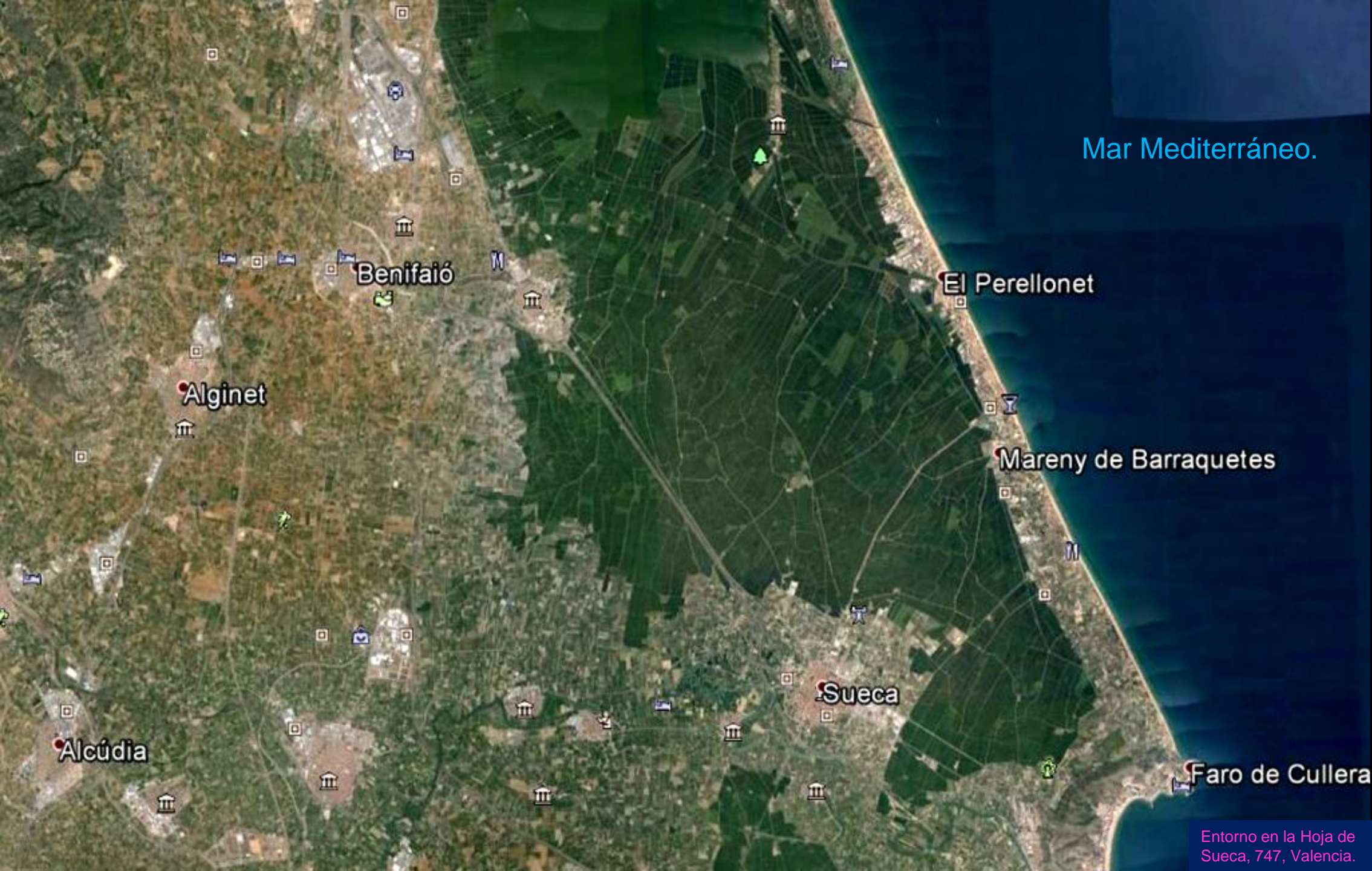
Meandro en la rambla del Tambuc. Entre calizas del Cretácico Inf. SW Hoja de Llombay. (por bikepedalvalencia-google)



Embalse de Tous. Mayoritariamente en fosa entre Cretácicos. SW Hoja de Llombay- NW de la de Navarrés, Valencia. Vistas de campo (por Peter cero/sergio maldiny-Google)



Embalse de Tous. Zona de la Cerrada- en Hoja de Navarrés, Valencia. (por Javier García Escoms-Google)



Mar Mediterráneo.

Benifaió

El Perellonet

Alginet

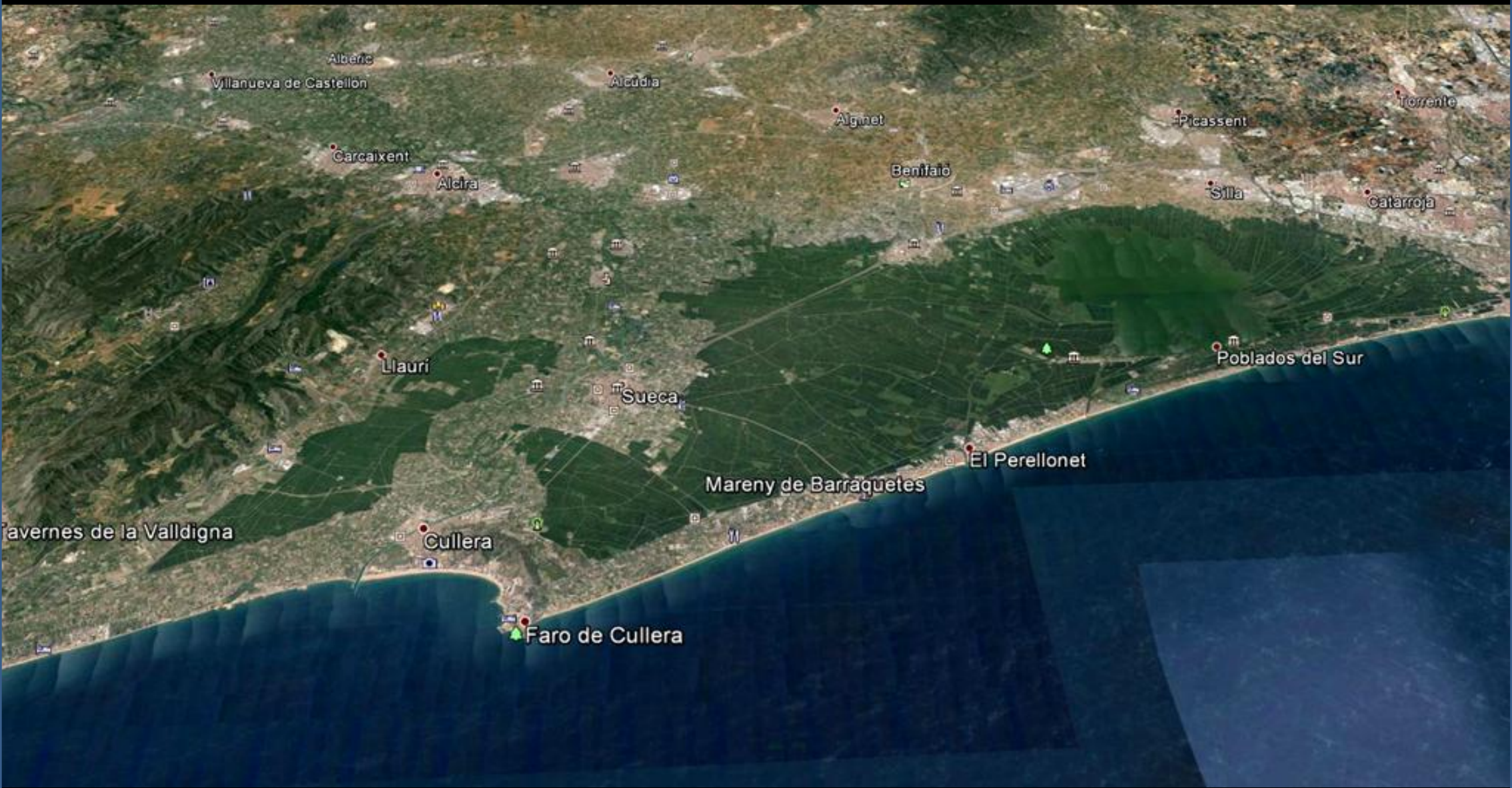
Mareny de Barraquetes

Alcúdia

Sueca

Faro de Cullera

Entorno en la Hoja de Sueca, 747, Valencia.



Perspectiva desde el E con La Albufera, Cabezo de Montaña de Oro, de Cullera. Valencia Centro- Sur



Centro-S de La Albufera, Valencia. Cuaternarios.
N Centro E Hoja de Sueca. (por isivic-google)



Zona S de La Albufera desde el S de Silla. N Hoja de Sueca.



Por la Playa de El Saler. NE Hoja de Sueca, Valencia. (por capas-google)



Gola- acceso de rambla al mar- de El Perellonet, Valencia.
NE Hoja de Sueca. (por Luis Prez Fillol-Google)



Explotación de areniscas y margas del Tortoniense, Mioceno, Terciario. NW de Almusafes, Valencia. NW Hoja de Sueca.



©2016 Google

RESERVA NATURAL

©2016 Google

Areniscas del Tortonense, Mioceno, Terciario. NW de Almusafes, Valencia. NW Hoja de Sueca.



Balma en las calizas arenosas del Mioceno, Terciario del Pla de La Serra, E de Alfarp, Valencia. NW Hoja de Sueca.



La Marjal, en la Albufera, Sueca, Valencia.
E Hoja. (por Gabriel Máñez-Google)



Ullals de Baldoví, Sueca, Valencia. Centro S Hoja. (por Anibal_One-Google)



Meandros del Río Júcar al W de Sueca, Valencia. SE Hoja.



La marjal en Cullera, Valencia. Cerritos de calizas del Cretácico Sup. SE Hoja de Sueca. (por Patacot-Google)



Detalle de anterior: La marjal-Cuaternario- rodeando el cerrito de calizas del Cretácico Sup. SE Hoja de Sueca. (por Toni Castell-Google)



Perspectiva desde el E – relieve realizado- de la Montaña del Oro-Cullera- Calizas y dolomías del Cretácico Sup. SE Hoja de Sueca.



Perspectiva desde el S. Montaña de Oro, Cretácicos, rodeada de marjales, S de Albufera y Río Júcar- actual desembocadura-



Montaña de Oro- marjal (Mizaralcor-google), Proceso karstico y hacia el S y la desembocadura del Jucar. SE Hoja de Sueca.



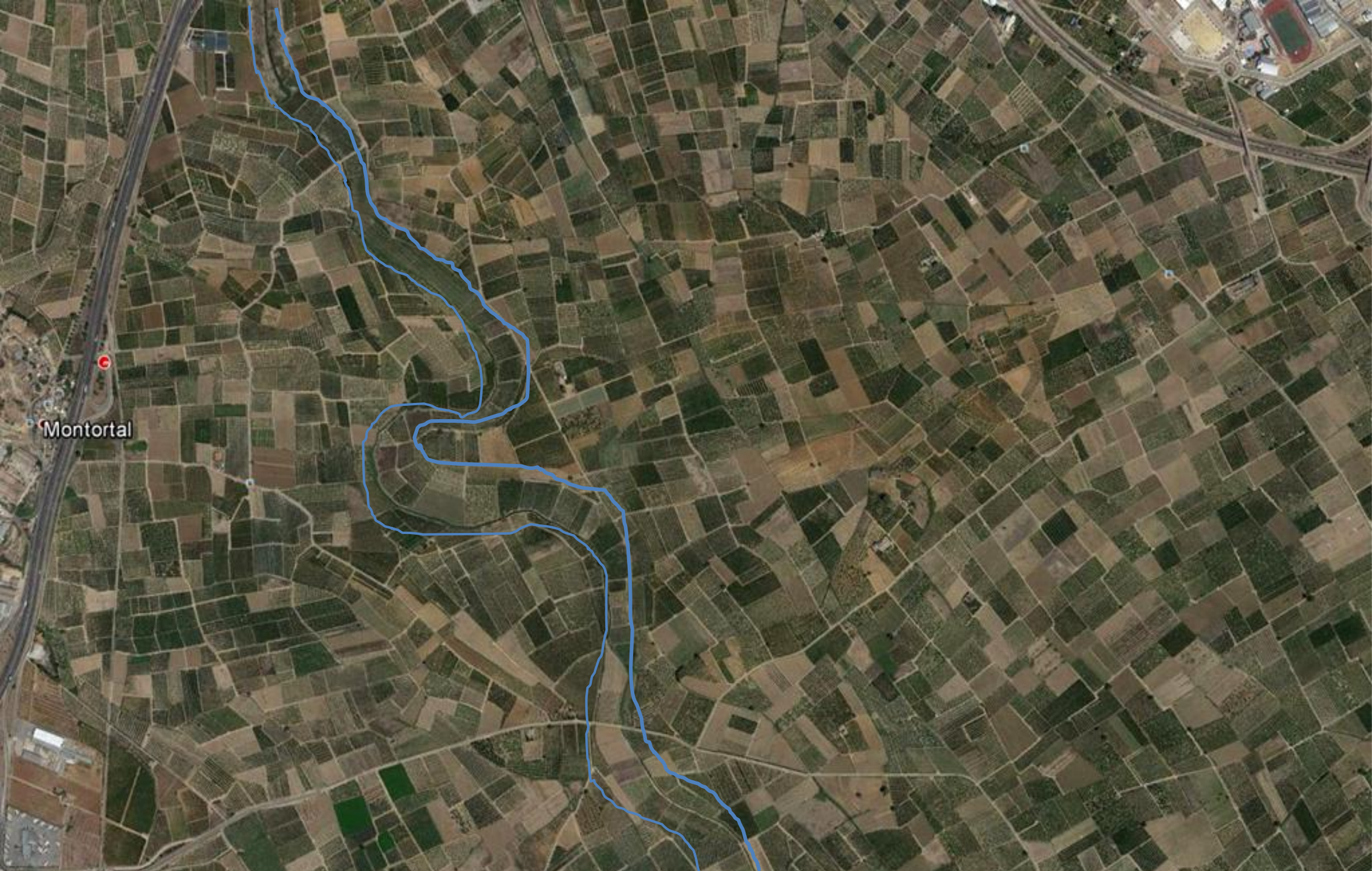
Calizas algo karstificadas del Cretácico Sup.
Montaña de Oro, Cullera, SE Hoja de Sueca



Junto a la anterior: Calizas algo karstificadas del Cretácico Sup. Montaña de Oro, Cullera, SE Hoja de Sueca



Calizas algo karstificadas del Cretácico Sup.
Montaña de Oro, Cullera, SE Hoja de Sueca



Montortal



Creo que con esta de Miscad' El SoRi- Google, nos vamos al archivo 9. 'Cuantísima' serenidad. . .



No sea que nos pesque la tormenta del Mareny.

N de Cullera, Valencia. (por Quique CV-Google)