



Archivo 4.

Paseo Geológico por Valencia.

Por Luis Ángel Alense Matilla.

Los Cuchillos del Cabriel, Valencia.
(por joseignacioarenas-google)



Empezar el día soñando infinitos.

Contreras (por Alberto de La Cruz G.-Google)



Poblado ibérico sobre las calizas sub-horizontales del Cretácico Sup., de El Molón, N de Camporrobles, Valencia.- (por Olcade-Google)



Una de las zonas que encuentro más interesante desde el punto de vista de la Geología para los 'novatos' amantes de esta ciencia es la de los alrededores y la propia Hoja de Chulilla.

No solo porque en ella encontrareis llanuras extensas, sino también y en contraposición, cortes en forma de barrancos en el terreno que te permiten ver la composición de ciertas montañas como en el corte de una tarta.

Si le dices ¿me enseña un pliegue? esta tierra te los ofrece grandes, pequeños, abiertos, apretados, fallados, cabalgantes..En un solo talud ves fallitas y fallitas, diaclasados variados, discontinuidades mecánicas. Es una gozada.

Por eso con este **Archivo 4 del Paseo Geológico por la Provincia de Valencia**, te invito a que manejes en el campo las Hojas de Utiel, 693 y la de Chulilla 694. Y ya nos contarás.

Espero que no te decepcione y que lo disfrutes. Un abrazo de Luis Angel Alonso Matilla.



Cuenca.

Camporrobles

Las Cuevas

Los Corrales

Fuenterrobles

Utiel

Caudete de las Fuentes

Contreras

Villargordo del Cabriel

Jaraguas



Vista desde el SE de los cerros de calizas sub-horizontales del Cretácico Sup., de El Molón, N de Camporrobles, Valencia.- Limite con Cuenca. Llanuras de Cuaternario. NW Hoja de Utiel.



La llanura de Cuaternarios, y los suaves relieves mesozoicos, con el pueblo de Camporrobles desde el N, El Molón. NW Hoja de Utiel. (por Anibal_One-Google)



NE de Camporrobles, Valencia. Llanuras en Cuaternarios y relieves Cretácicos ya en Cuenca. N Centro Hoja de Utiel.



A la izq. Cuaternarios con niveles freáticos sub-superficiales. A la der. Cretácicos – con fuertes buzamientos hacia el E. -de La Sierra de La Bicuerca, NE de Fuenterrobles. Centro N Hoja de Utiel.



Calizas del Cretácico Sup., al NE de Fuenterrobles,
Valencia. Sierra de La Bicuerca. Centro Hoja de Utiel.



Al N de Utiel. Centro Hoja. Cuaternarios. Niveles freáticos superficiales con margas rojizas del Mioceno, Terciario.



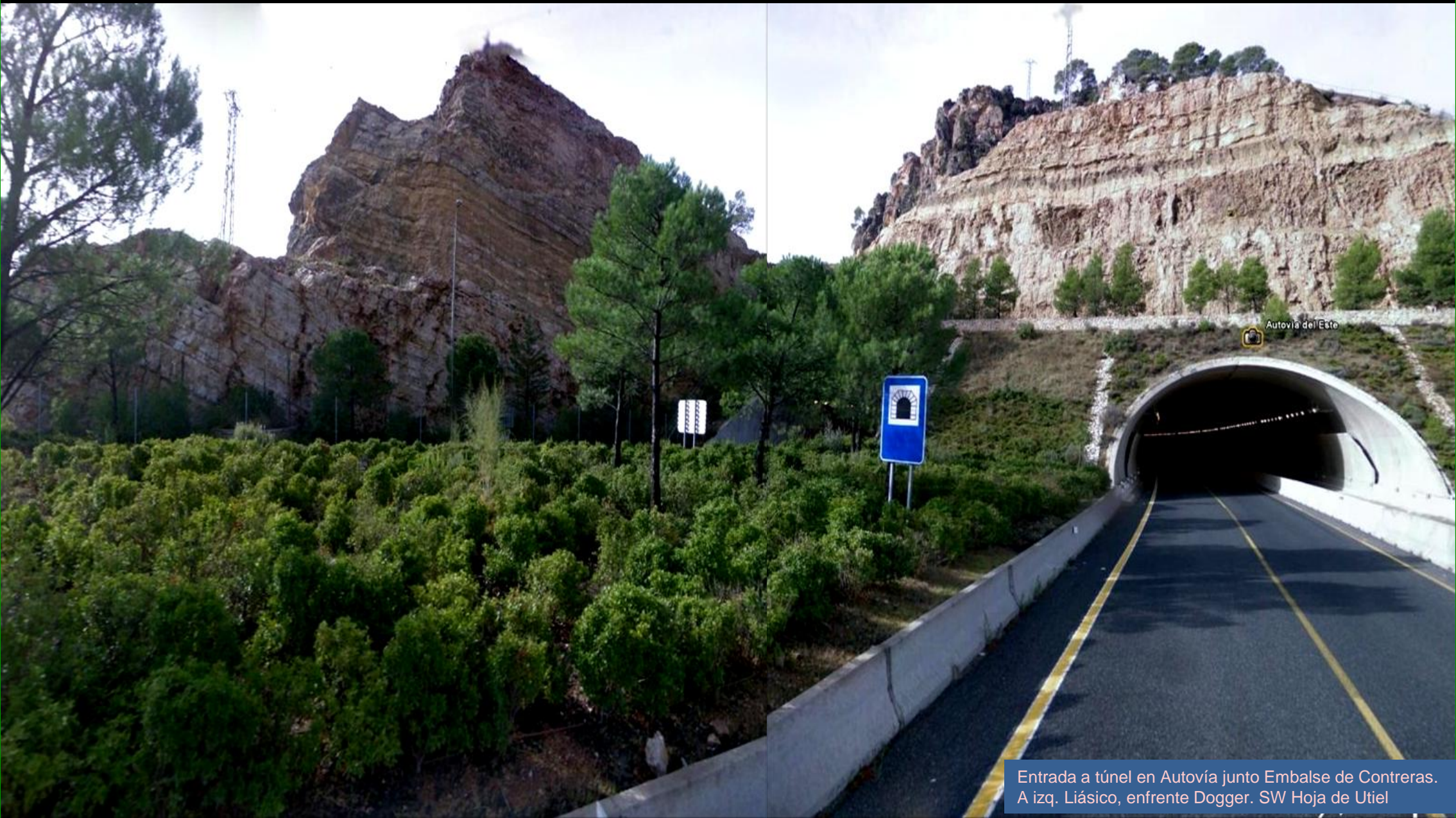
Zona de la cerrada del Embalse de Contreras-entre Cuenca y Valencia.



Embalse de Contreras desde Autopista. SW Hoja de Utiel.



En el Embalse de Contreras. Valencia – Cuenca. Desde Autovía. Hoja de Utiel.



Entrada a túnel en Autovía junto Embalse de Contreras.
A izq. Liásico, enfrente Dogger. SW Hoja de Utiel



Salida, al W, de los túneles de la Autovía, junto Embalse de Contreras. Dogger. Jurásico Med. SW Hoja de Utiel



Margas Toarcienses y calizas del Dogger, Jurásico. Carretera Nacional al E del túnel de Contreras. SW Hoja de Utiel



Falla en las calizas tableadas, subverticales, del Dogger. (sentidos ortogonales del buzamiento de capas). Carretera Nacional al E del túnel de Contreras. SW Hoja de Utiel



Peligrosidad en antigua carretera Valencia – Madrid, cerca del túnel de Contreras. Calizas del Dogger, Jurásico. SW Hoja Utiel



Peligrosidad en antigua carretera Valencia – Madrid, cerca del túnel de Contreras. Calizas del Dogger, Jurásico. SW Hoja Utiel



Peligrosidad en antigua carretera Valencia – Madrid, cerca del túnel de Contreras. Calizas del Dogger, Jurásico. SW Hoja Utiel



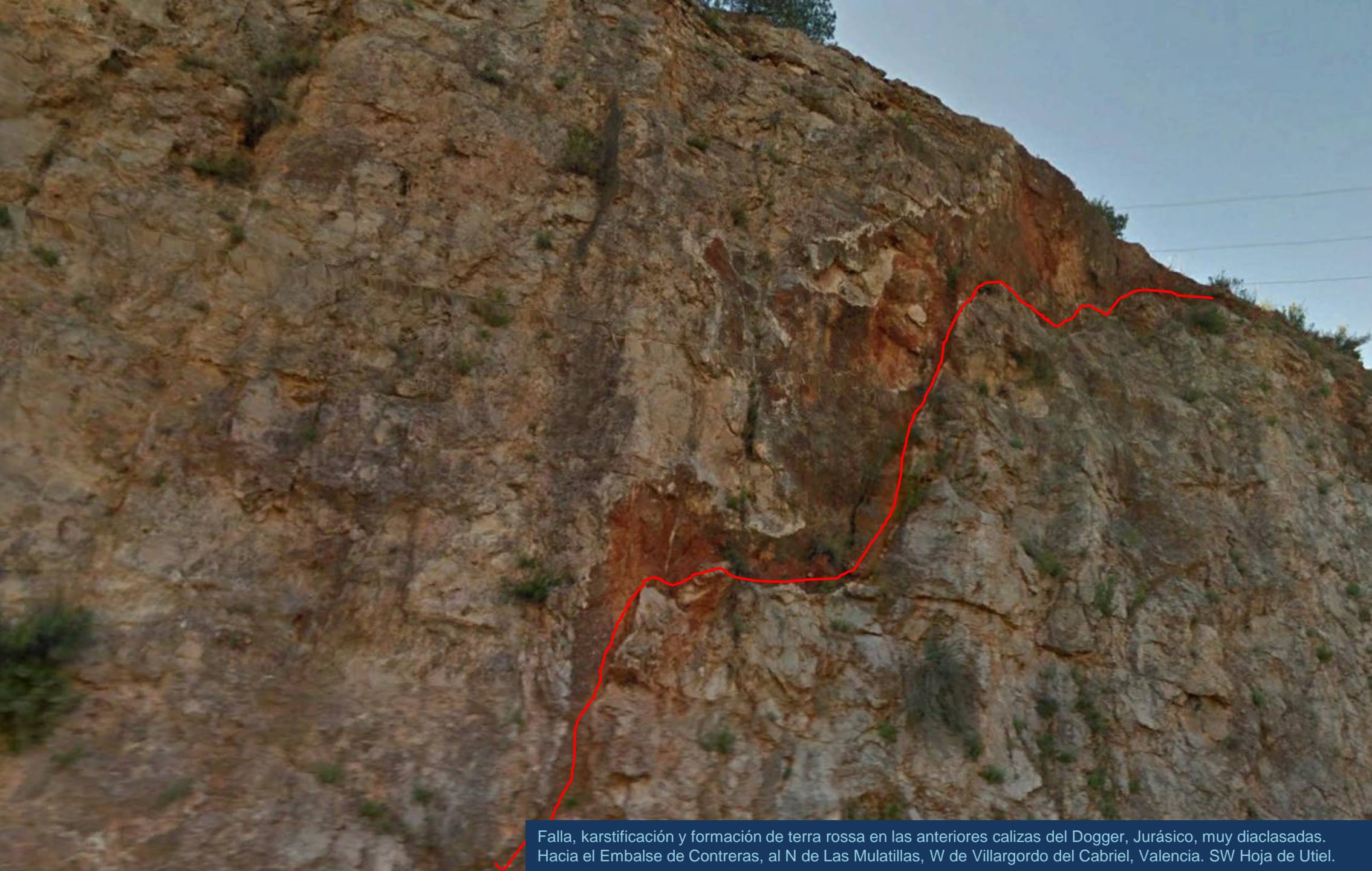
Peligrosidad en antigua carretera Valencia – Madrid, cerca del túnel de Contreras. Calizas del Dogger, Jurásico. SW Hoja Utiel



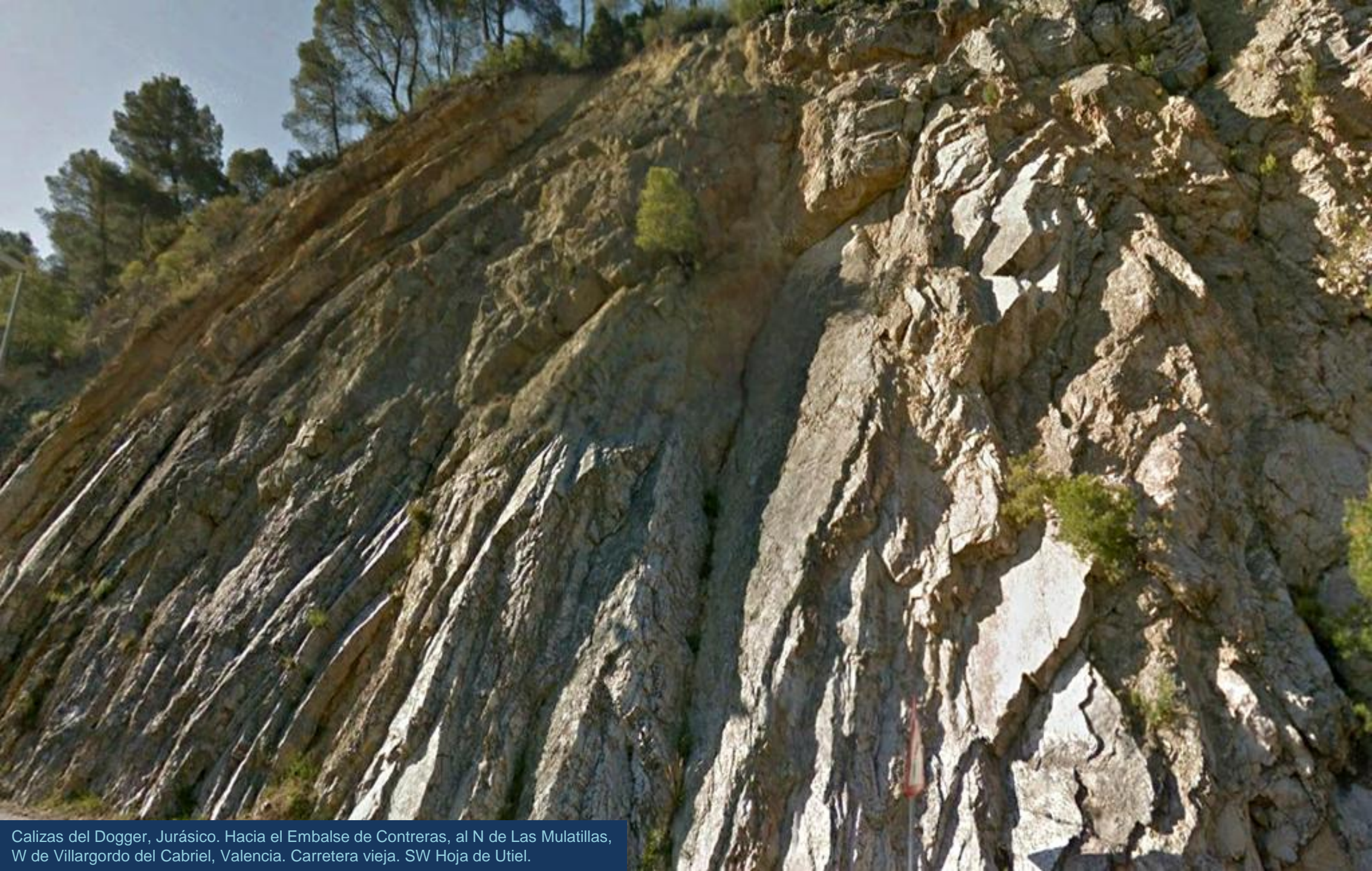
Túnel de Contreras en las Calizas, subverticales, del Dogger, Jurásico. SW Hoja Utiel



Hacia el Embalse de Contreras, al N de Las Mulatillas, W de Villargordo del Cabriel, Valencia. Calizas del Dogger, Jurásico, muy diaclasadas. SW Hoja de Utiel.



Falla, karstificación y formación de terra rossa en las anteriores calizas del Dogger, Jurásico, muy diaclasadas. Hacia el Embalse de Contreras, al N de Las Mulatillas, W de Villargordo del Cabriel, Valencia. SW Hoja de Utiel.



Calizas del Dogger, Jurásico. Hacia el Embalse de Contreras, al N de Las Mulatillas, W de Villargordo del Cabriel, Valencia. Carretera vieja. SW Hoja de Utiel.



Las calizas mesozoicas desde el Embalse de Contreras- dirección Valencia, carretera vieja. W de Villargordo del Cabriel, SW Hoja de Utiel.



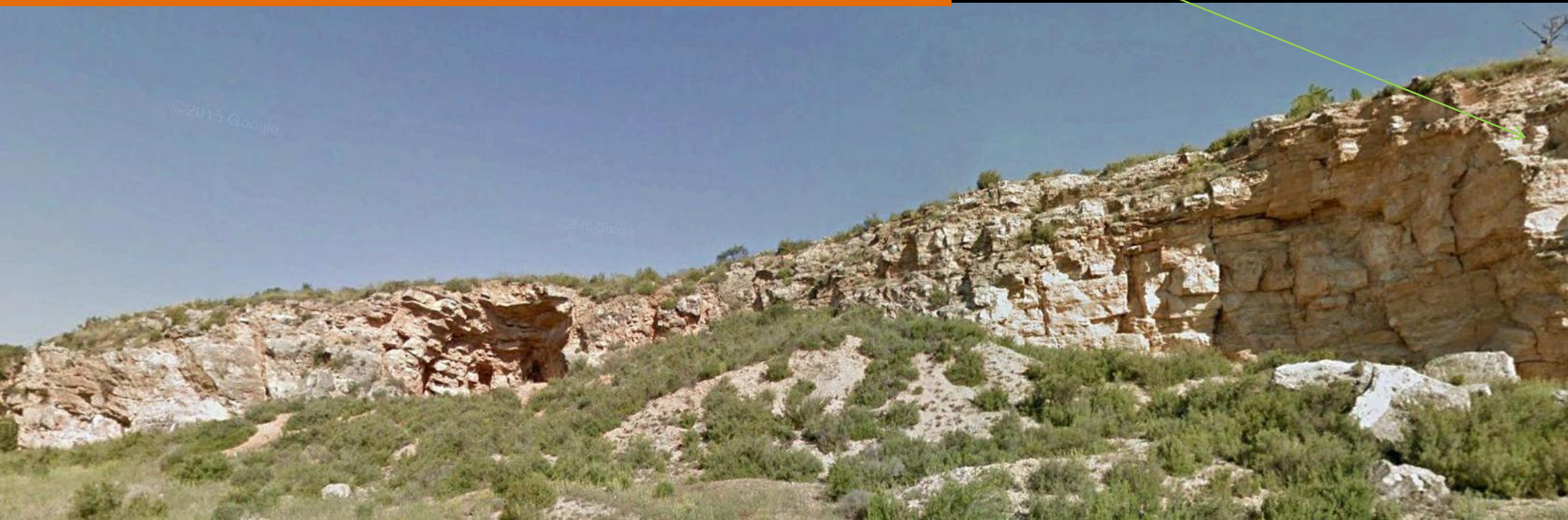
Zona de la cerrada del Embalse de Contreras (foto de José Luis Fernandez Montoro-Google)



Embalse de Contreras. (foto de El Castor-Google) / desde el Viaducto del Istmo A-3 (El Castor)/ Viaductos AVE y Autovía Madrid- Valencia (SDMV)



Calizas lacustres del Mioceno Med.-Sup. Terciario. SW de Caudete de las Fuentes, Valencia. SE Hoja de Utiel.





Por los Cuaternarios fluviales al E de de Caudete de las Fuentes, Valencia. SE Hoja de Utiel. (por Snake 813-Google)



Areniscas del Mioceno Med.-Sup. Terciario. NW de Villagordo del Cabriel, Valencia. SW Hoja de Utiel.



En primer lugar arcillas versicolores con yesos del Keuper, Triásico Sup., al fondo campos y arboleda sobre areniscas del Mioceno Med.-Sup. Terciario. NW de Villagordo del Cabriel, Valencia. SW Hoja de Utiel.



Arcillas versicolores con yesos del Keuper, Triásico Sup. NW de Villagordo del Cabriel, Valencia. SW Hoja de Utiel.



Maravillas de las arcillas versicolores con yesos del Keuper, Triásico Sup. Halocinesis. NW de Villagordo del Cabriel, Valencia. SW Hoja de Utiel.





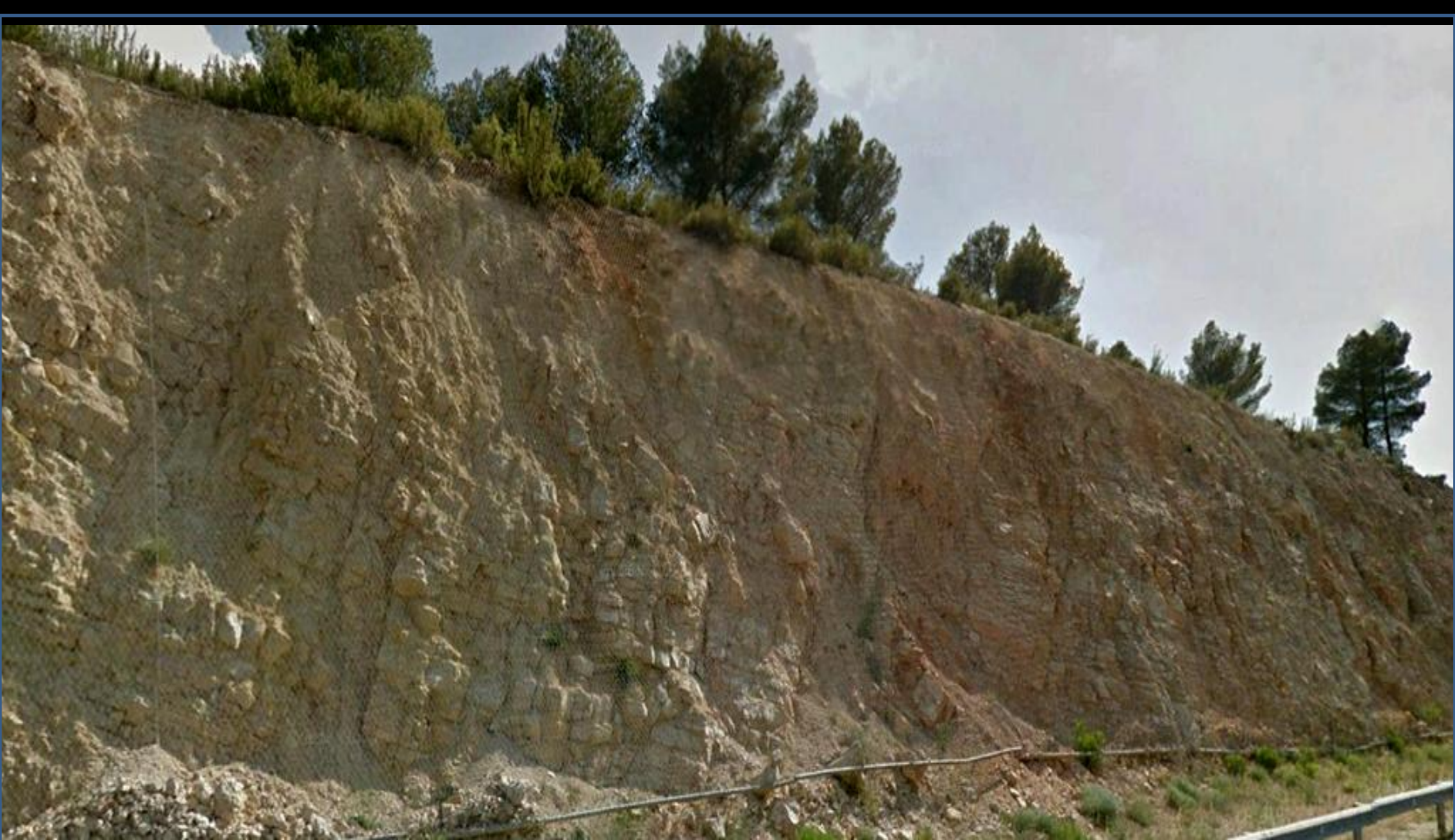
Conglomerados, areniscas y margas arcillosas rojas, del Mioceno Med.-
Sup. Terciario. NW de Villagordo del Cabriel, Valencia. SW Hoja de Utiel.



Calizas arcillosas del Dogger, Jurásico Med., tectonizadas. W de Villagordo del Cabriel, Valencia. SW Hoja de Utiel.



Calizas y calcarenitas del Dogger, Jurásico Med., muy falladas.
Al W de Villagordo del Cabriel. Valencia. SW Hoja de Utiel



Mallazo sobre calizas tectonizadas del Dogger, Jurásico Med.
Al W de Villagordo del Cabriel. Valencia. SW Hoja de Utiel



Mallazo sobre calizas tectonizadas del Dogger, Jurásico Med.
Al W de Villagordo del Cabriel. Valencia. SW Hoja de Utiel



Dolomías y calizas microcristalinas del Liásico, Jurásico Inf. Al W de Villagordo del Cabriel. SW Hoja de Utiel



Dolomías y calizas microcristalinas del Liásico, Jurásico Inf., falladas. Al W de Villagordo del Cabriel. SW Hoja de Utiel



Dolomías y calizas microcristalinas del Liásico, Jurásico Inf. Fuertemente tectonizadas. Al W de Villagordo del Cabriel. SW Hoja de Utiel.



Margas arcillosas, y areniscas del Mioceno, Neógeno, Terciario y suave sinclinal. W de Villagordo del Cabriel. SW Hoja de Utiel

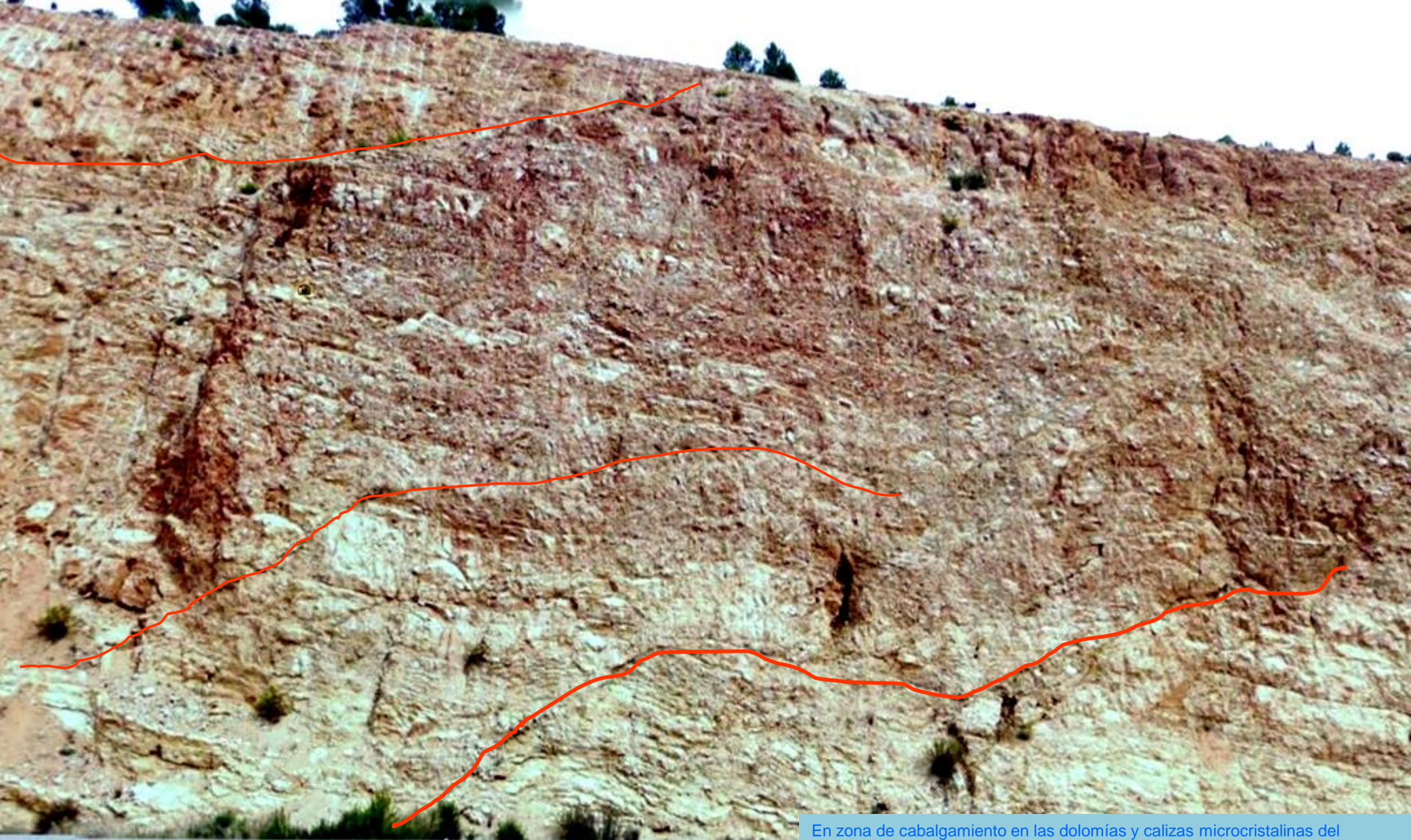


Margas arcillosas rojas, conglomerados y areniscas del Mioceno, Terciario. W de Villagordo del Cabriel. SW Hoja de Utiel



Talud de autopista con pliegues abiertos y fallas en dolomías y calizas del Liásico, Jurásico Inf. W de Villagordo del Cabriel. SW Hoja de Utiel. (imagen seccionada)





En zona de cabalgamiento en las dolomías y calizas microcristalinas del Liásico, Jurásico Inf., Autopista. W de Villagordo del Cabriel. SW Hoja de Utiel



En zona de cabalgamiento en las dolomías y calizas microcristalinas del Liásico, Jurásico Inf., Autopista. W de Villagordo del Cabriel. SW Hoja de Utiel



Inestabilidad en talud en dolomías y calizas microcristalinas del Liásico, Jurásico Inf., y en zona de cabalgamiento. Autopista. W de Villagordo del Cabriel. SW Hoja de Utiel



Capas de dolomías y calizas microcristalinas del Liásico, Jurásico Inf., en zona de cabalgamiento. Pliegue y fallas. Autopista. W de Villagordo del Cabriel. SW Hoja de Utiel



Detalle de anterior: Capas de dolomías y calizas microcristalinas del Liásico, Jurásico Inf., en zona de cabalgamiento. Pliegue y fallas. Autopista. W de Villagordo del Cabriel. SW Hoja de Utiel



Inestabilidad en talud en dolomías y calizas microcristalinas del Liásico, Jurásico Inf., y en zona de cabalgamiento. Autopista. W de Villagordo del Cabriel. SW Hoja de Utiel



Karst en las dolomías/ calizas microcristalinas del Liásico, Jurásico Inf., y en zona de cabalgamiento. Autopista. W de Villagordo del Cabriel. SW Hoja de Utiel



Cárcavas de La Fonseca, arcillas, arenas, rojizas. W de Villagordo del Cabriel, Valencia. SW Hoja de Utiel

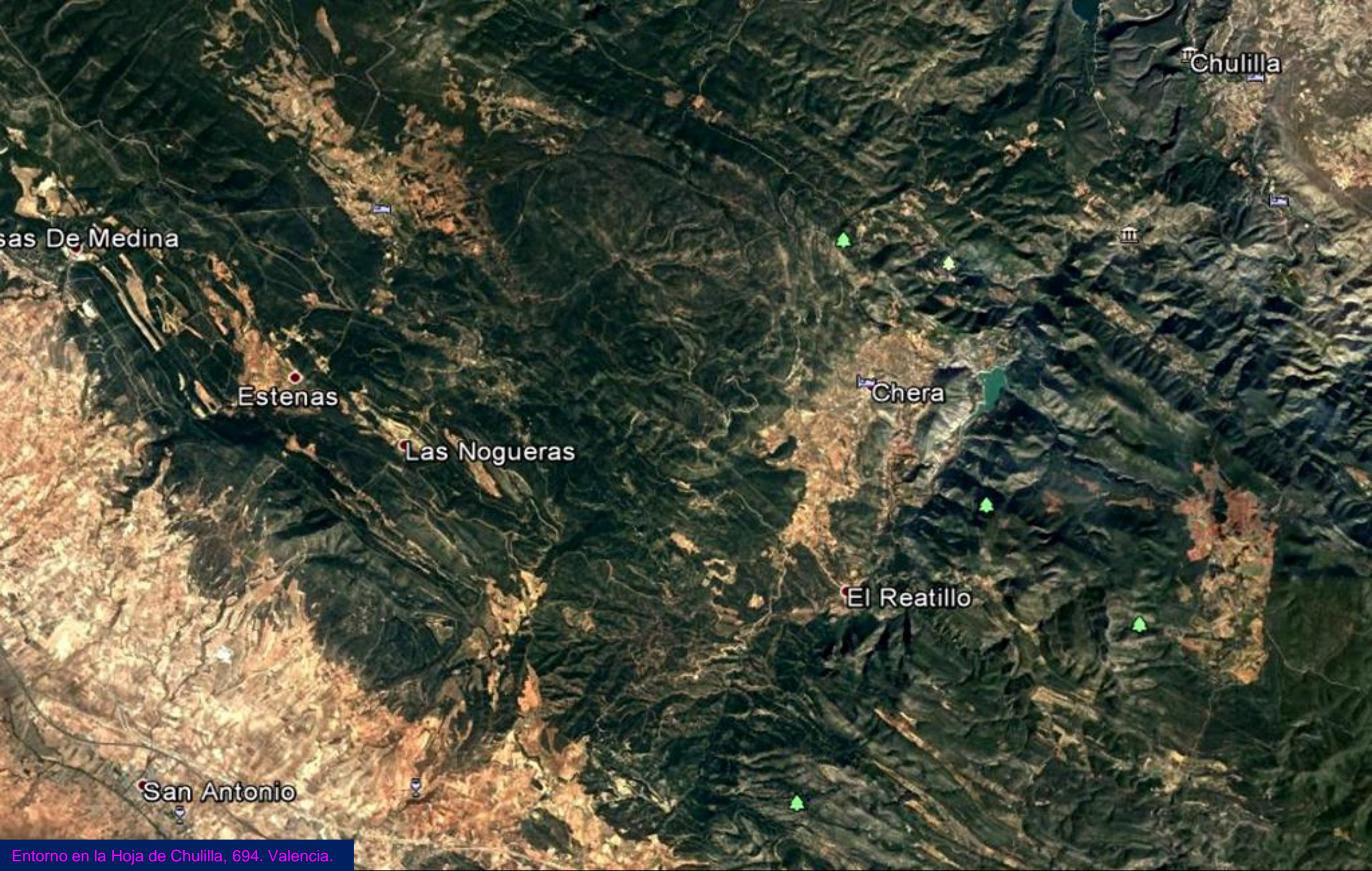


Por las Hoces del Cabriel. Los Cuchillos. Relieves de litologías carbonatadas, verticales, erosionados. N de Venta del Moro, Valencia. SW Hoja de Utiel. (por alex84-google)



Queda tanto por ver y admirar en estas tierras..

Por el curso del Cabriel. Entre Valencia y Cuenca. Villagordo del Cabriel. W de SW Hoja de Utiel (por Francisco José Rios-Google)



Cheras De Medina

Chulilla

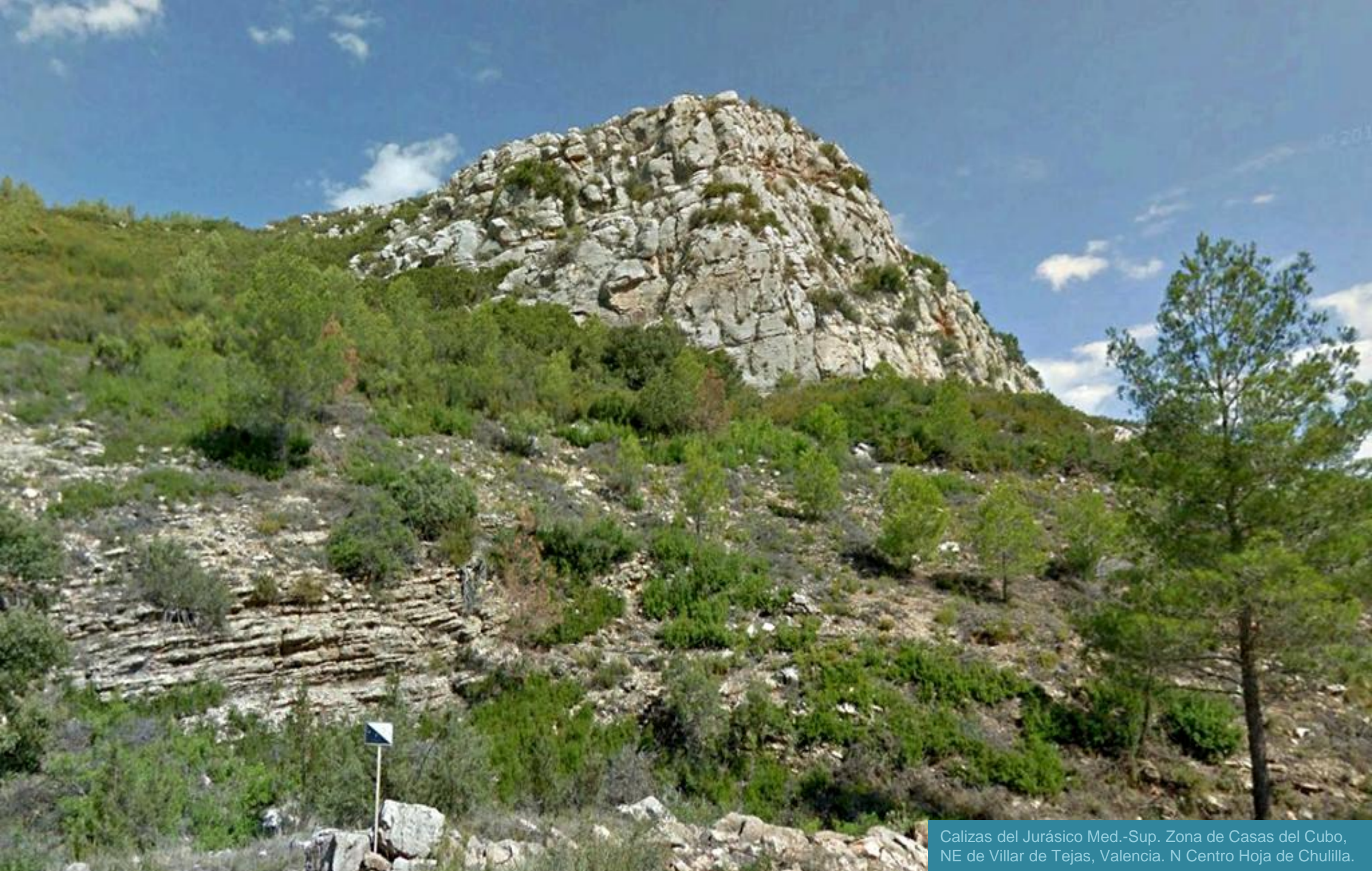
Estenas

Las Nogueras

Chera

El Reatillo

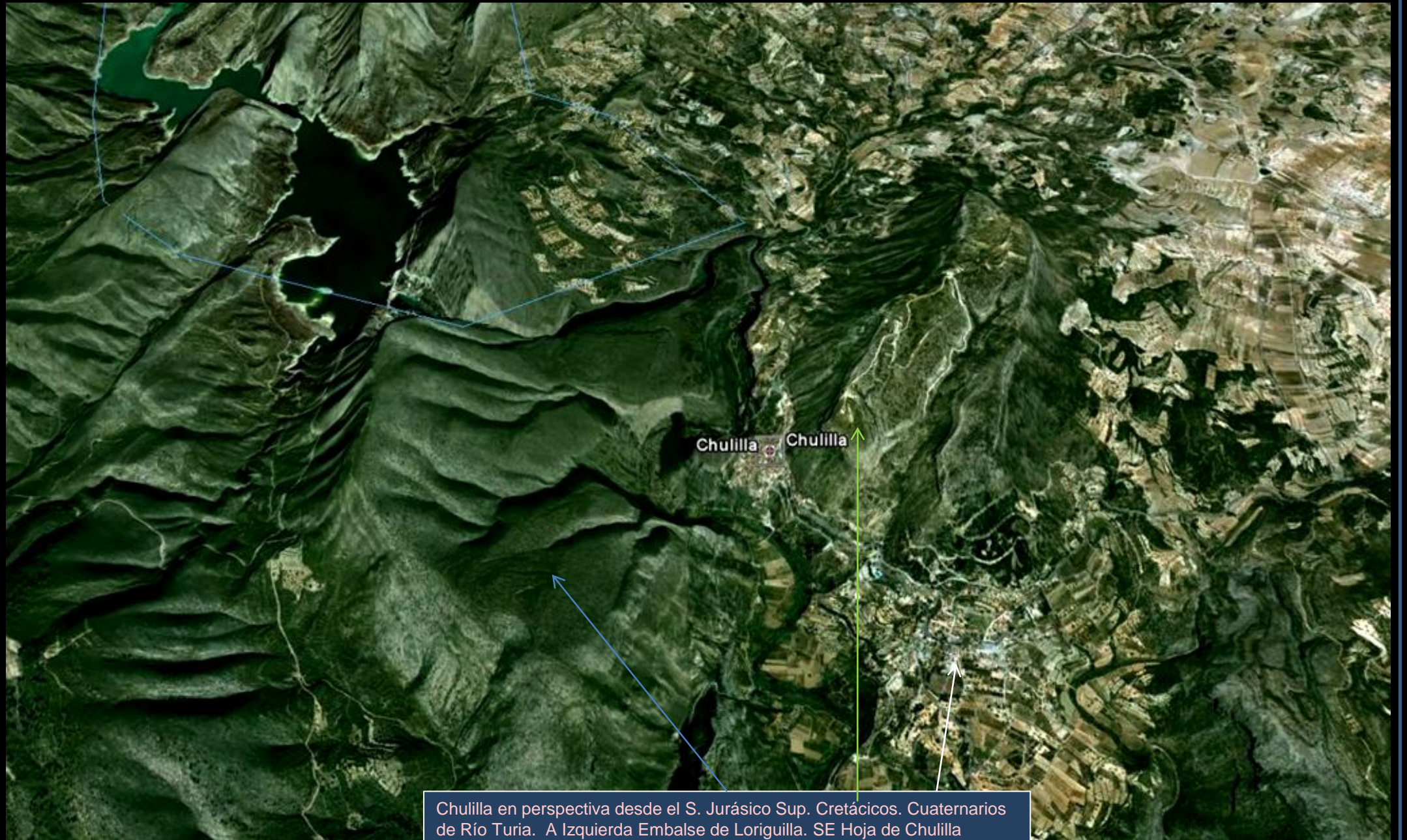
San Antonio



Calizas del Jurásico Med.-Sup. Zona de Casas del Cubo, NE de Villar de Tejas, Valencia. N Centro Hoja de Chulilla.



Calizas del Jurásico Med.-Sup. Zona E de Casas del Cubo, NE de Villar de Tejas, Valencia. N Centro Hoja de Chulilla.



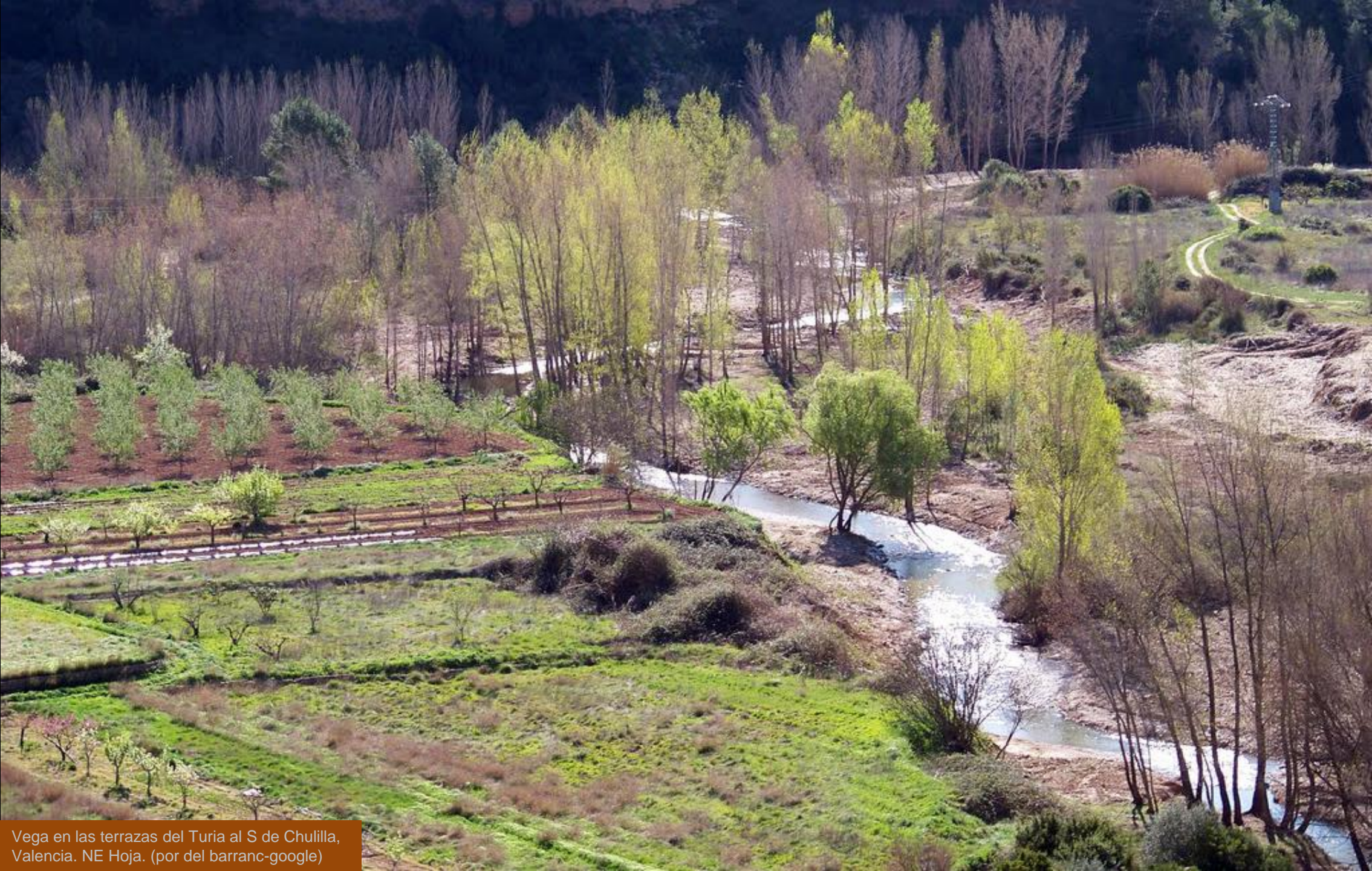
Chullilla en perspectiva desde el S. Jurásico Sup. Cretácicos. Cuaternarios de Río Turia. A Izquierda Embalse de Loriguilla. SE Hoja de Chullilla



A izquierda, Jurásicos; en la población, Cretácicos. NE Hoja – y pueblo- de Chulilla.



A la izq., al fondo, Cretácicos Inf. – Aptiense-Barremiense- y Jurásicos; abajo, terrazas del Turia. Chulilla, Valencia, desde el S., La Ermita. A la der. Cretácicos Inf. NE Hoja.



Vega en las terrazas del Turia al S de Chulilla, Valencia. NE Hoja. (por del barranc-google)



Chulilla, Valencia, y relieves calizos mesozoicos. Desde los Jurásicos del Kimmeridgiense Med.-Sup., legando al Frailecico. NE Hoja. (por Federico Yubero Malc.-Google)



Paredes de las Hoces del Turia. NW de Chulilla, Valencia. Calizas del Kimmeridgiense, Malm, Jurásico Sup. NE Hoja de Chulilla. (por Maraz-Google)



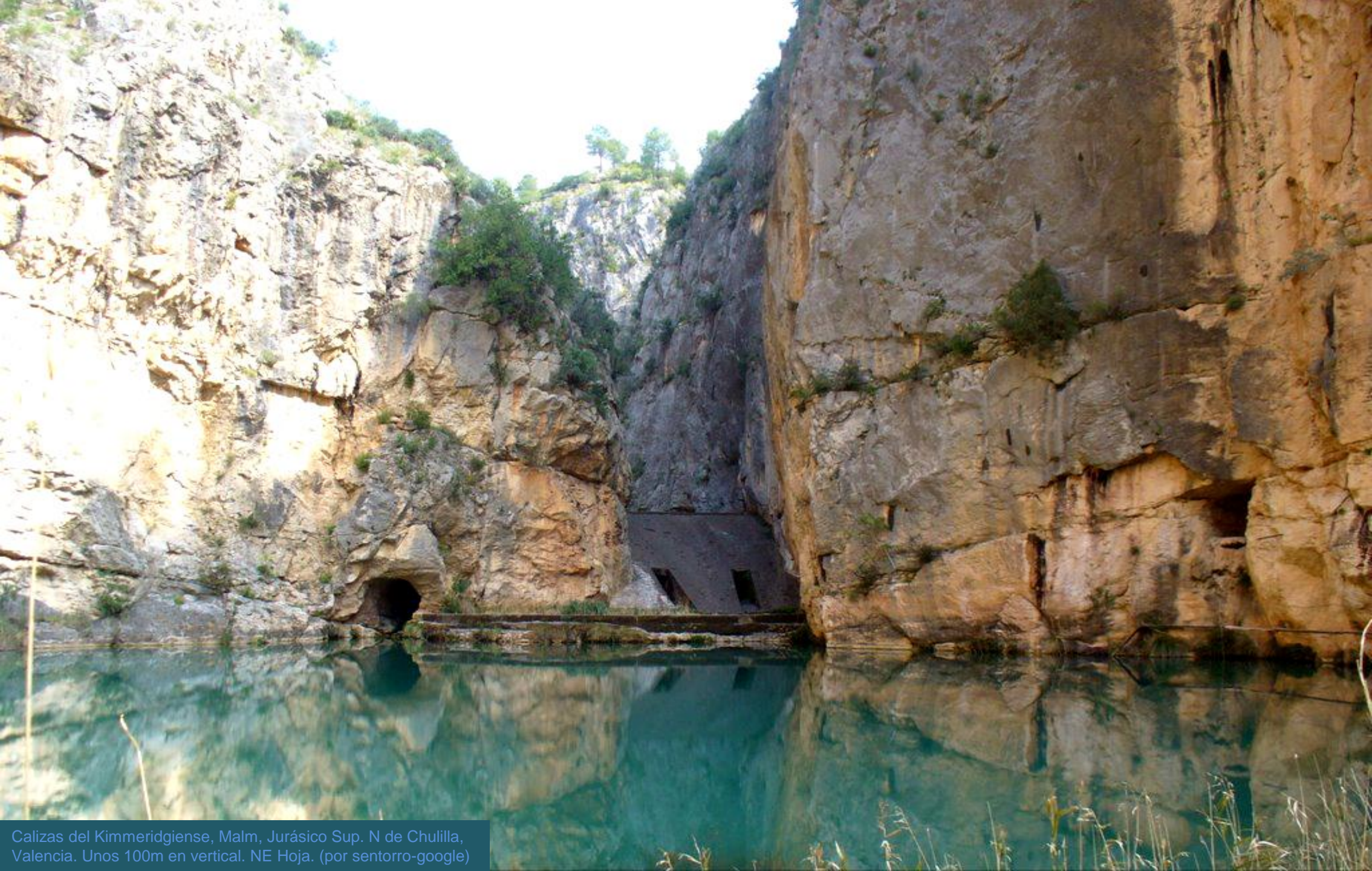
Paredes de las Hoces del Turia. NW de Chulilla, Valencia. Calizas del Kimmeridgiense, Malm, Jurásico Sup. NE Hoja de Chulilla. (por sherpaplumanegra-google)



Paredes verticales en las calizas del Kimmeridgiense, Malm, Jurásico Sup. Los Calderones, Hoces del Turia. NW de Chulilla, Valencia. NW Hoja. (por Hilario Rodríguez Ga.-Google)



Cañón del Turia. Calizas del Kimmeridgiense, Malm, Jurásico Sup. N de Chulilla, Valencia. Unos 100m en vertical. NE Hoja. (por sentorro-google)



Calizas del Kimmeridgiense, Malm, Jurásico Sup. N de Chulilla, Valencia. Unos 100m en vertical. NE Hoja. (por sentorro-google)



Cueva Gollizno y Hoces del Turia, en Chulilla, Valencia. Calizas del Kimmeridgiense, Malm, Jurásico Sup. NE Hoja. (por Federico Yubero Maic.-Google)



Calizas del Kimmeridgiense, Malm, Jurásico Sup. S de Chulilla, Valencia. NE Hoja. (por Solopisadas ferreiro-Google)



Abrigo de Falfiguera. Calizas del Jurásico Sup. SW de Chulilla, Valencia. NE Hoja. (por Federico Yubero Malc.-Google)



Chullilla Chullilla

Meandros 'inducidos' del Río Turia Al S de Chullilla. Desde el E. NE Hoja de Chullilla.



En Chiulissa. ... Valencia, Valencia, ... algunos se lo ven como una playa, e... No saben lo que se pierden.. (foto de sistemas-google)



Pico Negrete- Jurásicos- y Ermita de Nuestra Señora del Remedio. E de Utiel, Valencia. NW Hoja de Chulilla. (por Javier Piris-Google)



Relieves del Jurásico Sup. Talud de sedimentos fluviales, y de pie de monte. Central Eléctrica. S de Chulilla. NE Hoja de Chulilla



Discordancias: Jurásico cabalgante sobre Cretácico Wealdense. Y, a la izquierda, Cuaternario. Al SW de La Ermita. NE Hoja de Chulilla



Alto de La Bandera, Jurásico en la cima. Valle del Río de Chera. Al fondo, Chulilla y Cretácico. NE Hoja de Chulilla



Calizas- y margas- del Jurásico Sup. En zona de fallas. Al SW del Alto de La Bandera, hacia Sot de Chera. NE Hoja de Chulilla



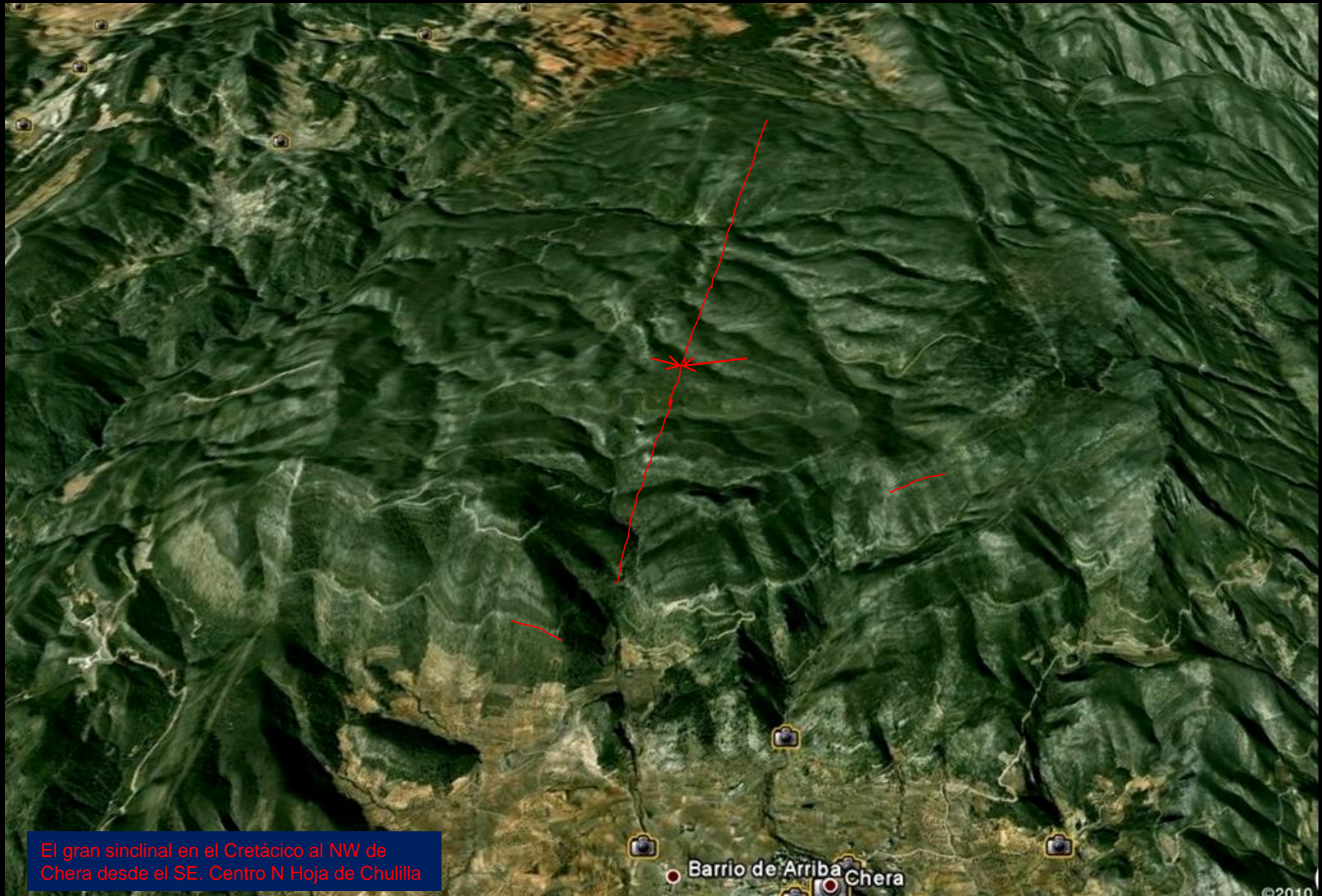
Calizas pisolíticas del Kimmeridgiense, Malm, Jurásico. Buena zona para prácticas de medidas de discontinuidades. Al SW del Alto de La Bandera, hacia Sot de Chera. NE Hoja de Chulilla



Calizas pisolíticas del Kimmeridgiense, Malm, Jurásico. Buena zona para prácticas de medidas de discontinuidades. Al SW del Alto de La Bandera, hacia Sot de Chera. NE Hoja de Chulilla



Familias de discontinuidades- por fallas, estratificación, diaclasado..- en las calizas pisolíticas del Kimmeridgiense, Malm, Jurásico. En lo de amarillo efectos de los barrenos al ampliar la carretera. Al SW del Alto de La Bandera, hacia Sot de Chera . NE Hoja de Chulilla



El gran sinclinal en el Cretácico al NW de Chera desde el SE. Centro N Hoja de Chulilla



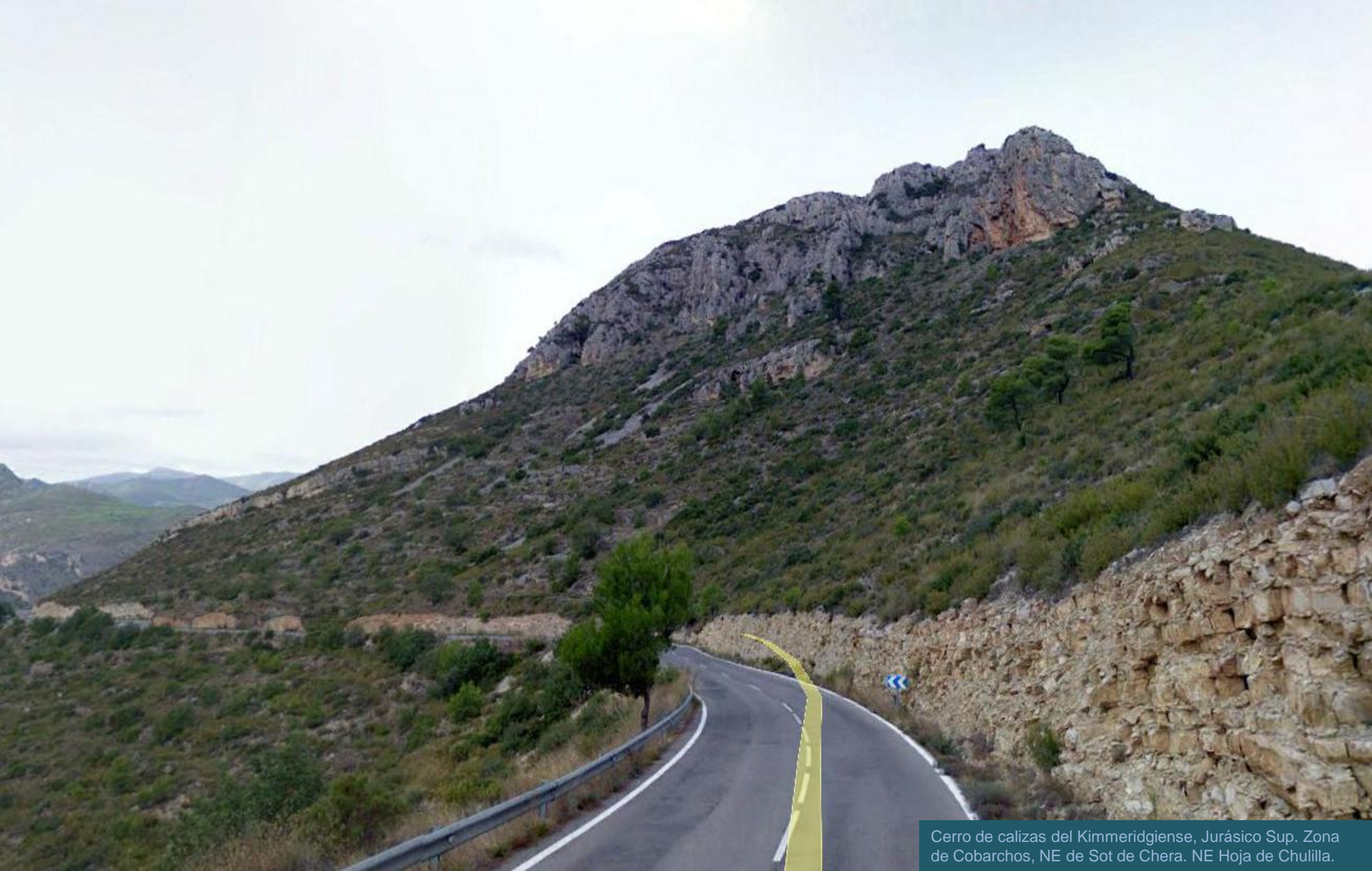
Pico Ropé, N de Chera, Valencia. Dolomías del Cenomaniense, - Turoniense, Cretácico Sup. NE Hoja de Chulilla. (por Peter cero-Google)



Calizas del Jurásico Sup. de Sot de Chera, Valencia.
NE Hoja de Chulilla. (por del barranc-google)



Pliegue abierto en las calizas arcillosas y margas del Malm, Jurásico Sup. NE de Sot de Chera, Valencia. NE Hoja de Chulilla.



Cerro de calizas del Kimmeridgiense, Jurásico Sup. Zona de Cobarchos, NE de Sot de Chera. NE Hoja de Chulilla.



Calizas arcillosas y margas, tableadas, verticales, del Malm, Jurásico Sup. Al NE de Sot de Chera. NE Hoja de Chulilla



Anticinal y fallas en calizas tableadas arcillosas y margas del Malm, Jurásico Sup. Al NE de Sot de Chera. NE Hoja de Chulilla



Fallas y pliegues de arrastre. Calizas arcillosas y margas del Malm, Jurásico Sup. Al NE de Sot de Chera. NE Hoja de Chulilla



Plegamientos ortogonales en las calizas del Jurásico al NE de Sot de Chera. NE Hoja de Chulilla



Plegamientos en las calizas tableadas del Malm, Jurásico Sup. Al N de Sot de Chera. NE Hoja de Chulilla



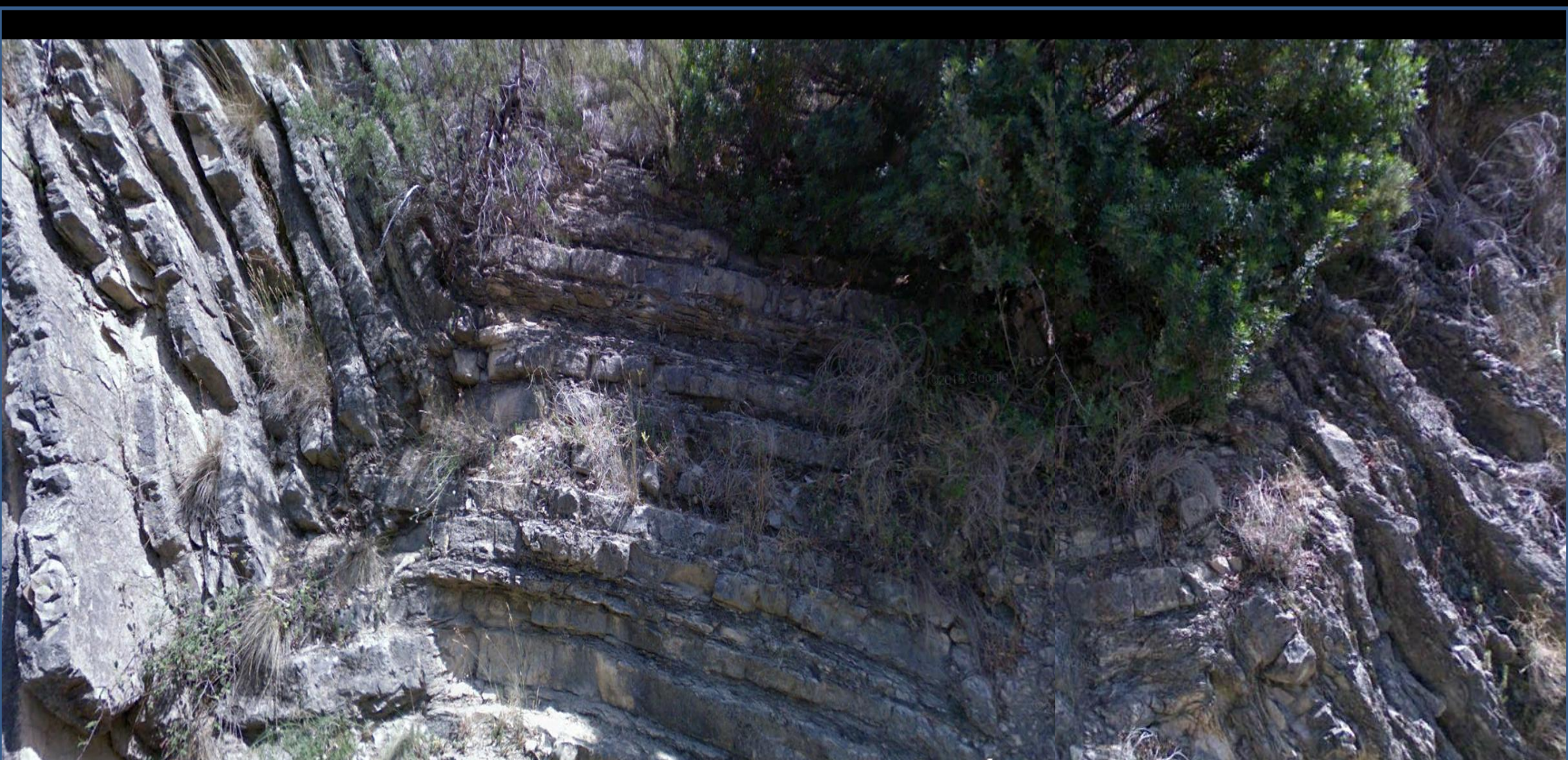
Detalle en la anterior: de pliegue a falla; calizas tableadas y margas del Malm, Jurásico Sup. Al N de Sot de Chera. NE Hoja de Chulilla



Detalle de una anterior: Pliegues-y evolución a falla- en las calizas tableadas del Malm, Jurásico Sup. Al N de Sot de Chera. NE Hoja de Chulilla



Anticlinal, sinclinal, en las calizas tableadas del Malm, Jurásico Sup. Al W de Sot de Chera. NE Hoja de Chulilla. (por del barranc-google)



Junto a la anterior: Plegándose y fallas en las calizas tableadas del Malm, Jurásico Sup. Al W de Sot de Chera. NE Hoja de Chulilla.



Antiguo deslizamiento de ladera en Jurásicos. E de Sot de Chera, Valencia. NE Hoja de Chulilla.



Piegues en las calizas tableadas del Malm, Jurásico Sup. Al N de Sot de Chera, NE Hoja de Chulilla



Zona de milonita de falla en las calizas tableadas del Malm, Jurásico Sup. Al N de Sot de Chera. NE Hoja de Chulilla



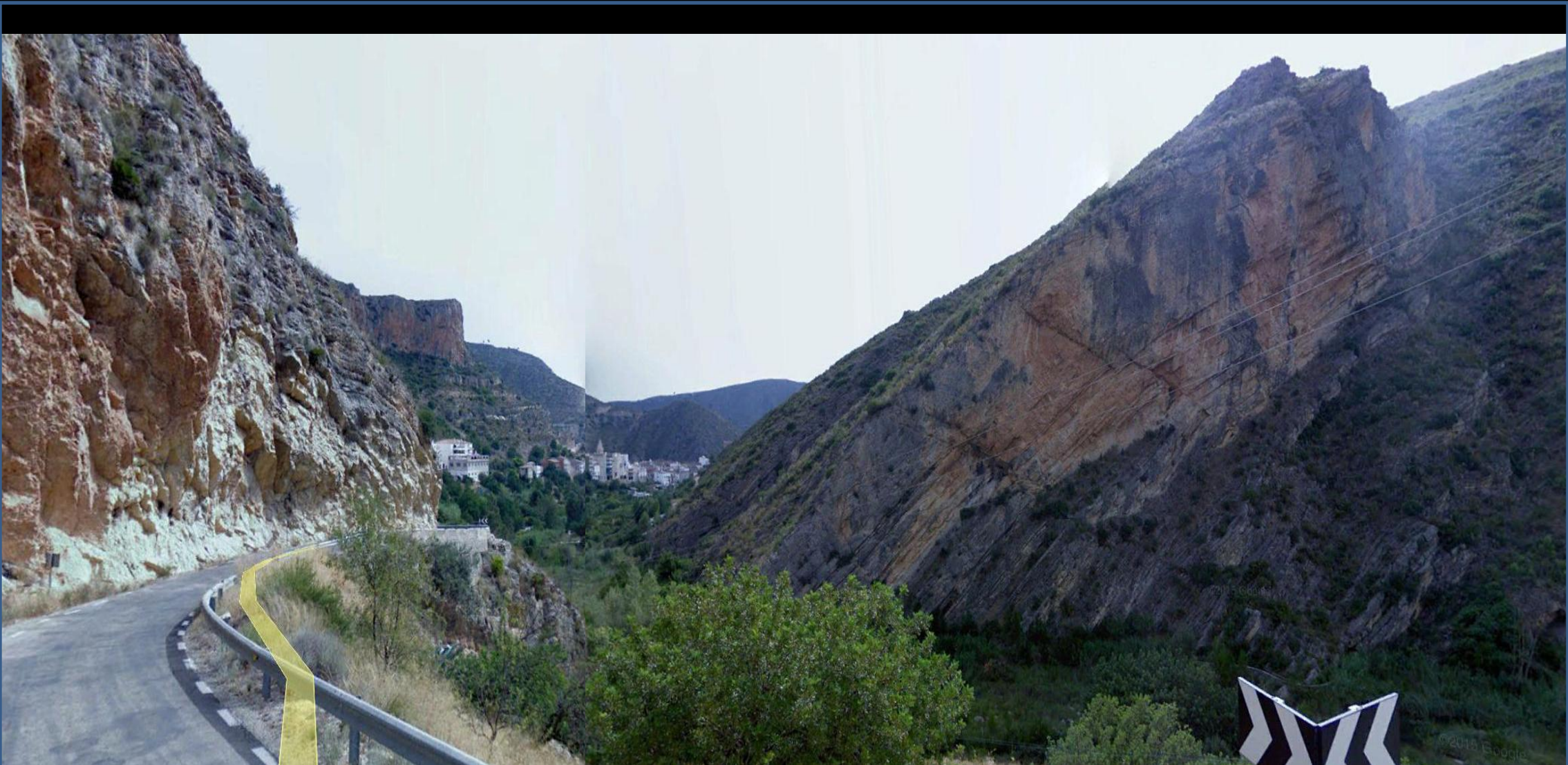
Sinclinal en las calizas tableadas y margas del Malm,
Jurásico Sup. Al N de Sot de Chera. NE Hoja de Chullilla



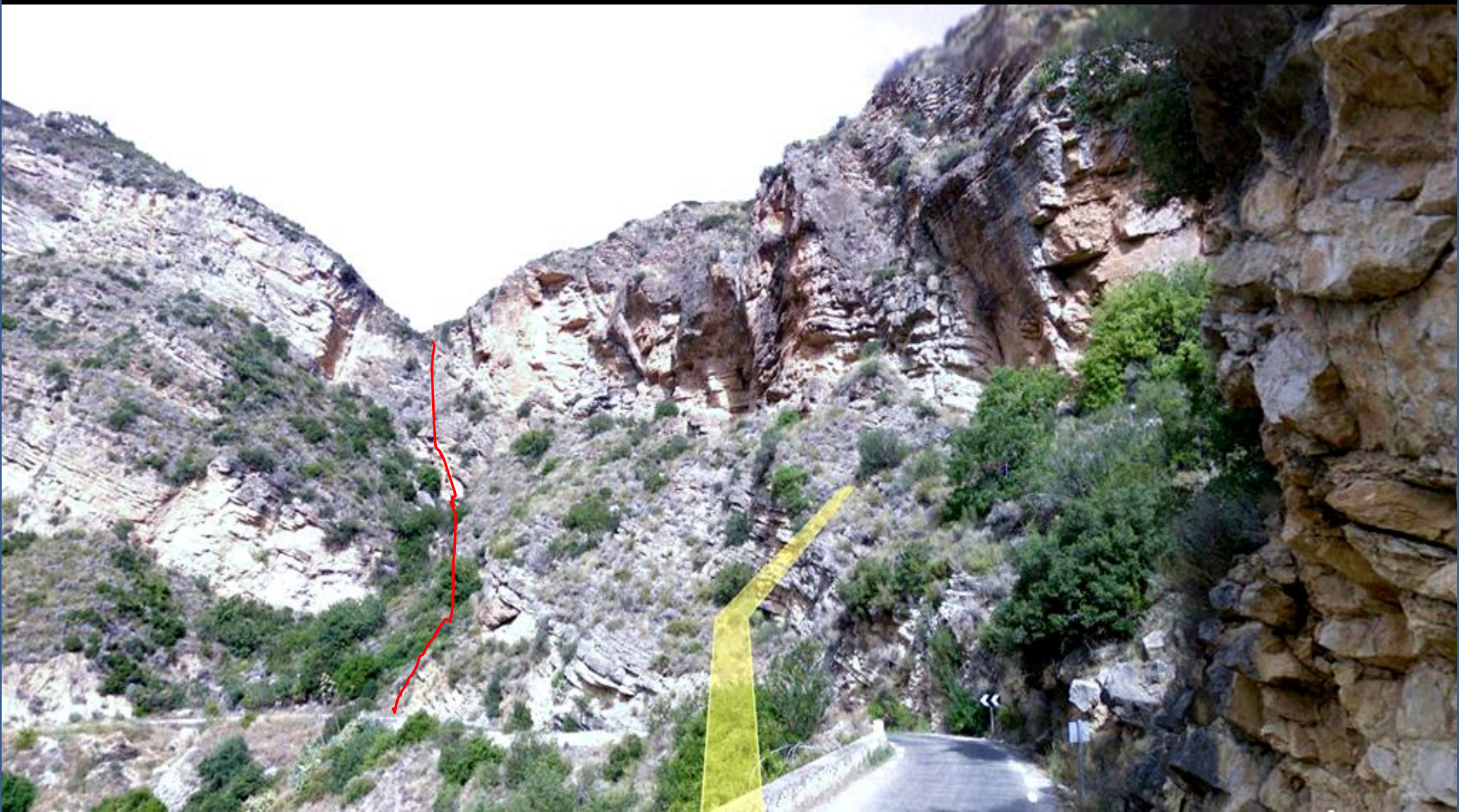
Jurásicos Med.-Sup al W de Sot de Chera, Valencia.
Valle del Río Reatillo. NE Hoja de Chulilla.



En la anterior: Peligrosidad en carretera. SE de Sot de Chera, en el Río Reatillo. NE Hoja de Chullilla



Detalle de una anterior: Jurásicos Med.-Sup al W de Sot de Chera, Valencia. Valle del Rio Reatillo. NE Hoja de Chulilla.



Calizas del Jurásico Sup., falladas. Al W de Sot de Chera, Valencia. Valle del Rio Reatillo. NE Hoja de Chulilla.



(Consulta el archivo del mismo autor 'Salir al Campo')

Tectónica compleja en las calizas del Jurásico al SE de Sot de Chera en el Ríó Reatillo. NE Hoja de Chulilla



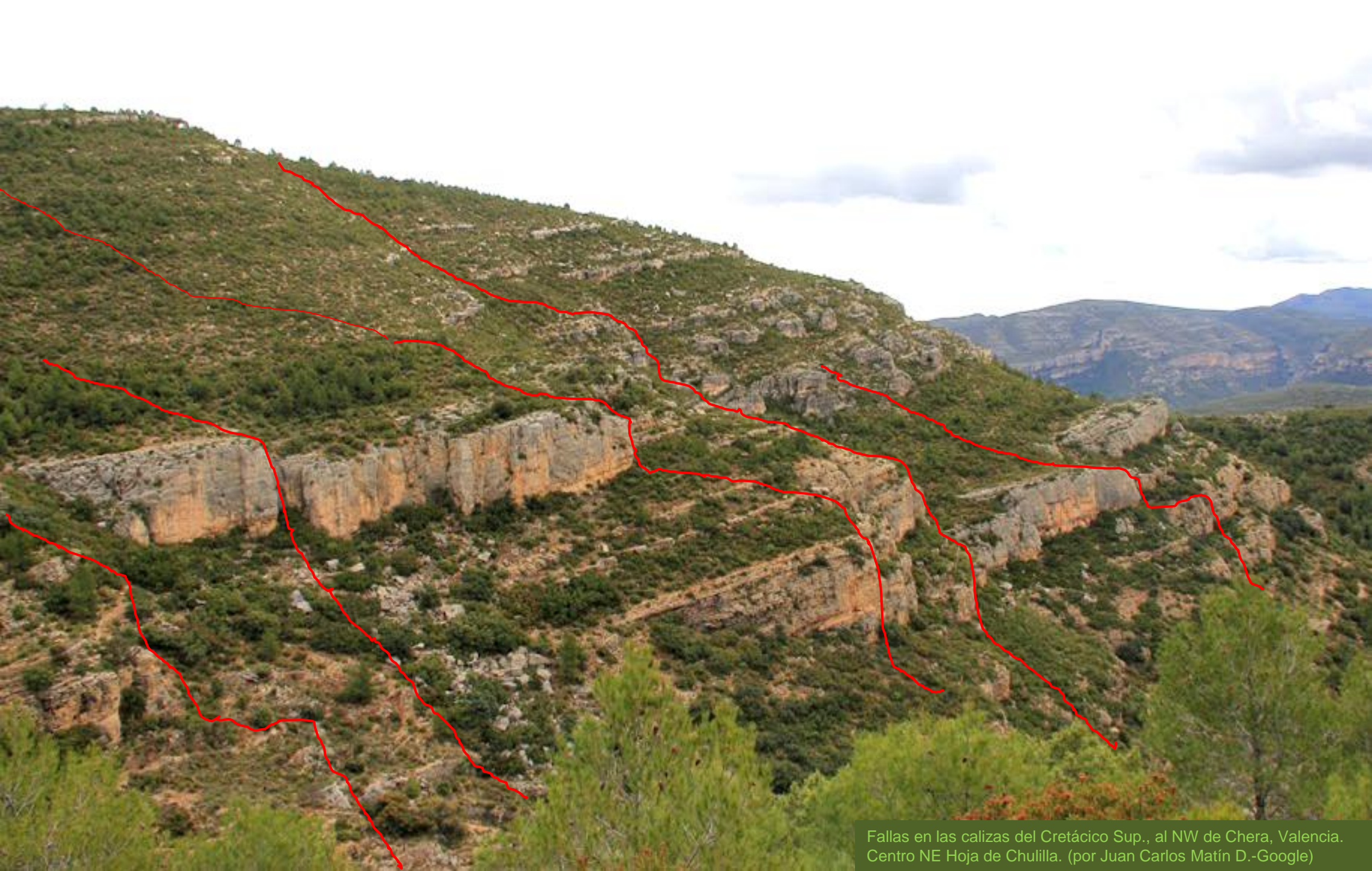
Detalle en anterior: Tectónica compleja en las calizas del Jurásico al SE de Sot de Chera en el Río Reatillo. NE Hoja de Chulilla.



Entre calizas del Dogger y del Oxfordiense, Jurásico. Al S de Sot de Chera. NE Hoja de Chulilla



Calizas del Cretácico Sup. S de Pico Rope. NW de Chera, Valencia. Centro NE Hoja de Chulilla. (por Juan Carlos Matín D.-Google)



Fallas en las calizas del Cretácico Sup., al NW de Chera, Valencia. Centro NE Hoja de Chulilla. (por Juan Carlos Matín D.-Google)



Calizas del Cretácico Sup. Barranco de La Arcolla, NW de Chera, Valencia. Centro NE Hoja de Chulilla. (por Juan Carlos Matín D.-Google)



Calizas del Cretácico Sup., en el Barranco del Agua, al NW de Chera, Valencia. Centro NE Hoja de Chulilla. (por Peter cero-Google)



Hacia el NE del Embalse de Buseo desde Chera, NW de Sierra de Enmedio, Valencia. Calizas del Cretácico. Centro NE Hoja de Chulilla.



Similar a la anterior, desde más al NE. Hacia el NE del Embalse de Buseo. NW de Sierra de Enmedio, Valencia. Calizas del Cretácico. Centro NE Hoja de Chulilla.



Tectónica intensa en los relieves Cretácicos al NE del Embalse de Buseo. E Hoja de Chulilla



Desde el N del barranco del Embalse de Buseo- con cretácicos- a los jurásicos de Sot de Chera al fondo izquierda.



Junto a las calizas del Kimmeridgiense, Jurásico Sup, en el cabalgamiento, al N del Embalse de Buseo. A derecha, el Cretácico intensamente basculado. E Hoja de Chulilla.



Detalle de anterior: Tectónica intensa en los relieves Mesozóicos al NE del Embalse de Buseo. E Hoja de Chulilla



Cretácicos tectonizados en barranco Río Reatillo, al N del Embalse de Buseo. Hacia Sot de Chera Al NE Hoja de Chulilla.

(Si todavía piensas que Valencia es solo.. La paella y El Saler.. Lo tuyo..)



Calizas del Aptiense, Cretácico Inf.: con líquenes y sin ellos. Al N del Embalse de Buseo. NE Hoja de Chulilla

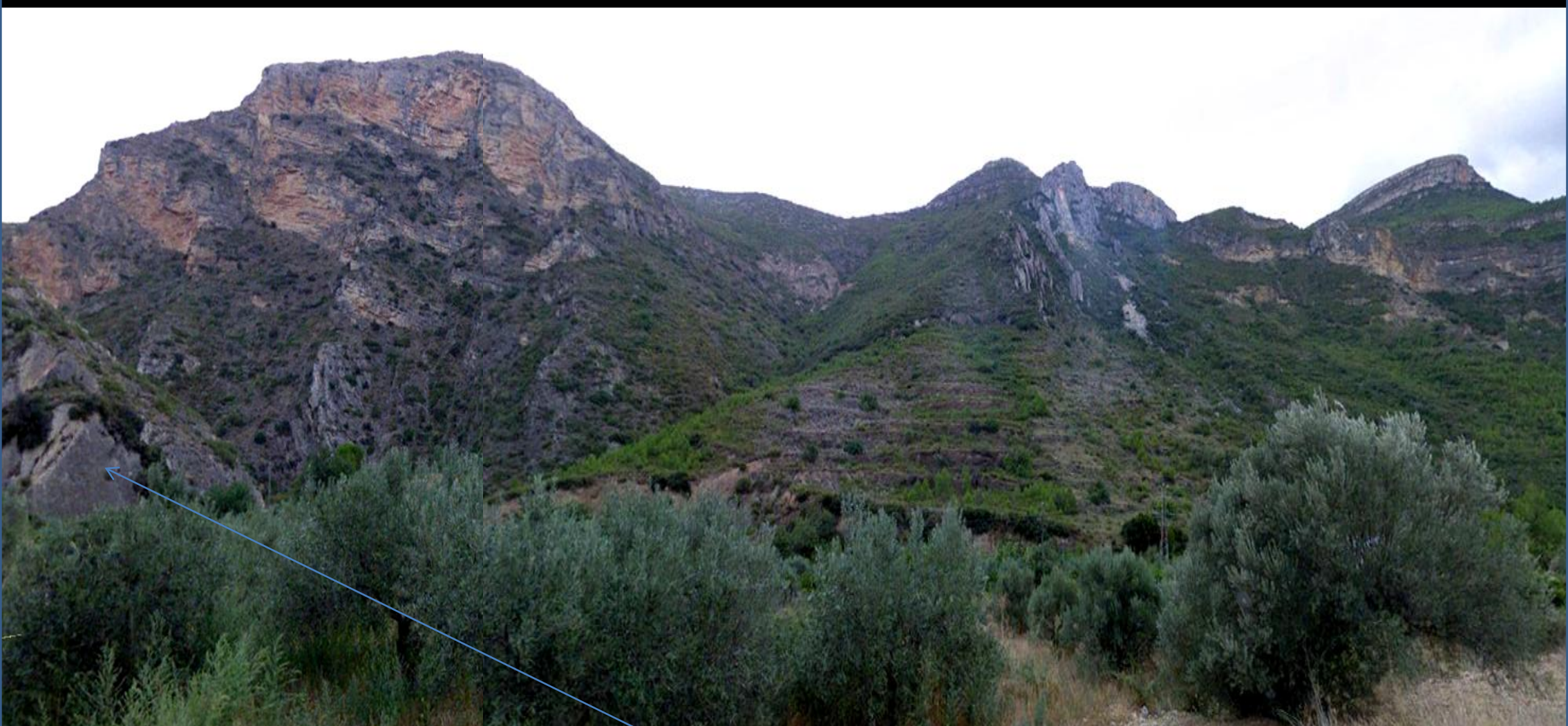


Calizas del Aptiense, Cretácico Inf., y fallas. SW de Sot de Chera, Valencia. NE Hoja de Chulilla





Por la carretera, diversas tipologías de calizas del Jurásico Sup. SW de Sot de Chera, Valencia. NE Hoja de Chulilla



De nuevo en el valle del Río Reatillo al SW de Sot de Chera, Valencia. Relieves mesozoicos. NE Hoja de Chulilla.



Hoya Cherales, Cuaternario rodeado de relieves del Jurásico. SE de La Pedrizas, y de Sot de Chera, Valencia. NE Hoja de Chulilla. (por Peter cero-Google)





Acantilados verticales de la Garganta del Turia en Gestalgar, Valencia. Calizas del Jurásico Sup. E Hoja de Chulilla. (por Voro Castellote-Google)



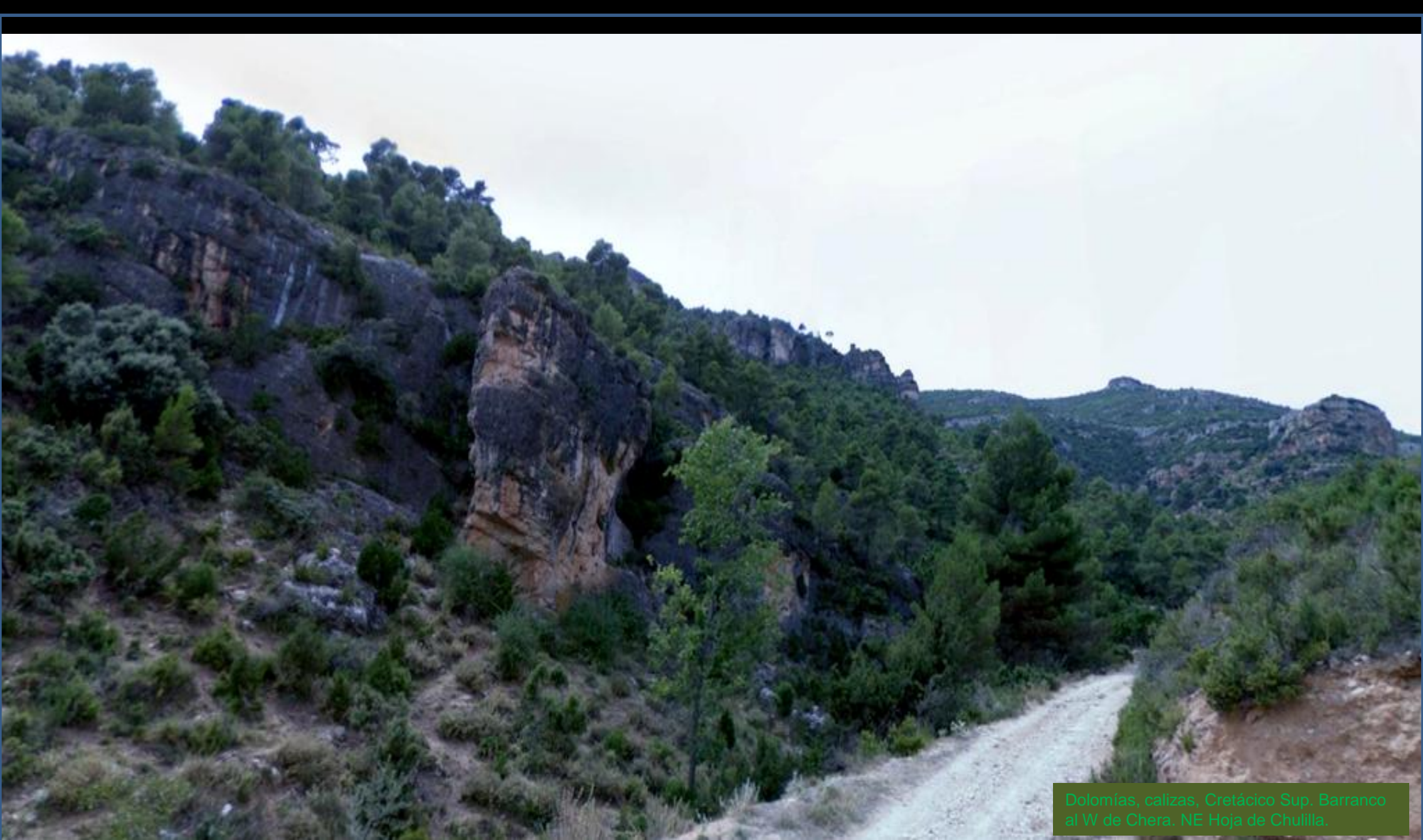
Conglomerados y areniscas del Burdigaliense-Aquitaniense, Mioceno Inf. Terciario. SW de Estenas, Valencia. W Hoja de Chulilla.



Conglomerados del Burdigaliense-Aquitaniense, Mioceno Inf. Terciario. S de Villar de Olmos, Valencia. SW Hoja de Chulilla.



Calizas Cretácicas de El Burgal desde Chera, Valencia.
SE Hoja de Chulilla. (por Peter cero-Google)



Dolomías, calizas, Cretácico Sup. Barranco al W de Chera. NE Hoja de Chulilla.



Sot de Chera

Chera

Barrio de Arriba

Fosa de Chera y Embalse de Buseo,
desde el SW. NE de Hoja de Chulilla



Obras de adecuación del talud de margas arcillosas areniscas y conglomerados del Mioceno, Terciario. W –entrada S- de Barrio de Arriba. Centro S Hoja de Chulilla.



*Dedicado a Doña María José Peluso Carbonell,
porque también es eterna.*

Con esta y otras imágenes del Embalse de Busec comenzaban las de Valencia N de la colección anterior. Sigue viva la belleza.



Embalse de Buseo. Al E de Chera, Valencia. Entre Cretácicos y Terciarios. Cerrada (por José Palau Domenech-Google) E Hoja de Chulilla.



C. Gisbert (c)



C. Gisbert (c)



Riscas de La Hoya del Sapo (che!vic) / Los Agujerillos / Barranco de La Hoz (Voro Castellote) /El Burgal y Sierra de Santa María W de Embalse de Buseo.



Che!Vic ©



Pico Tío
Gaspar y el
Cinglo
Ancho
/Piquillo de
Las Nives y
Cinglo
Ancho./
Charco de
Las
Lumbres.
Cretácicos.
W –SE de
Chera,
Valencia.
Centro E
Hoja de
Chulilla

(por
chelvic-
google)





Arcillas del Mioceno, Terciario. NW del Embalse de Buseo, E de Chera, Valencia. E Hoja de Chulilla.



Dolomías-/calizas del Cretácico Sup., al NW Embalse de Buseo, E de Chera, Valencia. E Hoja de Chulilla.



Vaso del Embalse de Buseo, de W a E, entre relieves principalmente carbonatados Cretácicos. E Hoja de Chulilla



Los Cretácicos del Embalse de Buseo E de Chera, Valencia. E Hoja de Chulilla



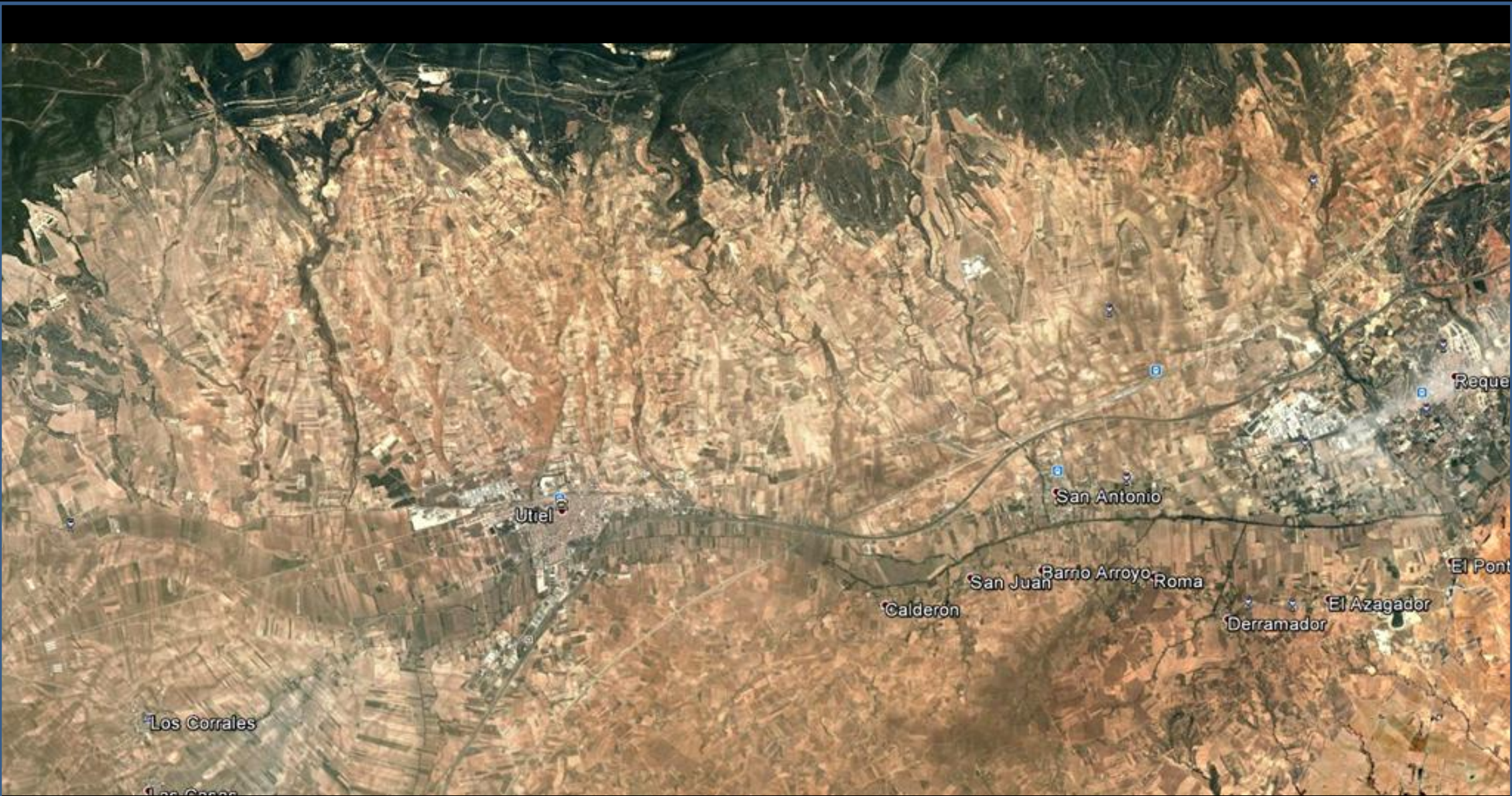
Dolomías- Calizas del Cretácico Sup. Flanco del anticlinal en el Barranco de Arcolla. W Embalse de Buseo E de Chera. E Hoja de Chulilla.



Desde las dolomías- calizas del Cretácico Sup. en el Barranco de Arcolla, al W Embalse de Buseo, E de Chera, hacia el Cretácico del E. del embalse. E Hoja de Chulilla.



Dolomías-calizas- Cretácico Sup. Al NE de Chera hacia Embalse de Buseo. E Hoja de Chulilla



Sobre el Terciario- en beiges- los glacia- más claros. Sentido NW-SE. SW Hoja de Chulilla.



La Hoz, E Embalse de Buseo. Calizas del Aptiense, Cretácico Inf. E de Chera, Valencia. E Hoja de Chulilla. (por 40000pasos-google)



Peña Roya y Hocino del Tío Pepe. S de Embalse de Buseo. E Hoja de Chulilla.



Calizas del Cretácico al SE del Embalse de Buseo, SE de Chera, Valencia. (por jabat001-google)



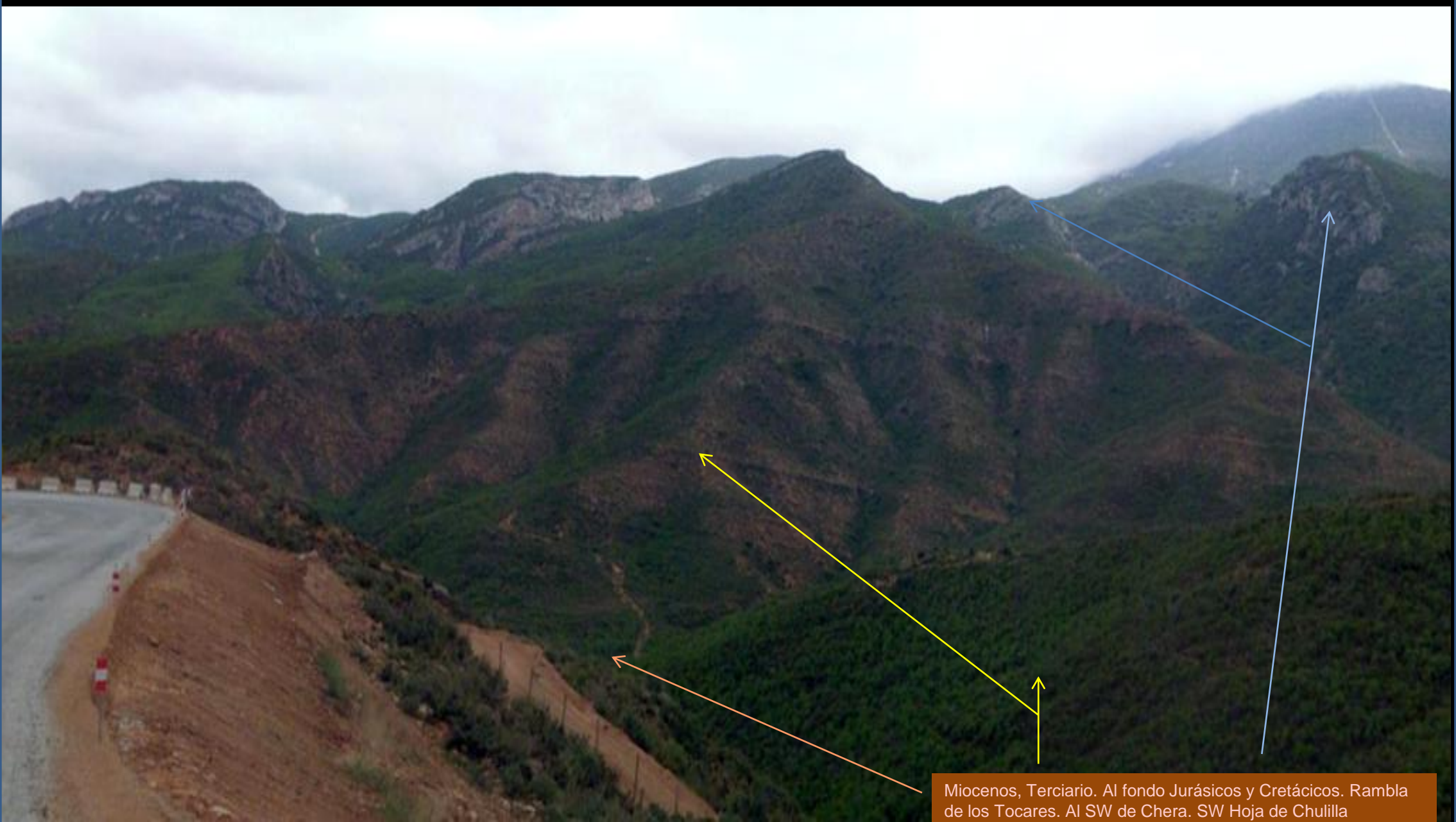
El Salto, (Barranco del Barco), Gestalgar, Valencia. Calizas del Jurásico. SE Hoja de Chulilla. (por Peter cero-Google)



Cueva de los Diablos, en Gestalgar, Valencia. Calizas de karst en rocas del Cretácico. SE Hoja de Chulilla. (por Peter cero-Google)



Cueva de Los Diablos, en Gestalgar, Valencia. Calizas de karst en rocas del Cretácico. SE Hoja de Chullilla. (por Voro Castellote-Google)



Miocenos, Terciario. Al fondo Jurásicos y Cretácicos. Rambla de los Tocares. Al SW de Chera. SW Hoja de Chulilla



Relieves Calizos del Cretácico. Al S de Barrio de Arriba y de Chera. Hacia el Centro-E de la Hoja de Chulilla



Arcillas rojas del Mioceno- de descalcificación de relieves Mesozoicos próximos- . Al N de Requena- SW de Chera. SW Hoja de Chulilla



Inestabilidad de talud en las arcillas rojas del Mioceno- de descalcificación de relieves Mesozoicos próximos- . Al N de Requena- SW de Chera. SW Hoja de Chulilla



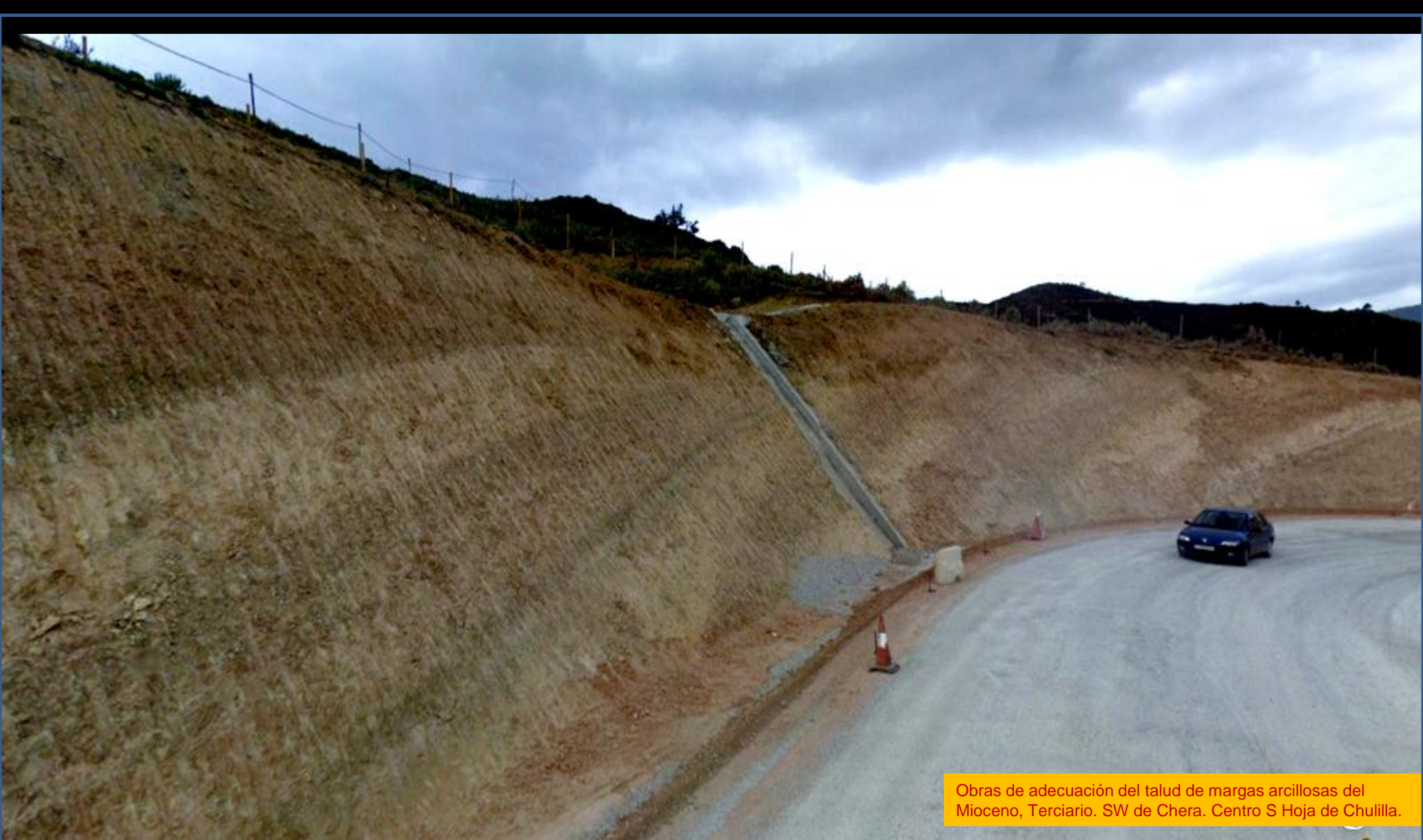
Taludes de arcillas rojas del Mioceno- de descalcificación de relieves Mesozoicos próximos- . Al SW de Chera, N de Requena, Valencia.. SW Hoja de Chulilla



Margas arcillosas Vindoboniense, Terciario. SW de Chera, N de El Rebollar, Valencia. Centro S Hoja de Chulilla.



Margas arcillosas Vindoboniense, Mioceno, Terciario. SW de Chera, N de El Rebollar, Valencia. Centro S Hoja de Chulilla.



Obras de adecuación del talud de margas arcillosas del Mioceno, Terciario. SW de Chera. Centro S Hoja de Chulilla.



Obras de adecuación del talud de margas arcillosas Vindoboniense, Mioceno, Terciario. SW de Chera, N de El Rebollar, Valencia. Centro S Hoja de Chulilla.



Conglomerados del Mioceno, Terciario.
Al N de Requena. SW Hoja de Chulilla



Conglomerados del Mioceno, Terciario. Al N de Requena. SW Hoja de Chulilla



Conglomerados, areniscas, margas arcillosas, del Mioceno, Terciario. Al N de Requena- SW de Chera. SW Hoja de Chulilla



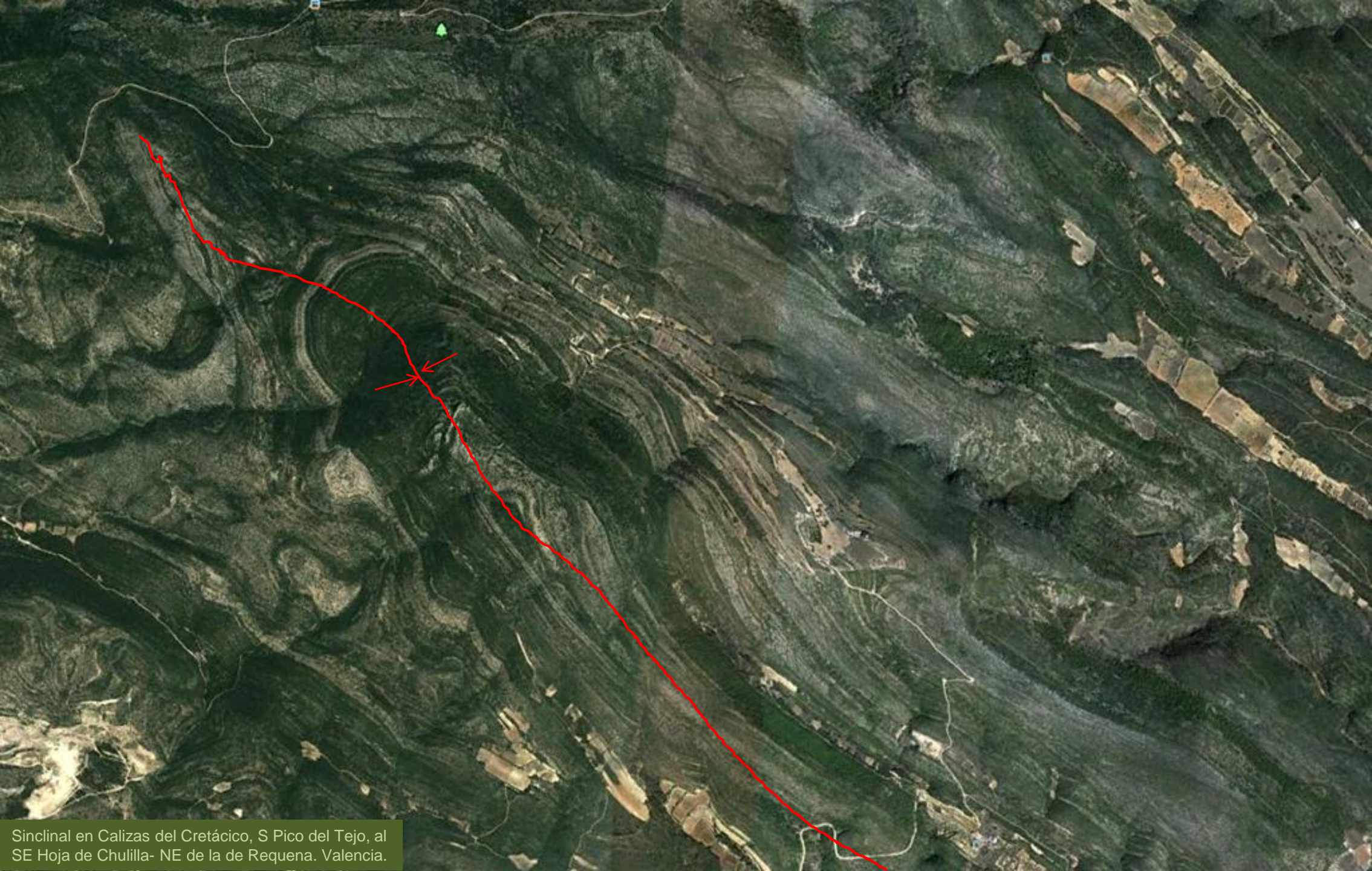
Perspectiva desde el SW de la zona SE de la Hoja de Chuililla. Relieves Mesozoicos, y a la Izq. Embalse de Buseo.



Peña de Santa María. Calizas del Cretácico Sup. Chiva, Valencia. SE Hoja de Chulilla. (por Peter cero-Google)



Margas arcillosas, areniscas y conglomerados del Mioceno Med.-Sup.
Al NW de Requena, SE de San Antonio, Valencia. SW Hoja de Chulilla.



Sinclinal en Calizas del Cretácico, S Pico del Tejo, al SE Hoja de Chulilla- NE de la de Requena. Valencia.



El Salto, W de Gestalgar (por Peter cero-google)

Si te gusta la naturaleza colecciona los **Paseos Geológicos** por las demás provincias de España. Tienes unas treinta y tantas mil preciosidades que ver. Yo que tu..

Y, sobre todo, gratis.

En Internet busca Riunet y allí pon mi nombre y te saldrá la lista o pide la provincia concreta. Y también otras cosas, como la realización de las visitas previas a tus salidas al campo, las carreteras, las litologías que vas a encontrarte, las fallas y pliegues que se ven desde los taludes. La descripción de las formaciones litológicas de acuerdo con el mapa geológico.. Con ello no vamos a realizar una tesis doctoral sino un empezar a conocer y disfrutar la tierra. Pero también Marte, y El Universo, y ..

Un saludo

Y ahora vamos al archivo 5.

Luis Angel Alonso Matilla.