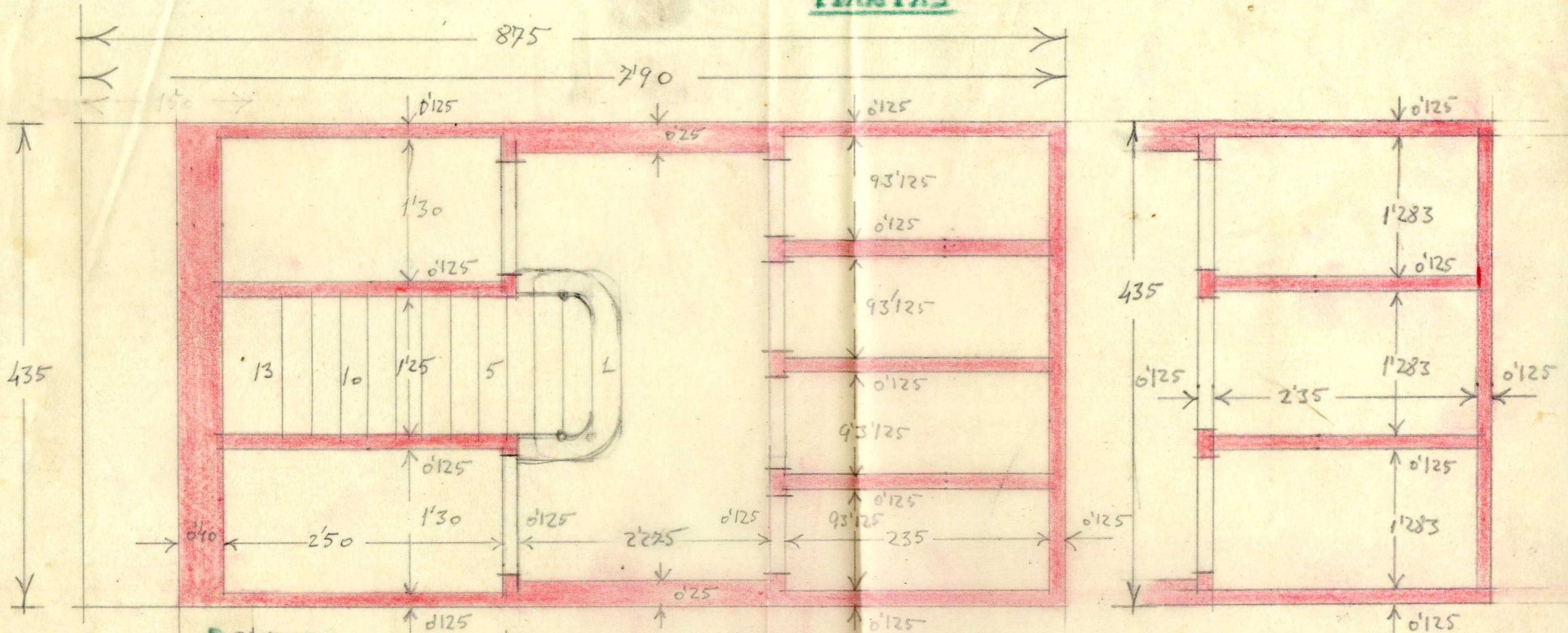


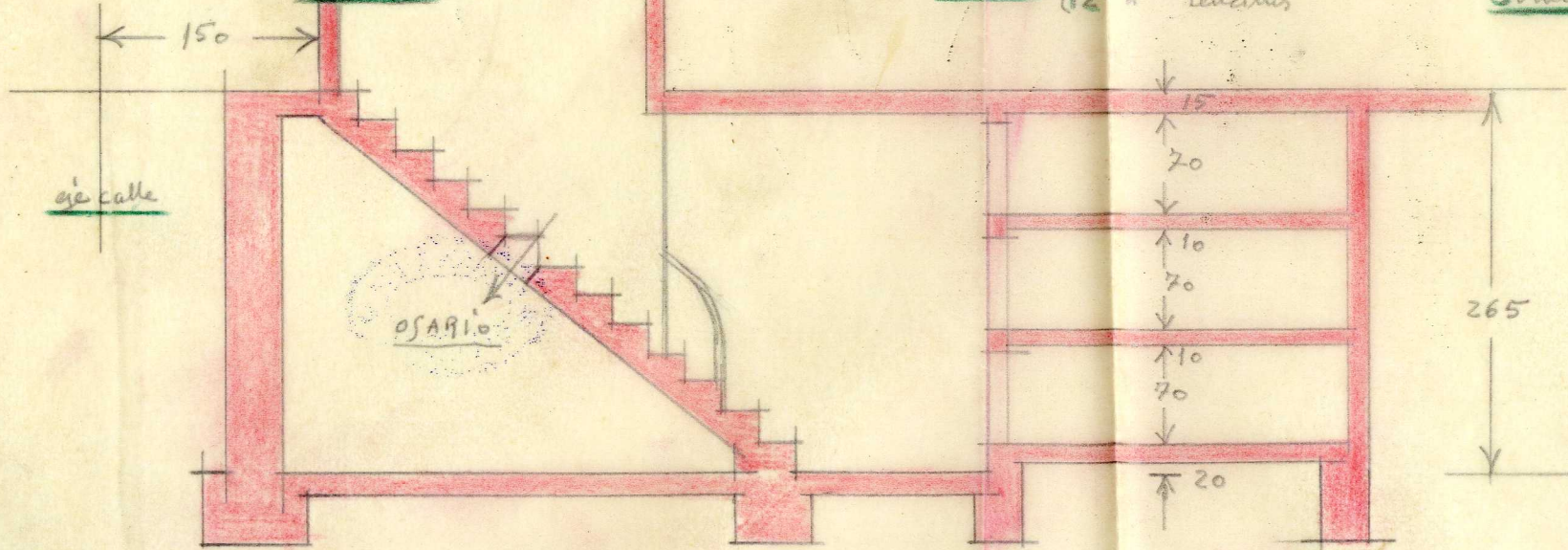
PLANTAS



PABIMENTO
Episclor

Solucion { 6 nichos dobles
12 " sencillos

Solucion { 15 nichos dobles



SECCION



E. 1:50



Pueden salir

2 x 3 = 6 vidrios de 130 x 225
 4 x 3 = 12 " " " 86 x 225
 18 vidrios a 24

o bien

2 x 3 = 6 vidrios de 130 x 225
 3 x 3 = 9 " " " 120 x 225
 15 vidrios a 30

Tamano

Dobles — 1'30 x 2'50 = 58
 Sencillos — 0'87 x 2'50 = 58
 Muro continuo — 0'125

Continuacion total
 incluida acera y bordillos
 a parte de locales de pie
 del edificio = 1050 a 100

Daniel Fontana

