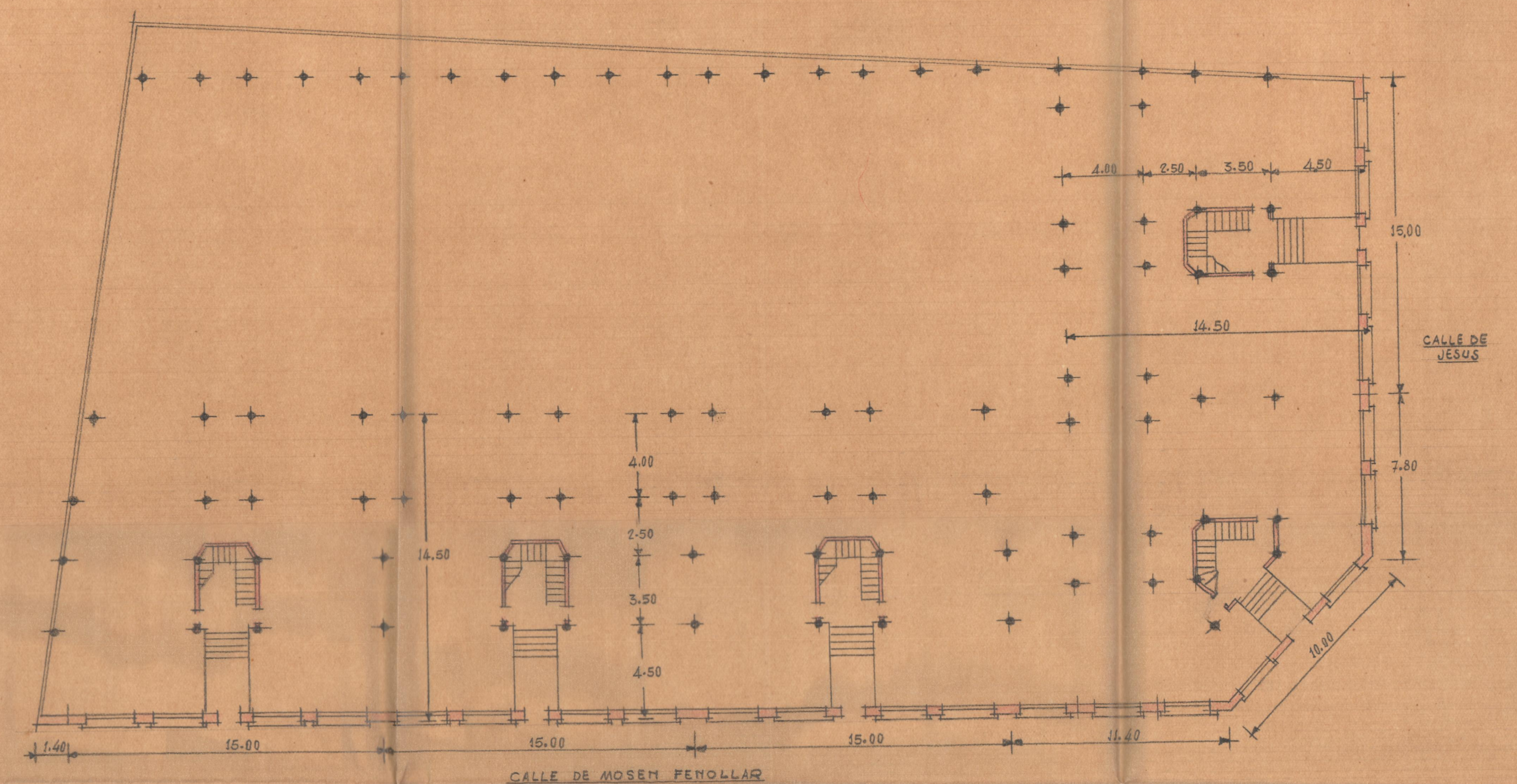
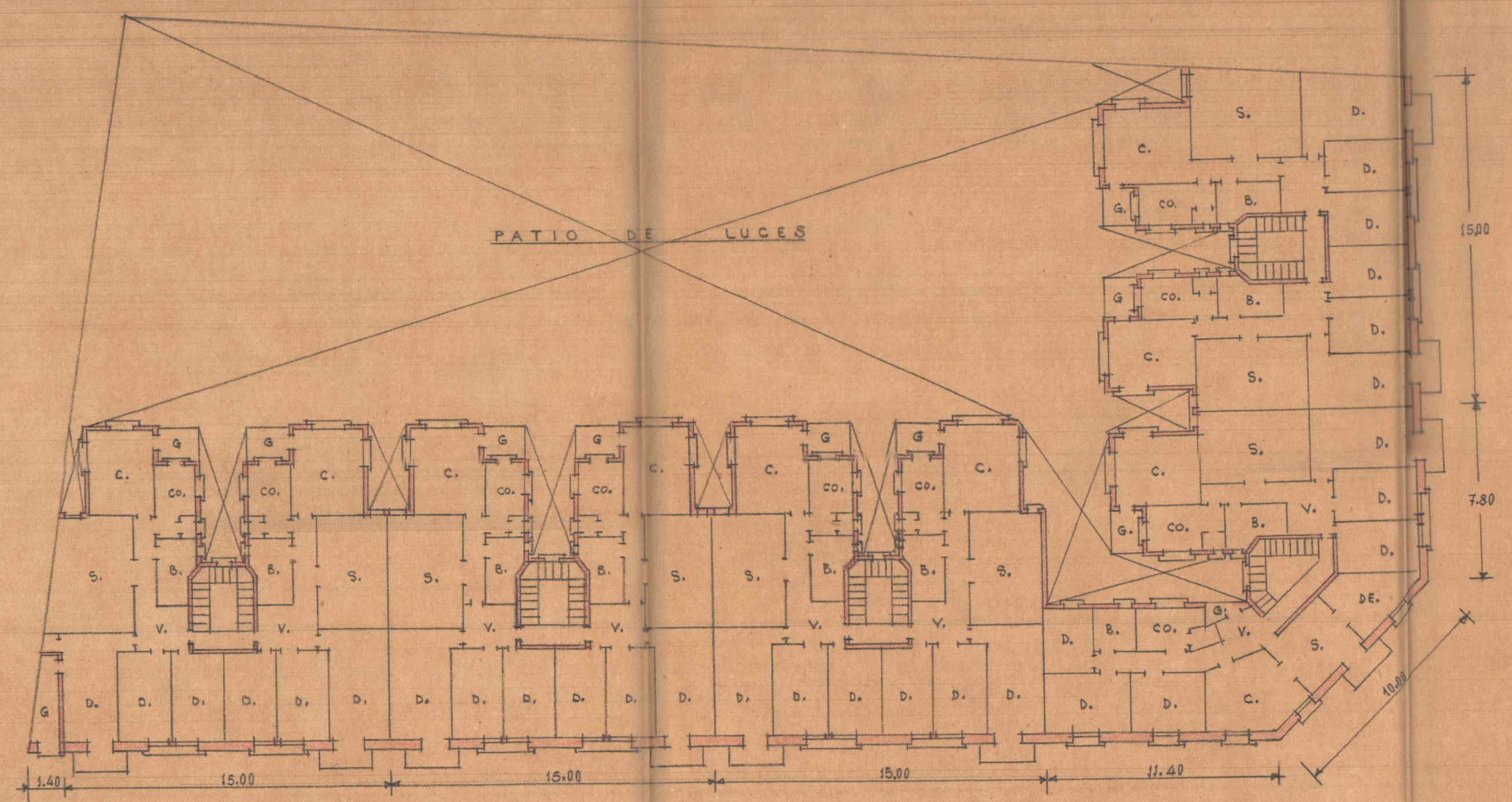


Planta general de cimientos

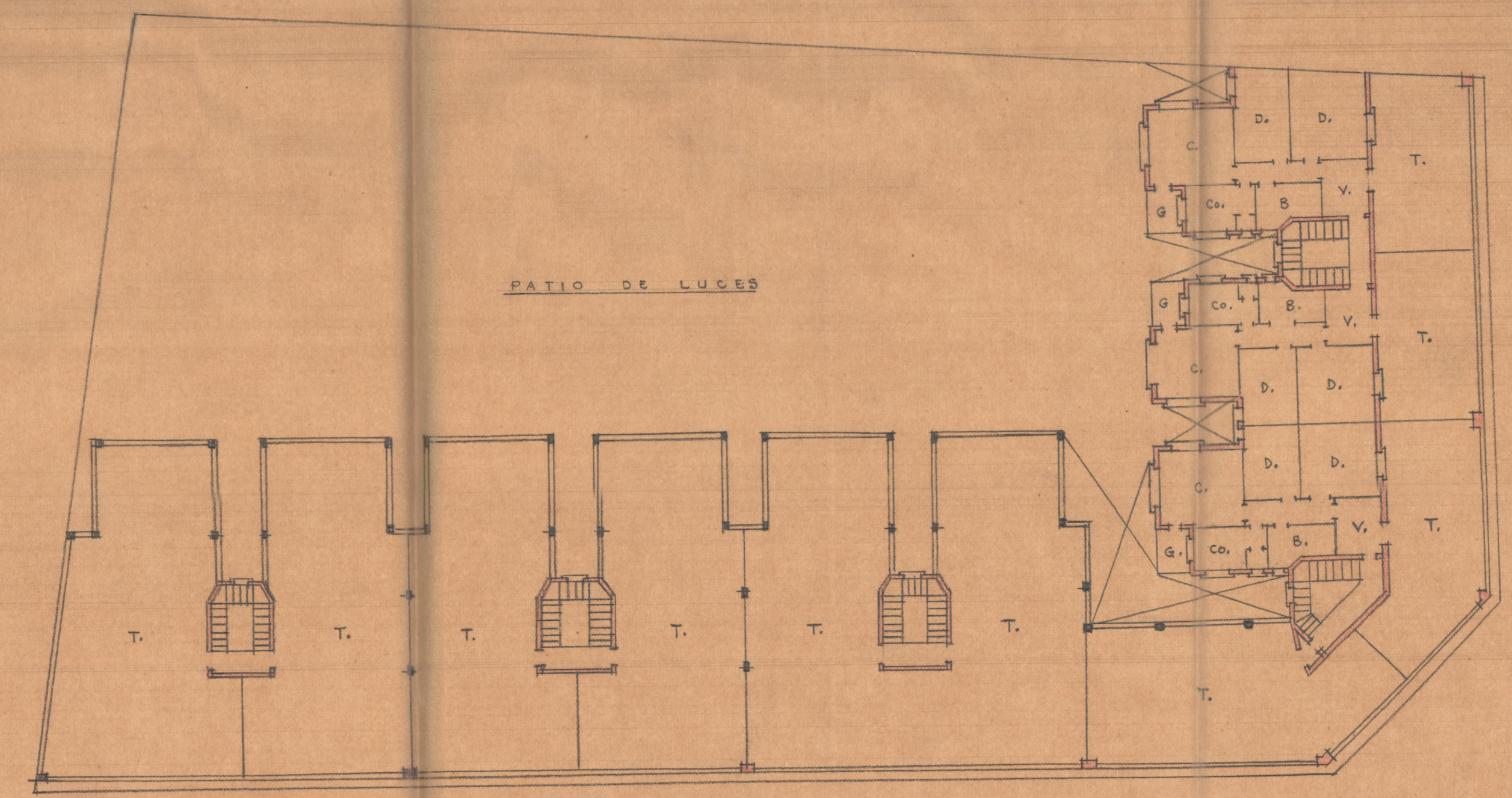


Planta general del piso bajo

- T= TERRADO
- G= GALERIA
- C= COMEDOR
- Co= COCINA
- B= BAÑO
- D= DORMITORIO
- V= VESTIBULO



Planta general comun a pisos



Planta general de etapas y terrados

ESCALA=1:200
 Valencia Marzo 1950
 EL ARQUITECTO

