

Aladino. La lámpara y el anillo.

Álvaro Hernández González

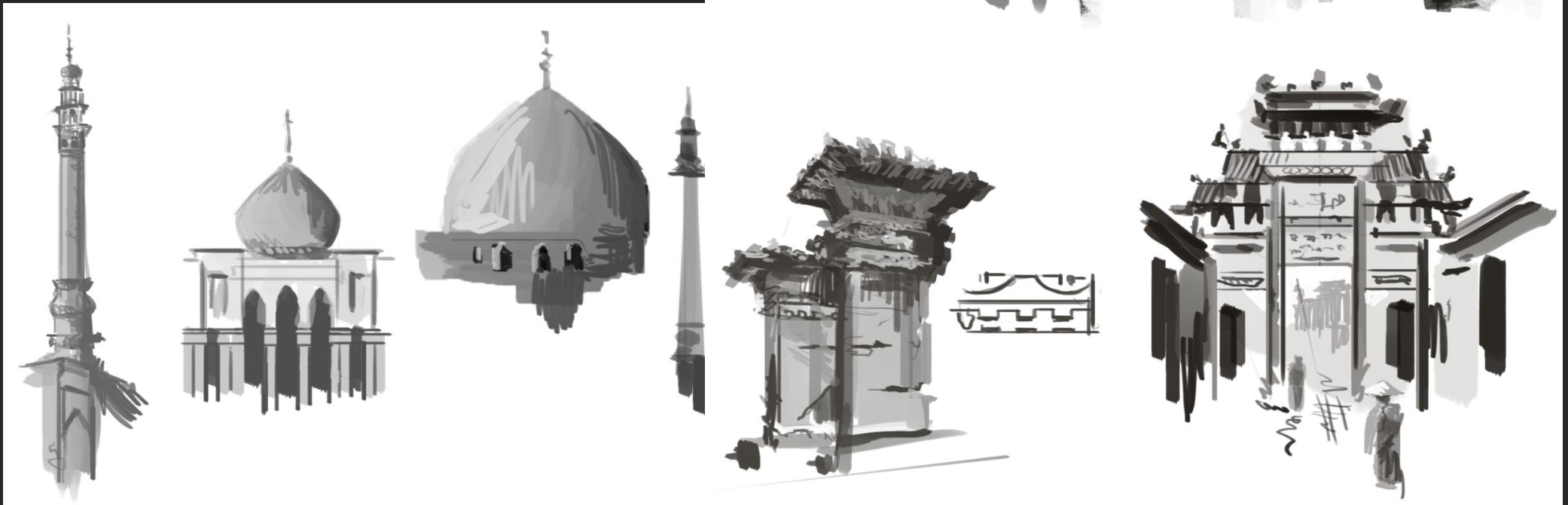
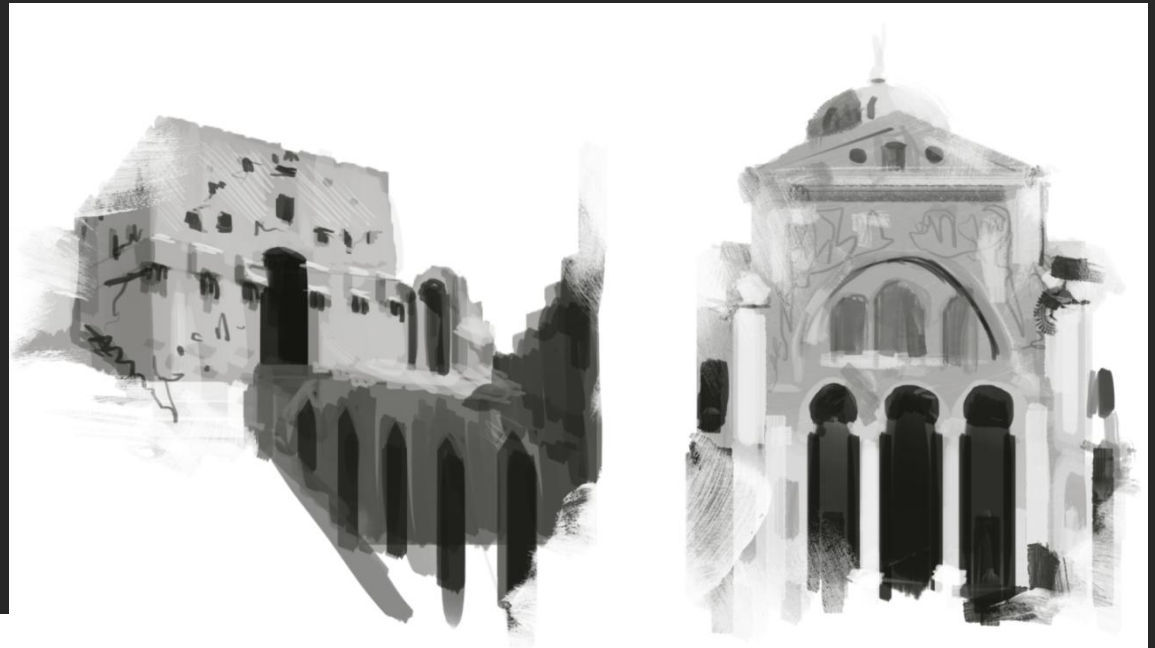
CONTENIDO

- PROCESO DE DOCUMENTACIÓN
- PROCESO DE TRABAJO
 - La ciudad
 - El desierto
 - Las salas de la lámpara
 - Llegada de Aladino al palacio del sultán
 - Palacio del sultán y Aladino
 - Desenlace
 - 3D
- Personajes
 - Aladino
 - Brujo anciano
 - Sultán
 - Princesa Badrulbudur
 - Seres mágicos
 - Guardias
- Objetos y elementos representativos
- Portadas y carteles

En un lejano país...

PROCESO DE DOCUMENTACIÓN

Estudio de la arquitectura básica de las civilizaciones de China, Siria e Irán (Persia) con el fin de entender el tipo de construcción y decoración de dichas culturas y poder crear más adelante un estilo único para el proyecto.

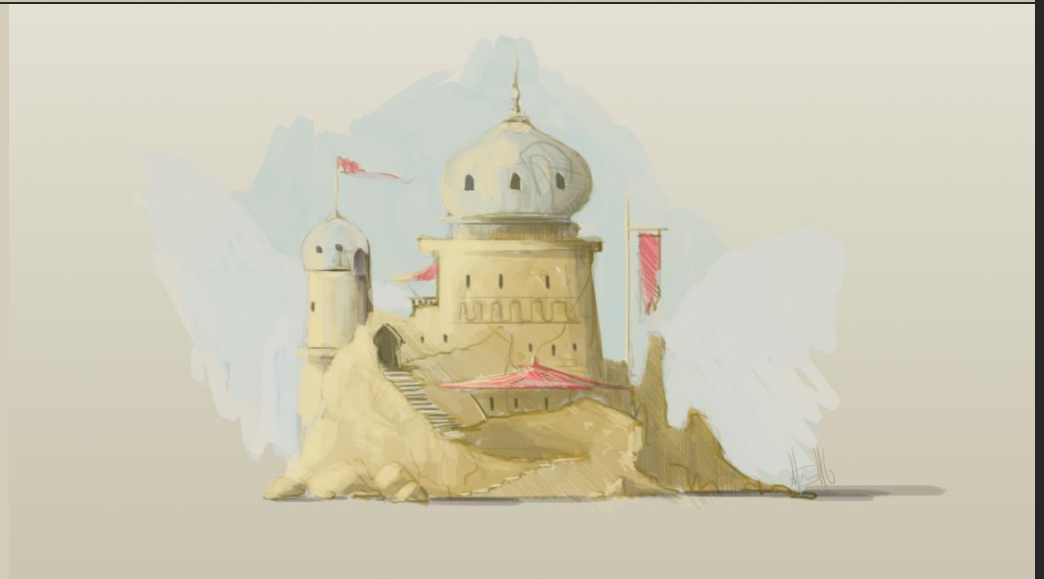
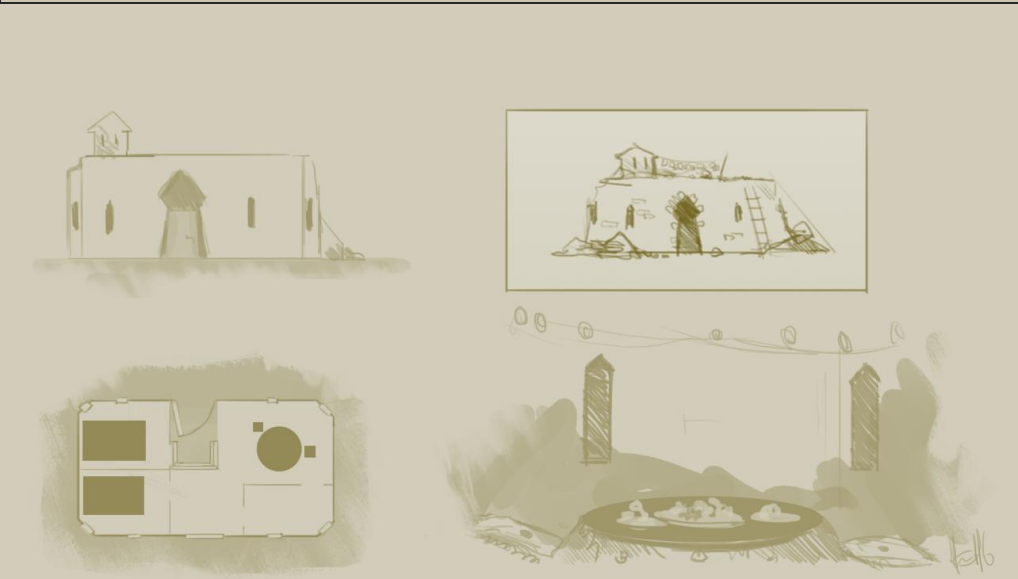
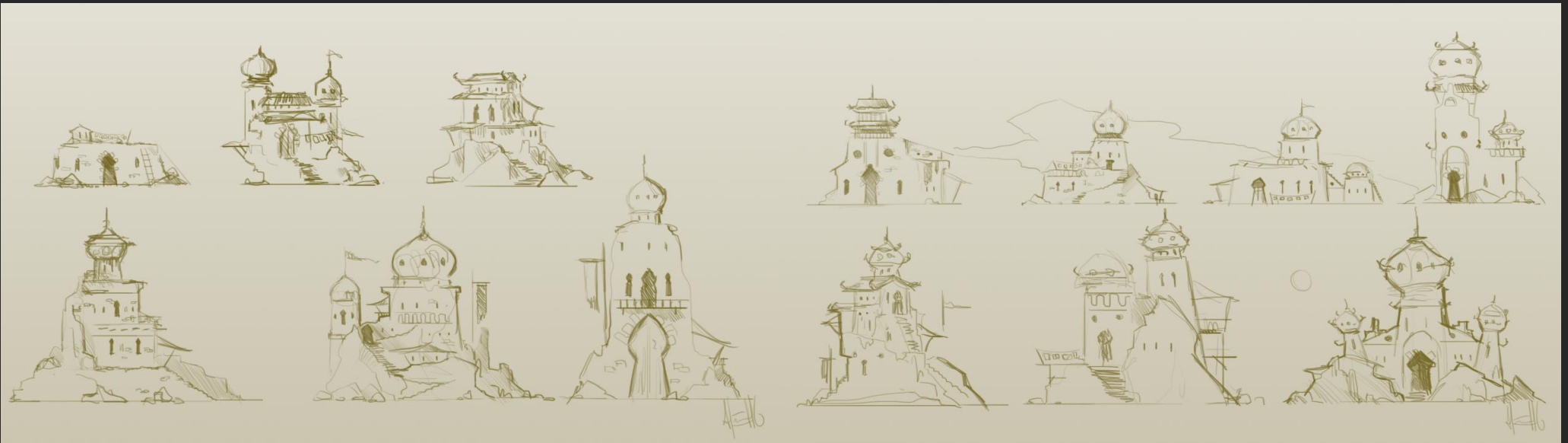


PROCESO DE TRABAJO

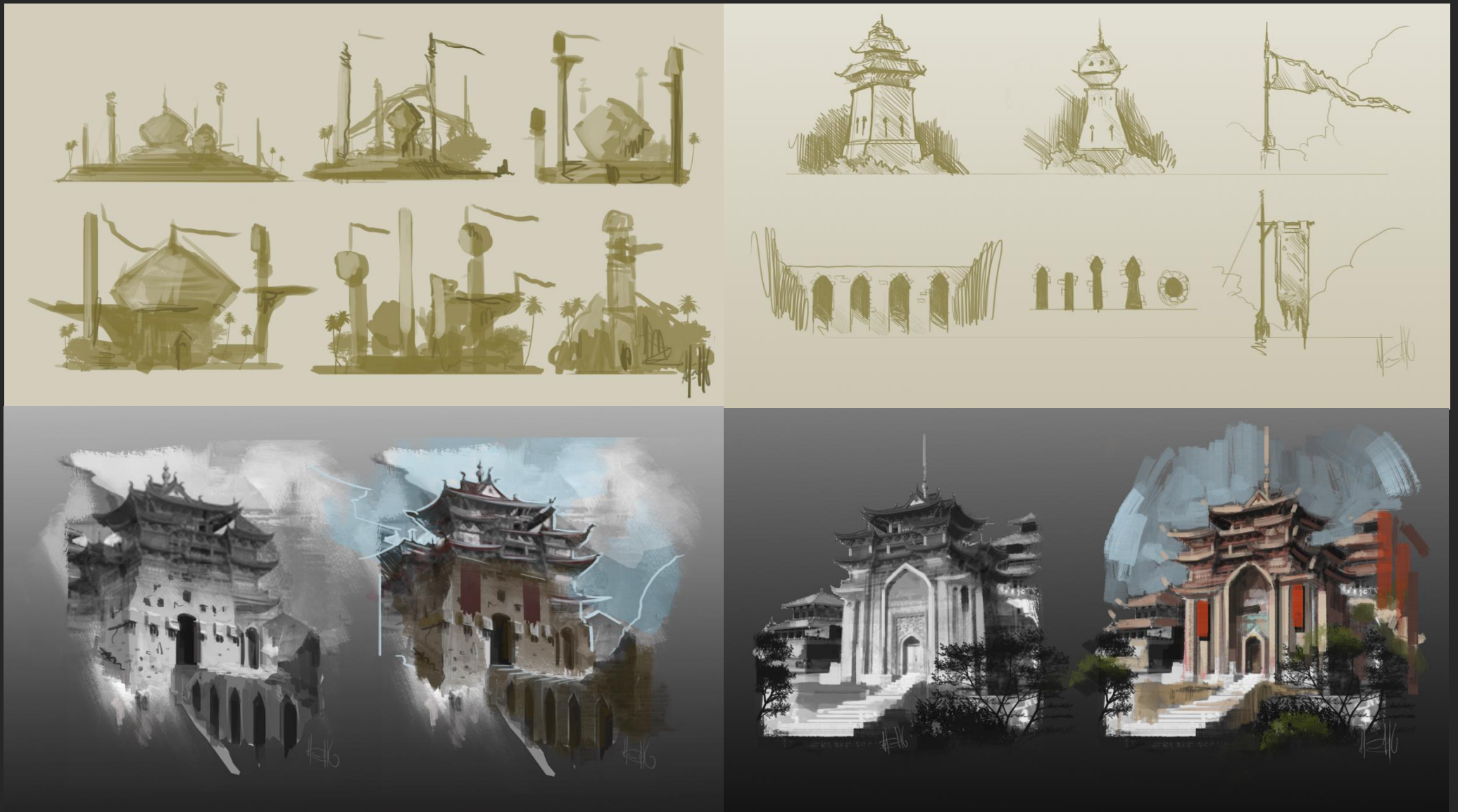
A continuación se presentan las ilustraciones e imágenes creadas para definir el proyecto de la forma más completa posible

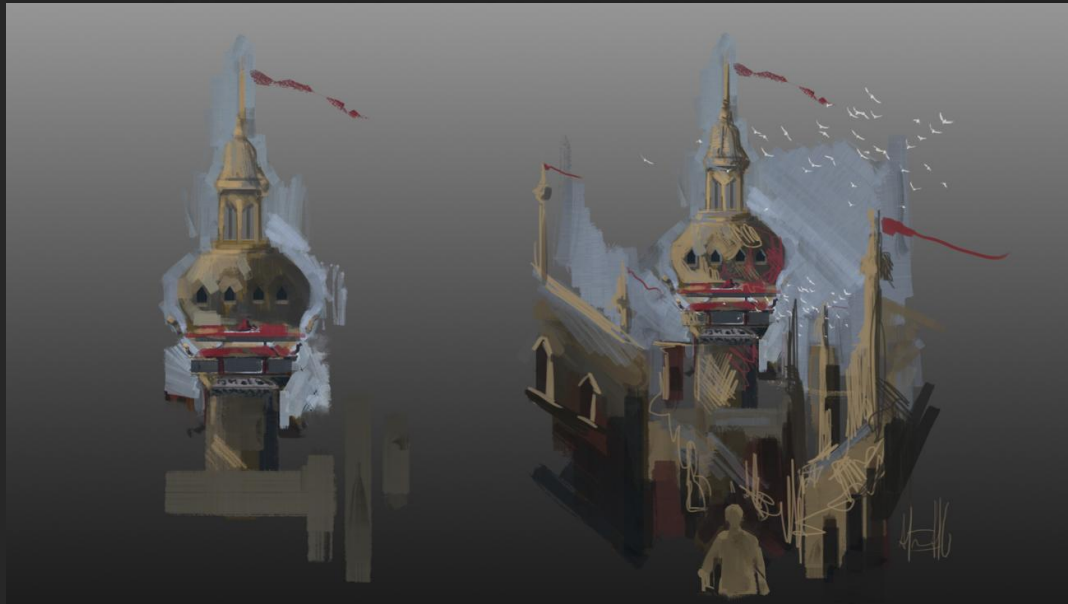
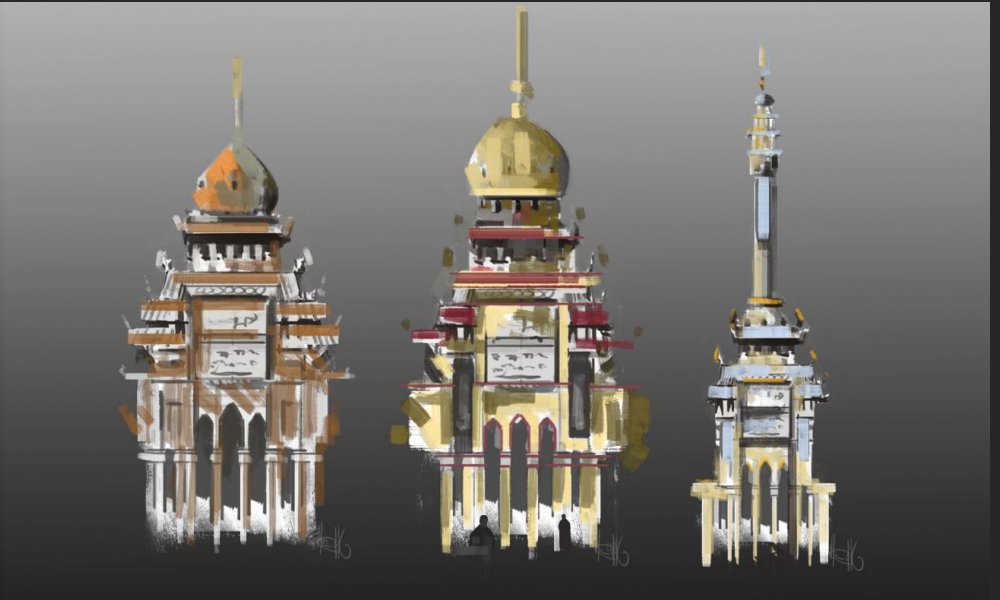
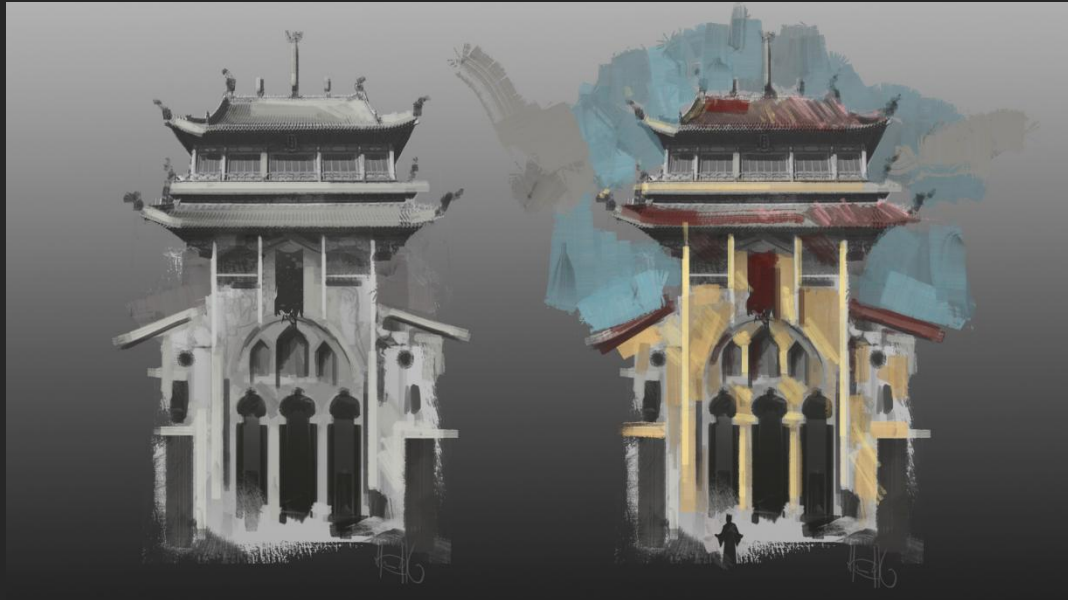


La ciudad. Bocetos de algunos tipos de viviendas con el fin de generar y encontrar los mejores diseños para utilizar más adelante.

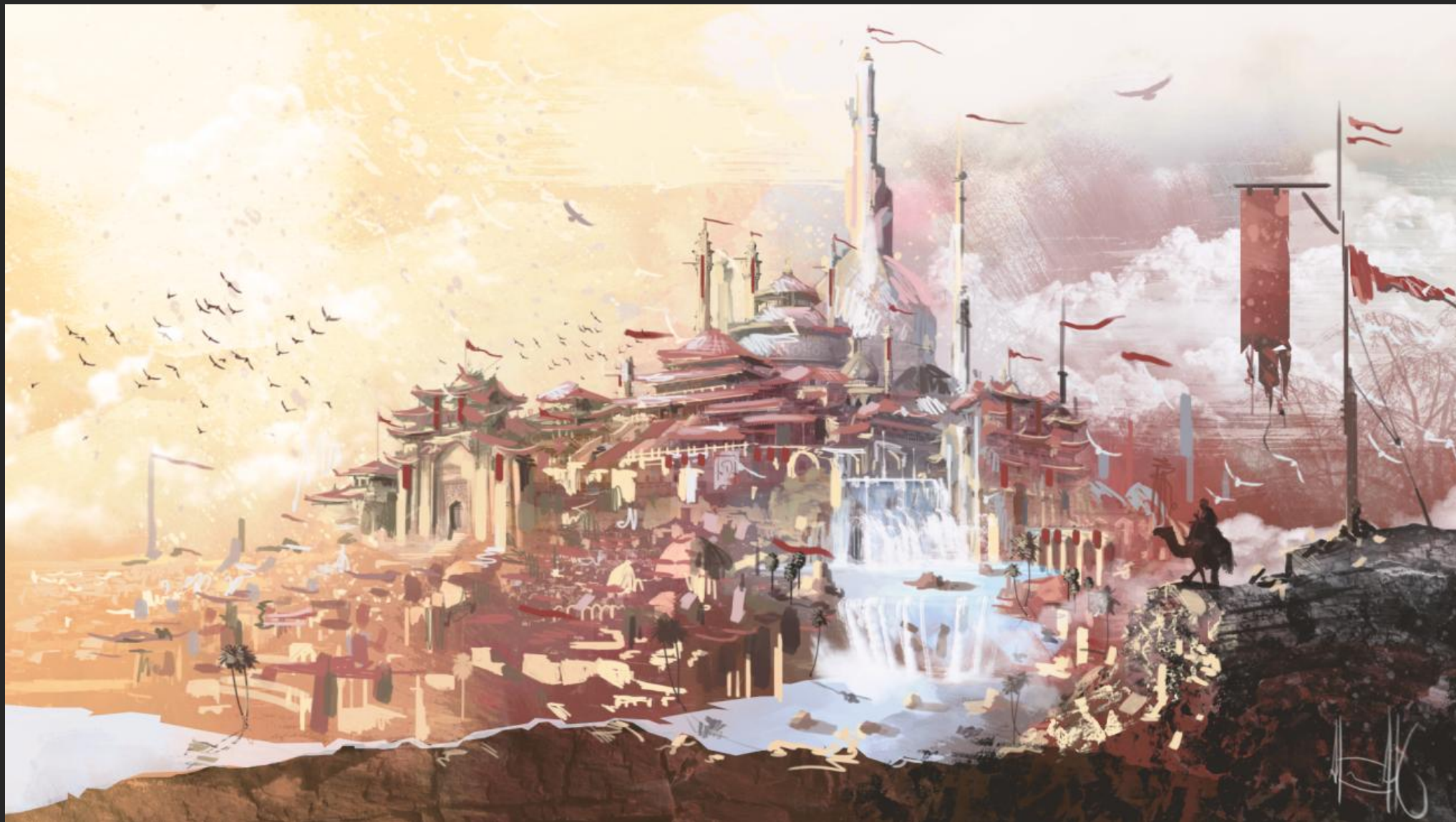


Creación de construcciones de mayor importancia jerárquica. Torres, palacios y puertas de la ciudad.





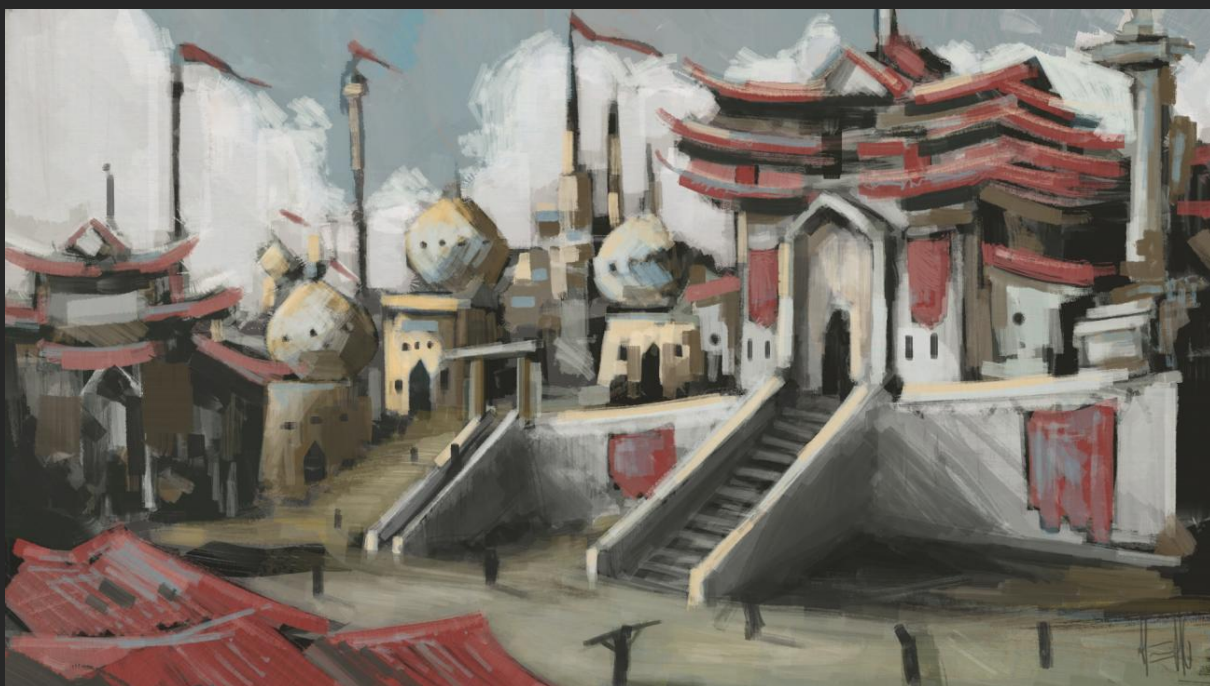
Primera ilustración con el objetivo de empezar a representar la idea de la ciudad en conjunto



Segunda representación de la ciudad en conjunto.



Representación de algunas calles de la ciudad
en diferentes momentos del día.

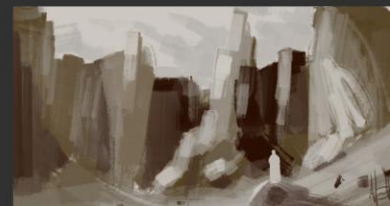
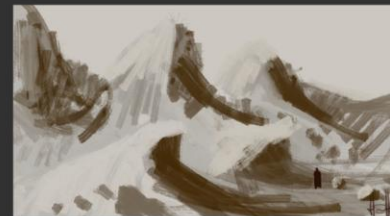


Visión final de la ciudad y el espacio que la envuelve, así como la atmosfera que se percibe en los diferentes momentos del día.

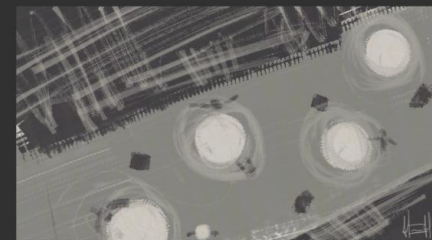




El desierto. Búsqueda de los espacios en los que ubicar las escenas que ocurren en esta etapa.



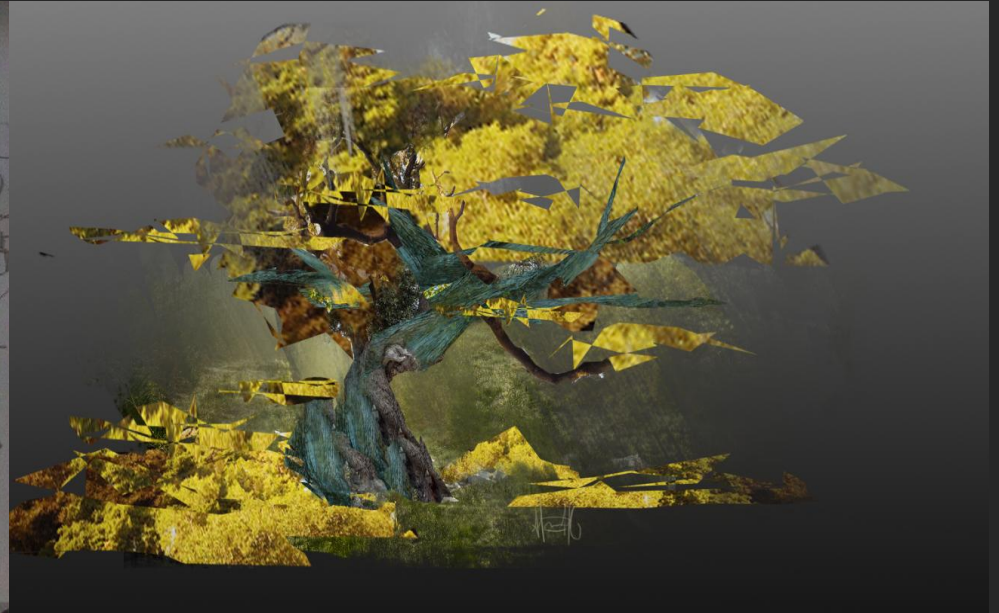
Las salas de la lámpara. Representación de las diferentes salas que guardan la lámpara mágica.



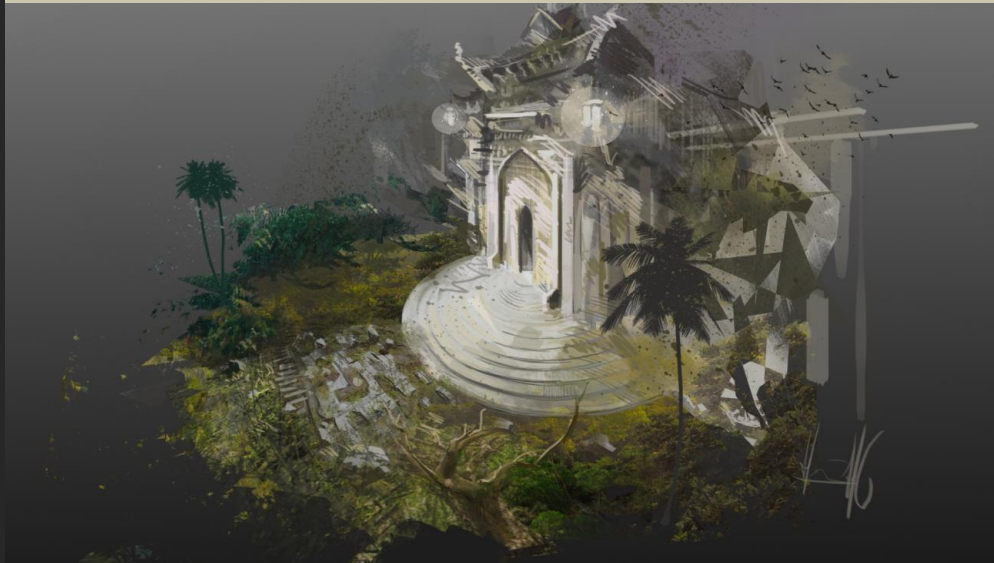
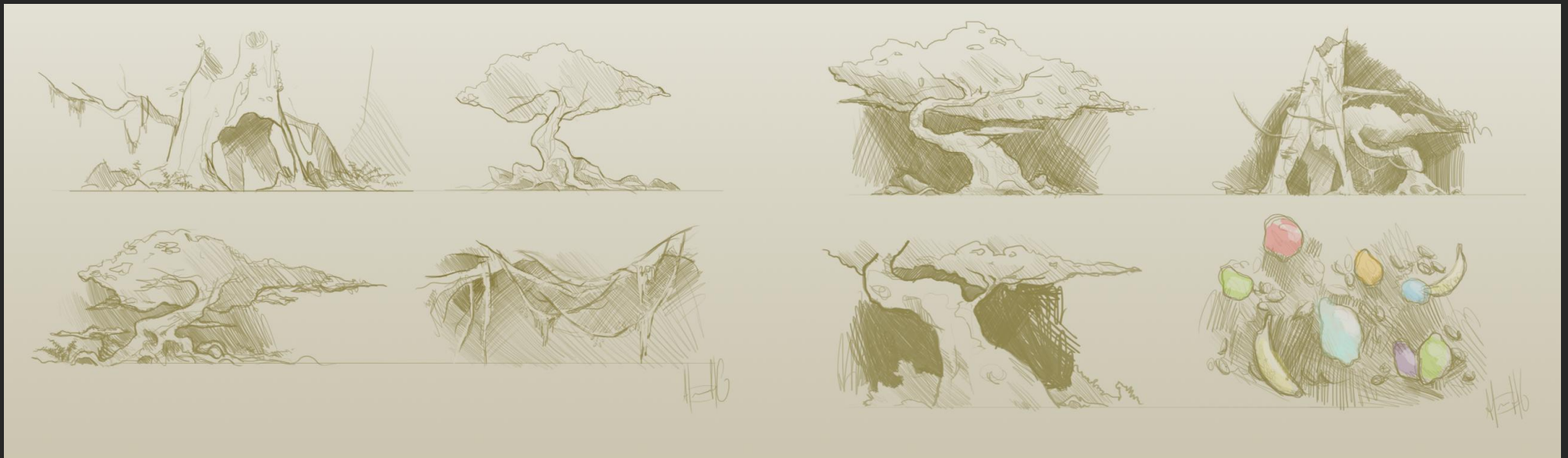
Bóveda de las ollas con oro líquido.



Jardín. Última sala que atravesar para llegar a la terraza donde aguarda la lámpara mágica. Visión del espacio y los árboles de frutos de gema.



Bocetos de vegetación, elementos del jardín, espacio y puerta hacia la terraza.

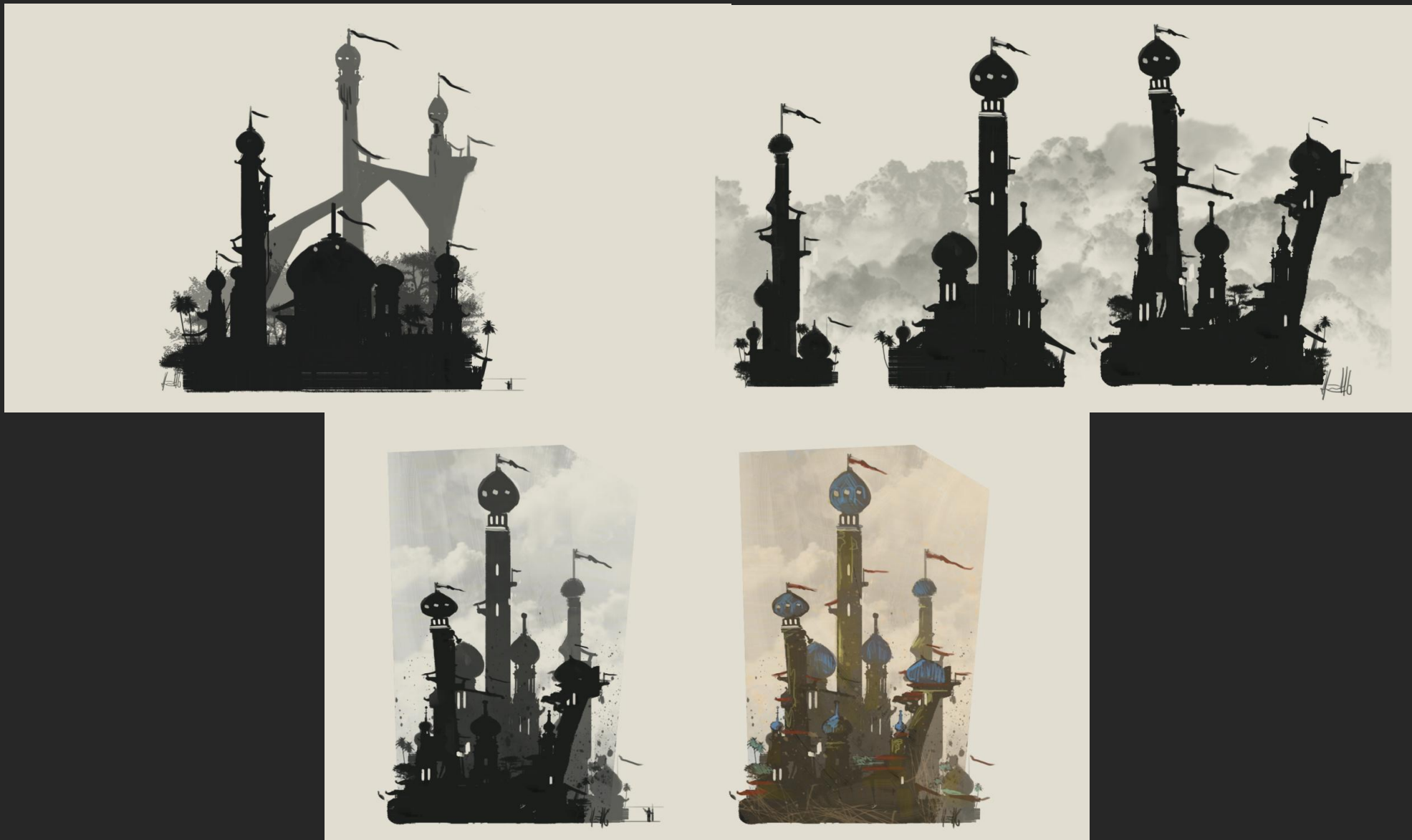




Llegada de Aladino al palacio del sultán. Desfile de Aladino hacia el palacio del sultán. Elementos y escena.



Palacio del sultán y Aladino. Representación esquemática de la forma y tamaño de los palacios del sultán y Aladino,



Escena final. Aladino se enfrenta al anciano brujo en una de las salas de su propio palacio ahora poseído por el mal.

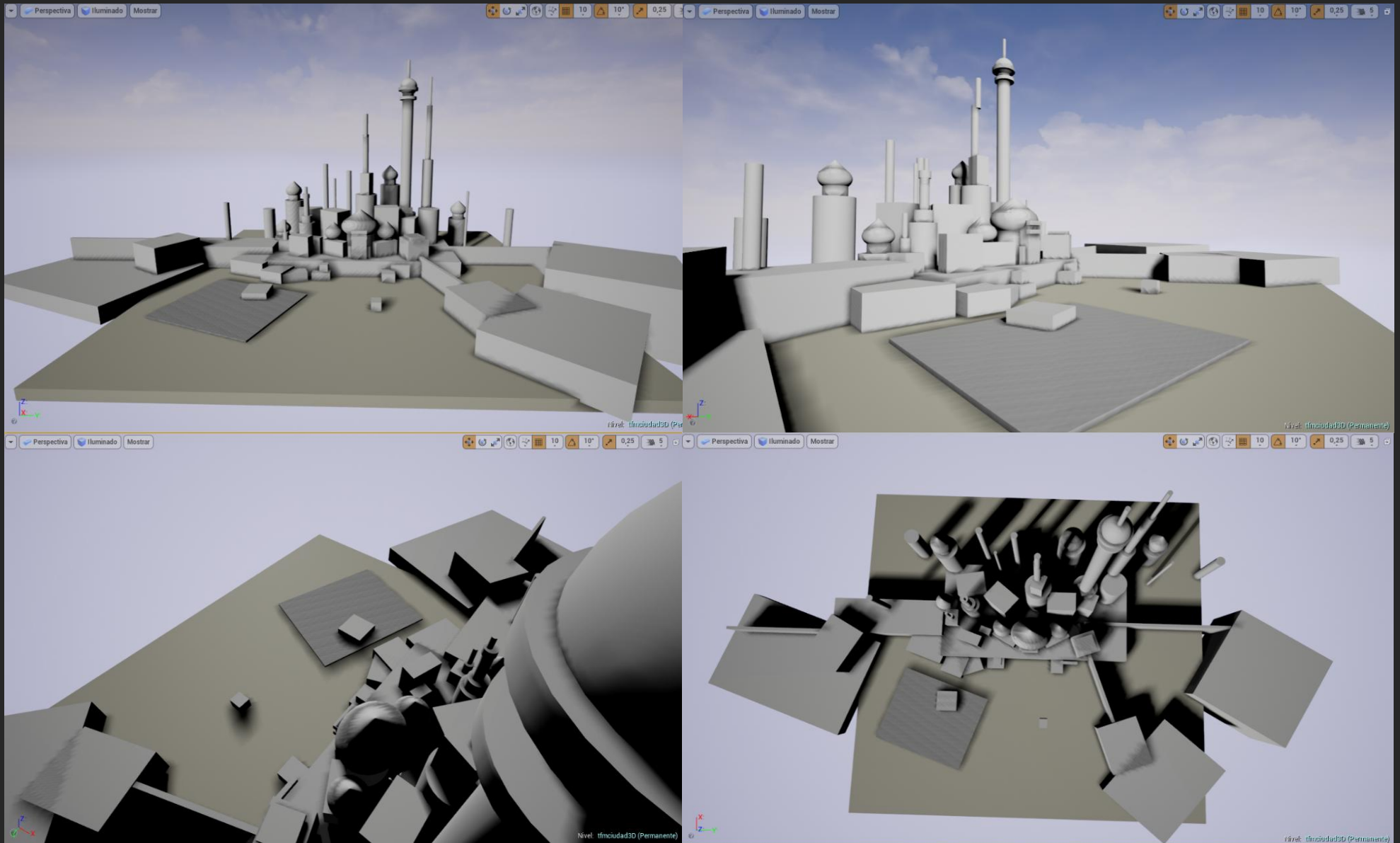




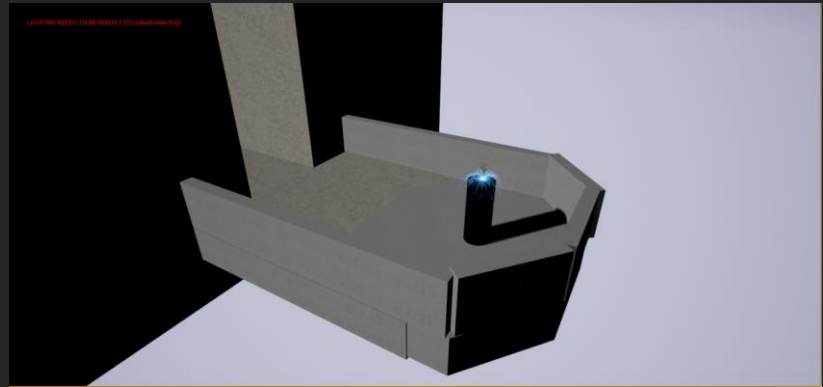
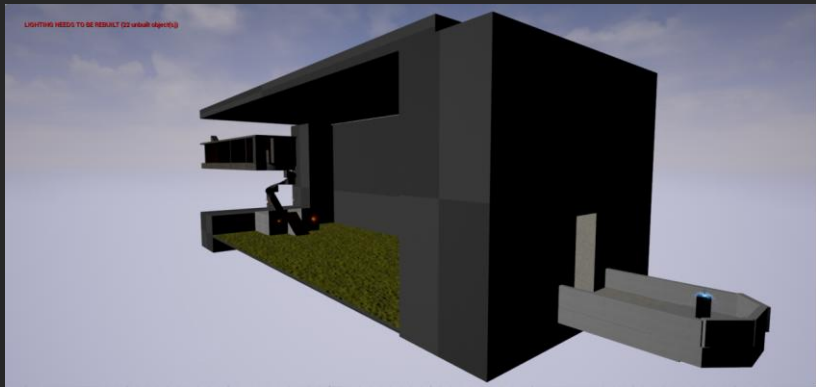
Desenlace. Aladino y la princesa se casan en la ciudad, frente a todos los habitantes del reino en una gran celebración.



3D. Diseños en 3D de algunos escenarios complejos, con el fin de dar a entender con mayor exactitud la idea que se pretende mostrar. Ciudad.

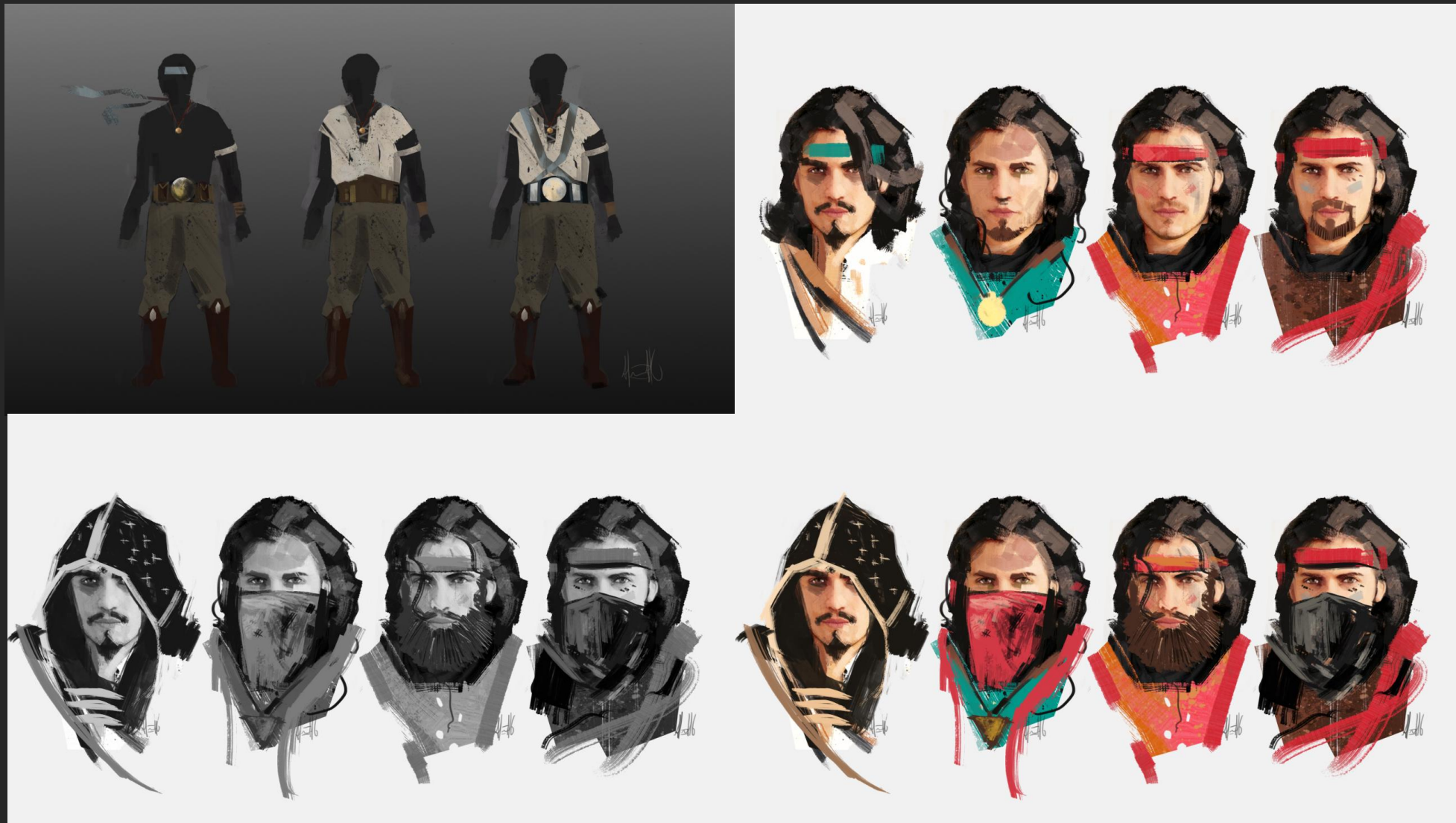






PERSONAJES

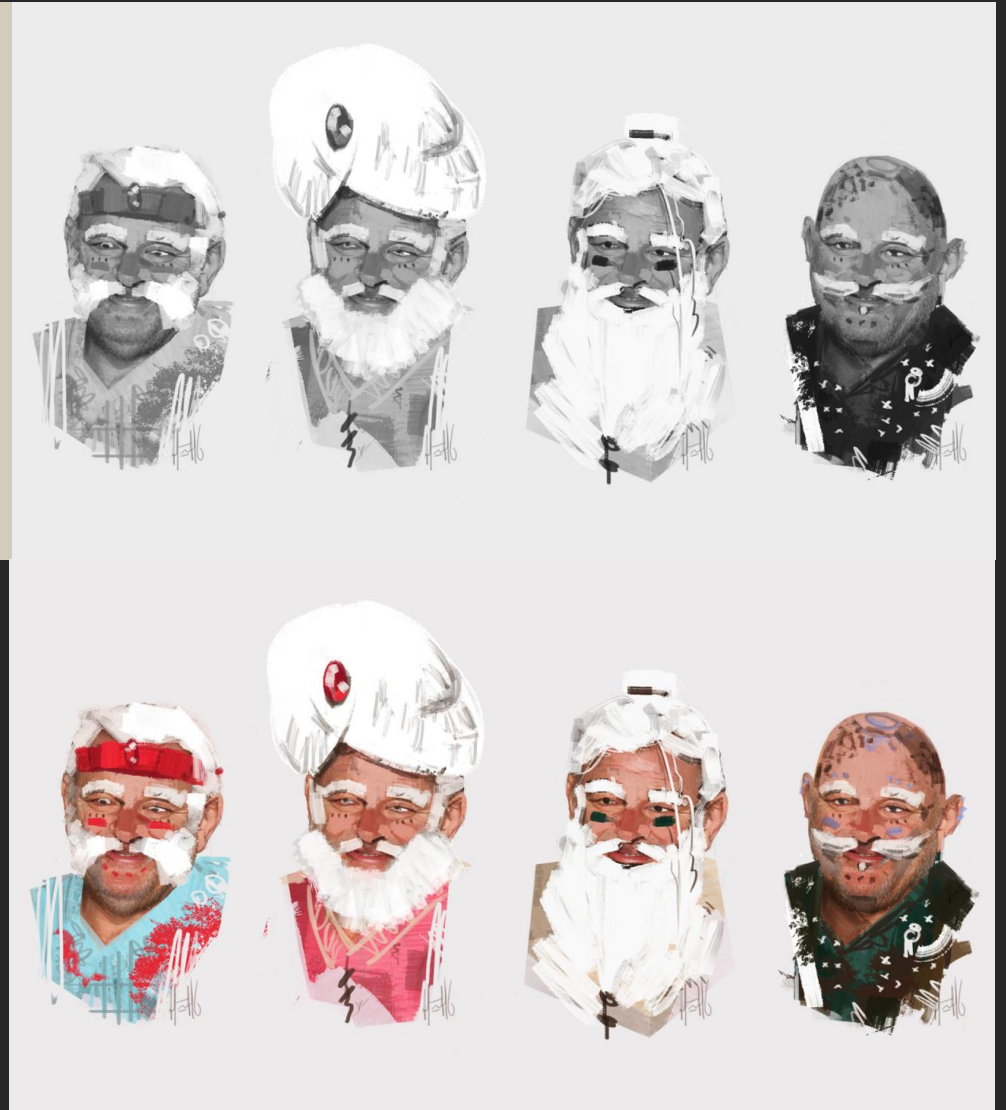
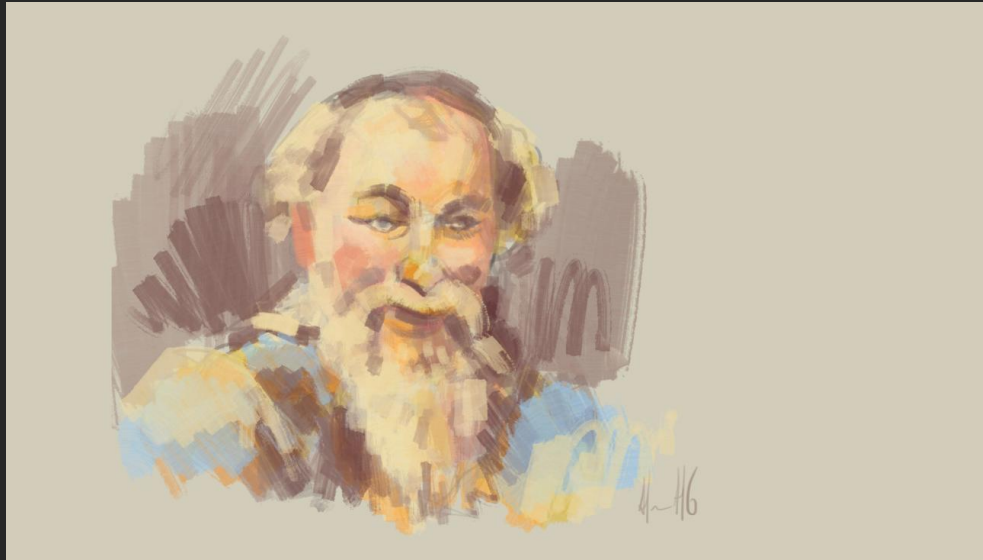
Aladino. Representación del personaje en diferentes momentos y con diferentes estilos, con el fin de encontrar el más adecuado.



Brujo anciano. Representación del anciano de diferentes formas y evolución con el fin de encontrar la estética más adecuada.



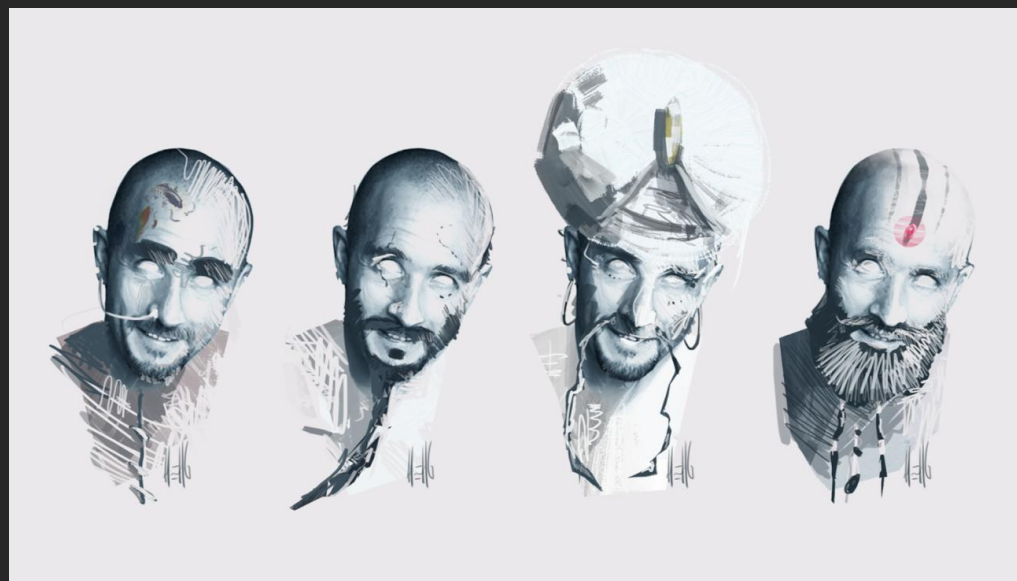
Sultán. Representación del sultán en diferentes estilos y técnica.



Princesa Badrulbudur. De la misma forma que se hizo con Aladino, se busco una representación tanto a partir de diferentes estilos como momentos en la narración.



Seres mágicos. Seres procedentes del anillo y la lámpara. La naturaleza de cada uno está relacionada con la del objeto.



Mientras que para la representación del ser del anillo se buscó la forma de un hombre o genio árabe, para el de la lámpara fue la del dragón chino (la bestia).



Guardias. Uniforme de los guardias del reino, con estilos decorativos y de vestimenta árabe y china.



OBJETOS Y ELEMENTOS REPRESENTATIVOS

Anillo. Bocetos de los posibles diseños a partir de las ideas referentes al anillo mágico. Color, estilo, forma, materiales, etc.



Lámpara. Bocetos y diseños para la lámpara mágica. El estilo decorativo utilizado fue de carácter chino, sin olvidar la forma árabe de la lámpara.

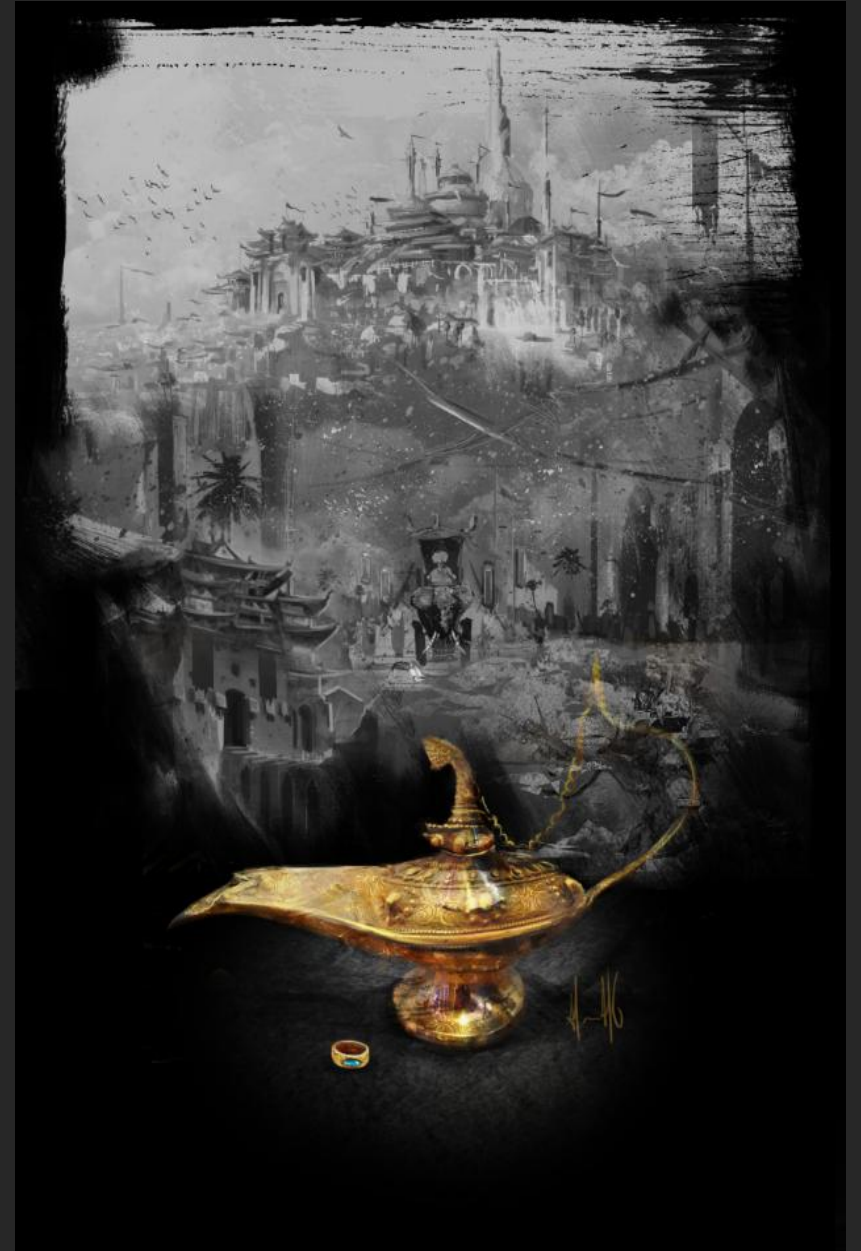




Handwritten signature or mark in gold ink, possibly a calligraphic name or artist's mark, located to the right of the lamp's base.

PORTADAS Y CARTELES





En este momento de su narración, Scheherezade vio aparecer la mañana y calló discretamente.