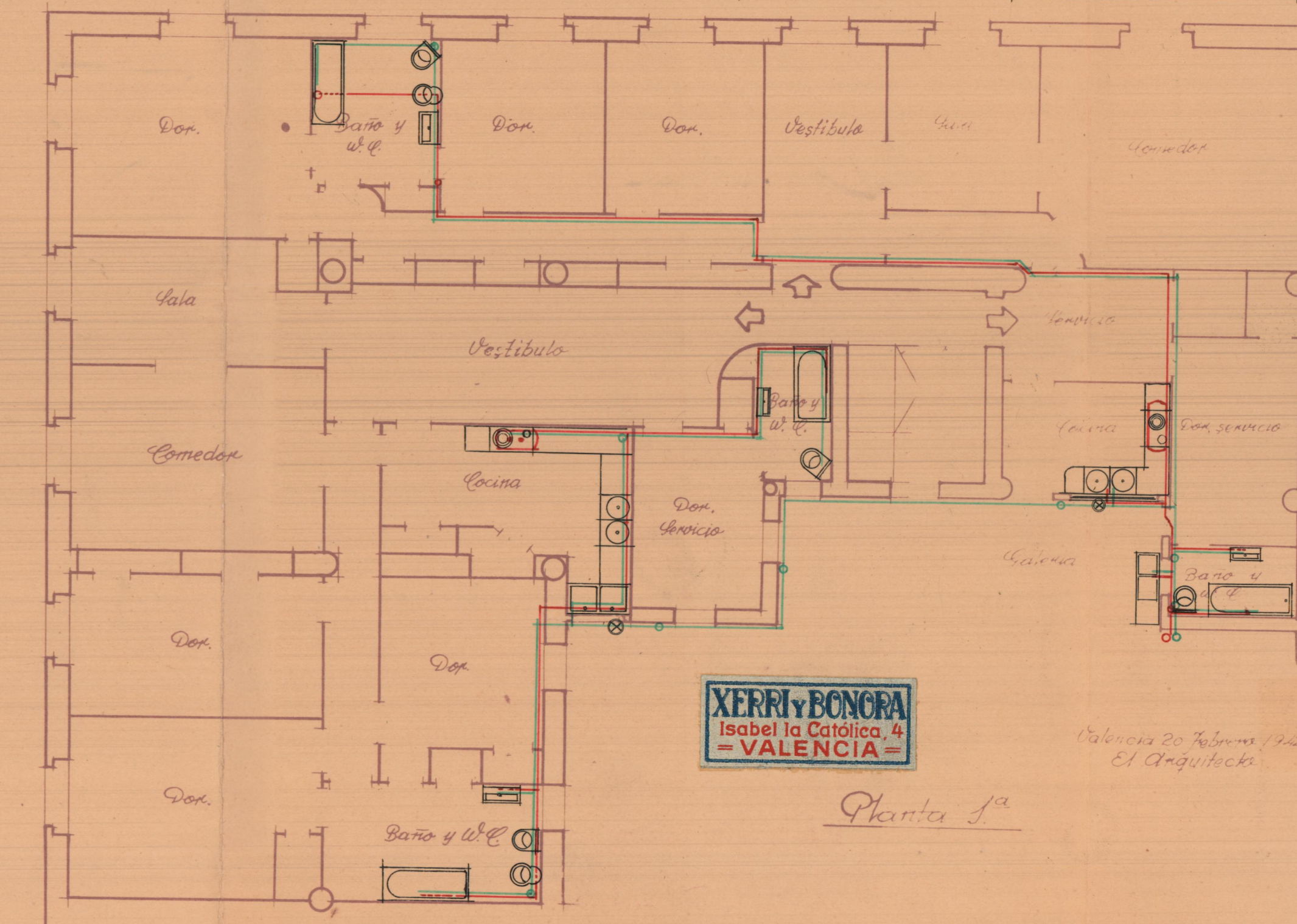
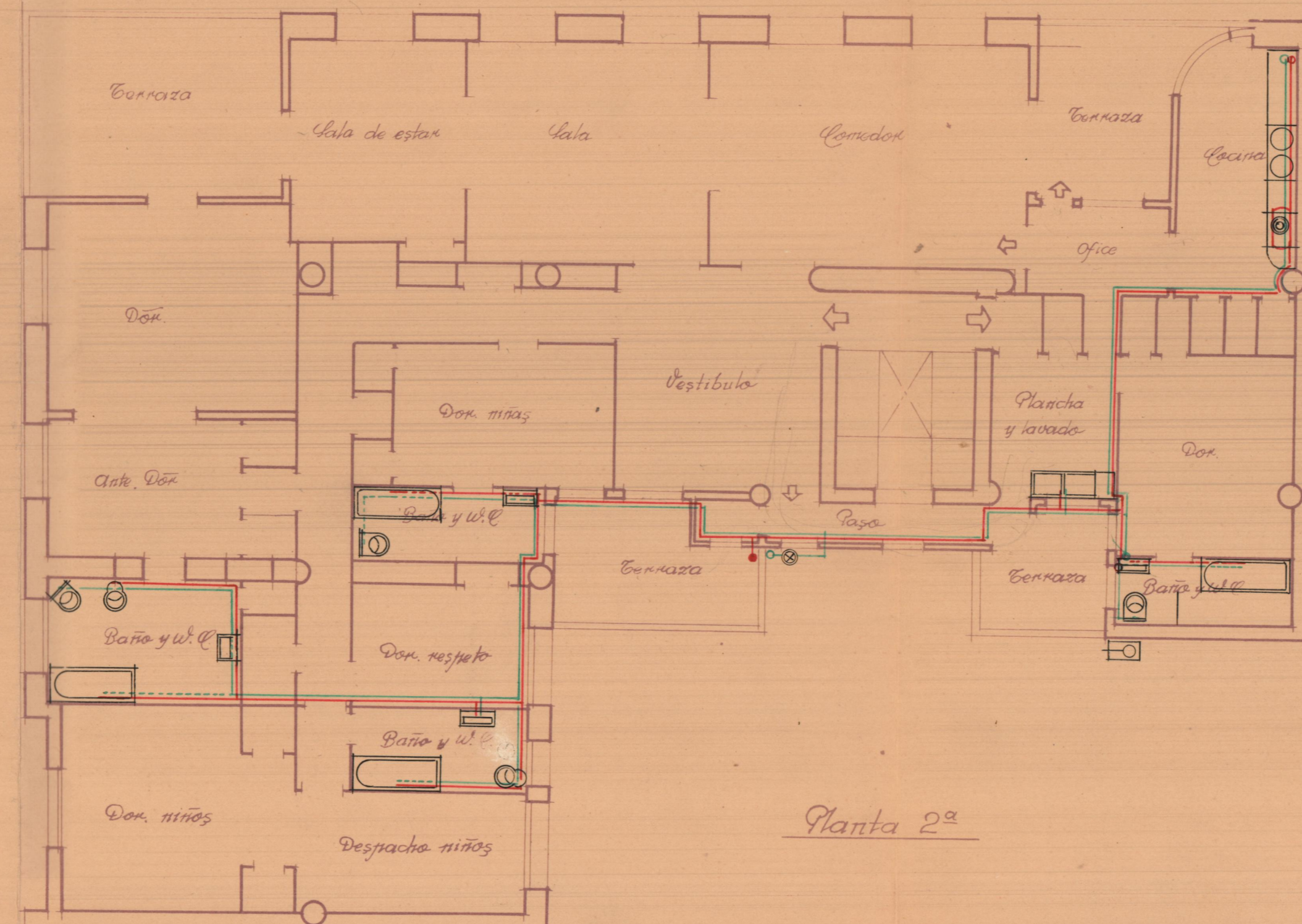
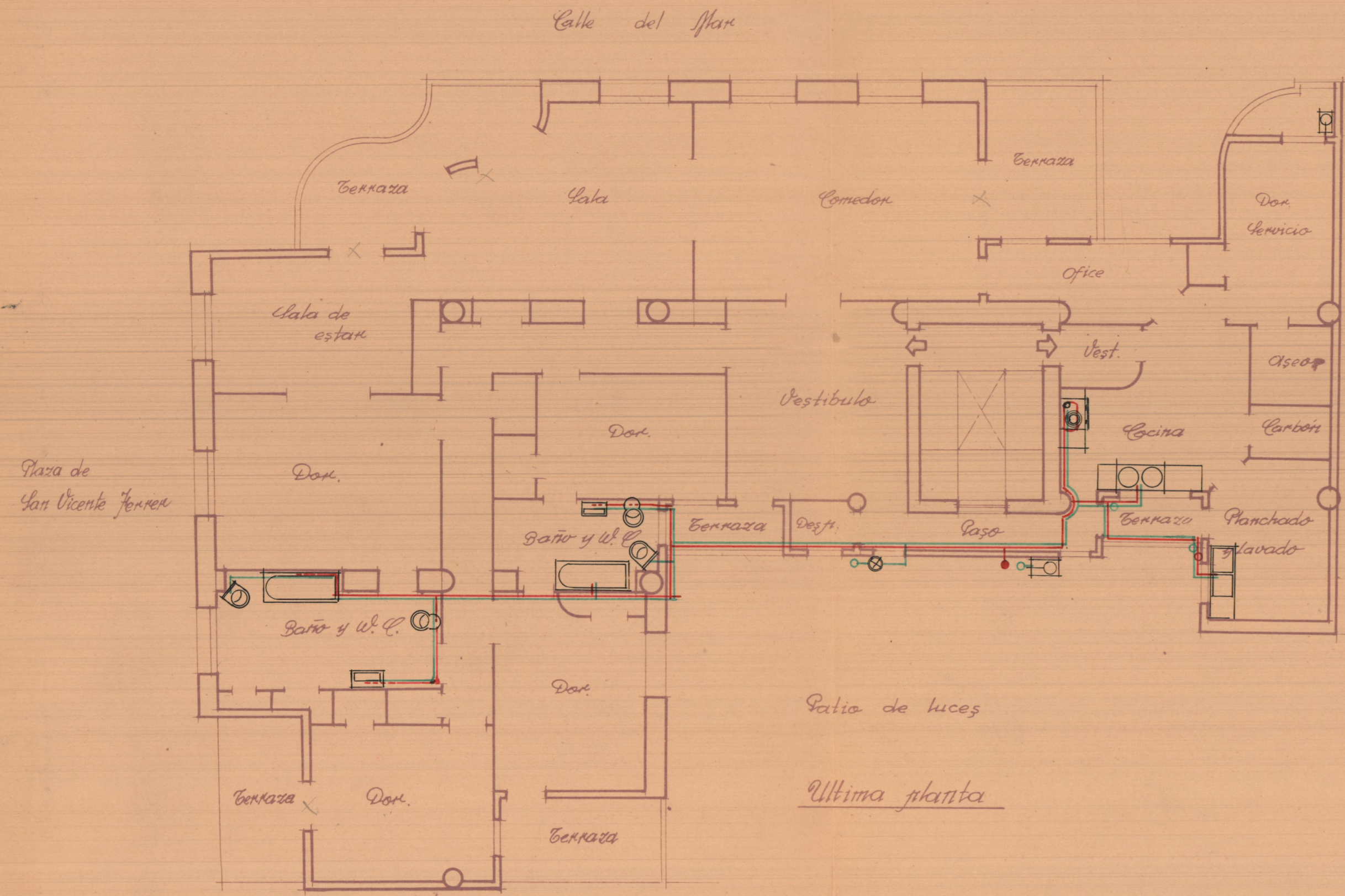


Reforma del edificio n.º 31, con fachada a la calle del Mar y Plaza de San Vicente Ferrer. Escala 1:100



INDICACIONES	
—	agua fría.
—	agua caliente.

XERRI Y BONORA
Isabel la Católica, 4
- VALENCIA -

Valencia 20 Febrero 1912
El Arquitecto