



*Archivo 1*

Montenegro y Peña Negra. (por Conrado Angel-Google)

*Por Luis Angel Alonso Matilla.*

*Paseo Geológico por Soria*



Panorámica del extremo SE Hoja de Canales de La Sierra. Con la Laguna y el Pico de Urbión, entre sedimentos del Cretácico Inf. (por joaquinperezgarcia-google)

*Una preciosidad con la que quiero dar las gracias a cuantos nos regalan estas ilusiones.*



Conglomerados Cretácicos Inf. de Castroviejo, Soria. (por Paco Fotogr.-Google)

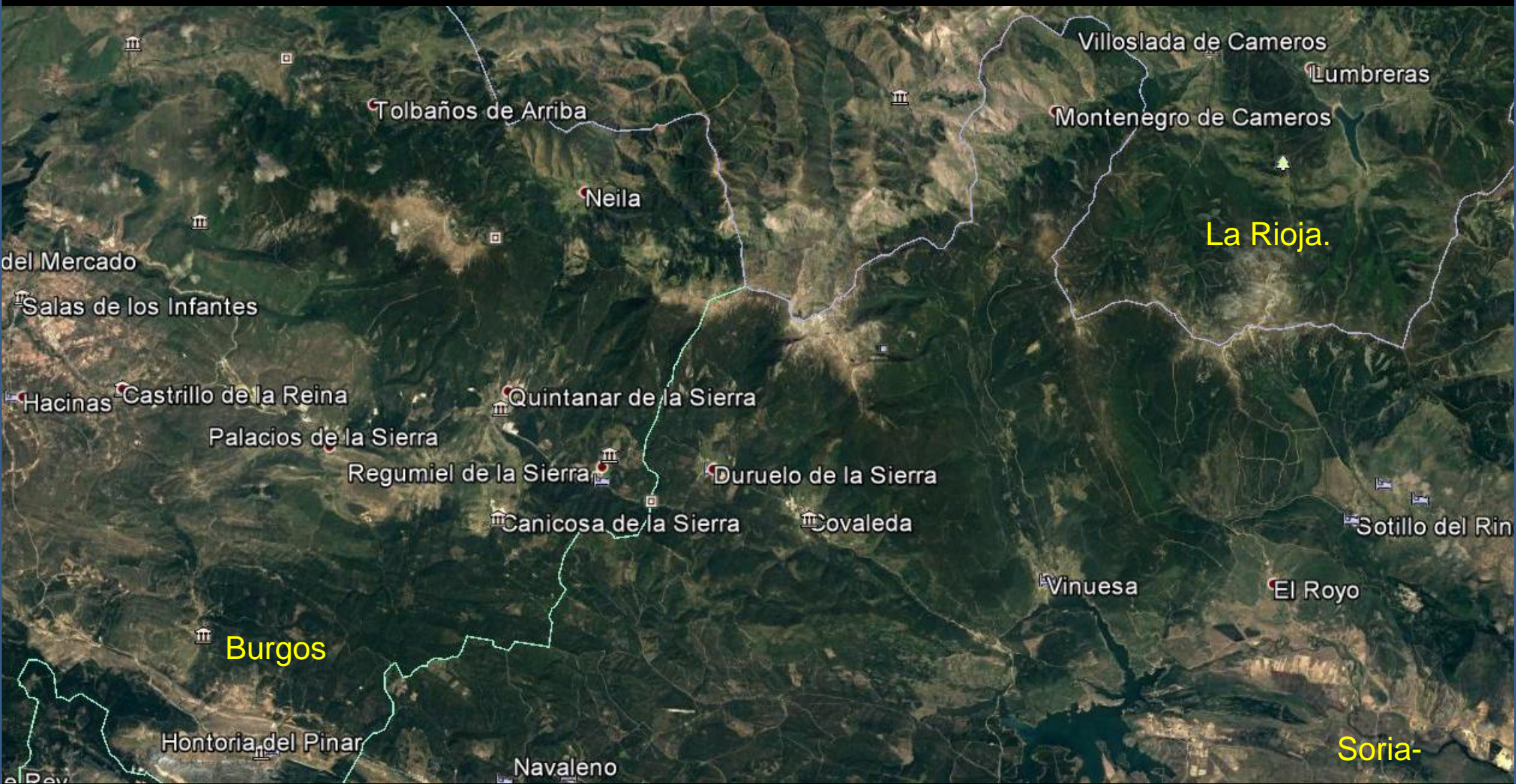
**Primer Archivo del Paseo Geológico por Soria.** Recoleta, discreta, sencilla, con arrancares de genio en los Mesozoicos que recuerdan relieves norteños de la Península, y cerros de lomas suaves con tantas arboledas resguardando la geología que se hace imposible aprovechar los taludes de las carreteras.

Tierras de llanuras serenas, elegantes en su rotundidad, maestras que te enseñan en silencio, sin algarabías, estruendos o dobleces. Vamos, que vayas a verlas.

Pero, como siempre, recuerda antes consultar las siguientes Hojas, a escala 1:50.000, del Mapa Geológico Nacional del Igme: SE de la de Canales de La Sierra, 278; Villoslada de Cameros, 279; SE de Santo Domingo de Silos, 315; mitad sur oriental de la de Quintanar de La Sierra, 316; y Vinuesa, 317. Y en la zona E, Enciso, 280; Cervera del Río Alhama, 281; Almarza, 318; Ágreda, 319; y el SW de la de Tarazona de Aragón, 321.

Que te diviertas.

Un saludo de Luis Angel Alonso Matilla.



Entorno en las siguientes Hojas : SE de la de Canales de La Sierra, 278; Villoslada de Cameros, 279; SE de Santo Domingo de Silos, 315; Quintanar de La Sierra, 316; Vinuesa, 317. Soria- Burgos- La Rioja.



Calizas tectonizadas del Oxfordiense?, Jurásico Sup. S del Berezales, Montenegro de Cameros, Sierra de Castejón, Soria. NW Hoja de Villoslada de Cameros.



Calizas y margas del Dogger, Jurásico Med. Al NW de Montenegro de Cameros, Sierra de Castejón, Sur del Berezales, Soria. NW Hoja de Villoslada de Cameros.

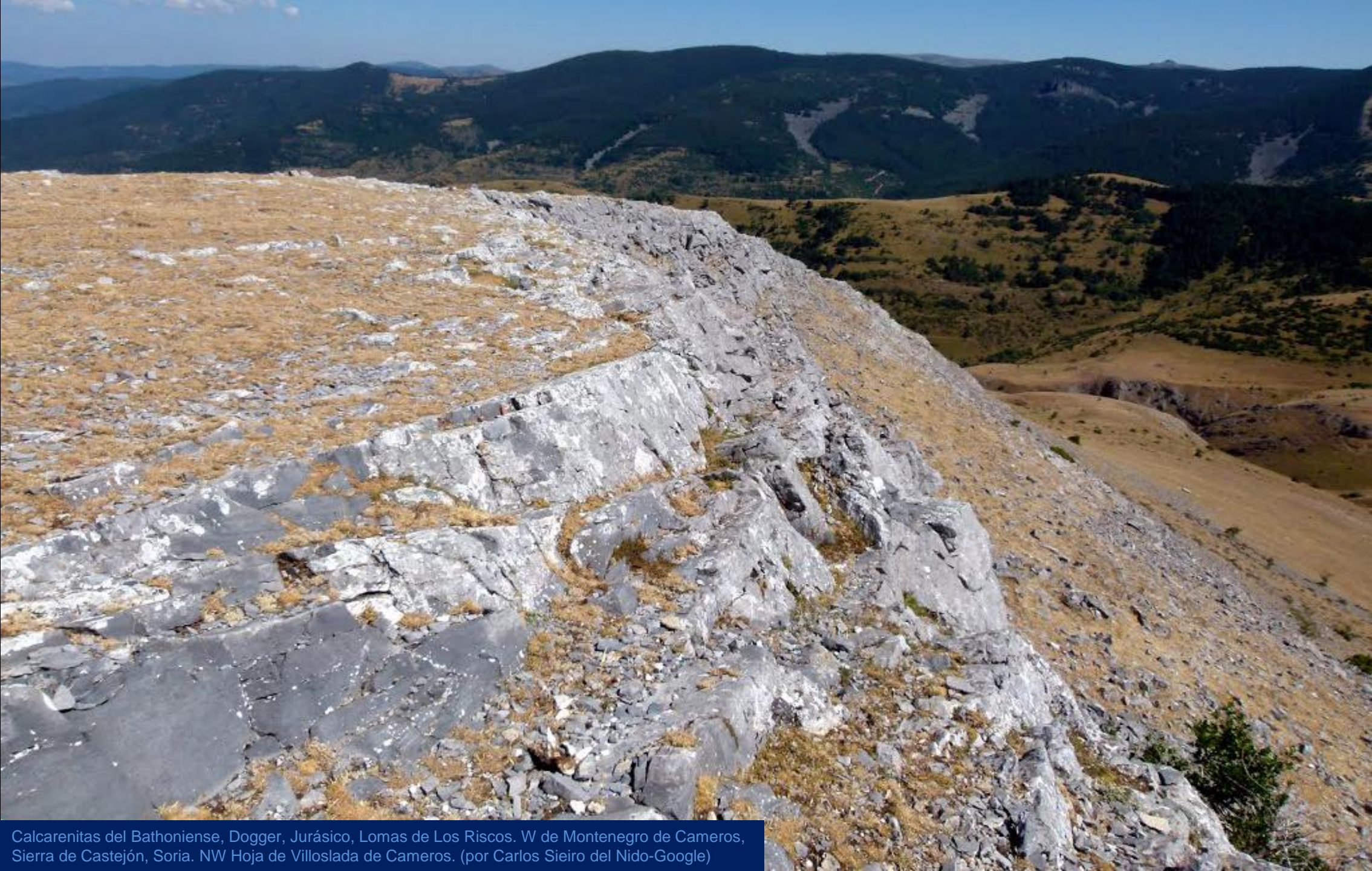


Calizas del Dogger, Jurásico Med. S del Berezales, NW de Montenegro de Cameros, Sierra de Castejón, Soria. NW Hoja de Villoslada de Cameros.



Alternancia de calizas y margas del Calloviense, Jurásico Dogger y falla, SW de Montenegro de Cameros. W Hoja de Villoslada de Cameros.

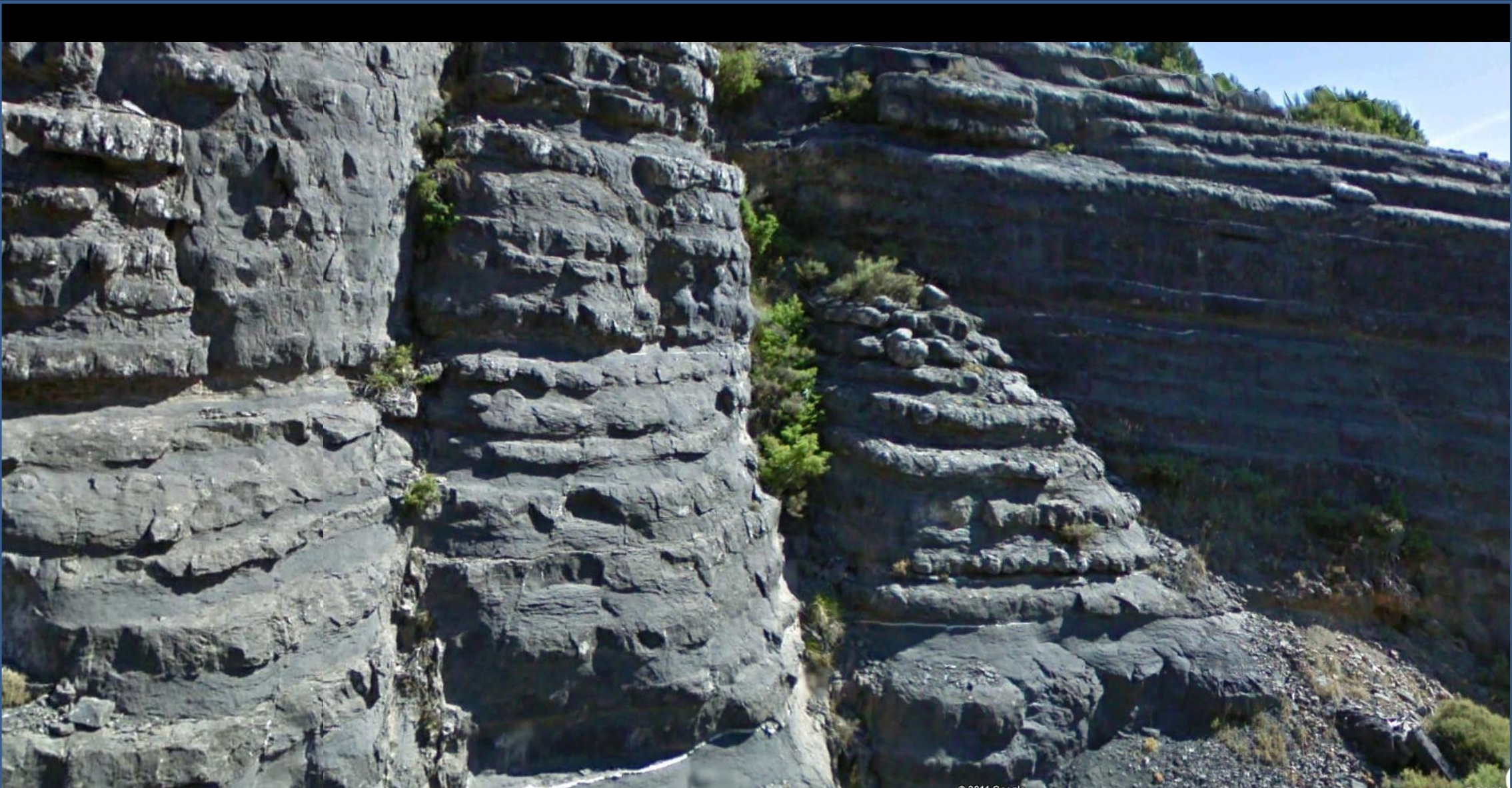




Calcarentas del Bathoniense, Dogger, Jurásico, Lomas de Los Riscos. W de Montenegro de Cameros, Sierra de Castejón, Soria. NW Hoja de Villoslada de Cameros. (por Carlos Sieiro del Nido-Google)



Calcarenitas del Bathoniense, Dogger, Jurásico. SW de Montenegro de Cameros, Sierra de Castejón, Soria. SW Hoja de Villoslada de Cameros.



Alternancia de calizas y margas del Calloviense, Jurásico Dogger y falla.  
SW de Montenegro de Cameros. W Hoja de Villoslada de Cameros.



Calizas y margas del Calloviense, Dogger, Jurásico Med. N del Tres Cruces, NW del Peña Negra. Soria. SW Hoja de Villoslada de Cameros.



Areniscas arcólicas y conglomerados cuarcíticos del Cretácico Inf. Castillo de Vinuesa desde el E, Soria. SW Hoja de Villoslada de Cameros. (por José Ramón Francia S.-Google)



Pico Zurraquín, areniscas y conglomerados del Cretácico Inf. W de Santa Inés, Soria. SW Hoja de Villoslada de Cameros. (por begotxu-google)

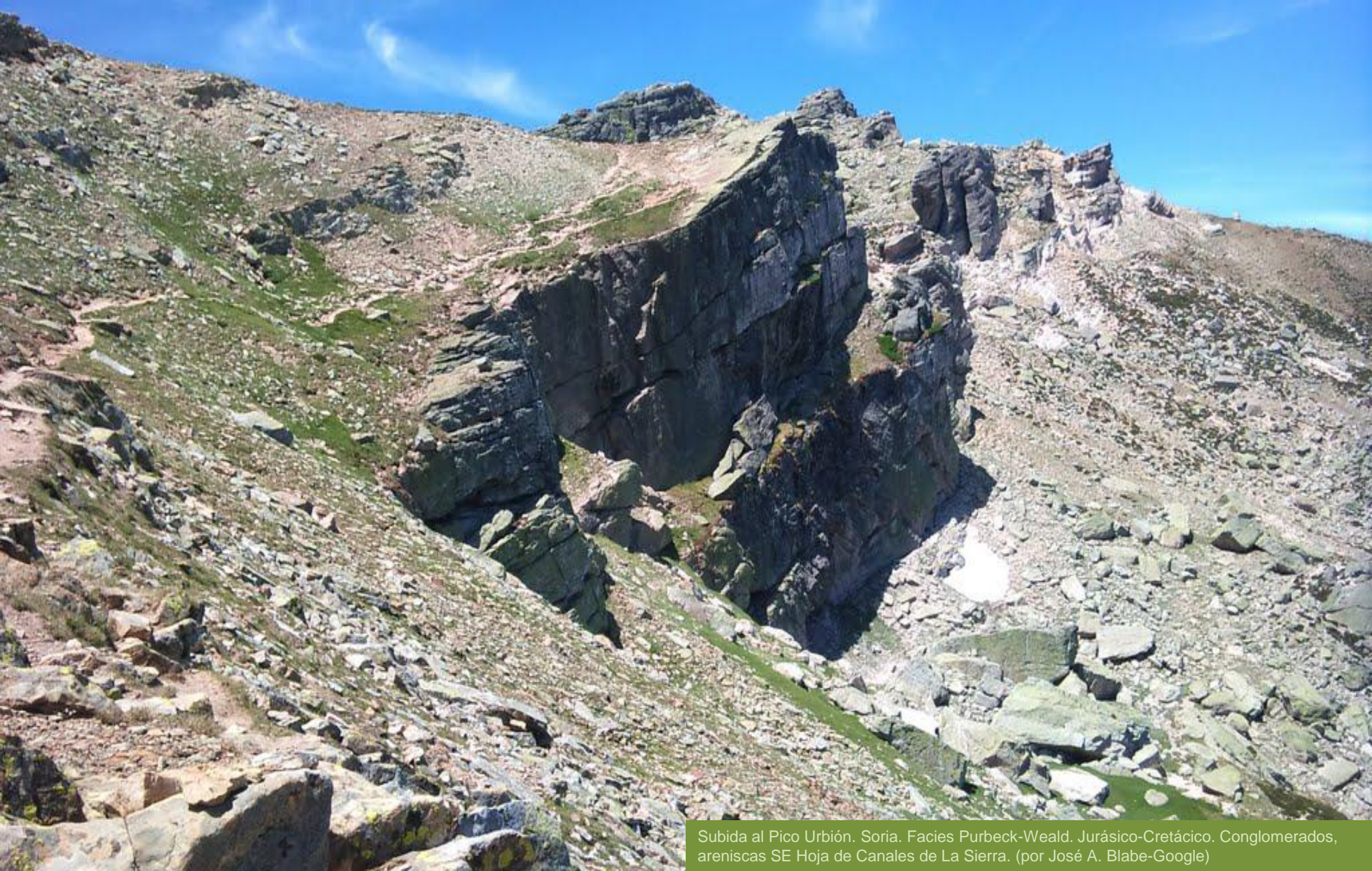


Subida al Pico Urbión. Soria. Facies Purbeck-Weald. Jurásico-Cretácico. Conglomerados. SE Hoja de Canales de La Sierra. (por Antonio Tejero-Google)



Subida al Pico Urbión. Desde bajada a fuente del Duero. Soria. Facies Purbeck-Weald. Jurásico-Cretácico. Conglomerados. SE Hoja de Canales de La Sierra. (por Juan Carlos Martín D.-Google)





Subida al Pico Urbión. Soria. Facies Purbeck-Weald. Jurásico-Cretácico. Conglomerados, areniscas SE Hoja de Canales de La Sierra. (por José A. Blabe-Google)



Perspectiva desde el N-relieve realizado- de la Laguna de Urbión, Soria. rodeada de Cretácico en Sierra de Urbión. SE Hoja de Canales de La Sierra.



Subida al Pico Urbión. Soria. Laguna de Urbión. Areniscas conglomeráticas del Cretácico Inf. SE Hoja de Canales de La Sierra. (por isol-google)



Lagunas de Urbión desde el N del circo. Soria. Terrenos del Cretácico Inf. SE Hoja de Canales de La Sierra (por jones60-google)



Borde S del Circo de Urbión. Soria. Areniscas conglomeráticas del Cretácico Inf. SE Hoja de Canales de La Sierra. (por coldrom-google)



Arco de erosión en las areniscas del Cretácico Inf. Del Pico Urbión. Soria. SE Hoja de Canales de La Sierra. (por Begotxu-Google)



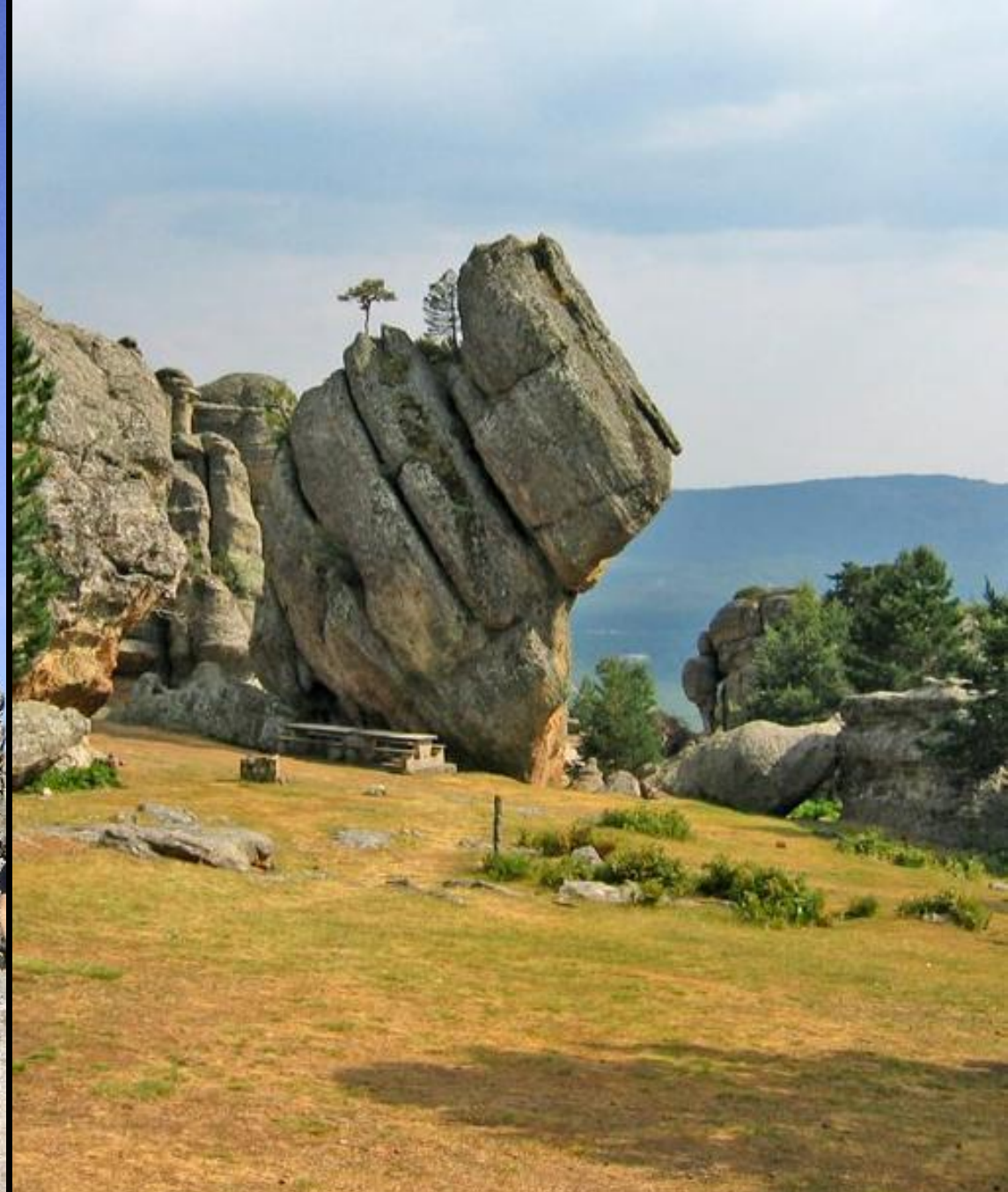
Cueva Serena. Cretácicos Inf. N de Duruelo de La Sierra, Soria. NE Hoja de Quintanar de La Sierra. (por Oleurud/SoriaVictor-Google)



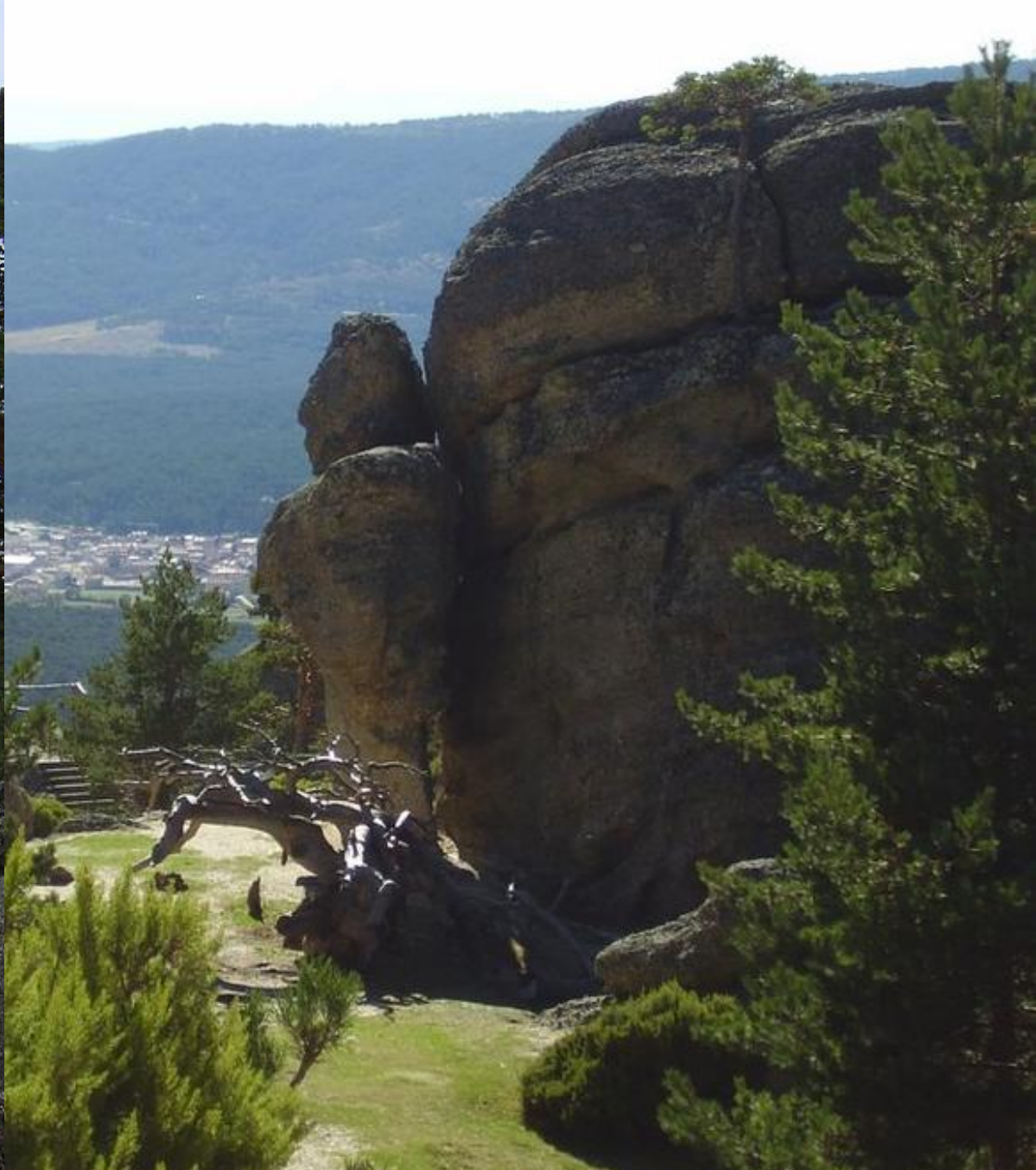


Conglomerados del Cretácico Inf. Facies Weald. Ciudad Encantada de Castroviejo. NNE de Duruelo de La Sierra, Soria. NE Hoja de Quintanar de La Sierra (por albertB.P.-Google)





Conglomerados del Cretácico Inf. Facies Weald. Ciudad Encantada de Castroviejo. NNE de Duruelo de La Sierra, Soria. NE Hoja de Quintanar de La Sierra (por Begotxu/joan miquel-Google)



Conglomerados del Cretácico Inf. Facies Weald. Ciudad Encantada de Castroviejo. NNE de Duruelo de La Sierra, Soria. NE Hoja de Quintanar de La Sierra (por Mario oiraM/delika-Google)



Conglomerados del Cretácico Inf. Facies Weald. Ciudad Encantada de Castroviejo. NNE de Duruelo de La Sierra, Soria. NE Hoja de Quintanar de La Sierra (por Oscar Zuazo-Google)



Laguna Helada. En zona de gravas, arcillas y arenas del Aptiense, Facies Weald, Cretácuci Inf. Picos de Urbión, E de Sierra del Mojón Alto, Soria. NE Hoja de Quintanar de La Sierra (por juanmr-google)



Subida por el S al Pico Urbión. Cretácicos. SE de Canales de La Sierra, NE Hoja de Quintanar de La Sierra, Soria. (por Antonio Tejero-Google)



Laguna Negra de Urbión. En Cretácicos Inf. NE Hoja de Quintanar de La Sierra, Soria. (por Alfonso Pitarque-Google)



Rio Duero por el SE de Covaleda, Soria. E Hoja de Quintanar de La Sierra, Soria (por Luis Sopena-Google)



Río Duero a su paso por el S de Covaleda, Soria. E Hoja de Quintanar de La Sierra. (por arthehispania-google)





Los Mesozoicos por la vertiente S del Pico Urbión al NNE de Covalada, Soria. Soria. NNE Hojas de Quintanar de La Sierra- NNW de la de Vinuesa. (por Alfonso Pitarque-google)



En Covaleda, Soria. (por Niños de Diego-García)

*..Acercóse en la tarde y con gran respeto dijo: Buenas, que he venido a merendar.  
La cascada no dijo nada, pero se sintieron a gusto. Quien no.*



Areniscas del Aptiense en facies Weald. Cretácico Inf. SE de Covalada, Soria. E Hoja de Quintanar de La Sierra.



Areniscas del Aptiense en facies Weald. Cretácico Inf. SE de Covalada, Soria. E Hoja de Quintanar de La Sierra.



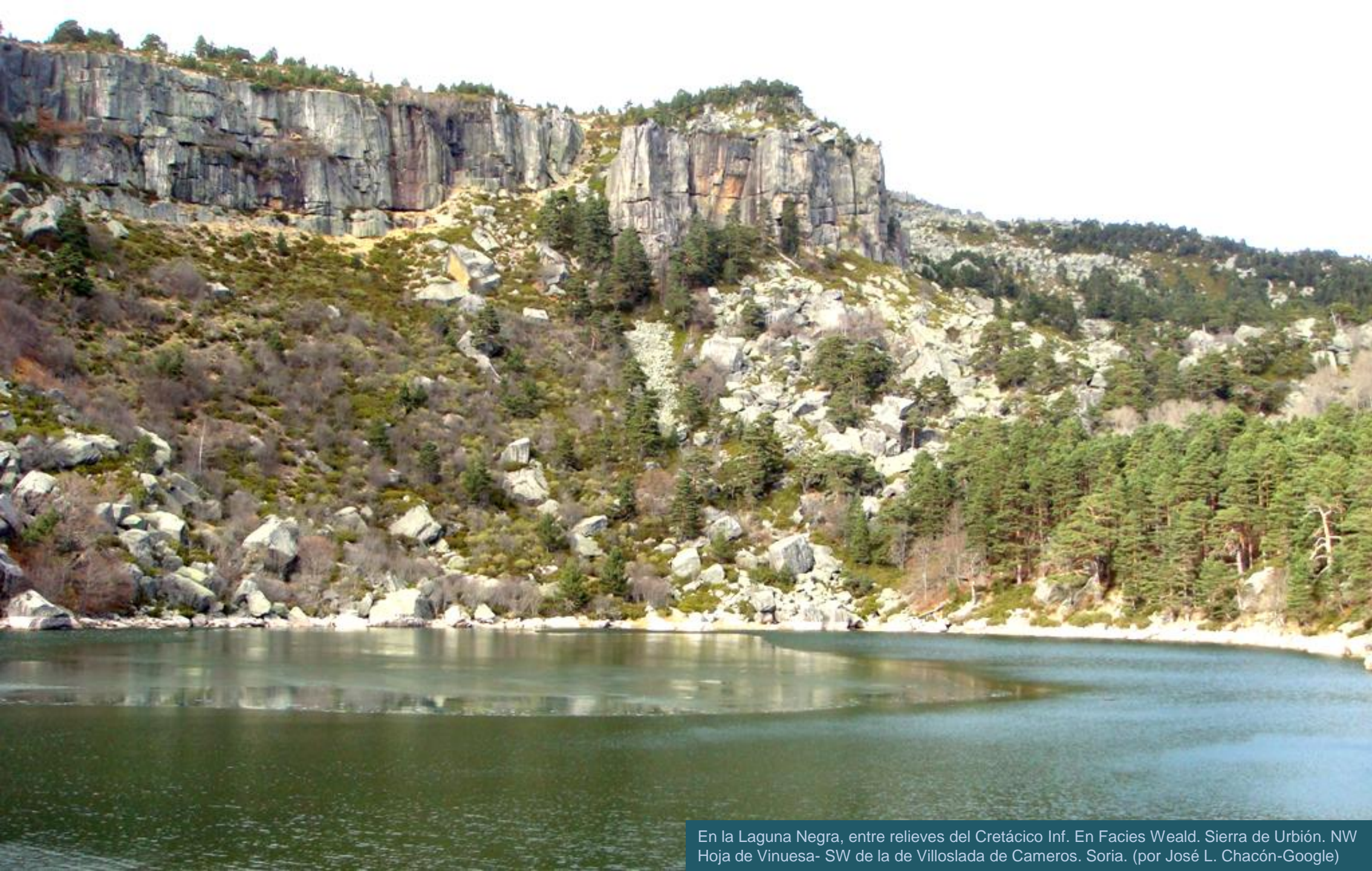
Conglomerados del Cretácico Inf. Facies Weald. N Sierra de Resomo. SE Hoja de Quintanar de La Sierra, Soria.



Jurásicos Med.-Sup. Carbonatado. N de Espejón, Soria. SE Hoja de Santo Domingo de La Calzada. (por raf-google)



Gravas y arenas del Aptiense, Facies Weald. Cretácico Inf. E de Navaleno. SE Hoja de Quintanar de La Sierra- NE de la de San Leonardo de Yagüe. Soria.



En la Laguna Negra, entre relieves del Cretácico Inf. En Facies Weald. Sierra de Urbión. NW Hoja de Vinuesa- SW de la de Villoslada de Cameros. Soria. (por José L. Chacón-Google)





Alrededores de calcarenitas, conglomerados, del Cretácico Inf. En Facies Weald. Sierra de Urbión. NW Hoja de Vinuesa. (por C.MarquezM-Google)



Barremiense-Aptiense, Cretácico Inf. Facies Weald. SE de Laguna Negra. Sierra de Urbión, Soria. NW Hoja de Vinuesa. (por Josep Olle- Google)



Derrubios de ladera en los Jurásicos de la Sierra de Cebollera. Soria. NE Hoja de Vinuesa.



Laguna de Cebollera, Soria, entre Mesozoicos en facies Weald. N de La Chopera. NE Hoja de Vinuesa. (por Conrado Angel-Google)



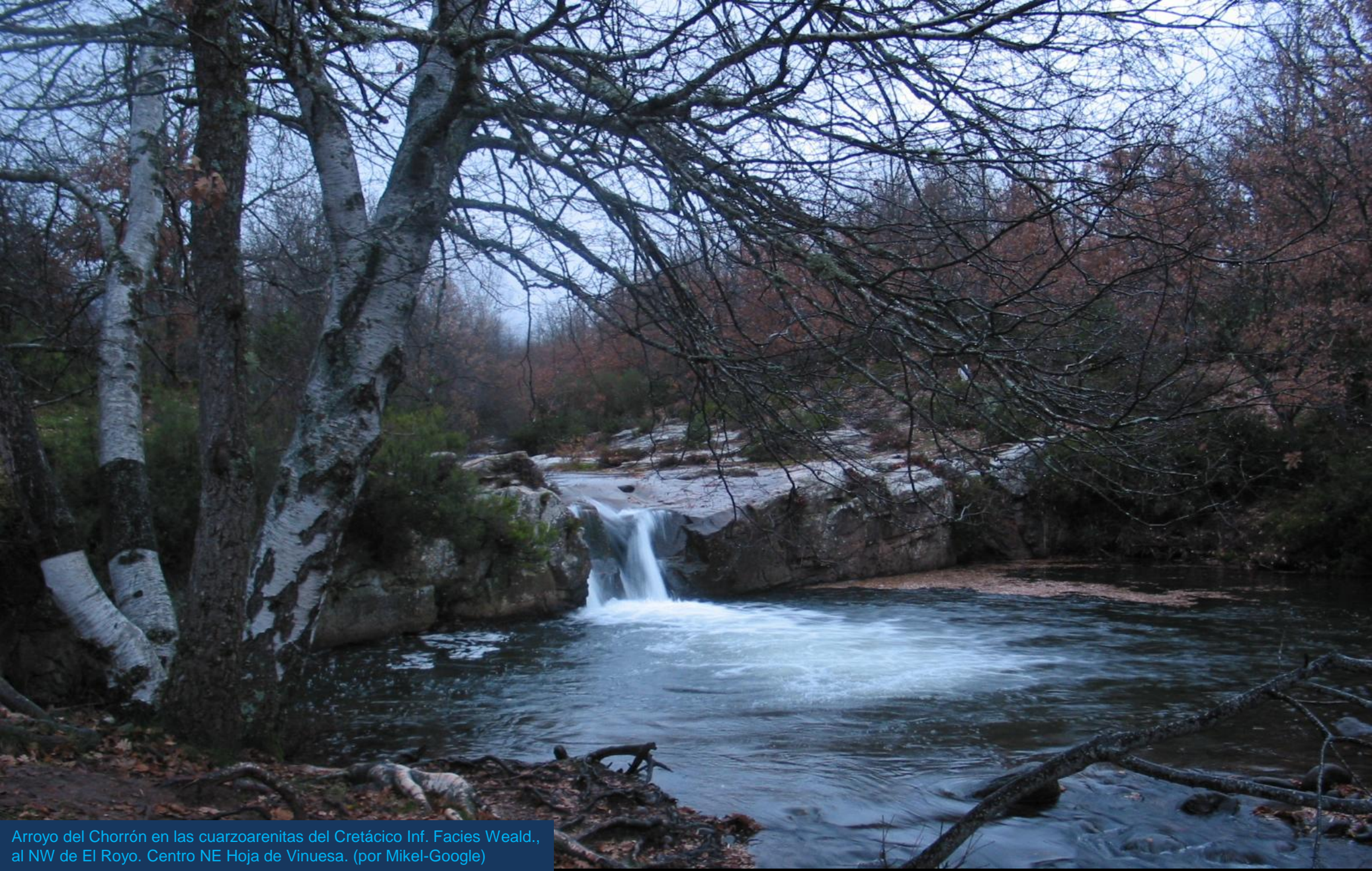
Alto de Cueva Mayor, Cretácicos Inf. Facies Weald. W Sierra Cebollera, Soria. NE Hoja de Vinuesa. (por José A Blabe-Google)



Laguna de Cebollera, entre Mesozoicos en facies Weald. N de La Chopera. NE Hoja de Vinuesa. (por Conrado Angel-Google)/Cascada y Cueva Vicente "El Monín" E de Coaleda, Soria. W Hoja de Vinuesa. (por Nieves de Diego-Google)



Cascada Mina del Médico. Entre Cretácicos Inf. Covaleda, Soria. NW Hoja de Vinuesa. (por oabad-google)



Arroyo del Chorrón en las cuarzoarenitas del Cretácico Inf. Facies Weald., al NW de El Royo. Centro NE Hoja de Vinuesa. (por Mikel-Google)





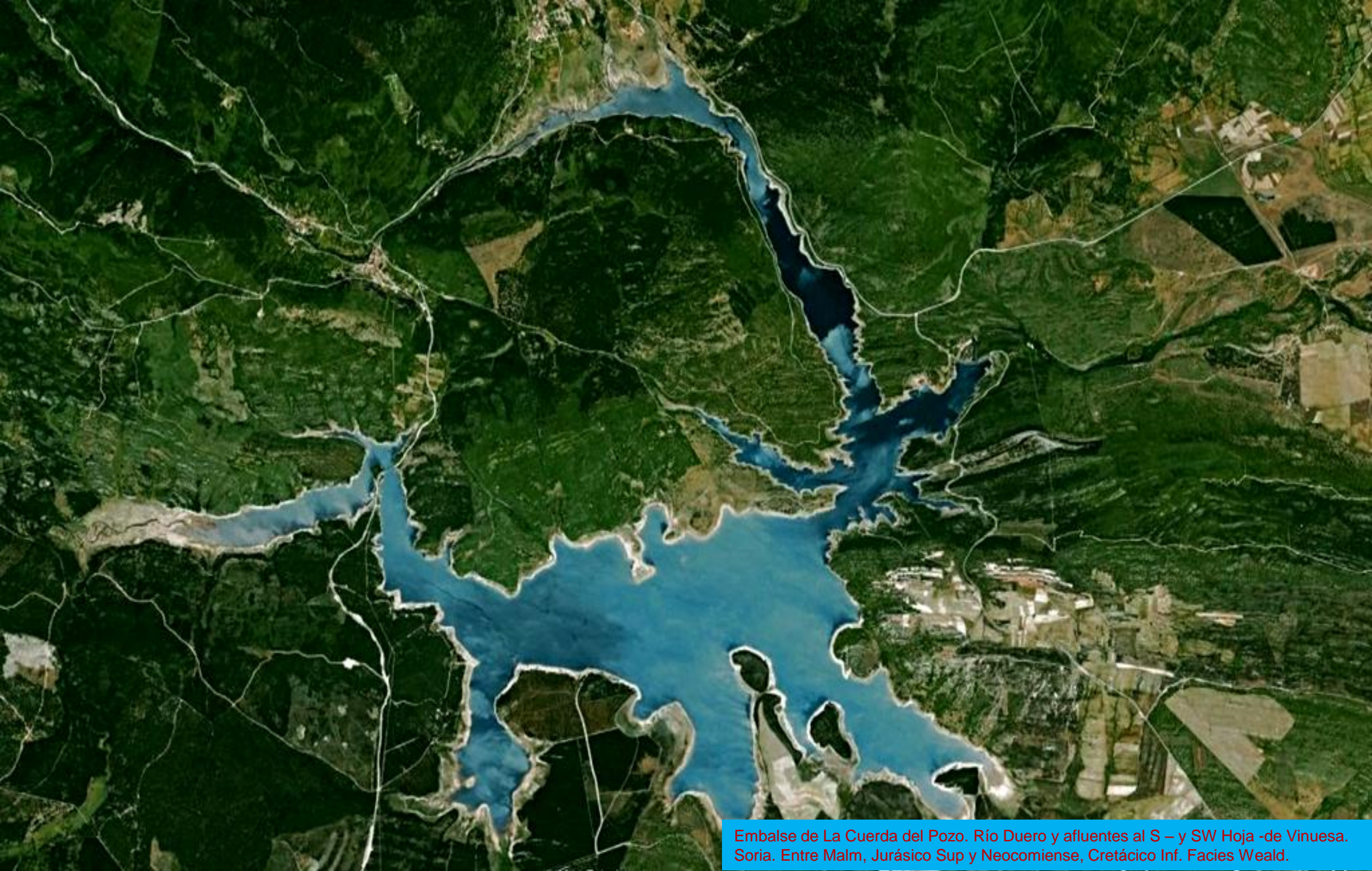
Calcareenitas y limolitas del Neocomiense, Cretácico  
Inf. SW de El Rojo, Soria. Centro E Hoja de Vinuesa.



Calcarenitas y limolitas del Neocomiense, Cretácico  
Inf. SW de El Royo, Soria. Centro E Hoja de Vinuesa.



Encajamiento del Río Duero en zona de falla sobre calcarenitas y limolitas del Cretácico Inf. Molinos de Duero y Salduero, Soria. SW Hoja de Vinuesa. (por jcamara-google)



Embalse de La Cuerda del Pozo. Río Duero y afluentes al S – y SW Hoja -de Vinuesa. Soria. Entre Malm, Jurásico Sup y Neocomiense, Cretácico Inf. Facies Weald.



Cerrada del Embalse de La Cuerda del Pozo. Entre cuarzoarenitas y arcillas rojas del Malm, Jurásico Sup. SE – y NW de Hoja- de Vinuesa. Soria. (por rmelgar-google)



Cerrada de la Presa de La Cuerda del Pozo. Zona de cuarzoarenitas del Malm, Jurásico Sup. Facies Purbeck. SW -y Hoja- de Vinuesa. (por Modelarmor-Google)





N del Embalse de La Cuerda del Pozo, desde Peña Larda, y Playa Pita (abajo). W de –y SW Hoja- Vinuesa y desde el SE (por jucarlas/Rosaflor-google)

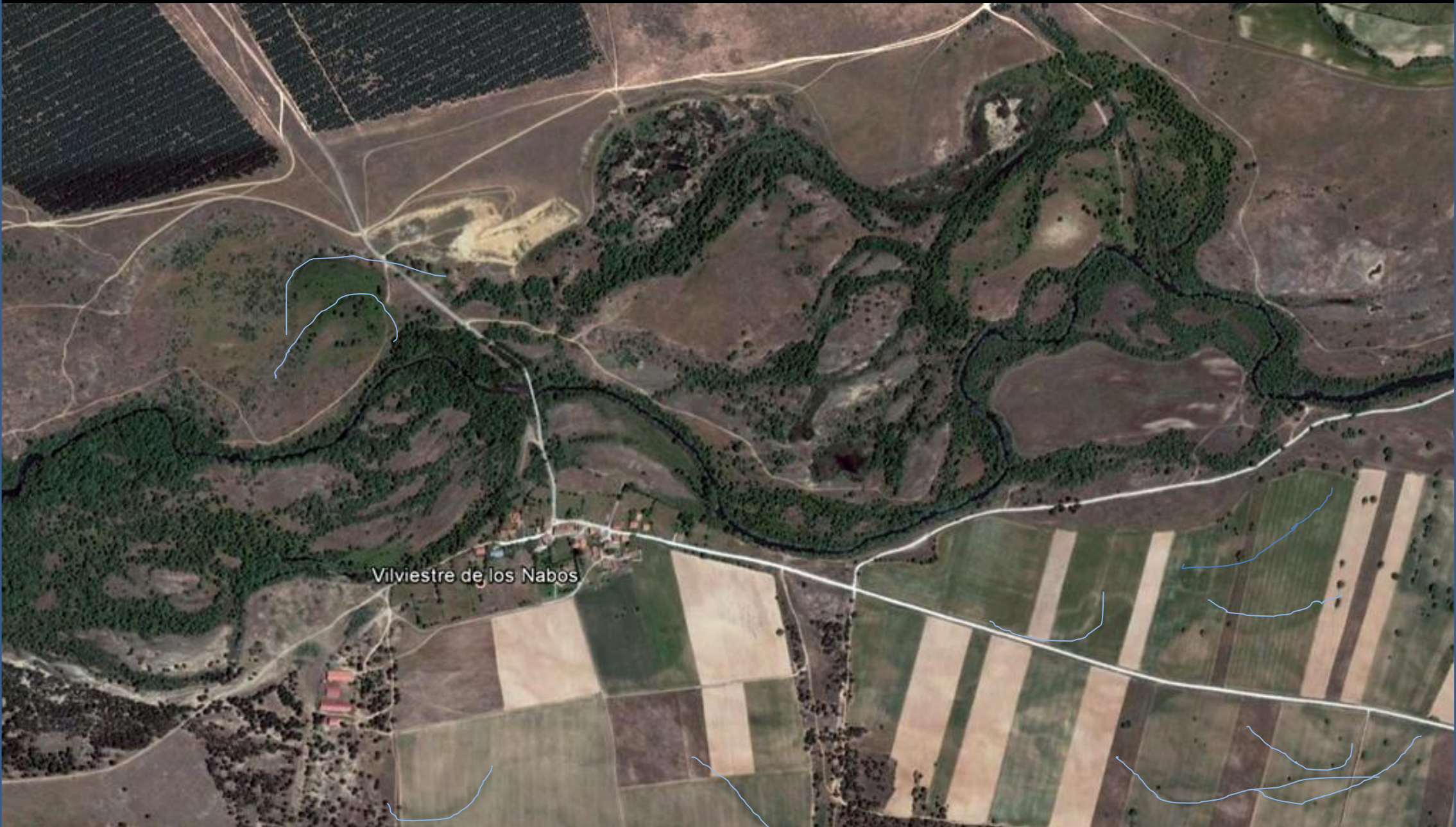








En la serena vega del Río Duero, al S de El Royo. SE Hoja de Vinuesa.(por zulú57-google)



Vilviestre de los Nabos

Paleocauces del Río Duero a su paso por Vilviestre de Los Nabos, Soria. SE Hoja de Vinuesa.



Hinojosa

Freáticos superficiales y sub-superficiales del Duero a su paso por el W de Hinojosa de La Sierra, Soria. SE Hoja de Vinuesa.



Detalle en campo de La anterior: El Duero en Hinojosa de la Sierra. SE Hoja de Vinuesa. (por Merche48-Google) (no es un Ruisdael, pero..)



Relieves de calizas y calcarenitas subhorizontales, del Malm-Neocomiense. Facies Weald. Al E de Hinojosa de La Sierra. SE Hoja de Vinuesa

©2011 Gnes Spot Image

Google



Laguna al SE de Hinojosa de La Sierra, Soria. Cerros del Cretácico Inf. SE Hoja de Vinuesa. (por Angel Diez/Marcos Chuliá-Google)



En zona de cuarzoarenitas del Malm-Neocomiense, en Facies Utrillas. Al SE de Molinos de Duero, Soria. SW Hoja de Vinuesa.



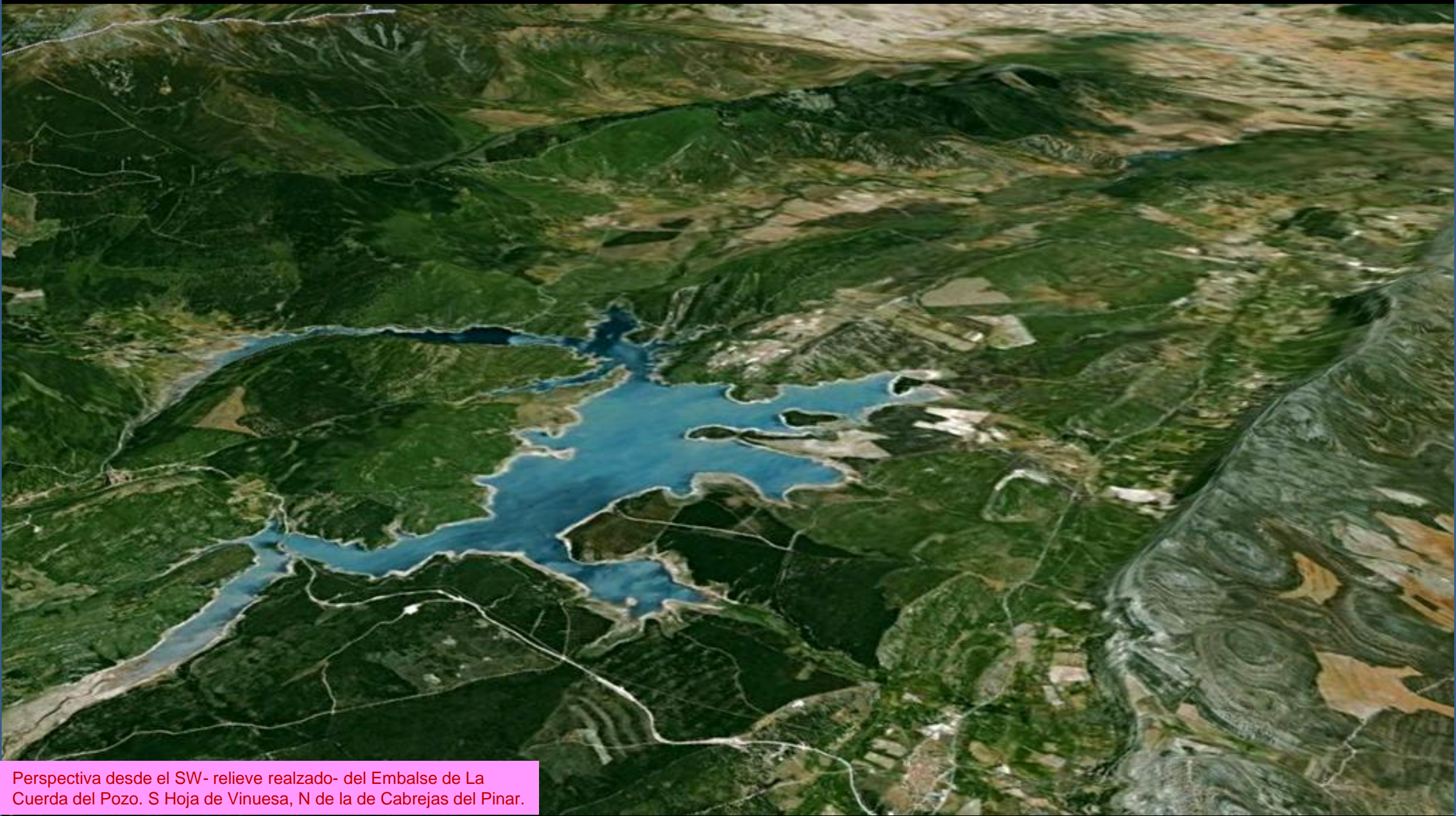
En zona de cuarzoarenitas del Malm-Neocomiense, en Facies Utrillas. Al SE de Molinos de Duero, Soria. SW Hoja de Vinuesa.





En zona de cuarzoarenitas del Malm-Neocomiense, en Facies Utrillas. Al SE de Molinos de Duero, Soria. SW Hoja de Vinuesa.

4 m



Perspectiva desde el SW- relieve realzado- del Embalse de La Cuerda del Pozo. S Hoja de Vinuesa, N de la de Cabrejas del Pinar.



Deslizamiento en concha en las limolitas y areniscas, facies Weald., del Malm. S de Molinos de Duero, Soria. SW Hoja de Vinuesa.



Falla en alternancia de calcarenitas del Neocomiense en facies Weald, Cretácico Inf. Al S de Molinos de Duero, Soria. SW Hoja de Vinuesa.



Areniscas y limolitas del Neocomiense en facies Weald. Cretácico Inf. Al S de Molinos de Duero, Soria. SW Hoja de Vinuesa.



Depósito de areniscas y limolitas del Neocomiense en facies Weald. Cretácico Inf. Al S de Molinos de Duero, Soria. SW Hoja de Vinuesa.



Areniscas del Neocomiense en facies Weald. Cretácico Inf. Al S de Molinos de Duero, Soria. SW Hoja de Vinuesa.



Cuarzoarenitas y limolitas del Malm-Neocomiense. Facies Weald. NE Embalse de La Cuerda del Pozo. Soria. S Hoja de Vinuesa





Calizas y margas claras del Malm-Neocomiense. Facies Weald. NE Embalse de La Cuerda del Pozo. Soria. S Hoja de Vinuesa



Dos 'momentos' de información en la imagen Google al W en el reculaje del Embalse de La Cuerda del Pozo. Soria, con distintos niveles de las aguas. SW Hoja de Vinuesa.



Conglomerados y limolitas arcillosas del Barremiense, en Facies Weald. Cretácico Inf. Embalse de La Cuerda del Pozo. Playa de cerro de Ebros, Herreros. Soria. SW Hoja de Vinuesa. (por cesardm-google)



*Paseo Geológico por Soria.*

*Sigamos por el Archivo 1  
Lena este*



Soria

La Rioja

Navarra

Zaragoza

La Rioja

Enciso

Navalsaz

Diustes

Yanguas

Grávalos

Igea

Fitero

Rincón de Olivedo O Las Casas

San Pedro Manrique

Cervera del Río Alhama

Oncala

Aguilar del Río Alhama

Almarza

Ausejo de la Sierra

Magaña

Almajano

Agreda

Matalabreras



Alternancia pelítico- samítica, del Valanginiense, Cretácico Inf. NE de Yanguas, Soria. NE Hoja de Enciso.



Alternancia pelítico- samítica, del Valanginiense, Cretácico Inf. NE de Yanguas, Soria. NE Hoja de Enciso.



Alternancia pelítico- samítica, del Valanginiense, Cretácico Inf. NE de Yanguas, Soria. NE Hoja de Enciso.





Detalle en la anterior; falla normal en serie alternante pelítico- samítica, del Valanginiense, Cretácico Inf. NE de Yanguas, Soria. NE Hoja de Enciso.



Actuaciones- mallazos, bulones, gunitado- para la estabilización del talud en los materiales alternantes pelítico- samíticos, del Valanginiense, Cretácico Inf. NE de Yanguas, Soria. NE Hoja de Enciso.



Detalle de la anterior: Actuaciones- mallazos, bulones, gunitado- para la estabilización del talud en los materiales alternantes pelítico- samíticos, del Valanginiense, Cretácico Inf. NE de Yanguas, Soria. NE Hoja de Enciso.



Actuaciones- mallazo, muros- para la estabilización del talud en los materiales alternantes pelítico- samíticos, del Valanginiense, Cretácico Inf. NE de Yanguas, Soria. NE Hoja de Enciso



Detalle de la anterior: falla en los materiales alternantes pelítico- samíticos, del Valanginiense, Cretácico Inf. NE de Yanguas, Soria. NE Hoja de Enciso.



Monte Cerrazuela, W de Vellosilo, Soria. Areniscas cuarcíticas y niveles de microconglomerados, del Berriasiense, Cretácico Inf., y hacia la base calizas del Portlandiense, Malm, Jurásico. Centro NW Hoja de Enciso.



Calizas en lajas. Portlandiense Malm, Jurásico. Grupo Oncala, Soria. W de Yanguas, Soria. Centro N de Hoja de Enciso.



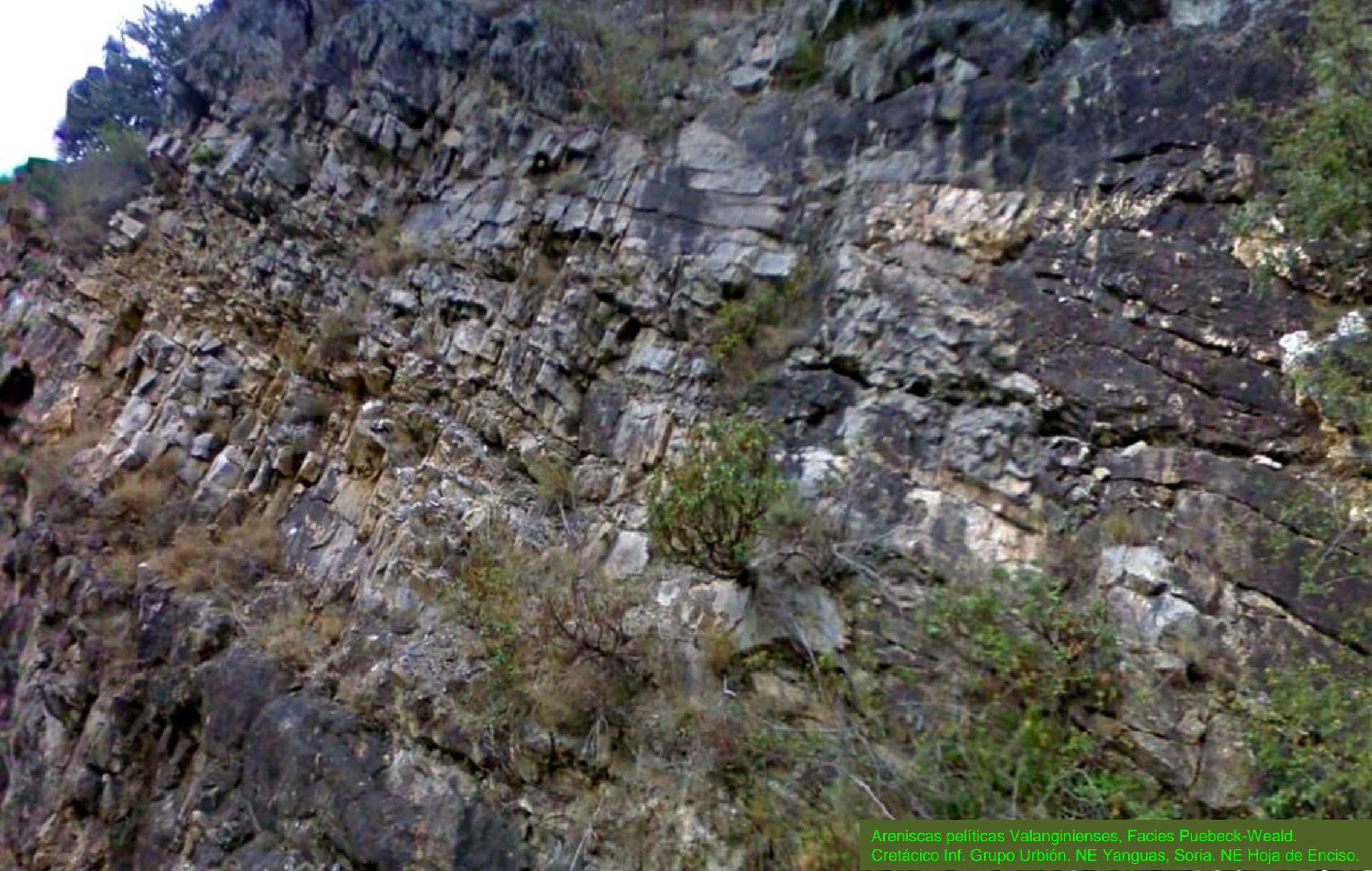
Conjunto pelítico del Valanginiense, Cretácico Inf. Facies Wealdense. NE de Yanguas, Soria. NE Hoja de Enciso.





SO-615

Conjunto pelítico del Valanginiense, Cretácico Inf. Facies Wealdense. NE de Yanguas, Soria. NE Hoja de Enciso



Areniscas pelíticas Valanginienses, Facies Puebeck-Weald.  
Cretácico Inf. Grupo Urbión. NE Yanguas, Soria. NE Hoja de Enciso.



En el conjunto pelítico del Valanginiense. Facies Puebeck-Weald.  
Cretácico Inf. Grupo Urbión. NE Yanguas, Soria. NE Hoja de Enciso.



En el conjunto pelítico del Valanginiense. Facies Puebeck-Weald. Cretácico Inf. Grupo Urbión. NE Yanguas, Soria. NE Hoja de Enciso.



Conjunto pelítico del Valanginiense, Cretácico Inf. Facies Wealdense. NE de Yanguas, Soria. NE Hoja de Enciso.



SO-615

Conjunto pelítico violáceo del Valanginiense, Cretácico Inf.  
Facies Wealdense. NE de Yanguas, Soria. NE Hoja de Enciso

©-615

Conjunto pelítico violáceo del Valanginiense, Cretácico Inf.  
Facies Wealdense. NE de Yanguas, Soria. NE Hoja de Enciso



Pelitas bituminosas negras del Portlandiense Malm, Jurásico Sup., en facies Purbeck. NE de Yanguas, Soria. NE Hoja de Enciso

1 m

© 2011 Google  
© 2011 Tele Atlas

2 m





Falla en las calizas en lajas, del Portlandiense, Malm, Jurásico Sup. S de Yanguas, Soria. Centro Hoja de Enciso.



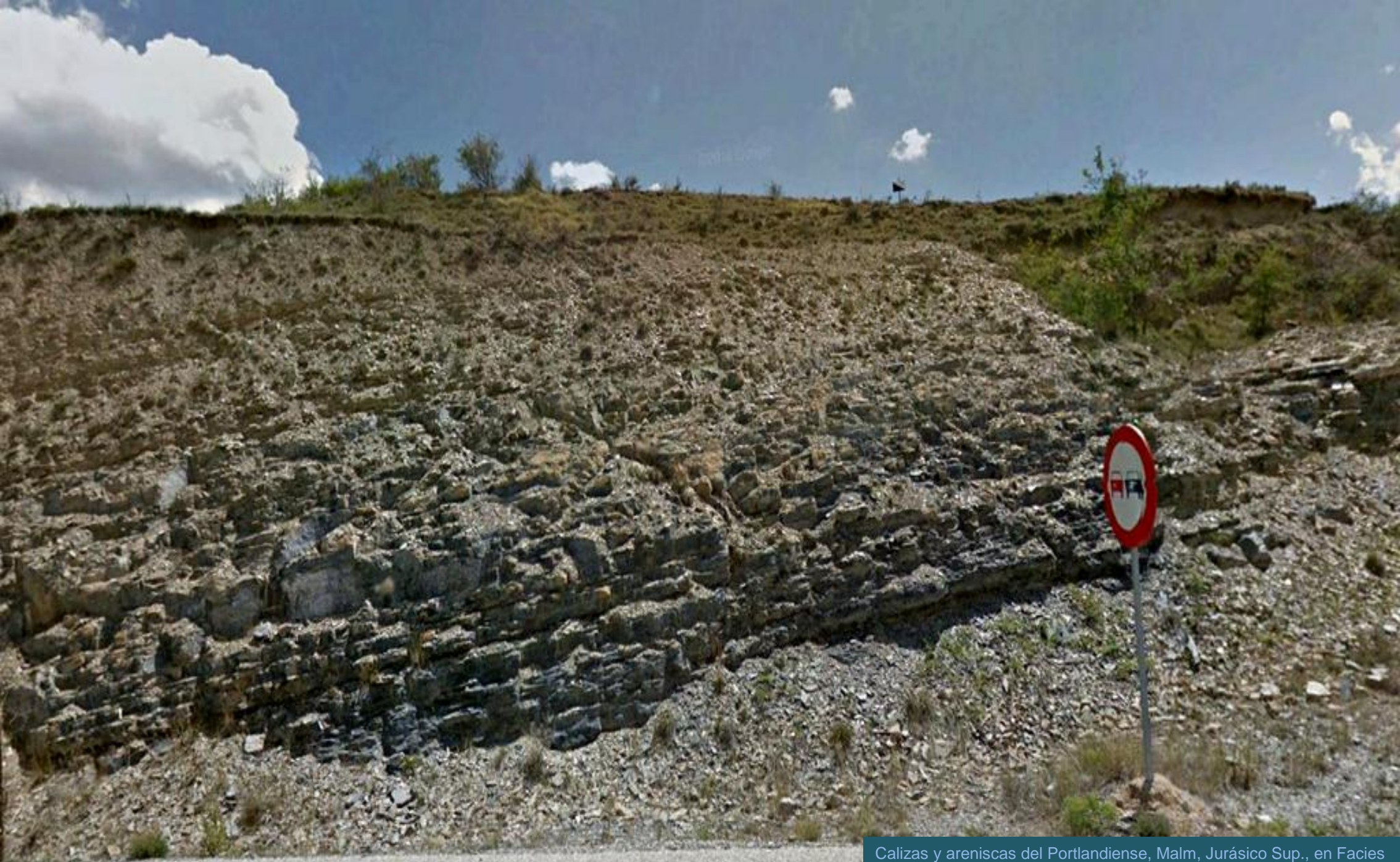
Calizas del Portlandiense, Malm, Jurásico Sup. S de Yanguas, Soria. Centro Hoja de Enciso.



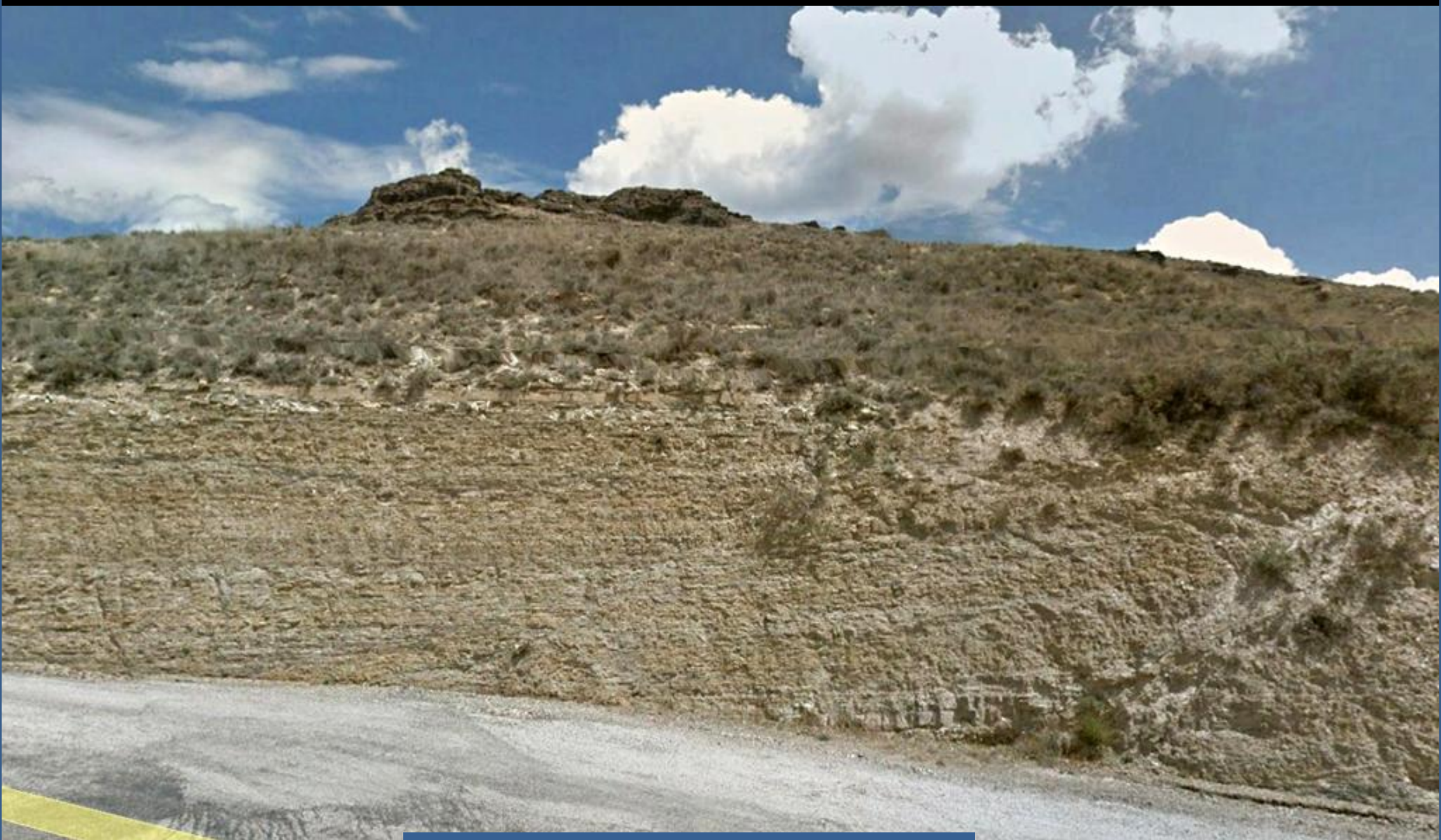
Detalle en la anterior: Calizas del Portlandiense, Malm, Jurásico Sup. S de Yanguas, Soria. Centro Hoja de Enciso.



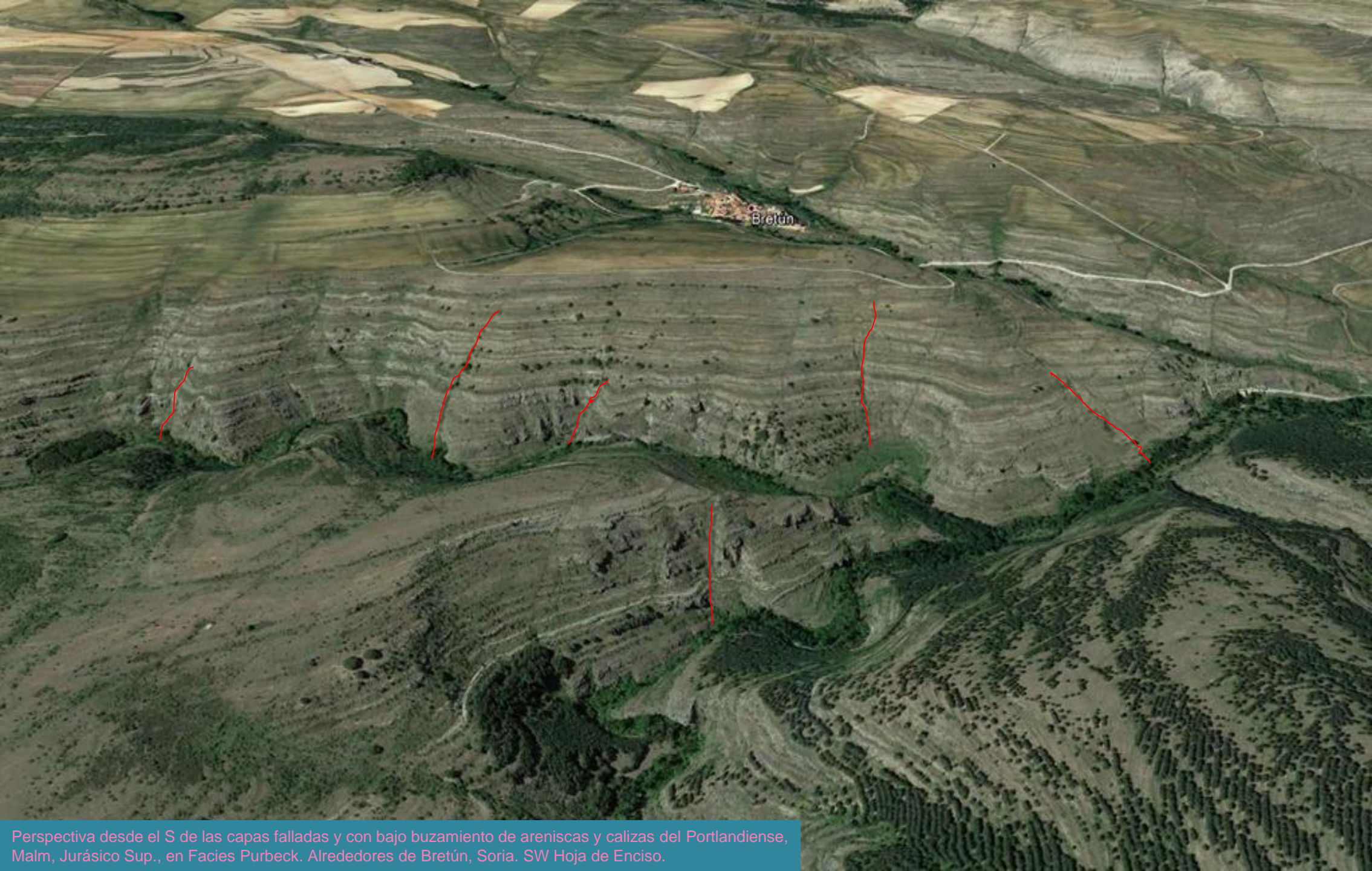
Praderios en terrenos carbonatados y síliceos del Jurásico Sup. En Facies Purbeck-Weald. NW de Villar del Río. Soria. Centro Hoja de Enciso. (por vellosillo-google)



Calizas y areniscas del Portlandiense, Malm, Jurásico Sup., en Facies Purbeck. N de Villaseca Bajera, Soria. Centro SE Hoja de Enciso.



Areniscas con niveles calcáreos, del Portlandiense, Malm, Jurásico Sup., en Facies Purbeck. E de Valduerteles, Soria. SW Hoja de Enciso.



Bretón

Perspectiva desde el S de las capas falladas y con bajo buzamiento de areniscas y calizas del Portlandiense, Malm, Jurásico Sup., en Facies Purbeck. Alrededores de Bretún, Soria. SW Hoja de Enciso.



Areniscas cuarcíticas Valanginiense facies Purbeck-Weald. Cretácico Inf. Del Grupo Urbión. NE San Pedro Manrique, Soria. SE Hoja de Enciso. (bhishma-google)





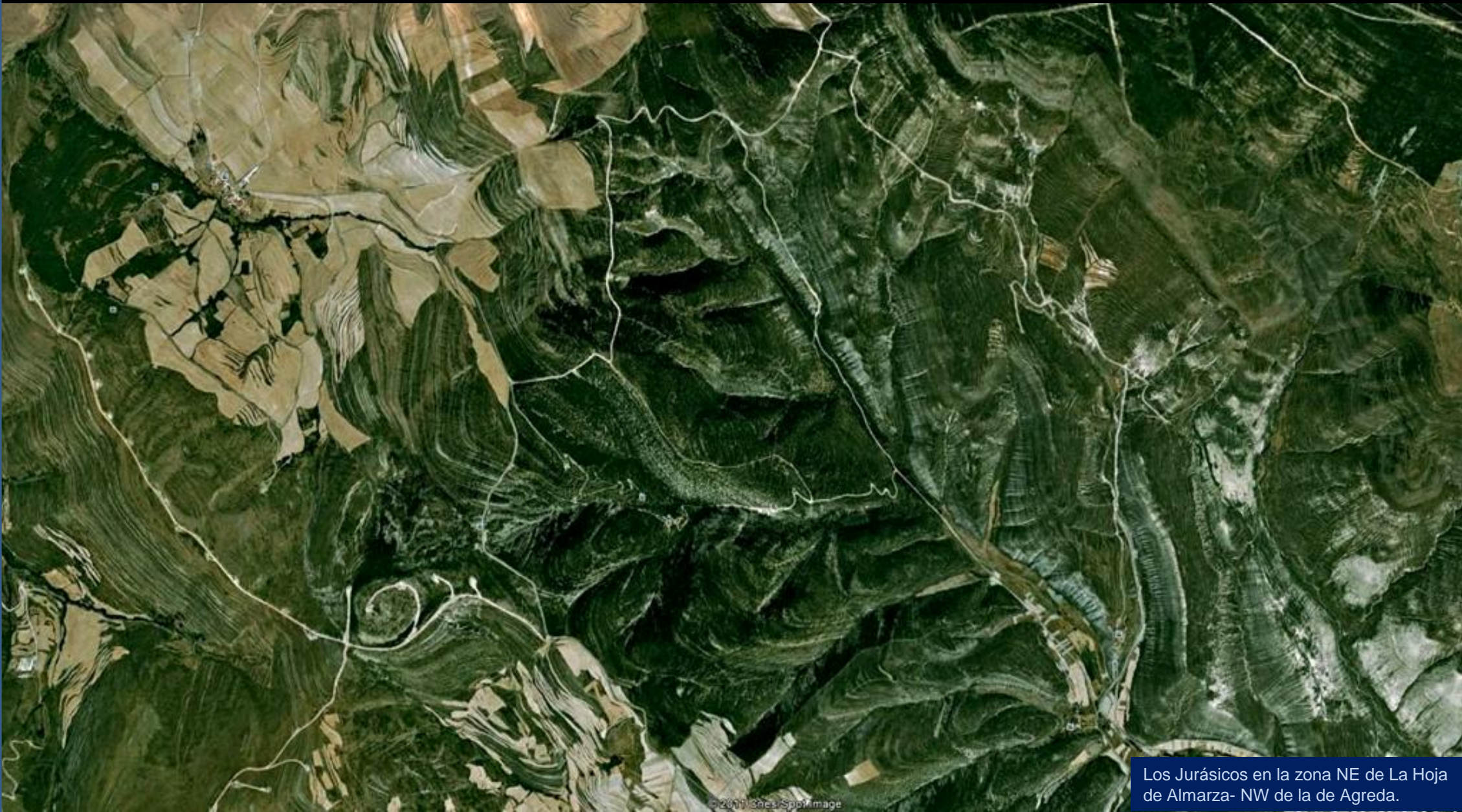
Paisajes mesozoicos en la zona N Centro de La Hoja de Almarza. Las Aldehuelas. Soria. (por Jesu garcía-Google)



Areniscas con niveles calizos, del Kimmeridgiense, Facies Purbeck-Weald, Jurásico Sup. Al SW de Oncala, Soria. N Centro Hoja de Almarza.



En terrenos mesozoicos al E de Gallinero, en la Cuesta de La Cerveriza. Soria. NW Hoja de Almarza. Detalle desde zona del pueblo (por josephorest-Google)

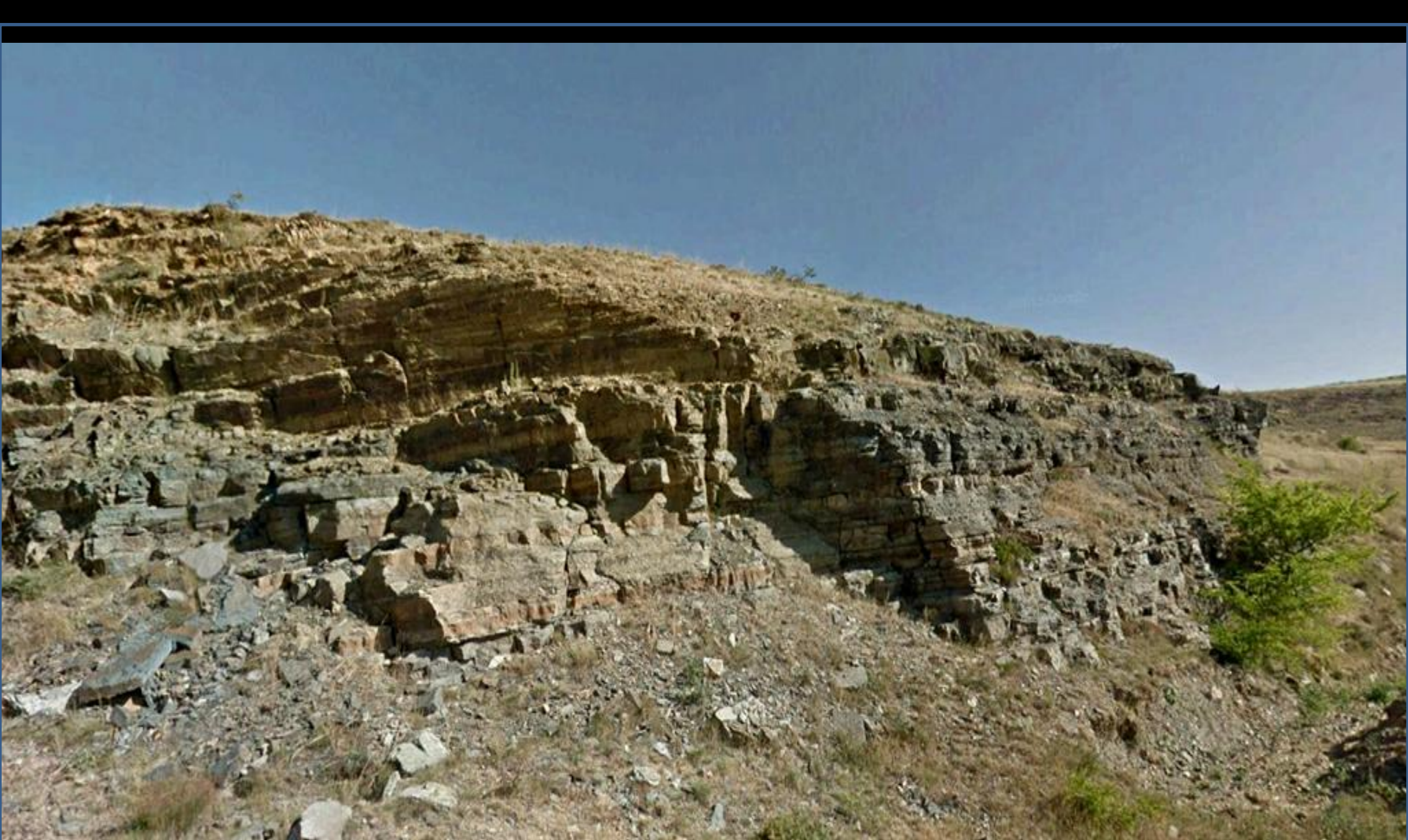


© 2011 Google Earth image

Los Jurásicos en la zona NE de La Hoja de Almarza- NW de la de Agreda.



Detalle en perspectiva desde el S- relieve realzado-. Jurásicos en la zona NE de La Hoja de Almarza- NW de la de Agreda. Soria.



Areniscas y limolitas del Portlandiense, Malm, Jurásico Sup. Facies Purbeck. NE de Los Campos, Soria. NE Hoja de Almarza.



Paisaje en los Jurásicos en facies Weald en los alrededores del Cerro de San Cristobal. N de Oncala, Soria. N Centro Hoja de Almarza



Los Jurásicos sin cobertera vegetal en los alrededores de Valtarejo, Soria. NE Hoja de Almarza.





Acebal de Garagueta, Relieves Cretácico Inf. en el NE de Gallinero Soria. NW Hoja de Almarza. (por Carlos Gonzalez Garc-Google)



Jurásico Sup., en facies Purbeck-Weald. En torno a Ventosa de La Sierra Soria. Y detalle, en Centro N Hoja de Almarza (por cjalvez-google)



Puente sobre el Río Tera a si paso por Almarza, Soria.  
Centro NW Hoja. (por Manuel Rodriguez "ma...-Google)



Campos en Terciario al W de Almajano, Soria. S Centro Hoja de Almarza. (por luipermom-Google)



Relieves mayoritariamente Cretácicos y Jurásicos en la zona NE de Sierra Carcaña. Soria. Río Tera y Laguna de Los Llanos. SW Hoja de Almarza.



*Paisaje de Soria. ¿Qué me dices?.*



Relieves del Berriasiense, Cretácico, de Valdenegrillos.  
Soria. NW Hoja de Agreda. (por ibn wad Al Hamma-Google)



Calizas en lajas, del Portlandiense, Jurásico Sup. En Las Fuestas, Soria. NW Hoja de Ágreda. (por Carlos Sieiro del Nido-Google)





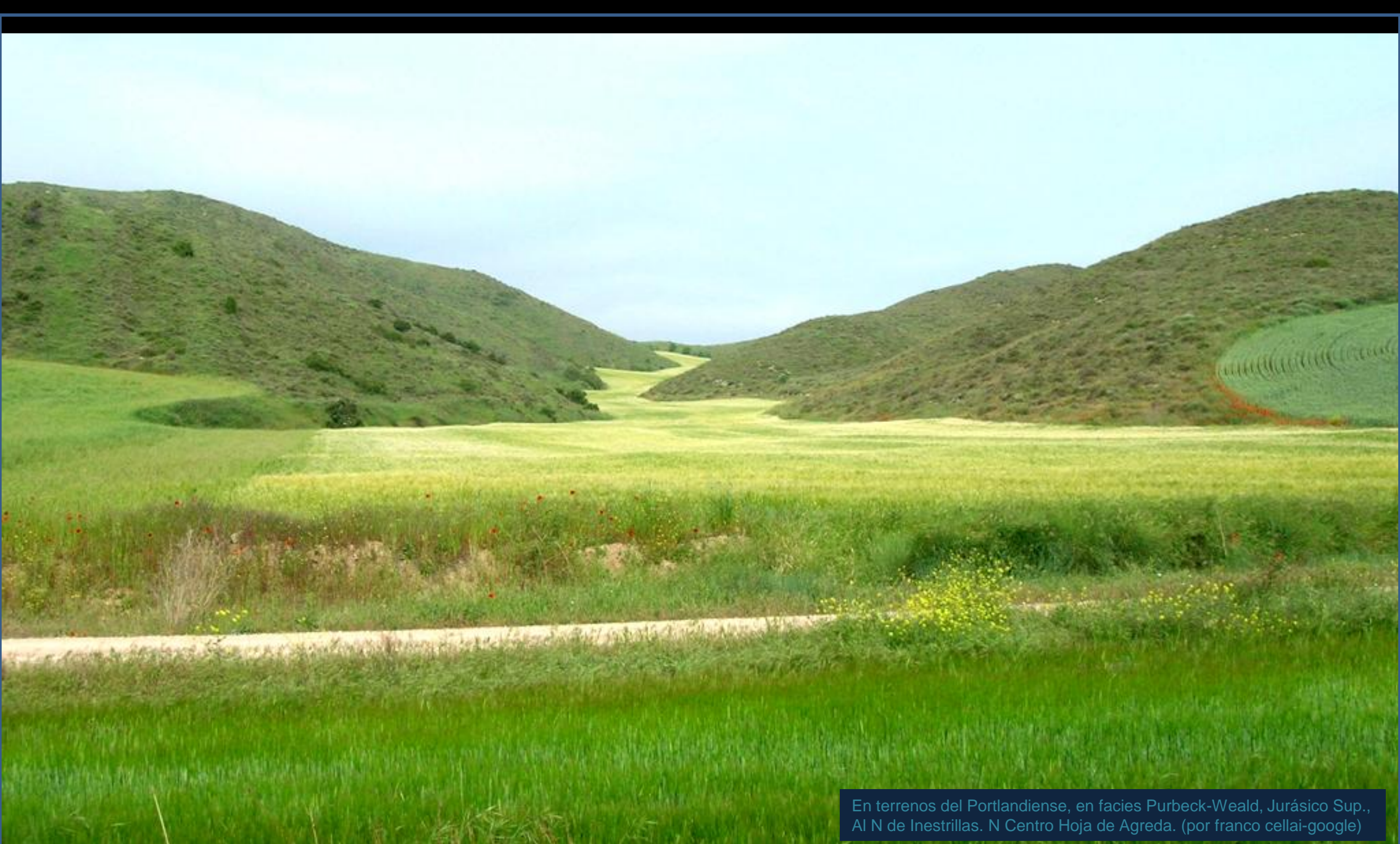
Calizas del Kimmeridgiense, Facies Purbeck-Weald, Malm, Jurásico Sup. N de Cigudosa, Soria. NW Hoja de Ágreda.



El Río Alhama encajado en las calizas del Kimmeridgiense, Malm, Jurásico Sup. Al E de Cigudosa. Soria. Centro NE Hoja de Ágreda. (por Ibn wad Al-Hamma-Google)



Calizas en bancos delgados del Bathoniense. Dogger, Jurásico Med. NW de San Felices. Centro N Hoja de Agreda



En terrenos del Portlandiense, en facies Purbeck-Weald, Jurásico Sup., Al N de Inestrillas. N Centro Hoja de Agreda. (por franco cellai-google)



Detalle de centro de Hoja, el anticlinal de Pegado- San Felices, Soria. Jurásicos Med.-Sup. La Rioja-Soria.



Areniscas del Kimmeridgiense, Facies Purbeck-Weald, Malm, Jurásico Sup. San Felices, Soria. Centro NW Hoja de Ágreda.



Calizas y areniscas del Kimmeridgiense, Facies Purbeck-Weald, Malm, Jurásico Sup. SW de San Felices, Soria. Centro NW Hoja de Ágreda.



Llanuras entre materiales del Kimmeridgiense, Facies Purbeck-Weald, Malm, Jurásico Sup. Desde el S de Fuentes de Magaña, Soria. W Hoja de Ágreda. (por santipacho-google)





Calizas y lutitas del Kimmeridgiense, Facies Purbeck-Weald, Malm, Jurásico Sup. S de Cigudosa, Soria. Centro W Hoja de Ágreda.



Rocas carbonatadas- ¿calizas, travertino, karst?- en zona del Kimmeridgiense, Facies Purbeck-Weald, Malm, Jurásico Sup. NE de Dévanos, Soria. Centro W Hoja de Ágreda. (por bhishma- google)



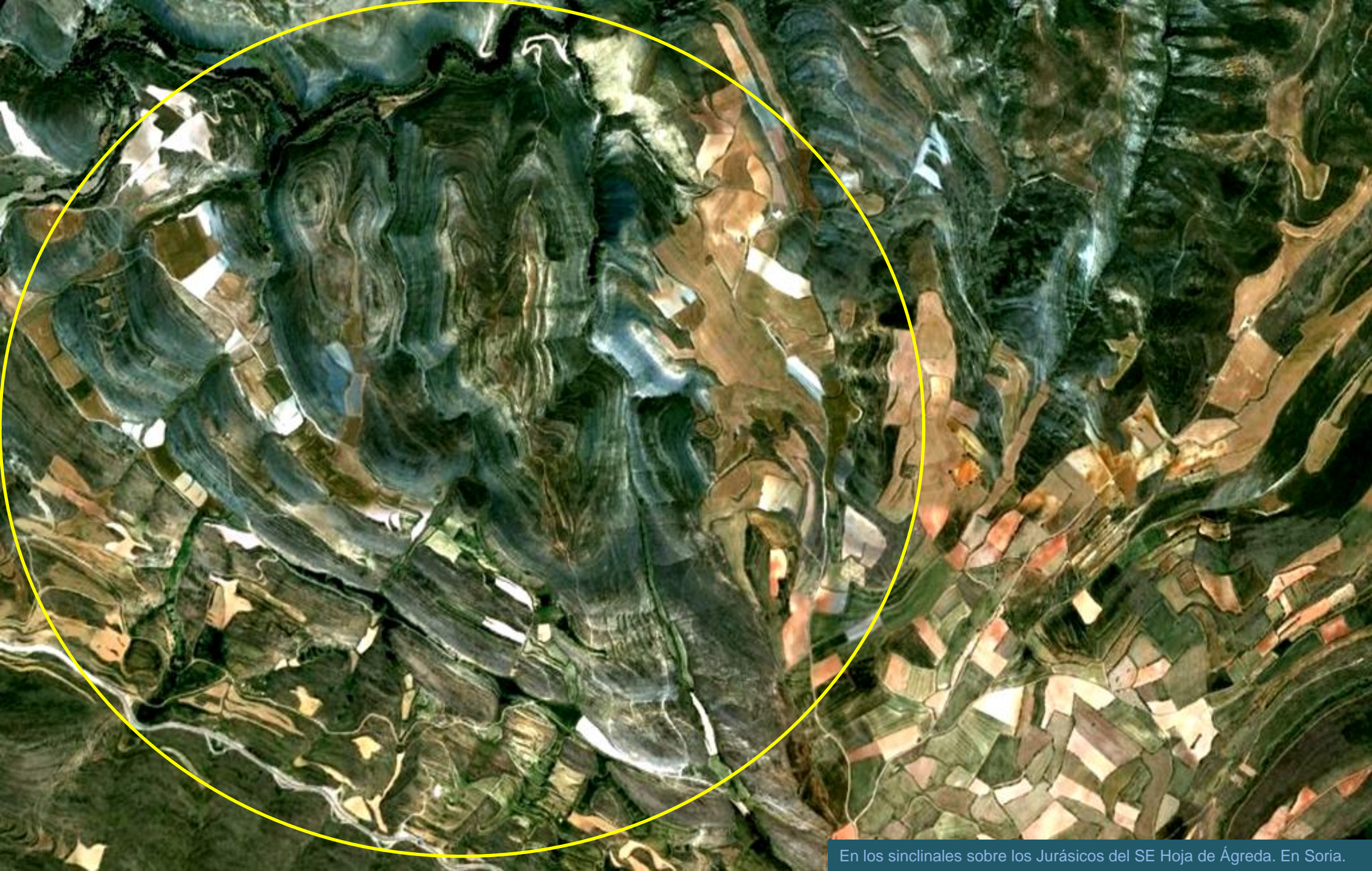
Cuaternarios y Oligocenos, Terciarios en torno a Castilruiz, Soria. SW Hoja de Ágreda.



Kimmeridgiense, Facies Purbeck-Weald, Malm, Jurásicos Sup.  
NE de la población- SE Hoja -de Ágreda. (por varakurt-google)



Conglomerados del Oligoceno, Terciario. NE –SE Hoja- de Ágreda, Soria. A15.



En los sinclinales sobre los Jurásicos del SE Hoja de Ágreda. En Soria.



Calizas en bancos delgados del Bathoniense. Dogger, Jurásico Med. NW de San Felices, Soria. Centro N Hoja de Ágreda



*Y desde Soria mirábamos El Moncayo, y soñábamos con ir. (por antonio oliver-google)*





Regumiel de La Sierra (por Chema02z-Google)

*Bosques en Burgos-Soria. No te digo nada más. Pero hemos de irnos a ver cantar los silencios*



*Y nos vamos a otro archivo, el 2, no sin antes agradecer 'serenidades sirianas' como esta preciosa de Potoka-google)*