



*Archivo 2*

*Paseo Geológico por Soria.*

*Por Luis Angel Alonso Matilla.*

Río Lobos (por CTE3-Google)



*Esa Soria espiritual, austera. Poesía estricta, esencial.*

Cretácicos en el N de Santa María de Las Hoyas (por Juanma Juanma-Google)



*Quando ciertas amistades quieren ir contigo al paseo.. Per el Barranco de El Lebo, Soria.*

(por Eduardo Ortín-Google)



El Cañón del Rio Lobos parece un paisaje del que podíamos decir 'ajeno' a Soria, extraño a la Castilla La Vieja imaginada. Por ello y para que disfrutes de tooodas sus bellezas debes ir a verlo. Así como al resto de los entornos territoriales que emplazamos en este **Archivo 2 del Paseo Geológico por Soria**. Para ello, y previamente como siempre, consulta las siguientes Hojas Geológicas del Igme a escala 1:50.000. E de la de Peñaranda de Duero, 347, y la de San Leonardo de Yagüe, 348; Cabrejas del Pinar, 349; Soria, 350; la de Ólvega, 351 y el W de la de Tabuena, 352.

Que te lo pases muy bien. Pero mejor si no vas en invierno- invierno ni en verano- verano.

Mira que te lo dije.

Un saludo de Luis Angel Alonso Matilla.



Entorno en las siguientes Hojas: E de la de Peñaranda de Duero, 347, y la de San Leonardo de Yagüe, 348. Soria.-Burgos.



(por angel ecr-ggogle)



Al E de Espejón, Soria. NE Hoja de Peñaranda de Duero. Con pinta de Keuper, el mapa indica areniscas, Facies Utrillas, Cretácico.



Detalle en anterior: Al E de Espejón, Soria. NE Hoja de Peñaranda de Duero. Con pinta de Keuper, el mapa indica areniscas, Facies Utrillas, Cretácico.



Calizas del Bathoniense, Dogger, Jurásico Med. N de Espeja de San Marcelino, NE Hoja de Peñaranda de Duero. (por Ivan MD-Google)





Arenas del Aptiense, Facies Weald. Cretácico Inf. S de El Amogable, E – NE Hoja- de San Leonardo de Yagüe, Soria.



Junto a la anterior: Fallas en las arenas del Aptiense, Facies Weald. Cretácico Inf. S de El Amogable, E – NE Hoja- de San Leonardo de Yagüe, Soria. (niveles guías)



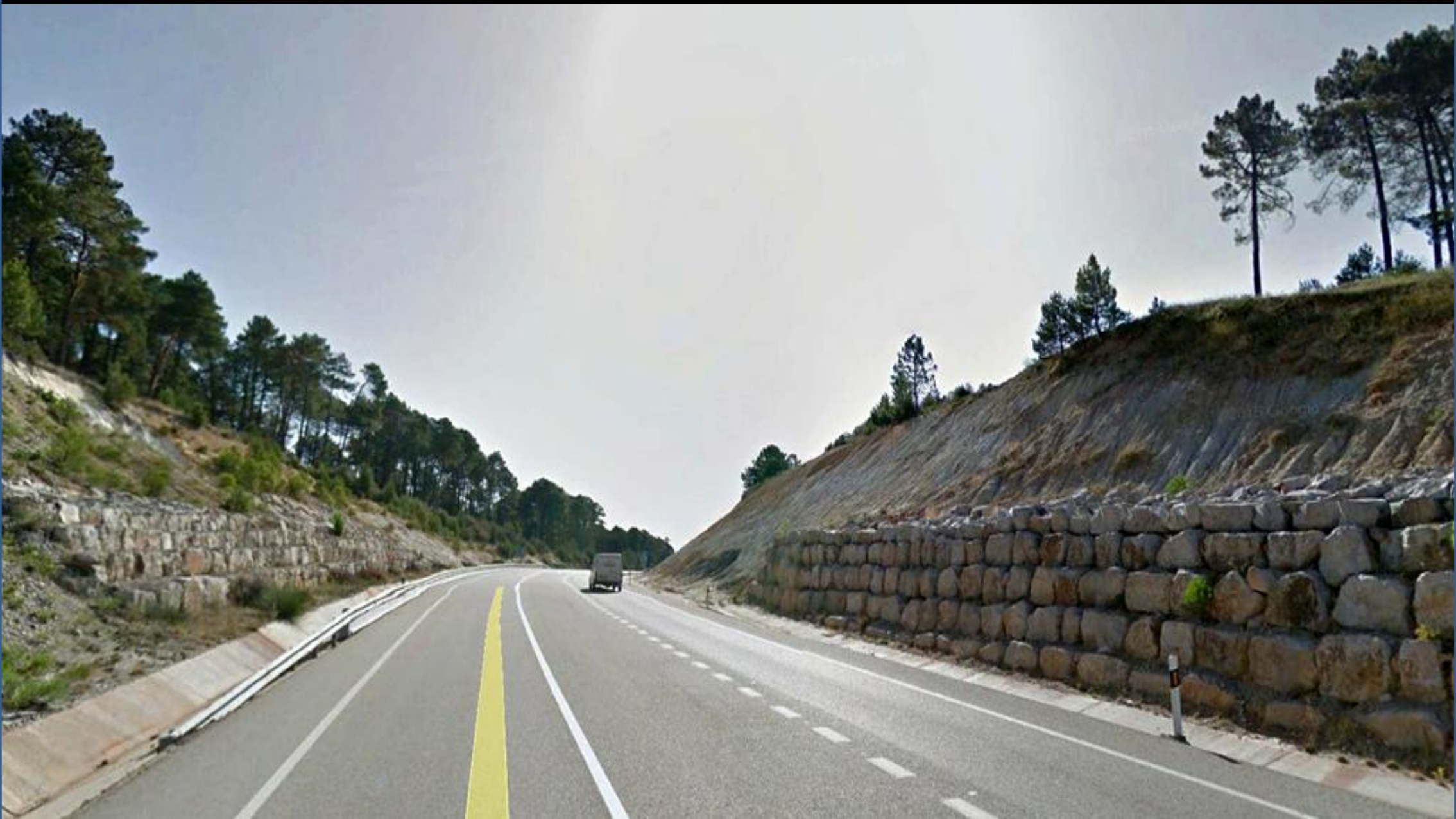
Arenas y gravas del Aptiense, Facies Weald. Cretácico Inf. SE de El Amogable, E – NE Hoja- de San Leonardo de Yagüe, Soria.



Erosión diferencial en las arenas y gravas del Aptiense, Facies Weald. Cretácico Inf. SE de El Amogable, E – NE Hoja- de San Leonardo de Yagüe, Soria.



Plantar vegetación para estabilizar talud en las arenas y gravas del Aptiense, Facies Weald. Cretácico Inf. SE de El Amogable, E – NE Hoja- de San Leonardo de Yagüe, Soria.



Bloques para estabilizar los taludes, en las arenas y gravas del Aptiense, Facies Weald. Cretácico Inf. SE de El Amogable, E – NE Hoja- de San Leonardo de Yagüe, Soria.



Arenas, areniscas, conglomerados. Albense, Facies Utrillas, Cretácico Inf. NW de Casarejos. Soria. NW Hoja de San Leonardo de Yagüe



Margo calizas y margas Cretácico Sup. S de Casarejos.  
N Centro Hoja de San Leonardo de Yagüe.





Barranco del Rio Lobos, Soria. Calizas del Cretácico Sup. Al N de Utero, Soria. W Hoja de San Leonardo de Yagüe. (rmelgar-google)



Erosión hídrica en las calizas del Cretácico Sup. En el Barranco del Río Lobos.Soria. En zona imagen anterior. W Hoja de San Leonardo de Yagüe. (por raimond-google)



Cañón de Río Lobos-N de El Apretadero- Soria-La Rioja- NW Hoja de San Leonardo de Yagüe. Calizas micríticas del Cretácico Sup. (por juan rol-google)



Serie Cretácico Sup., Barranco Rio Lobos, Soria. W  
Hoja de San Leonardo de Yagüe. (por Manuel-google)



Erosión hídrica en las calizas del Cretácico Sup. En el Barranco del Rio Lobos, Soria. En el SW de Casarejos. NW Hoja de San Leonardo de Yagüe. (por Malaya-Google)



Paleógeno y Miocenos Inf. Terciarios. Al SW de Espeja de San Marcelino, Soria. NE Hoja de Peñaranda de Duero. (por Ivan MD-Google)



Relieves Jurásicos en la zona de la Sierra de Espeja. En Espeja de San Marcelino, Soria. NE Hoja de Peñaranda de Duero. (por Ivan MD-Google)



Cerros de calizas nodulosas del Coniaciense, Cretácico Sup., con muy bajo buzamiento. Entre Muriel Viejo- NE Hoja de San Leonardo de Yagüe- y en el NW de la de- Cabrejas del Pinar- Soria.





Peligrosidad en talud de calizas del Coniaciense, Cretácico Sup.  
N de Ucero, Soria. Centro SW Hoja de San Leonardo de Yagüe



Río Lobos entre calizas del Cretácico Sup. NW Hoja de San Leonardo de Yagüe. (por arthehispania-google)



Formas de erosión en las calizas Cretácico Sup. del Barranco del Río Lobos Al NE de Nafría de Ucero, Soria. Centro W Hoja de San Leonardo de Yagüe (por Dani Barrios/Malaya-Google)



Calizas del Cretácico Sup. En el Barranco del Rio Lobos, Soria. NW Hoja de San Leonardo de Yagüe. (por Dani Barrios-Google)



Calizas del Cretácico Sup. En el Barranco del Río Lobos, Soria. NW Hoja de San Leonardo de Yagüe. En Santa María de Las Hoyas. (por 1974 Miguel-Google)



Calizas del Cretácico Sup. Entrada de Barranco del Río Lobos, Soria.N de Utero, Centro S Hoja de San Leonardo de Yagüe.



Cretácico Sup en Barranco del Rio Lobos. N de Ucero, Centro S Hoja de San Leonardo de Yagüe.



Calizas y calizas margosas del Coniaciense, Cretácico Sup.  
N de Uvero, Centro S Hoja de San Leonardo de Yagüe.





Arenas del Albense, Facies Utrillas. NE de Muriel Vieja, Soria. NE Hoja de San Leonardo de Yagüe.



Arenas y areniscas del Albense, Facies Utrillas. NE de Muriel Vieja, Soria. NE Hoja de San Leonardo de Yagüe.



Túnel-canal romano en Uclero, Soria. SW Hoja de San Leonardo de Yagüe (por Aguilá de San Juan-Google)



Cretácicos Sup., subhorizontales o con bajos buzamientos. Entre el NE Hoja de San Leonardo de Yagüe y la de Cobrejas del Pinar,



Calizas micríticas del Cretácico Sup. Cañón del Río Lobos, E de Santa María de Las Hoyas, Soria. Centro E Hoja de San Leonardo de Yagüe. (por breo-google)



Calizas micríticas del Cretácico Sup. Cañón del Río Lobos, E de Santa María de Las Hoyas, Soria. Centro E Hoja de San Leonardo de Yagüe. ( por José A. Blade-Google)

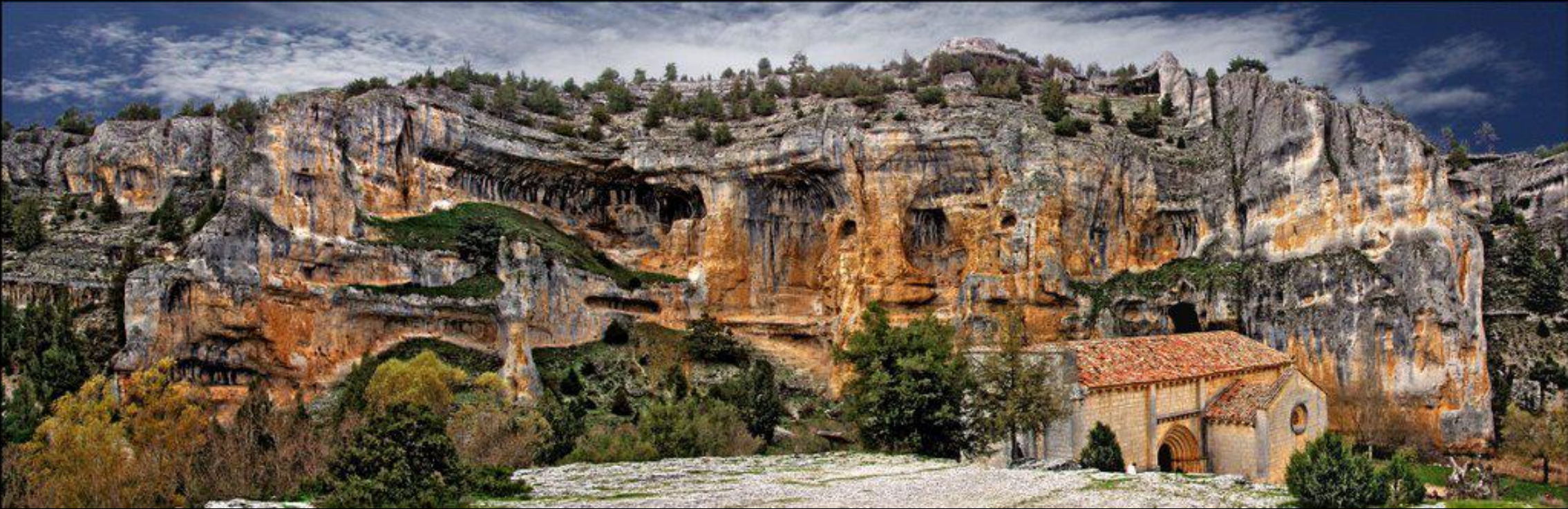


Campos de secano en los Cretácicos al N de Santa María de Las Hoyas, Soria. Centro W Hoja de San Leonardo de Yagüe. (por J.A. Carazo-Google)



Campos rójizos de conglomerados silíceos, areniscas y limos arenosos, del Aragoniense, Mioceno, Terciario. Abajo Cuaternario. N de Guijosa, Soria. Centro E Hoja de Peñaranda de Duero.





Río Lobos.  
Calizas del  
Cretácico Sup.  
E de Santa  
María de las  
Hoyas, Soria.  
Centro W Hoja  
de San  
Leonardo de  
Yagüe. (por  
V́ctor Manuel  
Mambro-  
Google)



Cascada de La Fuentona, nacimiento río Abi3n. Calizas del Cret3cico. N de Muriel de La Fuente. E Hoja de San Leonardo de Yagüe. ( por arthehispania-google)



Calizas del Paleoceno, Paleógeno, Terciario. SW de Cubilla, Soria. E Hoja de San Leonardo de Yagüe.



Los escarpes del anticlinal tumbado en Cretácicos Sup. Muriel de La Fuente. SE Hoja de San Leonardo de Yagüe (Delga-Google)



Guapo y sereno.. Como que está tumbado. Es un anticlinal en los Cretácicos Sup. del S de Muriel de La Fuente. SE Hoja de San Leonardo de Yagüe. (por Blackbird15-Google)



Anticlinal muy fallado en Cretácicos Sup. Entre Aylaga y Fuentecantales. Centro S Hoja de San Leonardo de Yagüe.



2 m

Variedad de las calizas del Cretácico Sup. En el anticlinal y al SW de Aylagas. Centro S Hoja de San Leonardo de Yagüe.



Erosión en las calizas del Coniaciense, Cretácico Sup. Al SSW de Aylagas. Centro S Hoja de San Leonardo de Yagüe.





(por tmj2007-google)

*Se podría decir: En los Mioceno, Terciario, al SW de Nafria de Ucero, Soria. Pero creo que es algo ..mucho más.*



Cabrejas del Pinar

Abejar

Herreros

Villaverde del Monte

Pedrajas

Fuentetoba

Villaciervos

Carbonera de

La Cuenca

La Mallona

Venta Nueva

Calatañazor

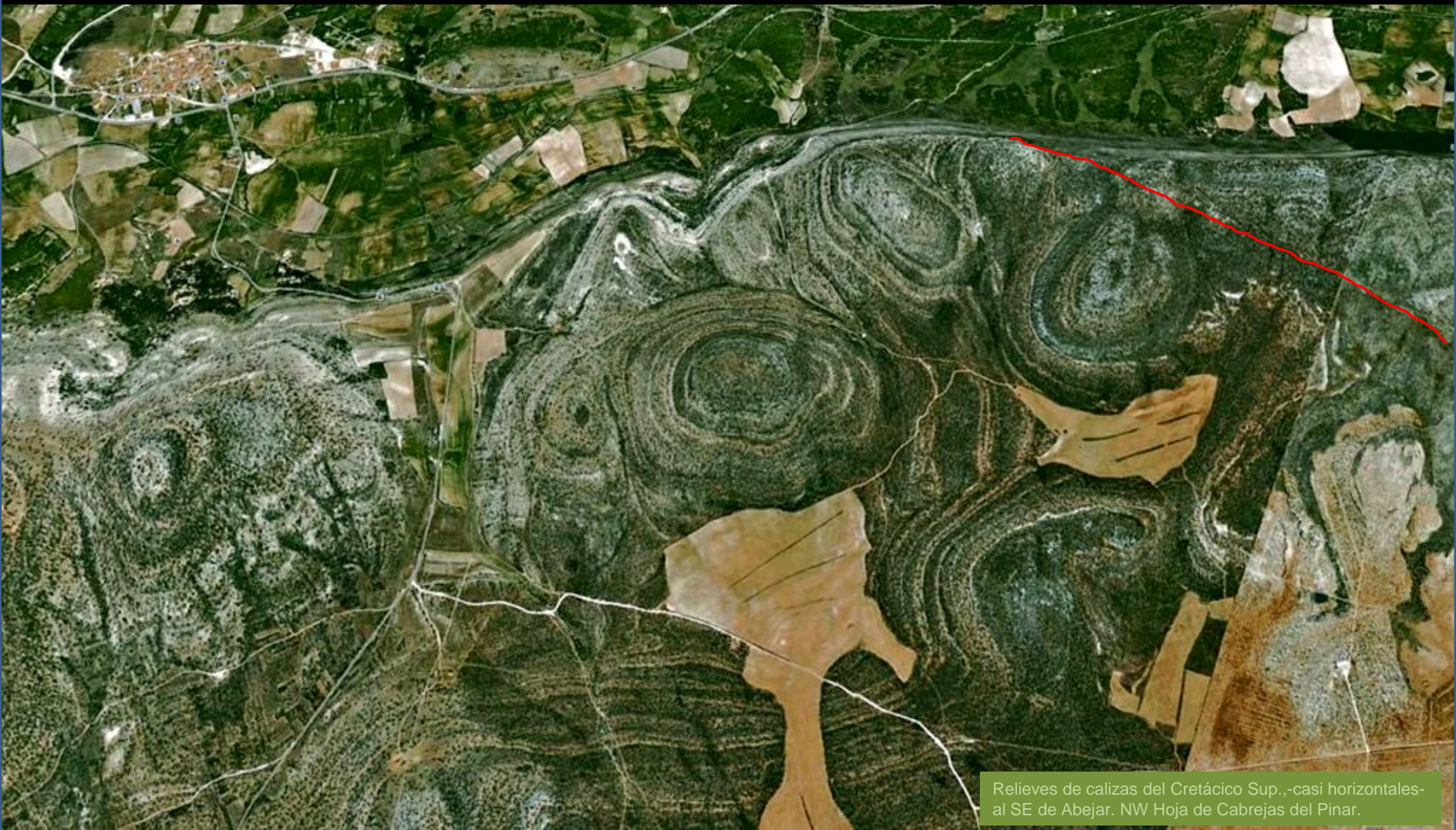
Nódalo

Las Fraguas

Las Cuevas de Soria

Blacos

Nava



Relieves de calizas del Cretácico Sup., -casi horizontales- al SE de Abejar. NW Hoja de Cobrejas del Pinar.



Relieves calizos del Cretácico de la Sierra de Cabrejas, al S de Herreros, de la imagen anterior. Desde los campos del Cretácico indiferenciado. N Centro Hoja de Cabrejas del Pinar (por cesardm-google)



*Esos campos de Seria.. (por perdidabcn-google)*



Arenas, areniscas del tránsito Jura-Cretácico, en Facies Purbeck-Weald. En Cideones al N de Herrenos. Al fondo Embalse de La Cuerda del Pozo. NW Hoja de Cabrejas del Pinar. (por juliromera-google)



Los Cretácicos Sup., del Pico Frentes, Sierra Llana, en sinclinal.  
NE Hoja de Cabrejas del Pinar. (por Ricardo Melgar-google)



Areniscas del Malm, Jurásico Sup., en facies Purbeck-Weald. Monte de Valonsadero. NE Hoja de Cabrejas del Pinar. (por manumrm-google)



El Peñón y Sierra Llana. Cretácico. NW Hoja de Cabrejas del Pinar.





Arriba perspectiva desde el N-relieve realzado- de la Sierra Llana y – abajo, desde el campo- el Pico Frontes. Cretácicos Sup. NW Hoja de Cobrejas del Pinar (por Diego Lopez –Google)



Cretacico Inf., en facies Utrillas, indiferenciado. SW de Abejar. NW Hoja de Cabrejas del Pinar. (por patur- google)



Llanuras en Cretácicos Inf. Vista de Hereros, Soria. NW  
Hoja de Cabrejas del Pinar. (por cesardm-google)



Cabrejas del Pinar

Perspectiva desde el W de las calizas del Cretácico Sup. Desde el E de Muriel Vieja- Hoja de de San Leonardo de Yagüe- al entorno de Cabrejas del Pinar. Desde Sub-horizontales a con bajos buzamientos. Soria.



Arenas/areniscas del Cretácico Inf. Facies Utrillas. E de Villaciervos, Soria. NE Hoja de Cabrejas del Pinar.



Anticlinal en los Cretácicos Inf. En Facies Utrillas de La Cuenca, y sinclinal en los Terciarios- Paleogeno de La Mallona. Centro W Hoja de Cobrejas del Pinar.



Laguna de Villaciervos en el sinclinal de Villaciervitos.  
Centro E Hoja de Cabrejas del Pinar. (por juanan-google)



El Cretácico del N de Villaciervos en el sinclinal de Villaciervitos. Centro E Hoja de Cobrejas del Pinar. (por Carlos Gardón Lopez-Google)





Por campos de margas rojas y conglomerados del Paleógeno, Terciario. N de Aldehuela de Calatañazor, Soria. SW Hoja de Cobrejas del Pinar.



Margas rojas y conglomerados del Paleogeno, Terciario, al N de Aldehuela de Calatañazor. SW Hoja de Cabrejas del Pinar.



Margas rojas y conglomerados del Paleógeno, Terciario. SW de Calatañazor, Soria. SW Hoja de Cebrejas del Pinar.



Percepción del sentido de los buzamientos en los Paleógenos al W de Navalcaballo. Desde Campo (por trianonandn-google). Al SE Hoja de Cabrejas del Pinar





Perspectiva desde el NNE –relieve realzado-. En el cabalgamiento y anticlinal al S de Las Fraguas. S Centro Hoja de Cabrejas del Pinar.





Represa en el Río Duero en el W de Garray,  
NW Hoja de Soria. (por Juanjo Hidalgo-Google)



En las calizas Cretácicas- Barremiense-Hauteriviense- al S de Garray. NW Hoja de Soria.  
Detalle escombrera del fondo







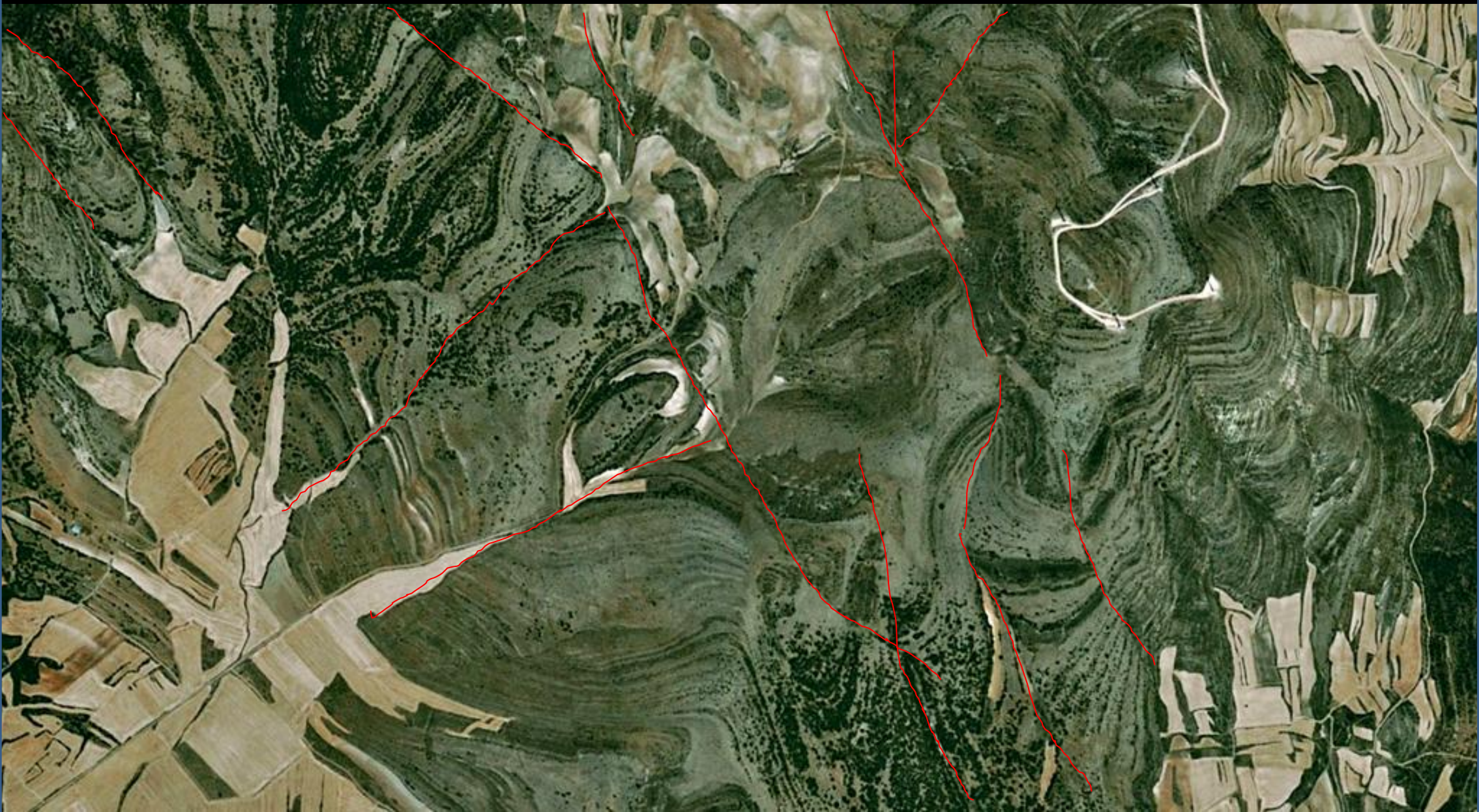
Bloques de arenisca y cuarcitas –Formación Numancia-  
del Plioceno, Terciario. NE de-y NW Hoja- Soria.



Arroyo de La Vega, NW Hoja de Soria. (por Carlos Gonzalez García-Google)



Zona muy fallada en los Cretácicos del Barremiense-Hauteriviense, en Facies Weald. Zona NE de Calderuela. NE Hoja de Soria.



Fallas en las calizas micríticas del Hauteriviense- Barremiense, Cretácico Inf. N de Nieva de Calderuela. NE Hoja de Soria.



Sinclinal de Calderuela y bandas de descripción de capas en los Cretácicos Inf. NE Hoja de Soria.



Campos sobre Miocenos, Terciario. En Velilla, Soria. NW de la Hoja. (por keeval-google)



Areniscas y lutitas ocre y rojizas, del Hauteriviense-Barremiense, Cretácico Inf. NE de Soria. NW Hoja.



Areniscas y lutitas ocre y rojizas, del Hauteriviense-Barremiense, Cretácico Inf. NE de Soria. NW Hoja.





Mallazo en las calizas del Hauteriviense- Barremiense, Cretácico Inf. NE de Soria. NW Hoja.



Calizas y margas del Barremiense-Hauteriviense, en Facies Weald. Cretácico Inf. NE –y NW de Hoja- de Soria.



Meandro del Río Duero contra las calizas del Cretácico al N de la Ciudad-y NW Hoja de- Soria. (por WillyBad-Google)



Río Duero en Soria capital. NW Hoja de Soria.



Río Duero. En Soria capital. NW Hoja de Soria. (por G.Kaplan-Google)



Puente sobre el Río Golmayo y acueducto. SW de la Ciudad- NW Hoja- de Soria. (por Arethispania-google)



El llano numantino con Miocenos en el valle, desde escarpes Cretácicos de Cerro Tiñoso, al S de Renieblas. Centro N Hoja de Soria. (por amable\_ra-google)



Calizas del Senoniense, Cretácico Sup. Duero, S de Soria. SW Hoja. (por benitomend-google)





Laguna Honda en el Paleogeno, Terciario, de Alconaba. Centro S Hoja de Soria. (por jazzo-google)



Campos en los Miocenos, y cerro del Plioceno, Terciarios al S de Fuentetecha, Soria. Centro E Hoja de Soria.



Perspectiva desde el S- relieve realzado- de imagen anterior. Cerros de Santa Ana y Picazo. Relieves de anticlinales de litologías Cretácicas. W Hoja de Soria.



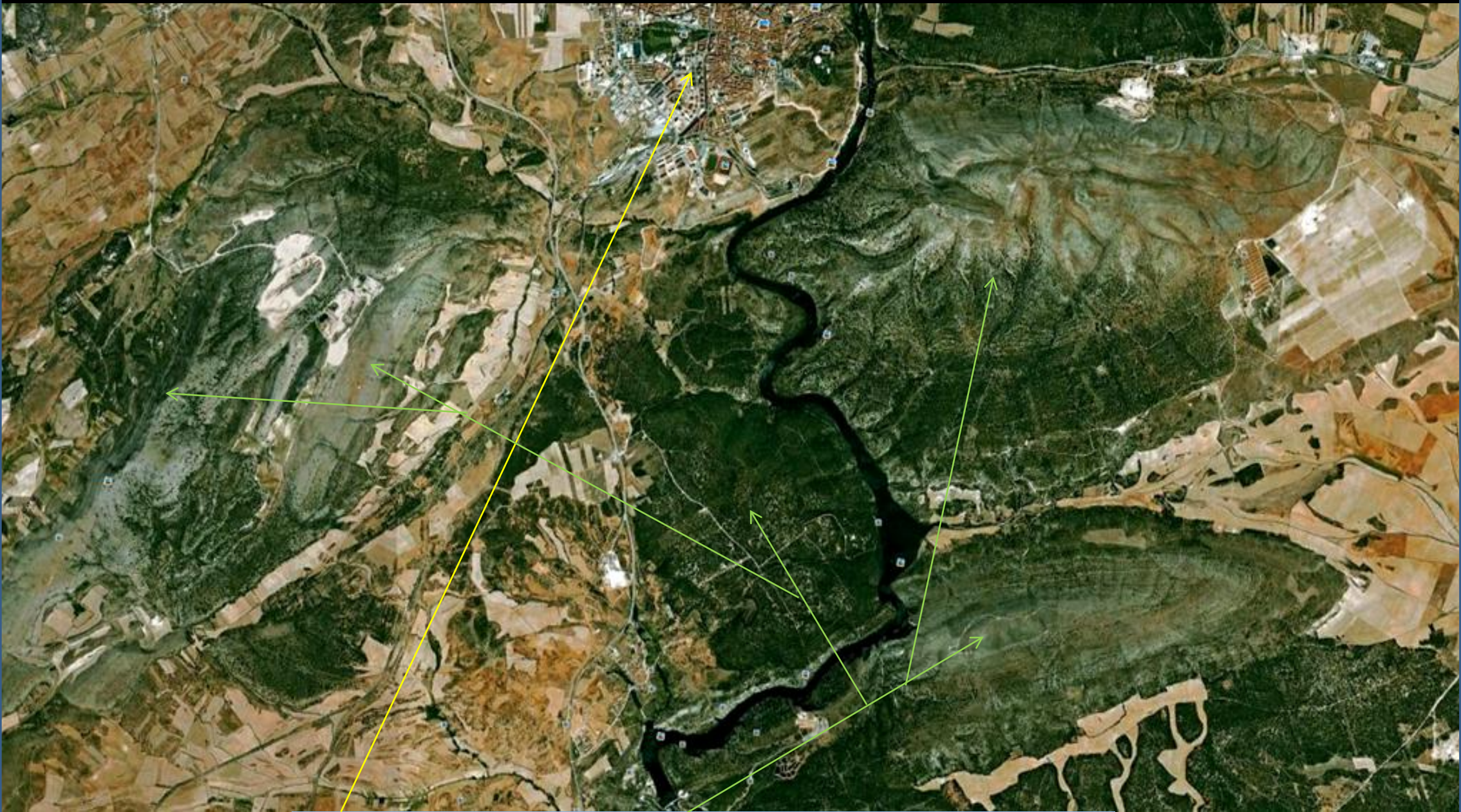
Perspectiva desde el S del anticlinal en las calizas del Turoniense- Senoniense, Cretácico Sup., junto al río Duero. Sierra del Picazo, NE del Embalse de Los Rábanos. SW Hoja de Soria.



Laguna de Dos Ramas en zona de Plioceno, Terciario. NE de Los Rábanos. E Hoja de Soria. (por Chasport-Google)



Embalse de Los Rábanos entre calizas del Cretácico Sup. En el Río Duero al E de Los Rábanos, SW Hoja de Soria. (por Carlos Fernandez-Google)



Soria en centro arriba, Río Duero y relieves Mesozoicos –en verdes, en su mayoría-. NW Hoja de Soria.



Embalse de Los Rábanos entre calizas del Cretácico Sup. En el Río Duero al S de Los Rábanos. SW Hoja de Soria. (por Asun Martínez-Google)





Cerrada del Embalse de Los Rábanos entre calizas del Senoniense, Cretácico Sup. En el Río Duero al S de Los Rábanos. SW Hoja de Soria. (por rmelgar-Google)



Embalse de Los Rábanos entre calizas del Senoniense, Cretácico Sup. En el Río Duero al S de Los Rábanos. SW Hoja de Soria. (por Carlos Fernandez-Google)



© 2011 Cnes/Spot Image

Paleocauces en los meandros del Río Duero al NE de Tardajos de Duero. S Hoja de Soria.

775 m



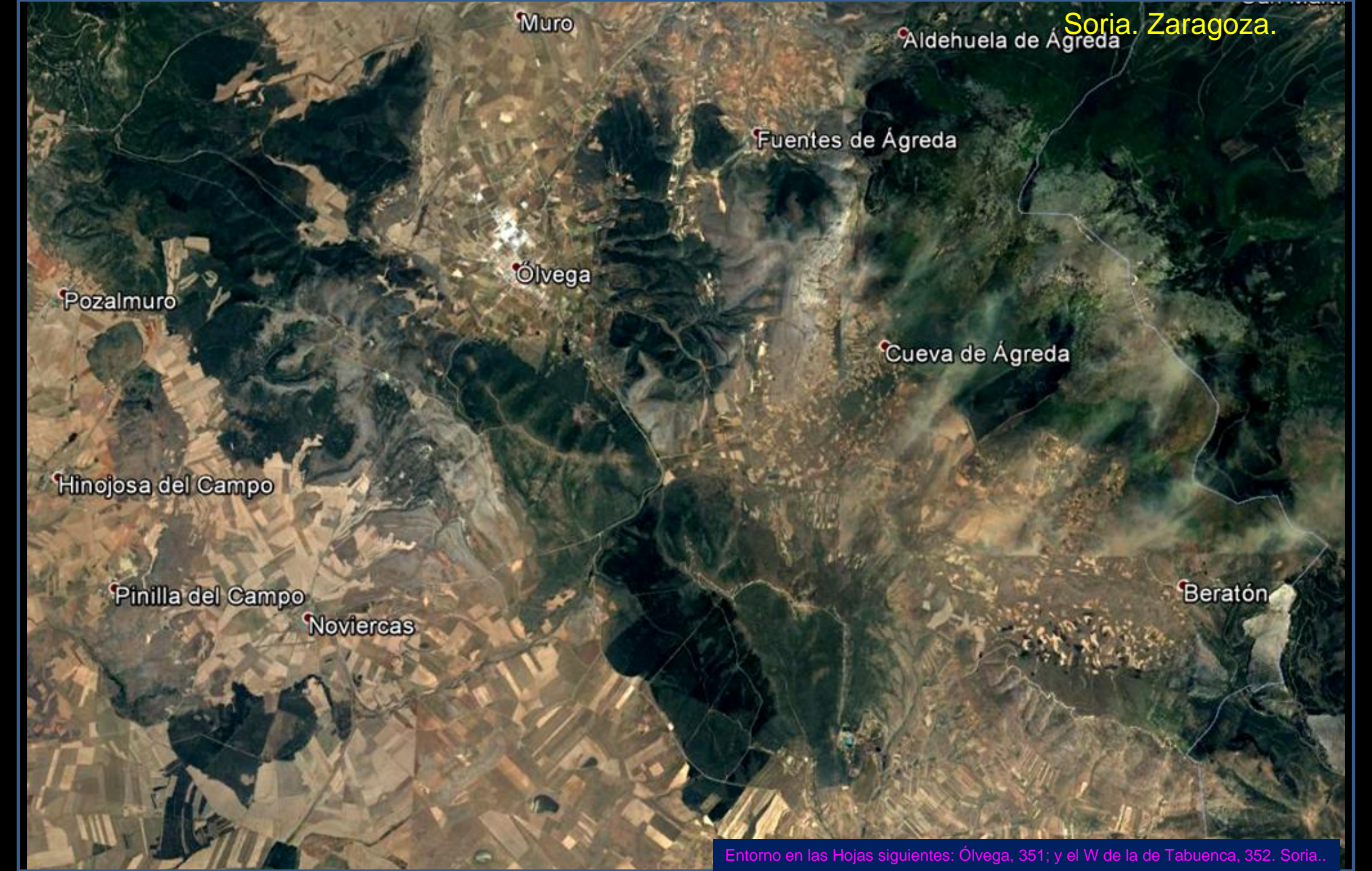
Areniscas y arenas del Mioceno, Terciario. N del Alto del Hoyo, S de Los Rábanos, Soria. SW Hoja.



Areniscas y arenas del Mioceno, Terciario, W del Alto del Hoyo, SW de Los Rábanos, Soria. SW Hoja.



En las llanuras del SE de la Hoja de Soria.



Soria. Zaragoza.

Muro

Aldehuela de Ágreda

Fuentes de Ágreda

Ólvega

Cueva de Ágreda

Pozalmuro

Hinojosa del Campo

Pinilla del Campo

Noviercas

Beratón

Entorno en las Hojas siguientes: Ólvega, 351; y el W de la de Tabuena, 352. Soria..



Dolina en las calizas del Jurásico Calloviense. Al NE de Cañada de Pozuelo. Soria. NE de la Hoja de Ólvega.





Nacadero del Río Quiles en zona del Jurásico. W de Vozmediano. Soria. NE Hoja de Ólvega. (por Jecaldo-Google)



En las arcillas rojas del Mioceno al NE de Villar del Campo, Soria. Al fondo las lomas del Cretácico Inf. Portlandiense. NW Hoja de Ólvega. (por Tano Saiz-Google)



Cueva en las calizas del Calloviense, Jurásico Sup. En el N de Fuentes de Ágreda, Soria. NE Hoja de Ólvega. (por aloenba-google)



Peña El Aguila, Jurásicos en Cueva de Ágreda. Soria. NE de Hoja de Ólvega. (por Ricardo Arribalzaga-Google)



Canchales en calizas del Bajociense-Bathonense- Dogger- Jurásico.  
Cueva de Ágreda. Soria. NE Hoja de Ólvega. (por Miguel Alonso-Google)



Subida al Moncayo desde Cueva de Ágreda. Soria.  
NW Hoja de Tabuena. (por Ramón Casañal.)



Cuaternarios y Terciarios en Villar del Campo, Soria. Al fondo Mesozoicos. NW Hoja de Ólvega. (por Tano Saiz-Google)



Abundantes fallas en las calizas del Jurásico al N de Noviercas, SW de Ólvega, Soria.





Biosparita con arenas y grava Calloviense, Dogger, Jurásico.  
NE de Villar del Campo, Soria. NW Hoja de Ólvega.



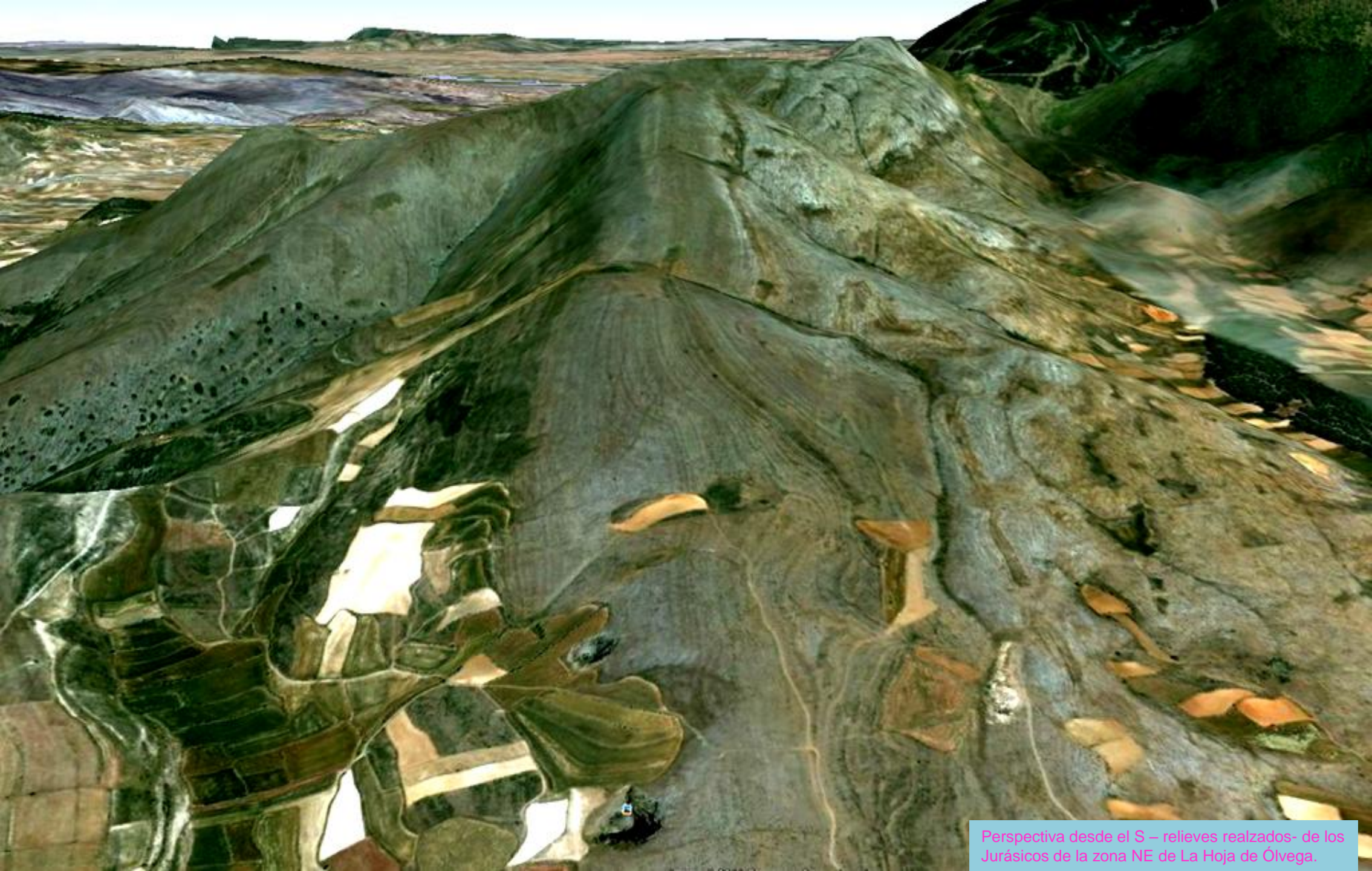
Desprendimientos en talud con mallazo. Biosparita con arenas y grava Calloviense, Dogger, Jurásico. ENE de Villar del Campo, Soria. NW Hoja de Ólvega.



Talud de arcillas, areniscas y limolitas del Keuper, Triásico. ENE de Noviercas, Soria. E Hoja de Ólvega.



Zona de falla en las calizas del Liásico, Jurásico Inf., ENE de Noviercas, Soria. E Hoja de Ólvega.



Perspectiva desde el S – relieves realzados- de los Jurásicos de la zona NE de La Hoja de Ólvega.



Imagen aérea: casi todo Terciario –Cuaternario. A derecha, restos de Mesozoico calizo. Al E de Jaray. Soria. SW Hoja de Ólvega. (por Ricardo Melgar-Google)



Cerro de Villamedianna desde el NNW. Anticinal fallado de calizas del Cretácico Inf. Alrededores de Cuaternario. Al ESE de Esteras de Lubia, Soria. SW Hoja de Ólvega.



Dolinas alineadas desarrolladas en relieves Jurásicos y casi rodeadas de Cuaternario. Al SE de Noviercas. Soria.. SE Hoja de Ólvega.





Lago artificial en antigua mina de hierro en zona de cuarcitas del Ordovícico. Borobía. Soria. SE Hoja de Ólvega. (por Librería Amaia-Google)



El Moncayo. Areniscas del Buntsandstein. W  
Hoja de Tabuena. (por olegario64-google)



Perspectiva desde el S-relieve realizado- de la Sierra del Moncayo. Relieves del Buntsandstein, Triásico Inf. Soria -Zaragoza. W Hoja Tabuena



Jurásico del Valle de Isuela. Soria. SW Hoja de Tabuena. (por Ricardo Aribalzaga-Google)



Perspectiva desde el SE,- relieve realzado- de la Sierra Tablado. Soria. Cámbricos fallados. SW Hoja de Tabuena.



SO-P-2106



Dolomías Retiense-Hettangiense. Barranco al S de Beratón, Soria. Soria. SW Hoja de T...



Dolomías Hettangiense, Jurásico Inf. Al SE de Beratón, Soria. Soria. SW Hoja de Tabuena. (por SeniorD-Google)





(por jmclerencia-google)

*Buena zona esta, al E de Beratón, Soria. en el SE de la Hoja de Tabuena, con las estribaciones de la Sierra de Muela al fondo, para irnos despidiendo de este archivo.*



*Va la tarde.. a sus cosas. Los huecos de la erosión se la quedan mirando... y nos vamos al Archivo 3*



*¡Que te están mirando. ¡Vamos al Archivo 3. Ya sé que las calizas del Cretácico del Barranco del Río Lobos.. Pero miran.*



*Soria tiene tantos lugares para disfrutar.. de las piedras, del aire, de la sinceridad de esa luz, de.. Si Machado fué ¿por qué tu no?*

Rio Lobos. (por Marta Gonzalez Sanchez-Google)



*Empezamos y acabamos con la belleza del Barranco del  
Río Lobos. Ahora al Archivo 3, nada menos..*