

Plano del piso principal

Escala de 1:100.

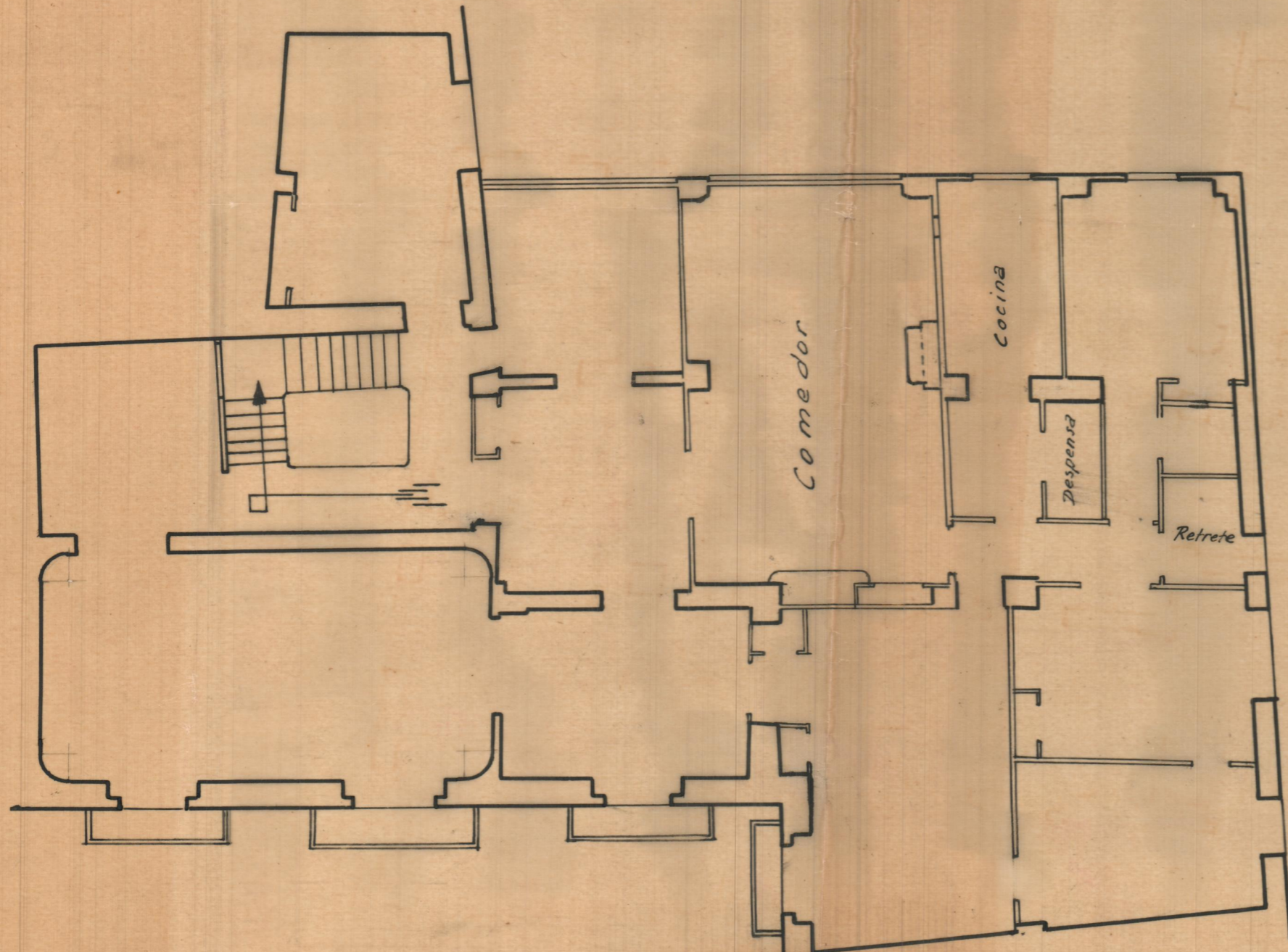
$3'80 \times 5'20 = 19'76 \text{ m}^2$
 $8'20 \times 8'80 = 73'04 \text{ m}^2$
 $14'00 \times 11'40 = 159'60 \text{ m}^2$
 $9'00 \times 2'40 = 21'60 \text{ m}^2$

 $274'60 \text{ m}^2$

Edificio

Bajo — 224'00
P.1 — 224'00
alti — 206'34

754'34



22
129
440

22
264 m²

Jativa Julio de 1941.
El Aparejador de Obras.

Jose Luis