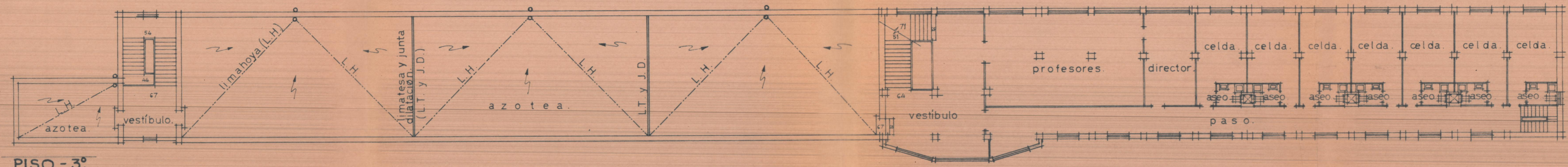
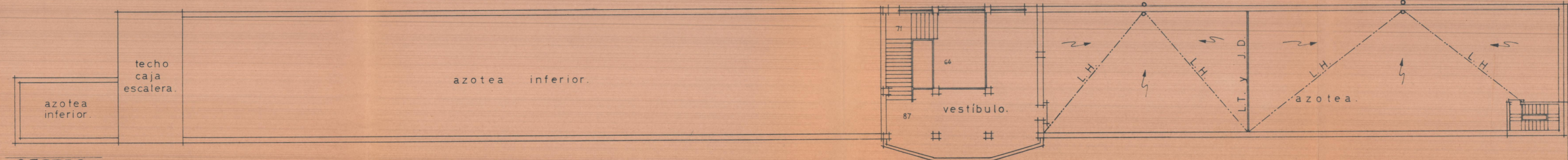


PISO - 2º



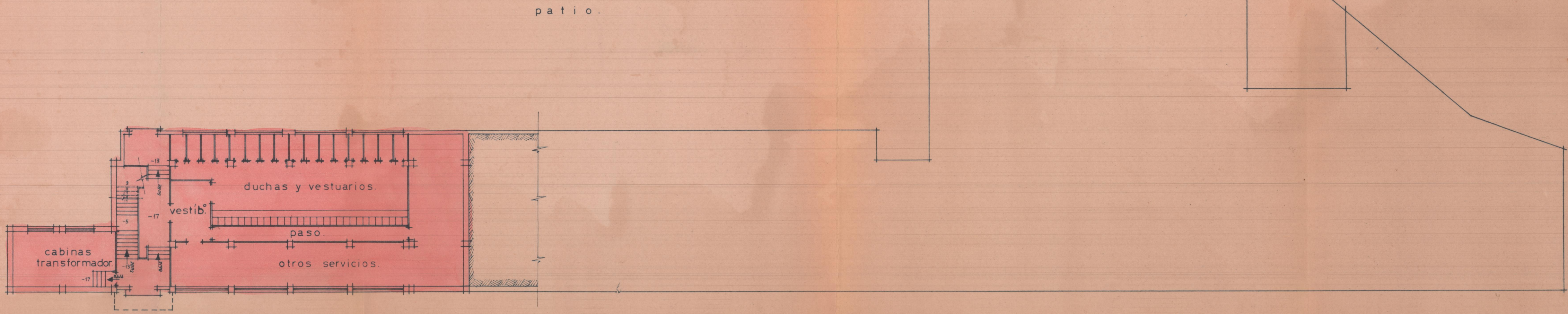
PISO - 3º



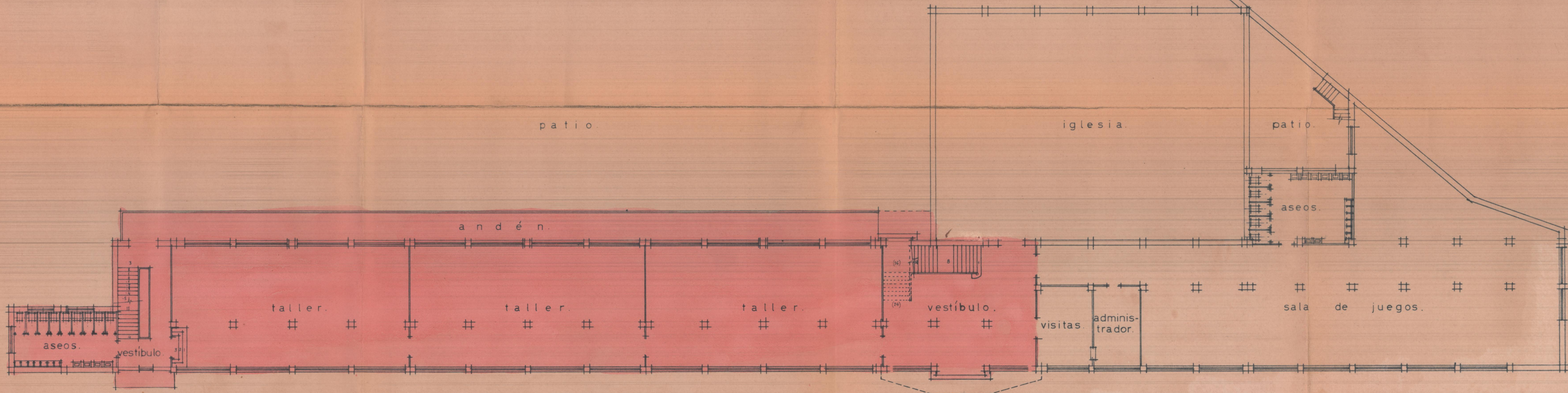
AZOTEA.

COLEGIO "LA SALLE" PATERNA.  
**CENTRO LABORAL.**  
**PLANTAS.**  
 ESCALA = 1:200 HOJA Nº-2  
*Valencia - Septiembre - 1965.*  
*Los Arquitectos:*

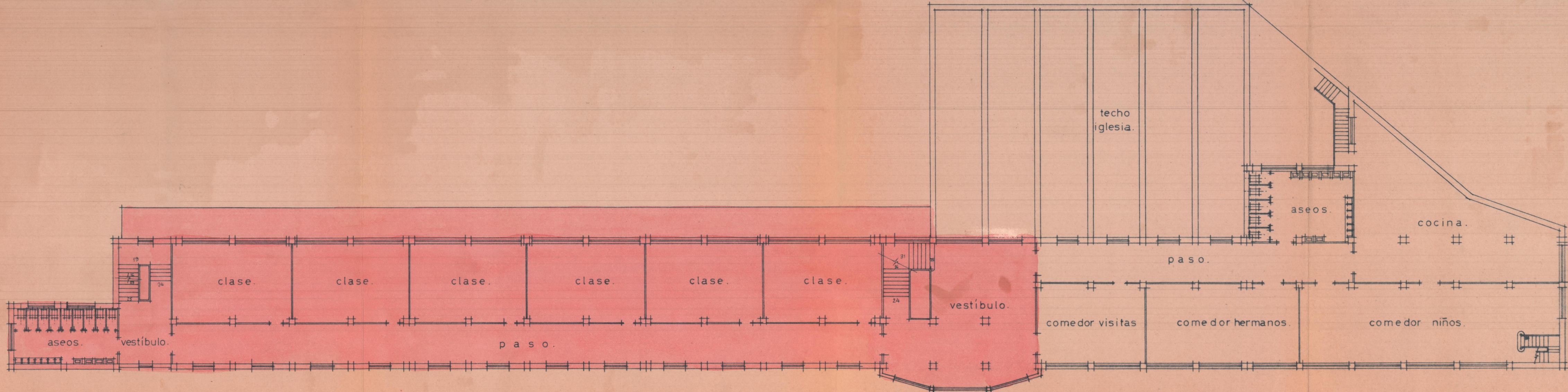




SEMISÓTANO.



BAJOS.



PISO - 1º

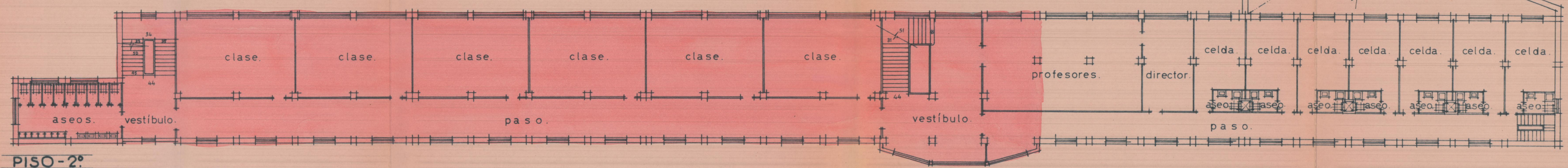


COLEGIO "LA SALLE."  
PATERNA.  
**CENTRO LABORAL**  
**PLANTAS.**

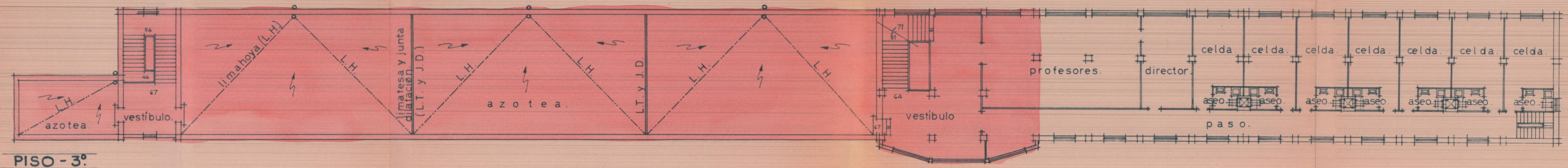
ESCALA = 1:200. HOJA Nº 1

Valencia, Septiembre 1965  
Los arquitectos  
*Luigi Pirelli*

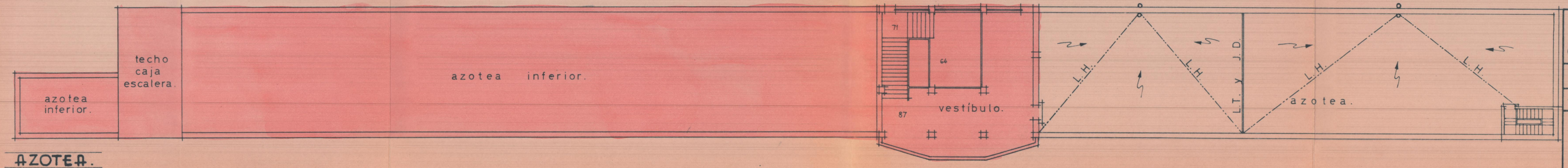




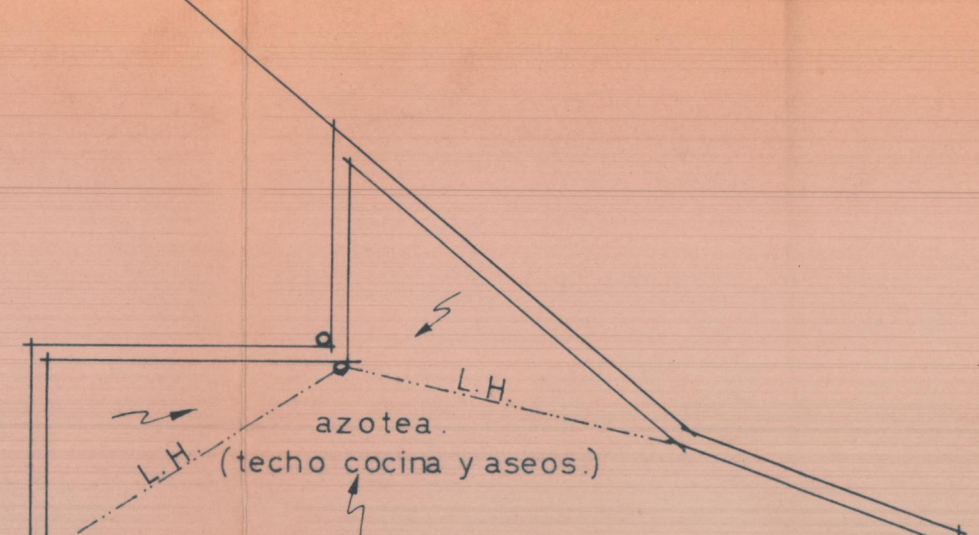
PISO - 2º



PISO - 3º



AZOTEA.



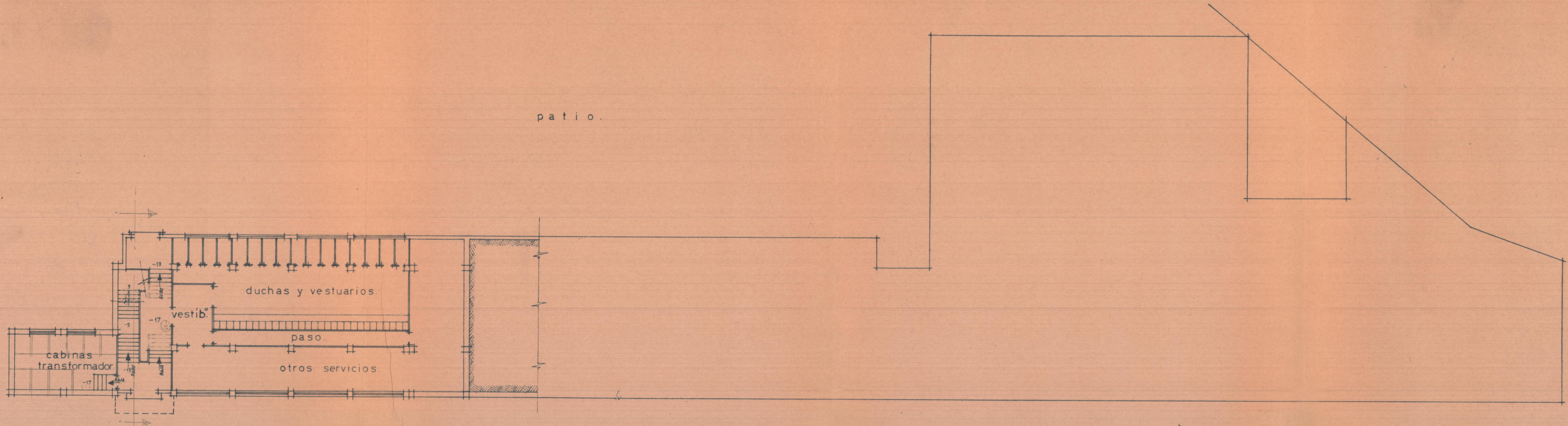
COLEGIO "LA SALLE" PATERNA.  
 DE VALENCIA  
 VISADO EN  
 13/11/1965  
 EL SECRETARIO

COLEGIO "LA SALLE" PATERNA.  
**CENTRO LABORAL.**  
**PLANTAS.**

ESCALA = 1:200 HOJA Nº-2

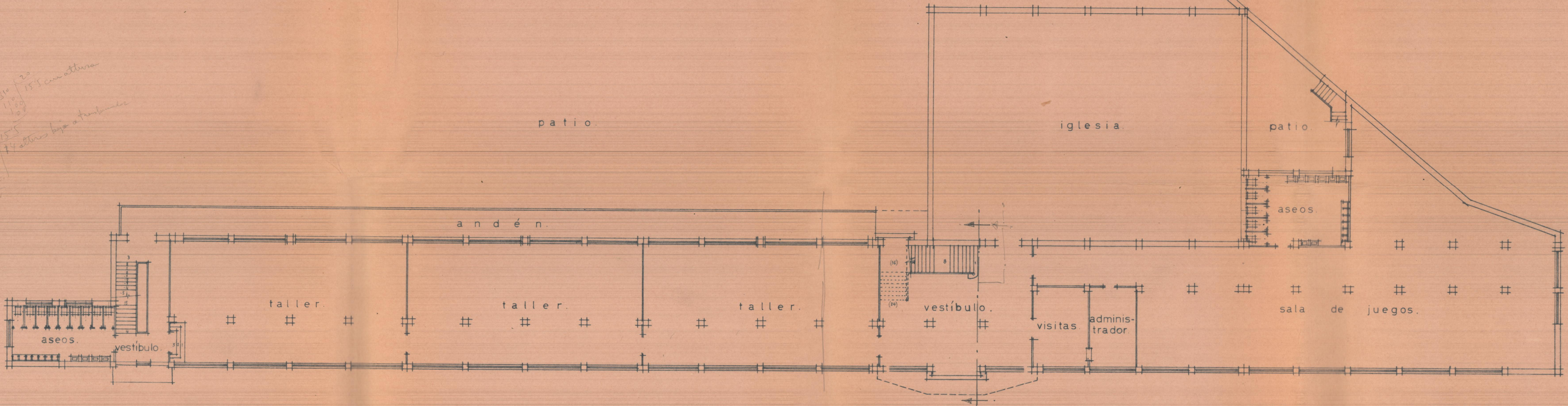
Valencia - Septiembre - 1965.  
 Los Arquitectos  
*Sanli Riera*



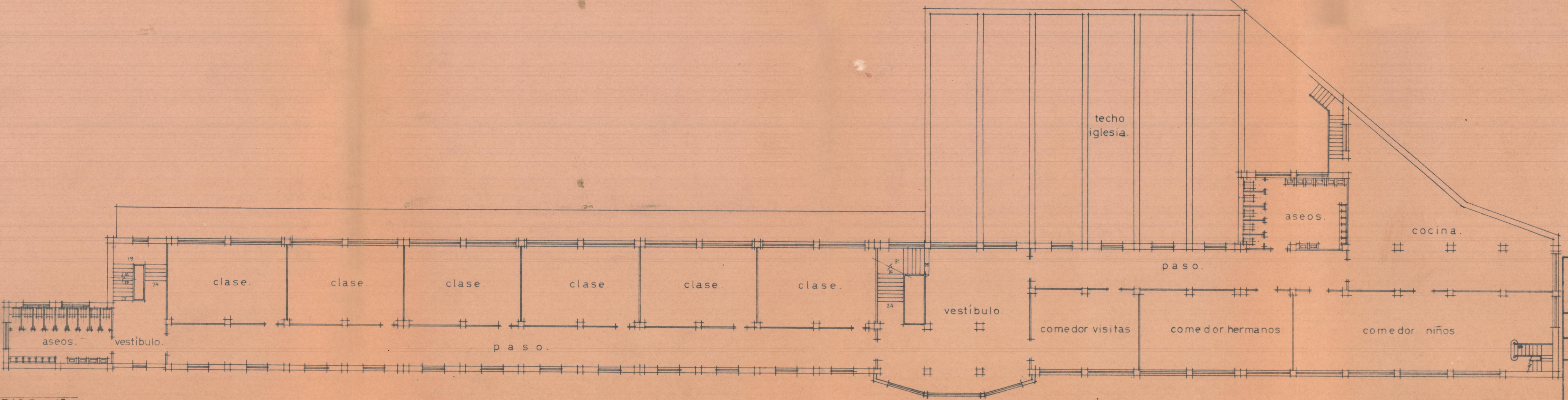


**SEMISÓTANO.**

27  
 21' / 20'  
 11' / 10'  
 15' / 14'  
 18' / 15'  
 26' 50" / 24' otros hacia el interior



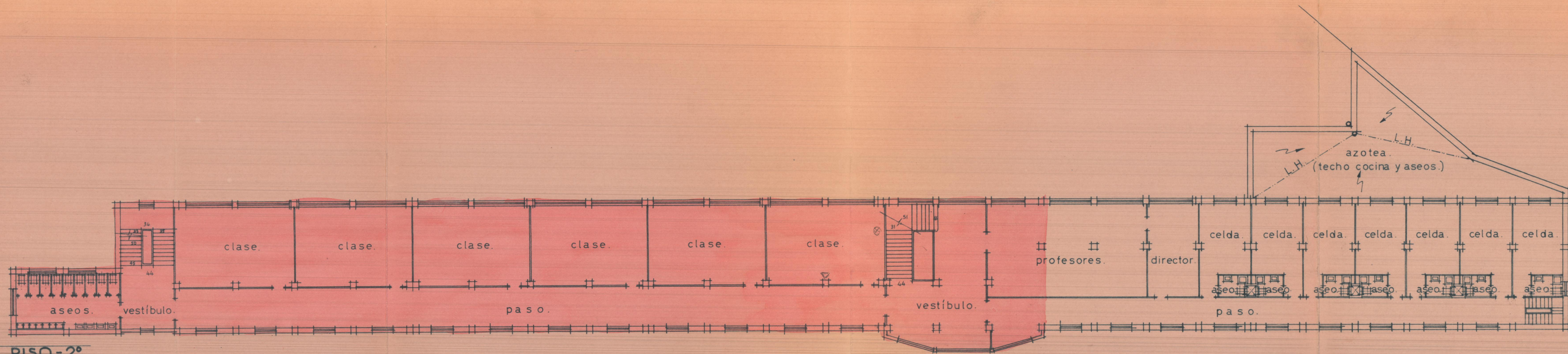
**BAJOS.**



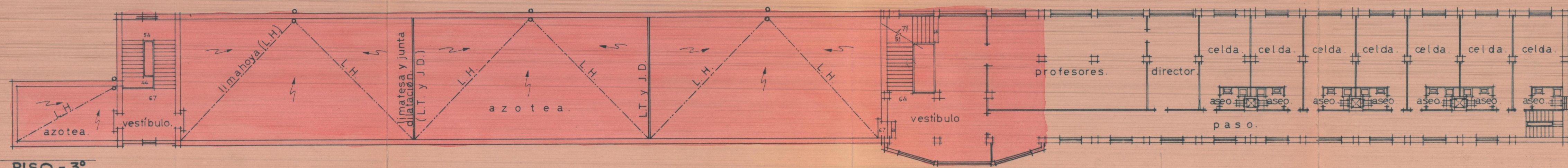
**PISO - 1º**

COLEGIO "LA SALLE."  
 PATERNA.  
**CENTRO LABORAL.**  
**PLANTAS.**  
 ESCALA = 1:200. HOJA Nº 1  
*Valencia, Septiembre 1965*  
*Los arquitectos:*

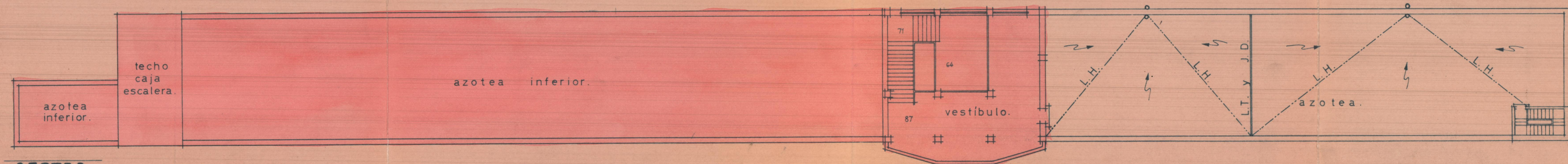




PISO - 2º



PISO - 3º

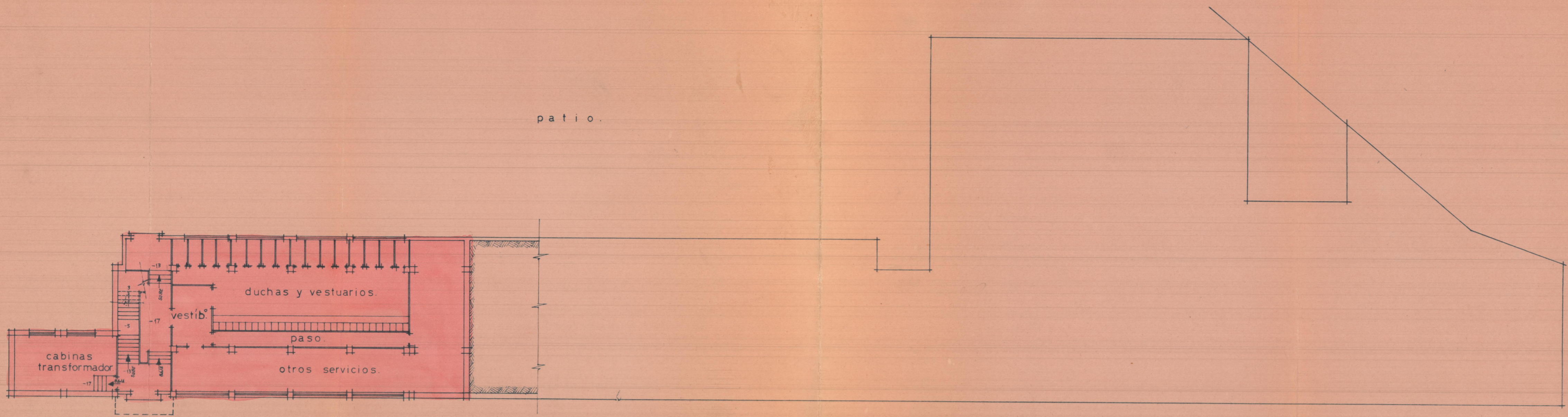


AZOTEA.

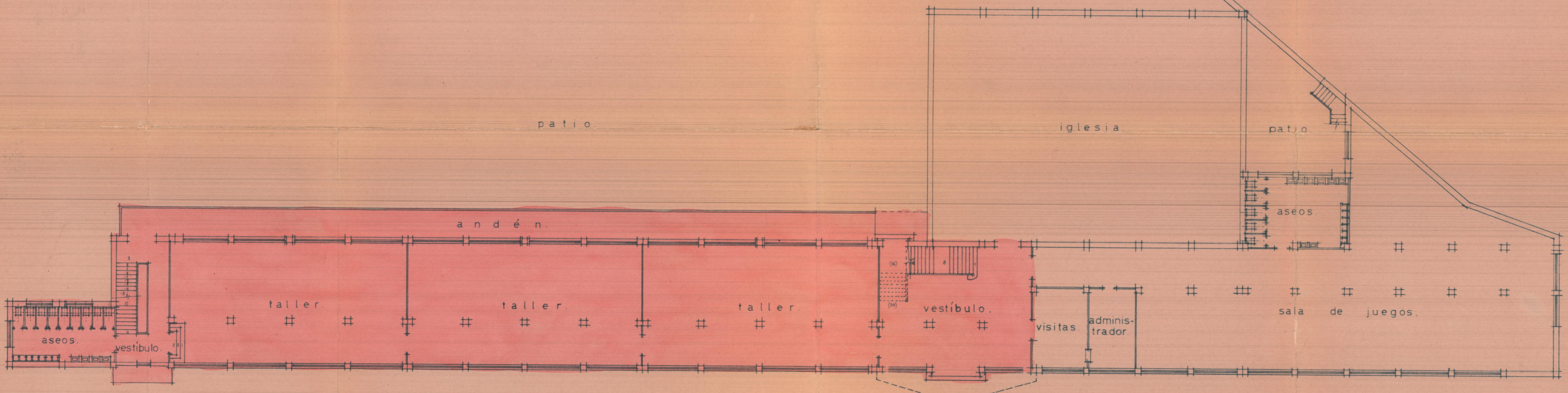
COLEGIO DE VALENCIA  
 VISTADO EN  
 13 ENERO 1966  
 EL SECRETARIO  
*[Signature]*

COLEGIO "LA SALLE."  
 PATERNA.  
**CENTRO LABORAL.**  
**PLANTAS.**  
 ESCALA = 1:200 HOJA Nº-2  
 Valencia - Septiembre - 1965.  
 Los Arquitectos  
*[Signature]*

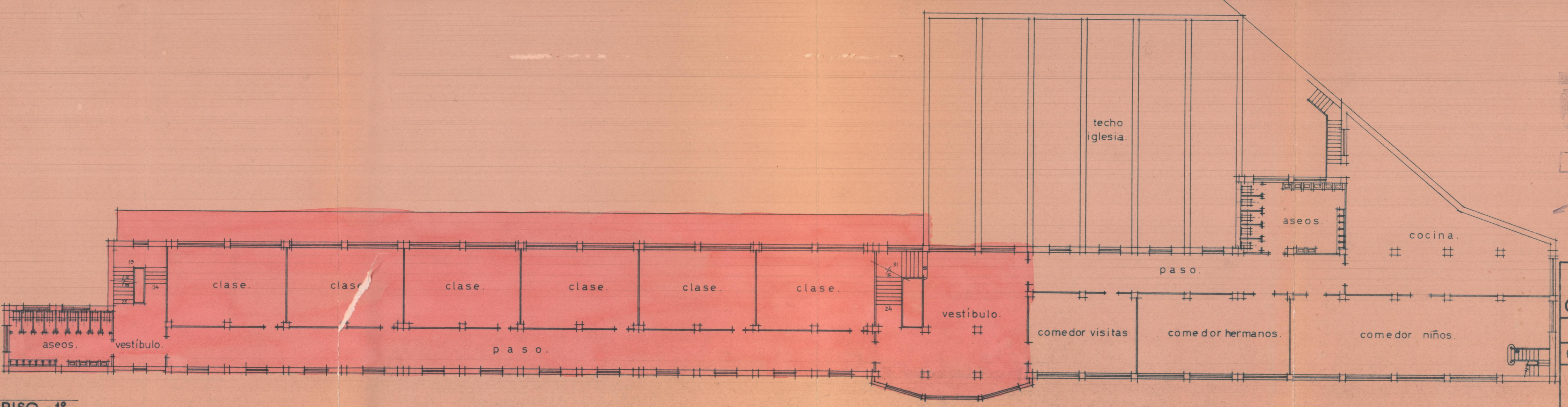




SEMISÓTANO.



BAJOS.

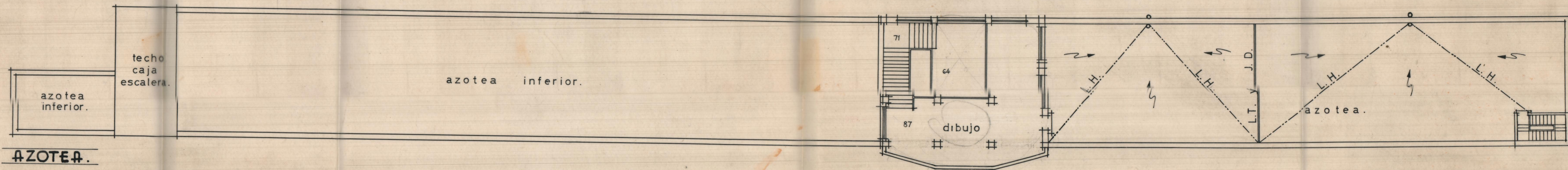
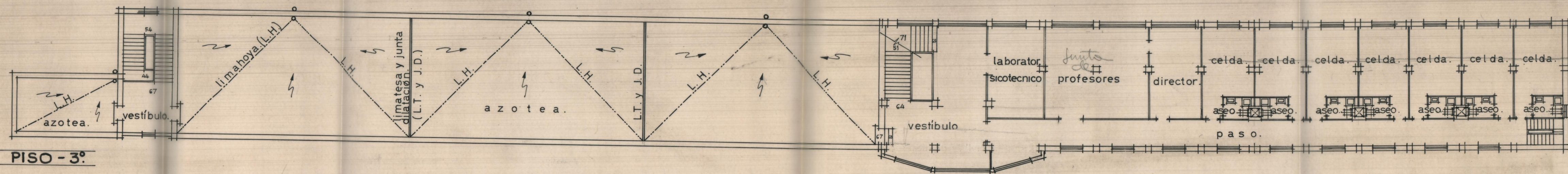
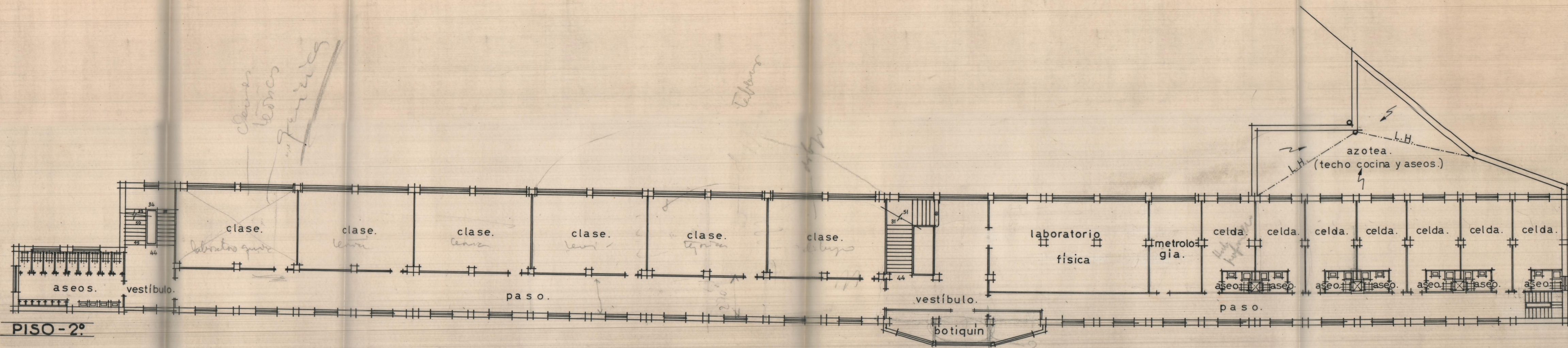


PISO -1º.

COLEGIO "LA SALLE"  
 PATERNÀ.  
 VISADO EN  
 13ENE1966  
 EL SECRETARIO  
*[Signature]*

COLEGIO "LA SALLE"  
 PATERNÀ.  
**CENTRO LABORAL**  
**PLANTAS.**  
 ESCALA=1:200. HOJA Nº. 1  
*Valencia, Septiembre de 1966*  
*Los Arquitectos*  
*[Signature]*





Habitaciones  
profesorado

COLEGIO "LA SALLE."  
PATERNA.  
**CENTRO LABORAL.**  
**PLANTAS.**  
ESCALA = 1:200 HOJA Nº-5  
Valencia - Septiembre - 1965.  
Los Arquitectos:  
*Emilio Riera*