



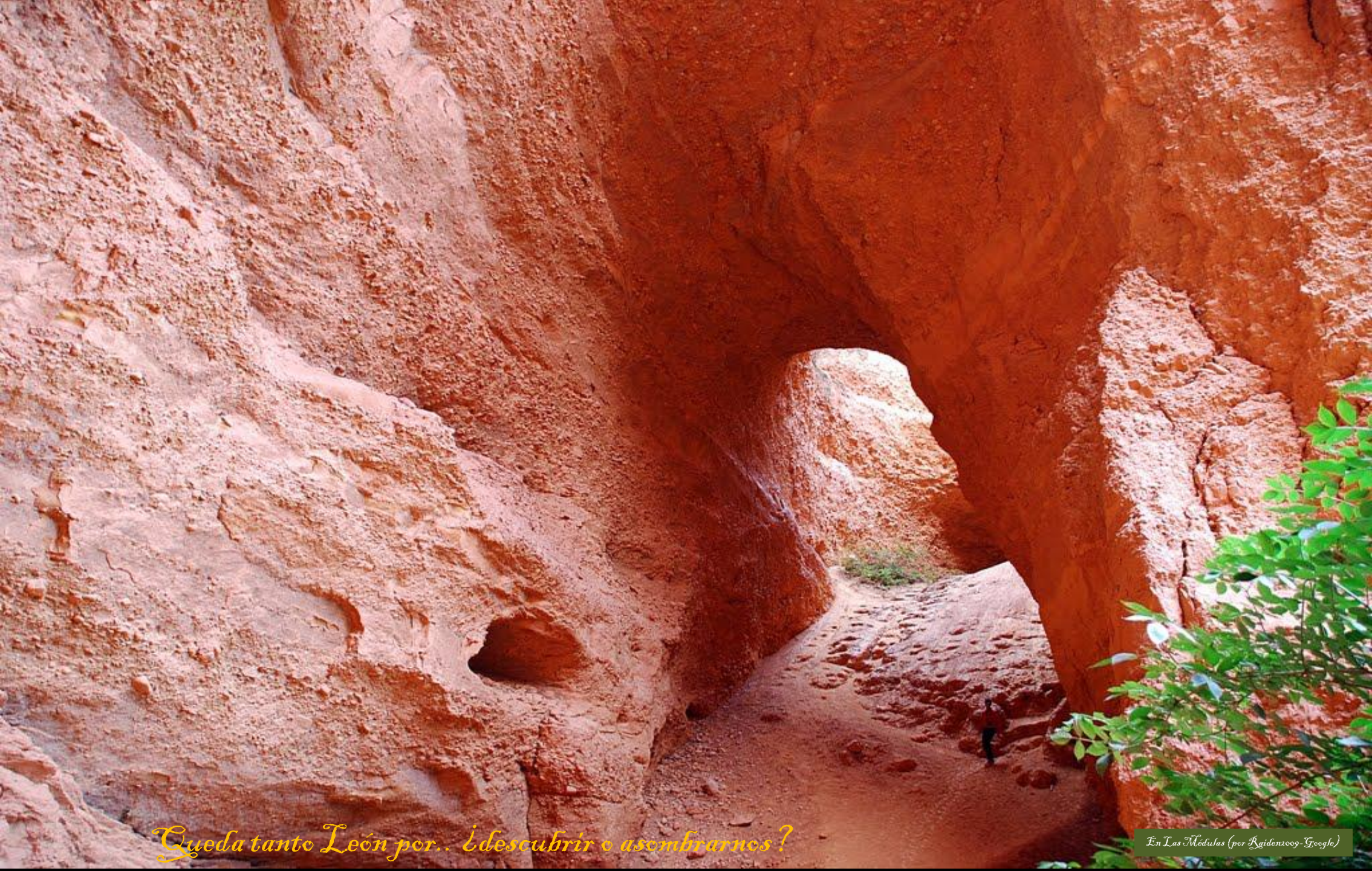
Paseo Geológico por León.

Por Luis Ángel Asenso Matilla.

Archivo 5



Archivo curioso de grandes contrastes. Empecemos.



Queda tanto León por... ¿descubrir o asempbrarnos?

En Las Modulas (por Kaidonzo09-Google)



O.. las dos cosas, ¿y por qué no?

En Priaranza del Bierzo, León.
(por Pacolago-Google)



Embalse Peñarrubia (por manueira-google)

Y si los geólogos no.. Pues eso qué harían. Ahora solo disfruta.



Grandes contrastes, los que nos vamos a encontrar en este **archivo 5 del Paseo Geológico por León.**

Montañas tectonizadas y páramos arrasados por la erosión, huertas y campos de cereales ..y, al tiempo, viejas y nuevas explotaciones impactantes de la tierra. Contrastes.

Nos hemos ayudado de las preciosas imágenes de los fotógrafos que nos las regalan en Google Earth, de las extraídas – en dicho programa- de los recorridos por ciertas carreteras, y de la información de las siguientes Hojas del Mapa Geológico Nacional del IGME a escala 1:50.000. - Barco de Valdeorras, 190; Silván 191; Lucillo, 192; Astorga, 193; Santa María del Páramo, 194; Mansilla de Las Mulas, 195 y Sahagún, 196.

A pasarlo bien y a animarte a verlos en vivo.
Un saludo de Luis Angel Alonso Matilla.

Orense- León.

• Carucedo

• Puente de Domingo Flórez

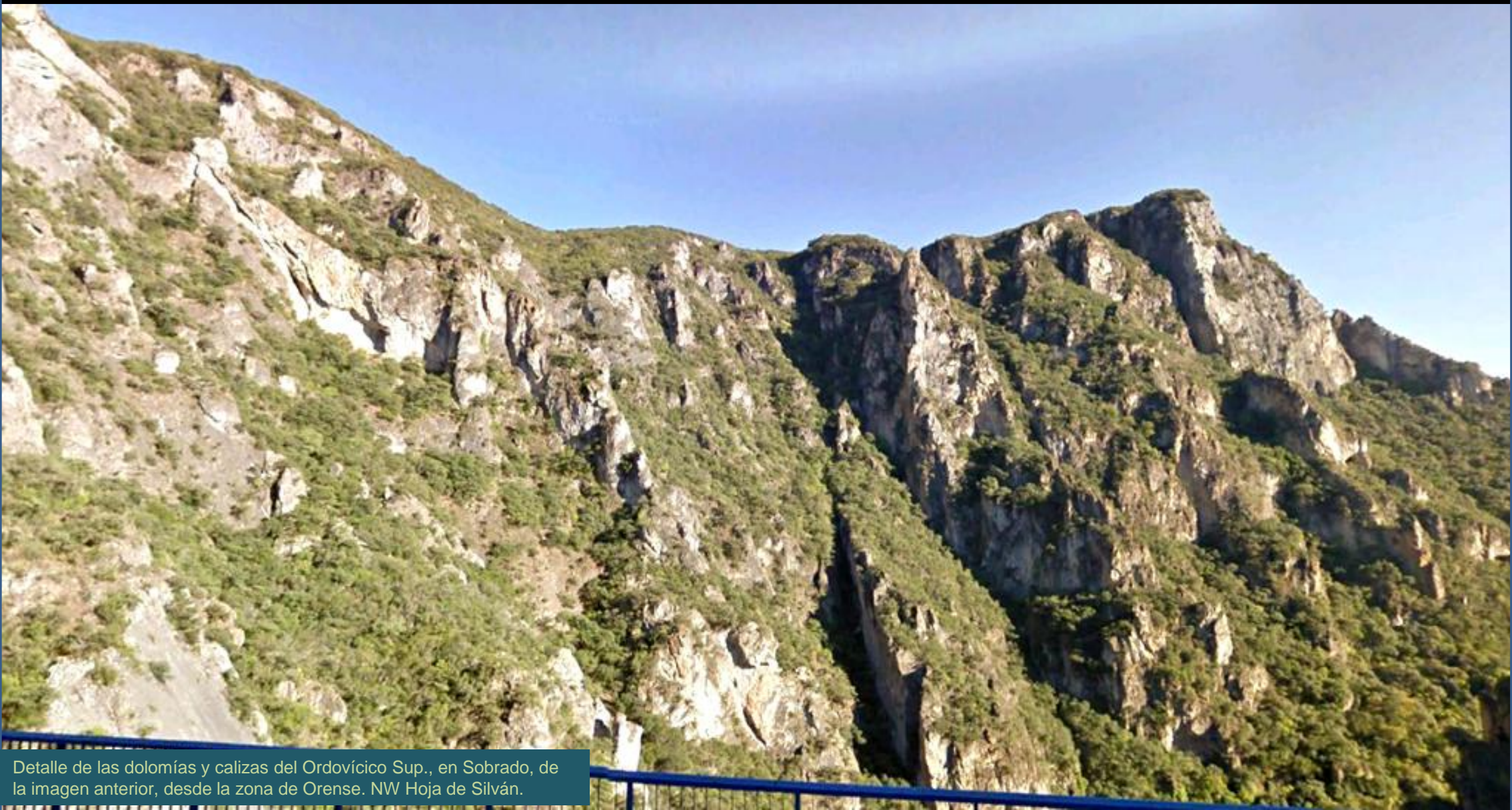
• Benuza

• Carballeda

Entorno en las Hojas de Barco de Valdeorras, 190 y Silván, 191. Orense- León.



Sobre el Río Sil, en Sobrado, León. Dolomías y calizas del Ordovícico Sup. NW Hoja de Silván. (por anconchin-google)



Detalle de las dolomías y calizas del Ordovícico Sup., en Sobrado, de la imagen anterior, desde la zona de Orense. NW Hoja de Silván.



Embalse de La Campañana, entre las Hojas de Ponferrada y Silván. (por Hikergoer/Angel MD-Google)



Cerrada del Embalse de La Campañana, en zona de Cámbrico-Ordovícico. En NW Hoja de Silván. (por manueira-google)



Lago de Carrucedo, al S de Villarrando, León.
NW Hoja de Silván. (por Angel MD-Google)



Lago de Carrucedo, al S de Villarrando, León.
NW Hoja de Silván. (por mfontao-google)



Relieves Paleozóicos en el NE de la Hoja de Silván. León. (por Hikergoer-Google)



Desde el Cámbrico al N de Santa Lucía de Valdueza, León. N Centro E Hoja de Silván. (por Hikergoer-Google)



Río Oza a su paso por San Clemente de Valdueza, León. NE Hoja de Silván. (por Hikergoer-Google)



Cantera en Priaranza del Bierzo, León. NE Hoja de Silván. Cuarzitas del Silúrico.? (por JesúsRM-Google)



Calizas y dolomías del Ordovícico Sup. Peñarrubia, León. NW Hoja de Silván. (por Logio-Google)



Parte leonesa del Embalse Peñarrubia y su cerrada entre calizas y dolomías del Ordovícico Sup. NW Hoja de Silván. (por juanIB-google)



Parte leonesa del Embalse Peñarrubia y su cerrada entre calizas y dolomías del Ordovícico Sup, NW Hoja de Silván. (por Angel MD-Google)



Desde la parte leonesa del Embalse Peñarrubia y su cerrada entre calizas y dolomías del Ordovícico Sup. NW Hoja de Silván.



Había que seguir la carretera por el estribo izq. del Embalse Peñarrubia y su cerrada entre calizas y dolomías del Ordovícico Sup. NW Hoja de Silván. (por Rosaflor-Google)



© 2011

© 2012 Tele Atlas

Cañón del Río Sil tras el Embalse Peñarrubia y su cerrada entre calizas y dolomías del Ordovícico Sup. NW Hoja de Silván. A la derecha, Lugo.



Calizas y dolomías del Ordovícico Sup. Embalse de Peñarrubia, León. NW Hoja de Silván. (por Angel MD-Google)



Peligrosidad en las calizas y dolomías del Ordovícico Sup. Estribo izq. Embalse de Peñarrubia, León NW Hoja de Silván. (por Angel MD-Google)



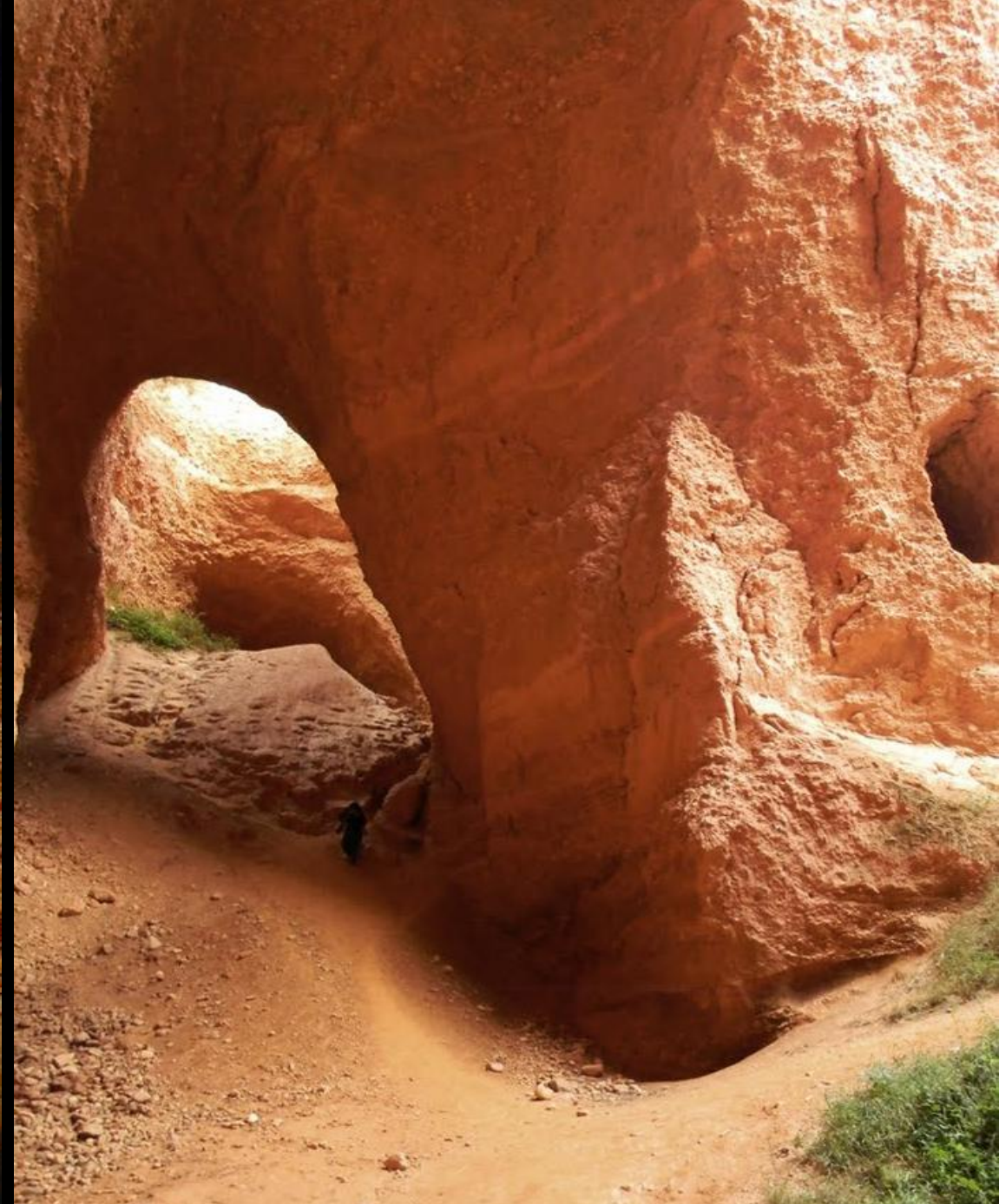
Por los conglomerados y arcillas del Neógeno, Terciario. NW Hoja de Silván. Las Médulas, León. (por juangal-google)



'Lo que escavaron.. los romanos' Conglomerados y arcillas del Neógeno, Terciario. NW Hoja de Silván. Las Médulas, León. (por ainevran-google)



Cañón por entre los conglomerados y arcillas del Neógeno, Terciario. NW Hoja de Silván. Las Médulas, León. (por sarima-google)



Por Las Médulas. León. Hoja de Silván. (por Juan García Herráiz/ M2Z Photo Domenico-Google)



Conglomerados y arcillas del Neógeno, Terciario. NW Hoja de Silván. Las Médulas, León. (por M2Z Photo Domenico-Google)



Formas de erosión diferencial y en nido en los conglomerados y arcillas del Neógeno, Terciario. NW Hoja de Silván. Las Médulas, León. (por Boeza-Google)



Montes Aquilanos con Valle del Silencio al fondo, desde el NW de Montes de Valdueza, E Hoja de Silván. León. Paleozóicos. (por martinin-google)



Los Doce Apóstoles. Desde Montes de Valdueza a Peñalba. Cuarcitas del Ordovícico. E Hoja de Silván (por Hikergoer-Google)



Detalle de anterior; Los Doce Apóstoles. desde Montes de Valdueza a Peñalba. Cuarcitas del Ordovícico. E Hoja de Silván (por Hikergoer-Google)



Paleozoicos desde La Guiana, en Priaranza del Bierzo, León.
Centro E Hoja de Silván. (por M2Z Domenico Ma.-Google)



Ordovícicos en los montes al S de Montes de Valdueza, León. Centro E Hoja de Silván. (por la_guiana-google)



Valle del Silencio, relieves carbonatados, cuarcitas y pizarras Ordovícicas al SE de Peñalba de Santiago, León. E Hoja de Silván. (por Julian R-Google)



Castiello de Labra

Cecelo

Peñalba de Santiago

Perspectiva desde el N- abajo- de los circos glaciares de Peñalba de Santiago, León, entre materiales del Ordovícico. Relieve realzado. E Hoja de Silván.



Relieves, Ordovícicos carbonatados? desde el SE de Peñalba de Santiago, León. E Hoja de Silván. (por AtilaZ-Google)



Relieves claros de calizas y dolomías del Ordovícico Sup. Al S de Peñalba de Santiago, León. E Hoja de Silván. (por BoezA-Google)



Ordovícicos sub-verticales carbonatados, en el Valle del Silencio al SE de Peñalba de Santiago, León. E Hoja de Silván. (por Lex Bambasy-Google)



Detalle en la zona anterior: Ordovícicos tectonizados en el Valle del Silencio al SE de Peñalba de Santiago, León, E Hoja de Silván. (por Lex Bambasy-Google)



El Morredero. Paredes de circo glaciar de cuarcitas y pizarras del Ordovícico al S de Peñalba de Santiago, León. E Hoja de Silván. (por BoezA-Google)



Perspectiva desde el N –relieve realzado. Detalle de los circos glaciares al W de Cabeza de La Yegua. SE de Peñalba de Santiago, León. E Hoja de Silván. Entre cuarcitas y pizarras del Ordovícico.



Montes Aquilianos, cuarcitas y pizarras negras del Ordovícico. En el NE de Benuza, León. E-S Hoja de Silván. (por Txentxo-Google)



San Pedro de Trones

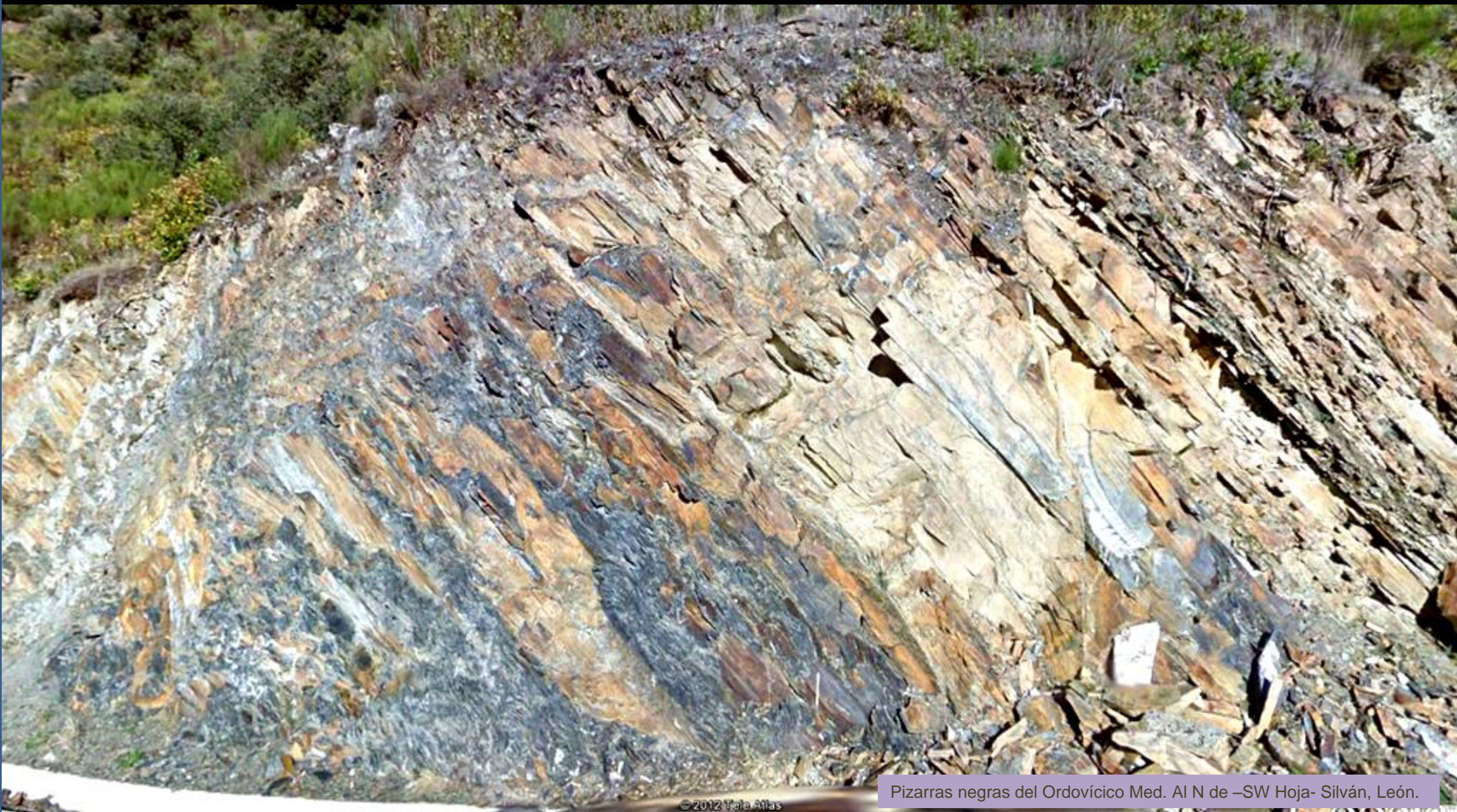
Canteras de pizarras en el Ordovícico Med., en San Pedro de Trones, León SW Hoja de Silván.



Cantera de pizarras Ordovícicas al NW de Lomba- S de Benuza, León. SW Hoja de Silván. (por juan cedron-google)



Pizarras negras del Ordovícico Med. Al N de -SW Hoja- Silván, León.



©2012 Foto Atlas

Pizarras negras del Ordovícico Med. Al N de -SW Hoja- Silván, León.



Observa la fuerte lajosidad de las pizarras negras del Ordovícico Med. Al N de -SW Hoja- Silván, León.



© 2012 Irel Atlas
© 2012 Google

Falla en las areniscas del Ordovícico al NE de Sigüeya, León, SW Hoja de Silván.



Esquistos del Silúrico Sup. Al S de Salas de La Ribera, León. SW Hoja de Silván.



• Santa Colomba de

• Luyego



En terrenos Cambro-Ordovícicos, relativamente llanos, de La Maluenga, León. NE Hoja de Lucillo. (por rmelgar-google)



Cuarcitas, Serie de Los Cabos, Cambro-Ordovícicas. NW de Espinosa de Compludo, León. NW Hoja de Lucillo. (por Hokergoer-Google)



Relieves suaves de materiales Cambro-Ordovícicos en Santa Colomba de Somoza, E de Foncebadon, León. NE Hoja de Lucillo. (por paul wijnands-Google)



Montañas de paleozoicos al oeste, desde terrenos Cambro-Ordovícicos en Manjarín, León. NW Hoja de Lucillo. (por tomacz-google)



(Lex Bambasy-Google)

*Tal vez ese día la montaña no te ofreció
muchos afloramientos .. como los que
esperabas.. ¿y?.*



(por Ferdy69-Google)



En llanura de materiales Cambro- Ordovícicos al E de El Ganso, León. NE Hoja de Lucillo. (por Antonio Cebrian-Google)



Cámbricos y Ordovícicos desde
Palacios de Compludo, León.
NW Hoja de Lucillo. Y en
invierno. (por El Niño Alimaña-
Google)



Cuarcitas Cambro -Ordovícicas. Cueva del Fontanal, al SW de Palacios de Compludo, León. NW Hoja de Lucillo. (por El Niño Alimaña-Google)

Si ya sé que no es geología, pero es que..



Río Turienzo. E Hoja de Lucillo, León.
(por Carmelo López-Google)



Cascada entre materiales de la Serie de Los Cabos, Cambro-Ordovícico, al SW de Manjarin, León. Y detalle en invierno. N Centro Hoja de Lucillo. (por karlos n/ bucenverde-google)



Cuarcitas y pizarras del Ordovícico. Meruelas, León.
W-S Hoja de Lucillo. (por M2Z Domenico Ma.-Google)



En las cuarcitas y pizarras del Ordovícico.
Meruelas, León. W-S Hoja de Lucillo.



Planos de 'inestabilidad' en las cuarcitas y pizarras del Ordovícico. Meruelas, León. W-S Hoja de Lucillo.



Cuarcitas y pizarras del Ordovícico.
Meruelas, León. W-S Hoja de Lucillo.



En las cuarcitas y pizarras del Ordovícico.
Meruelas, León. W-S Hoja de Lucillo.



En las pizarras del Ordovícico.
Meruelas, León. W-S Hoja de Lucillo.





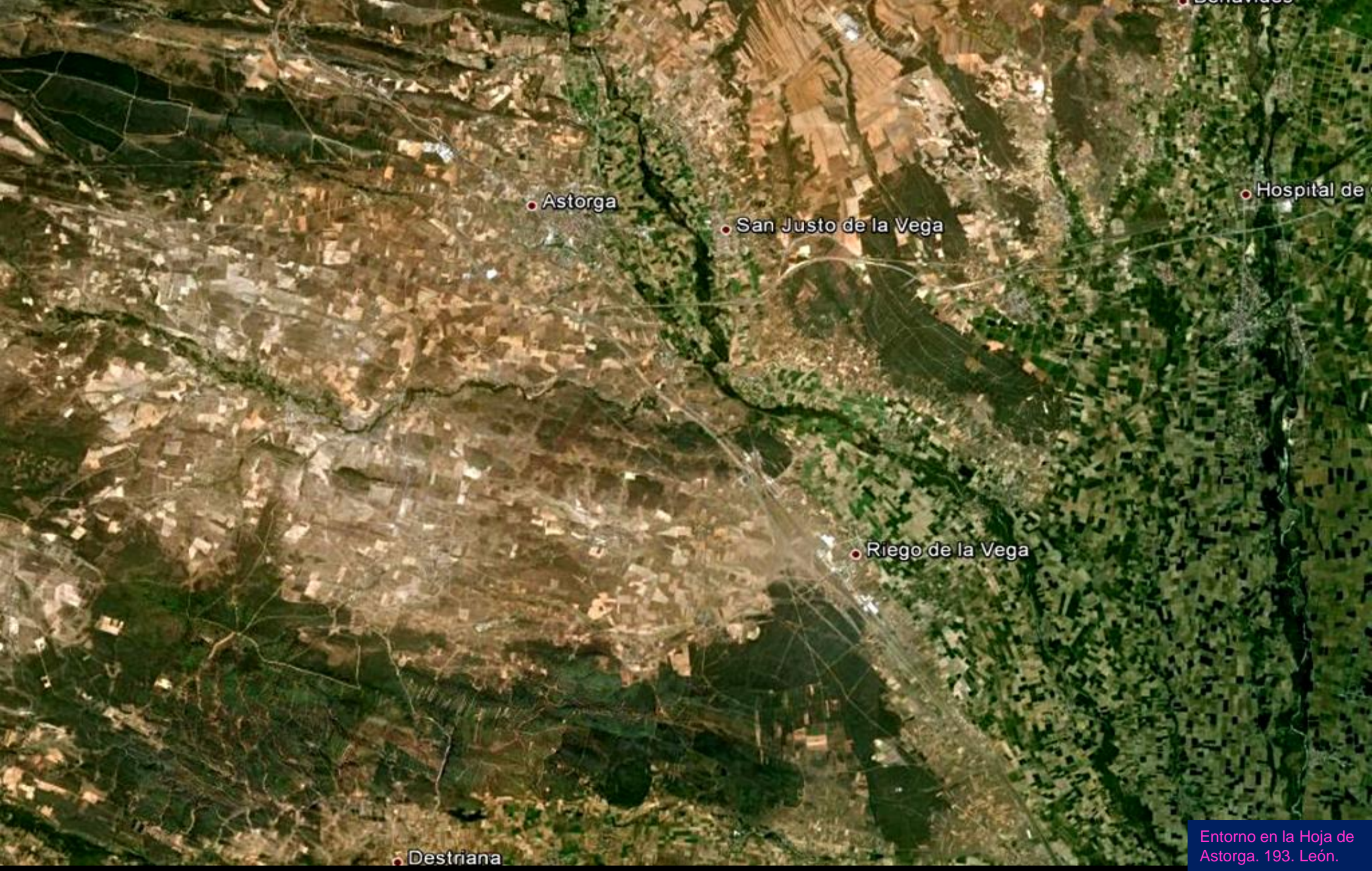
Río Duerna, En Luyego, León. SW Hoja de Lucillo. (por Juan Jo Andujar-google)



Canchal en la ladera del monte Teleno. Cuarcitas del Ordovícico Inf., en Lucillo, León. S Hoja. (por carlos_-google)



Canchales en las cuarcitas del Ordovícico Inf., en Lucillo, León. S Hoja. (por fran_g-google)



• Astorga

• San Justo de la Vega

• Hospital de

• Riego de la Vega

• Destriana

Entorno en la Hoja de
Astorga. 193. León.



Laguna Moral en el NW de Villares de Órbigo, León, En zona de Neógenos, Terciario. NE Hoja de Astorga. (por Ruben Serrano-Google)



Río Órbigo en Villamor de Ó. León. E –NE-
Hoja de Astorga. (por kempen-google)



En Las terrazas del Río Órbigo, en Hospital de Ó. León.
E -N Hoja de Astorga. (por Zsuzsa Loszmann-Google)



Desde el Neógeno, Terciario. Alrededores de Santibañez de Valdeiglesias, León. NE Hoja de Astorga. (por trasgo82/giuschet-google)





Páramo al W de la población de Valdeveja, NW Hoja de Astorga. (por Panama-Google)



Llanuras y rasa de erosión, al W de Astorga, al fondo. W Hoja. (por qalim-google)



¿Ves? Claro que hay otros León del de los libros.. Este es de las cercanías de Santa Catalina de Somoza.



Talud en la Autopista León-Astorga. Entre materiales del Neógeno, Terciario. SE de San Justo de La Vega. Centro N Hoja de Astorga.



Talud en la Autopista León-Astorga. Entre materiales del Neógeno, Terciario. SE de San Justo de La Vega. Centro N Hoja de Astorga.





Cárcavas y badlands en Barrientos, León. SE Hoja de Astorga. (por M. Rivas-Google)



Vista aérea de San Román del Antiguo, León. SE Hoja de Astorga. Buen ejemplo de los terrenos del Cuaternario de buena parte de la Hoja. (por rmelgar-google)



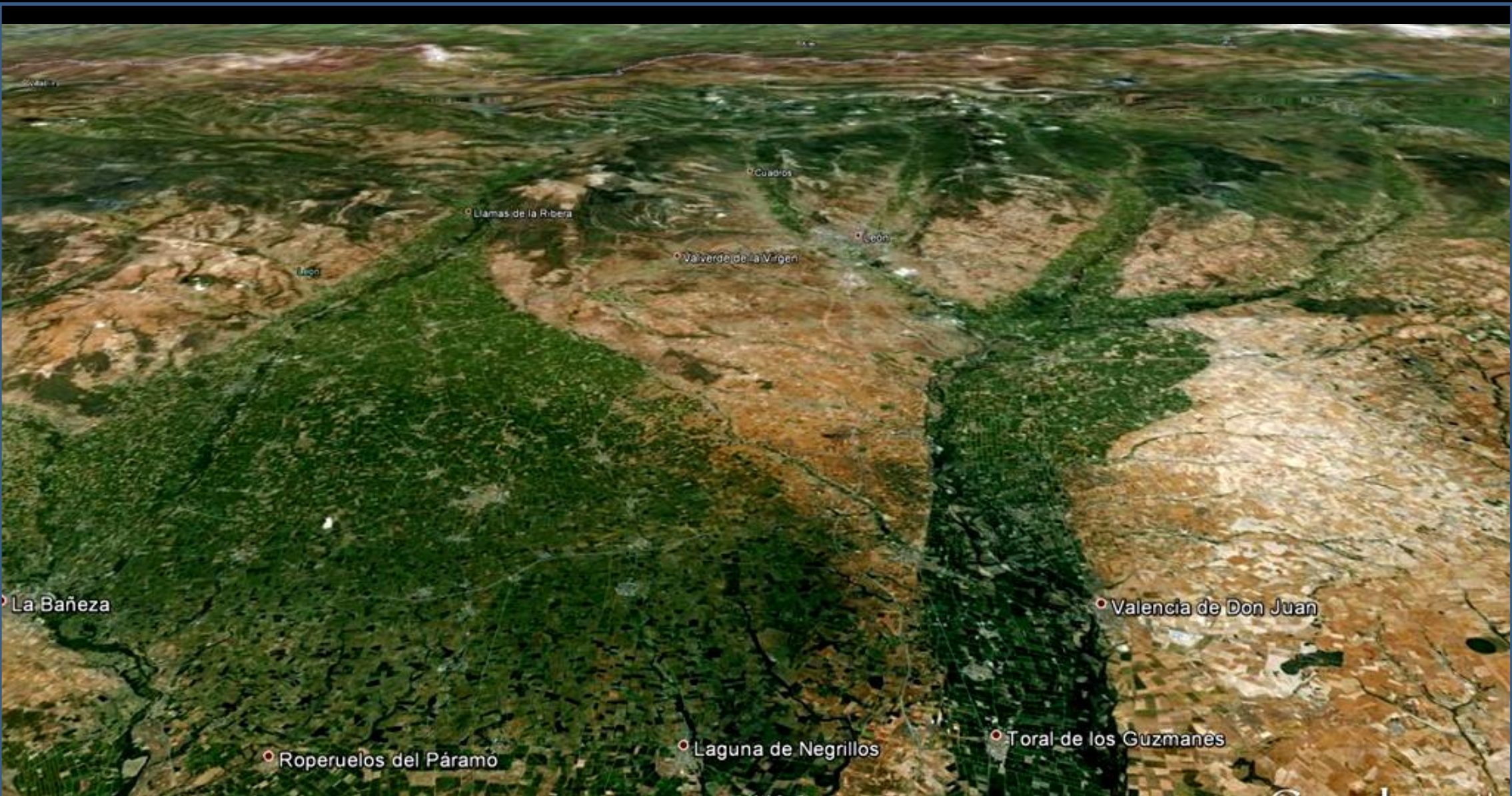
• Bustillo del Páramo

• Santa Maria del Páramo

• Valdevimbre

• Ardón

• Vega



Perspectiva desde el S.-relieve realzado. Escasez de relieves en Cuaternario con muy escasos emplazamientos del Terciario. Alrededores Hoja de Santa María del Páramo.



Ejemplo de la anterior en el Cuaternario al S de Chozas de Abajo, León. N Centro Hoja de Santa María del Páramo. (por paul wijinands/ rmelgar-google)



Rambla en Ardoncino, León. Cuaternarios. Hoja de Santa María del Páramo. (por Cemraniyo-Google)



Miocenos, Terciario y Cuaternario en Viloria de La Jurisdicción, León.
NE Hoja de Santa María del Páramo. (por Valentín Enrique-Google)



En las terrazas del Pleistoceno. Al SW de Fresnellino del Monte. León.
Centro NE Hoja de Santa María del Páramo. (por exsodus-google)



• Mansilla de las Mulas

• Santas Martas

• El Burgo Ranero



Río Esla en Villaoañe, León. NW Hoja de Mansilla de Las Mulas. (por Barbadillo-Google)



En zona de arenas y limos del Aragoniense, Mioceno, Terciario. En Santas Martas. León. Centro S Hoja de Mansilla de Las Mulas (por Bakoriño/Var-Google)



Arroyo de Valdearcos, León. En Santas Martas. León. Centro S Hoja de Mansilla de Las Mulás. (por tunnel-google)



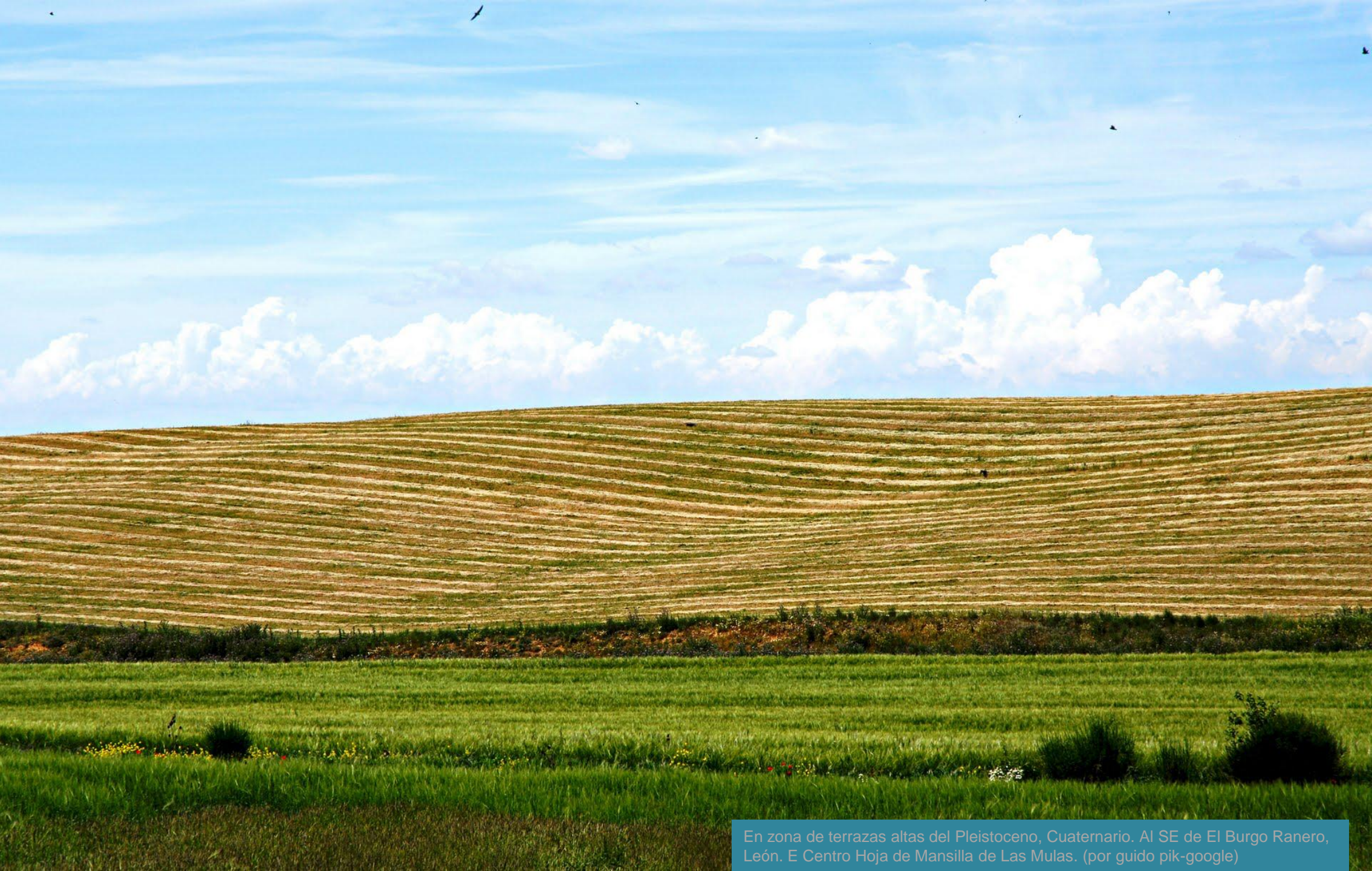
En zona de terrazas del Pleistoceno, Cuaternario. Al N de Villamarco, León. NE Hoja de Mansilla de Las Mulas. (por rose_hill-google)



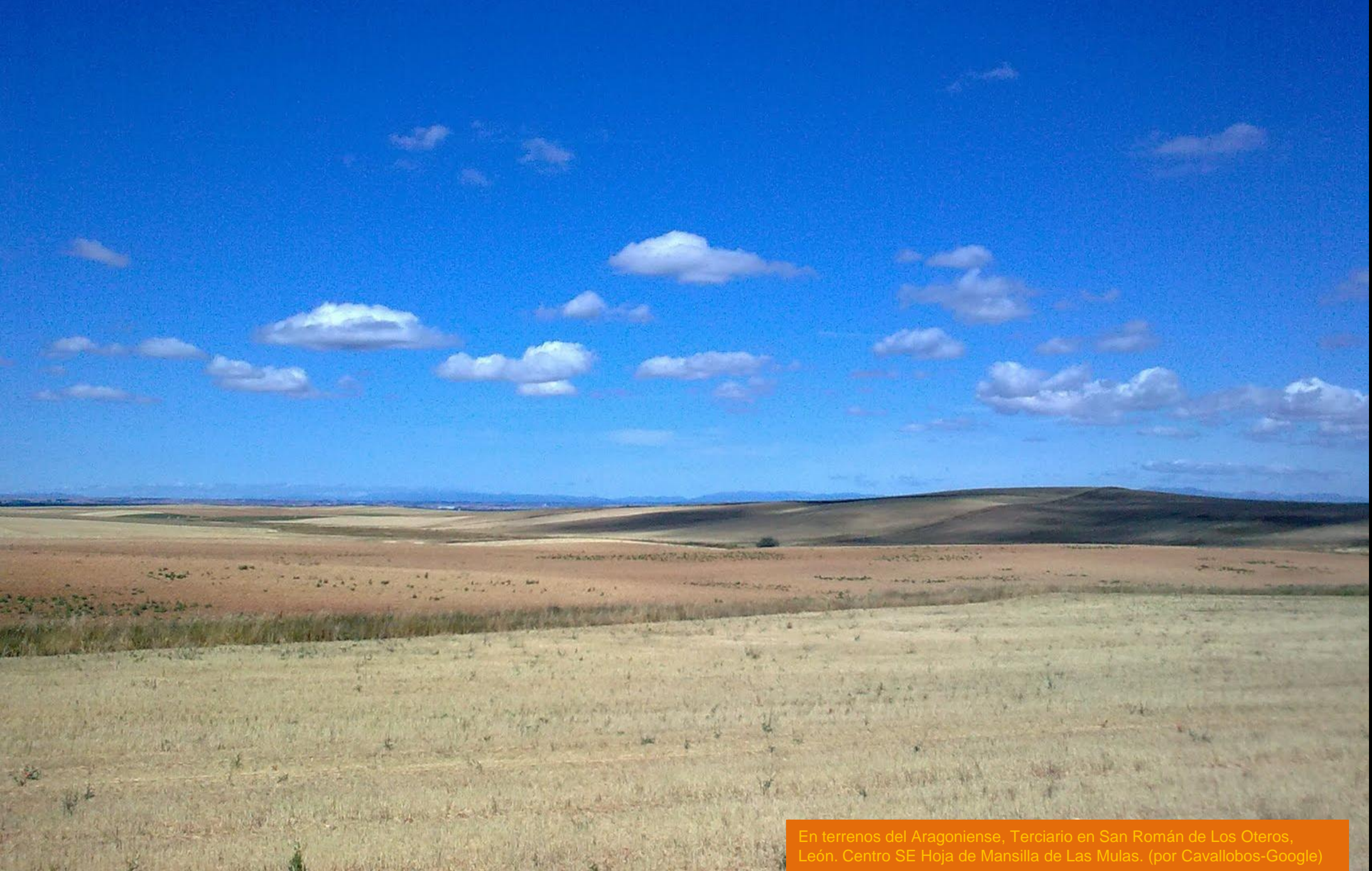
En las terrazas altas del Pleistoceno, Terciario. En El Burgo Ranero y en Santas Martas, León. NE Hoja de Mansilla de Las Mulas. (por tomacz/Stefan Vossemer-google)



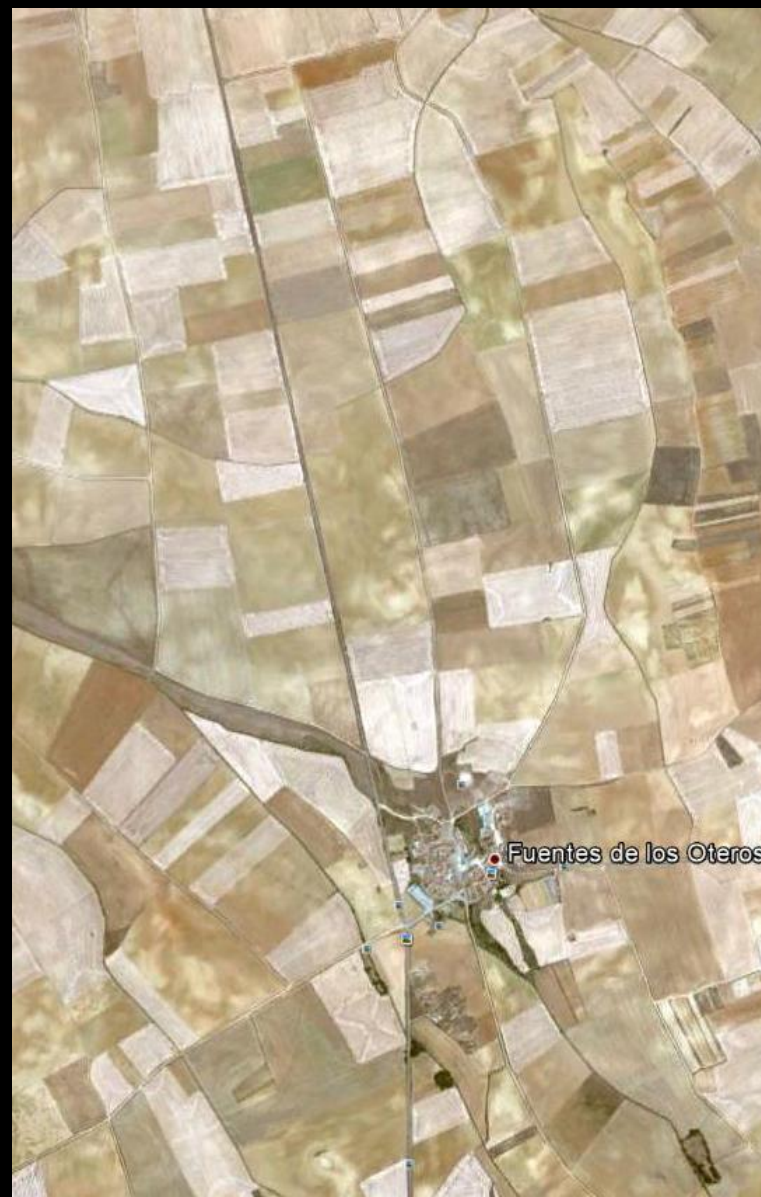
Canal de Los Payuelos, En terrenos del Terciario al NE de El Burgo Ranero, León. E Centro Hoja de Mansilla de Las Mulas. (por naroherreros-google)



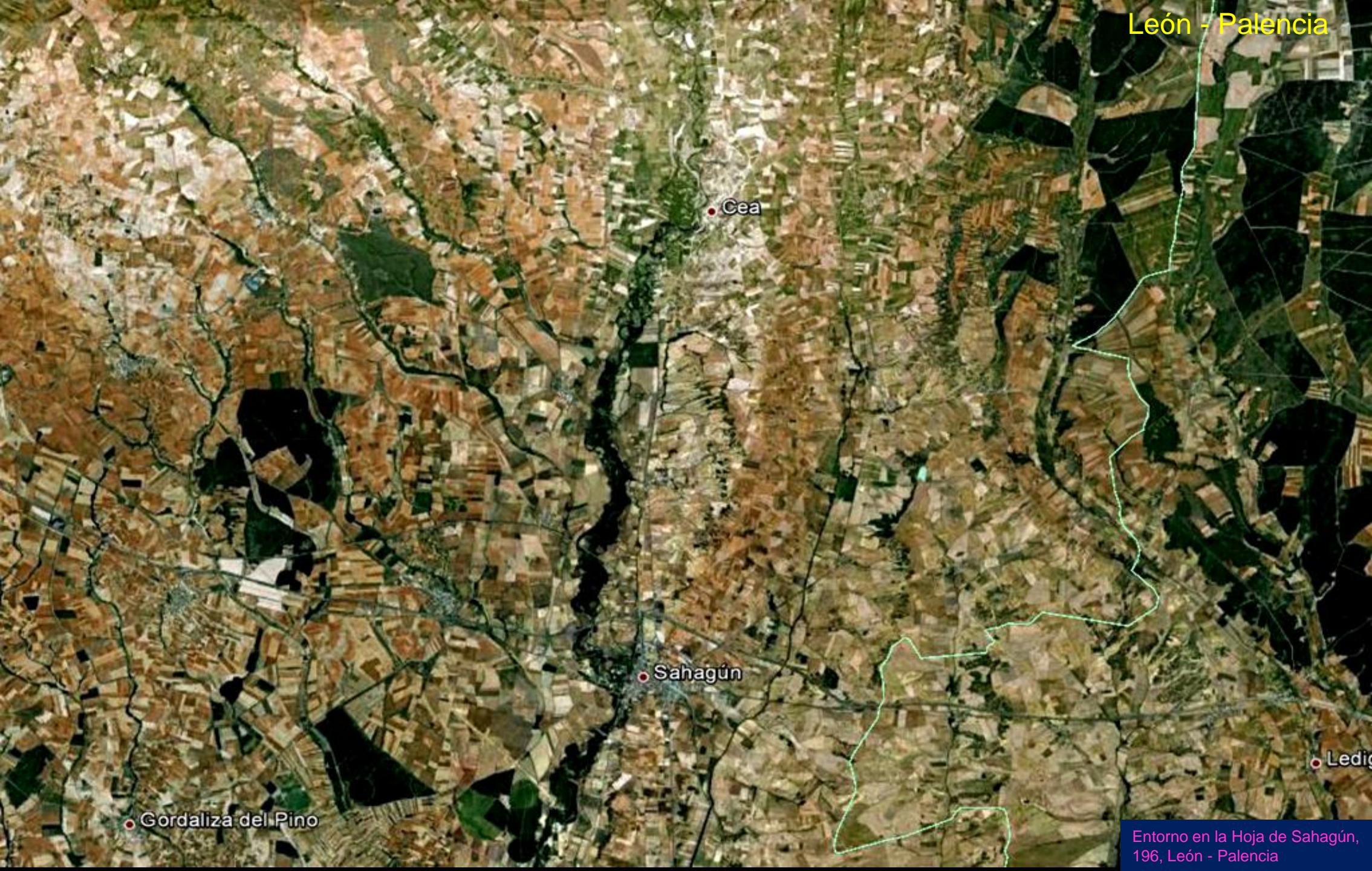
En zona de terrazas altas del Pleistoceno, Cuaternario. Al SE de El Burgo Ranero, León. E Centro Hoja de Mansilla de Las Mulas. (por guido pik-google)



En terrenos del Aragoniense, Terciario en San Román de Los Oteros, León. Centro SE Hoja de Mansilla de Las Mulas. (por Cavallobos-Google)



Las tres principales morfologías litológicas en la Hoja de Mansilla de Las Mulas: Terrazas bajas del Pleistoceno, Cuaternario, en Gigosos de Los Oteros. NE Hoja . En Fuentes de Los Oteros, Aragoniense, Terciario. Centro S Hoja. Y al N de Valdecillo, SE de Hoja. Terrazas altas y algo – muy poco- de Terciario.

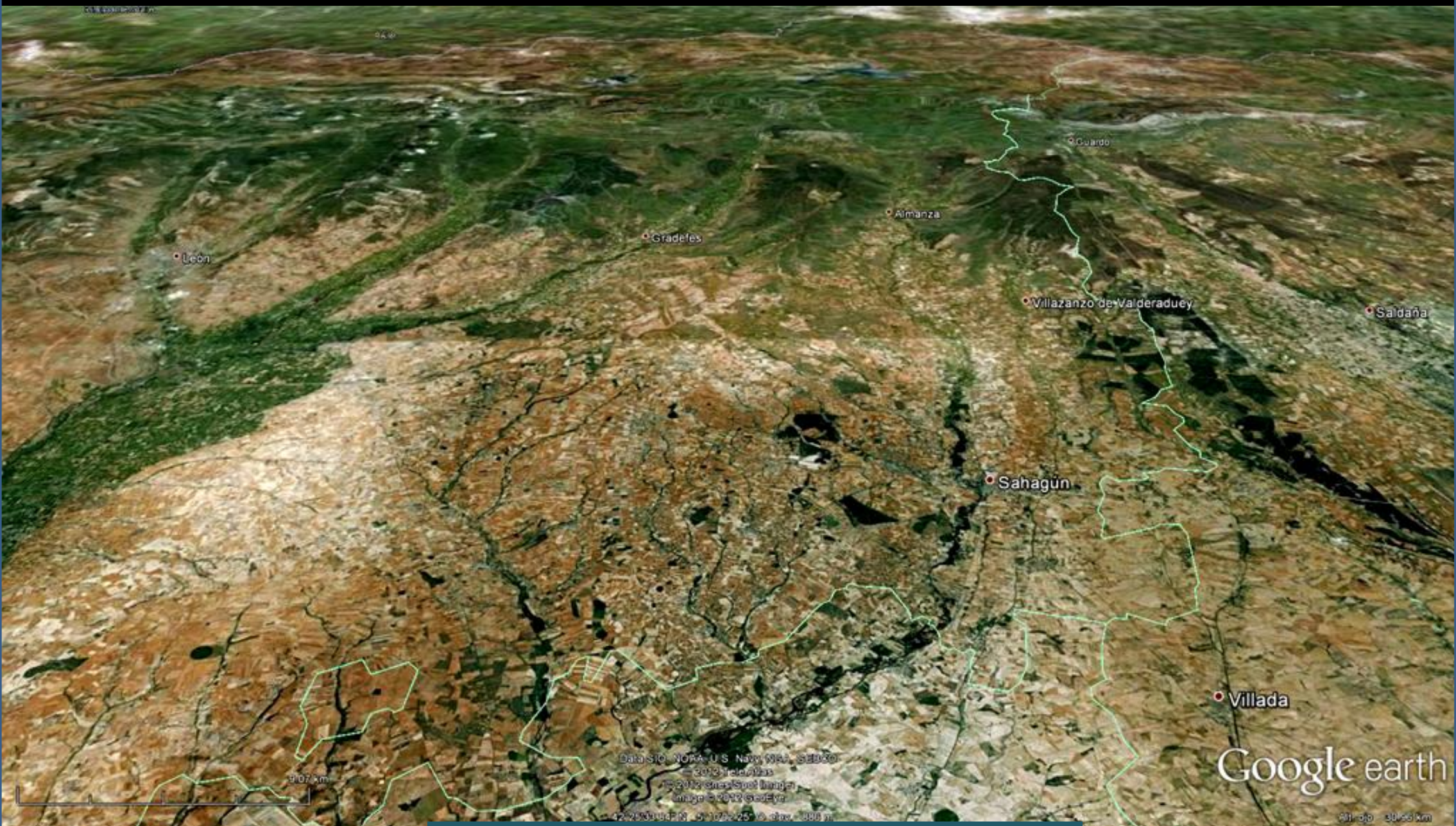


• Cea

• Sahagún

• Gordaliza del Pino

• Ledicia



Perspectiva desde el SE- con relieve realzado- de La Provincia de León. Parámetros.



En terrenos del Aragoniense, Terciario, al NW de Santa María del Monte de Cea. León. NW Hoja de Sahagún. (por Llanaday –Google)



En el Río Cea en Sahelices, León. N Hoja de Sahagún. (por daniserna/fermogonz-google)





Puente de Cea, León. NW Hoja de Sahagún. (por gargared-google)



Río Cea a su paso por el SW de la población. NW
Hoja de Sahagún. (por LGMLeo23-Google)



Por los páramos de León, En terrenos de terrazas del Pleistoceno, Cuaternario.
S de Calzadilla de Los Hermanillos, León. (por naroherreros-google)



Laguna de Bercianos, León, helada. SW Hoja de Sahagún. (por Angel G Moral-Google)



En las terrazas del Pleistoceno, al E de Sahagún, S Hoja. (por laura&paula-google)



En las terrazas, Pleistoceno, Cuaternario, al NW de Cea, S de Bustillos de Cea. León. (por pedrocanor-google)



(por Juanjetè-Google)

También en el Este de León se pone el día. Vamos acabando este archivo 5 en Teja.



Hemos visto montañas y páramos. Curioso día.

En el SW de Vega de Infanzones, León. (por Cembraniyo-Google)



En Tuñenzo de Los Caballeros, León. (por LirbaC-Google)

Quando menos te lo esperas.. Lo que pueden las piedras..



Murias de Rechivaldo (por karpanta-google)

Y cuando las etiquetas las mandamos a ..se va la tarde y este archivo. A quien no sepa ver.



Si, vale, nos vamos al archivo 6