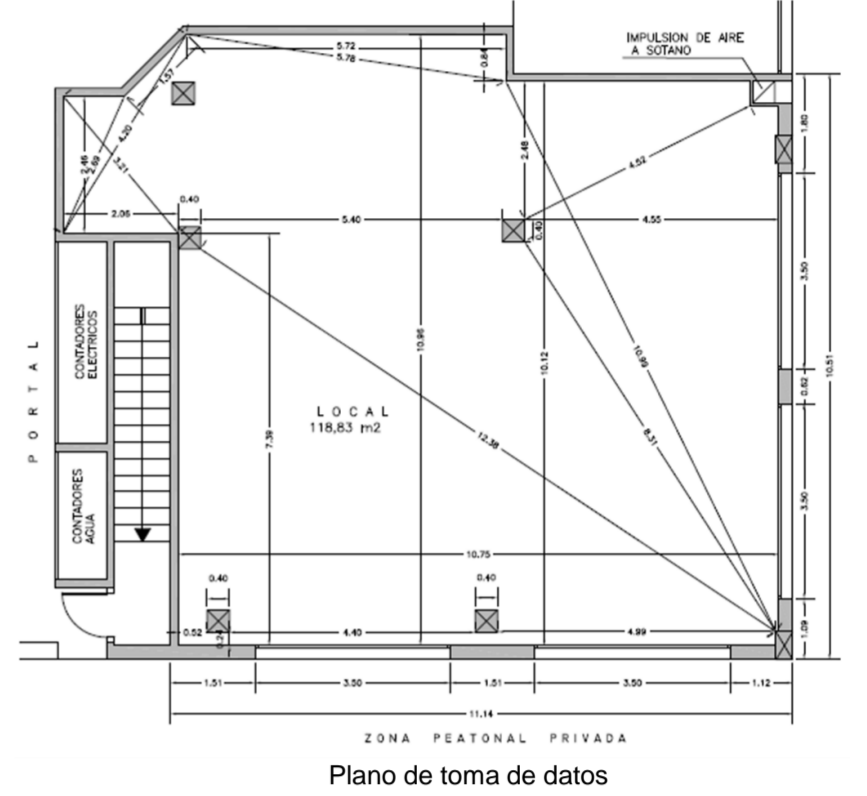


PROYECTO DE ACTIVIDAD PARA HABILITACIÓN DE LOCAL COMERCIAL DESTINADO A CAFETERÍA MEDIANTE DECLARACIÓN RESPONSABLE.

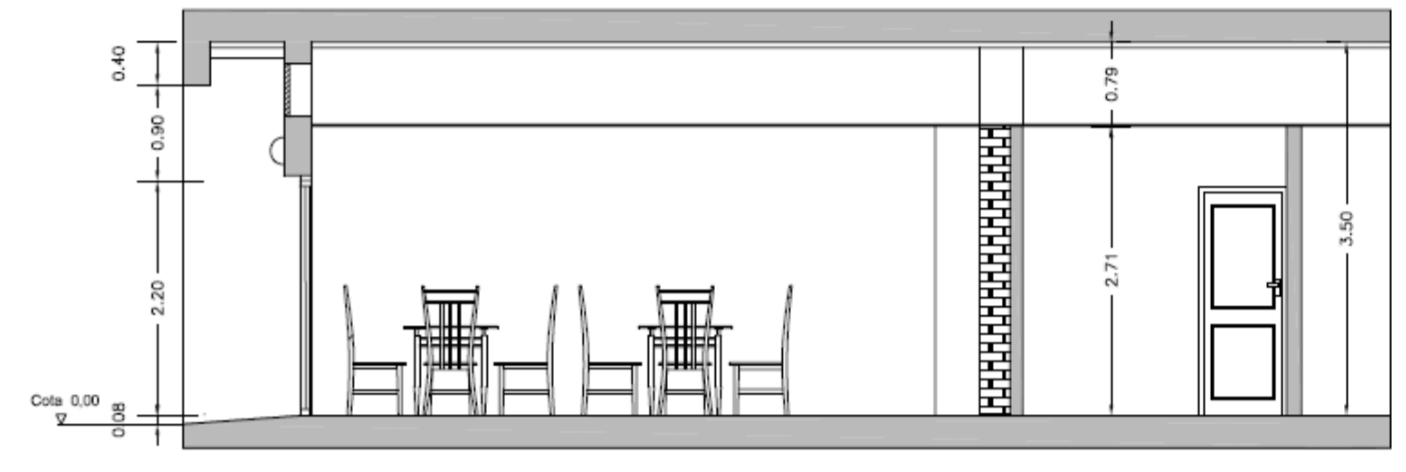
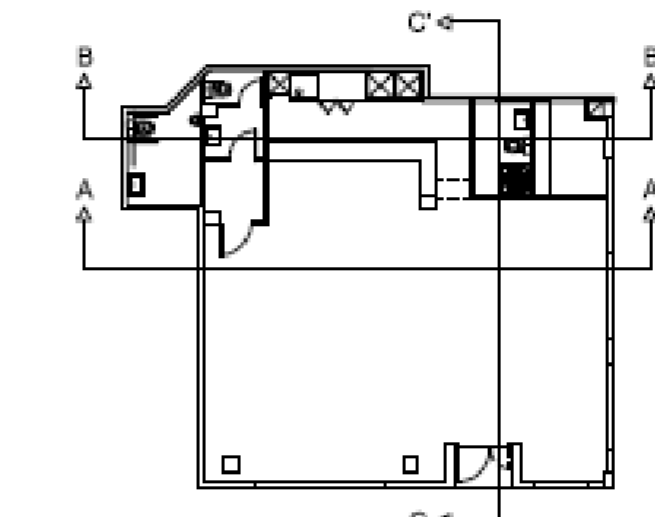
ESTADO ACTUAL



El local tiene una superficie construida de 126 m², está ubicado en la planta baja de un edificio plurifamiliar de 4 alturas en la calle Isla de Amboto, 13 en la localidad de Puerto de Sagunto. Con este Proyecto de Actividad se pretende la apertura de una Cafetería sin ambientación musical, que constará de una zona de público sentado, zona de público de pie, zona de barra, aseo de caballeros y adaptado, aseo de mujeres, aseo de empleados y almacén. Todo ello queda grafiado y justificado en el Proyecto de acuerdo a la Normativa vigente de aplicación y será gestionado mediante Declaración Responsable.



ESTADO FINAL



ZONA	SUPERFICIE UTIL(m ²)
Zona público sentado	68,5
Zona público de pie	15,34
Zona Barra	13,4
Aseo mujeres	3,71
Aseo caballeros y minusválidos	5,21
Vestíbulo	2,46
Aseo empleados	3,77
Almacén	4,44
TOTAL	116,83

