

ANEXO II.

En el presente anexo se encuentra el mapa final de la red completa de senderos, y fraccionado éste mismo por secciones.

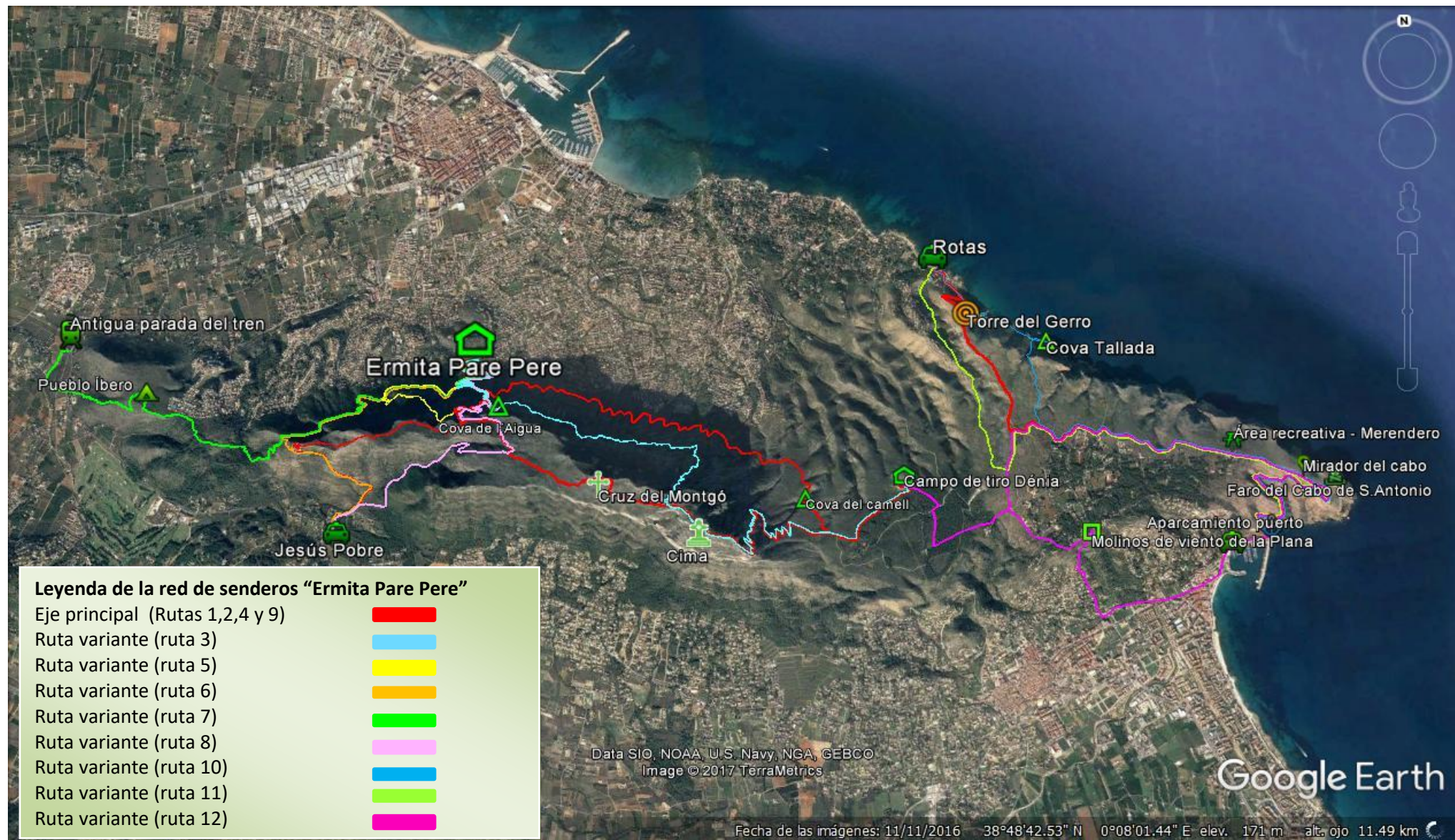


Ilustración 1: Mapa final de la red de senderos.

Red de senderos por secciones:

Sección 1. Zona Este del Parque Natural. Planicie desde el campo de tiro hasta el extremo del Cabo de San Antonio.



Ilustración 2: Sección Este de la red de senderos "Ermita Pare Pere". (Fuente: Google Earth)

Sección 2. Parte central del macizo con ejes principales y accesos por los dos grandes barrancos (Barranc de l'Hedra (rosa) y Barranc de l'Emboixar(azul))

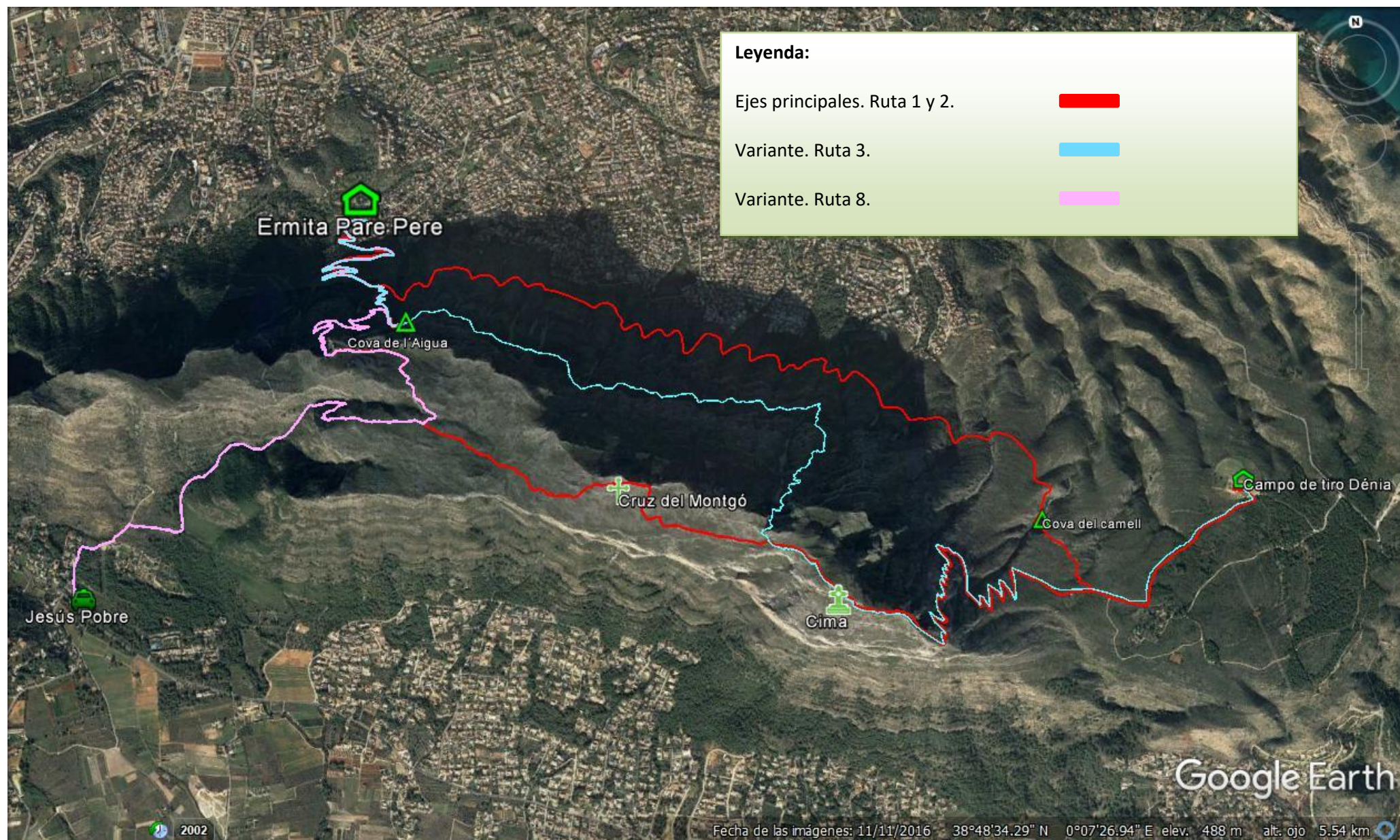


Ilustración 3: Sección central de la red de senderos "Ermita Pare Pere". (Fuente: Google Earth)

Sección 3. Parte occidental de la red de senderos; un eje principal y variantes a cotas bajas.

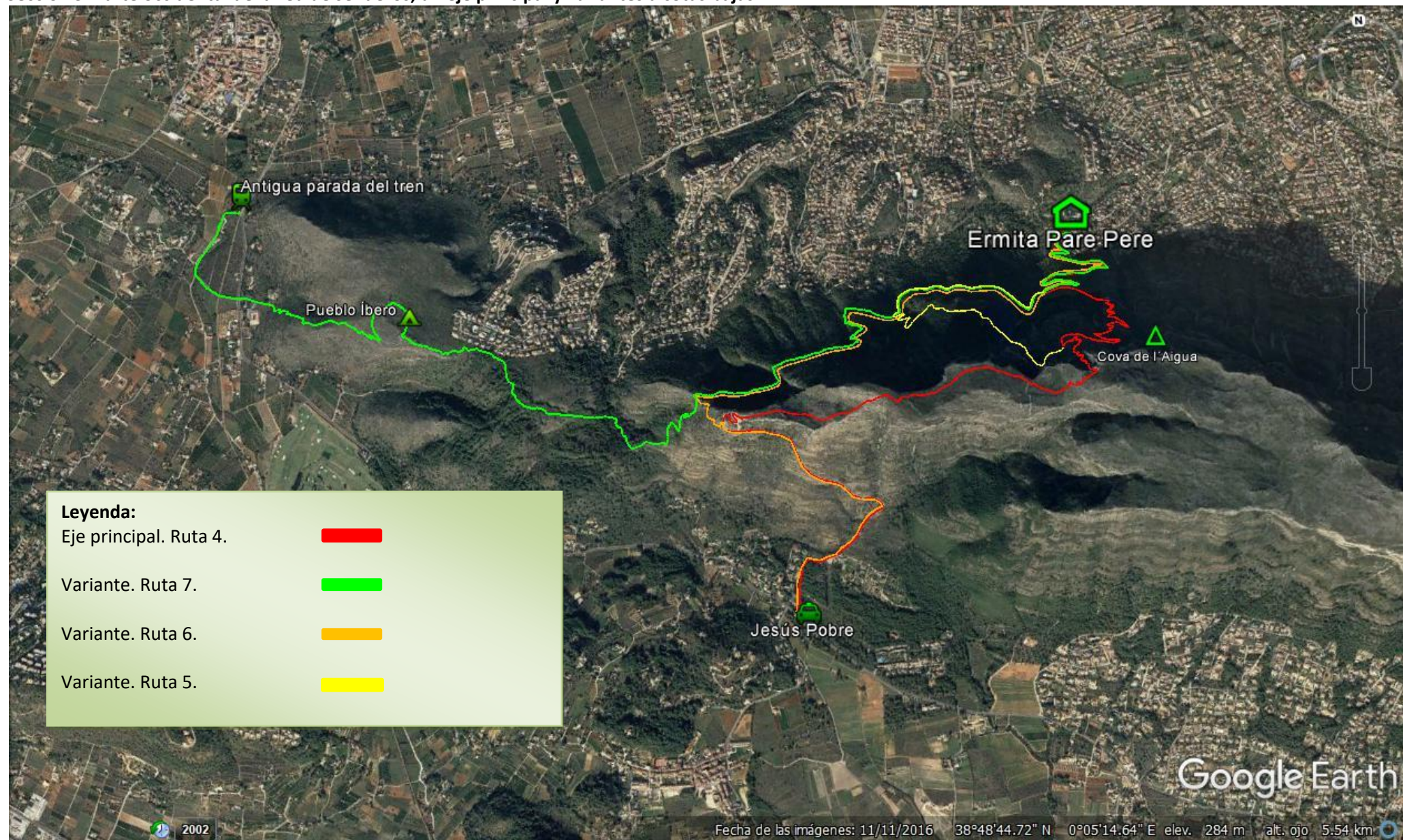


Ilustración 4: Sección oeste de la red de senderos "Ermita Pare Pere". (Fuente: Google Earth)



Ilustración 5. Ladera sur del Montgó. (Fuente: Google)



Ilustración 6. Ladera norte del Montgó. (Fuente Google)