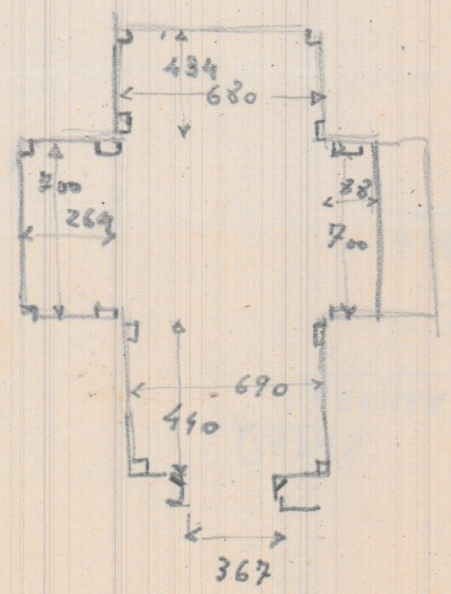


Madera

- Columnas adomadas
- 2 de 80 adomadas
- 1 " 1'30 " y blaya
- 2 " 1'00 " y "
- 2 " 2'46 " y "
- 2 " 2'46 " y "
- 3 " 1'20 " y "
- Capiteles-
- 2 de 36
- Molduras-
- 2 quetas
- 2 molduras
- 2 pines



- Fustes-
- 10 de 2'00 "
- 1 " 2'00 media
- 23 " 2'00 "
- Bases-
- 4 columnas de 19
- 3 medias 19
- Capiteles-
- 3 columnas de 29
- 3 medias de 29
- Borneros-
- 8 columnas de 80
- 3 medias de 80
- Alfileres-
- de tipo
- 12'00 "
- 12'65 "