

LA SENSORIALIDAD EN EL ENTORNO DEL BAÑO

APLICACIÓN DE LA METODOLOGÍA DEL DISEÑO SENSORIAL AL MOBILIARIO DE BAÑO

Autor Pablo Lardón Amat
Director José Luís Higón Calvet
Colaborador Butō Bath

Master en Ingeniería del Diseño



JUSTIFICACIÓN

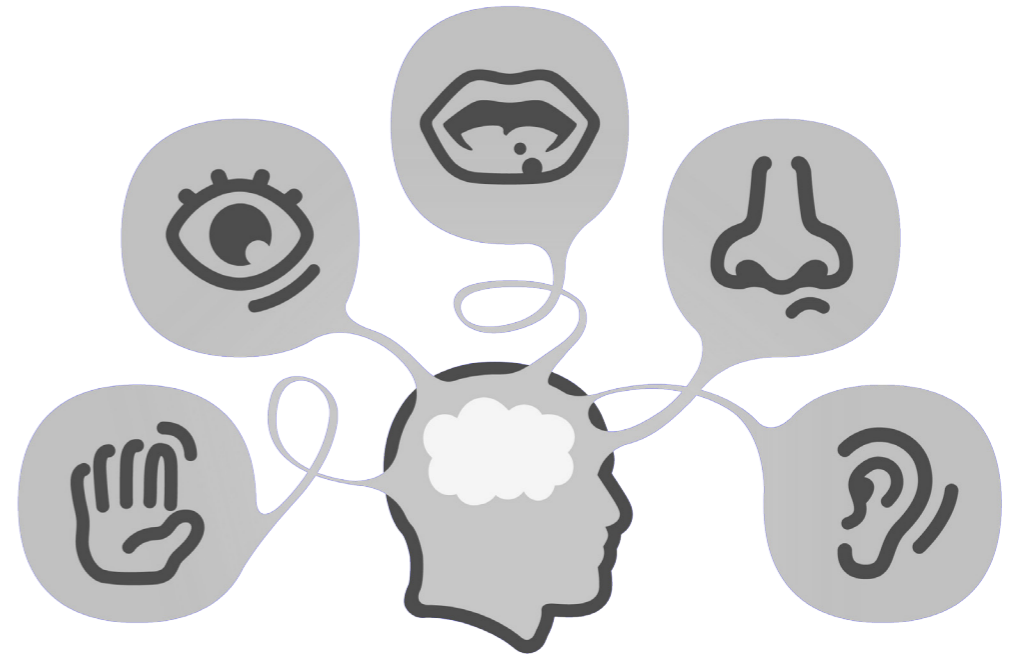
LA SENSORIALIDAD ES LA BASE DE
LA CONCIENCIA Y EL DESARROLLO
MENTAL



AMBIENTES DONDE LA
EXPERIENCIA SENSORIAL SEA RICA

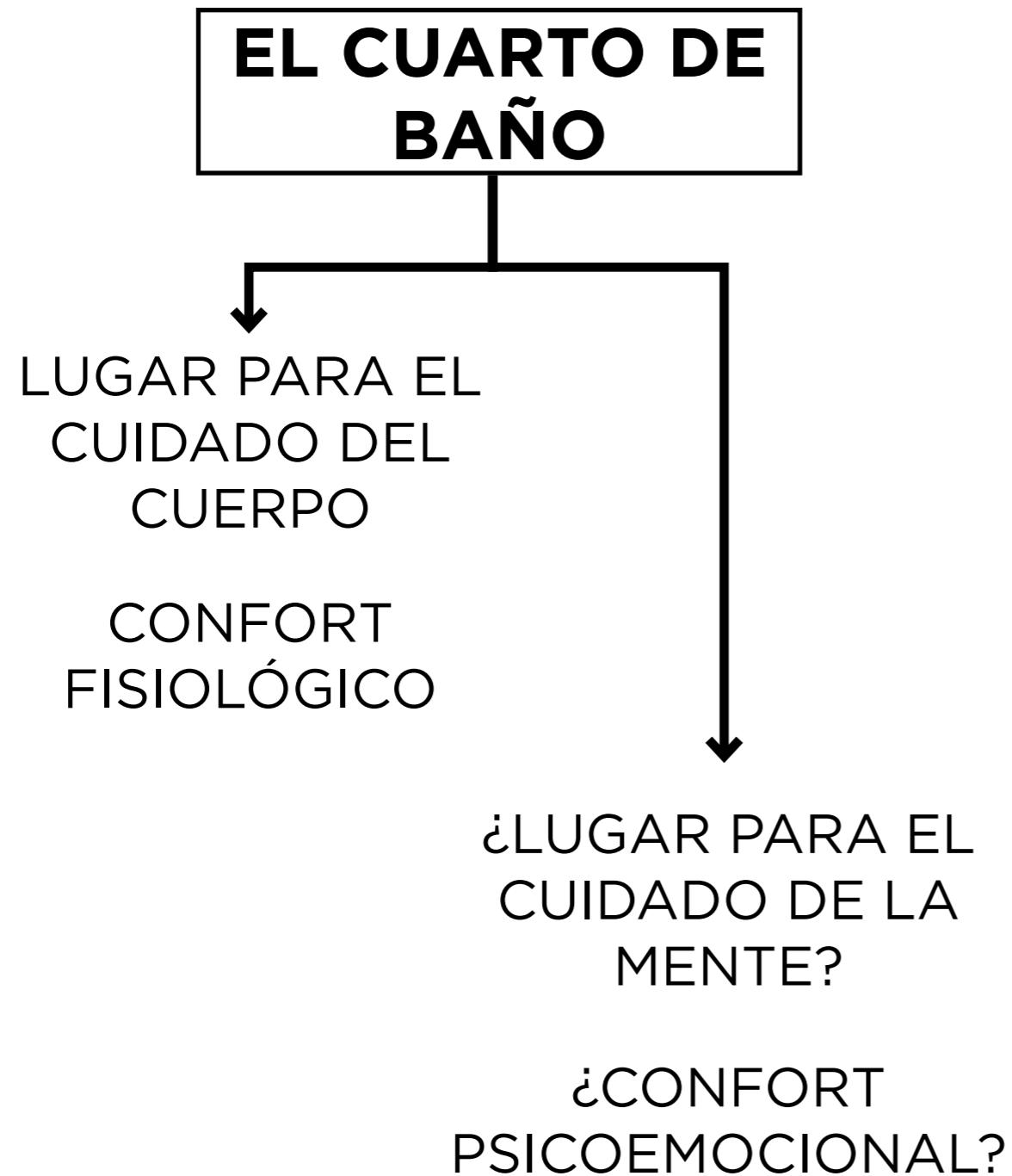


AMBIENTES INTEGRADOS POR
PRODUCTOS

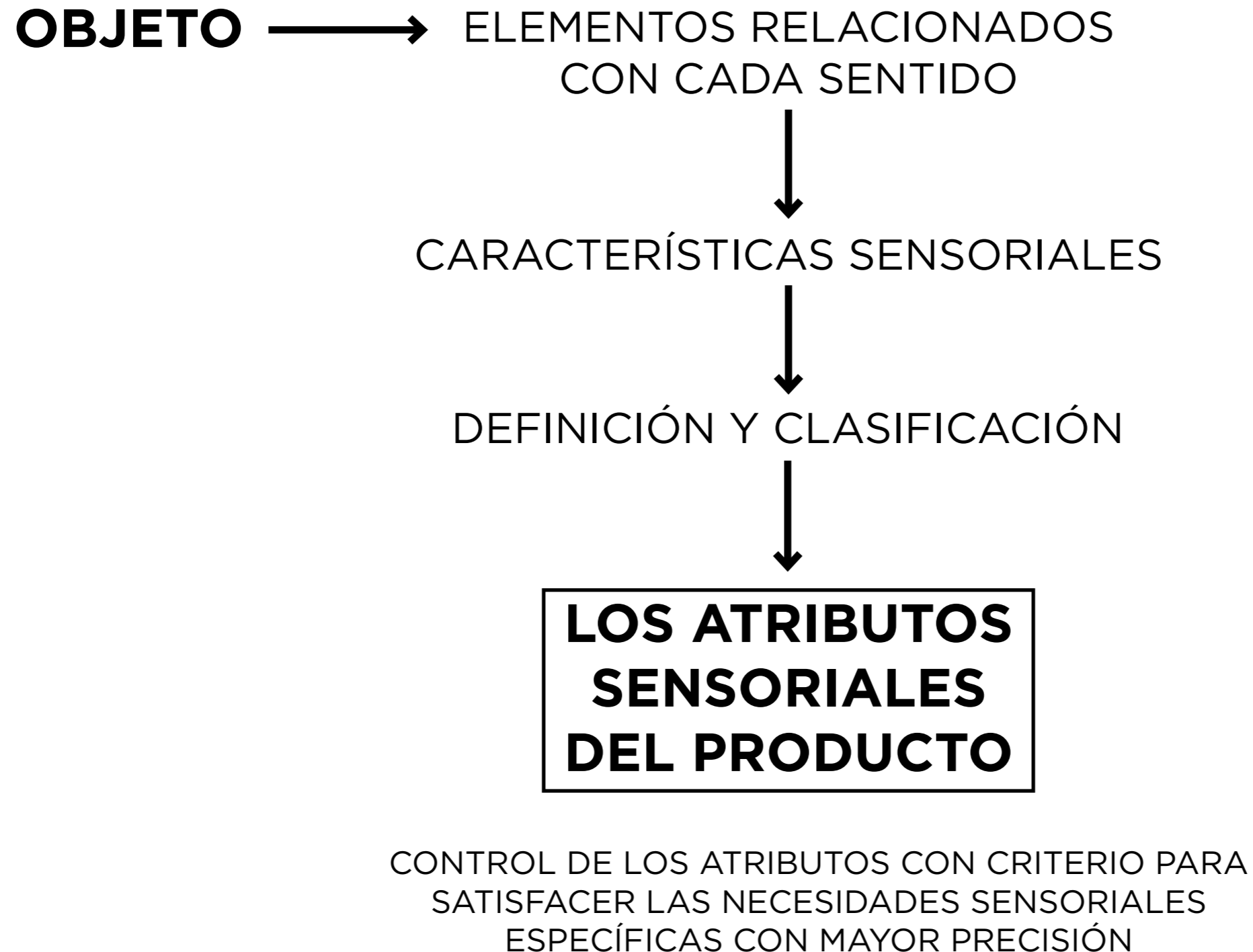


DISEÑO SENSORIAL

JUSTIFICACIÓN



DISEÑO SENSORIAL



DISEÑO SENSORIAL



DISEÑO SENSORIAL

MODELOS-GUÍA

GRUPOS HUMANOS CON DIFERENTES CARACTERÍSTICAS Y NECESIDADES SENSORIALES

FACTORES INTERNOS

EDAD

INFANCIA/ADOLESCENCIA/
EDAD ADULTA/TERCERA EDAD

SEXO

HOMBRE/MUJER

PERSONALIDAD

INTROVERSIÓN/EXTROVERSIÓN

FACTORES EXTERNOS

CULTURA, RELIGIÓN, FAMILIA Y AMIGOS,
ECONOMÍA, ETC.

CULTURA EN EL BAÑO

EL ENTORNO DEL BAÑO

HISTORIA



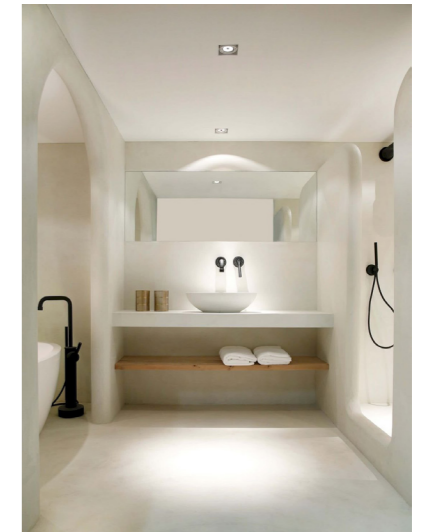
40s-50s



60s-70s



80s-90s



ACTUALIDAD

CULTURA



ÁRABE



ORIENTAL



OCCIDENTAL

EL ENTORNO DEL BAÑO

TENDENCIAS

1 EXCESIVO AISLAMIENTO DEL RESTO DEL HOGAR

DISOCIACIÓN CON UN LUGAR DONDE PERMANECER MÁS TIEMPO

APERTURA DEL BAÑO HACIA EL RESTO DE LA VIVIENDA

- FUSIÓN ENTRE BAÑO Y DORMITORIO
- INCLUSIÓN DE ELEMENTOS DE OTRAS ESTANCIAS

2 BIENESTAR CENTRADO EN EL INDIVIDUO EN TODOS LOS ASPECTOS

CONFORT TANTO FISIOLÓGICO COMO PSICOEMOCIONAL

- USO DE MATERIALES NATURALES



REQUISITOS DE DISEÑO



BU T Ò

SINGULAR BATHROOMS

MOBILIARIO DE BAÑO DE ALTA GAMA

PÚBLICO OBJETIVO: ALTO PODER ADQUISITIVO

CULTURA OCCIDENTAL

SELECCIÓN DE PERFILES DE USUARIO

GRUPOS HUMANOS

USUARIO	SEXO	EDAD	PERSONALIDAD	CULTURA	NIVEL ECONÓMICO
1	FEMENINO	ADULTA	EXTROVERTIDA	OCCIDENTAL	ALTO
2	MASCULINO	TERCERA EDAD	INTROVERTIDA	OCCIDENTAL	ALTO

REQUISITOS DE DISEÑO

MODELOS-GUÍA

PERFIL USUARIO 1

- ALTA SENSIBILIDAD.
- BUSQUEDA DEL PLACER ESTÉTICO.
- PREFERENCIA POR LOS ESTÍMULOS FUERTES, NUEVOS, VARIADOS Y COMPLEJOS.
- **Formas:** Dimensiones pequeñas, asimetría, dinamismo, formas redondeadas, irregularidad, movimiento, angulosidad y proporción.
- **Colores:** Baja saturación y alta luminosidad. Colores estimulantes. Brillantez.
- **Gráficos:** Líneas curvas. Ritmos ornamentales heterogéneos.
- **Texturas:** Superficies lisas y deslizantes. Consistencia suave y flexible. Texturas finas y ligeras.
- **Temperatura:** Materialidad que exprese calidez.
- **Peso:** Ligereza.
- **Olores:** Que inciten al bienestar.
- **Sonidos:** Rechazo de ruido

PERFIL USUARIO 2

- BUSQUEDA DE TRANQUILIDAD.
- RECHAZO DE ESTÍMULOS FUERTES.
- DIFICULTADES DE PERCEPCIÓN.
- ANTEPONE LA FUNCIONALIDAD.
- **Formas:** Dimensiones grandes, simetría, estática, formas geométricas, verticalidad, concetricidad y modularidad.
- **Colores:** Alta saturación y baja luminosidad. Altos contrastes. Colores sedantes y retrocedentes.
- **Gráficos:** Líneas quebradas y regulares. Geometría. Ritmos ornamentales homogéneos.
- **Texturas:** Texturas homogéneas. Rugosidad. Texturas que permitan agarre y estabilidad.
- **Temperatura:** Calidez.
- **Peso:** Pesantez.
- **Olores:** Que inciten a la relajación.
- **Sonidos:** Rechazo de ruido

DISEÑO DE PRODUCTO

NUEVAS NECESIDADES EN EL ENTORNO DEL BAÑO

APERTURA DEL BAÑO AL
RESTO DE LA VIVIENDA



INTIMIDAD

BIENESTAR
PSICOEMOCIONAL



**EXPERIENCIA SENSORIAL A
TRAVÉS DEL PRODUCTO**

PRODUCTO → **BIOMBO** → ATRIBUTOS SENSORIALES
MAYORMENTE VISUALES

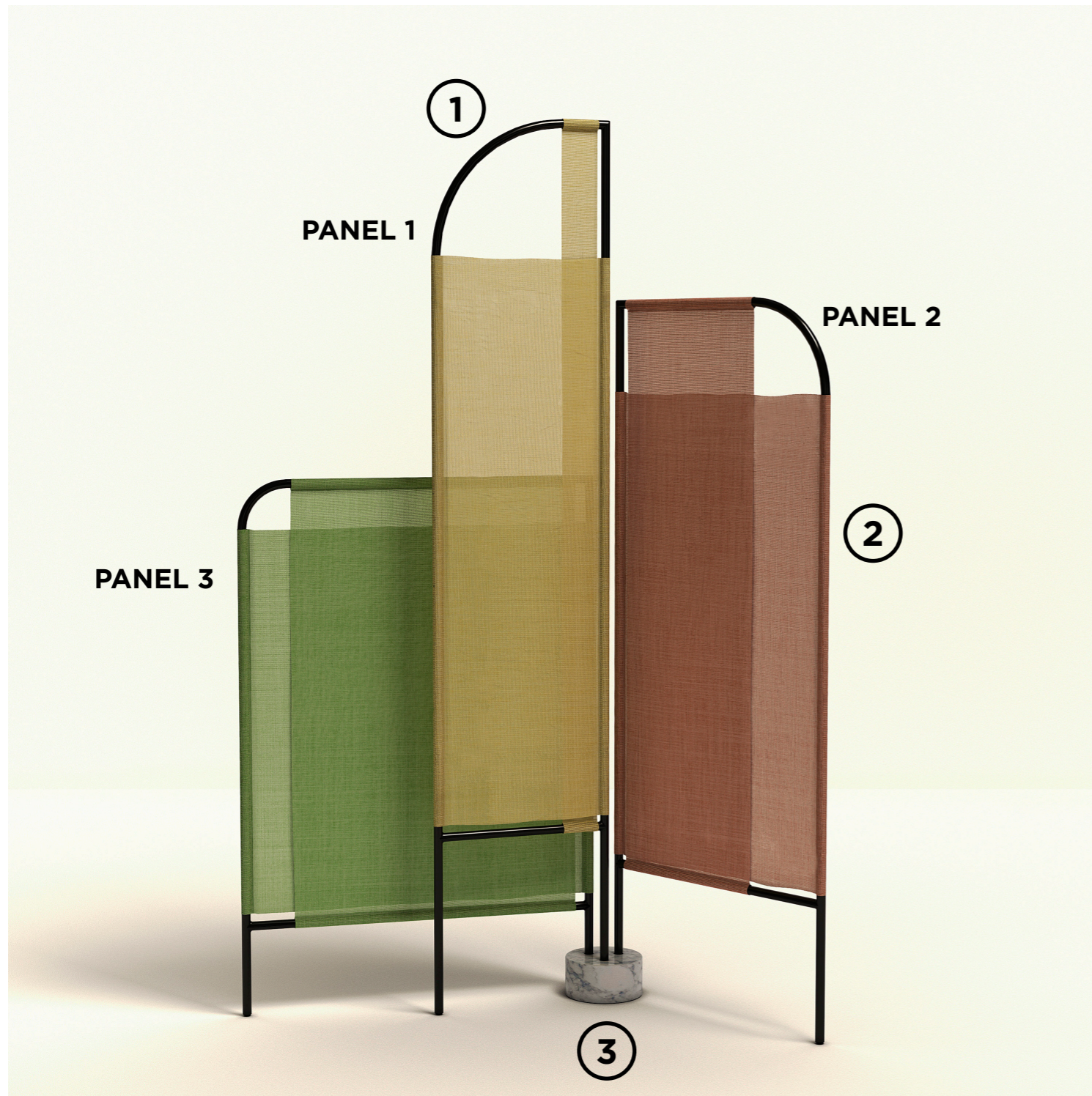
INTERACCIÓN CON
EL USUARIO → **CONFIGURABILIDAD** → ATRIBUTOS DE
OTROS SISTEMAS
SENSORIALES

DISEÑO DE PRODUCTO

REFERENTES DE DISEÑO



DISEÑO DE PRODUCTO



- ① ESTRUCTURAS DE TUBO DE ALUMINIO NEGRO
 - Diámetro permite agarre y movilidad.
- ② TEJIDOS SEMITRANSSPARENTES TENSADOS SOBRE LAS ESTRUCTURAS
 - Superposición de tejidos.
 - Planos con diferente nivel de transparencia y saturación.
 - Preserva la iluminación.
- ③ BASE CILINDRICA DE MÁRMOL CON TRES PERFORACIONES
 - Posibilidad de pivotar los paneles en torno a la base.

CONFIGURABILIDAD
ADAPTACIÓN
TRANSPORTABILIDAD
LIMPIEZA
ALMACENAJE

DISEÑO DE PRODUCTO



FORMA

Asimetría > Dinamismo

Geometría > Regularidad

Curvas > Excitación

Concentricidad > Comunica giro

Verticalidad > Estética dominante

Redondez > Armonía y sensualidad

PESO

Transparencia > Ligereza y amplitud

Base > Pesantez

Diámetro tubo > Ligereza y movilidad

TEMPERATURA

Textil > Calidez y transpirabilidad

TEXTURA

Textil > Rugosidad, suavidad y flexibilidad

Estructura > Lisura y dureza

OLOR

Textil > Transpirabilidad evita mal olor

DISEÑO DE PRODUCTO



COLOR

Dos combinaciones > Preferencias sensoriales. Personalización

Cambios de saturación > Riqueza estética

Mezcla de colores > Mayor dinamismo. Impacto visual

Contraste lineal estructura > Pureza formal. Fácil percepción

TRANSPARENCIA

Efectos visuales > Riqueza estética. Refuerza concepto de movilidad

SONIDO

Uso de conteras en las patas y superficie de fieltro en la base

BASE DE MÁRMOL

Perforaciones en triángulo equilátero > Favorece la libertad de giro

Color blanco > Connotaciones de pureza y limpieza

Material > Sugiere elegancia

Vetas > Acentúan forma. Dinamismo cromático

Textura lisa > Juego de brillos



- **SATISFACE NECESIDAD DE PRIVACIDAD**
- **POLIVALENCIA Y ADAPTACIÓN**
- **PROTAGONISMO ESTÉTICO**



- ELEMENTO CENTRAL EN EL ENTORNO
- CAPACIDAD PARA DELIMITAR TRES ZONAS
- OFRECE RECURSOS FUNCIONALES



CONCLUSIONES

- LA ESTIMULACIÓN POLISENSORIAL FAVORECE EL BIENESTAR PSICOEMOCIONAL Y EL DESARROLLO MENTAL.
- EL CUARTO DE BAÑO ES UN ESPACIO IDÓNEO PARA LA ESTIMULACIÓN POLISENSORIAL.
- DETECTADAS NUEVAS NECESIDADES INSATISFECHAS EN EL ESPACIO DE BAÑO: NECESIDAD DE BIENESTAR PSICOEMOCIONAL Y NECESIDAD DE INTIMIDAD.
- GRACIAS A LA METODOLOGÍA DEL DISEÑO SENSORIAL ES POSIBLE SATISFACER LAS NECESIDADES SENSORIALES DEL USUARIO A TRAVÉS DEL PRODUCTO.
- EL DISEÑO DE PRODUCTOS CON ATRIBUTOS POLISENSORIALES HACE POSIBLE SU EXTENSIÓN A GRUPOS DE USUARIOS CON CAPACIDADES SENSORIALES LIMITADAS.
- EVALUACIÓN Y VALIDACIÓN DE LA METODOLOGÍA DEL DISEÑO SENSORIAL MEDIANTE EL DISEÑO DE UN PRODUCTO: UN BIOMBO CONFIGURABLE.



GRACIAS