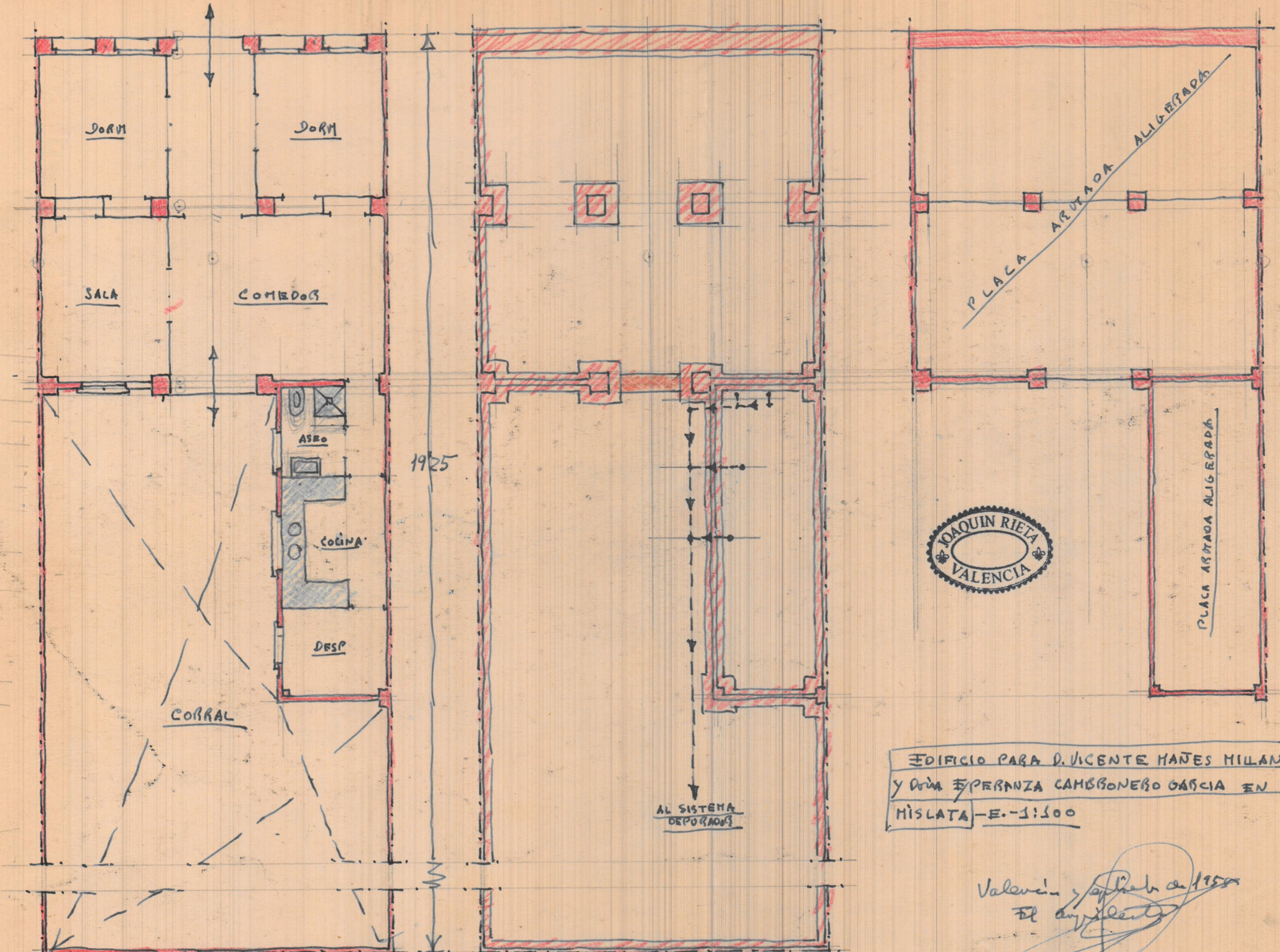


PLANTA DE DISPOSICION

PLANTA DE CIMIENTOS Y DESAGUES

PLANTA DE CUBIERTAS



EDIFICIO PARA D. VICENTE MAÑES MILLAN
 y Dña ESPERANZA CAMBONERO GARCIA EN
 HISLATA - E. - 1:100

Valencia, agosto de 1958
 El arquitecto

¡Ojo! → LA DERRAMA A LA IZQUIERDA y dejar hitos por el enlucado