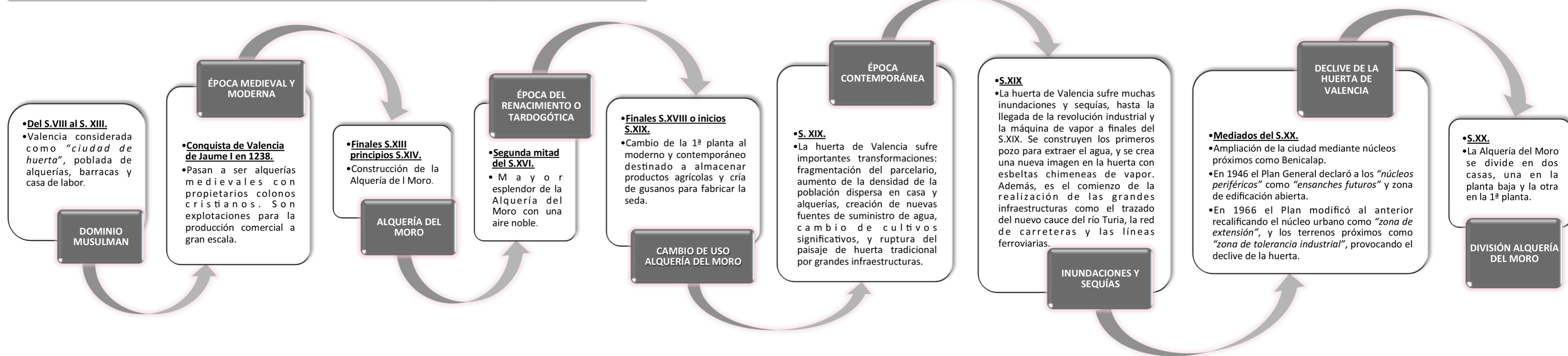
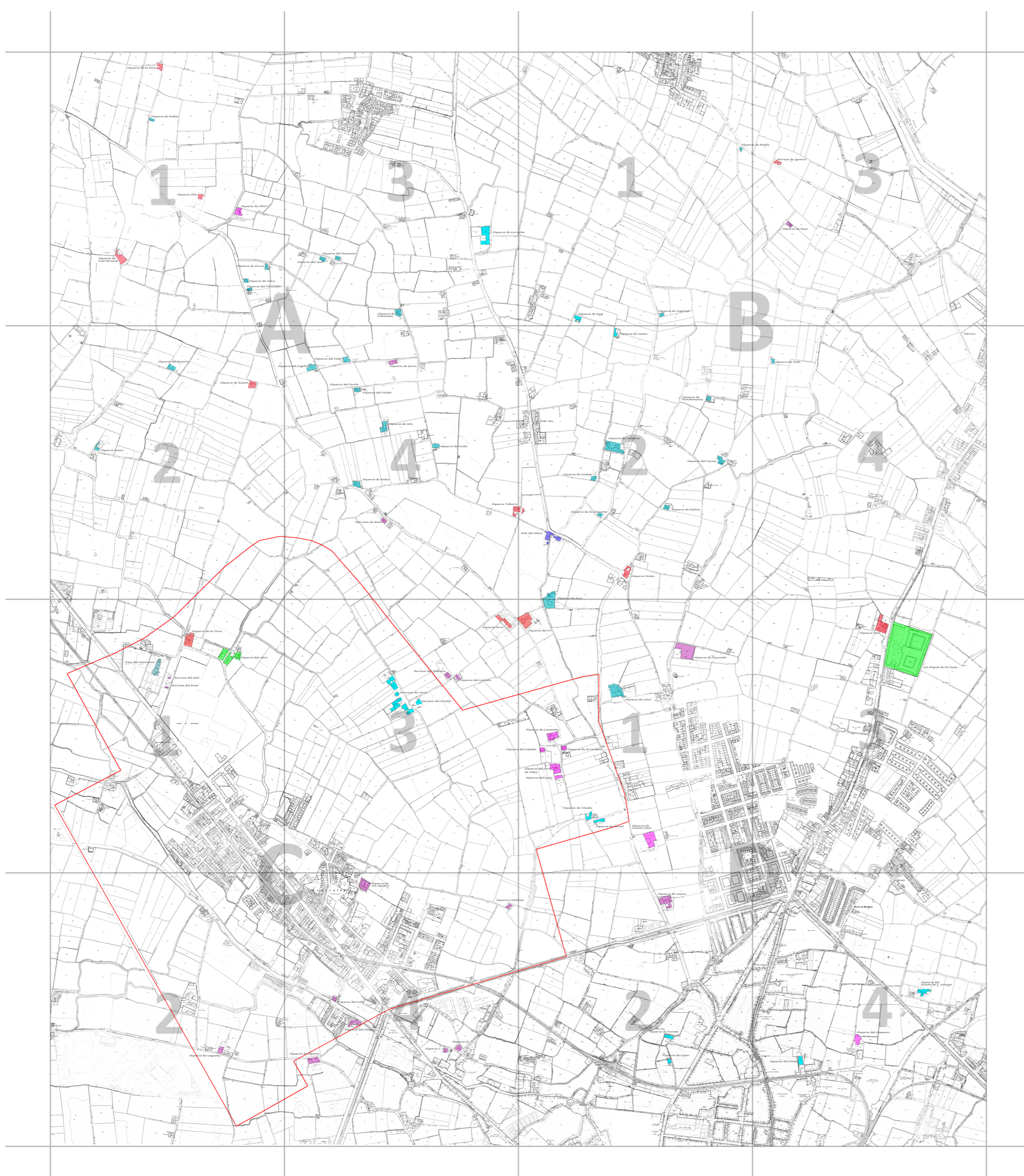


# APLICACIÓN DE LOS SISTEMAS DE INFORMACIÓN GEOGRÁFICA, CAPTURA, ALMACENAMIENTO Y GESTIÓN DE DATOS RELATIVOS A LA ARQUITECTURA TRADICIONAL DE BENICALAP Y SU ENTORNO MÁS INMEDIATO DE L'HORTA NORD

## LÍNEA DE TIEMPO DE LA HUERTA DE VALENCIA Y LA ALQUERÍA DEL MORO



## PLANO DEL TÉRMINO MUNICIPAL DE VALENCIA (1929 - 1944)



### CUADRANTE A

#### CATALOGADAS

- Alquería de Roca y Ermita (1A)
- Alquería Alta (1A)
- Alquería de Pino Hermoso (1A)
- Alquería de Ramón (2A)
- Alquería Tallarós (4A)

#### NO CATALOGADAS

- Alquería de Rafelo (1A)
- Alquería de Ferrús (1A)
- Alquería de Ferris (1A)
- Alquería del Trecador (1A)
- Alquería de Albert (1A)
- Alquería del Rosario (2A)

- Alquería Nueva (2A)
- Alquerías de Carrucha (3A)
- Alquería del Saco (3A)
- Alquería del Macareno (3A)
- Alquería de Cañamises (3A)
- Alquería del Cogollo (4A)
- Alquería de Feljo (4A)
- Alquería de Perolo (4A)
- Alquería de Sota (4A)
- Alquería del Rullo (4A)
- Alquería de Badia (4A)
- Alquería de Garin (1A)
- Barracas de Mena (4A)

### CUADRANTE B

#### CATALOGADAS

- Molí dels Alters (2B)
- Alquería Fondá (2B)
- Casa y Barraca de Martí Biot (3B)
- (Antigua Barraca de Ignacio)

#### NO CATALOGADAS

- Alquería de Molela (1B)
- Alquería de Lagartijo (1B)
- Alquería de Reig (1B)
- Alquería de Camas (2B)
- Alquería de Manchancoces (2B)
- Alquería de Sanderes (2B)
- Alquería de Cachap (2B)

- Alquería del Payaso (2B)
- Alquería de Alabau (2B)
- Barraca de la Llímereta (2B)
- Alquería de Ruix (2B)
- Alquería de Buja (3B)
- Alquería de Rata (4B)

### CUADRANTE C

#### CATALOGADAS

- Alquería del Moro (1C)
- Alquería de la Torre (1C)
- Alquería Nova de Sant Josep (3C)

#### NO CATALOGADAS

- Casa del Americano (1C)
- Barraca del Gall (1C)
- Barraca del Buño (1C)
- Alquería de Caguetes (2C)
- Alquería de Cocolla (3C)
- Barraca del Pollastre (3C)

- Alquería del Carlista (3C)
- Alquería de Carlos (3C)
- Alquería "Camí de les Barraques de Luna" (3C)
- Alquerías de l'Horta (3C)
- Alquería de San Joaquín (4C)
- Alquería de la Cabatina (4C)
- Alquería de Vullis (4C)
- Alquería de Pelegrí (4C)
- Alquería de Cheroni (4C)
- Alquería I (4C)
- Alquería II (4C)

### CUADRANTE D

#### CATALOGADAS

- Alquería del Pi (1D)
- Alquería de Tota (3D)
- San Miguel de los Reyes (3D)

#### NO CATALOGADAS

- Alquería de Falcó (1D)
- Alquería de Pascualet (1D)
- Alquería de Caamafes (1D)
- Alquería del Capellá (1D)
- Alquería del Forn de Llopis (1D)
- Alquería de la Cordeta (1D)
- Alquería de Solache (1D)
- Alquería de Carent (1D)
- Alquería de Vicente Falcó (1D)
- Alquería de Sant (1D)
- Alquería de Laxaro (2D)
- Alquería de Farinós (2D)
- Alquería de Aznar (2D)
- Alquería dels Almenars (4D)
- Alquería del Rincón de S. Lorenzo (4D)
- Alquería del Fondo (4D)

## RESUMEN

El planteamiento de este Trabajo Fin de Grado se origina con el objetivo de recuperar el patrimonio histórico y cultural de l'Horta de Valencia, en concreto de Benicalap y sus alrededores. Para ello, se idea una forma de trabajo que se basa en la investigación histórica de la ciudad, localización de la arquitectura tradicional, catalogación y ubicación en el gvSIG. Para entrar en más detalle, tomaré como ejemplo la Alquería del Moro.

En primer lugar, se realiza una investigación exhaustiva de la historia y la arquitectura rural de la huerta de Valencia. Concretamente me centraré en la huerta Norte de Valencia, Benicalap y la Alquería del Moro, desde el siglo XI hasta el XX.

Tras la investigación, con la ayuda del catálogo de bienes y espacios protegidos, localizo las edificaciones catalogadas que existen. Para localizar las que no están catalogadas, o incluso, las que no existen, me documento de la "Cartografía Histórica de la Ciudad de Valencia", del cual extraigo el "Plano del Término Municipal de Valencia (1929-1944)".

Por último, con toda la información adquirida, elaboro un listado de 80 edificaciones de arquitectura tradicional de la huerta norte (Benicalap y su entorno más inmediato), e inserto toda la información en el programa gvSIG ubicando cada una de ellas en el plano. Me centraré particularmente en la Alquería del Moro, del cual, realizaré un estudio detallado, un reportaje fotográfico y una "Ficha tipo", que se incluirá en el SIG, y servirá como ejemplo de la metodología a seguir con cada una de las arquitecturas.

### Leyenda

#### Edificaciones Catalogadas

- B.I.C.
- B.R.L.

#### Edificaciones No Catalogadas

- Existentes
- No existentes



Ejemplo del proceso de montaje del Plano Término Municipal de Valencia (1929 - 1944)

## FICHA TÉCNICA DE LA ALQUERÍA DEL MORO

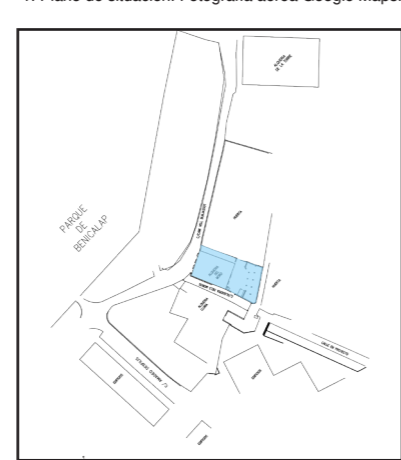
**LOCALIZACIÓN:** Camino Viejo de Burjassot s/n, barrio Benicalap de Valencia  
**DISTRITO/SUELO:** 16/SU  
**REF. CATASTRAL:** 000001300VJ27E0001MY  
**CÓDIGO FICHA:** EPA\_SU\_16\_01  
**NIVEL DE PROTECCIÓN:** BIC  
**VALORES SINGULARES:** ARQ/RIC/ETN/ARB



### 3. LOCALIZACIÓN



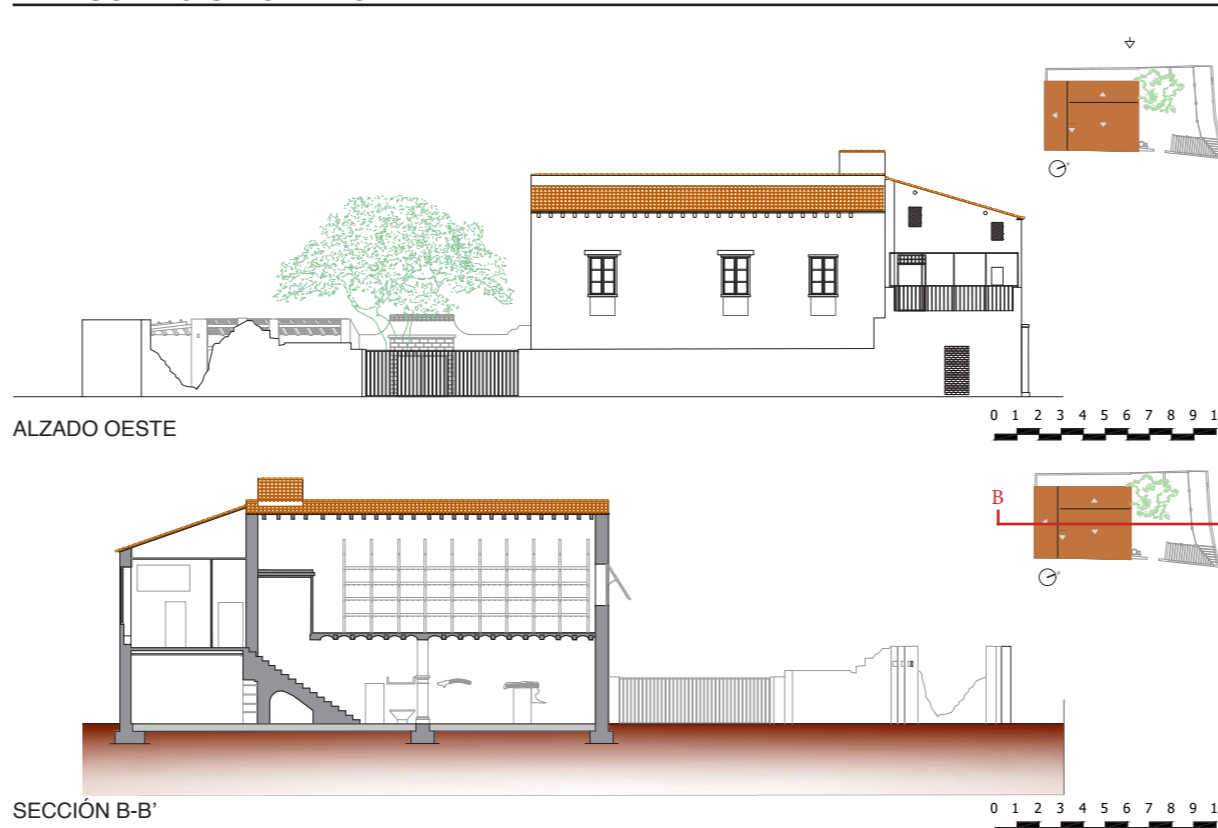
1. Plano de situación. Fotografía aérea Google Maps



2. Plano de situación

**VALORES SINGULARES**  
BIC: Bien de Interés Cultural ETN: Inventario Etnológico  
ARQ: Interés Arquitectónico ARB: Arbolado de Interés  
RSC: Interés Arqueológico

### 4. DESCRIPCIÓN GRÁFICA



### 5. DOCUMENTACIÓN GRÁFICA

#### Fotos en la actualidad

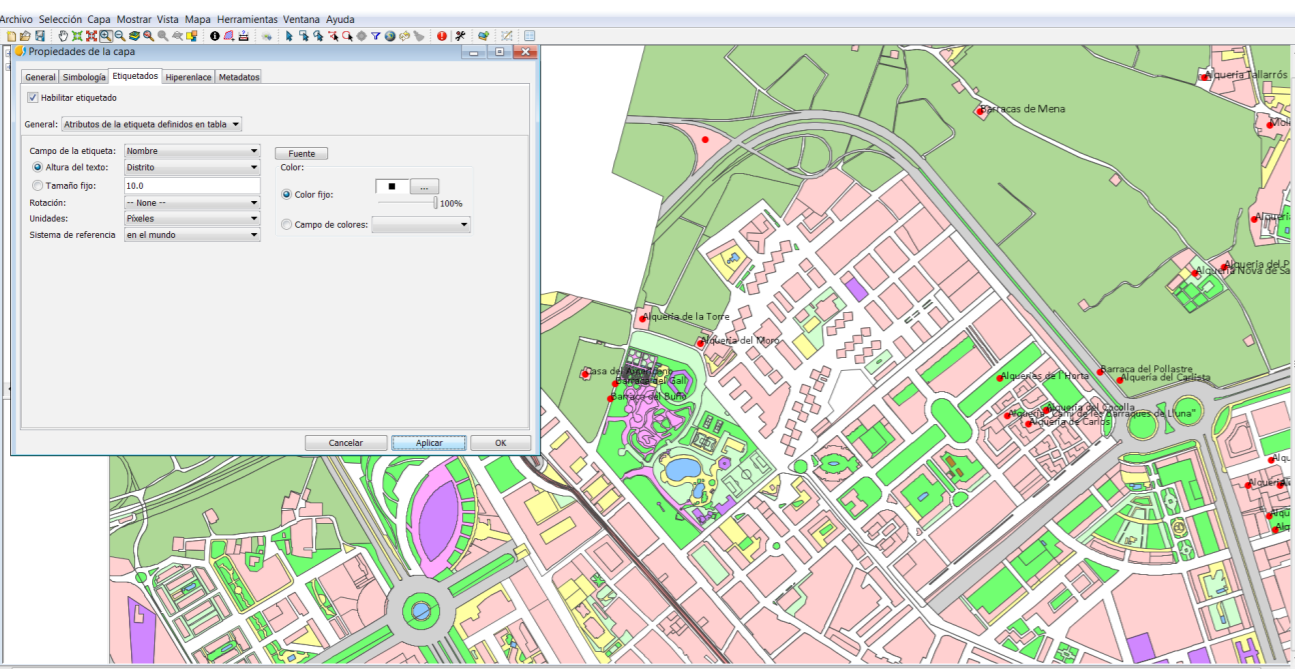


#### Fotos de archivo

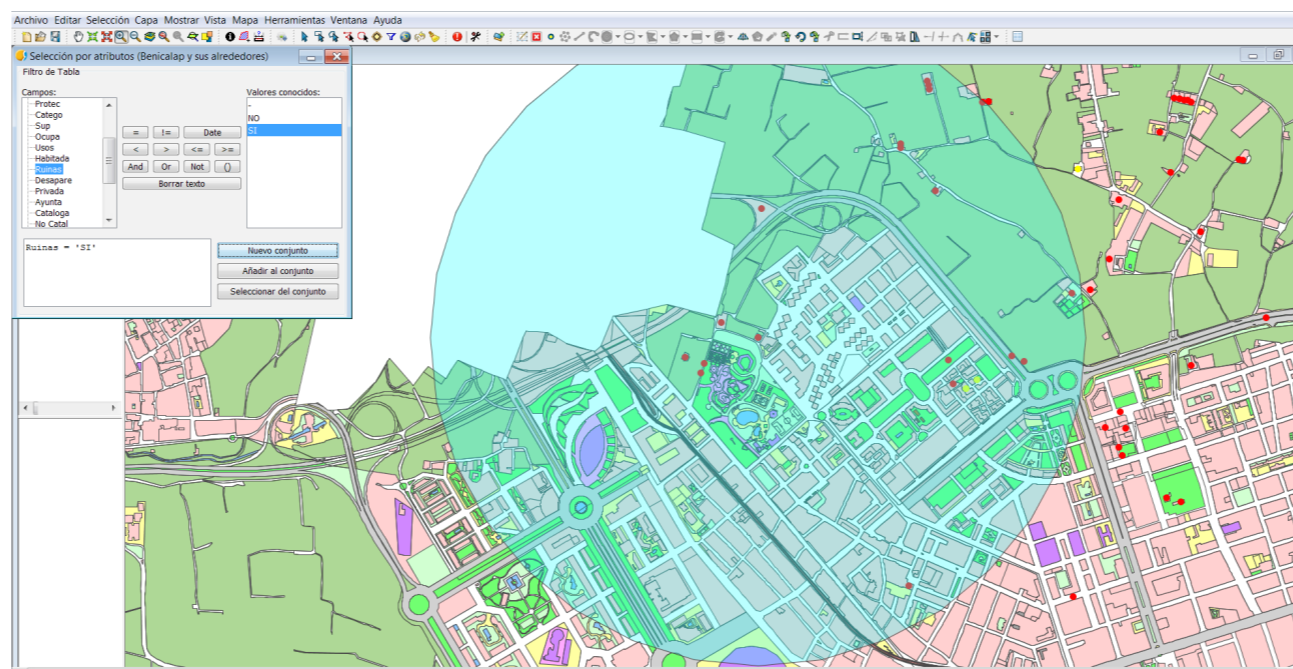


ALQUERÍA DEL MORO

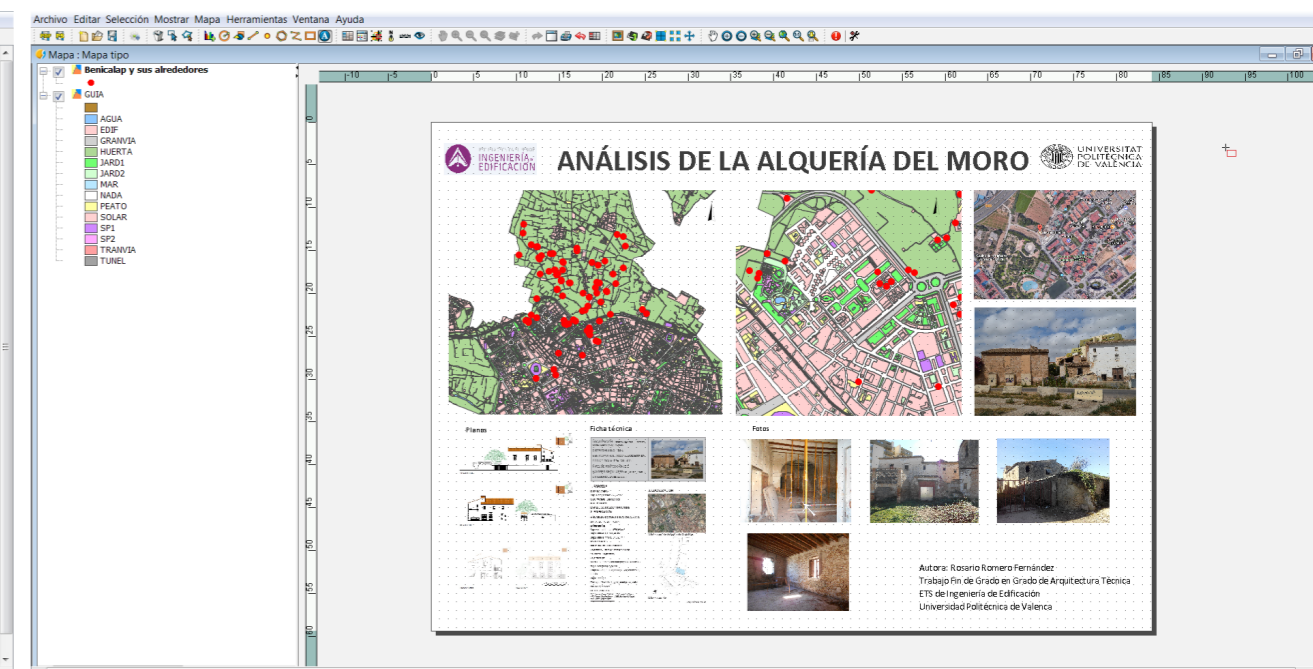
## SISTEMA DE INFORMACIÓN GEOGRÁFICA (SIG)



Colocación de etiquetas a los elementos.



Análisis espacial. Selección de la Alquería del Moro.



Resultado final del plano a imprimir.