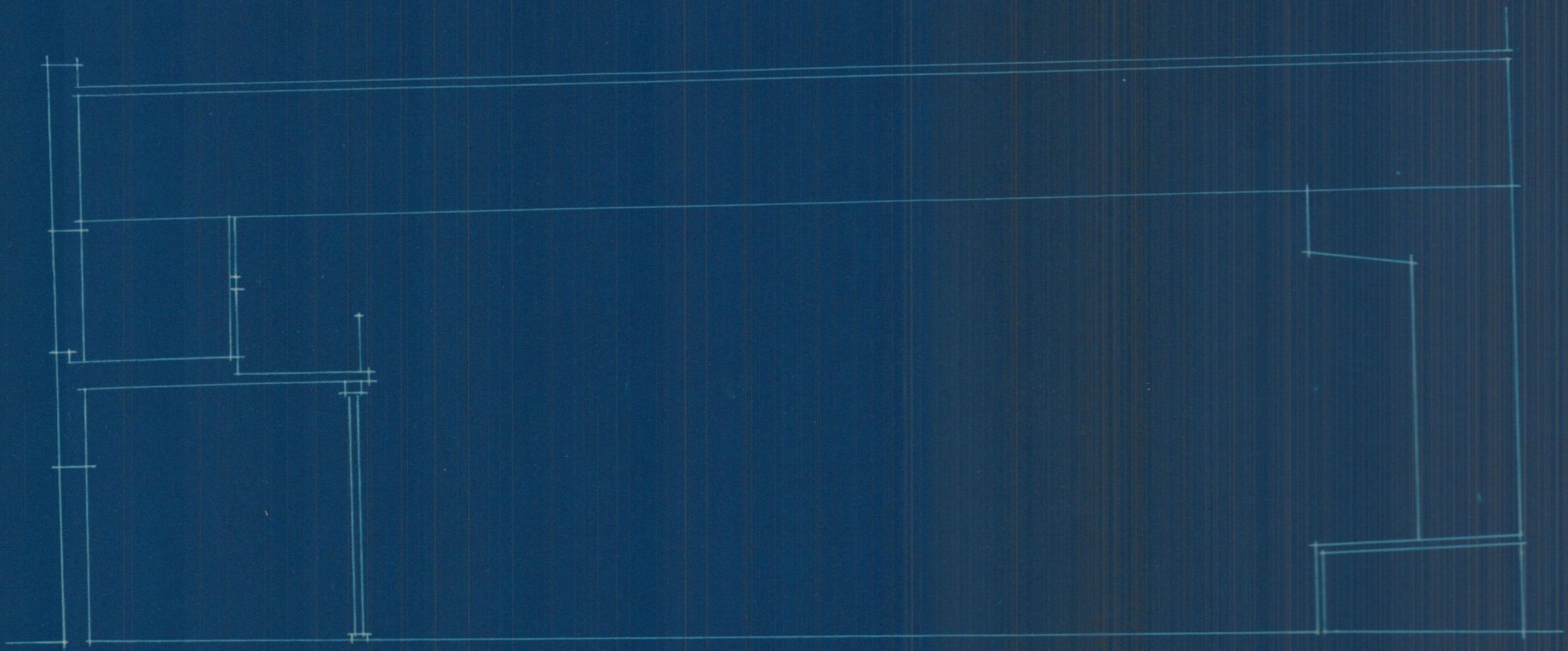
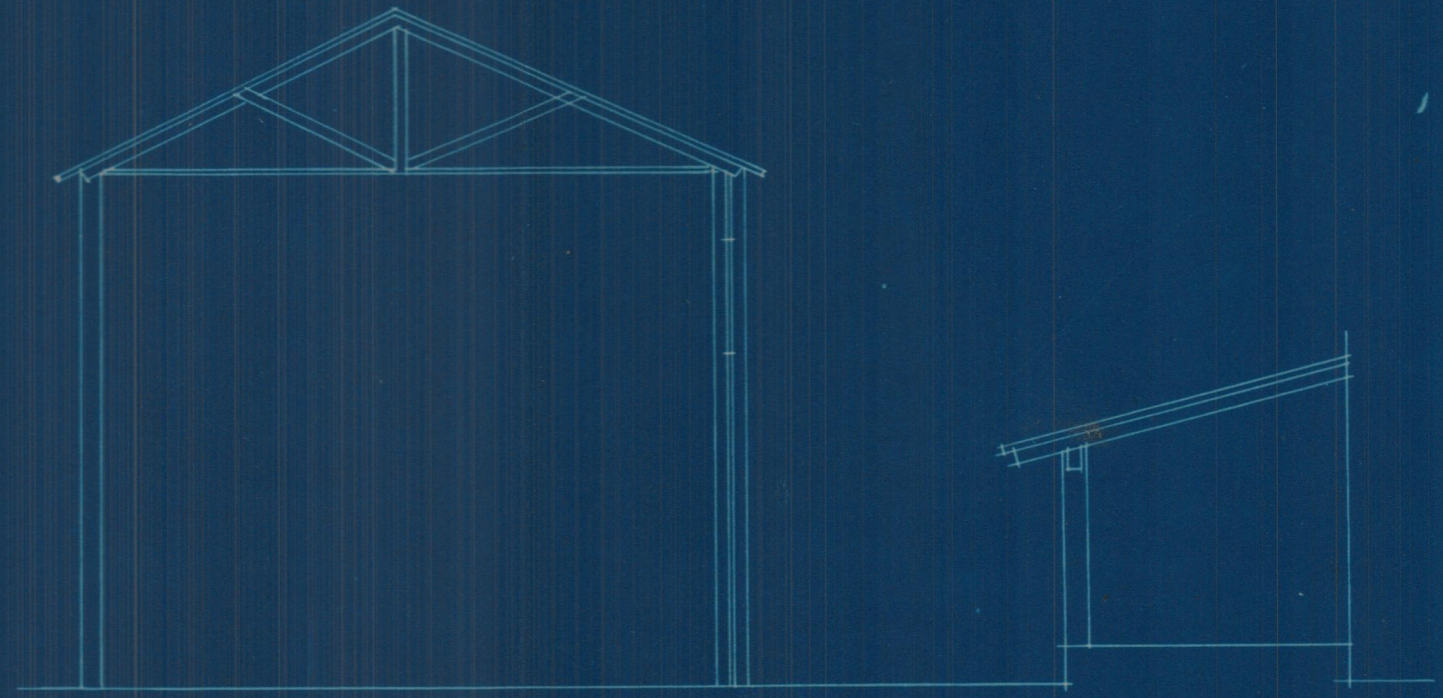


Proyecto de adaptación para Cinematógrafo
del edificio nº 10, de la Plaza de Galán y García Hernández en
— Real de Montroy —



Sección longitudinal

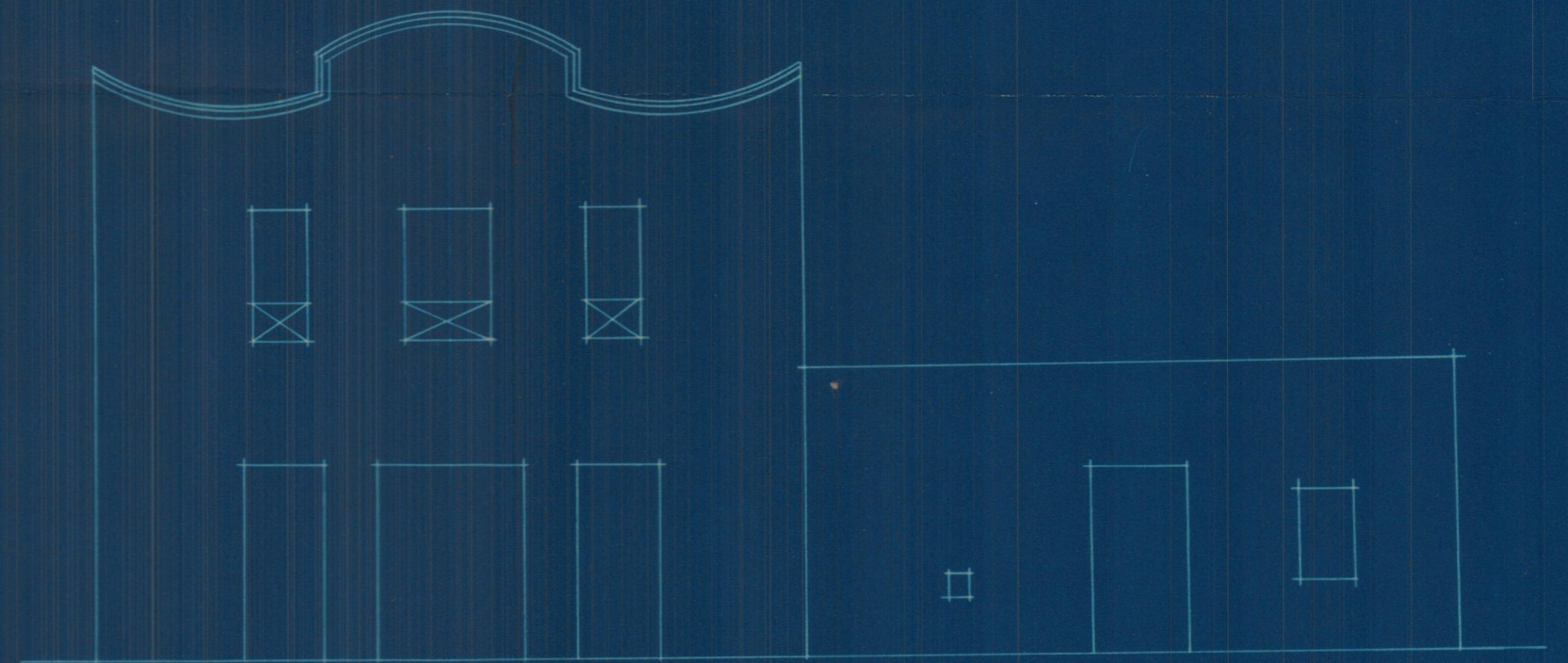


Sección transversal

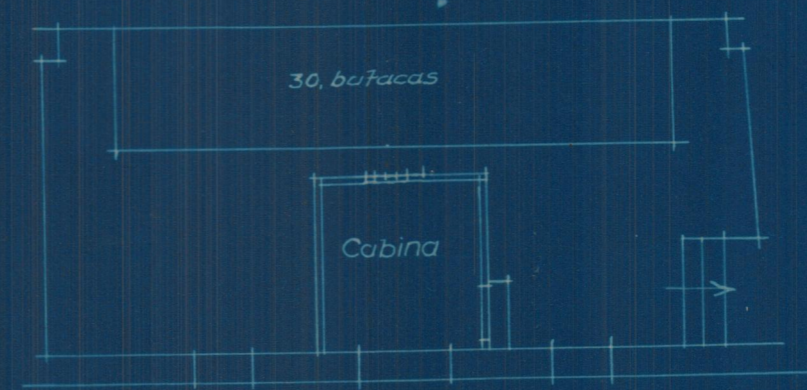


Planta baja

Plaza de Galán y García Hernández



Plaza de Galán y García Hernández
 Fachada



Planta alta

Escala 1:100
 Valencia 8 Noviembre 1935
 El Arquitecto