

# ANNEX

---

## QUÈ PASSA QUAN NO PASSA RES?

DOCUMENTAR LA QUOTIDIANITAT DE LES PERSONES EN LA CIUTAT

Presentat per Ariadna Castillo Garcia

Tutor: Pilar Crespo Ricart

Cotutor: Antonio Cucala Félix

Facultat de Belles Arts de Sant Carles

Grau en Belles Arts

Curso 2016-2017



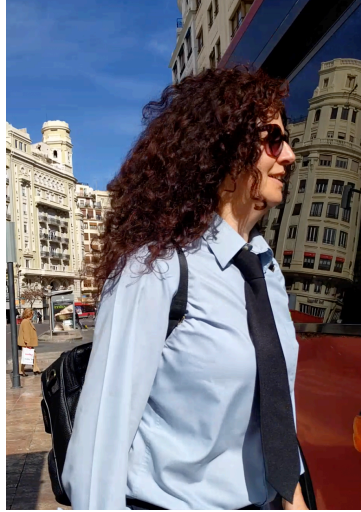
UNIVERSITAT  
POLITÈCNICA  
DE VALÈNCIA



UNIVERSITAT POLITÈCNICA DE VALÈNCIA  
FACULTAT DE BELLES ARTS DE SANT CARLES

En aquest annex trobem documents que hem vist convenient incloure tant del procés de l'acció com del procés i resultat de les peces finals presentades. Per entendre tot el treball desenvolupat per arribar al treball presentat.

## ACCIÓ



*Carmen I*, 2017  
Fotografia digital  
Extreta durant l'acció



*Carmen II*, 2017  
Fotografia digital  
Extreta durant l'acció



*Carmen III*, 2017  
Fotografia digital  
Extreta durant l'acció



*Passatgers I*, 2017  
Fotografia digital  
Extreta durant l'acció



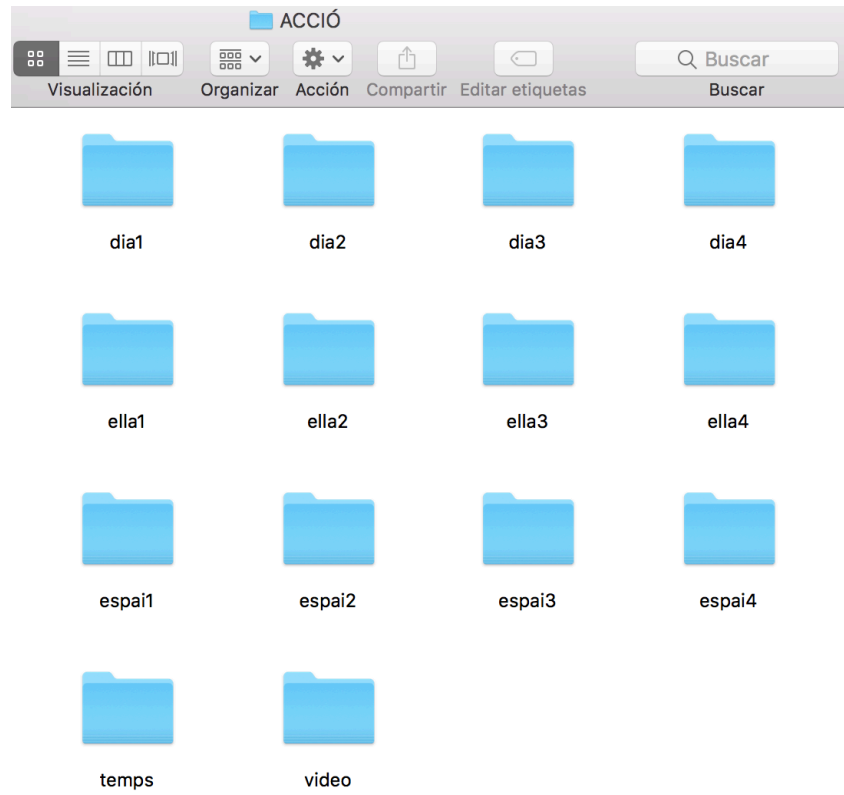
*Passatgers III*, 2017  
Fotografia digital  
Extreta durant l'acció



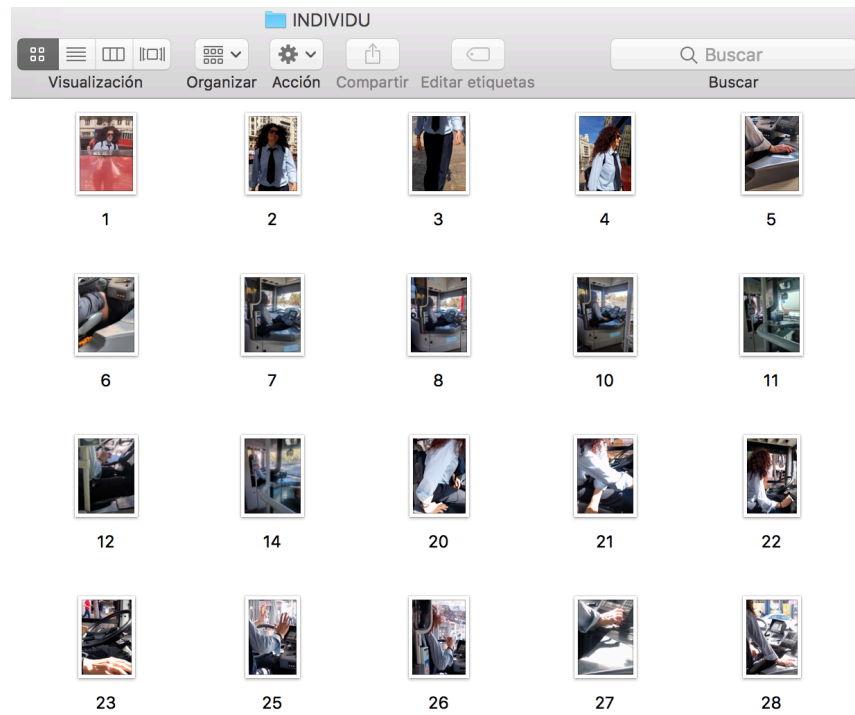
*Passatgers II*, 2017  
Fotografia digital  
Extreta durant l'acció



*Carmen IV*, 2017  
Fotografia digital  
Extreta durant l'acció



Organització del material



Carmen  
1970, 46 anys  
Mislata, València  
Viu a la zona antiga del poble, en la Moreria  
Treballadora de l'empresa de la EMT com conductora d'autobús

Ha sigut objecte d'aquest treball des de l'anonimat, una vegada acabat, ha sigut informada d'aquest i ha opinat sobre alguns aspectes.

#### Sobre la ciutat

València m'encanta.

La gent cada vegada es relaciona menys. Al treball abans els companys parlàvem quan féiem parades, ara no, sempre estem amb el mòbil. Ens quedem dins de l'autobús.

Em desperte a les 6.30 h per a caminar una hora i mitja. El meu fill d'11 anys es queda sol dormint. Quan torne, passe pel forn i compre pa i ell munta la liquidadora per a fer-se un suc natural. Eixim junts de casa i jo me'n vaig al metro i ell va a l'escola. Bueno, quan treballe en la línia 16 vaig en bici.

Sempre em desplaça amb bici o amb transport públic.

#### Sobre la rutina

El meu treball és rutinari, però sobretot quan duus una mateixa línia durant una temporada. Sempre et creues a la mateixa hora la xiqueta amb uniforme, el iaio, la dona que sempre arriba tard a la parada, etc.

Encara que la ciutat siga gran sempre veus les mateixes persones.

El farmacèutic del carrer Constitució, ell sempre es queda parlant amb mi durant el trajecte.

Però, encara així, no pense que lo rutinari siga el dia a dia, sinó qui fem que les coses siguen rutinàries som nosaltres, segons eixim al carrer, segons com et sentes i segons les inquietuds.

#### Sobre el treball

De vegades explotes pel cúmul de problemes que hi ha i ho pagues amb algun passatger, després em sent culpable.

Una vegada anava en l'autobús 89 i la porta del mig estava estropejada, aleshores anava dient a la gent que volia pujar, que pujara per l'autobús següent. Un home ho va entendre mal i va pujar per la porta de darrere, dels nervis que tenia li vaig dir que baixara.

Per això, de vegades és millor anar contestant si/no en compte de ser simpàtica i després explotar.

La gent major sol saludar-te i enrecordar-se de tu. Et pregunten que tal, etc.

#### Sobre ser dona en un sector minoritari

Els passatgers continuen sorprenent-se quan veuen una dona conduint un autobús. Als homes majors els fa gràcia, en canvi les dones majors solen felicitar-me i dir-me valenta.

"Mujeres al poder" em diuen, i jo pense, però si sóc una obrera.

Dins del grup de treballadors durant molt de temps he sigut "la xica", no parlaven de mi pel meu nom o es referien a mi pel meu nom sinó per "la xica".

Hi ha temes al voltant del gènere de la dona que pense que els hi falta sensibilitat. Vivim amb normalitat molts masclismes.

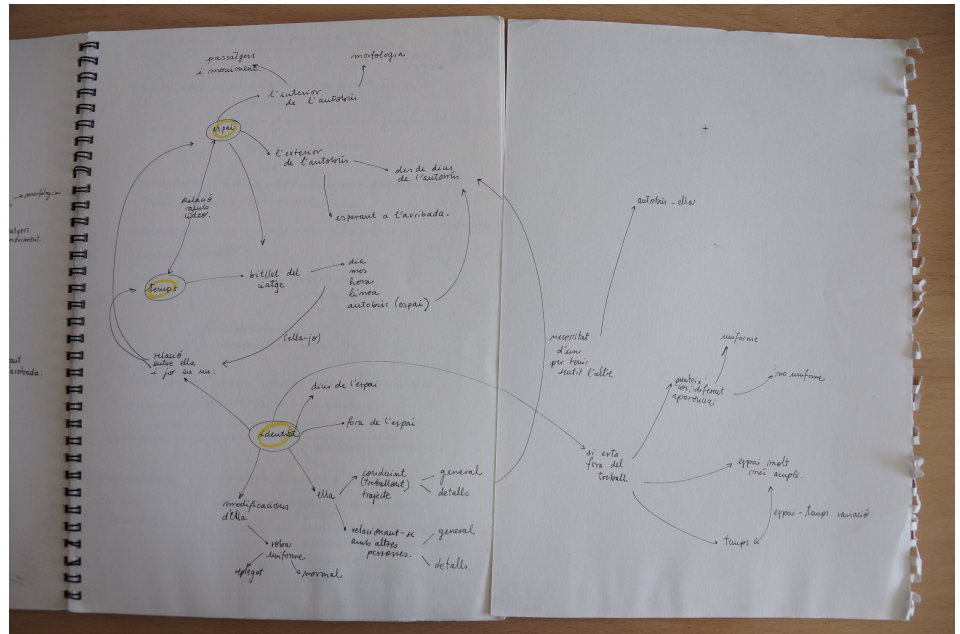
*Què opina Carmen, 2017*

Text extret d'una entrevista al subjecte

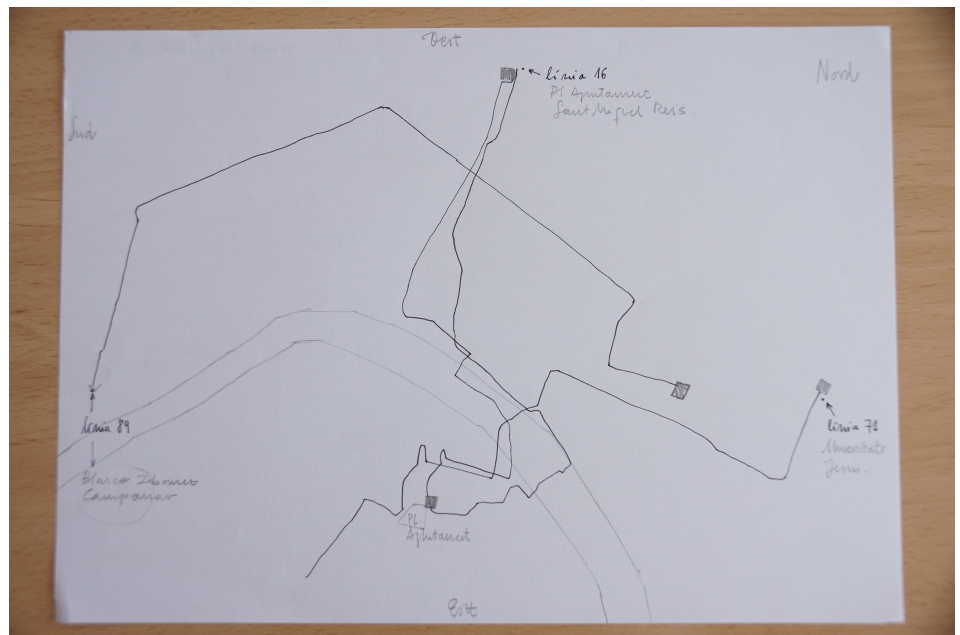
Extret després de l'acció

TREBALL DE CAMP POSTERIOR A L'ACCIÓ

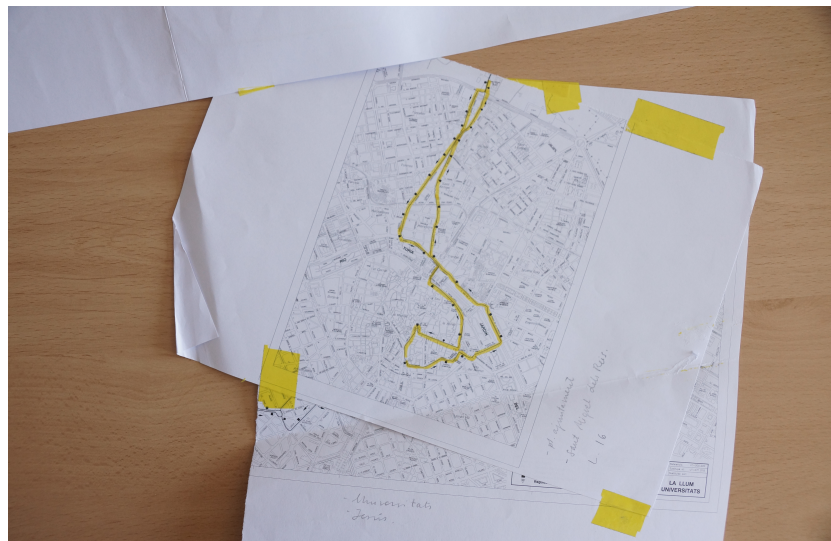
Mapa conceptual, 2017  
Conceptes tractats al treball



La línia de l'acció, 2017  
Dibuix dels recorreguts superposats



Recorreguts realitzats amb Carmen, 2017  
Plànols reals de l'empresa EMT. La línia groga és el troç de recorregut dels dies d'acció.







*Prova I, 2017*  
Superposició dels conceptes utilitzats  
amb imatges

### PROCÉS TREBALL FINAL



Muntatge peces



Muntatge Peça  
*65 insignificants*

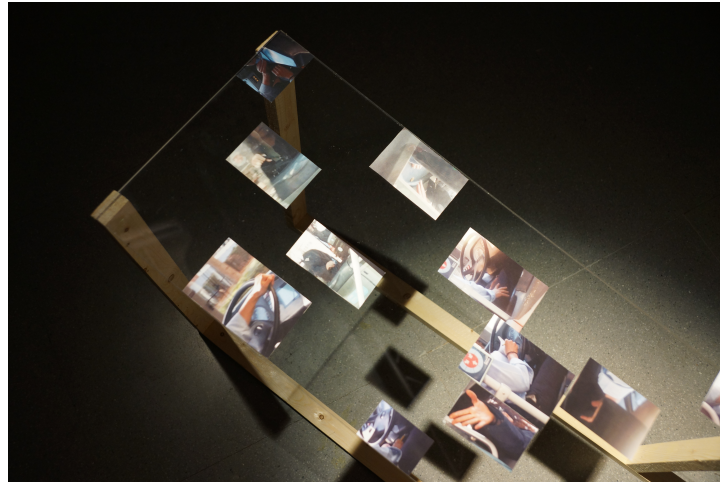


Muntatge Peça  
*Espai sol·licitat*

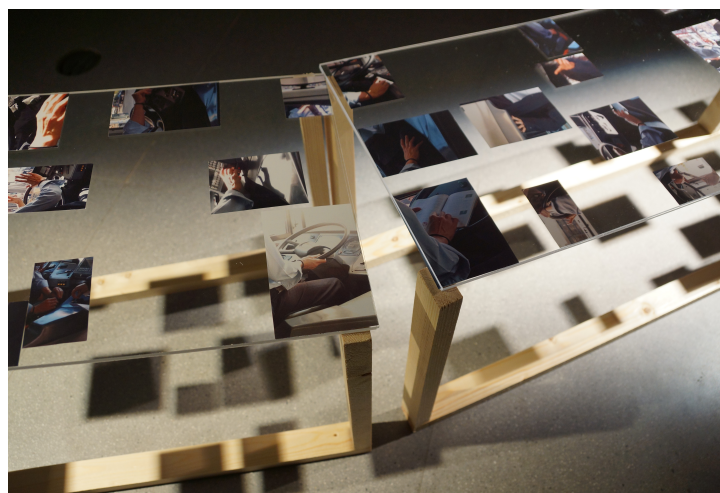
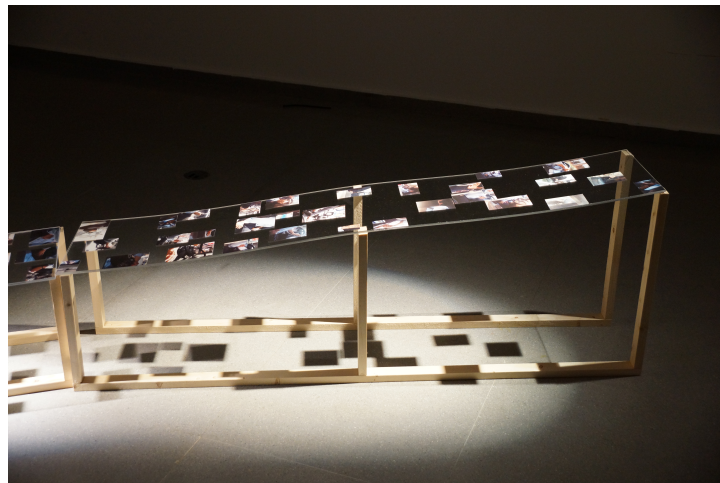


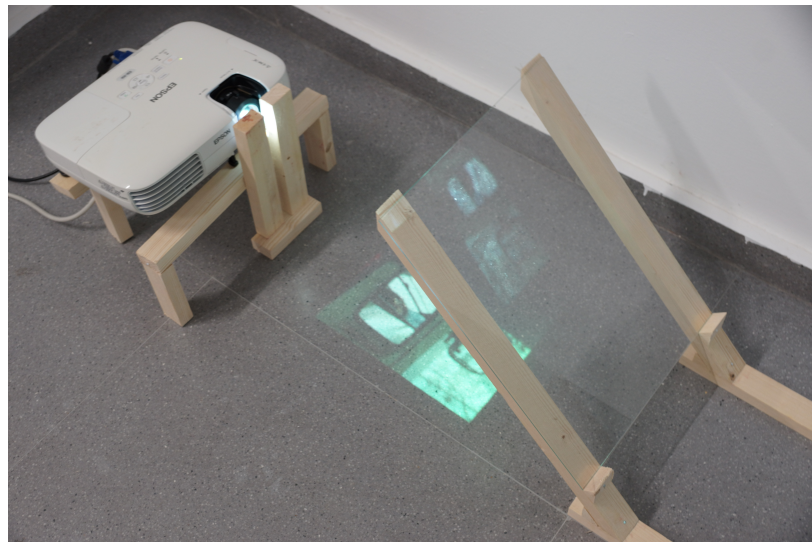
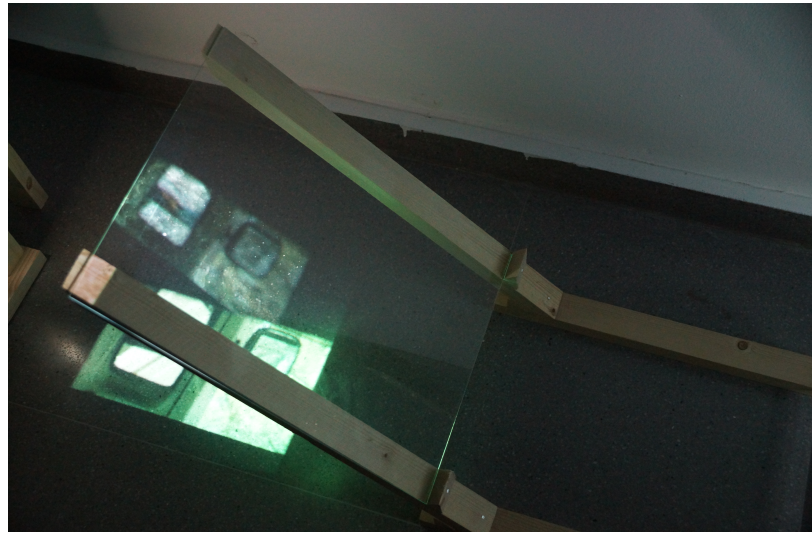
Proves Peça  
*Espai sol·licitat*

RESULTAT FINAL

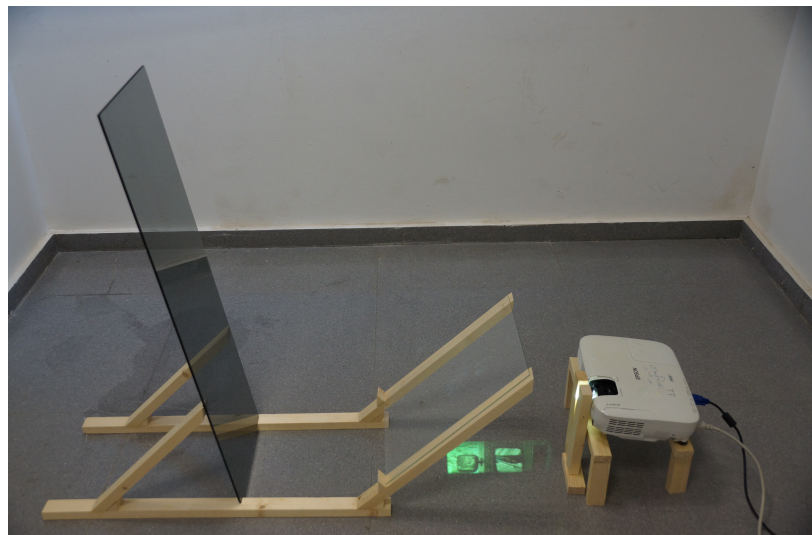


*65 insignificants*, 2017  
Fusta, metacrilat i fotografia  
300 x 50 x 30 cm





*Espai sol·licitat*, 2017  
Audiovisual, fusta i vidres  
70 x 100 x 30 cm





*Aquest és tots els dies*, 2017  
Frame video.  
Audiovisual telèfon mòbil



