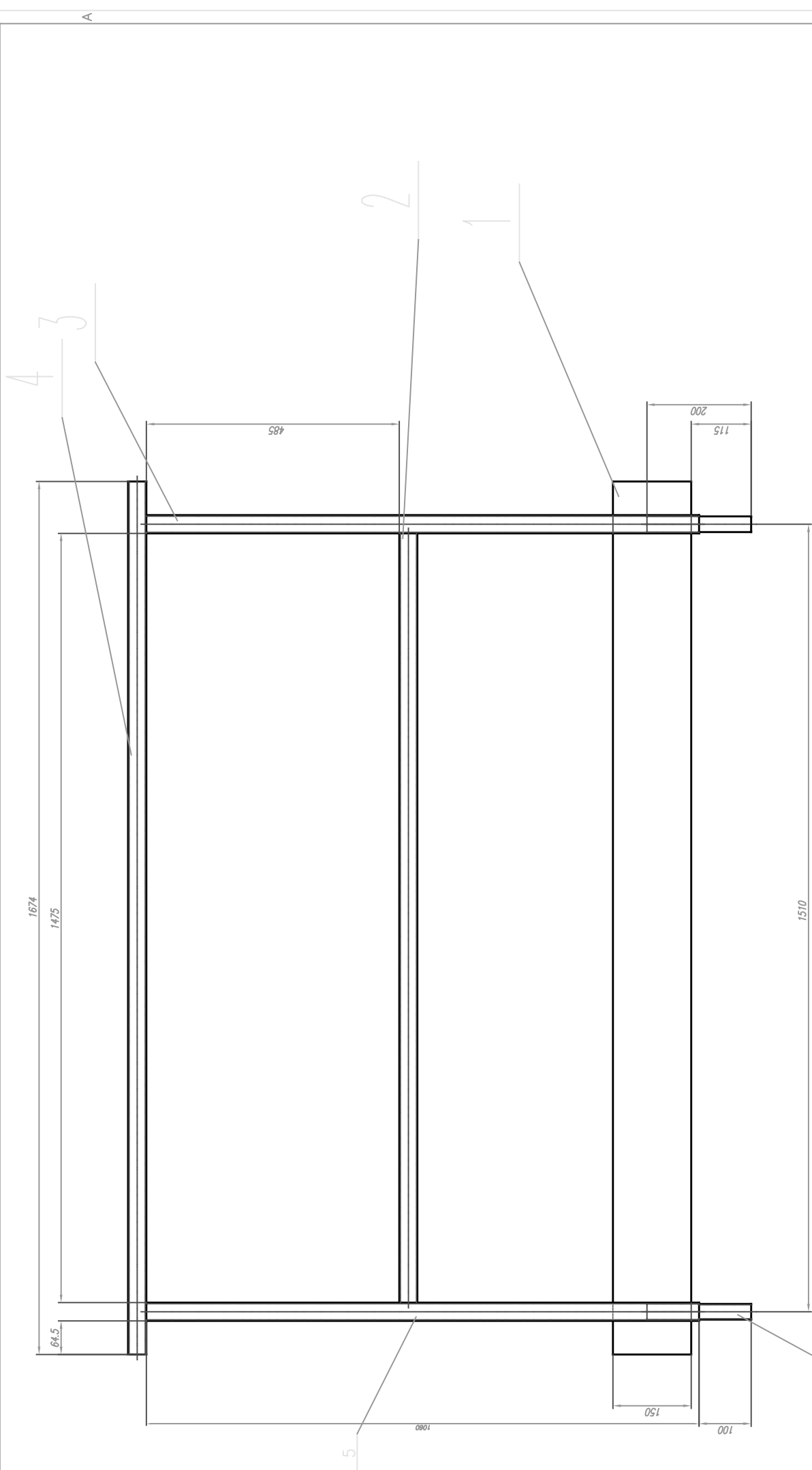
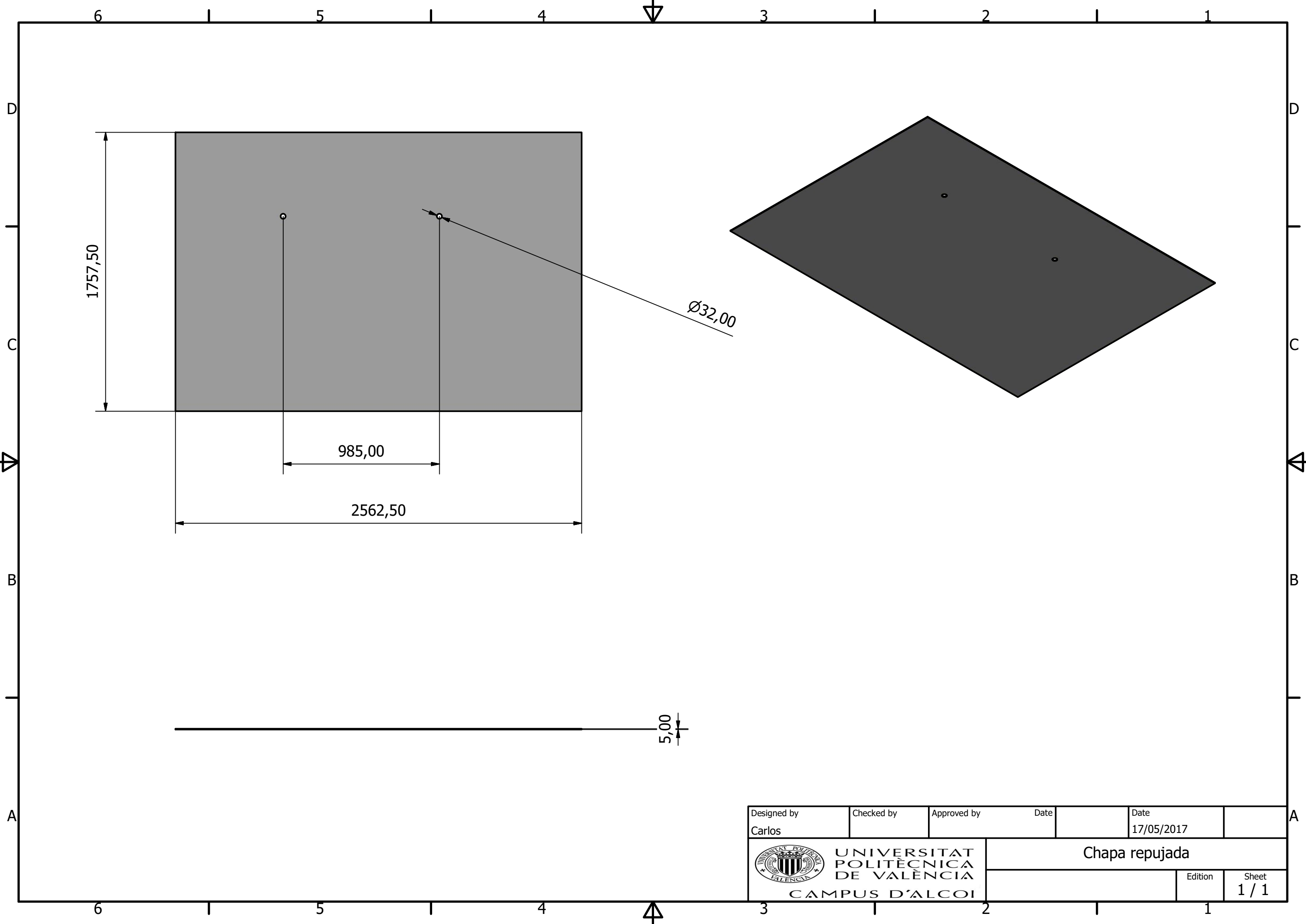



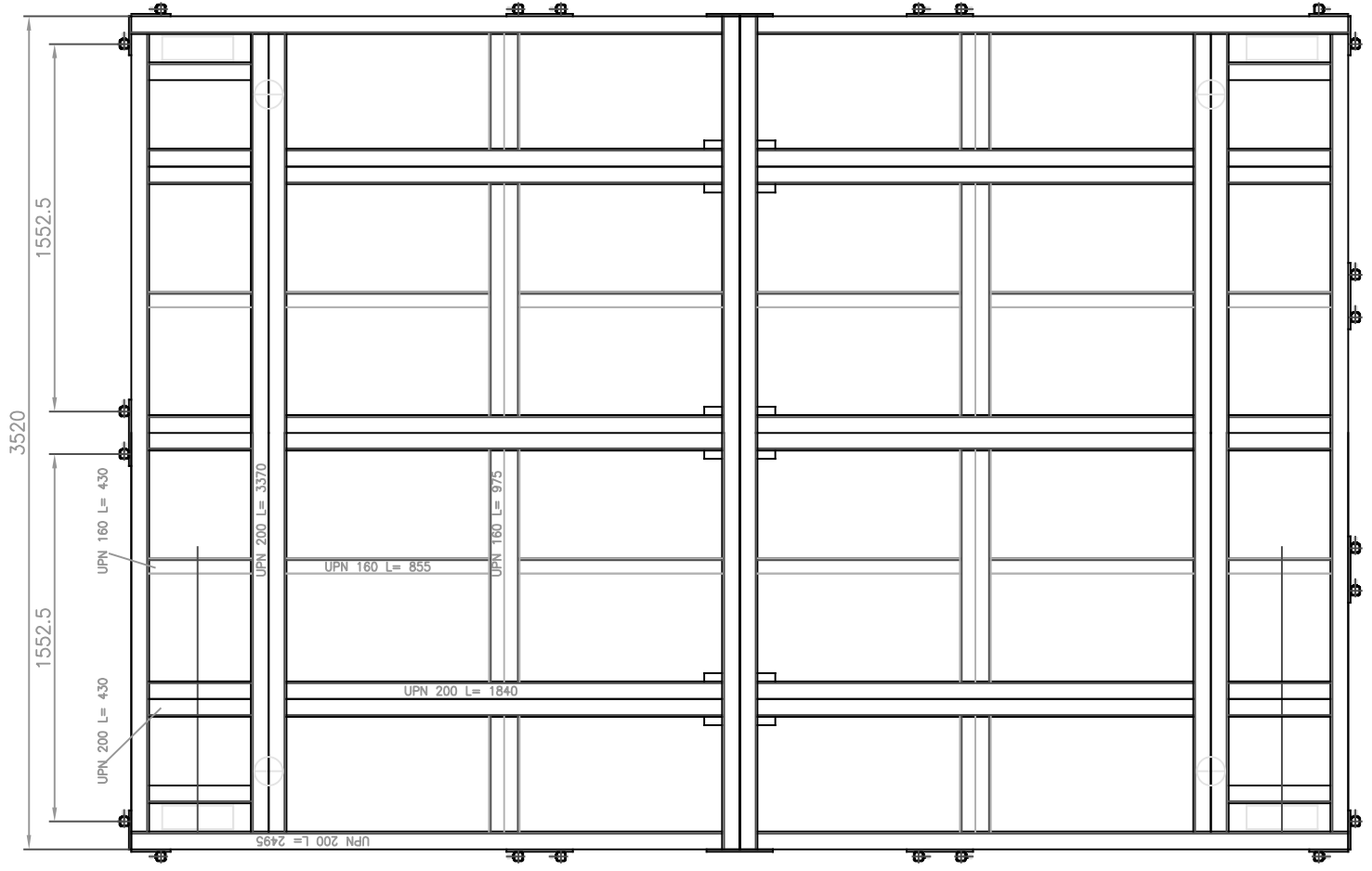
5	CUADRADO MAGIZO 30 x 30		200		
4	TUBO 35/35/2		1674		
3	TUBO 35/35/2		1080		
2	TUBO 35/35/2		1475		
1	PLACA INFERIOR		150 x 1674		
MARCA	DENOMINACION	QWIT	DIBUJO	MATERIAL	Kg/ Pieza
FECHA	NOMBRE	UNIVERSITAT POLITÈCNICA DE VALÈNCIA		PROYECTO	
DIBUJADO	17/09/77	CAMPUS D'ALICIA		Denominacion Proyecto	
COMPROB.	-				
APROBADO	-				
ESCALA	1:5	BARRANDILLA_GRANDE		NUMERO_DE_PLANO	
			EQUIVALENCIAS		EDICION
			PLATAFORMA_MOTORIZADA_PMMTPE		1
			APLICACIONES		
			APLICACIONES		



5	CUADRADO MACIZO 30 x 30			200	
4	TUBO 35/35/2		1674		
3	TUBO 35/35/2		1080		
2	TUBO 35/35/2		1475		
1	PLACA INFERIOR		150 x 1674		
MARCA	DENOMINACION	CANT	DIBUJO	DIMENSIONES	MATERIAL
					Kg/ Piezo
FECHA: 17/05/17		UNIVERSIDAD POLITÉCNICA DE CANTABRIA		Proyecto: PROYECTO	
DIBUJADO: [signature]		DISEÑADO: [signature]		Denominación: Proyecto	
ESCALA: 1:5		BARANDILLA_PQUEÑA		NUMERO_DE_PLANO	
				EDICION	
				APLICACIONES	
				APLICACIONES	
				APLICACIONES	

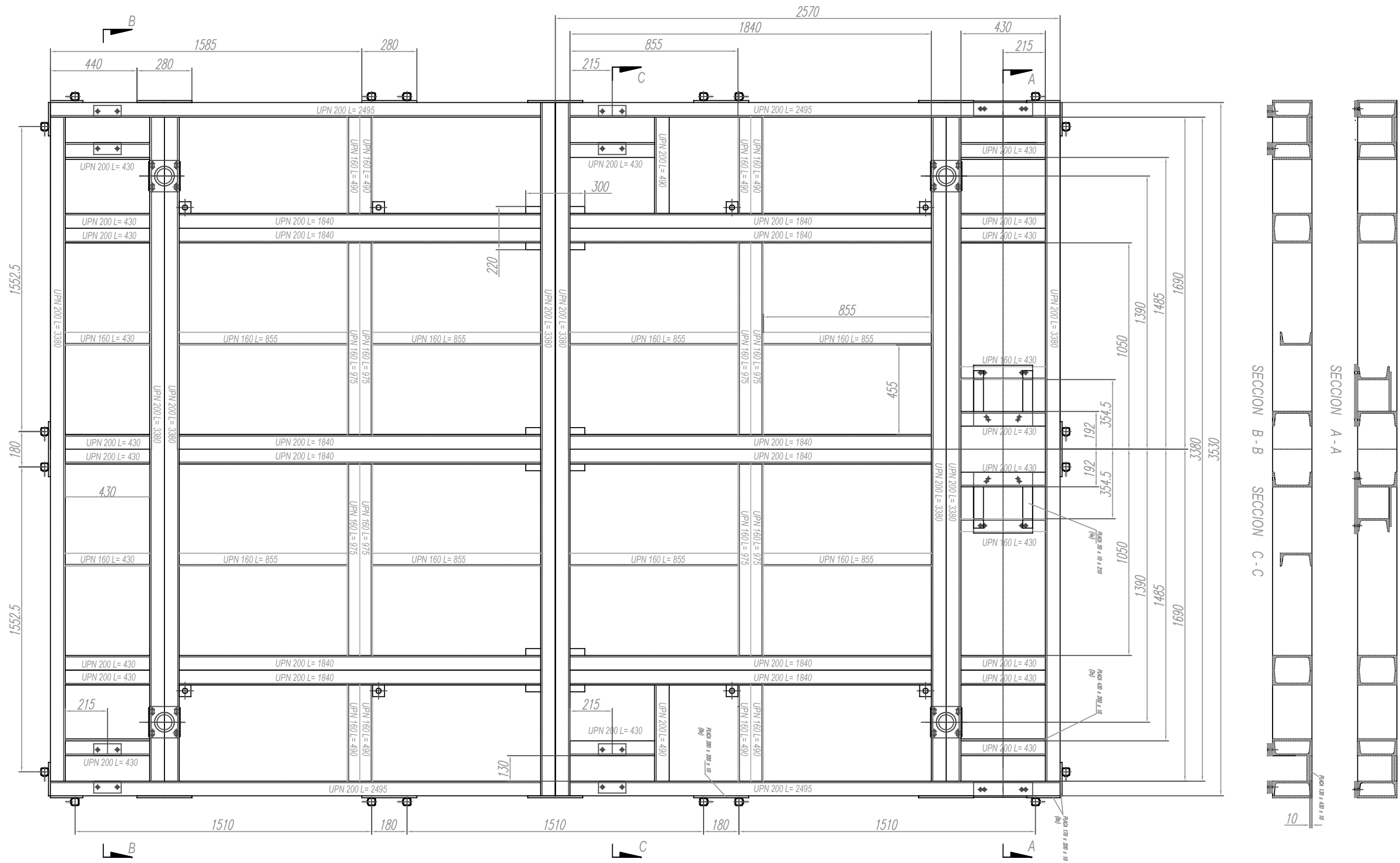


Designed by Carlos	Checked by	Approved by	Date	Date 17/05/2017	
 UNIVERSITAT POLITÈCNICA DE VALÈNCIA CAMPUS D'ALCOI		Chapa repujada			
			Edition	Sheet 1 / 1	



- UPN 200 L=3370 (8x)
- UPN 200 L=1840 (12x)
- UPN 200 L=430 (16x)
- UPN 200 L=2495 (4x)
- UPN 160 L=975 (8x)
- UPN 160 L=485 (8x)
- UPN 160 L=430 (4x)
- UPN 160 L=855 (8x)

2047.728 Kg



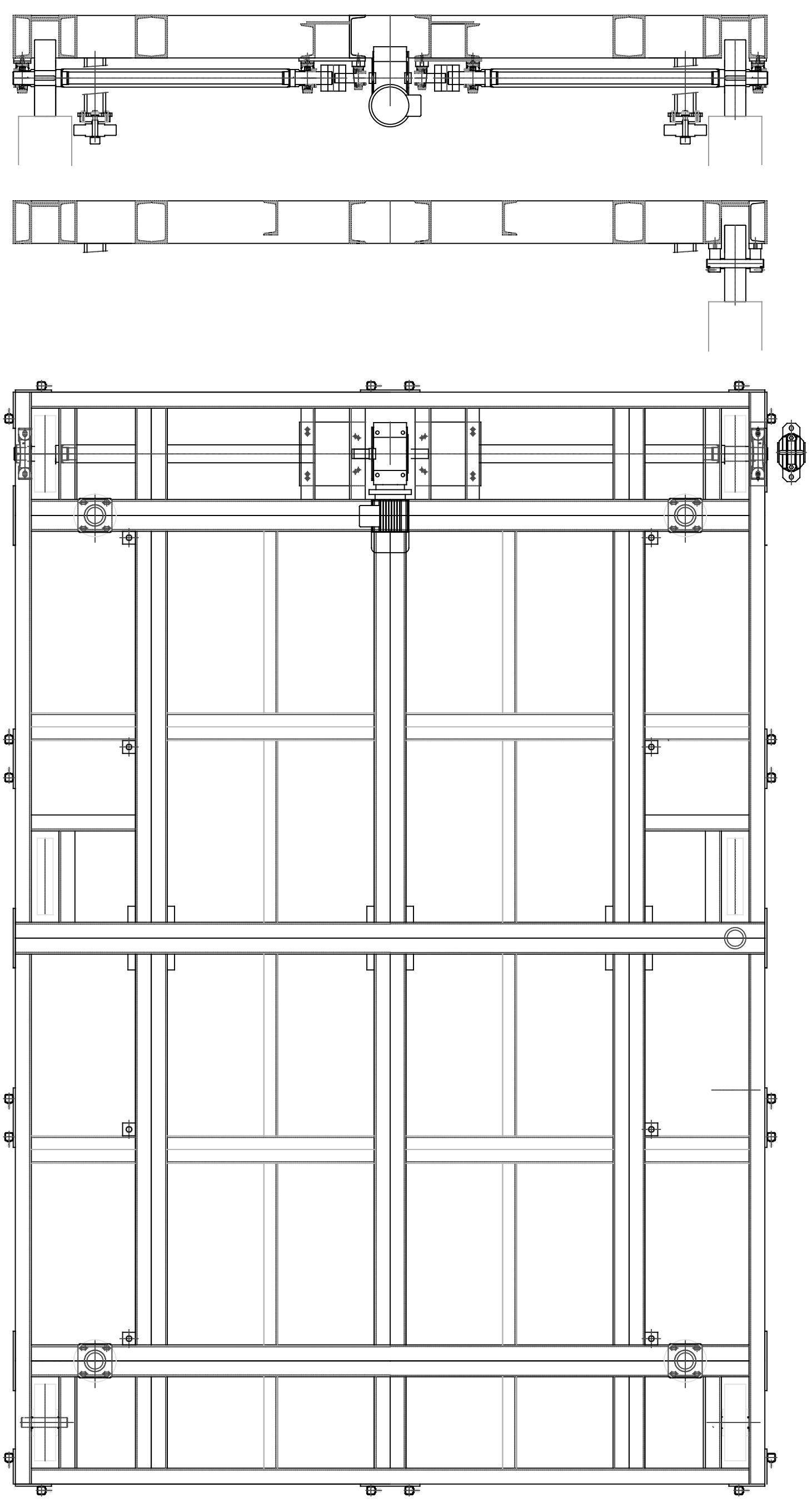
SECCION B-B
SECCION C-C

SECCION A-A

CONSTRUIR EN DOS PIEZAS
PARA EL TRANSPORTE, SOLDAR
IN SITU

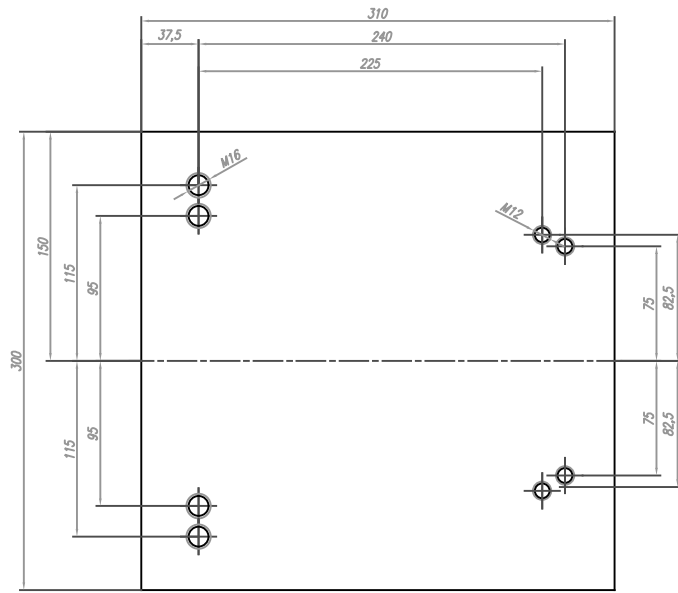
PETICIONARIO:		FECHA:		NOMBRE:		MATERIAL:		TRATAMIENTO:	
PROYECTO DE: Plataforma motorizada movil PMMTPE		17/05/2017		Carlos V.R.		S275J			
CLIENTE:		Dibujado:		Calzado:		Comprobado:		ESCALA:	
		1:1		DENOMINACION:		Plataforma motorizada movil PMMTPE		Substituto a:	
								Substituto por:	
								PLANO N : 2	



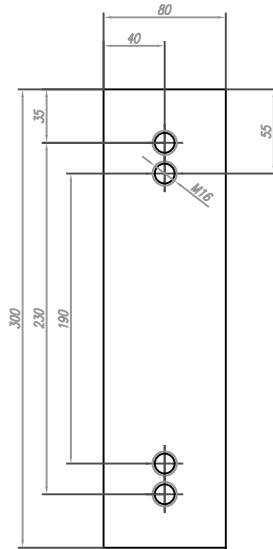


PETICIONARIO:		PROYECTO DE: Plataforma motorizada móvil PMITPE		SENOLOGIA/LOGOTIPO	
CLIENTE:		FECHA:		Zona y materia:	
Tolerancias especificadas:	0,5 - 8	± 0,1	17/05/2017	UNIVERSITAT POLITÈCNICA DE VALÈNCIA	
Dibujado:	8 - 30	± 0,2	Cartas V.F.R.	CAMPUS D'ALCOI	
Calado:	30 - 120	± 0,3	ESCALA:	Barbujes de:	
Comprobado:	120 - 400	± 0,5	1:1	Barbujado por:	
	400 - 1000	± 0,8		PLANO N.º 3	
	1000 - 2000	± 1,2			

Plataforma motorizada móvil PMITPE



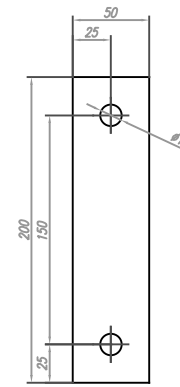
PLACA Esp 15 mm
2 piezas F-111



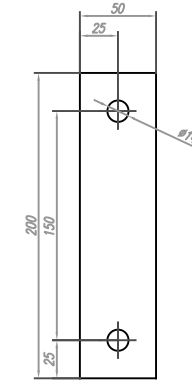
PLACA Esp 15 mm
2 piezas F-111



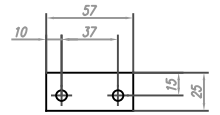
PLACA Esp 10 mm
4 piezas F-111



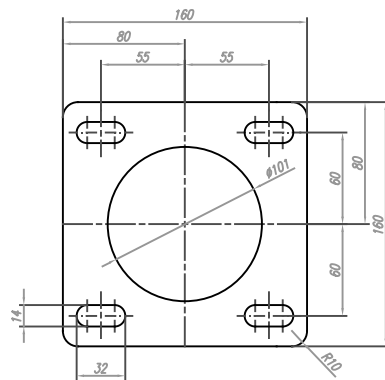
MECANIZAR Y DEJAR EL GROSOR A 26 mm
PLACA Esp 30 mm
4 piezas F-111



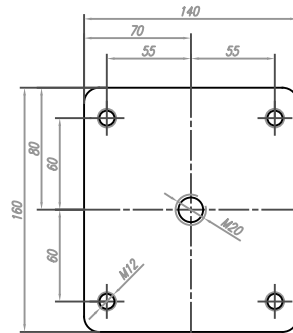
PLACA Esp 20 mm
2 piezas F-111



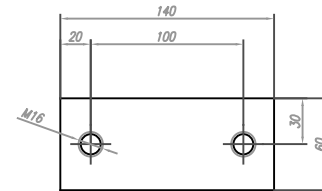
PLACA Esp 6 mm
8 piezas F-111
(FIJACION EJES)



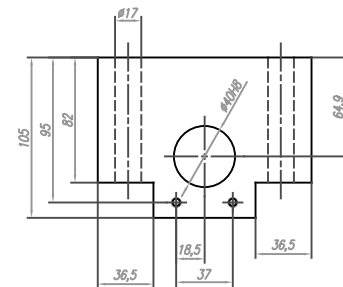
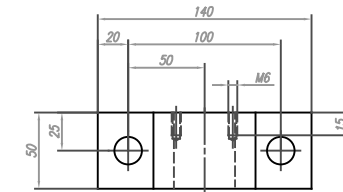
PLACA Esp 15 mm
4 piezas F-111



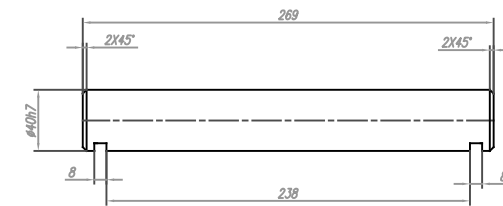
PLACA Esp 25 mm
4 piezas F-111



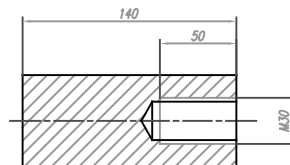
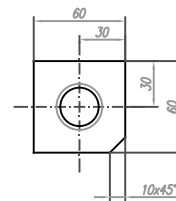
PLACA Esp 25 mm
8 piezas F-111
(PARA LAS RUEDAS LIBRES)



PLACA Esp 25 mm
8 piezas F-111
(SOPORTE RUEDAS LIBRES)

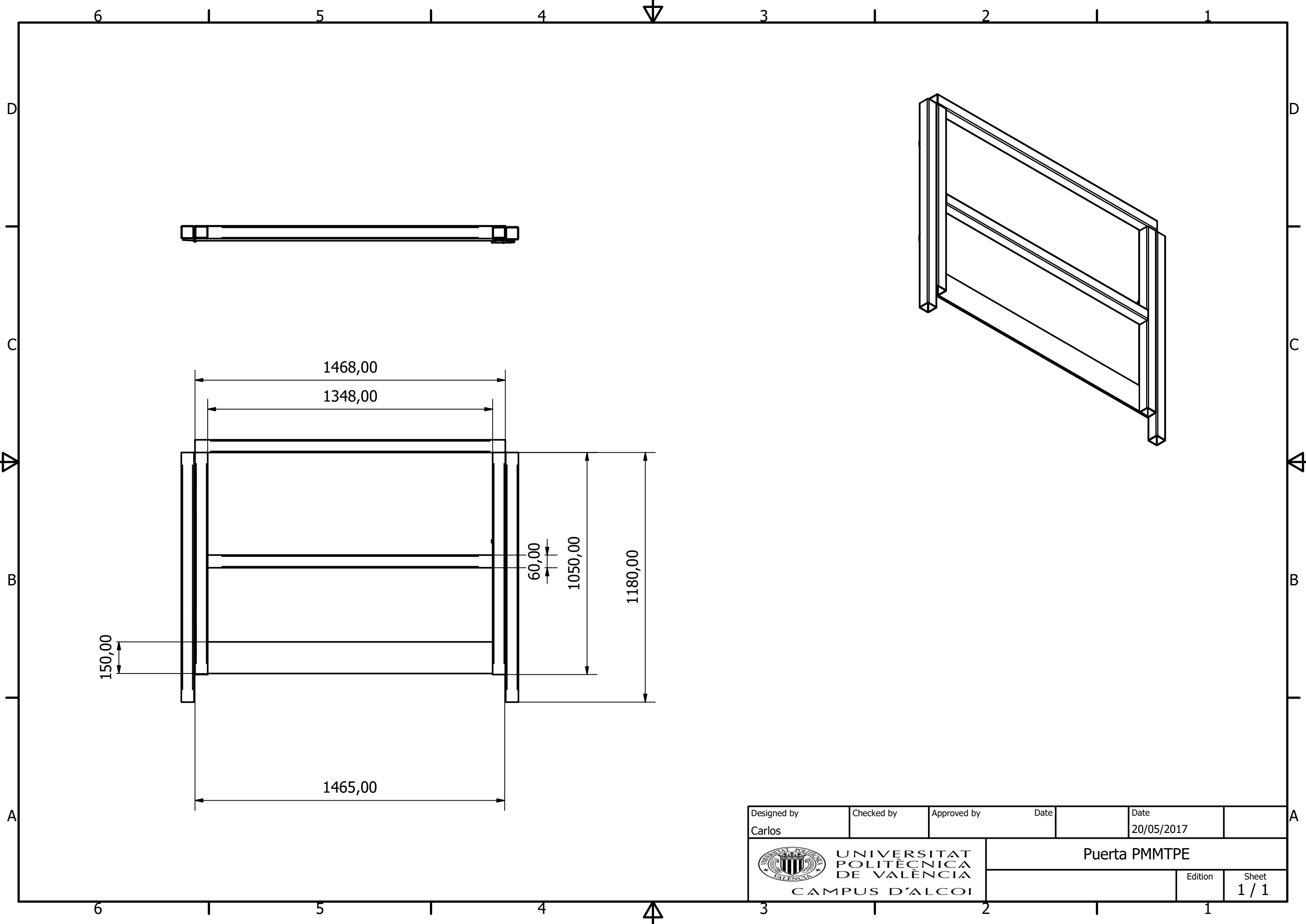



4 piezas F-125
(PARA LAS RUEDAS LIBRES)



TACO DE LEVANTE

PETICIONARIO:		FECHA:		NOMBRE:		MATERIAL:		TRATAMIENTO:		MODIFICACIONES:	
PROYECTO DE: Plataforma motorizada movil PMMTE		17/05/2017		Carlos V.R		S275J				Fecha: Zona y motivo:	
CLIENTE:		Dibujado:		Colocado:		Comprobado:		ESCALA:		BENOMINACION:	
Tolerancias especificadas:		0.5 - 6 ± 0.1		6 - 30 ± 0.2		30 - 120 ± 0.3		1:1		Piezas plataforma motorizada PMMTE	
UNIVERSITAT POLITÈCNICA DE VALÈNCIA CAMPUS D'ALCOI		Sustituye a:		Sustituido por:		PLANO N: 4					



Designed by Carlos	Checked by	Approved by	Date	Date 20/05/2017
 UNIVERSITAT POLITÈCNICA DE VALÈNCIA CAMPUS D'ALCOI		Puerta PMMTPE		
		Edition	Sheet 1 / 1	