



Escuela Técnica Superior de Ingeniería del Diseño

GESTIÓN DE MANTENIMIENTO DEL EDIFICIO DE FAURECIA INTERIOR SYSTEMS, R&D VALENCIA CENTER

Borja Ontiveros Peanilla

PLANO SITUACIÓN

Escala:

1:7500

Fecha:

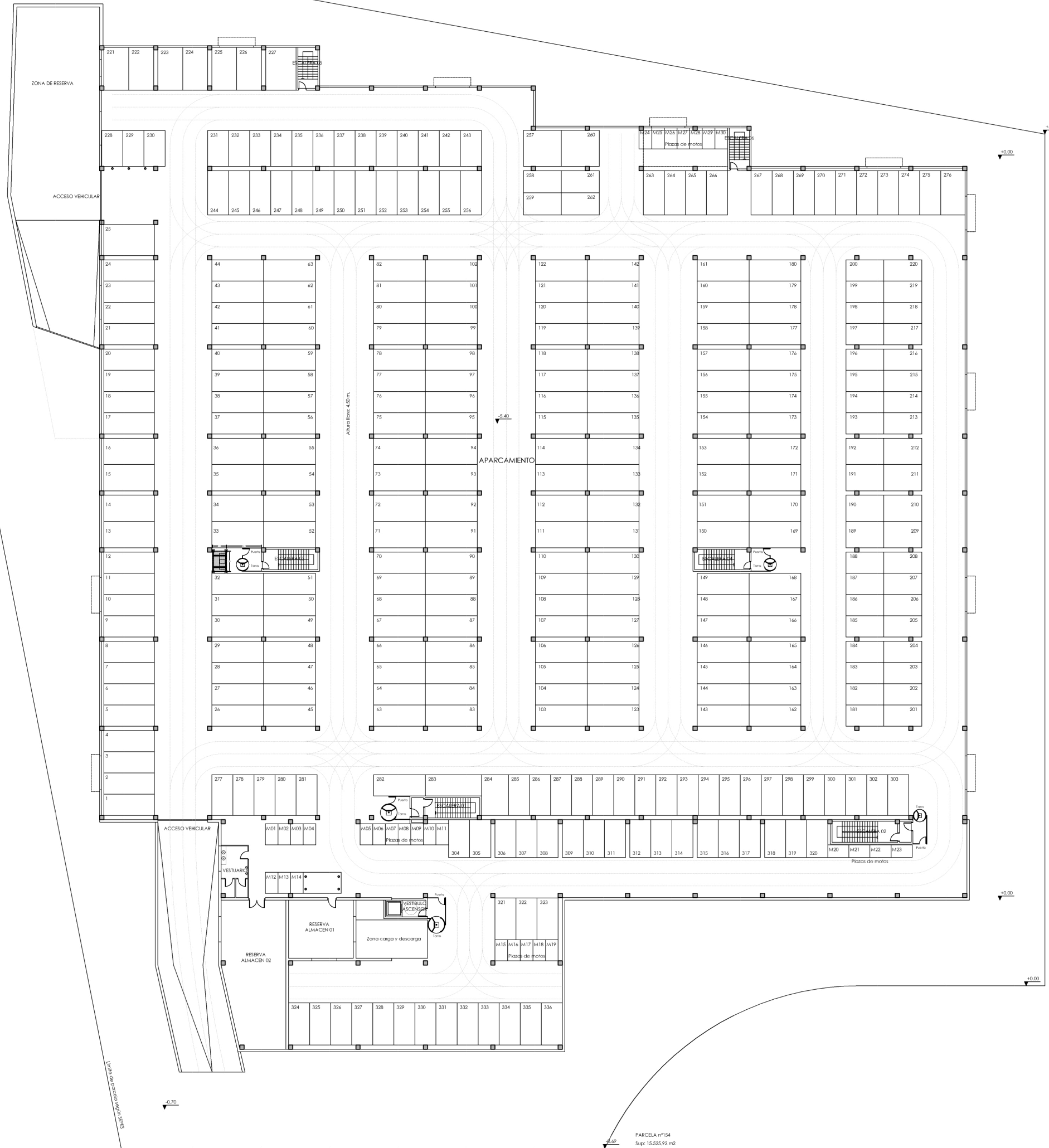
Junio 2017

Parque tecnológico (PATERNA)

nº de plano:

0





	 <p>Escuela Técnica Superior de Ingeniería del Diseño</p>	<p>GESTIÓN DE MANTENIMIENTO DEL EDIFICIO DE FAURECIA INTERIOR SYSTEMS, R&D VALENCIA CENTER</p>
<p>Borja Ontiveros Peanilla</p>	<p>ESTADO ACTUAL- SÓTANO</p>	
<p>Fecha: Junio 2017</p>		



Escuela Técnica Superior de Ingeniería del Diseño

GESTIÓN DE MANTENIMIENTO DEL EDIFICIO DE FAURECIA INTERIOR SYSTEMS, R&D VALENCIA CENTER

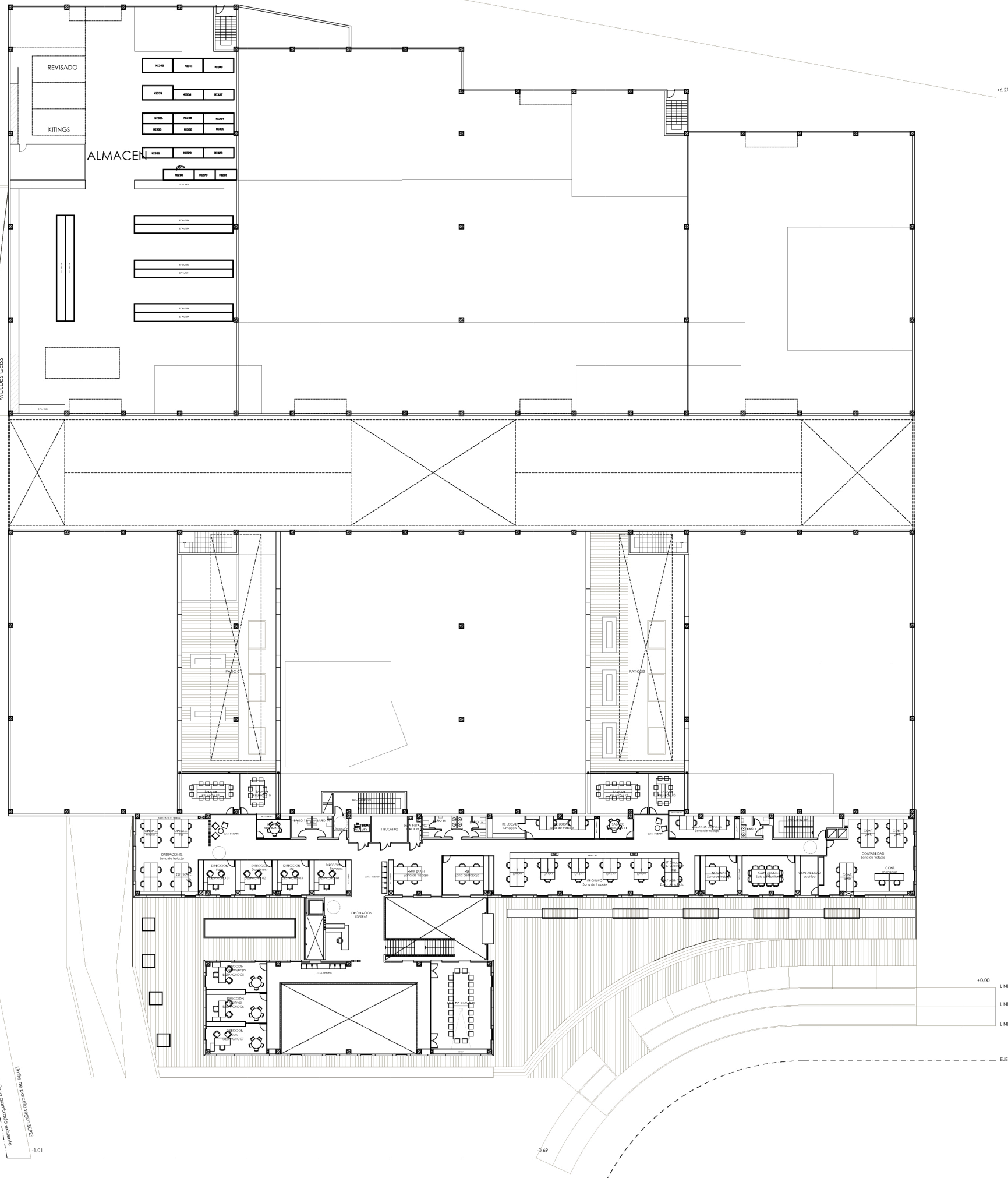
Borja Ontiveros Peanilla

Fecha:
Junio 2017

ESTADO ACTUAL-
PLANTA BAJA

Escala:
1:500

nº de plano:
1.2



		<p>GESTIÓN DE MANTENIMIENTO DEL EDIFICIO DE FAURECIA INTERIOR SYSTEMS, R&D VALENCIA CENTER</p>
---	---	--

Borja Ontiveros Peanilla

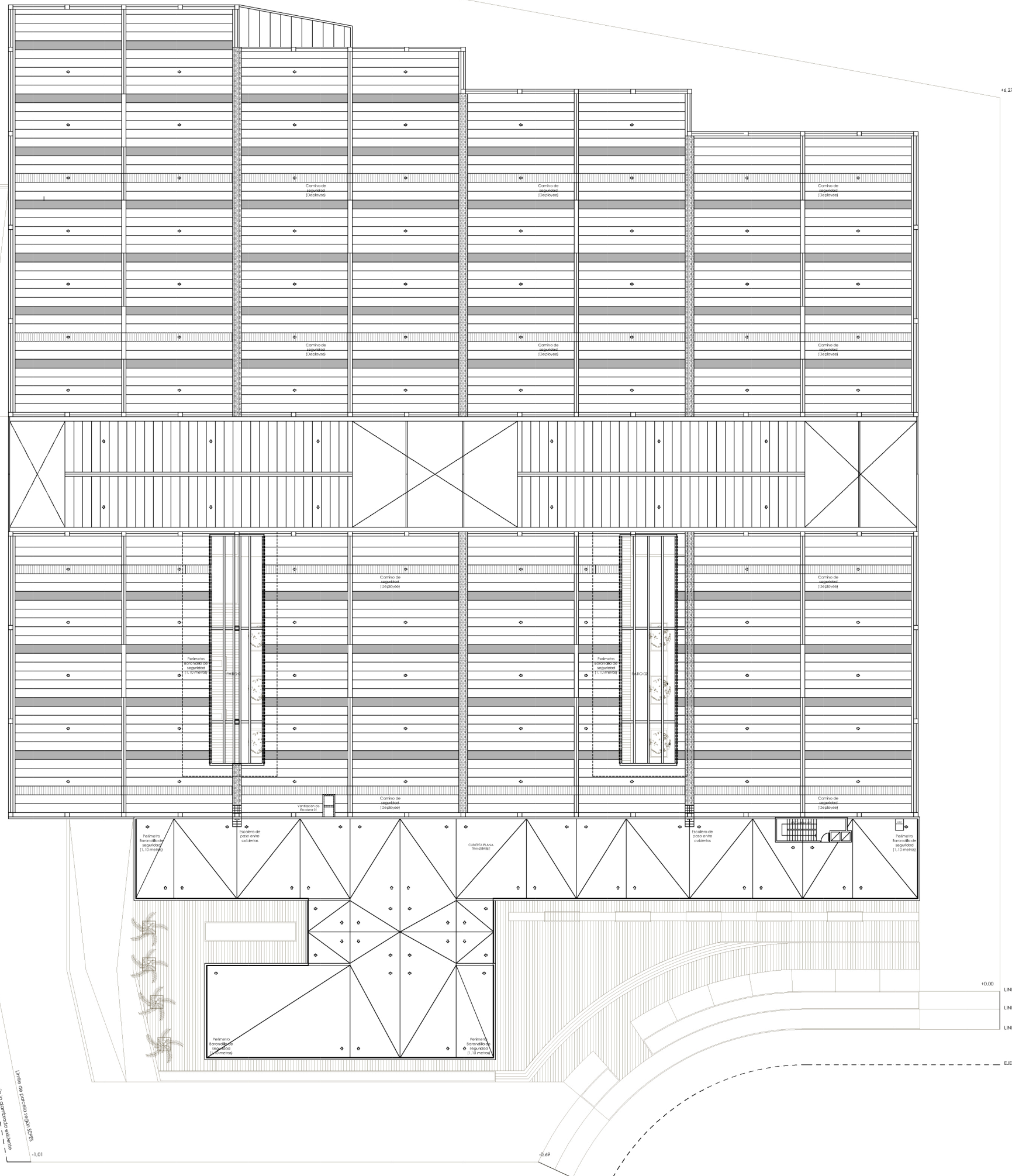
ESTADO ACTUAL-PLANTA PRIMERA

Escala: 1:500

Fecha: Junio 2017

ESTADO ACTUAL-PLANTA PRIMERA

nº de plano: 1.3



		<p>GESTIÓN DE MANTENIMIENTO DEL EDIFICIO DE FAURECIA INTERIOR SYSTEMS, R&D VALENCIA CENTER</p>
--	--	--

Borja Ontiveros Peanilla

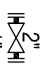
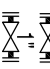


Fecha: Junio 2017

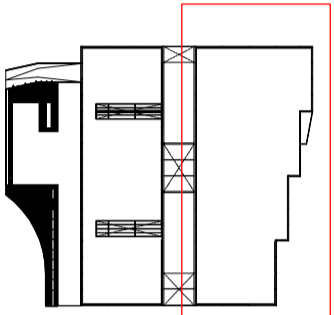
ESTADO ACTUAL- AZOTEA



Escala: 1:500

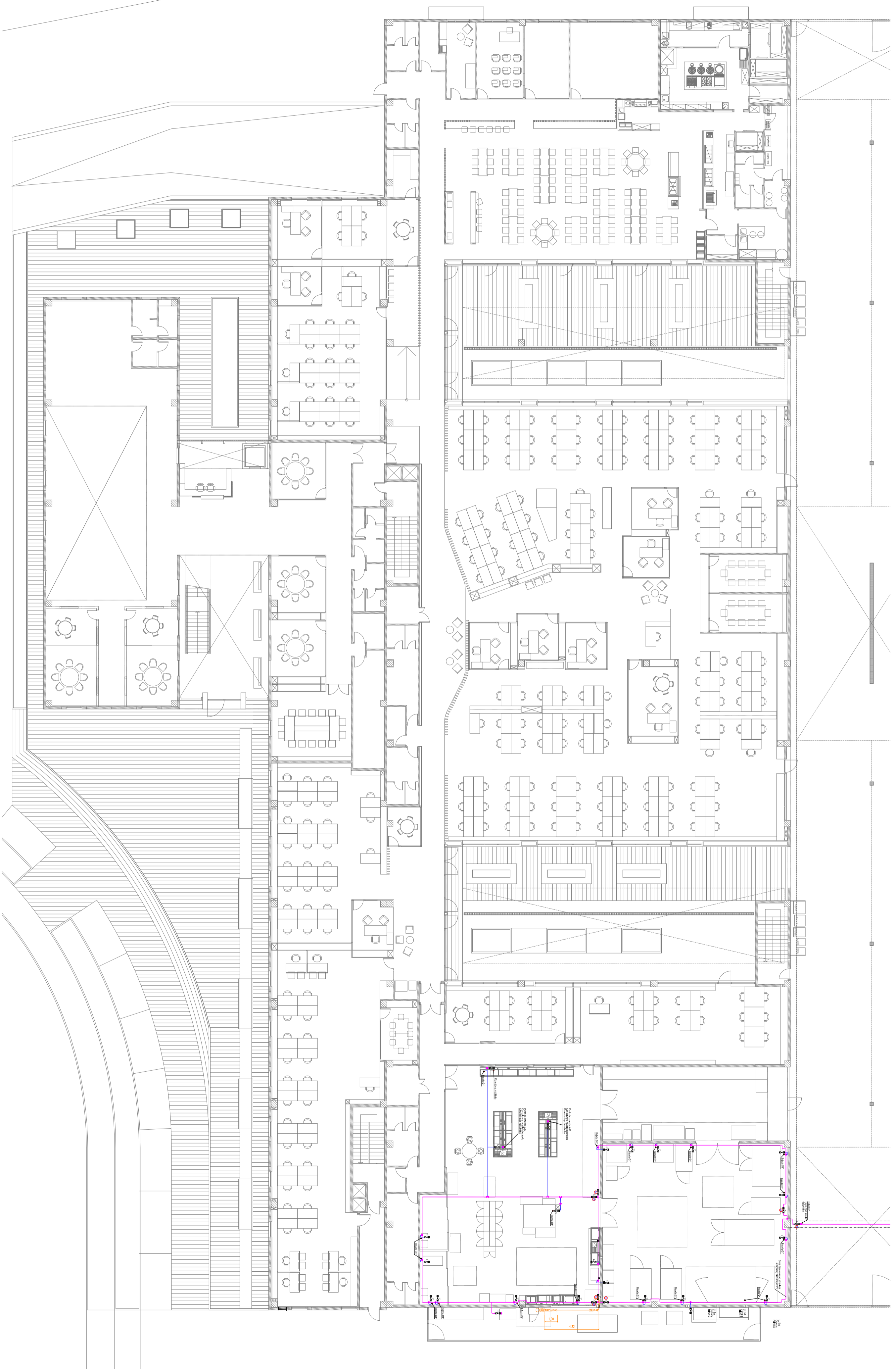
nº de plano: 1.4



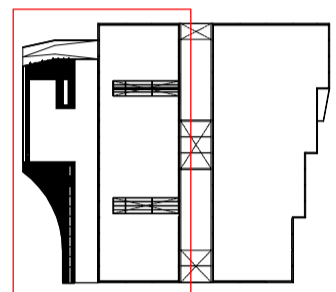
-  Válvula embudada de cierre esfera 2"
-  Válvula roscaada de cierre esfera 1"
-  Derivación en "cavado" con bajada a 1.5 m del suelo ANSI 304 DN 25 1" Press Fitting
-  Tubería ANSI 304 DN 50 2" Press Fitting



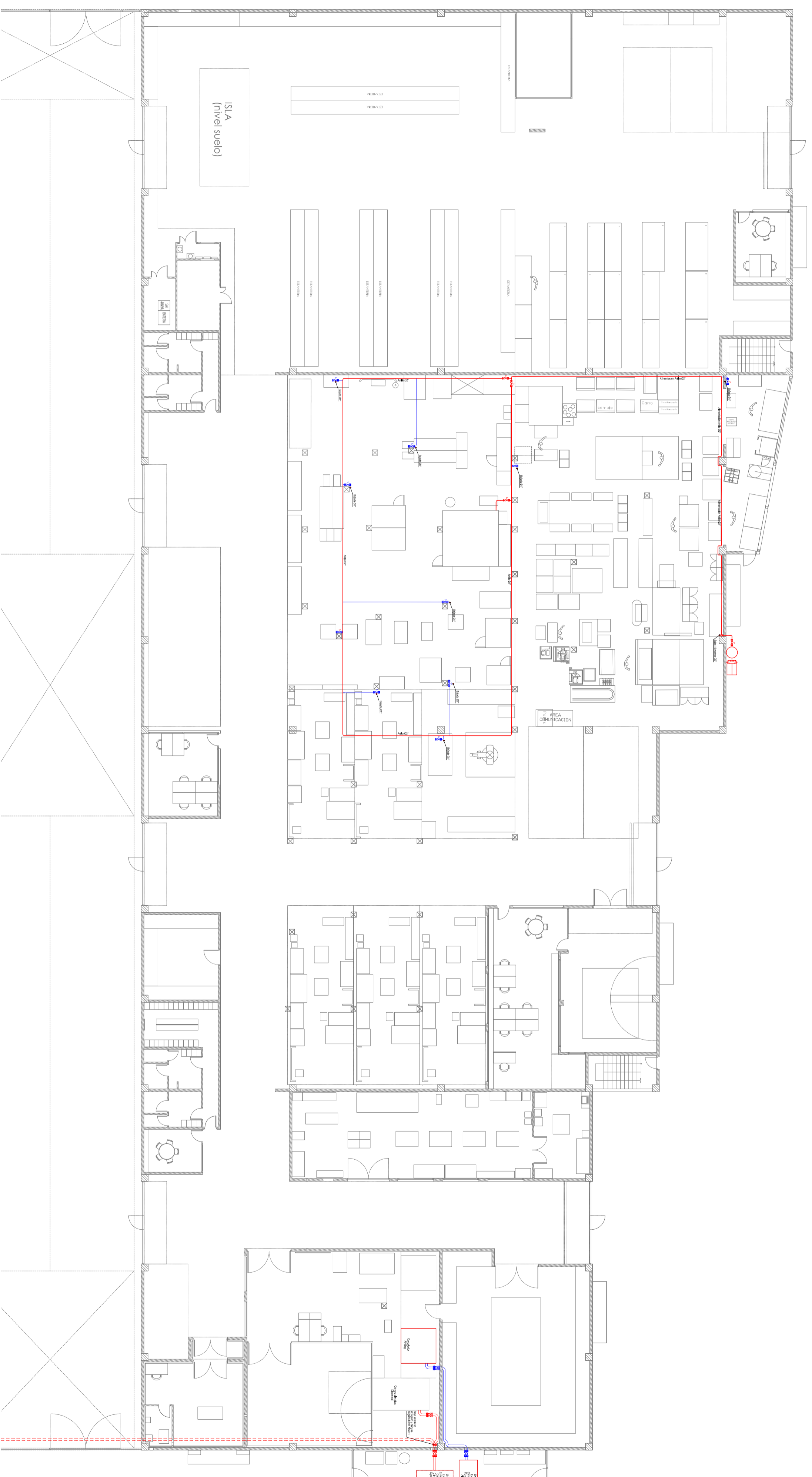
		GESTIÓN DE MANTENIMIENTO DEL EDIFICIO DE FAURCIGA INTERIOR SYSTEMS, R&D VALENCIA CENTER
Borja Ortiveros Peanilla		INSTALACIÓN DE AIRE
Fecha: Junio 2017		COMPRESIÓN, VACÍO Y EXTRACCIÓN Edificio Pilot plant - Planta baja
		Escala: 1:200 nº de plano: 2.1



- Valvula empujada de cierre esfera 2"
- Valvula roscaada de cierre esfera 1"
- Derivacion en "cavado" con bajada a 1.5 m del suelo ASI 304 DN 25 1" Press Fitting
- Tuberia ASI 304 DN 25 1" Press Fitting
- Tuberia ASI 304 DN 50 2" Press Fitting

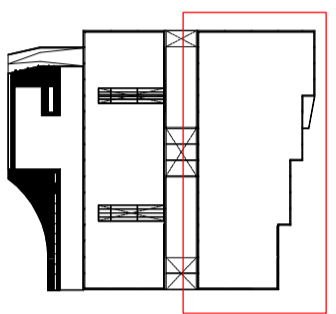


 <p>Escuela Técnica Superior de Ingeniería del Diseño</p>	<p>GESTIÓN DE MANTENIMIENTO DEL EDIFICIO DE FAURCIGA INTERIOR SYSTEMS, R&D VALENCIA CENTER</p>	<p>Borja Ortiveros Peanilla</p>	<p>Fecha: Junio 2017</p>
		<p>INSTALACIÓN DE AIRE COMPRIMIDO, VACÍO Y EXTRACCIÓN Edificio Oficinas - Planta baja</p>	<p>Escala: 1:200 nº de plano: 2.2</p>

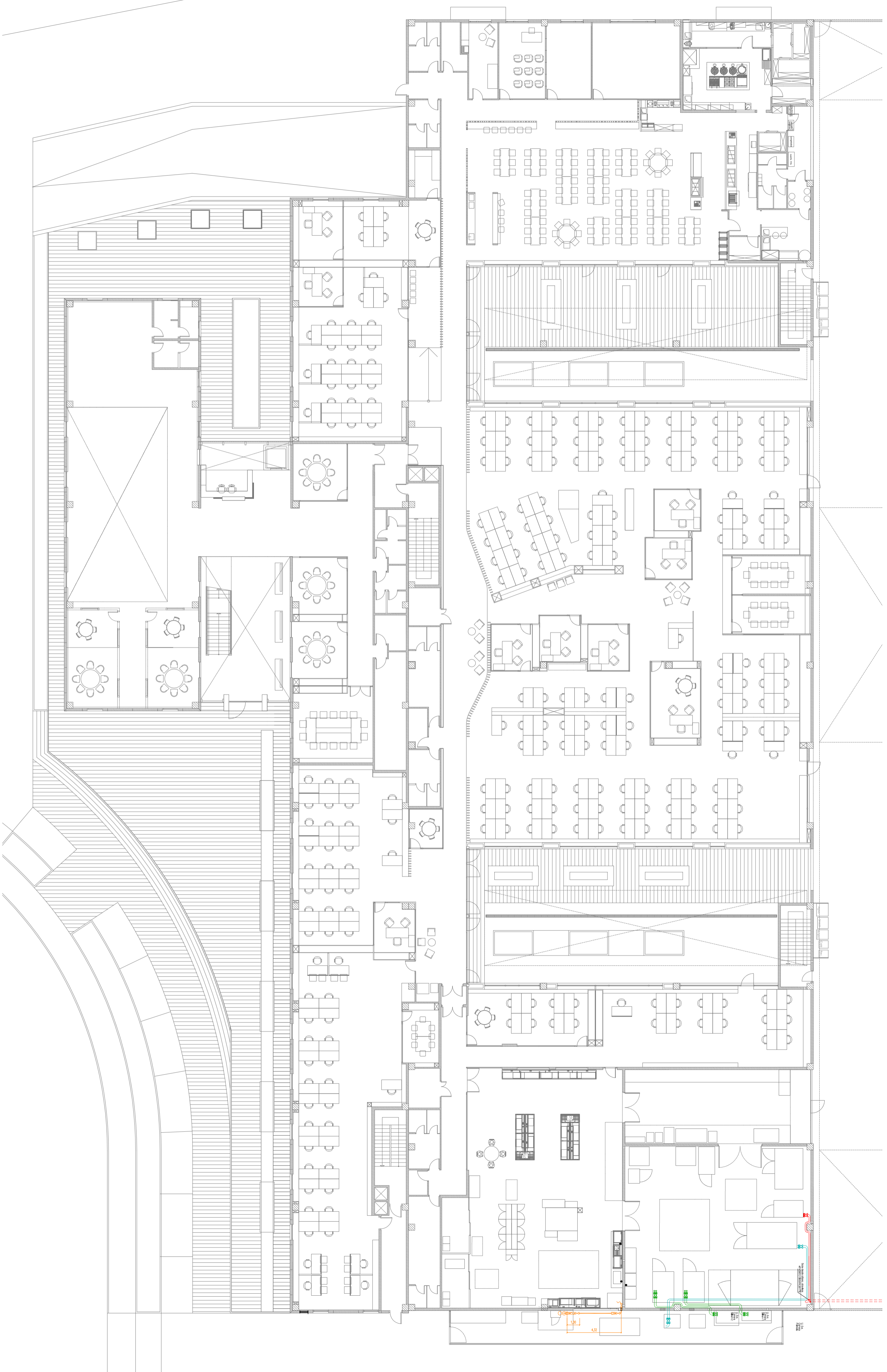





- Válvula embudada de cierre estera 2'
- Válvula oscada de cierre estera 1'
- Tubería ANSI 304 DN 50 2' Press Fitting








- Línea de refrigeración 1. Recorrido en Planta Baja
- Línea de refrigeración 1. Recorrido en Planta Sótano
- Anillo de refrigeración para las cámaras climáticas "Paindel" y "Dycomair".
- Línea de refrigeración 3. Recorrido en Planta Baja
- Anillo de refrigeración para el Compilador de Alborg.
- Válvula de cierre

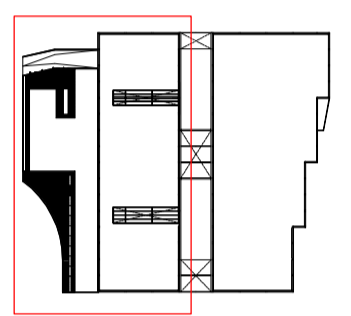



				GESTIÓN DE MANTENIMIENTO DEL EDIFICIO DE FAURCIGA INTERIOR SYSTEMS, R&D VALENCIA CENTER	
Borja Ortiveros Peanilla		INSTALACIÓN DE AIRE COMPRIMIDO, VACÍO Y EXTRACCIÓN		Escala: 1:200	
Fecha: Junio 2017		Edificio Pilot plant - Planta Baja		nº de plano: 2.3	

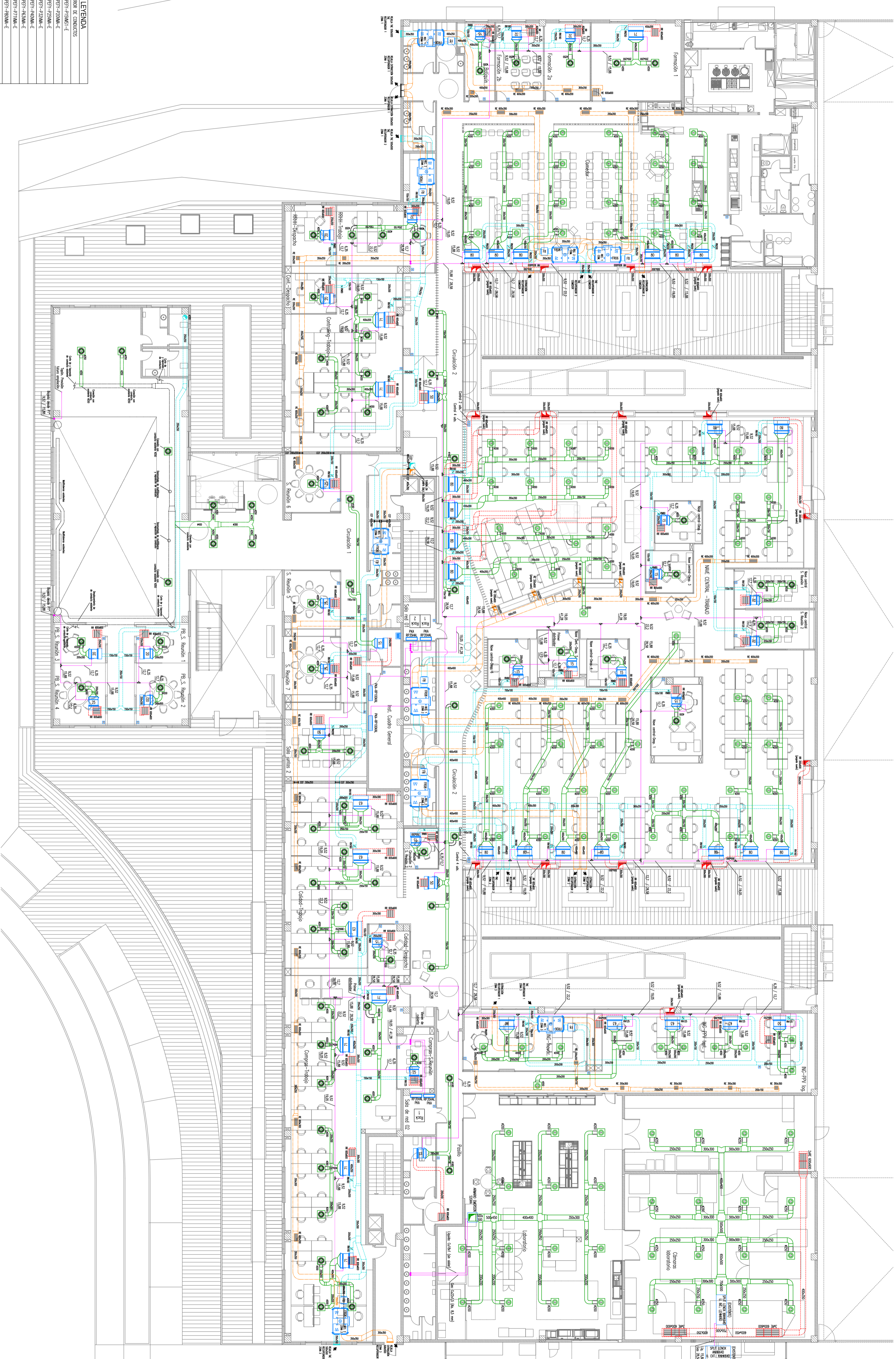


-  Válvula embudada de cierre estera 2'
-  Válvula oscada de cierre estera 1'
-  Tubería ANSI 304 DN 50 2' Press Fitting

-  Línea de refrigeración 1, Recorrido en Planta Baja
-  Anillo de refrigeración para las cámaras climatizadas "Palmará" y "Dycomed"
-  Línea de refrigeración 2 y 2 bis, Recorrido en Planta Baja
-  Anillo de refrigeración para las cámaras climatizadas "Silken 1" y "Silken 2"
-  Fluido calefactor: agua
-  Línea de refrigeración 4, Recorrido en Planta Baja
-  Anillo de refrigeración para Cámara helado

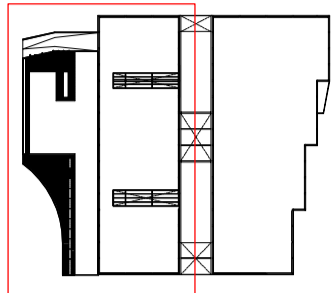



 Escuela Técnica Superior de Ingeniería del Diseño		GESTIÓN DE MANTENIMIENTO DEL EDIFICIO DE FAURCIA INTERIOR SYSTEMS, R&D VALENCIA CENTER	
Borja Ortveros Peanilla Fecha: Junio 2017	INSTALACIÓN DE AIRE COMPRIMIDO, VACÍO Y EXTRACCIÓN Edificio Oficinas - Planta baja	Escala: 1:200 nº de plano: 2.4	

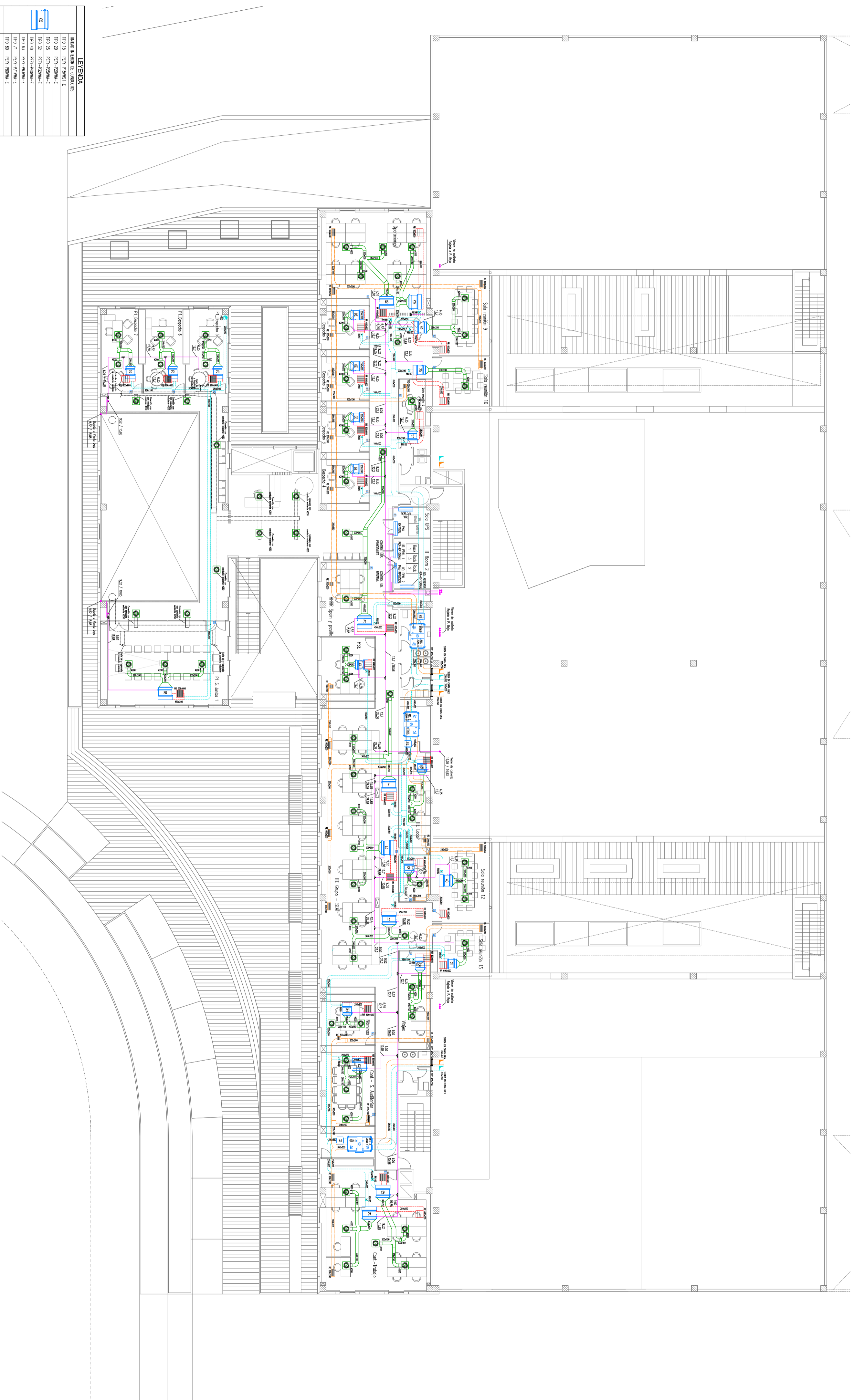


LEGENDA

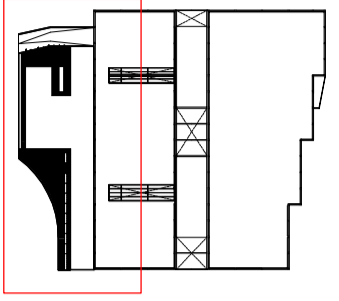
UNIDAD INTERNA DE CONDENSOS	UNIDAD INTERNA DE CONDENSOS
TPO 13 FET1-F20MA-E	TPO 13 FET1-F20MA-E
TPO 20 FET1-F20MA-E	TPO 20 FET1-F20MA-E
TPO 25 FET1-F20MA-E	TPO 25 FET1-F20MA-E
TPO 32 FET1-F20MA-E	TPO 32 FET1-F20MA-E
TPO 40 FET1-F20MA-E	TPO 40 FET1-F20MA-E
TPO 63 FET1-F20MA-E	TPO 63 FET1-F20MA-E
TPO 71 FET1-F20MA-E	TPO 71 FET1-F20MA-E
TPO 80 FET1-F20MA-E	TPO 80 FET1-F20MA-E
UNDA DE REFRIGERANTE (2 TUBOS DE COPLES ACABADOS)	UNDA DE REFRIGERANTE (2 TUBOS DE COPLES ACABADOS)
DISTRIBUIDOR	DISTRIBUIDOR
CONTROL EXTERNO REMOTO	CONTROL EXTERNO REMOTO
CONTROL EXTERNO REMOTO	CONTROL EXTERNO REMOTO
CONDICION DE AIRE DE EXTERIOR	CONDICION DE AIRE DE EXTERIOR
CONDICION DE EXHAUSTION DE AIRE	CONDICION DE EXHAUSTION DE AIRE
CONDICION DE AIRE EN UNO	CONDICION DE AIRE EN UNO
CONDICION DE AIRE EN DOS	CONDICION DE AIRE EN DOS
CONDICION DE AIRE EN TRES	CONDICION DE AIRE EN TRES
CONDICION DE AIRE EN CUATRO	CONDICION DE AIRE EN CUATRO
CONDICION DE AIRE EN CINCO	CONDICION DE AIRE EN CINCO
CONDICION DE AIRE EN SEIS	CONDICION DE AIRE EN SEIS
CONDICION DE AIRE EN SIETE	CONDICION DE AIRE EN SIETE
CONDICION DE AIRE EN OCHO	CONDICION DE AIRE EN OCHO
CONDICION DE AIRE EN NUEVE	CONDICION DE AIRE EN NUEVE
CONDICION DE AIRE EN DIEZ	CONDICION DE AIRE EN DIEZ
CONDICION DE AIRE EN ONCE	CONDICION DE AIRE EN ONCE
CONDICION DE AIRE EN DOCE	CONDICION DE AIRE EN DOCE
CONDICION DE AIRE EN TRECE	CONDICION DE AIRE EN TRECE
CONDICION DE AIRE EN CATORCE	CONDICION DE AIRE EN CATORCE
CONDICION DE AIRE EN QUINCE	CONDICION DE AIRE EN QUINCE
CONDICION DE AIRE EN DIECISEIS	CONDICION DE AIRE EN DIECISEIS
CONDICION DE AIRE EN DIECISIETE	CONDICION DE AIRE EN DIECISIETE
CONDICION DE AIRE EN DIECIOCHO	CONDICION DE AIRE EN DIECIOCHO
CONDICION DE AIRE EN DIECINUEVE	CONDICION DE AIRE EN DIECINUEVE
CONDICION DE AIRE EN VEINTE	CONDICION DE AIRE EN VEINTE
CONDICION DE AIRE EN VEINTE Y UNO	CONDICION DE AIRE EN VEINTE Y UNO
CONDICION DE AIRE EN VEINTE Y DOS	CONDICION DE AIRE EN VEINTE Y DOS
CONDICION DE AIRE EN VEINTE Y TRES	CONDICION DE AIRE EN VEINTE Y TRES
CONDICION DE AIRE EN VEINTE Y CUATRO	CONDICION DE AIRE EN VEINTE Y CUATRO
CONDICION DE AIRE EN VEINTE Y CINCO	CONDICION DE AIRE EN VEINTE Y CINCO
CONDICION DE AIRE EN VEINTE Y SEIS	CONDICION DE AIRE EN VEINTE Y SEIS
CONDICION DE AIRE EN VEINTE Y SIETE	CONDICION DE AIRE EN VEINTE Y SIETE
CONDICION DE AIRE EN VEINTE Y OCHO	CONDICION DE AIRE EN VEINTE Y OCHO
CONDICION DE AIRE EN VEINTE Y NUEVE	CONDICION DE AIRE EN VEINTE Y NUEVE
CONDICION DE AIRE EN VEINTE Y DIEZ	CONDICION DE AIRE EN VEINTE Y DIEZ
CONDICION DE AIRE EN VEINTE Y ONCE	CONDICION DE AIRE EN VEINTE Y ONCE
CONDICION DE AIRE EN VEINTE Y DOCE	CONDICION DE AIRE EN VEINTE Y DOCE
CONDICION DE AIRE EN VEINTE Y TRECE	CONDICION DE AIRE EN VEINTE Y TRECE
CONDICION DE AIRE EN VEINTE Y CATORCE	CONDICION DE AIRE EN VEINTE Y CATORCE
CONDICION DE AIRE EN VEINTE Y QUINCE	CONDICION DE AIRE EN VEINTE Y QUINCE
CONDICION DE AIRE EN VEINTE Y DIECISEIS	CONDICION DE AIRE EN VEINTE Y DIECISEIS
CONDICION DE AIRE EN VEINTE Y DIECISIETE	CONDICION DE AIRE EN VEINTE Y DIECISIETE
CONDICION DE AIRE EN VEINTE Y DIECIOCHO	CONDICION DE AIRE EN VEINTE Y DIECIOCHO
CONDICION DE AIRE EN VEINTE Y DIECINUEVE	CONDICION DE AIRE EN VEINTE Y DIECINUEVE
CONDICION DE AIRE EN VEINTE Y VEINTE	CONDICION DE AIRE EN VEINTE Y VEINTE
CONDICION DE AIRE EN VEINTE Y VEINTE Y UNO	CONDICION DE AIRE EN VEINTE Y VEINTE Y UNO
CONDICION DE AIRE EN VEINTE Y VEINTE Y DOS	CONDICION DE AIRE EN VEINTE Y VEINTE Y DOS
CONDICION DE AIRE EN VEINTE Y VEINTE Y TRES	CONDICION DE AIRE EN VEINTE Y VEINTE Y TRES
CONDICION DE AIRE EN VEINTE Y VEINTE Y CUATRO	CONDICION DE AIRE EN VEINTE Y VEINTE Y CUATRO
CONDICION DE AIRE EN VEINTE Y VEINTE Y CINCO	CONDICION DE AIRE EN VEINTE Y VEINTE Y CINCO
CONDICION DE AIRE EN VEINTE Y VEINTE Y SEIS	CONDICION DE AIRE EN VEINTE Y VEINTE Y SEIS
CONDICION DE AIRE EN VEINTE Y VEINTE Y SIETE	CONDICION DE AIRE EN VEINTE Y VEINTE Y SIETE
CONDICION DE AIRE EN VEINTE Y VEINTE Y OCHO	CONDICION DE AIRE EN VEINTE Y VEINTE Y OCHO
CONDICION DE AIRE EN VEINTE Y VEINTE Y NUEVE	CONDICION DE AIRE EN VEINTE Y VEINTE Y NUEVE
CONDICION DE AIRE EN VEINTE Y VEINTE Y DIEZ	CONDICION DE AIRE EN VEINTE Y VEINTE Y DIEZ
CONDICION DE AIRE EN VEINTE Y VEINTE Y ONCE	CONDICION DE AIRE EN VEINTE Y VEINTE Y ONCE
CONDICION DE AIRE EN VEINTE Y VEINTE Y DOCE	CONDICION DE AIRE EN VEINTE Y VEINTE Y DOCE
CONDICION DE AIRE EN VEINTE Y VEINTE Y TRECE	CONDICION DE AIRE EN VEINTE Y VEINTE Y TRECE
CONDICION DE AIRE EN VEINTE Y VEINTE Y CATORCE	CONDICION DE AIRE EN VEINTE Y VEINTE Y CATORCE
CONDICION DE AIRE EN VEINTE Y VEINTE Y QUINCE	CONDICION DE AIRE EN VEINTE Y VEINTE Y QUINCE
CONDICION DE AIRE EN VEINTE Y VEINTE Y DIECISEIS	CONDICION DE AIRE EN VEINTE Y VEINTE Y DIECISEIS
CONDICION DE AIRE EN VEINTE Y VEINTE Y DIECISIETE	CONDICION DE AIRE EN VEINTE Y VEINTE Y DIECISIETE
CONDICION DE AIRE EN VEINTE Y VEINTE Y DIECIOCHO	CONDICION DE AIRE EN VEINTE Y VEINTE Y DIECIOCHO
CONDICION DE AIRE EN VEINTE Y VEINTE Y DIECINUEVE	CONDICION DE AIRE EN VEINTE Y VEINTE Y DIECINUEVE
CONDICION DE AIRE EN VEINTE Y VEINTE Y VEINTE	CONDICION DE AIRE EN VEINTE Y VEINTE Y VEINTE



 <p>Escuela Técnica Superior de Ingeniería del Diseño</p>	<p>GESTIÓN DE MANTENIMIENTO DEL EDIFICIO DE FAURICIA INTERIOR SYSTEMS, R&D VALENCIA CENTER</p>	<p>Escala: 1:200</p>
<p>Fecha: Junio 2017</p>	<p>Edificio Oficinas - Planta Baja</p>	

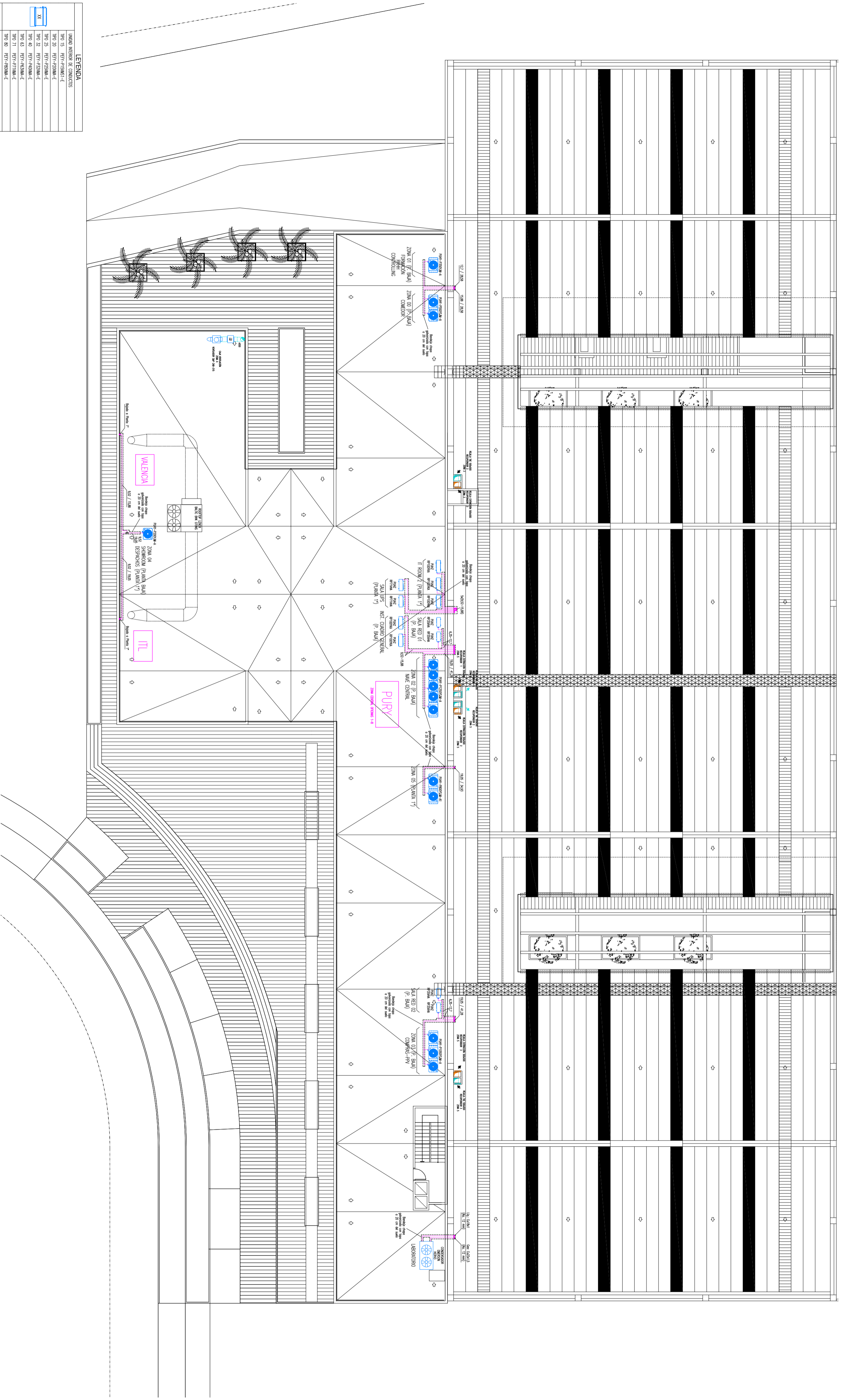
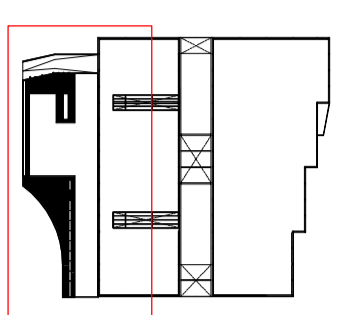


LEYENDA	
	UNIDAD INTERNA DE CONDENSOS
	TRF0 15 FFY-FH0MA-E
	TRF0 20 FFY-FH0MA-E
	TRF0 25 FFY-FH0MA-E
	TRF0 32 FFY-FH0MA-E
	TRF0 40 FFY-FH0MA-E
	TRF0 43 FFY-FH0MA-E
	TRF0 71 FFY-FH0MA-E
	TRF0 80 FFY-FH0MA-E
	LINEA DE REFRIGERANTE (2 TUBOS DE COPLES ACABADOS)
	DISTRIBUCION
	CONTROL AUTOMATICO
	CONTROL DE ABORTE AIRE EXTERIOR
	CONTROL DE EXHAUSTION DE AIRE
	CONTROL DE REVISION AIRE INTERNO
	CONTROL DE REVISION AIRE EXTERIOR
	CONTROL CRUCIAL ELEMENTAL SEGUN PRELIMINAR AIRE
	REGULACION CRUCIAL DE CARGA CONDENSANTE
	COMPENSACION COMPRESOS REFRIGERANTES
	RELA DE TAMA DE AIRE EXTERIOR / EXHAUSTION DE AIRE
	REGLA DE TAMA DE AIRE EXTERIOR / EXHAUSTION DE AIRE
	DIFUSOR ROTACIONAL DE LAMA VELA DE 75MMX600 CON VENTANA CON DILATACION LINEAL CRUCIAL
	DIFUSOR DECUPLA DE 250X100 X CON MOLDE CENTRAL RESERVADO PARA USOS DIFERS A LUIS



 Escuela Técnica Superior de Ingeniería del Diseño	GESTIÓN DE MANTENIMIENTO DEL EDIFICIO DE FAURCIA INTERIOR SYSTEMS, R&D VALENCIA CENTER
INSTALACIÓN DE CLIMA Edificio Oficinas - Planta Primera	
Escala: 1:200	nº de plano: 3.2

LEGENDA	
UNIDAD INTERIOR DE CONDENS	
TPO 15 FET1-F20WA-E	
TPO 20 FET1-F20WA-E	
TPO 25 FET1-F20WA-E	
TPO 32 FET1-F20WA-E	
TPO 40 FET1-F40WA-E	
TPO 45 FET1-F40WA-E	
TPO 51 FET1-F71WA-E	
TPO 60 FET1-F80WA-E	
LINIA DE REFRIGERANTE (2 TIPOS DE COBRE ACABADOS)	
DISTRIBUIDOR	
CONEXION REMOTO REMOVAL	
CONEXION CONTROLADO	
CONEXION DE APORTE AIRE EXTERIOR	
CONEXION DE EXHAUSTION DE AIRE	
CONEXION DE MANTENIM AIRE EXTERIOR	
CONEXION DE REFRIG. AIRE	
CONEXION REFRIGER. EXTERIOR ACUPLADO PROXIM. AIRE	
RESOLUCION CONDENS. DE CALDAZ. CONDENSANTE	
COMPRESOR COMPRESOS REFRIGERACION	
RELA DE TAMB DE AIRE EXTERIOR / EXHAUSTION DE AIRE	
RELAJA EXTERIOR / REFRIG. LIMAS FIJAS A 45°	
GRIFOSER ROTACIONAL DE LIMAS FIJAS DE 45 GRADOS	
GRIFOSER ROTACIONAL DE LIMAS FIJAS DE 45 GRADOS CON PALANCA CON DISTRIBUCION UNIFORME, CIRCULAR	
GRIFOSER ROTACIONAL DE LIMAS FIJAS DE 45 GRADOS CON PALANCA CON DISTRIBUCION UNIFORME, CIRCULAR	
RESERVOIR (PARA DICHAS ALIAS)	

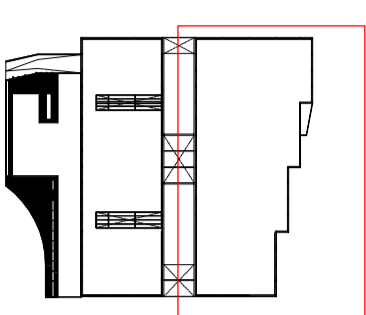


 Escuela Técnica Superior de Ingeniería del Diseño	GESTIÓN DE MANTENIMIENTO DEL EDIFICIO DE FAURCIA INTERIOR SYSTEMS, R&D VALENCIA CENTER	Borja Ortveros Peanilla	Escala: 1:200
		Fecha: Junio 2017	nº de plano: 3.3
		INSTALACIÓN DE CLIMA Edificio Oficinas - Cubierta	



LEYENDA

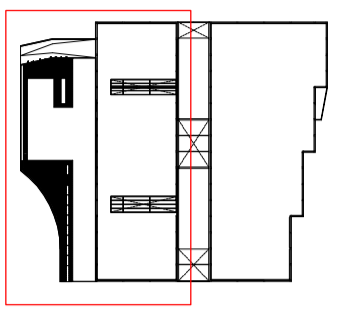
	LÍNEA DE PERFORACIÓN (2 TUBOS DE COPPE RESISTOS)
	CONTROL REMOTO REMOVAL
	CONDUCTO DE MANTENIMIENTO (TRAVESADO)
	CONDUCTO DE RETORNO A/C
	CONDUCTO CABLEAR FIBRA ÓPTICA ASISTIDO MANTENIMIENTO A/C
	REJILLA EXHAUSTORA / RETORNO LÍNEAS A 45°
	TRAYECTORIA DE TUBOS Y CON MÓDULO CONTROL REMOVAL (PANEL REMOVAL)



<p>Escuela Técnica Superior de Ingeniería del Diseño</p>	<p>GESTIÓN DE MANTENIMIENTO DEL EDIFICIO DE FAURECIA INTERIOR SYSTEMS, R&D VALENCIA CENTER</p>	<p>Borja Ortiveros Peanilla</p>	<p>Escala: 1:200</p>
		<p>Fecha: Junio 2017</p>	<p>nº de plano: 3.4</p>
<p>INSTALACIÓN DE CLIMA Edificio Pilot Plant - Planta Baja</p>			



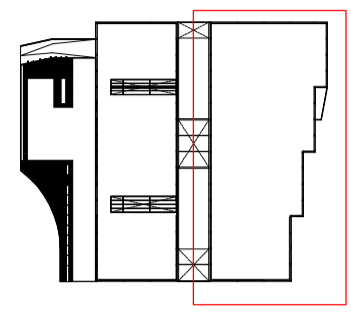
LEYENDA FUERZA	
	Cables de distribución interna
	Punto de conexión de la red de distribución interna
	Punto de conexión de la red de distribución externa
	Punto de conexión de la red de distribución externa
	Punto de conexión de la red de distribución externa
	Punto de conexión de la red de distribución externa
	Punto de conexión de la red de distribución externa
	Punto de conexión de la red de distribución externa
	Punto de conexión de la red de distribución externa
	Punto de conexión de la red de distribución externa
	Punto de conexión de la red de distribución externa
	Punto de conexión de la red de distribución externa
	Punto de conexión de la red de distribución externa
	Punto de conexión de la red de distribución externa
	Punto de conexión de la red de distribución externa
	Punto de conexión de la red de distribución externa
	Punto de conexión de la red de distribución externa
	Punto de conexión de la red de distribución externa
	Punto de conexión de la red de distribución externa
	Punto de conexión de la red de distribución externa
	Punto de conexión de la red de distribución externa
	Punto de conexión de la red de distribución externa
	Punto de conexión de la red de distribución externa
	Punto de conexión de la red de distribución externa
	Punto de conexión de la red de distribución externa
	Punto de conexión de la red de distribución externa
	Punto de conexión de la red de distribución externa
	Punto de conexión de la red de distribución externa



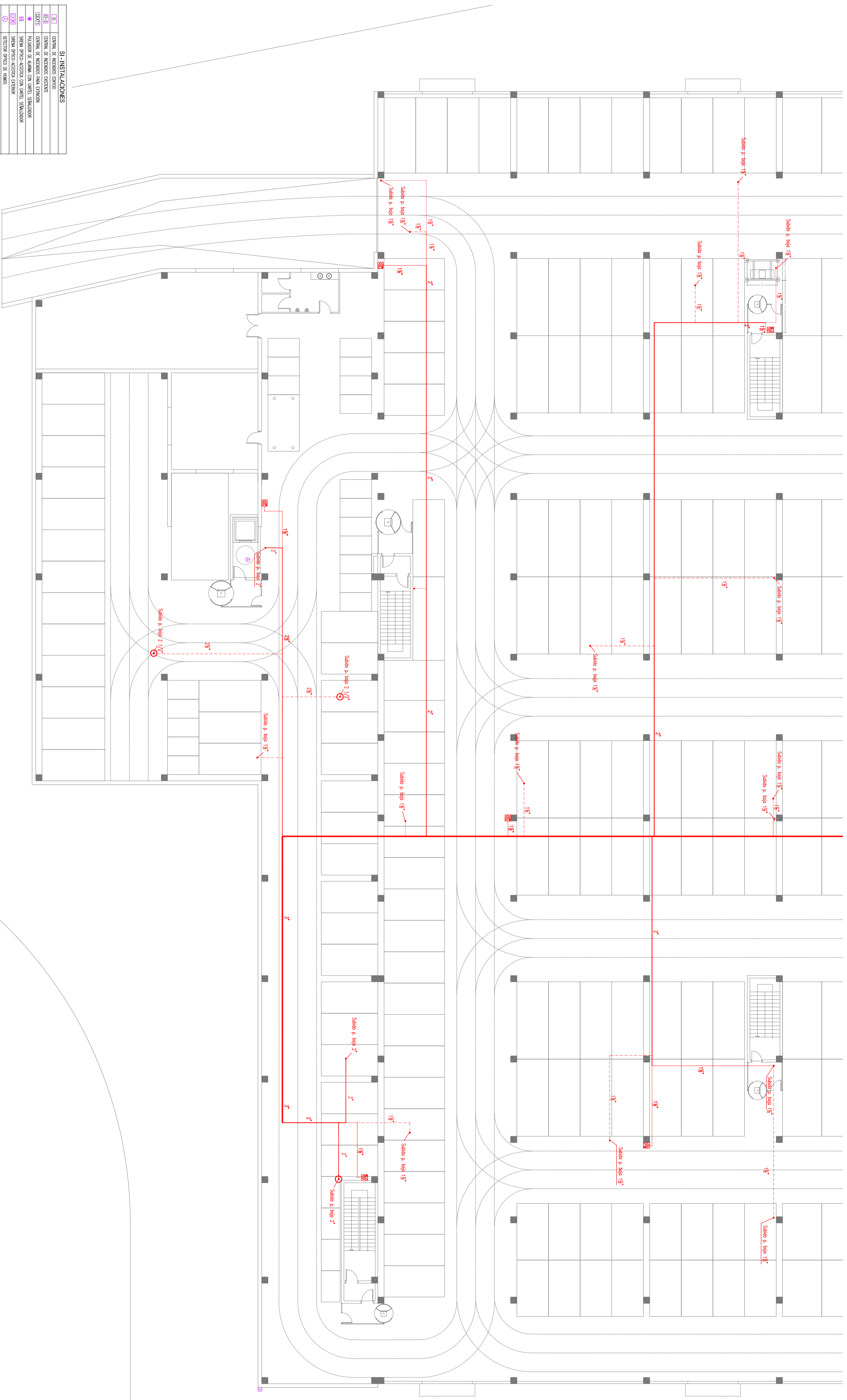
		GESTIÓN DE MANTENIMIENTO DEL EDIFICIO DE FAURCIA INTERIOR SYSTEMS, R&D VALENCIA CENTER	Borja Ortiveros Peanilla	Escala: 1:200
			Fecha: Junio 2017	INSTALACIÓN ELÉCTRICA FUERZA Edificio Oficinas - Planta Baja



LEYENDA FUERZA	
	Cable de distribución interior
	Tronco de conductores (Sistema TT) P.e. de la red de baja tensión
	Tronco de A.T. (separador de energía)
	Conmutador manual a distancia mediante cable de seguridad (señal y protección)
	Panel de control automático a distancia mediante cable de seguridad (señal y protección)
	Panel de control automático a distancia mediante cable de seguridad (señal y protección)
	Panel de control automático a distancia mediante cable de seguridad (señal y protección)
	Panel de control automático a distancia mediante cable de seguridad (señal y protección)
	Panel de control automático a distancia mediante cable de seguridad (señal y protección)
	Panel de control automático a distancia mediante cable de seguridad (señal y protección)
	Panel de control automático a distancia mediante cable de seguridad (señal y protección)
	Panel de control automático a distancia mediante cable de seguridad (señal y protección)
	Panel de control automático a distancia mediante cable de seguridad (señal y protección)
	Panel de control automático a distancia mediante cable de seguridad (señal y protección)
	Panel de control automático a distancia mediante cable de seguridad (señal y protección)
	Panel de control automático a distancia mediante cable de seguridad (señal y protección)
	Panel de control automático a distancia mediante cable de seguridad (señal y protección)
	Panel de control automático a distancia mediante cable de seguridad (señal y protección)
	Panel de control automático a distancia mediante cable de seguridad (señal y protección)
	Panel de control automático a distancia mediante cable de seguridad (señal y protección)
	Panel de control automático a distancia mediante cable de seguridad (señal y protección)
	Panel de control automático a distancia mediante cable de seguridad (señal y protección)
	Panel de control automático a distancia mediante cable de seguridad (señal y protección)
	Panel de control automático a distancia mediante cable de seguridad (señal y protección)
	Panel de control automático a distancia mediante cable de seguridad (señal y protección)
	Panel de control automático a distancia mediante cable de seguridad (señal y protección)
	Panel de control automático a distancia mediante cable de seguridad (señal y protección)
	Panel de control automático a distancia mediante cable de seguridad (señal y protección)
	Panel de control automático a distancia mediante cable de seguridad (señal y protección)

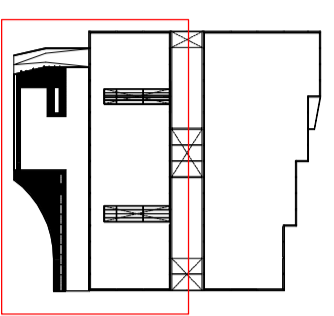




		GESTIÓN DE MANTENIMIENTO DEL EDIFICIO DE FAURCICA INTERIOR SYSTEMS, R&D VALENCIA CENTER	Borja Ortiveros Peanilla	Escala: 1:200
			Fecha: Junio 2017	n° de plano: 4,6
INSTALACIÓN ELÉCTRICA FUERZA		Edificio Pilot Plant - Planta Baja		

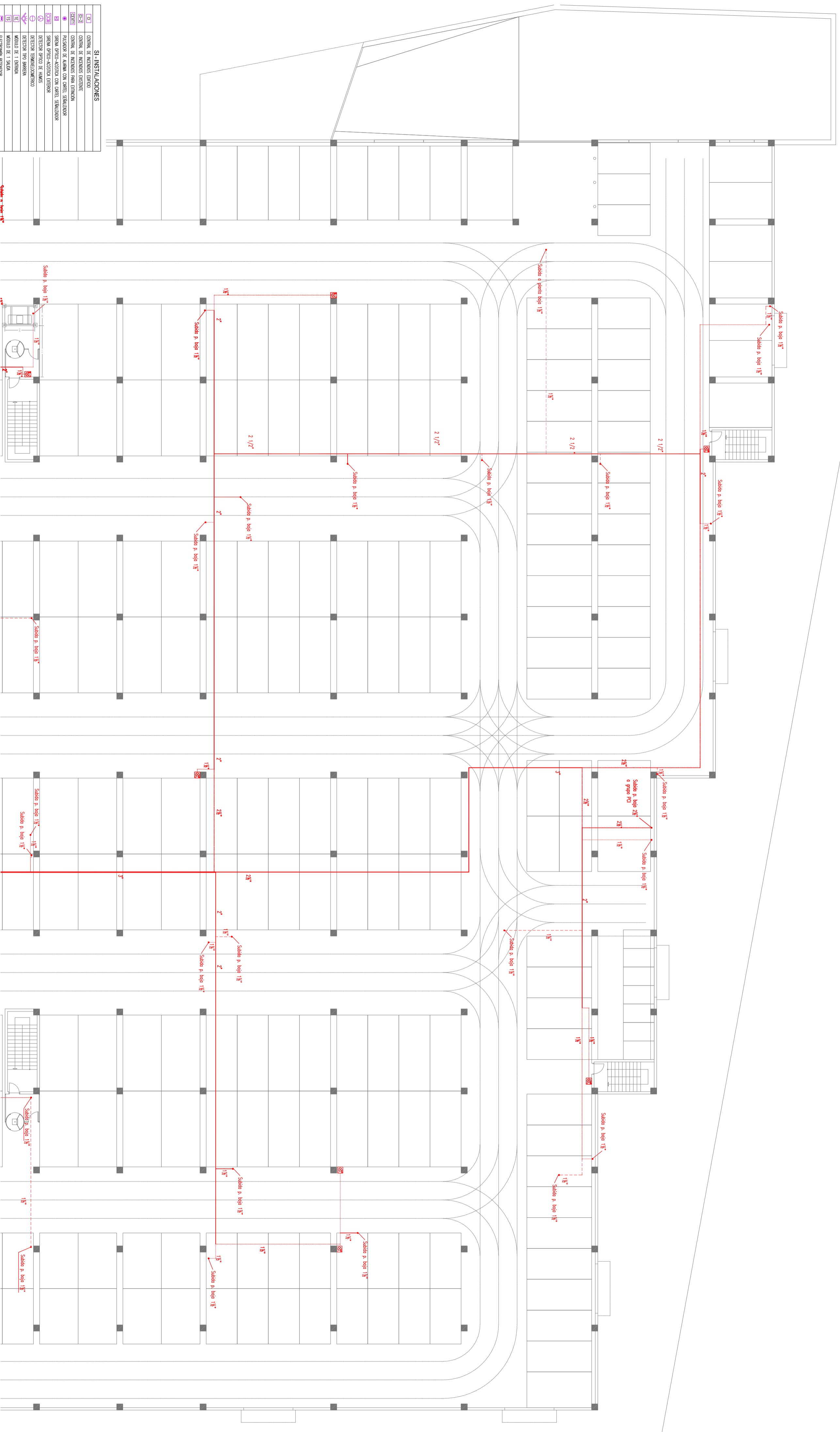


SI - INSTALACIONES

01	CIENNA DE INCENDIOS FUMOS
02	CIENNA DE INCENDIOS FUMOS
03	CIENNA DE INCENDIOS FUMOS
04	CIENNA DE INCENDIOS FUMOS
05	CIENNA DE INCENDIOS FUMOS
06	CIENNA DE INCENDIOS FUMOS
07	CIENNA DE INCENDIOS FUMOS
08	CIENNA DE INCENDIOS FUMOS
09	CIENNA DE INCENDIOS FUMOS
10	CIENNA DE INCENDIOS FUMOS
11	CIENNA DE INCENDIOS FUMOS
12	CIENNA DE INCENDIOS FUMOS
13	CIENNA DE INCENDIOS FUMOS
14	CIENNA DE INCENDIOS FUMOS
15	CIENNA DE INCENDIOS FUMOS
16	CIENNA DE INCENDIOS FUMOS
17	CIENNA DE INCENDIOS FUMOS
18	CIENNA DE INCENDIOS FUMOS
19	CIENNA DE INCENDIOS FUMOS
20	CIENNA DE INCENDIOS FUMOS
21	CIENNA DE INCENDIOS FUMOS
22	CIENNA DE INCENDIOS FUMOS
23	CIENNA DE INCENDIOS FUMOS
24	CIENNA DE INCENDIOS FUMOS
25	CIENNA DE INCENDIOS FUMOS
26	CIENNA DE INCENDIOS FUMOS
27	CIENNA DE INCENDIOS FUMOS
28	CIENNA DE INCENDIOS FUMOS
29	CIENNA DE INCENDIOS FUMOS
30	CIENNA DE INCENDIOS FUMOS
31	CIENNA DE INCENDIOS FUMOS
32	CIENNA DE INCENDIOS FUMOS
33	CIENNA DE INCENDIOS FUMOS
34	CIENNA DE INCENDIOS FUMOS
35	CIENNA DE INCENDIOS FUMOS
36	CIENNA DE INCENDIOS FUMOS
37	CIENNA DE INCENDIOS FUMOS
38	CIENNA DE INCENDIOS FUMOS
39	CIENNA DE INCENDIOS FUMOS
40	CIENNA DE INCENDIOS FUMOS
41	CIENNA DE INCENDIOS FUMOS
42	CIENNA DE INCENDIOS FUMOS
43	CIENNA DE INCENDIOS FUMOS
44	CIENNA DE INCENDIOS FUMOS
45	CIENNA DE INCENDIOS FUMOS
46	CIENNA DE INCENDIOS FUMOS
47	CIENNA DE INCENDIOS FUMOS
48	CIENNA DE INCENDIOS FUMOS
49	CIENNA DE INCENDIOS FUMOS
50	CIENNA DE INCENDIOS FUMOS

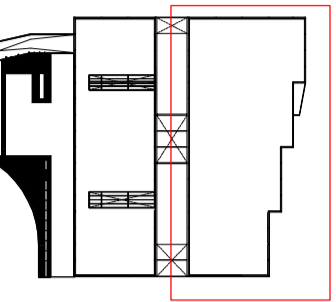




				GESTIÓN DE MANTENIMIENTO DEL EDIFICIO DE FAURÉCIA INTERIOR SYSTEMS, R&D VALENCIA CENTER	
Borja Ortiveros Peanilla		INSTALACIÓN DE PROTECCIÓN CONTRA INCENDIOS		Escala: 1:200	
Fecha: Junio 2017		Edificio Oficinas - Planta Sótano		nº de plano: 5.1	



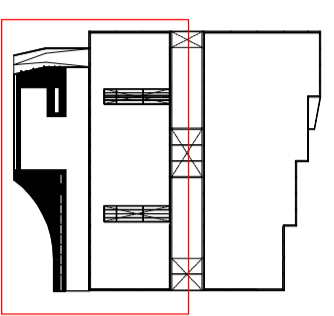
SI - INSTALACIONES

CO1	CUBIERTA DE MANTENIMIENTO
CO-2	CUBIERTA DE MANTENIMIENTO
CO-3	CUBIERTA DE MANTENIMIENTO
CO-4	CUBIERTA DE MANTENIMIENTO
CO-5	CUBIERTA DE MANTENIMIENTO
CO-6	CUBIERTA DE MANTENIMIENTO
CO-7	CUBIERTA DE MANTENIMIENTO
CO-8	CUBIERTA DE MANTENIMIENTO
CO-9	CUBIERTA DE MANTENIMIENTO
CO-10	CUBIERTA DE MANTENIMIENTO
CO-11	CUBIERTA DE MANTENIMIENTO
CO-12	CUBIERTA DE MANTENIMIENTO
CO-13	CUBIERTA DE MANTENIMIENTO
CO-14	CUBIERTA DE MANTENIMIENTO
CO-15	CUBIERTA DE MANTENIMIENTO
CO-16	CUBIERTA DE MANTENIMIENTO
CO-17	CUBIERTA DE MANTENIMIENTO
CO-18	CUBIERTA DE MANTENIMIENTO
CO-19	CUBIERTA DE MANTENIMIENTO
CO-20	CUBIERTA DE MANTENIMIENTO
CO-21	CUBIERTA DE MANTENIMIENTO
CO-22	CUBIERTA DE MANTENIMIENTO
CO-23	CUBIERTA DE MANTENIMIENTO
CO-24	CUBIERTA DE MANTENIMIENTO
CO-25	CUBIERTA DE MANTENIMIENTO
CO-26	CUBIERTA DE MANTENIMIENTO
CO-27	CUBIERTA DE MANTENIMIENTO
CO-28	CUBIERTA DE MANTENIMIENTO
CO-29	CUBIERTA DE MANTENIMIENTO
CO-30	CUBIERTA DE MANTENIMIENTO
CO-31	CUBIERTA DE MANTENIMIENTO
CO-32	CUBIERTA DE MANTENIMIENTO
CO-33	CUBIERTA DE MANTENIMIENTO
CO-34	CUBIERTA DE MANTENIMIENTO
CO-35	CUBIERTA DE MANTENIMIENTO
CO-36	CUBIERTA DE MANTENIMIENTO
CO-37	CUBIERTA DE MANTENIMIENTO
CO-38	CUBIERTA DE MANTENIMIENTO
CO-39	CUBIERTA DE MANTENIMIENTO
CO-40	CUBIERTA DE MANTENIMIENTO
CO-41	CUBIERTA DE MANTENIMIENTO
CO-42	CUBIERTA DE MANTENIMIENTO
CO-43	CUBIERTA DE MANTENIMIENTO
CO-44	CUBIERTA DE MANTENIMIENTO
CO-45	CUBIERTA DE MANTENIMIENTO
CO-46	CUBIERTA DE MANTENIMIENTO
CO-47	CUBIERTA DE MANTENIMIENTO
CO-48	CUBIERTA DE MANTENIMIENTO
CO-49	CUBIERTA DE MANTENIMIENTO
CO-50	CUBIERTA DE MANTENIMIENTO
CO-51	CUBIERTA DE MANTENIMIENTO
CO-52	CUBIERTA DE MANTENIMIENTO
CO-53	CUBIERTA DE MANTENIMIENTO
CO-54	CUBIERTA DE MANTENIMIENTO
CO-55	CUBIERTA DE MANTENIMIENTO
CO-56	CUBIERTA DE MANTENIMIENTO
CO-57	CUBIERTA DE MANTENIMIENTO
CO-58	CUBIERTA DE MANTENIMIENTO
CO-59	CUBIERTA DE MANTENIMIENTO
CO-60	CUBIERTA DE MANTENIMIENTO
CO-61	CUBIERTA DE MANTENIMIENTO
CO-62	CUBIERTA DE MANTENIMIENTO
CO-63	CUBIERTA DE MANTENIMIENTO
CO-64	CUBIERTA DE MANTENIMIENTO
CO-65	CUBIERTA DE MANTENIMIENTO
CO-66	CUBIERTA DE MANTENIMIENTO
CO-67	CUBIERTA DE MANTENIMIENTO
CO-68	CUBIERTA DE MANTENIMIENTO
CO-69	CUBIERTA DE MANTENIMIENTO
CO-70	CUBIERTA DE MANTENIMIENTO
CO-71	CUBIERTA DE MANTENIMIENTO
CO-72	CUBIERTA DE MANTENIMIENTO
CO-73	CUBIERTA DE MANTENIMIENTO
CO-74	CUBIERTA DE MANTENIMIENTO
CO-75	CUBIERTA DE MANTENIMIENTO
CO-76	CUBIERTA DE MANTENIMIENTO
CO-77	CUBIERTA DE MANTENIMIENTO
CO-78	CUBIERTA DE MANTENIMIENTO
CO-79	CUBIERTA DE MANTENIMIENTO
CO-80	CUBIERTA DE MANTENIMIENTO
CO-81	CUBIERTA DE MANTENIMIENTO
CO-82	CUBIERTA DE MANTENIMIENTO
CO-83	CUBIERTA DE MANTENIMIENTO
CO-84	CUBIERTA DE MANTENIMIENTO
CO-85	CUBIERTA DE MANTENIMIENTO
CO-86	CUBIERTA DE MANTENIMIENTO
CO-87	CUBIERTA DE MANTENIMIENTO
CO-88	CUBIERTA DE MANTENIMIENTO
CO-89	CUBIERTA DE MANTENIMIENTO
CO-90	CUBIERTA DE MANTENIMIENTO
CO-91	CUBIERTA DE MANTENIMIENTO
CO-92	CUBIERTA DE MANTENIMIENTO
CO-93	CUBIERTA DE MANTENIMIENTO
CO-94	CUBIERTA DE MANTENIMIENTO
CO-95	CUBIERTA DE MANTENIMIENTO
CO-96	CUBIERTA DE MANTENIMIENTO
CO-97	CUBIERTA DE MANTENIMIENTO
CO-98	CUBIERTA DE MANTENIMIENTO
CO-99	CUBIERTA DE MANTENIMIENTO
CO-100	CUBIERTA DE MANTENIMIENTO



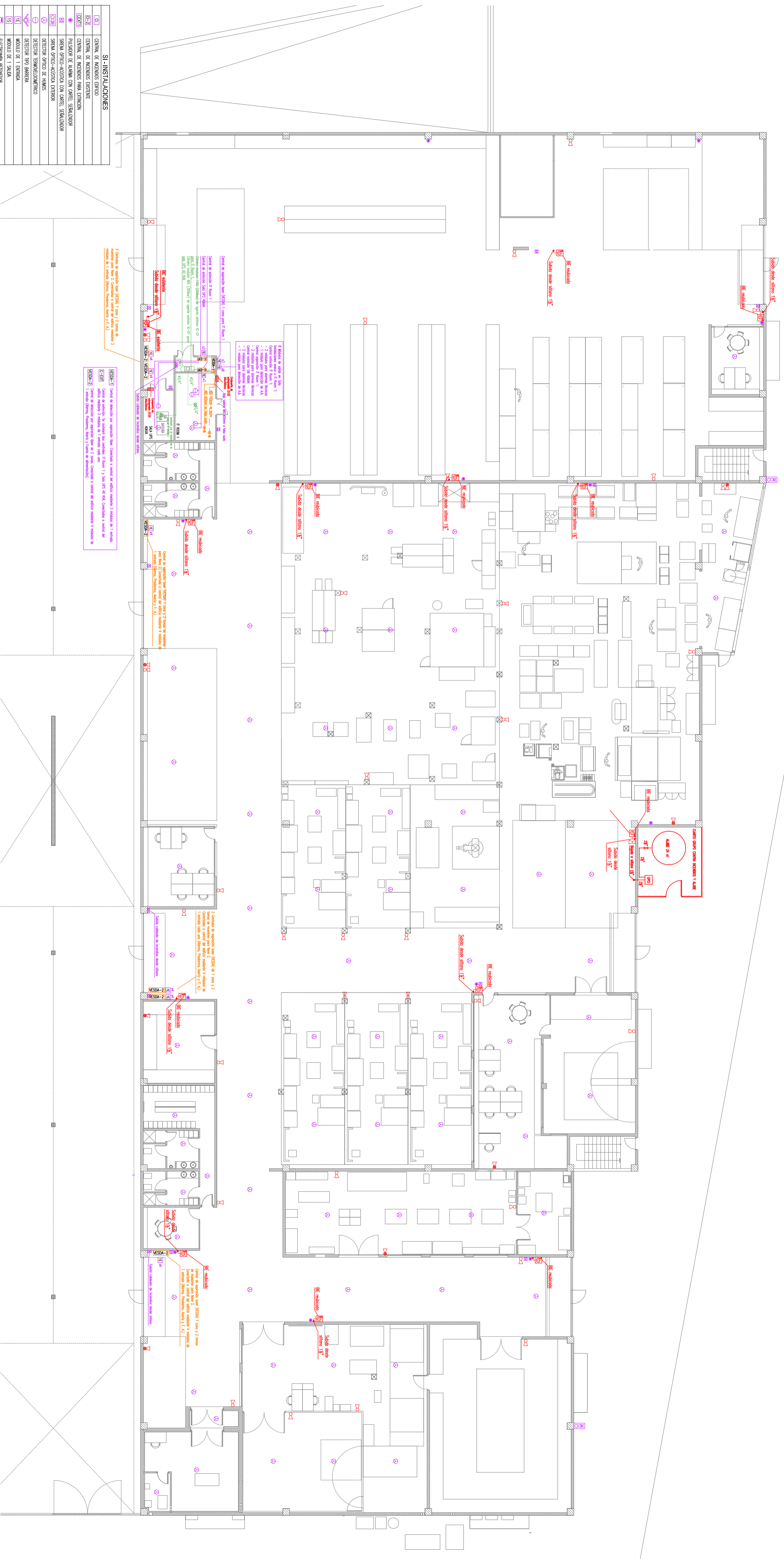
				GESTIÓN DE MANTENIMIENTO DEL EDIFICIO DE FAURECIA INTERIOR SYSTEMS, R&D VALENCIA CENTER	
Borja Ortiveros Peanilla		INSTALACIÓN DE PROTECCIÓN CONTRA INCENDIOS		Escala: 1:200	
Fecha: Junio 2017		Edificio Pilot Plant - Planta Sótano		nº de plano: 5.2	

SI - INSTALACIONES	
01	CENTRAL DE INCENDIOS EXTERNO
01-1	CENTRAL DE INCENDIOS INTERNO
01-2	CENTRAL DE INCENDIOS EXTERNO
02	PLACAS DE MARCHA PARA EXTINCION
03	PLACAS DE MARCHA CON APARELLO REGULADOR
04	SERVALES OPTICO-ACOUSTICA CON APARELLO REGULADOR
05	SERVALES OPTICO-ACOUSTICA EXTERNA
06	DETECTOR OPTICO DE FUMOS
07	DETECTOR TERMOELECTRONICO
08	DETECTOR PIR PASIVIA
09	MODULO DE 1 SIRENA
10	ELECTRONICA RECEPTORA
11	CENTRAL DE INCENDIOS ASPIRACION - 1 ZONA
12	CENTRAL DE INCENDIOS ASPIRACION - 2 ZONAS
13	TUBERIA ASPIRACION EN TUBERIA DE ASPIRACION
14	TUBERIA ASPIRACION EN TUBERIA DE ASPIRACION
15	TUBERIA SCHEDULE 40 (NIP/ANSI BSA 0-1-1)
16	DRIFTER PARA SISTEMA EXTINCION HFC-227
17	TUBERIA AS-316
18	CABLE ASISTO INOXIDABLE PARA TUBO 3/8" AS-316
19	DRIFTER SISTEMA EXTINCION CO2
20	FRASEL TERMO
21	CENTRAL MECANICA SISTEMA EXTINCION CO2
22	EXTINGUIDOR PORTATIL 214-113B (6 kg POLVO ABC) CARTEL 350ML
23	EXTINGUIDOR PORTATIL 89B (6 kg CO2) CON CARTEL 350ML/200GR
24	TUBERIA DE BEB
25	BOCA DE INCENDIO EXTERNA (25 mm) SIRENICA
26	BOCA DE INCENDIO EXTERNA (25 mm) SIRENICA
27	BOCA DE INCENDIO EXTERNA (45 mm) SIRENICA NO ESTANDEAR



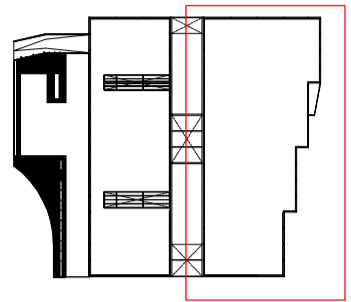
		GESTIÓN DE MANTENIMIENTO DEL EDIFICIO DE FAURCERIA INTERIOR SYSTEMS, R&D VALENCIA CENTER
Escuela Técnica Superior de Ingeniería del Diseño		
INSTALACIÓN DE PROTECCIÓN CONTRA INCENDIOS		
Edificio Oficinas - Planta Baja		
Borja Ortveros Peanilla	Fecha: Junio 2017	Escala: 1:200 nº de plano: 5_3

Nota de autorización (Art. 17) para la firma de planos por parte de la Universidad de Valencia. No se permite la explotación económica ni la transformación de esta obra. Queda permitida la impresión en su totalidad.



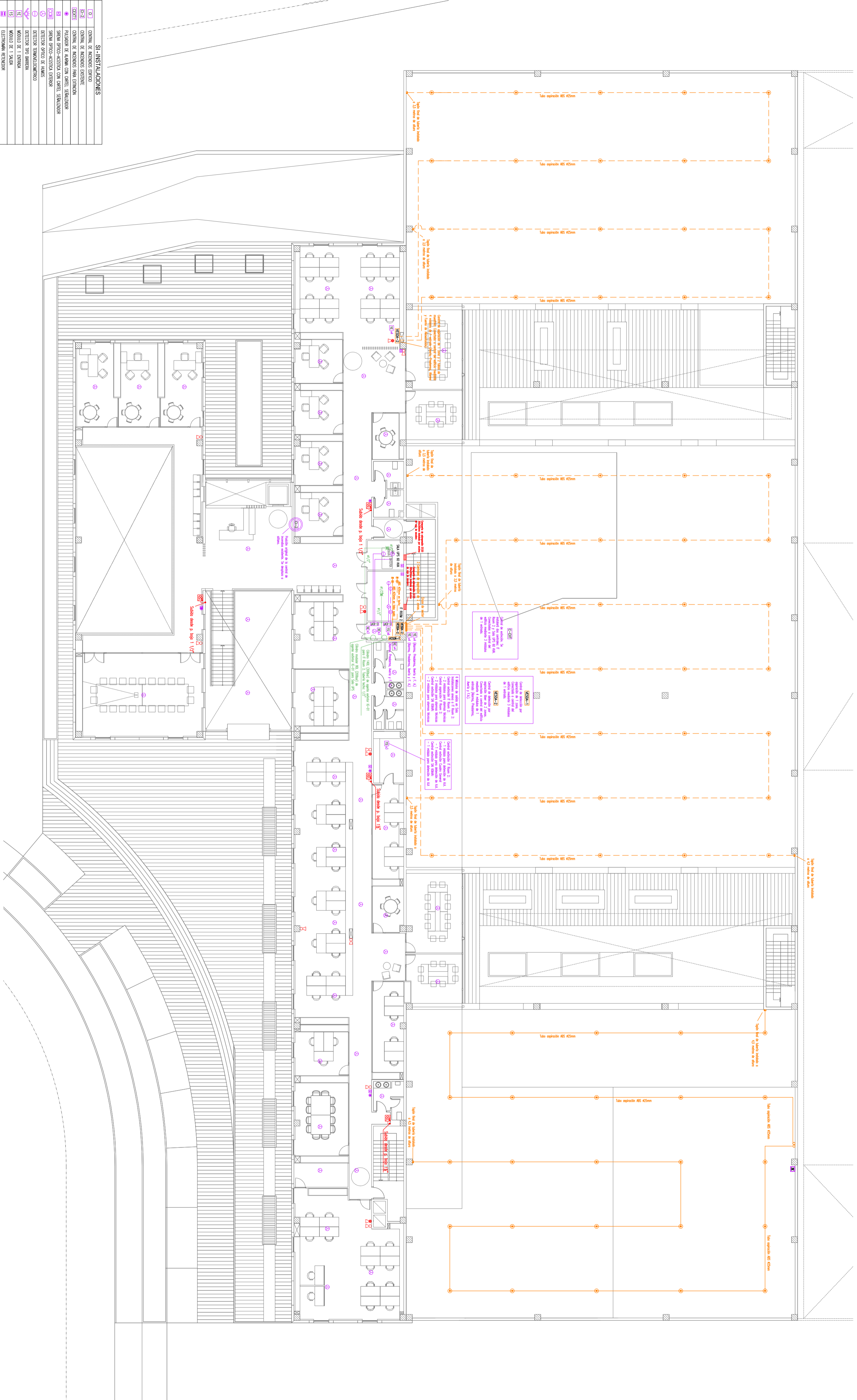
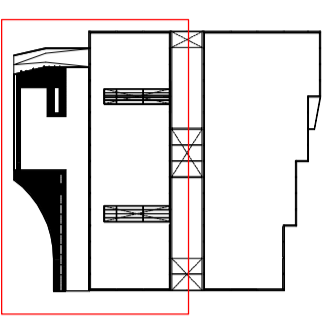
SI-INSTALACIONES




10.1	CUBIERTA DE INCENDIOS EXTERNO
10.2	CUBIERTA DE INCENDIOS INTERNO
10.3	CUBIERTA DE INCENDIOS EXTERNO
10.4	CUBIERTA DE INCENDIOS EXTERNO
10.5	PLACAS DE APAGADO CON CARTEL SENSORIZADOR
10.6	SERVIDOR OPTICO-ACOUSTICO EXTERNO
10.7	SERVIDOR OPTICO-ACOUSTICO EXTERNO
10.8	DETECCION OPTICO DE FUMOS
10.9	DETECCION FOTOMETRICA
10.10	DETECCION FOTOMETRICA
10.11	MODULO DE 1 SIRENA
10.12	MODULO DE 1 SIRENA
10.13	ELECTROMAN ROTATORIO
10.14	CENTRAL DE INCENDIOS EXTERNA - 1 ZONA - 2 TORNOS
10.15	CENTRAL DE INCENDIOS EXTERNA - 1 ZONA - 2 TORNOS
10.16	TUBERIA ASPIRACION AGS 42MM
10.17	PLANTO DE ASPIRACION EN TUBERIA DE ASPIRACION
10.18	TUBERIA ASPIRACION AGS 42MM
10.19	TUBERIA SCHEDULE 40 (NIP/ANSI BSA-0-35)
10.20	TUBERIA RIVAL SISTEMA EXTERNO HFC-227
10.21	TUBERIA AGS-316
10.22	CABLE AGS30 INOXIDABLE ANCHO 1/800 3/8" AGS-316
10.23	DISPOSITIVO SISTEMA EXTERNO COCINA
10.24	ROBOTE TECNICO
10.25	CENTRAL MECANICA SISTEMA EXTERNO COCINA
10.26	EXTINGUIDOR PORTATIL 214-113B (6 kg POLVO ABC) CARTEL SINAL
10.27	EXTINGUIDOR PORTATIL 89B (5 kg CO2) CON CARTEL SENSORIZADOR
10.28	TUBERIA DE BE
10.29	BOCA DE INCENDIO EXTERNA (25 mm) EXTERNA
10.30	BOCA DE INCENDIO EXTERNA (45 mm) EXTERNA
10.31	BOCA DE INCENDIO EXTERNA (45 mm) EXTERNA
10.32	BOCA DE INCENDIO EXTERNA (45 mm) EXTERNA

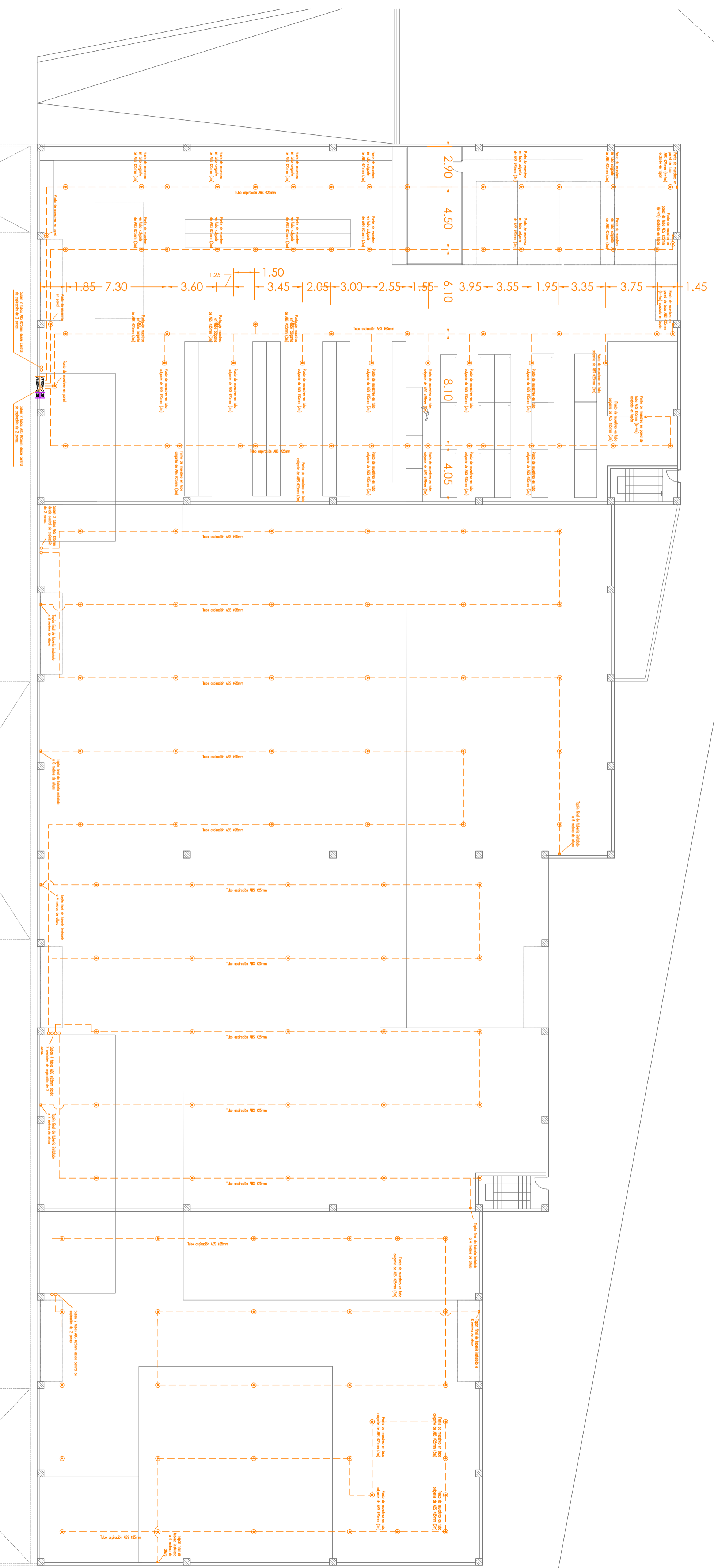


<p>Escuela Técnica Superior de Ingeniería del Diseño</p>	<p>GESTIÓN DE MANTENIMIENTO DEL EDIFICIO DE FAURCERIA INTERIOR SYSTEMS, R&D VALENCIA CENTER</p>	<p>Borja Ortiveros Peanilla</p>	<p>Fecha: Junio 2017</p>
		<p>INSTALACIÓN DE PROTECCIÓN CONTRA INCENDIOS</p> <p>Edificio Pilot Plant - Planta Baja</p>	<p>Escala: 1:200</p> <p>nº de plano: 5.4</p>

SI - INSTALACIONES	
CS-1	CENTRAL DE INCENDIOS EXTERNO
CS-2	CENTRAL DE INCENDIOS INTERNO
CS-3	CENTRAL DE INCENDIOS PARA EXTINCCION
CS-4	PLACAS DE APAGAR CON CARTEL SENSORIZADOR
CS-5	SISTEMA OPTICO-ACUSTICO PARA DETECCION DE INCENDIOS
CS-6	DETECCION OPTICO DE HUMOS
CS-7	DETECCION TERMOACUSTICA
CS-8	DETECCION DE TEMPERATURA
CS-9	DETECCION DE FUMOS
CS-10	DETECCION DE TEMPERATURA
CS-11	DETECCION DE FUMOS
CS-12	DETECCION DE TEMPERATURA
CS-13	DETECCION DE FUMOS
CS-14	DETECCION DE TEMPERATURA
CS-15	DETECCION DE FUMOS
CS-16	DETECCION DE TEMPERATURA
CS-17	DETECCION DE FUMOS
CS-18	DETECCION DE TEMPERATURA
CS-19	DETECCION DE FUMOS
CS-20	DETECCION DE TEMPERATURA
CS-21	DETECCION DE FUMOS
CS-22	DETECCION DE TEMPERATURA
CS-23	DETECCION DE FUMOS
CS-24	DETECCION DE TEMPERATURA
CS-25	DETECCION DE FUMOS
CS-26	DETECCION DE TEMPERATURA
CS-27	DETECCION DE FUMOS
CS-28	DETECCION DE TEMPERATURA
CS-29	DETECCION DE FUMOS
CS-30	DETECCION DE TEMPERATURA
CS-31	DETECCION DE FUMOS
CS-32	DETECCION DE TEMPERATURA
CS-33	DETECCION DE FUMOS
CS-34	DETECCION DE TEMPERATURA
CS-35	DETECCION DE FUMOS
CS-36	DETECCION DE TEMPERATURA
CS-37	DETECCION DE FUMOS
CS-38	DETECCION DE TEMPERATURA
CS-39	DETECCION DE FUMOS
CS-40	DETECCION DE TEMPERATURA
CS-41	DETECCION DE FUMOS
CS-42	DETECCION DE TEMPERATURA
CS-43	DETECCION DE FUMOS
CS-44	DETECCION DE TEMPERATURA
CS-45	DETECCION DE FUMOS
CS-46	DETECCION DE TEMPERATURA
CS-47	DETECCION DE FUMOS
CS-48	DETECCION DE TEMPERATURA
CS-49	DETECCION DE FUMOS
CS-50	DETECCION DE TEMPERATURA
CS-51	DETECCION DE FUMOS
CS-52	DETECCION DE TEMPERATURA
CS-53	DETECCION DE FUMOS
CS-54	DETECCION DE TEMPERATURA
CS-55	DETECCION DE FUMOS
CS-56	DETECCION DE TEMPERATURA
CS-57	DETECCION DE FUMOS
CS-58	DETECCION DE TEMPERATURA
CS-59	DETECCION DE FUMOS
CS-60	DETECCION DE TEMPERATURA
CS-61	DETECCION DE FUMOS
CS-62	DETECCION DE TEMPERATURA
CS-63	DETECCION DE FUMOS
CS-64	DETECCION DE TEMPERATURA
CS-65	DETECCION DE FUMOS
CS-66	DETECCION DE TEMPERATURA
CS-67	DETECCION DE FUMOS
CS-68	DETECCION DE TEMPERATURA
CS-69	DETECCION DE FUMOS
CS-70	DETECCION DE TEMPERATURA
CS-71	DETECCION DE FUMOS
CS-72	DETECCION DE TEMPERATURA
CS-73	DETECCION DE FUMOS
CS-74	DETECCION DE TEMPERATURA
CS-75	DETECCION DE FUMOS
CS-76	DETECCION DE TEMPERATURA
CS-77	DETECCION DE FUMOS
CS-78	DETECCION DE TEMPERATURA
CS-79	DETECCION DE FUMOS
CS-80	DETECCION DE TEMPERATURA
CS-81	DETECCION DE FUMOS
CS-82	DETECCION DE TEMPERATURA
CS-83	DETECCION DE FUMOS
CS-84	DETECCION DE TEMPERATURA
CS-85	DETECCION DE FUMOS
CS-86	DETECCION DE TEMPERATURA
CS-87	DETECCION DE FUMOS
CS-88	DETECCION DE TEMPERATURA
CS-89	DETECCION DE FUMOS
CS-90	DETECCION DE TEMPERATURA
CS-91	DETECCION DE FUMOS
CS-92	DETECCION DE TEMPERATURA
CS-93	DETECCION DE FUMOS
CS-94	DETECCION DE TEMPERATURA
CS-95	DETECCION DE FUMOS
CS-96	DETECCION DE TEMPERATURA
CS-97	DETECCION DE FUMOS
CS-98	DETECCION DE TEMPERATURA
CS-99	DETECCION DE FUMOS
CS-100	DETECCION DE TEMPERATURA

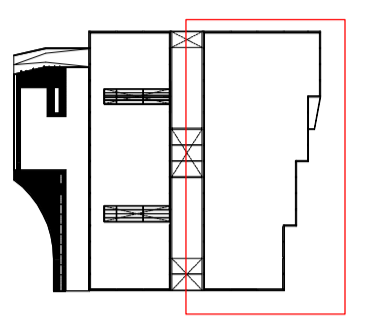


 UNIVERSIDAD POLITÉCNICA DE VALENCIA		 Escuela Técnica Superior de Ingeniería del Diseño		 GESTIÓN DE MANTENIMIENTO DEL EDIFICIO DE FAURECIA INTERIOR SYSTEMS, R&D VALENCIA CENTER	
Borja Ortiveros Peanilla		INSTALACIÓN DE PROTECCIÓN CONTRA INCENDIOS		Escala: 1:200	
Fecha: Junio 2017		Edificio Oficinas - Planta Primera		nº de plano: 5.5	



SI-INSTALACIONES

SI-1	CENTRAL DE INCENDIOS EXTERNO
SI-2	CENTRAL DE INCENDIOS INTERNO
SI-3	CENTRAL DE INCENDIOS PARA EXTINCION
SI-4	PLACAS DE ALARMA CON CARTEL SEÑALIZADOR
SI-5	SIRENA OPTICO-ACOUSTICA CON CARTEL SEÑALIZADOR
SI-6	SIRENA OPTICO-ACOUSTICA EXTERNA
SI-7	DETECTOR OPTICO DE FUMOS
SI-8	DETECTOR TERMOELECTRONICO
SI-9	DETECTOR PAJO SIRENA
SI-10	MODULO DE 1 SIRENA
SI-11	ELECTROMAN RETENEDOR
SI-12	CENTRAL DE INCENDIOS EXTERNO - 1 ZONA - 2 TORNOS
SI-13	CENTRAL DE INCENDIOS EXTERNO - 1 ZONA - 2 TORNOS
SI-14	TUBERIA ASPIRACION AGS 42MM
SI-15	PLANO DE ASPIRACION EN TUBERIA DE ASPIRACION
SI-16	TUBERIA ASPIRACION AGS 42MM
SI-17	TUBERIA SCHEDULE 40 (NIPUNAS B&K 0-35)
SI-18	DISPOSITIVO PARA SISTEMA EXTINGUICION HFC-227
SI-19	TUBERIA AGS 3/4"
SI-20	CABLE AGS60 MONOCABLE PARA TUBO 3/4" AGS-3/4"
SI-21	DISPOSITIVO SISTEMA EXTINGUICION CO2
SI-22	FRASETE TECNICO
SI-23	CENTRAL MECANICA SISTEMA EXTINGUICION CO2
SI-24	EXTINGUIDOR PORTATIL 214-112B (6 kg POLVO ABC) CARTEL SEÑAL
SI-25	EXTINGUIDOR PORTATIL 896 (6 kg CO2) CON CARTEL SEÑALIZADOR
SI-26	TUBERIA DE BE
SI-27	BOCA DE INCENDIO EXTERNA (25 mm) EXTERNA
SI-28	BOCA DE INCENDIO EXTERNA (45 mm) EXTERNA RESERVADA
SI-29	BOCA DE INCENDIO EXTERNA (45 mm) EXTERNA NO RESERVADA



<p>Escuela Técnica Superior de Ingeniería del Diseño</p>	<p>GESTIÓN DE MANTENIMIENTO DEL EDIFICIO DE FAURECIA INTERIOR SYSTEMS, R&D VALENCIA CENTER</p>	<p>Borja Ortveros Peallina</p>	<p>Escala: 1:200</p>
		<p>Fecha: Junio 2017</p>	<p>nº de plano: 5/6</p>

INSTALACIÓN DE PROTECCIÓN CONTRA INCENDIOS
Edificio Pilot Plant - Planta Cubierta