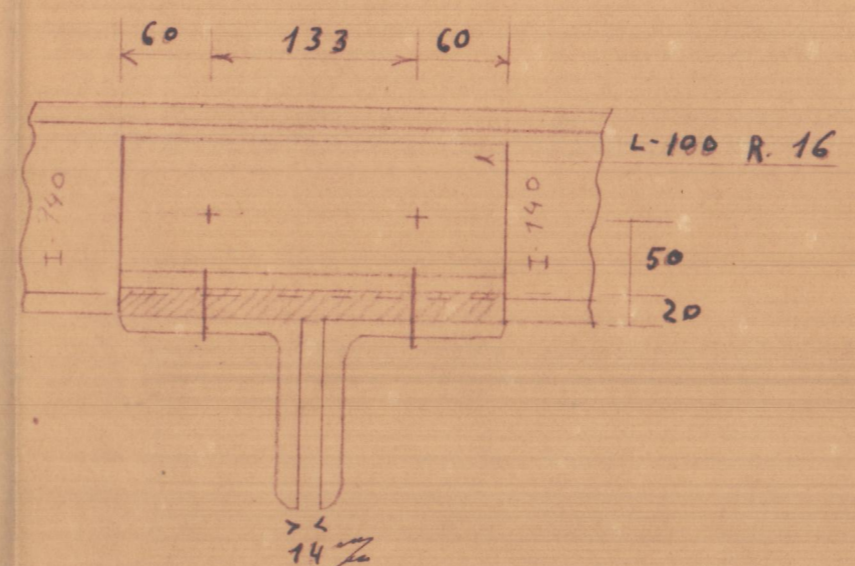
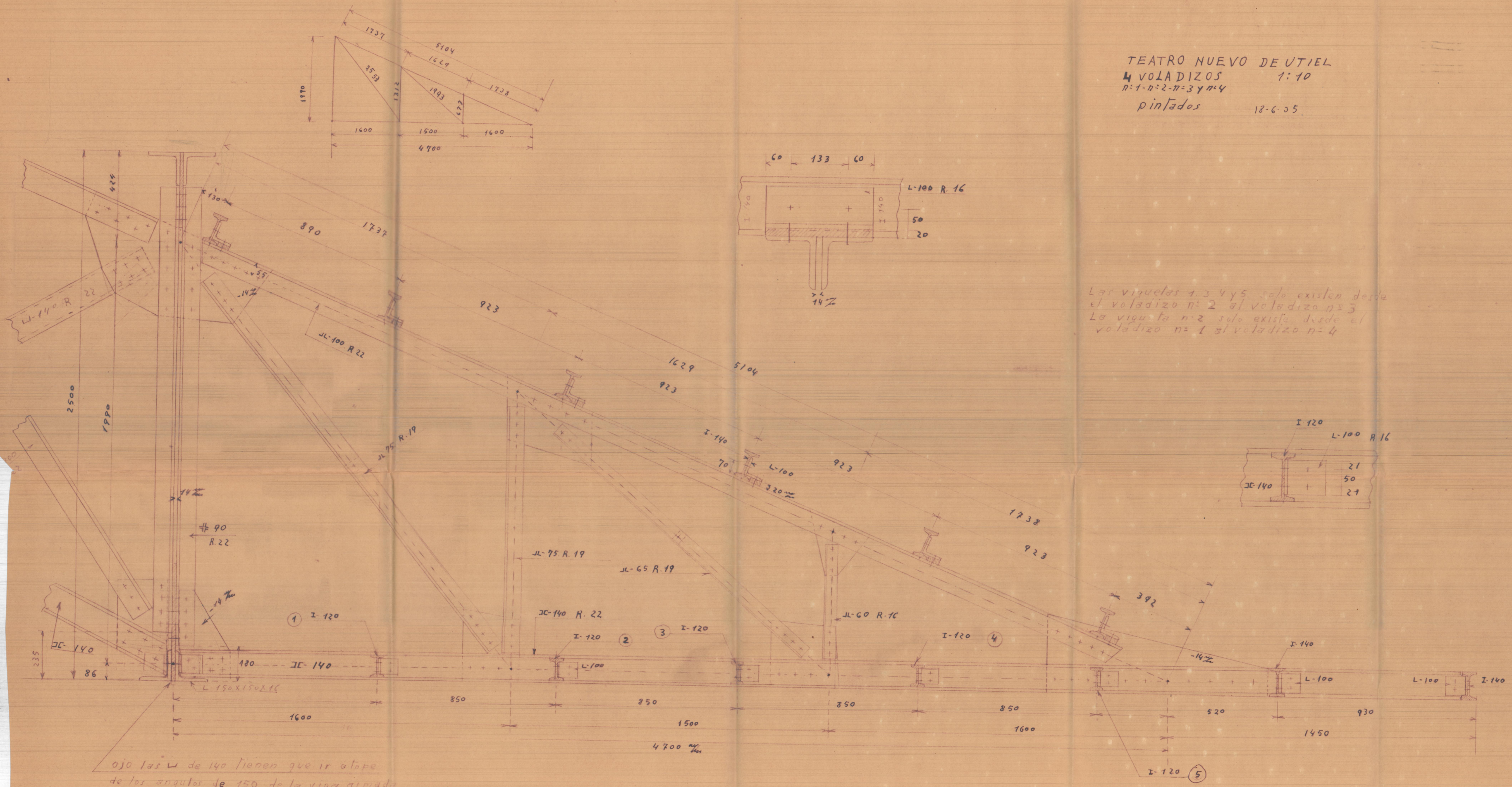
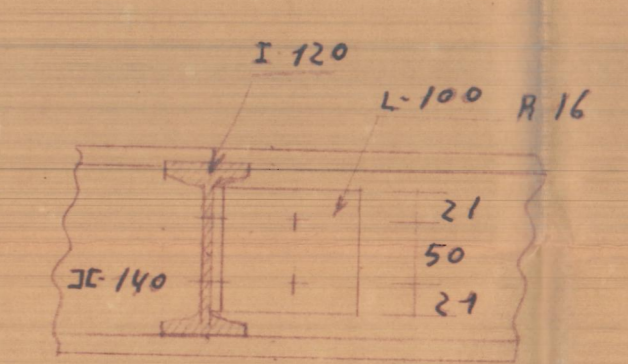


TEATRO NUEVO DE UTIEL
 4 VOLADIZOS 1:10
 n=1-n=2-n=3 y n=4
 pintados 18-6-55



Las viguetas 1, 3, 4 y 5, solo existen desde el voladizo n=2 al voladizo n=3
 La vigueta n=2 solo existe desde el voladizo n=1 al voladizo n=4

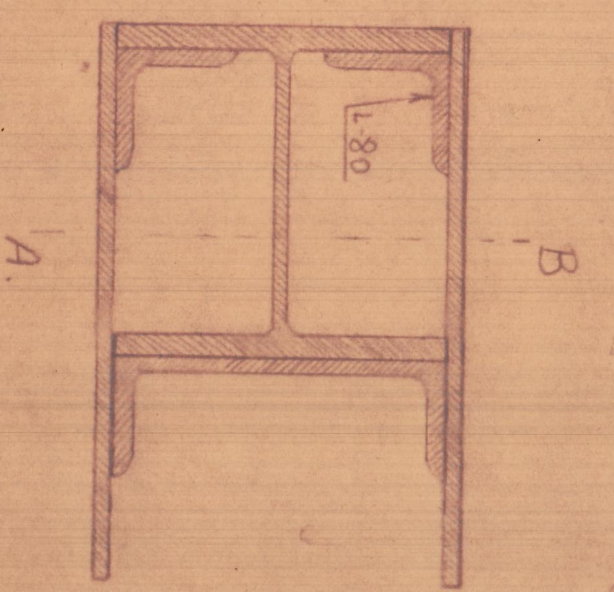
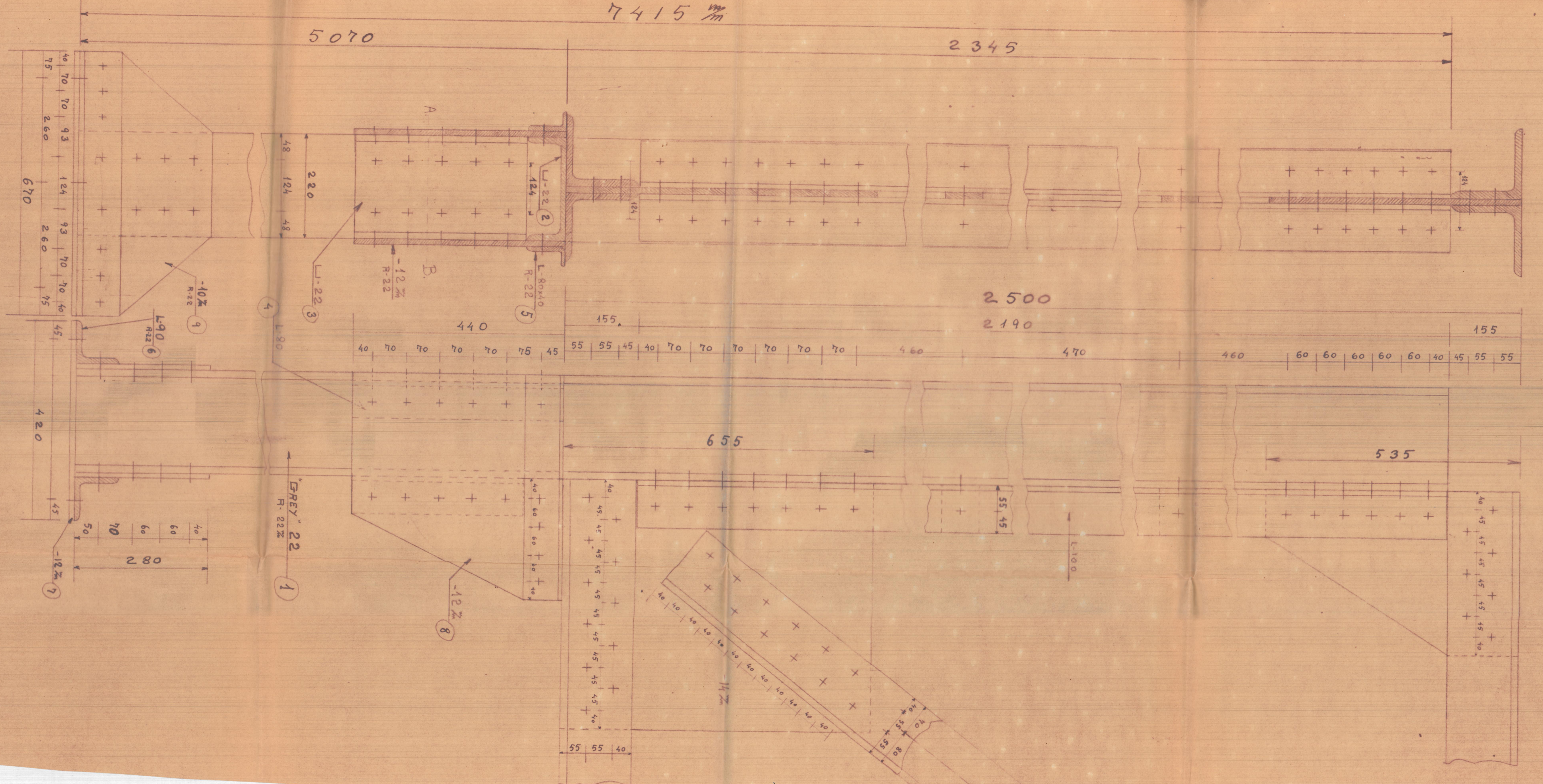


ojo las L de 140 tienen que ir a tope de los ángulos de 150 de la viga armada

7415 mm

5070

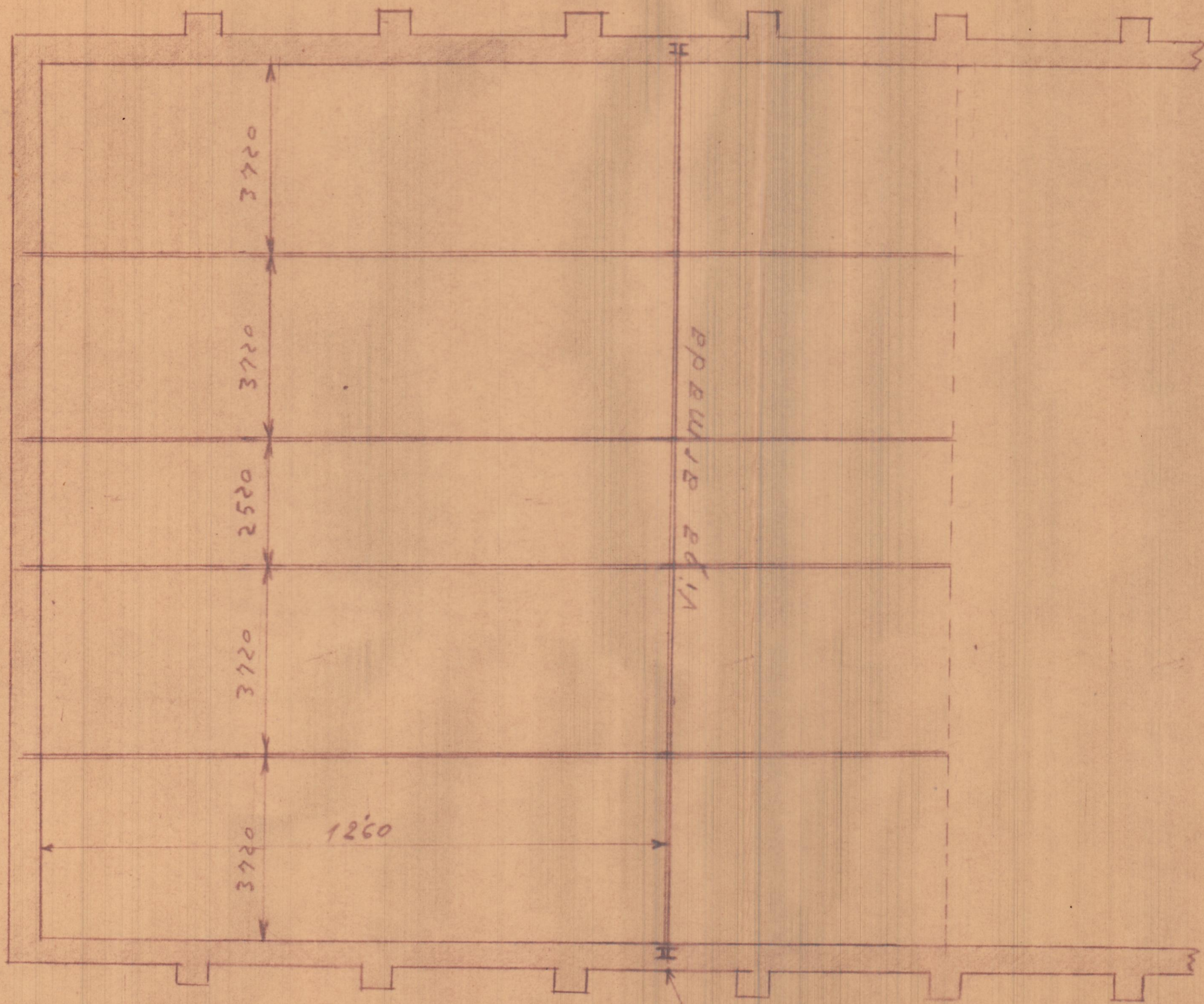
2345



- 1.-1. "GREY" 22 x 7415 Z
- 2.-1. L-22 x 860
- 3.-1. L-22 x 360
- 4.-2. L-80x80x440
- 5.-2. L-80x40x480
- 6.-2. L-90x90x670
- 7.-1. columna 670x420x12
- 8.-2. "D"
- 9.-2. "D"

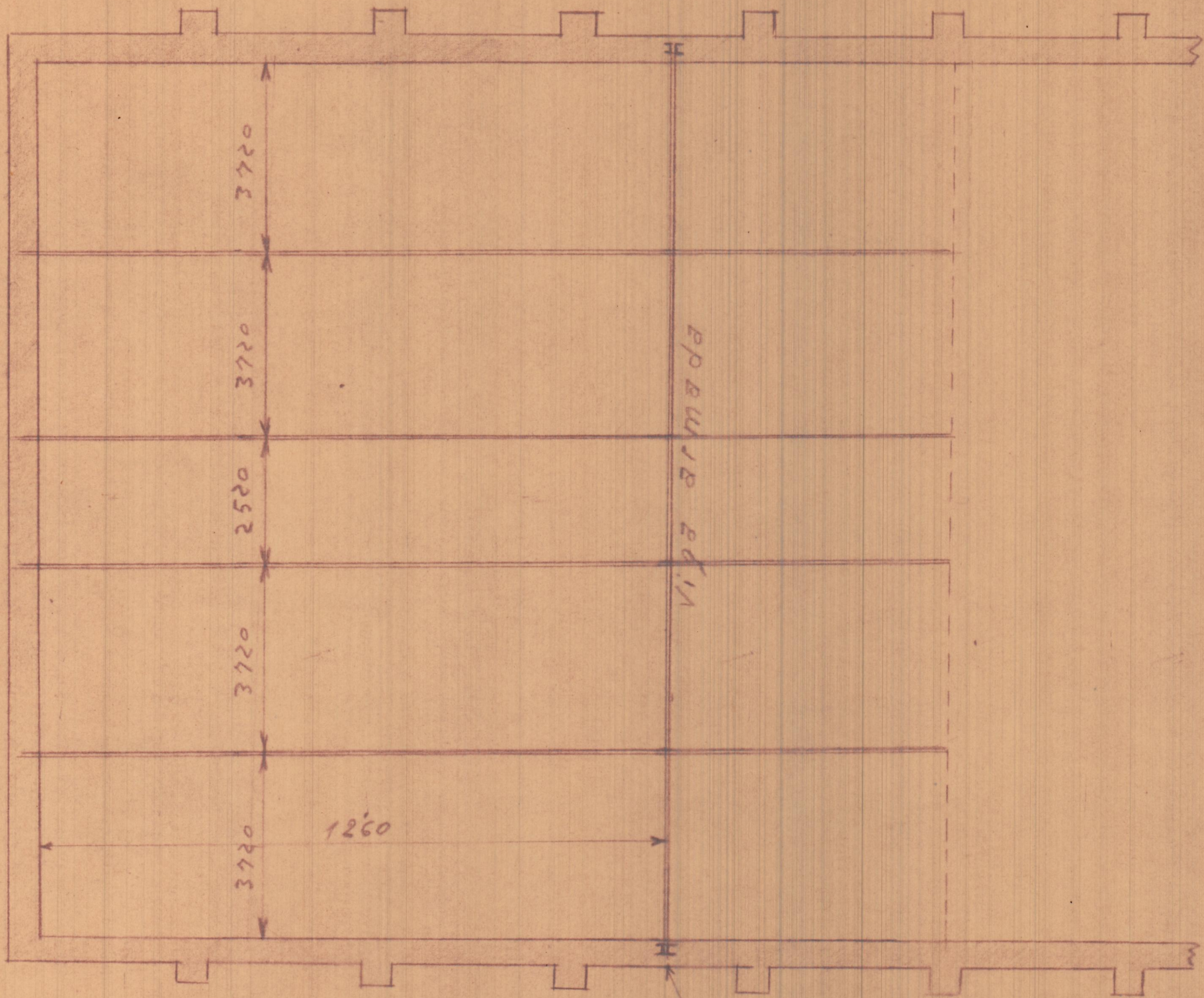
TEATRO NUEVO DE UTIEL
 2 Soportes iguales
 PINTADO-TALLER
 17 JUNIO 1935

TEATRO NUEVO DE UTIEL



La parte superior de la cimentación
estará 1.50 m. bajo el nivel de la
rasante del piso

TEATRO NUEVO DE UTIEL



La parte superior de la cimentación
estará 1'50 m. bajo el nivel de la
rasante del piso

casteado de las armaduras

nº 2 y nº 3.

1680

1790

360

360

L-70

T 19

L-180

T 19

I 100

T 22

L-200 T. 22

40

40

200

485

1700

485

410

1790

410

72

L-70

L-55

R 16

L-80

R 19

971.7

2463

L-55

R 16

L-70

R 19

L-80

R 19

L-55

R 16

L-80

T 19

L-180

L-180

I 100

180

1680

TEATRO NUEVO DE UTIEL

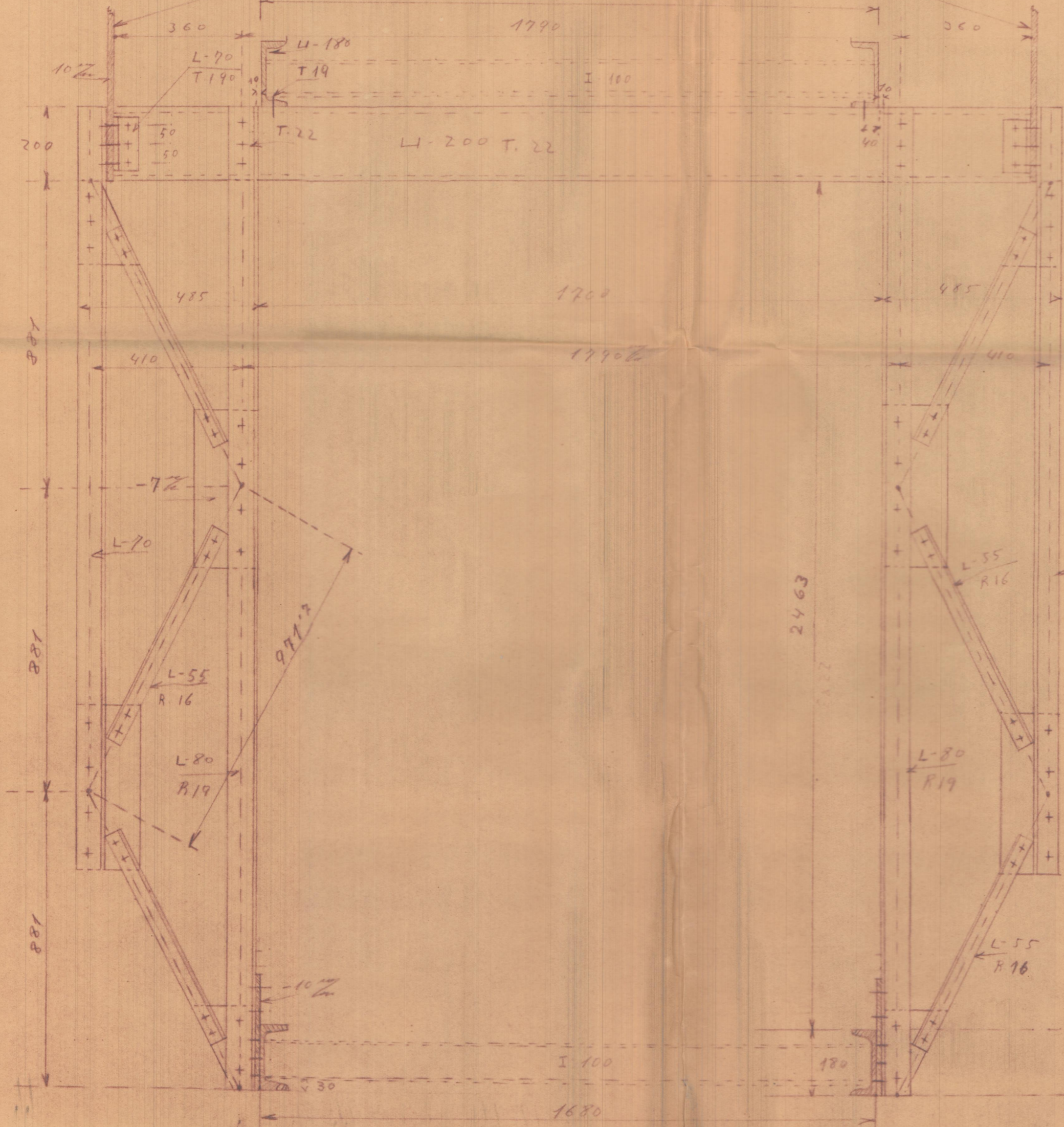
1:10

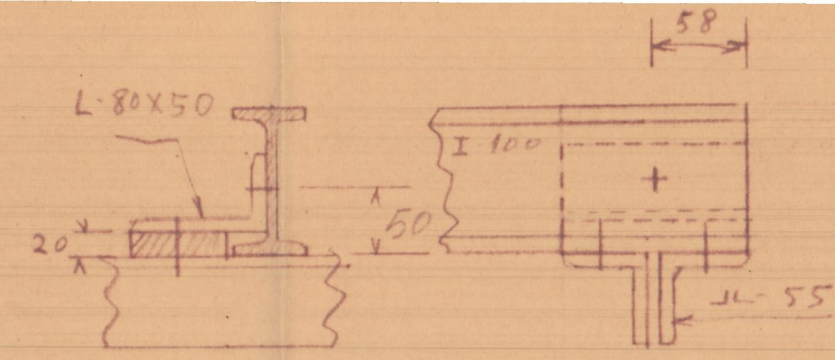
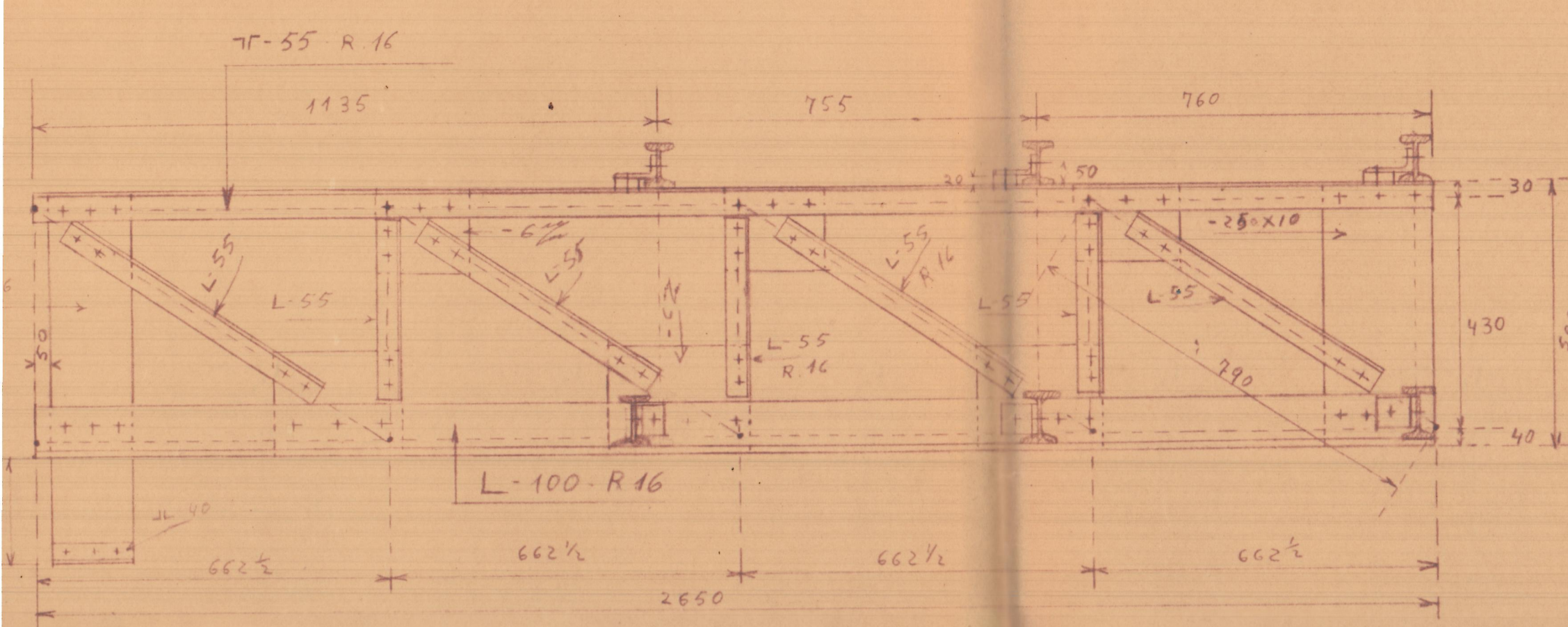
TIRANTE AR-
MADO B.

Visto desde la ja-
cena armada

pintado

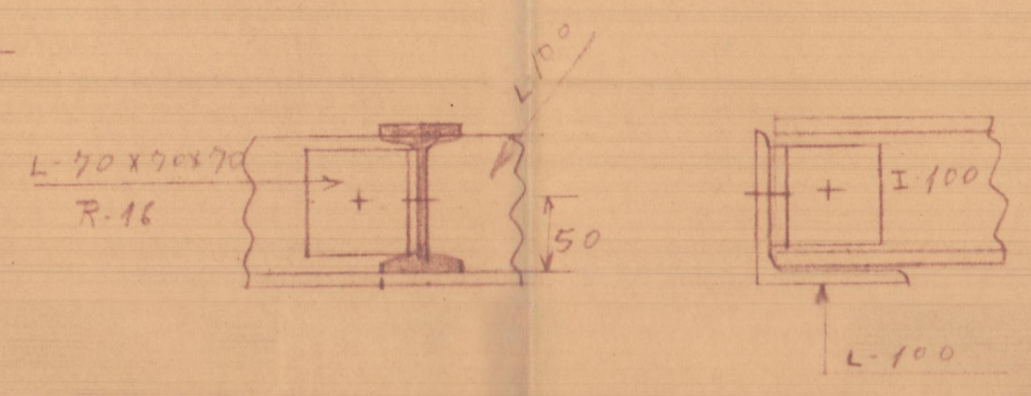
3-7-25



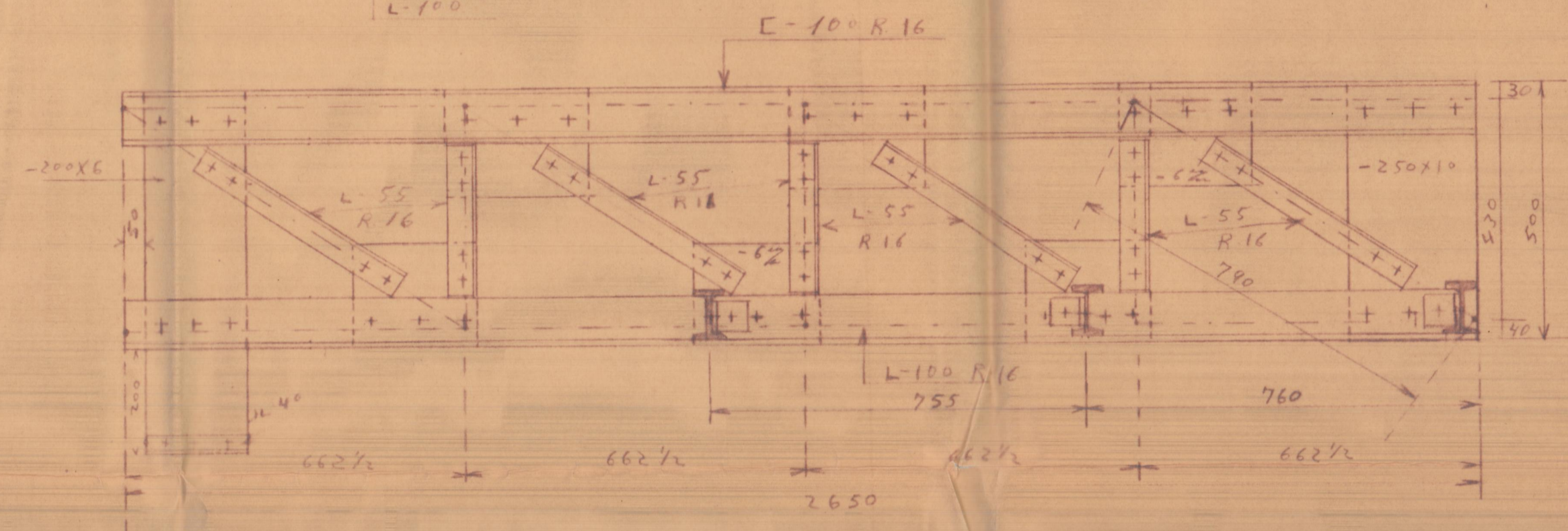
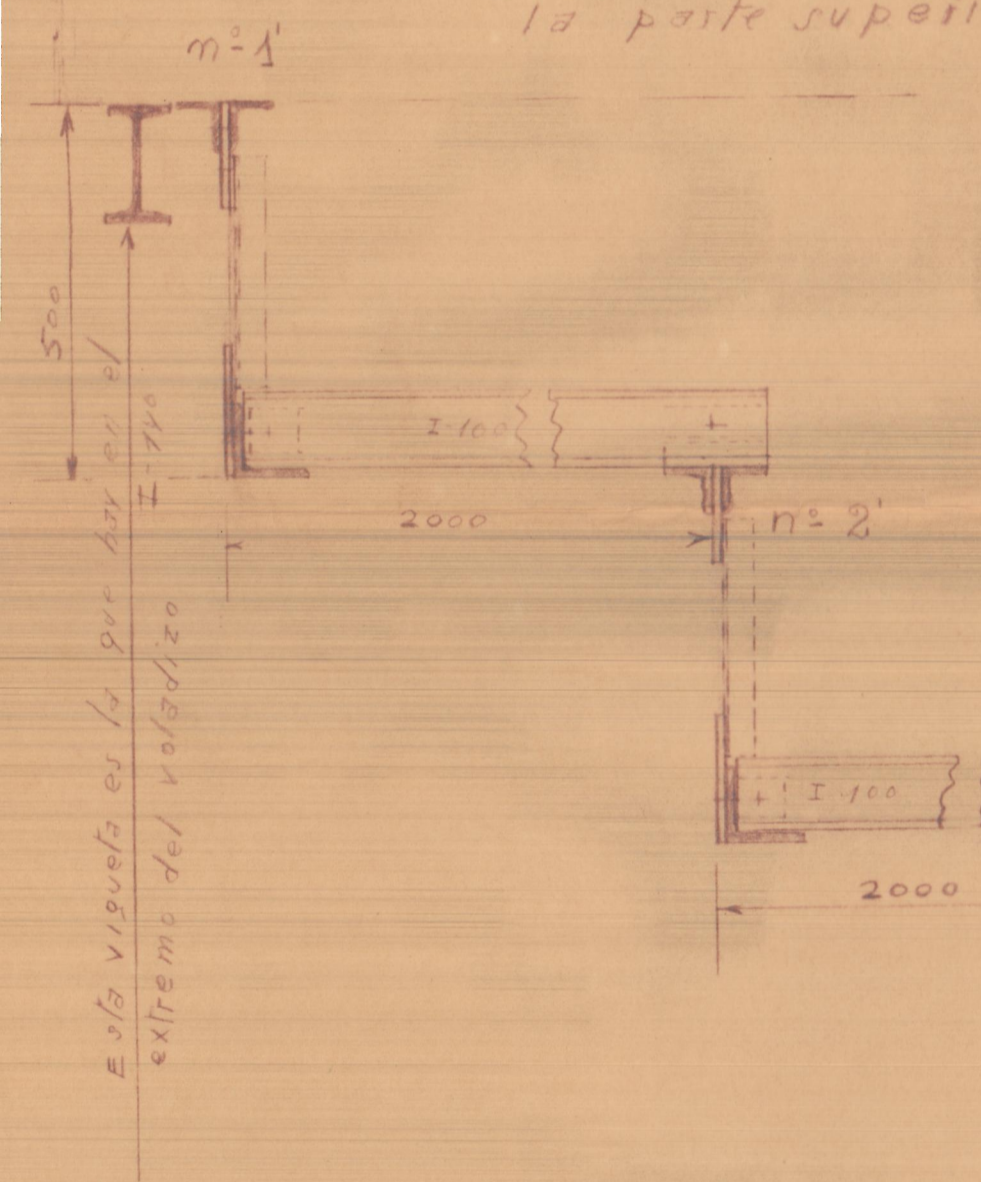


TEATRO NUEVO DE UTIEL
PALCOS
pintado
5-2-35

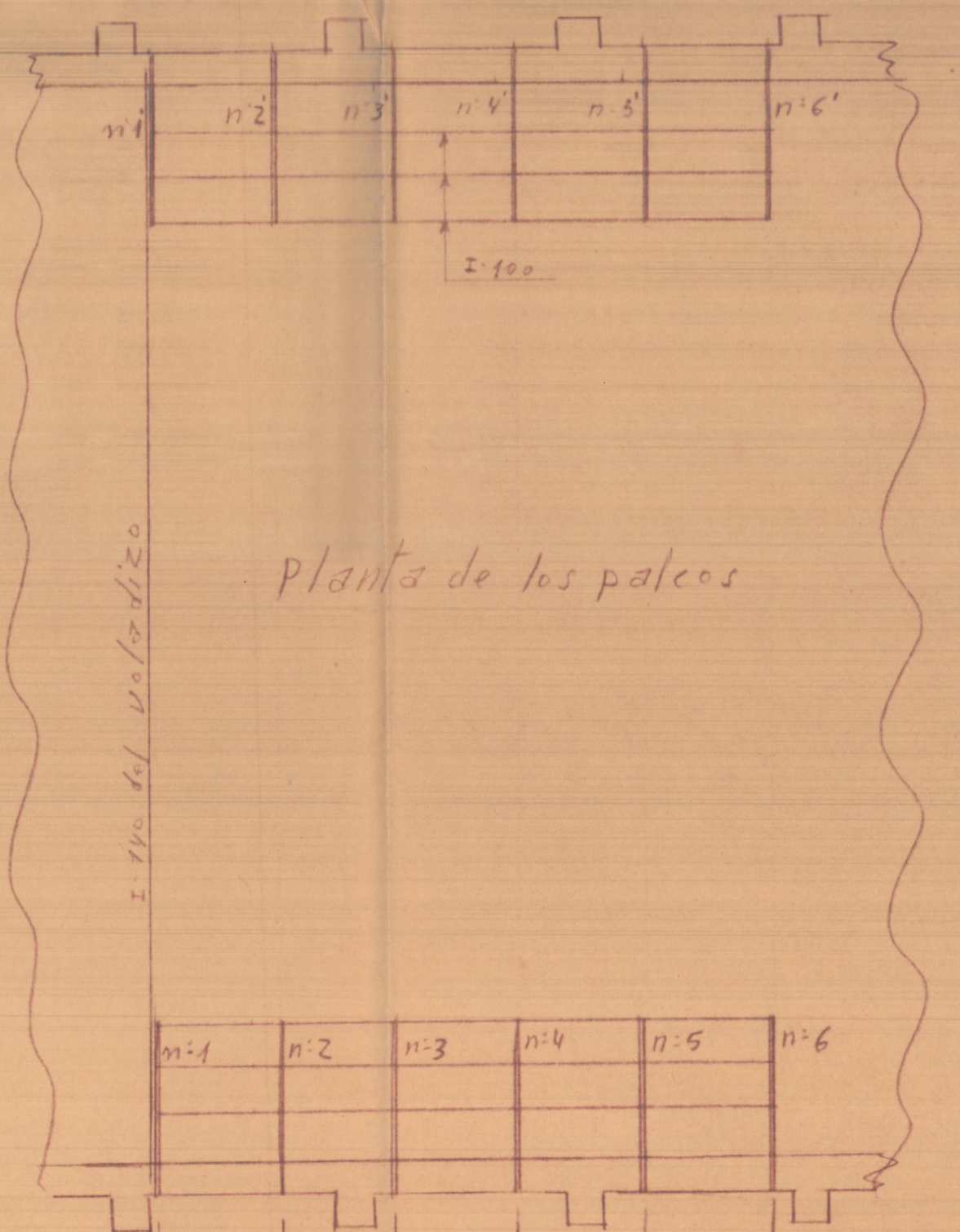
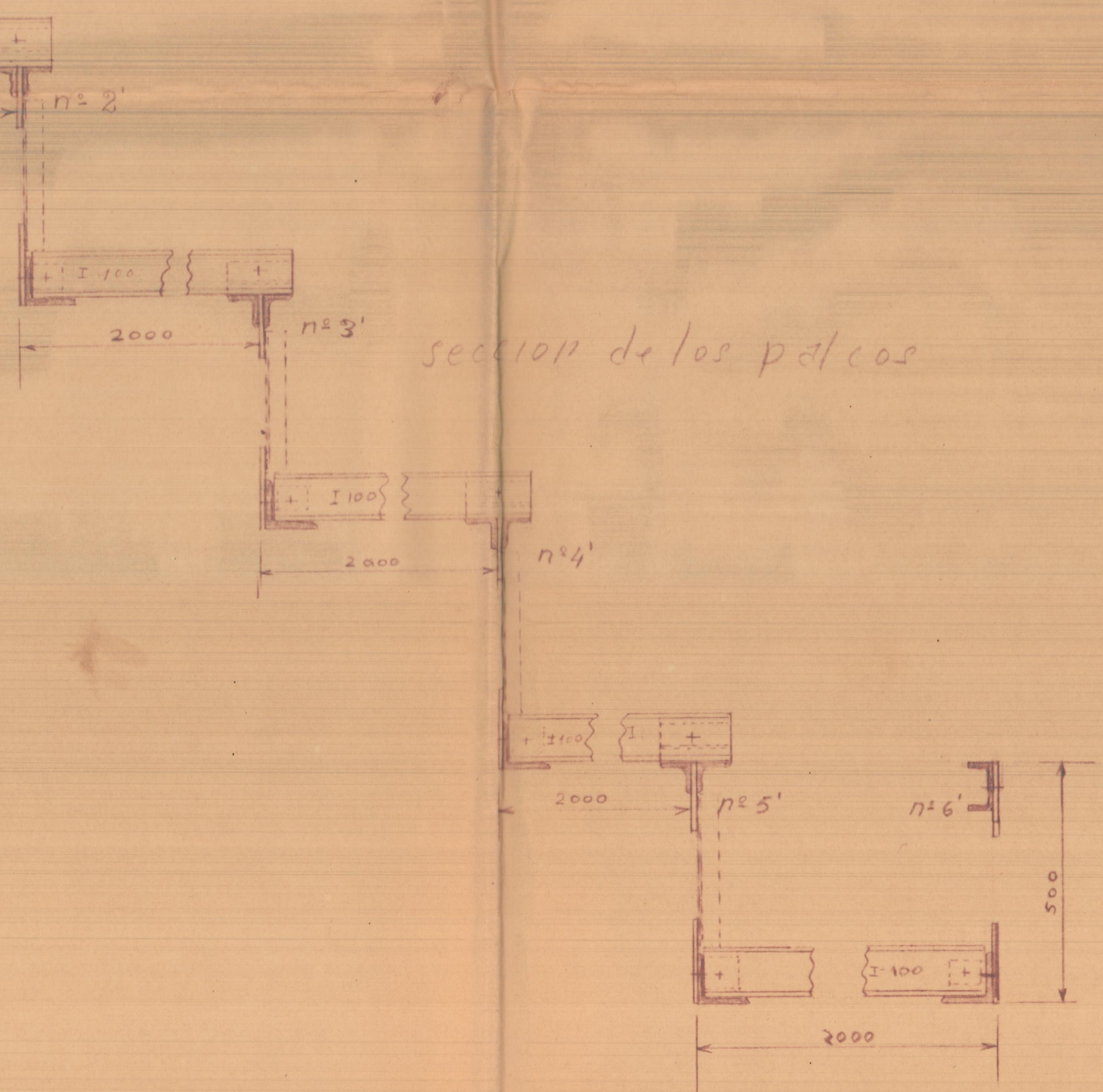
viguetas armadas para los palcos
nº 1, nº 2, nº 3, nº 4 y nº 5 simétricos a
nº 1', nº 2', nº 3', nº 4' y nº 5'
Las vigueta nº 1 y nº 1' no llevan I-100 en
la parte superior



Viguetas armadas para los palcos
nº 6 y nº 6' simétricas



sección de los palcos



planta de los palcos