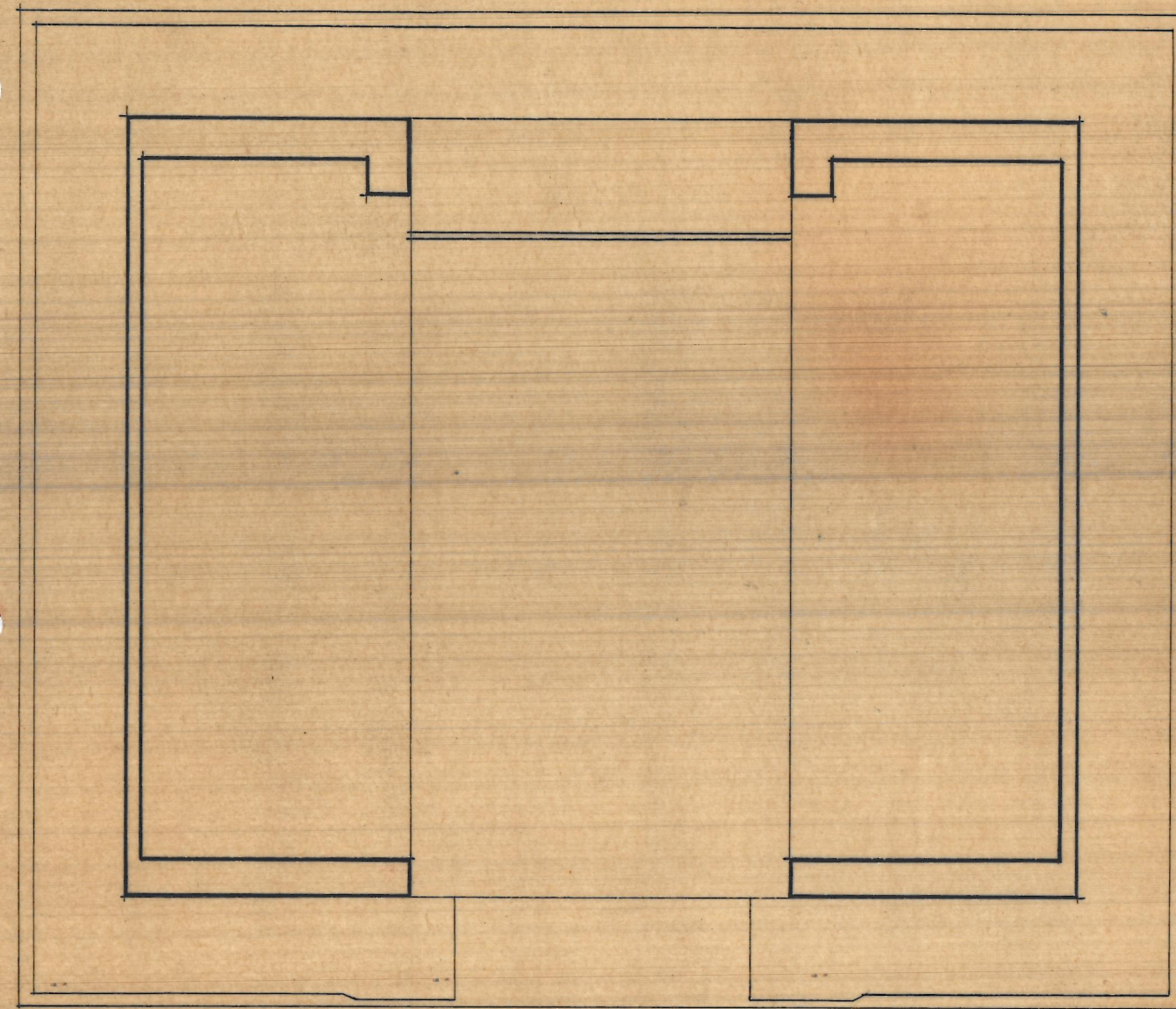


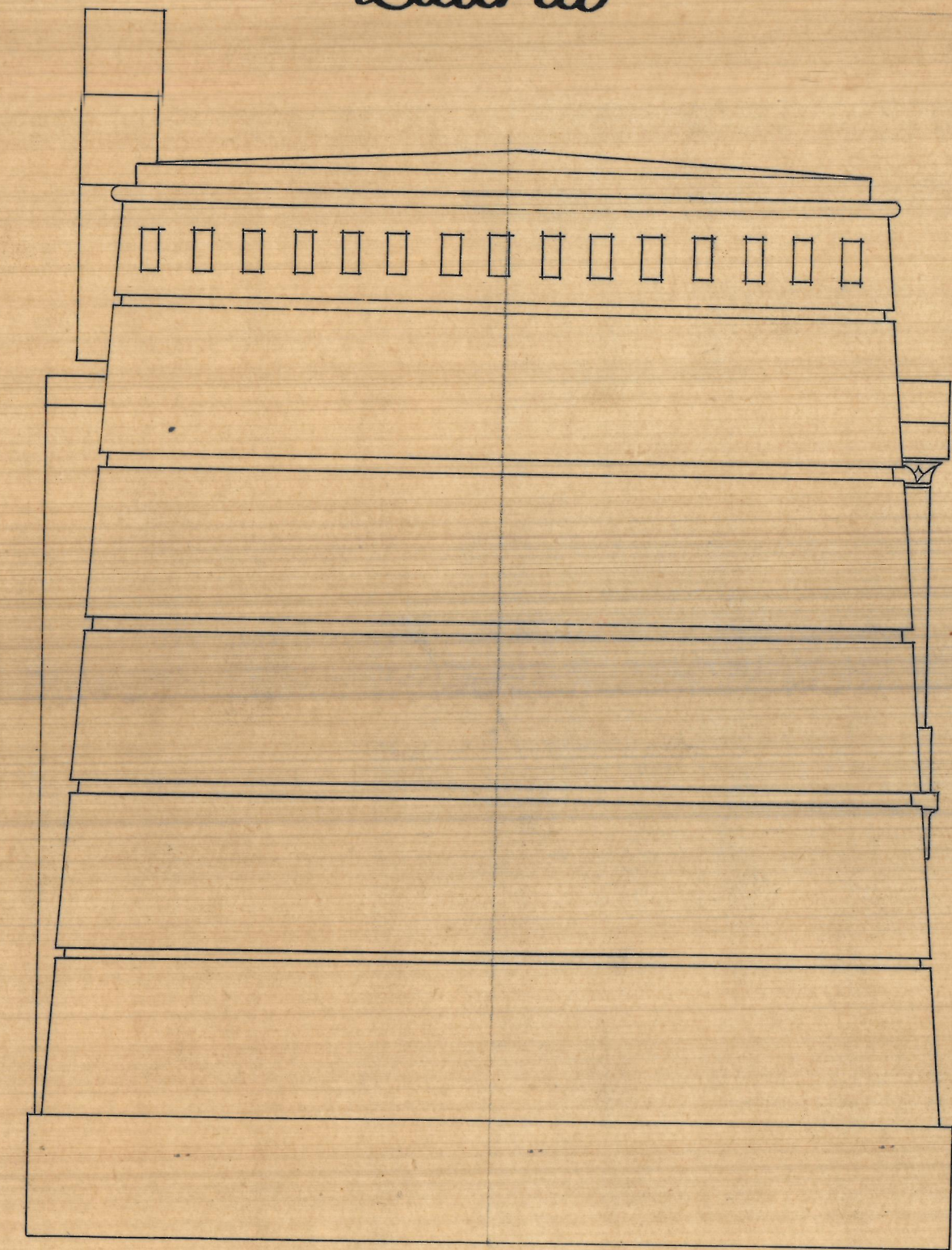
Planta



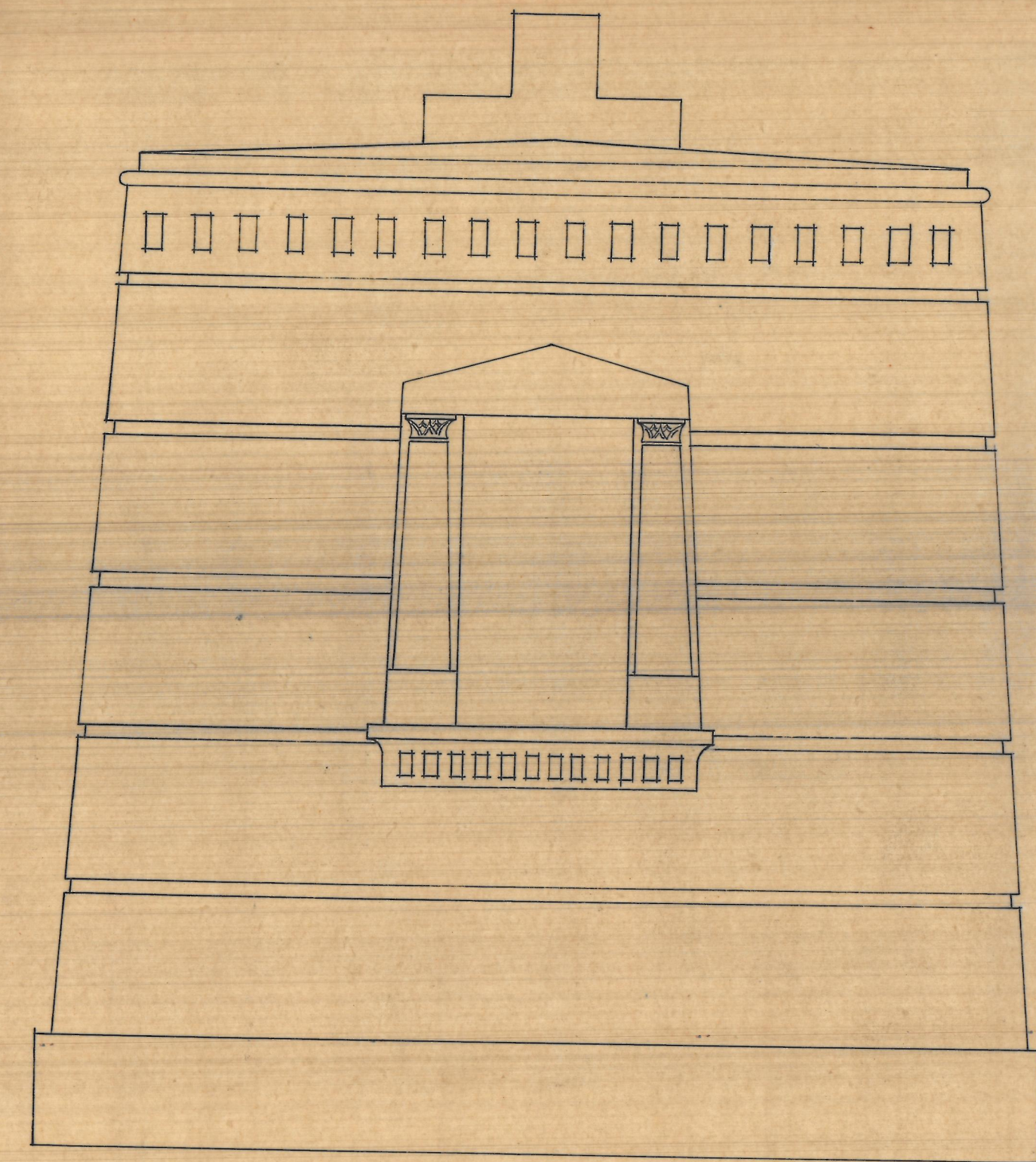
Frente



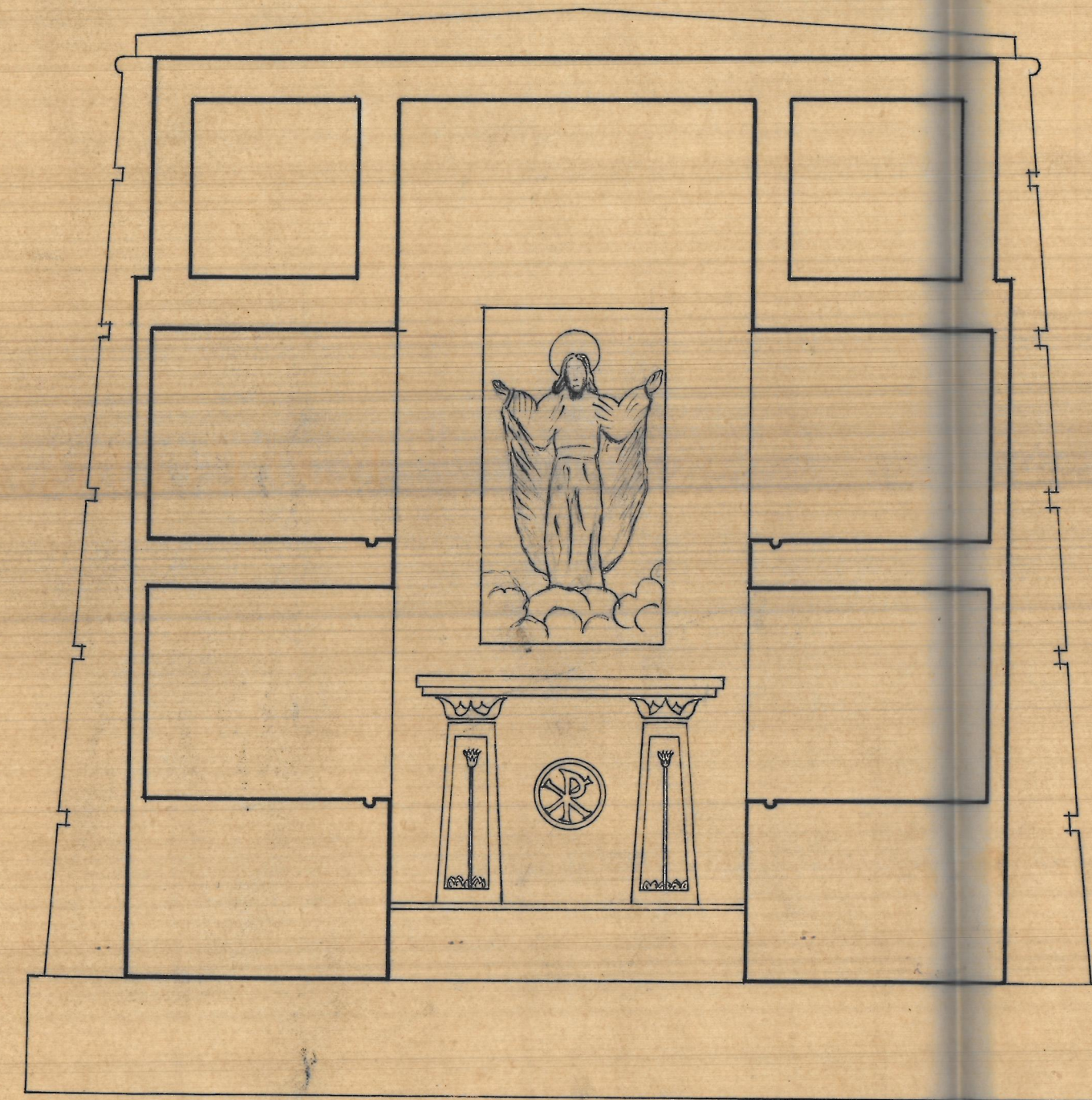
Lateral



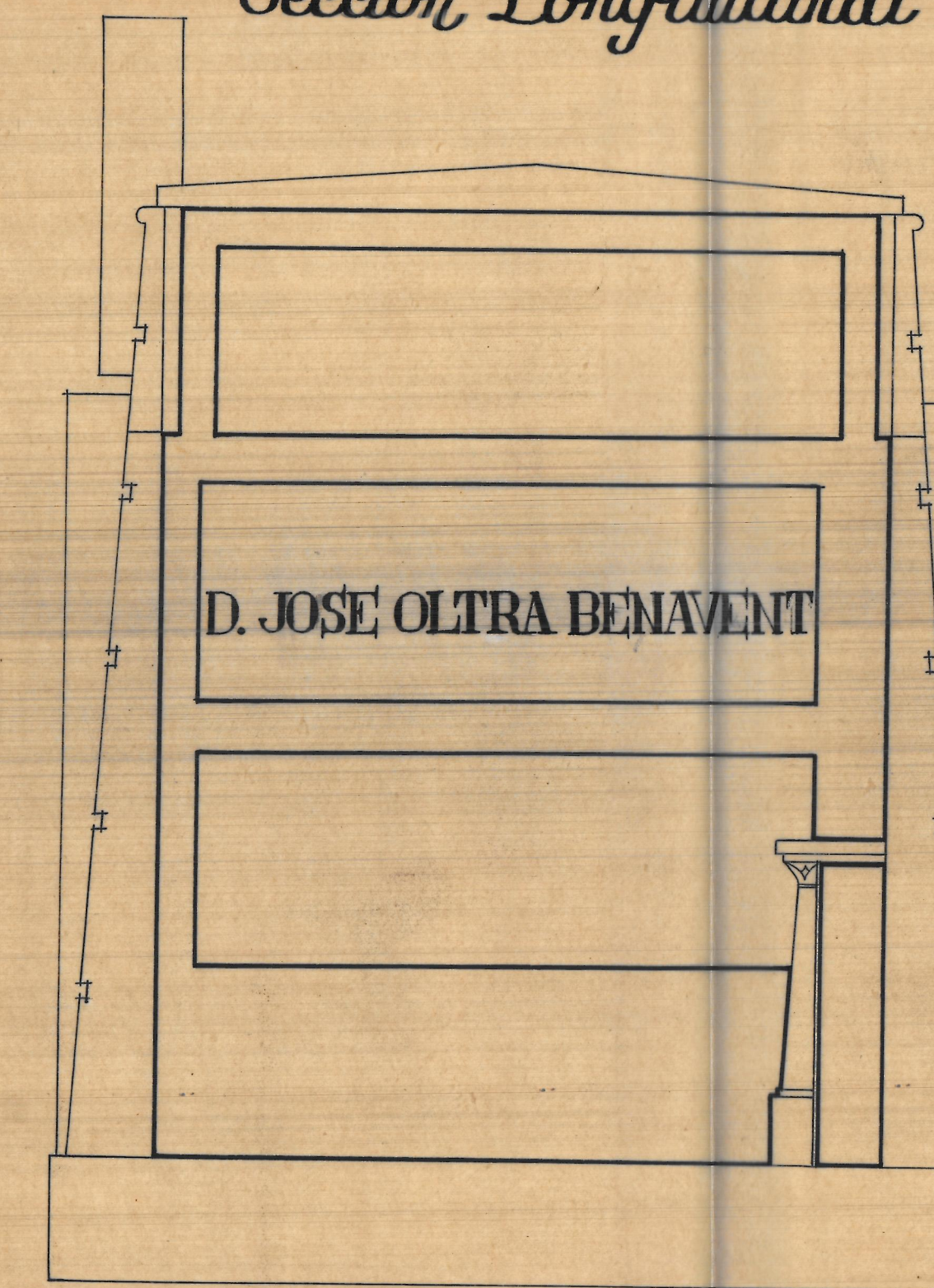
Fachada Post.



Sección Transversal



Sección Longitudinal



Proyecto de Panteón  
para la familia  
de  
D. José Oltra Bergón  
en el  
CEMENTERIO GENERAL DE  
VALENCIA

Escala 1:20  
Valencia Enero de 1951  
EL ARQUITECTO,