



Paseo Geológico por Cáceres.

Archivo 1

Amanecer en el silencio de una tierra antigua. Jalama. Extremadura. Sierra de Gata.

Por Luis Ángel Alonso Matilla.

(por elrebollear-google)



Ir viendo aparecer los campos infinitos. El Jalsama o Xásima-Thomasanco-(Google)

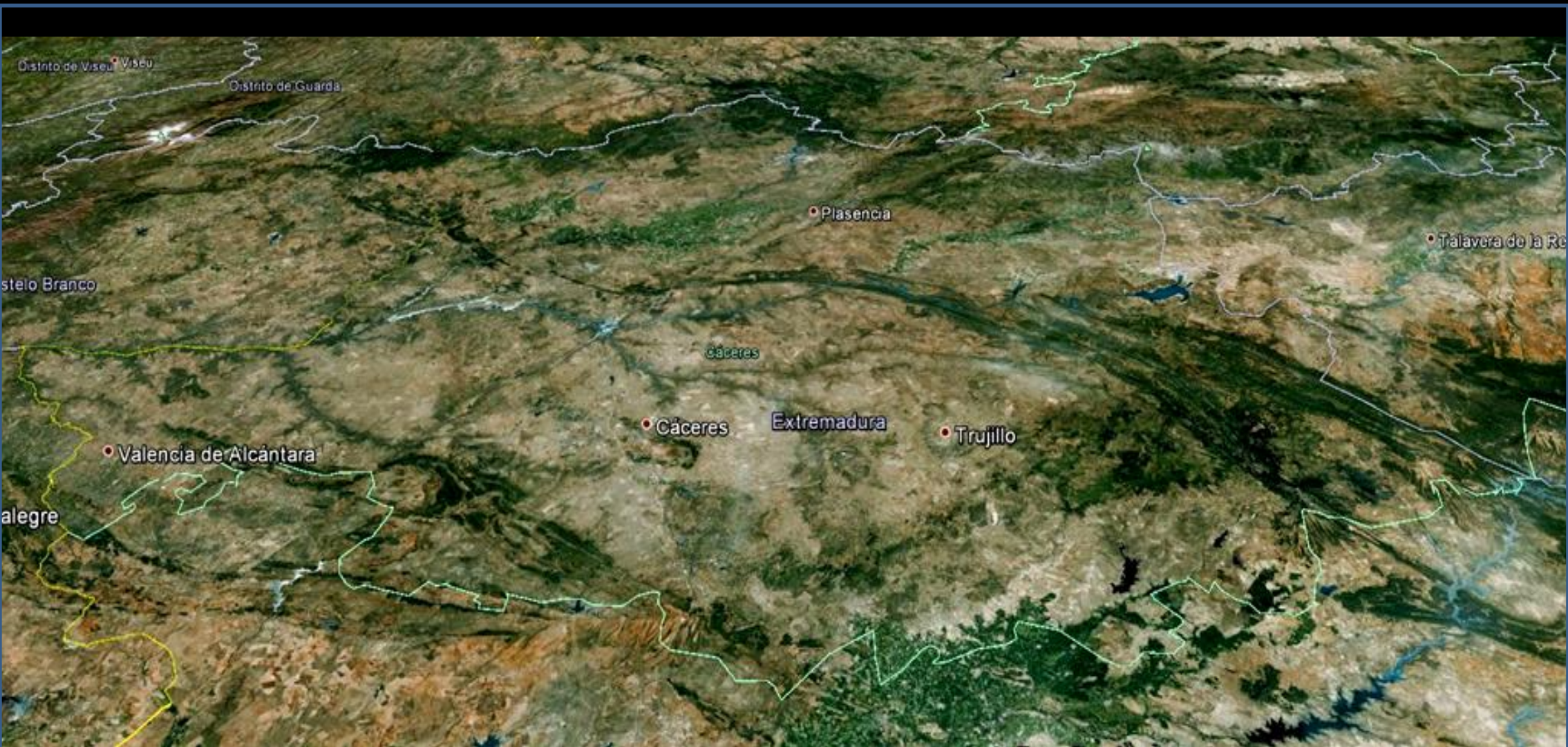


Bueno si alguna preciosa niebla dormida te deja ..



¿Te enseñaron la Extremadura mágica.. ?

San Martín de Trevejo. Cáceres (por Pablo S. Eljas-Google)



Perspectiva de Cáceres desde el Sur. Relieve realizado.



Sierra de Gredos. Entre el S de Salamanca y el N de Cáceres. Desde el NE de Ladrillar, en el NE Hoja de Martiago. (por Tornyai-Google)



Al W de la anterior: Sierra de Gredos. Entre el S de Salamanca y el N de Cáceres. Desde el NE de Ladrillar, en el NE Hoja de Martiago. (por Tornyai-Google) En primer plano Precámbricos y Paleozoicos.



Pizarras de techar, Riomalo de Arriba. Cáceres. (por luis munuera-google)

Vamos a pasear por una tierra cuyo nombre lo dice todo. Extremadura.

En este **Archivo 1 del Paseo Geológico por Cáceres**, al S de Salamanca, iremos encontrándonos sobretodo con las rocas graníticas, y las pizarras, esquistos y grauvacas de la zona meridional de la Sierra de Gredos. Terrenos poco habitados y recorridos por los vehículos de Google Earth a lo largo de las viejas carreteras hijas de caminos con escasos taludes que dejen ver los afloramientos rocosos.

Nos hemos ayudado de las fotografías de dicho programa, a cuyos autores hemos de dar las gracias por regalárnoslas y que te invitamos a consultar antes de ir en persona a visitar estos lugares. Y también de las siguientes Hojas a escala 1:50.000 del Mapa Geológico Nacional del IGME : Fuenteguinaldo, 550; Martiago, 551; Miranda del Castañar, 552 Bejar, 553; Valverde del Fresno, 572; Gata, 573; Casar de Palomero, 574; Hervás, 575; Cabezuela del Valle, 576, y Bohoyo, 577. Muchos mapas en un solo archivo.

Es difícil el estudio geológico de estas tierras, en comparación con las de otros Paseos Geológicos de España. Pero has de ir a conocerlo.

Un abrazo de Luis Angel Alonso Matilla.



Salamanca

↙ Cáceres.

Entorno N de Cáceres. Hojas de: SE de la de Fuenteguinaldo, 550; Martiago, 551, y Miranda del Castañar, 552. Salamanca- Cáceres.



Sierra de Las Hurdes, Ladrillar, N de Cáceres. Desde terrenos de grauvacas y pizarras del Precámbrico Sup. (por Oromana Peter-Google)



Pizarras y grauvacas del Precámbrico Sup. W de Ladrillar, N de Cáceres. NE Hoja de Martiago.





Pizarras del Precámbrico Sup. W de Ladrillar, N de Cáceres. NE Hoja de Martiago.



Pizarras subverticales del Precámbrico Sup. W de Ladrillar, N de Cáceres. NE Hoja de Martiago.



Pequeñas fallas en las pizarras y grauwacas del Precámbrico
Sup. W de Ladrillar, N de Cáceres. NE Hoja de Martiago.



Grauvacas y pizarras del Precámbrico Sup. W de Ladrillar, N de Cáceres. NE Hoja de Martiago.



Taludes en las pizarras con fuerte buzamiento del Precámbrico Sup., y con desprendimientos entre planos de esquistosidad. W de Ladrillar, N de Cáceres. NE Hoja de Martiago.



Familias de discontinuidad en zona anterior de pizarras con fuerte buzamiento del Precámbrico Sup. W de Ladrillar, N de Cáceres. NE Hoja de Martiago.



Grauvacas y pizarras, con esquistosidades, del Precámbrico Sup. W de Ladrillar, N de Cáceres. NE Hoja de Martiago.



Desde el W de Romalo de Arriba- en centro imagen NE Hoja de Martiago, Cáceres. (por Rojo21-Google)



En la pequeña presa de Huetre, W de Casares de Las Hurdes. N Cáceres. Grauvacas y pizarras, con esquistosidades, del Precámbrico Sup. Centro N Hoja de Martiago. (por nene, jose carlos-google)



Montes de Huelmo, W de Casares de Las Hurdes, N Cáceres. Grauvacas y pizarras, con esquistosidades, del Precámbrico Sup. Centro N Hoja de Martiago. (por nene, jose carlos-google)



Río Ladrillar- Ladrones-. Las Mestas, NE de Cáceres. E Hoja de Miranda del Castañar. (por Francis Martín Martín –Google)



Pizarras y grauvacas del Cámbrico Inf. N de Las Mestas.
NE de Cáceres. E Hoja de Miranda del Castañar.



Pizarras y grauwacas del Cámbrico Inf. N de Las Mestas.
NE de Cáceres. E Hoja de Miranda del Castañar.



Mallazo en talud de pizarras y grauvacas del Cámbrico Inf. S de Revollosa . NE de Cáceres. SE Hoja de Miranda del Castañar.



Mallazo en talud de pizarras del Cámbrico Inf. NW de Riomalo de Abajo. NE de Cáceres. SE Hoja de Miranda del Castañar.



Deslizamiento en cuña en las pizarras del Cámbrico Inf. NW de Riomalo de Abajo. NE de Cáceres. SE Hoja de Miranda del Castañar.



Pizarras del Cámbrico Inf. Fallas y ¿budinado?. NW de Riomalo de Abajo. NE de Cáceres. SE Hoja de Miranda del Castañar.



Pizarras del Cámbrico Inf., tectonizadas. – con cuarcitas, metapelitas?-. NW de Riomalo de Abajo. NE de Cáceres. SE Hoja de Miranda del Castañar.



Pizarras del Cámbrico Inf., tectonizadas. – con cuarcitas?- NW de Riomalo de Abajo. NE de Cáceres. SE Hoja de Miranda del Castañar. Bulonado.



Meandro del Río Alagón. S de Rómalo de Abajo. Entre relieves de Salamanca y Cáceres. SW Hoja de Miranda del Castañar. (por quilu-google)



Planta y cerrada del Embalse de
Arrocerezal. SW de Nuñomoral, Cáceres.



Cascada del Gascó, y chorro de La Miancera, en terrenos del Precámbrico. Nuñomoral, Cáceres. Hurdes. SE Hoja de Martiago. (por franrojo/Alfonso C.R.-google)



Pizarras del Precámbrico Sup., en el N de Robledillo de Gata, Sierra de Gata, Cáceres. SW Hoja de Martiago.



Pizarras del Precámbrico Sup., en el N de Robledillo de Gata, Sierra de Gata, Cáceres. SW Hoja de Martiago. (por Chemasanco-Google)



Talud en las pizarras del Precámbrico Sup., y rellenos de depósitos de ladera, rojizos, en el Collado de La Mudás, SE de Las Erías, Sierra de Gata, Cáceres. SW Hoja de Martiago.



Fallas en las pizarras y grauvacas del Precámbrico Sup. W de Arroyobos, Cáceres. SW Hoja de Miranda del Castañar.



Charnela de pliegue ? (vete al campo a comprobarlo) y falla en las pizarras del Precámbrico Sup. W de Arroyolobos, Cáceres. SW Hoja de Miranda del Castañar.



Precámbrico Sup., de pizarras y grauvacas. Desde el E de la Cumbre de La Petalla. Sierra de Gata, Cáceres. Límite provincial hacia el S. SW Hoja de Martiago.



Río Hurdano, Vegas de Coria, Cáceres.
SW Hoja de Miranda del Castañar.



Pizarras y grauvacas en río Los Ángeles. La Pesga, Caminomorisco, Sierra de La Cierva, Cáceres. N Embalse de Gabriel y Galán. En sequía. (por Sergio Cáceres Martín-Google)



Entorno en las Hojas: E de la de Valverde del Fresno, 572, y Gata, 573. Portugal- Cáceres- Salamanca.



Por el N de de Valverde del Fresno, Cáceres.



En zona de esquistos y metapelitas del contacto metamórfico. E Hoja de Valverde del Fresno, Cáceres.



CCV-65

En zona de esquistos verticales y metapelitas del contacto metamórfico. E Hoja -N de Valverde del Fresno, Cáceres.



En zona de metapelitas tectonizadas del contacto metamórfico. E Hoja -N de Valverde del Fresno,



Contacto apilitas-metapelitas ?. E Hoja -N de Valverde del Fresno,



En zona de esquistos y metapelitas del contacto metamórfico, tectonizados. E Hoja – N de Valverde del Fresno, Cáceres.



Detalle de anterior: En zona de esquistos y metapelitas del contacto metamórfico, tectonizados. E Hoja – N de Valverde del Fresno, Cáceres.



CCV-65

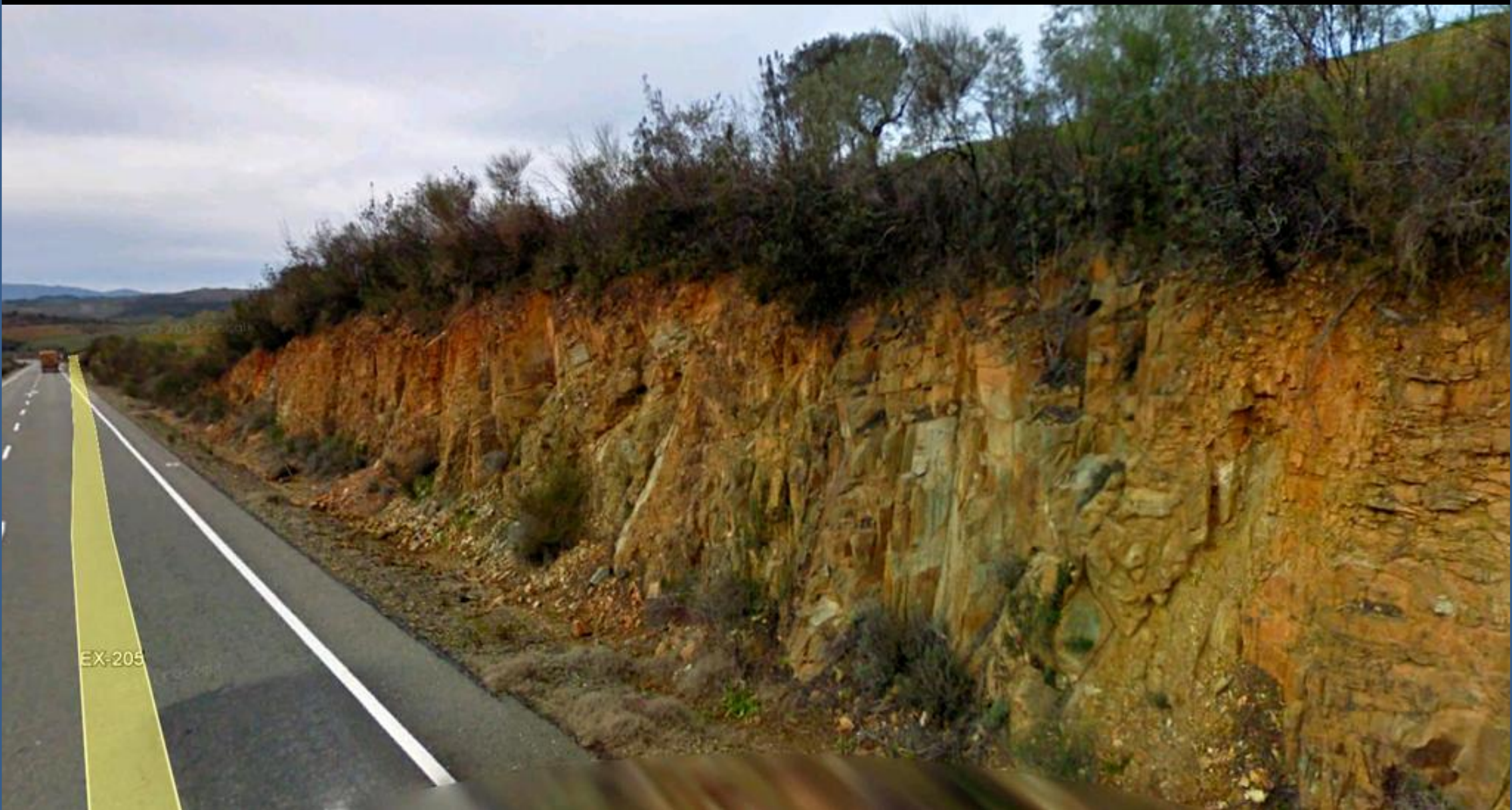
Taludes en zona de esquistos y metapelitas del contacto metamórfico. E Hoja – N de Valverde del Fresno, Cáceres.



Puente de Regañacus, en zona de granito de dos micas. E de Valverde del Fresno, Cáceres. (por Juan Sixto-Google)



Granito de dos micas. Salida E de Valverde del Fresno, E de la Hoja. Cáceres.



EX-205

Grauvacas y pizarras del Precámbrico Sup. Zona de La Vega, W de Alto de Pelayo. SE Hoja de Valverde del Fresno, Cáceres.



Grauvacas y pizarras del Precámbrico Sup. Zona de La Vega, NW de Alto de Pelayo. SE Hoja de Valverde del Fresno, Cáceres.



En el granito de dos micas al N de Eljas, Cáceres.
SW Hoja de Gata. (Cesar Corredera-Google)



Granito de dos micas, Cancho Penafrol, en El W de El Soto, al NE de Eljas, Cáceres. SW Hoja de Gata. (Pablo S. Elias-Google)



Granito de dos micas de grano medio a grueso, rico en turmalina. Jalama, Alto de La Nevera, al NE de Eljas, Cáceres. SW Hoja de Gata. (por indanunse-google)



Familias de diaclasado en el granito de dos micas de grano medio a grueso, rico en turmalina. Jalama, Alto de La Nevera, al NE de Eljas, Cáceres. SW Hoja de Gata. (por Esteban Payo-Google)



Cascada en el Río de La Vega, N de San Martín de Trevejo, Cáceres. SW Hoja de Gata. (por Pablo S Eljas-Google)



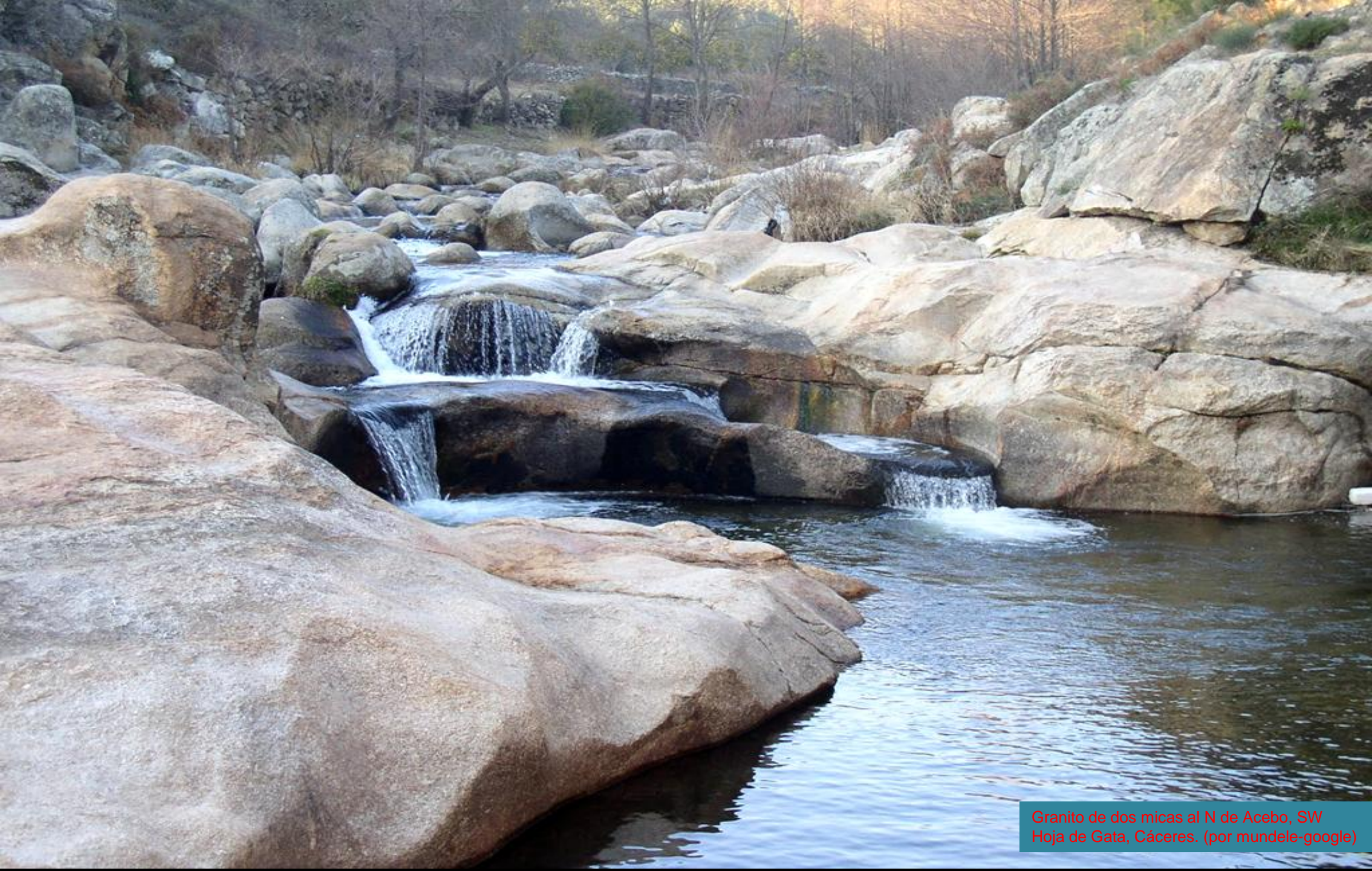
Sierra de Gata, desde San Martín de Trevejo, Cáceres.
Zona de granitos. SW Hoja de Gata (por indanunse-google)



Sierra de La Carbonera, vista desde los granitos del Jalama. Sierra de Gata. NE San Martín de Trevejo, Cáceres. SW Hoja de Gata. (por Selim Moreiro-Google)



Embalse Prado de Las Monjas- Acebo, Cáceres.
SW Hoja de Gata. (por jguervos-google)



Granito de dos micas al N de Acebo, SW
Hoja de Gata, Cáceres. (por mundele-google)



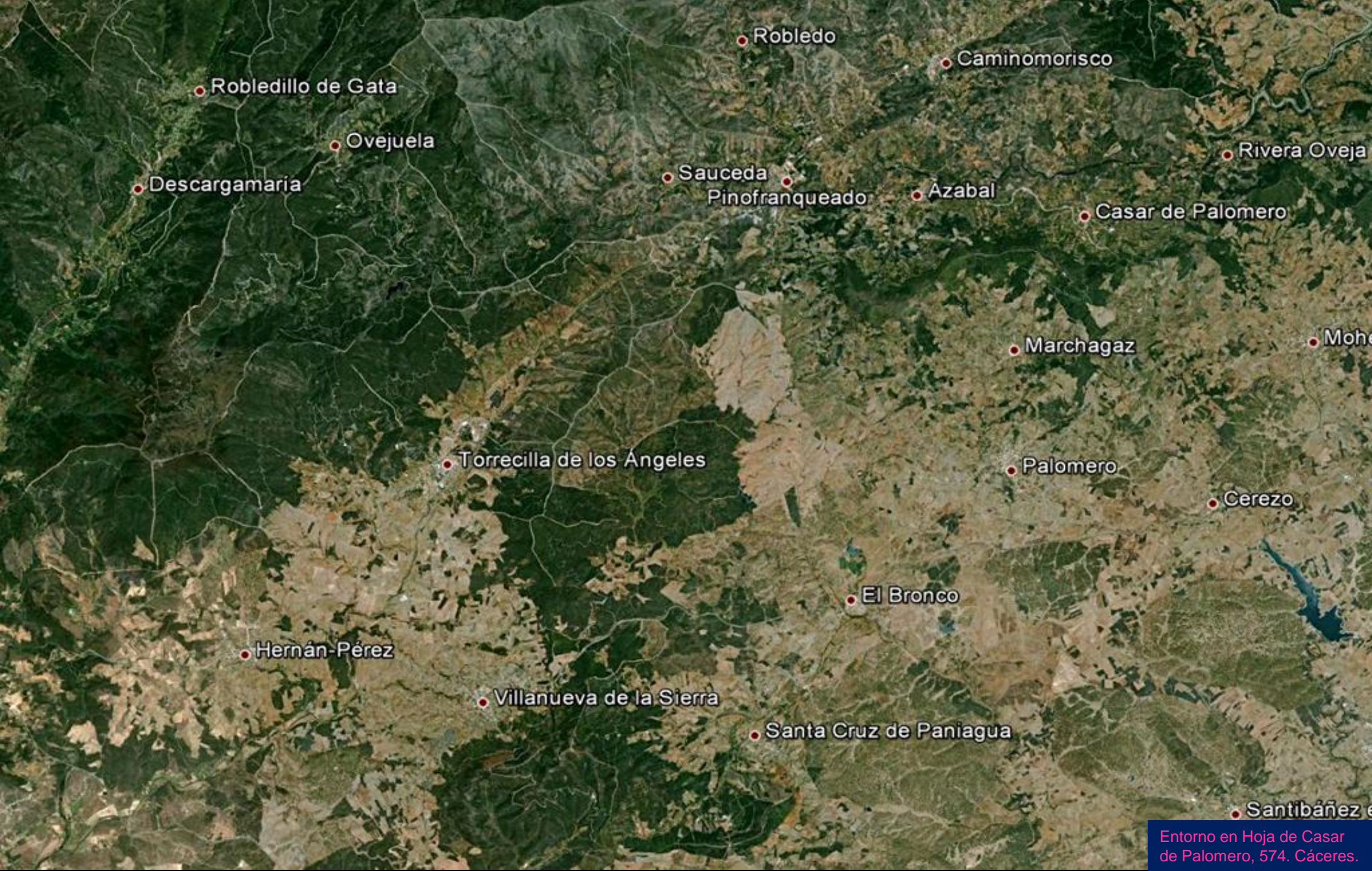
Esquistos moteados y grauvacas, fallados. W de Villesbuenas de Gata, SE Hoja de Gata, Cáceres.



Esquistos moteados y grauvacas. W de Villesbuenas de Gata, SE Hoja de Gata, Cáceres.



Rivera al W de Villesbuenas de Gata, SE Hoja de Gata, Cáceres. (por Pedro M. Iglesias-Google)



Robledillo de Gata

Ovejuela

Descargamaria

Robledo

Caminomorisco

Sauceda

Pinofranqueado

Azabal

Rivera Oveja

Casar de Palomero

Marchagaz

Moheda

Torrecilla de los Angeles

Palomero

Cerezo

Hernán-Pérez

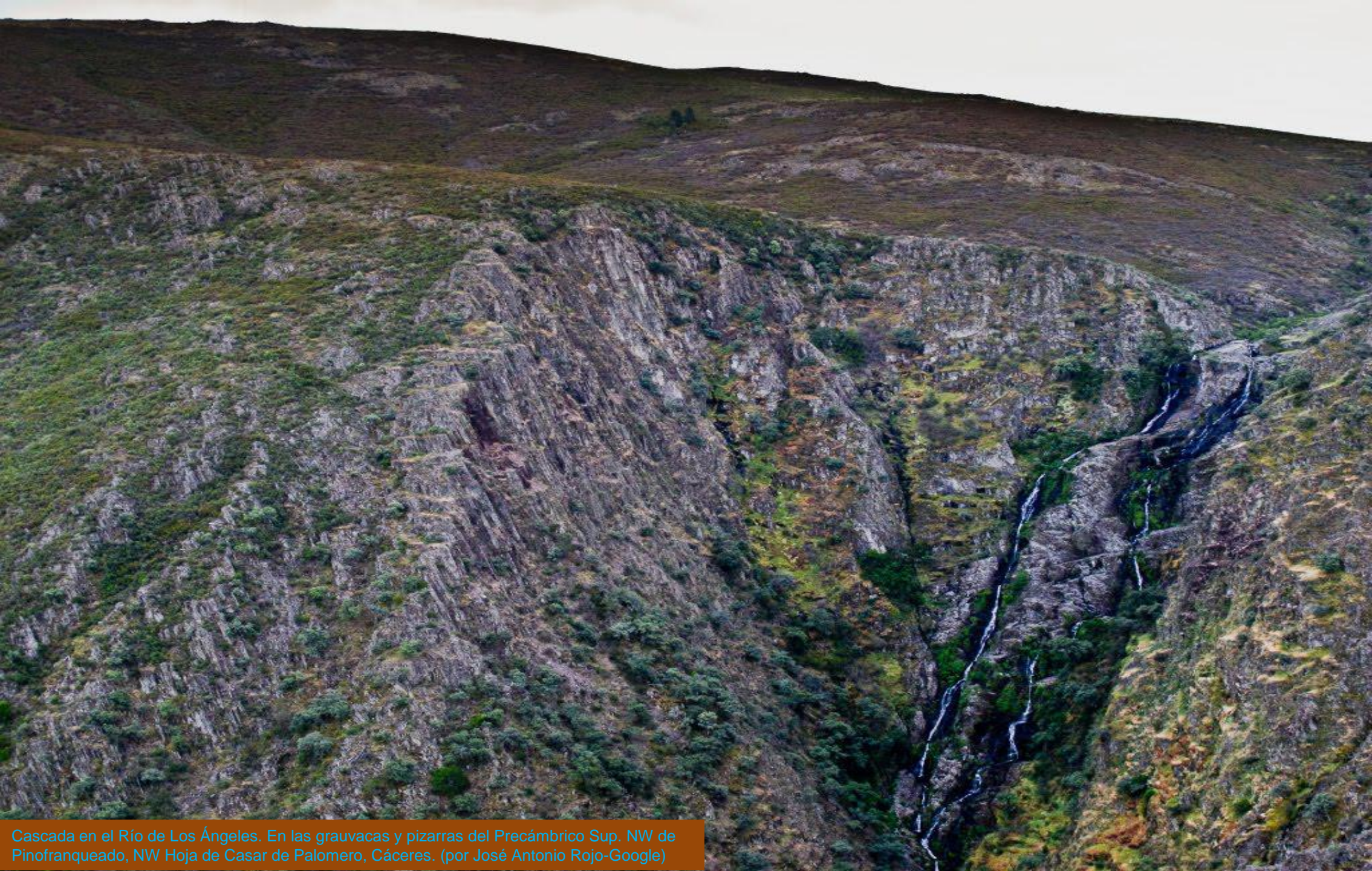
El Bronco

Villanueva de la Sierra

Santa Cruz de Paniagua

Santibáñez e

Entorno en Hoja de Casar de Palomero, 574. Cáceres.



Cascada en el Río de Los Ángeles. En las grauvacas y pizarras del Precámbrico Sup. NW de Pinofranqueado, NW Hoja de Casar de Palomero, Cáceres. (por José Antonio Rojo-Google)



Cascada El Chorrintero. En las grauwacas y pizarras del Precámbrico Sup. NW de Pinofranqueado, NW Hoja de Casar de Palomero, Cáceres. (por mundele-google)



En las grauwacas y pizarras del Precámbrico Sup. El Chorrintero. W de Ovejuela, NW Hoja de Casar de Palomero, Cáceres. (por honylar4-google)



Pizarras del Precámbrico Sup. S de Ovejuela, NW Hoja de Casar de Palomero, Cáceres.



Fallas en las pizarras del Precámbrico Sup. El Robledo, cerca del Río Esperabón, NW Hoja de Casar de Palomero, Cáceres.



Mires donde mires, las pizarras y grauvacas del Precámbrico Sup. E de Caminomorisco. NE Hoja de Casar de Palomero, Cáceres.



Familias de discontinuidad en las grauvacas y pizarras del Precámbrico Sup. NW de Casar de Palomero, Cáceres. N Centro Hoja.



W de Rivera Oveja, Río Los Ángeles, por las pizarras y grauvacas del Precámbrico Sup. SE de Caminomorisco. NE Hoja de Casar de Palomero, Cáceres. (por yoguies-google)



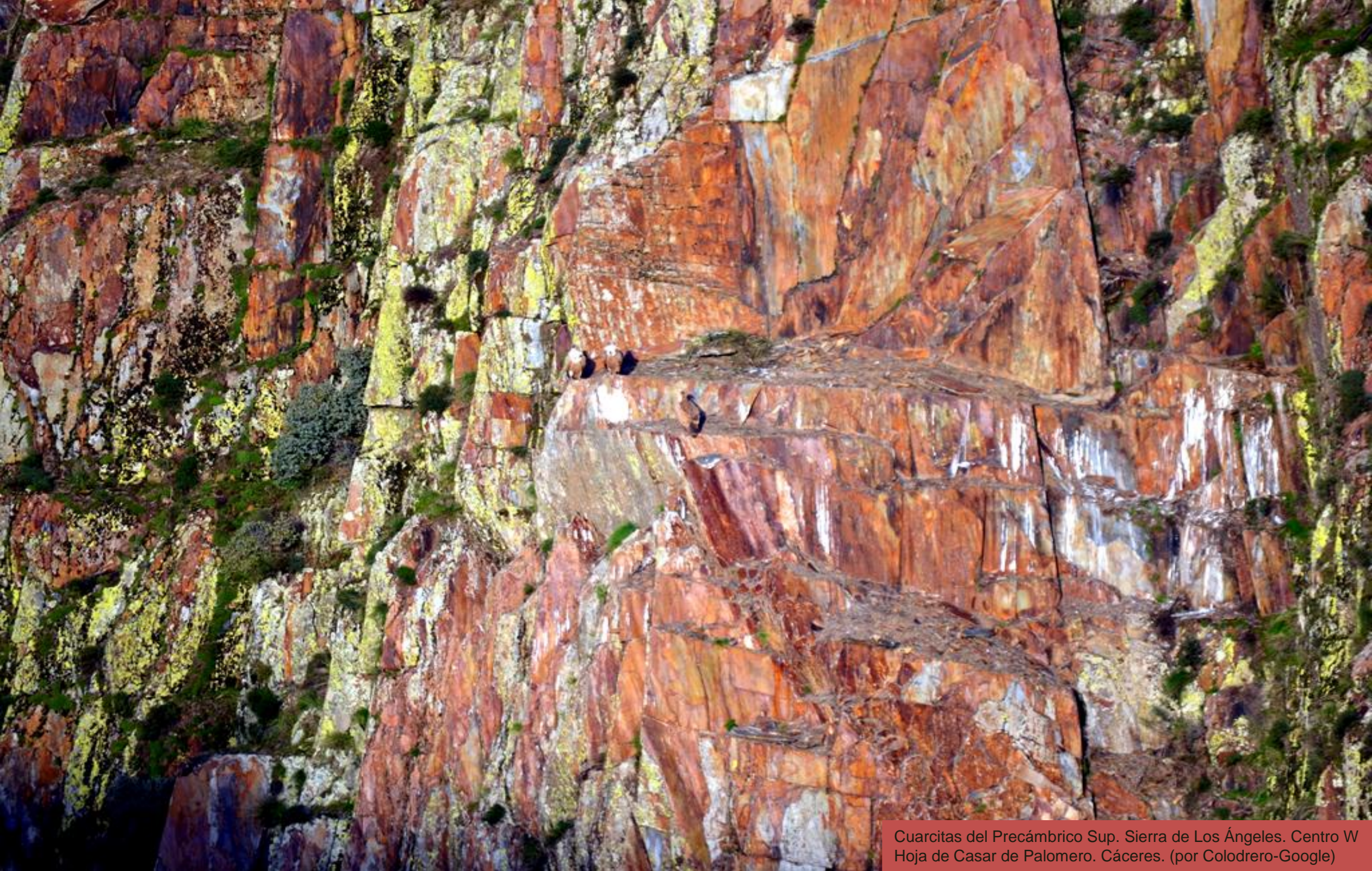
Orientación de las principales fallas y alineamientos en las grauvacas y pizarras del Precámbrico Sup. Descargamaría, NW de Hoja de Casar de Palomero, Cáceres.



Intenso sistema de discontinuidad subvertical en las grauvacas y pizarras del Precámbrico Sup. Al S de Pedro Muñoz, S de Pinófraqueado. Centro N Hoja de Casar de Palomero, Cáceres.



Sierra del Bronco. Grauvacas y pizarras del Precámbrico Sup., con campos de olivares. Santa Cruz de Paniagua, Cáceres. Centro N Hoja de Casar de Palomero. (por Raul_Puertas-Google)



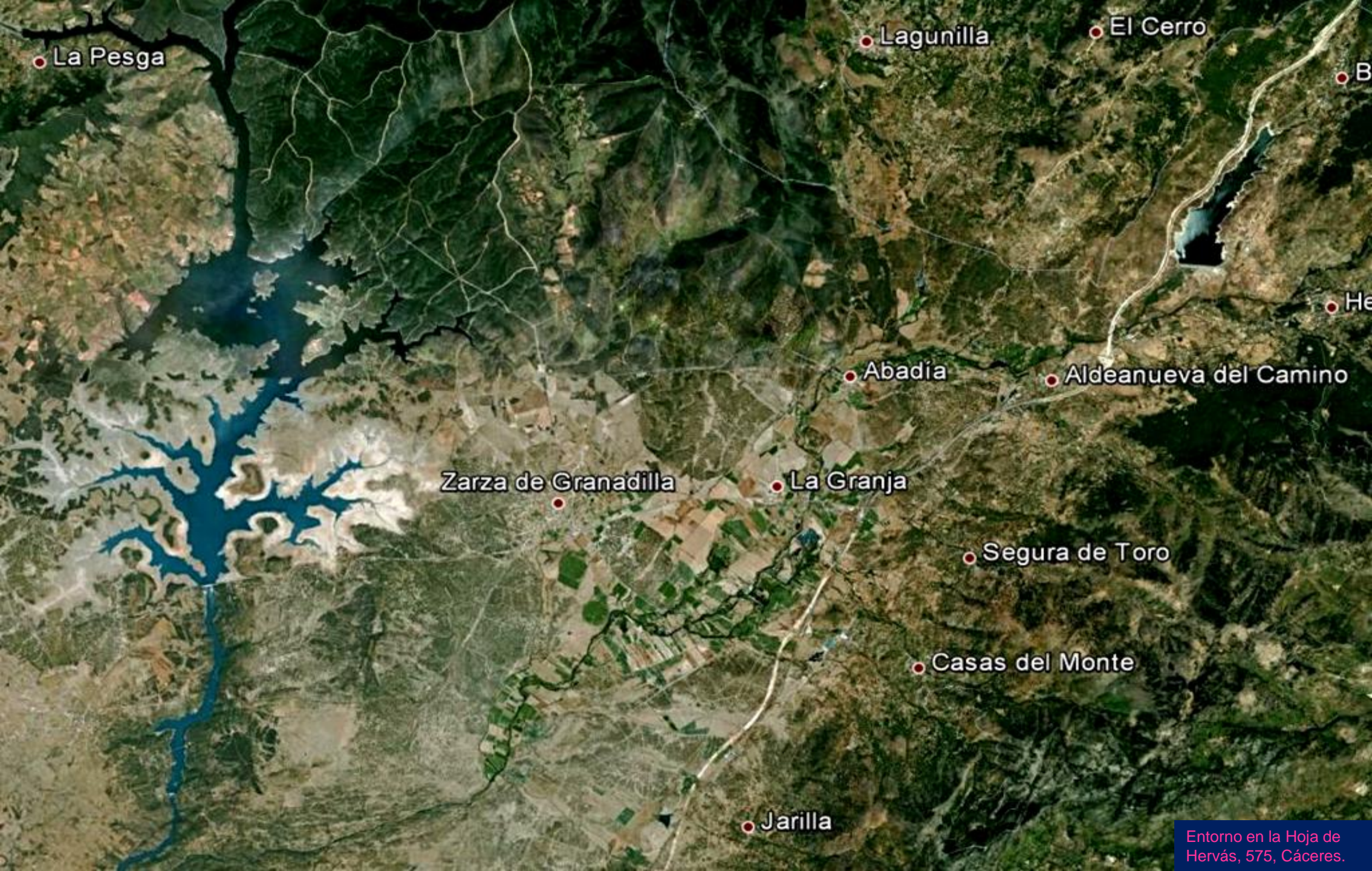
Cuarcitas del Precámbrico Sup. Sierra de Los Ángeles. Centro W Hoja de Casar de Palomero. Cáceres. (por Colodrero-Google)



Embalse al N de Ahigal. SE Hoja de Casar de Palomero. Cáceres. (por technotronic/ El Isma-google)



Río Arrago. Santibañez El Alto, SW Hoja de Casar de Palomero. Cáceres. (por jologa-google)



La Pesga

Lagunilla

El Cerro

B

He

Abadía

Aldeanueva del Camino

Zarza de Granadilla

La Granja

Segura de Toro

Casas del Monte

Jarilla

Entorno en la Hoja de
Hervás, 575, Cáceres.



La Pesga, NW Hoja de Hervás, Cáceres. Zona de grauvacas y pizarras del Precámbrico Sup., en el N del Embalse de Gabriel y Galán. (por jotahoyas-google)



Grauvacas y pizarras del Precámbrico Sup., S de La Pesga, en el W del Embalse de Gabriel y Galán. NW Hoja de Hervás, Cáceres.



Embalse de Gabriel y Galán. Río Alagón. W Hoja de Hervás. Detalle y Cerrada. (por tayser/gaminoiccp-google)



Imagen aérea del Embalse de Gabriel y Galán. Río Alagón. W Hoja de Hervás. Cáceres. (por calambucu-google)



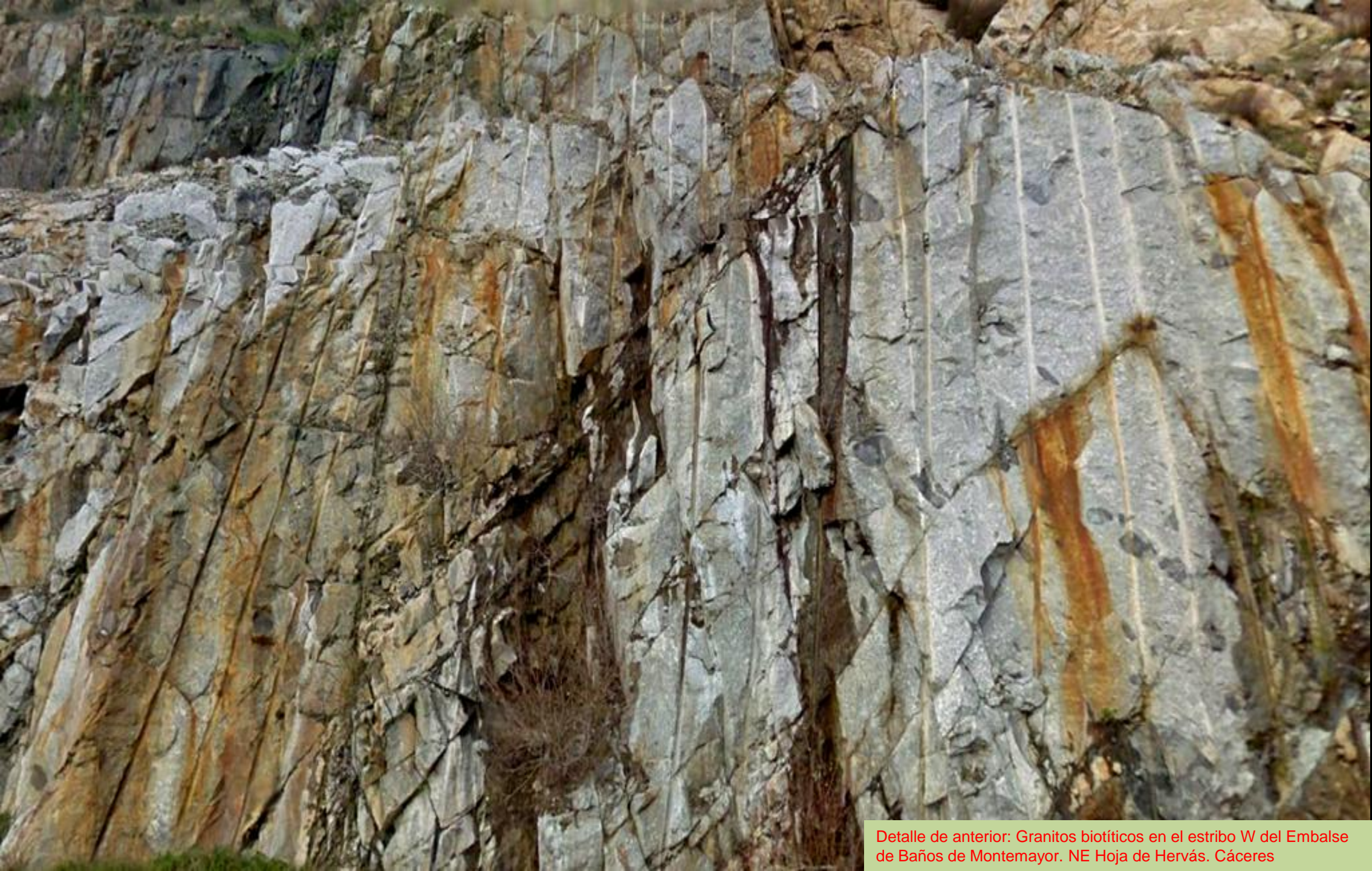
Por la larga cuerda de coronación del Embalse de Gabriel y Galán. Río Alagón. W Hoja de Hervás. Cáceres.



Embalse de Baños de Montemayor. NE Hoja de Hervás. Cáceres.
Imagen aérea y desde la presa. (por rmelgar/JarapaleS-google)



Granitos biotíticos en el estribo W del Embalse de Baños de Montemayor. NE Hoja de Hervás. Cáceres



Detalle de anterior: Granitos biotíticos en el estribo W del Embalse de Baños de Montemayor. NE Hoja de Hervás. Cáceres



Xenolitos en los granitos biotíticos del estribo W del vaso del Embalse de Baños de Montemayor. NE Hoja de Hervás. Cáceres



Bulones y jobreización de los granitos biotíticos del estribo W del vaso en el Embalse de Baños de Montemayor. NE Hoja de Hervás. Cáceres



Salidas de agua en los granitos biotíticos, fuertemente diaclasados, del estribo W del vaso en el Embalse de Baños de Montemayor. NE Hoja de Hervás. Cáceres



Familias de diaclasado en los granitos biotíticos, del estribo W del vaso en el Embalse de Baños de Montemayor. NE Hoja de Hervás. Cáceres



Jabreización de los granitos biotíticos del estribo NW del vaso en el Embalse de Baños de Montemayor. NE Hoja de Hervás. Cáceres



©2013 Google

Jabreización de los granitos biotíticos del estribo NW del vaso en el Embalse de Baños de Montemayor. NE Hoja de Hervás. Cáceres



Desde el Terciario al N de Zarza de Granadilla, Cáceres. SW Hoja de Cabezuela del Valle.



Arcosas y arcillas del Mioceno, Terciario al W de Zarza de Granadilla, Cáceres. SW Hoja de Cabezuela del Valle.



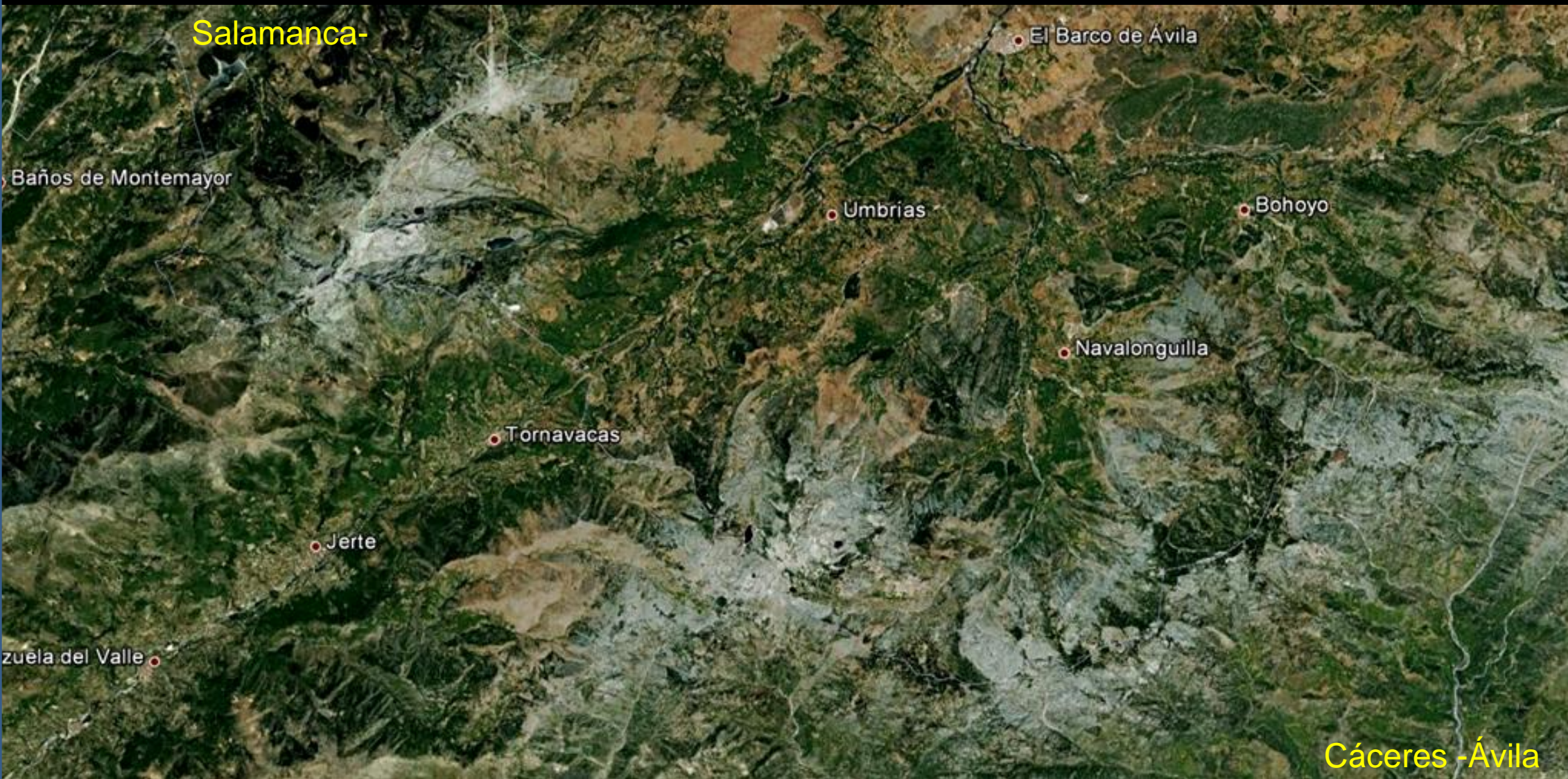
Arcosas y arcillas del Mioceno, Terciario al W de Zarza de Granadilla, Cáceres. SW Hoja de Cabezuela del Valle.



Embalse de Guijo de Granadilla. SW Hoja de Cabezuela del Valle. Cáceres. Presa (por Darboux-Google)



En la dehesa extremeña. SW Hoja de Cabezuela del Valle. Cáceres. (por Antonio Retamosa-Google)



Entorno en las siguientes Hojas: SW de la de Bejar, 553; Cabezuela del Valle, 576, y SW de la de Bohoyo, 577. Salamanca- Cáceres -Ávila



Bolos graníticos, Barranco del Valle y Sierra de Bejar. NW
Hoja de Cabezuela del Valle. SE de Garganta, Cáceres.



Monzogranitos y/o granodioritas biotíticas ?. NW Hoja de Cabezuela del Valle. SE de Garganta, Cáceres.



Boleríos de granodioritas biotíticas ?. NW Hoja de Cabezuela del Valle. SE de Garganta, Cáceres.



Detalle de anterior: Bolerío de granodioritas biotíticas ?. NW
Hoja de Cabezuela del Valle. SE de Garganta, Cáceres.



Crestas de granitos y migmatitas del cerro Pinajarro, E de Hervás. Cáceres. NW Hoja de Cabezuela del Valle. (por Victor Manuel Diez-Google)



La fosa de Tornavacas y el Valle del Jerte. Cáceres. Centro W Hoja de Cabezuela del Valle. (por ymolago-google)



Valle del Jerte. Cáceres. Centro W Hoja de Cabezuela del Valle. (por JarapaleS-Google)



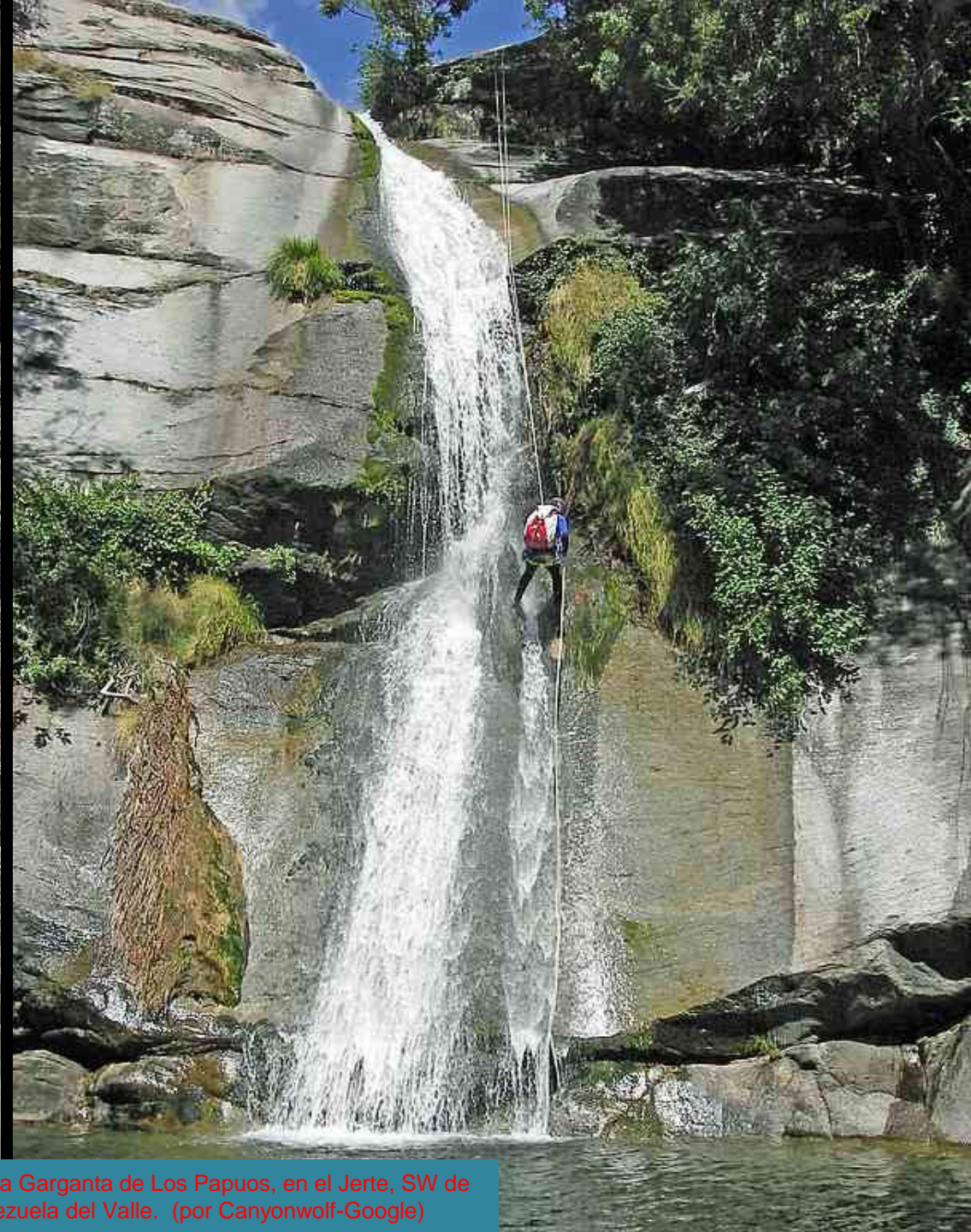
Ambitos graníticos de las estribaciones de la Sierra de Candelario, desde el NE de Tornavacas, Cáceres. Centro W Hoja de Cabezuela del Valle.



Formas de erosión de los monzogranitos. Collado de Las Chorreras, E de Tornavacas, Cáceres. E Centro Hoja de Cabezuela del Valle.



Desde el Mirador de La Cruz, E de Tornavacas, Cáceres. Monzogranitos?. Sierra de Gredos. E Centro Hoja de Cabezuela del Valle. (por Estepa32-Google)



Zona de monzogranitos y granodioritas en la Garganta de Los Papuos, en el Jerte, SW de Tornavacas, Cáceres. Centro Hoja de Cabezuela del Valle. (por Canyonwolf-Google)



Leucogranitos. NW de Barrera de La Teja. SW Hoja de Cabezuela del Valle. Cáceres.



Leucogranitos. NW de Barrera de La Teja. SW Hoja de Cabezuela del Valle. Cáceres.



El Río en el pueblo de Jerte, SW Hoja de Cabezuela del Valle. Cáceres. (por frederic baiges-google)



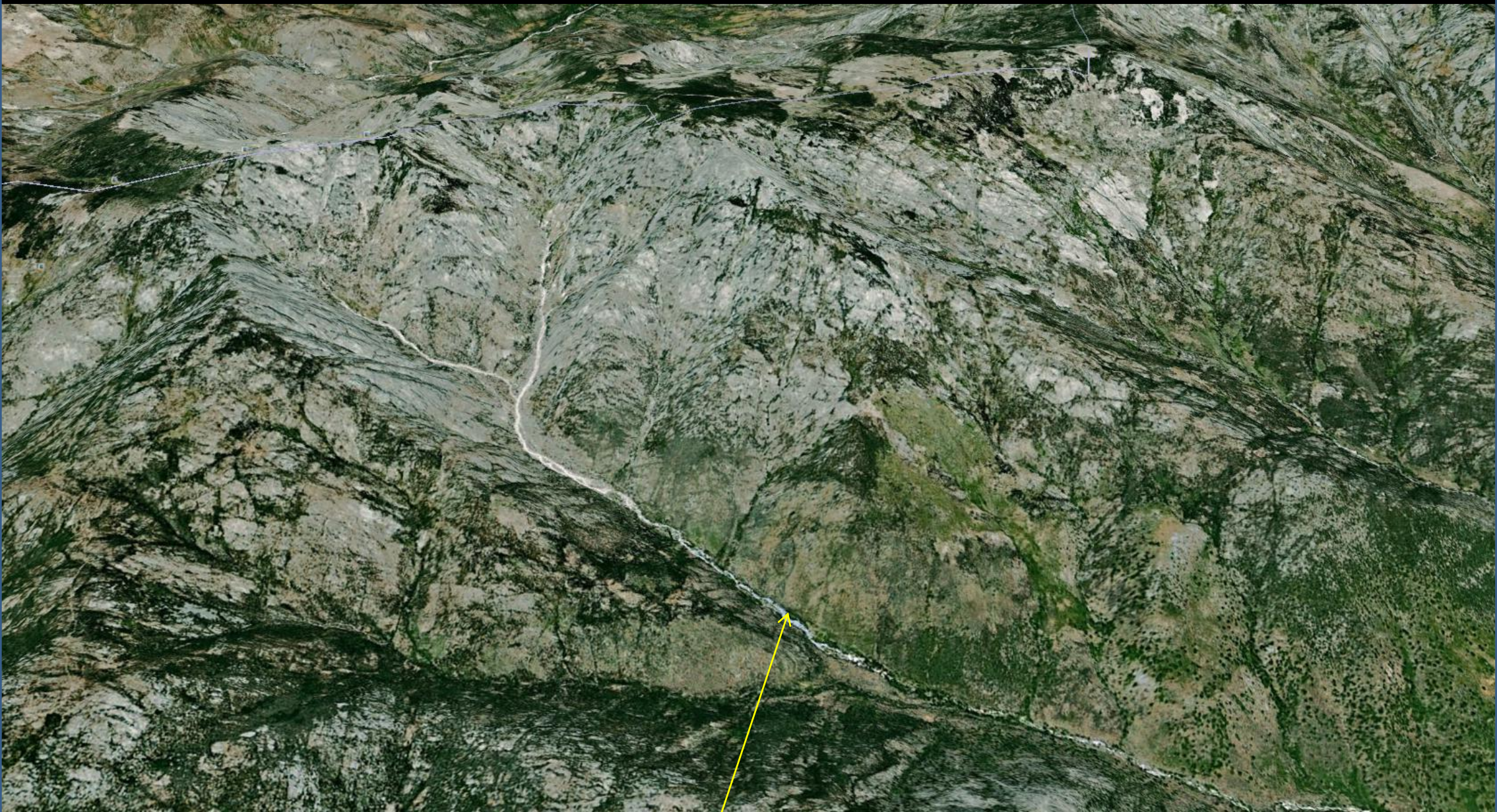
Erosión fluvial en los granitos al E de Jerte, SW Hoja de Cabezuela del Valle. Cáceres. (por saboner-google)



Pico de La Azagaya, Granitos. Losar de La Vera, Cáceres. SE Hoja de Cabezuela del Valle. (por Balanchero-Google)



Los monzogranitos de La Horquilla desde Majacerrá. Losar de La Vera. SE Hoja de Cabezuela del Valle. Cáceres. (por nico07-google)



Perspectiva desde el S –relieve realzado– de las granodioritas y granitos biotíticos de Cancho y Cabeza Pelada. Garganta Minchones. Cáceres. SW Hoja de Bohoyo.



Gredos desde el S. Granodioritas y granitos biotíticos. Villanueva de La Vera, Cáceres.SW Hoja de Bohoyo. (por paco del rio-google)



Perspectiva desde el Sur-relieve realizado. Circos glaciares entre Cáceres y Ávila. S Hoja de Bohoyo.



Granodioritas y granitos biotíticos. Villanueva de La Vera, Cáceres. SW Hoja de Bohoyo. (por carlostalaverilla-google)



Cascadas entre granodioritas y granitos biotíticos en Garganta Las Meñas y Charcoredondo. Viandar de La Vera, Cáceres, SW Hoja de Bohoyo. (por nico07-google)



Las elegantes formas de erosión fluvial de las granodioritas y granitos biotíticos al SE de Jerte.



Canchal y cerezos (por Tomásín/Pepe Señor-Google)

En esta tierra hay muchas veces que te dices... ¿Qué miro?



Vamos terminando este archivo

Cuerda de Los Infiernillos, Granitos. NW de Cabezuela del Valle, Cáceres. (por tomasin-google)



(por juan sexto-google)

Y cuando en la tarde no todo es geología..



Si te detienes un instante oyes gritar la libertad del aire..

(por Arestos-Google)



Y cuando la tarde se hace silencio en el Embalse de Gabriel y Galán... nos vamos al Archivo 2

(por jotahoyas-google)