



Paseo Geológico por Burgos

(por Nacho_cam Google)

Archivo 6

Por Luis Angel Alonso Matilla



*Asómate tu también a tantas
geologías bellas por descubrir.*



En la realización de este **archivo 6** del **Paseo Geológico por Burgos** nos hemos basado en las siguientes Hojas del Mapa Geológico Nacional del IGME a escala 1: 50.000: Roa, 345; Aranda de Duero, 346; Peñaranda de Duero, 347; esquina NW de la de San Leonardo de Yagüe, 348; E de la de Peñafiel, 374; Fuentelcesped, 375; W de la de San Esteban de Gormaz, 376; esquina NE de la de Olombrada, 402 y El NW de la de Maderuelo, 403.

Y obviamente las imágenes de Google Earth 6-7.

Con estos mismos medios puedes tu ampliar con las imágenes de tus recorridos por el campo.

Hasta entonces disfruta de estas.

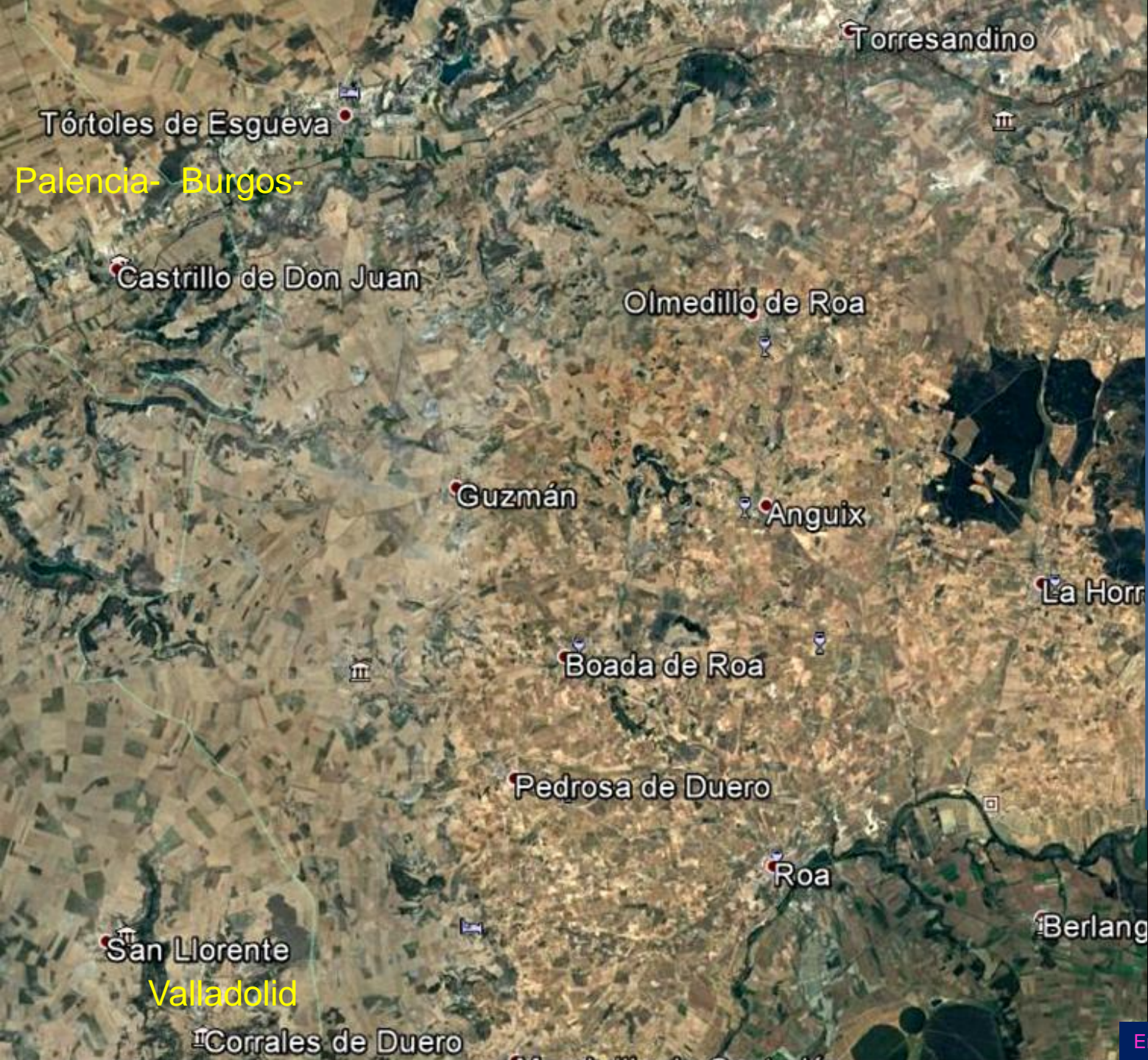
Como siempre, un saludo de Luis Angel Alonso Matilla.



*Erosión hermosa de las calizas del Cretácico en el Barranco del Río Lobos.
NW Hoja de San Leonardo de Yagüe (por Pablo Urquiola-Google)*



Tendríamos que hablar de las formas de erosión.. Pero yo también me quedo mirando. Comprendes pues que hay mucho por ver, mucho..



Río Esgueva por el S de Torresandino, Burgos.
NE Hoja de Roa. (por MARADONA10-Google)



Hacia Tortoles de Esgueva, Burgos, por campos del Mioceno Sup. Terciario. NW Hoja de Roa.



Desde las calizas del Mioceno Med.-Sup. al N de Tortoles de Esgueva, Burgos. NW Hoja de Roa.



Detalle en la anterior: calizas y arcillas rojas con arenisca, del Mioceno Sup. al N de Tortoles de Esgueva, Burgos. NW Hoja de Roa.



Calizas grises con intercalaciones margosas, 'calizas del Páramo'.
Mioceno Sup. NW de Tórtoles de Esgueva, Burgos. N Hoja de Roa



Calizas grises con intercalaciones margosas, 'calizas del Páramo'.
Mioceno Sup. NW de Tórtoles de Esgueva, Burgos. N Hoja de Roa



Vista aérea del Embalse de Tórtoles de Esgueva entre margas del Astaraciense, Aragoniense, Mioceno Med., Terciario. NE de Tórtoles de E. Burgos. N Centro Hoja de Roa. (por Ricardo Melgar-Google)



Desde las lutitas del Astaraciense a las margas y calizas blancas del Vallesiense. Mioceno Med-Sup. SE de Tortoles de Esgueva, Burgos. NW Hoja de Roa.



Lutitas rojas, areniscas y conglomerados del Astaraciense, Aragoniense, Mioceno Med., Terciario. SE de Tórtolas de Esgueva, Burgos. N Centro Hoja de Roa.



Campos en las lutitas rojas y areniscas del Astaraciense, Aragoniense, Mioceno Med., Terciario. N de Olmedillo de Roa, Burgos. NE Hoja de Roa.



En los Astaraciense, Aragoniense, Mioceno Med., Terciario. Pedrosa de Duero, Burgos. Centro SE Hoja de Roa. (por Raul P-google)



En los relieves de lutitas, areniscas y conglomerados del Astaraciense, Aragoniense, Mioceno Med., Terciario. NW de Quintanamanvirgo, Burgos. Centro E Hoja de Roa. (por Raul P-google)



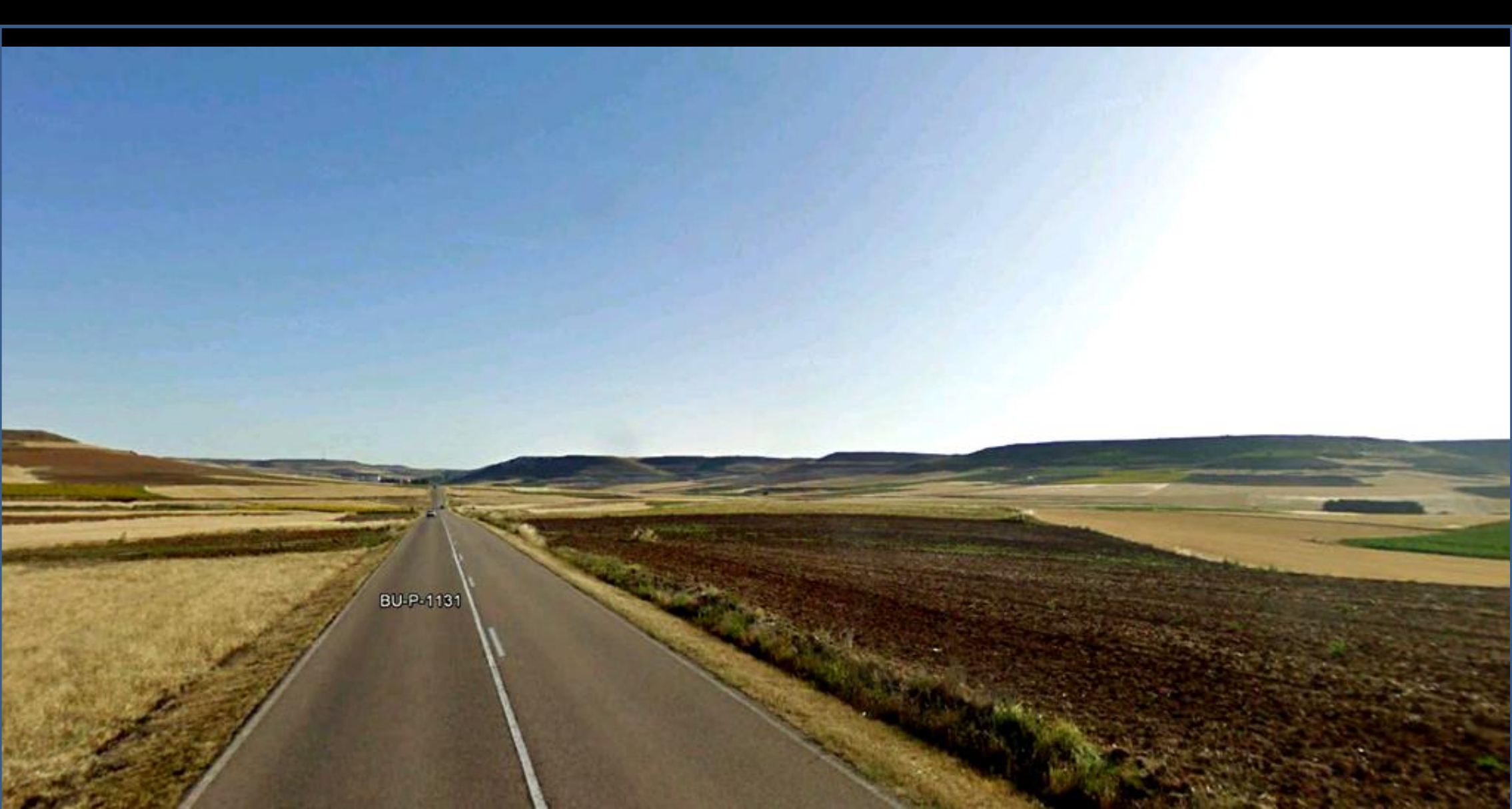
Mioceno, Terciario del SE de Villaescusa de Roa.
Centro S Hoja de Roa. (por jordibonal-google)



Margas blancas con intercalaciones de yeso, del Astaraciense, Aragoniense, Mioceno Med., Terciario. NW de Piñel de Arriba, Burgos. SW Hoja de Roa

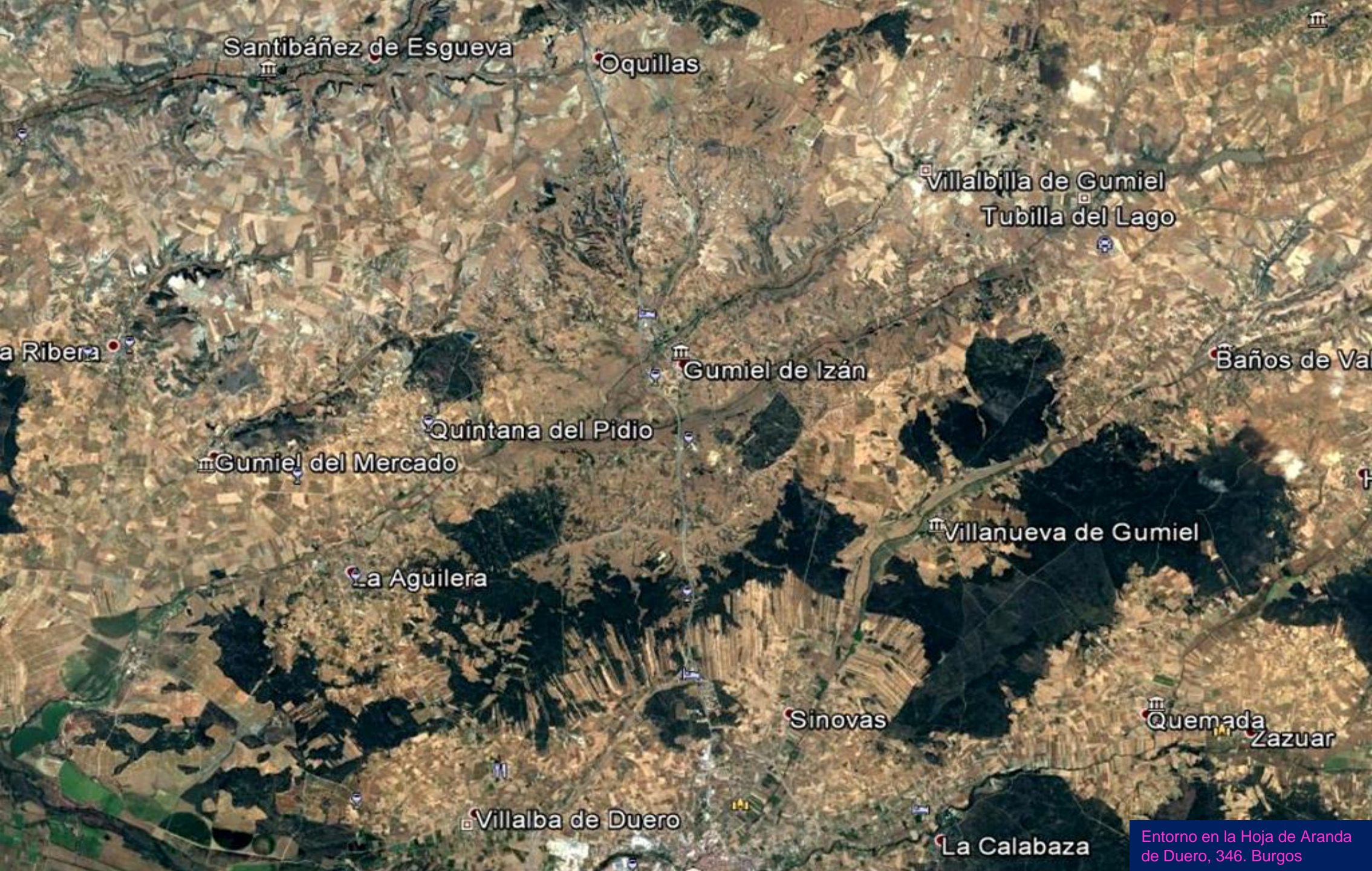


Rio Duero, por Roa, Burgos. SE Hoja.



BU-P-1131

En el Mioceno Med. NE de Olmedillo de Roa, Burgos. NE Hoja de Roa.



Santibáñez de Esgueva

Oquillas

Villabilla de Gumiel

Tubilla del Lago

a Ribera

Gumiel de Izán

Baños de Val

Quintana del Pidio

Gumiel del Mercado

Villanueva de Gumiel

La Aguilera

Sinovas

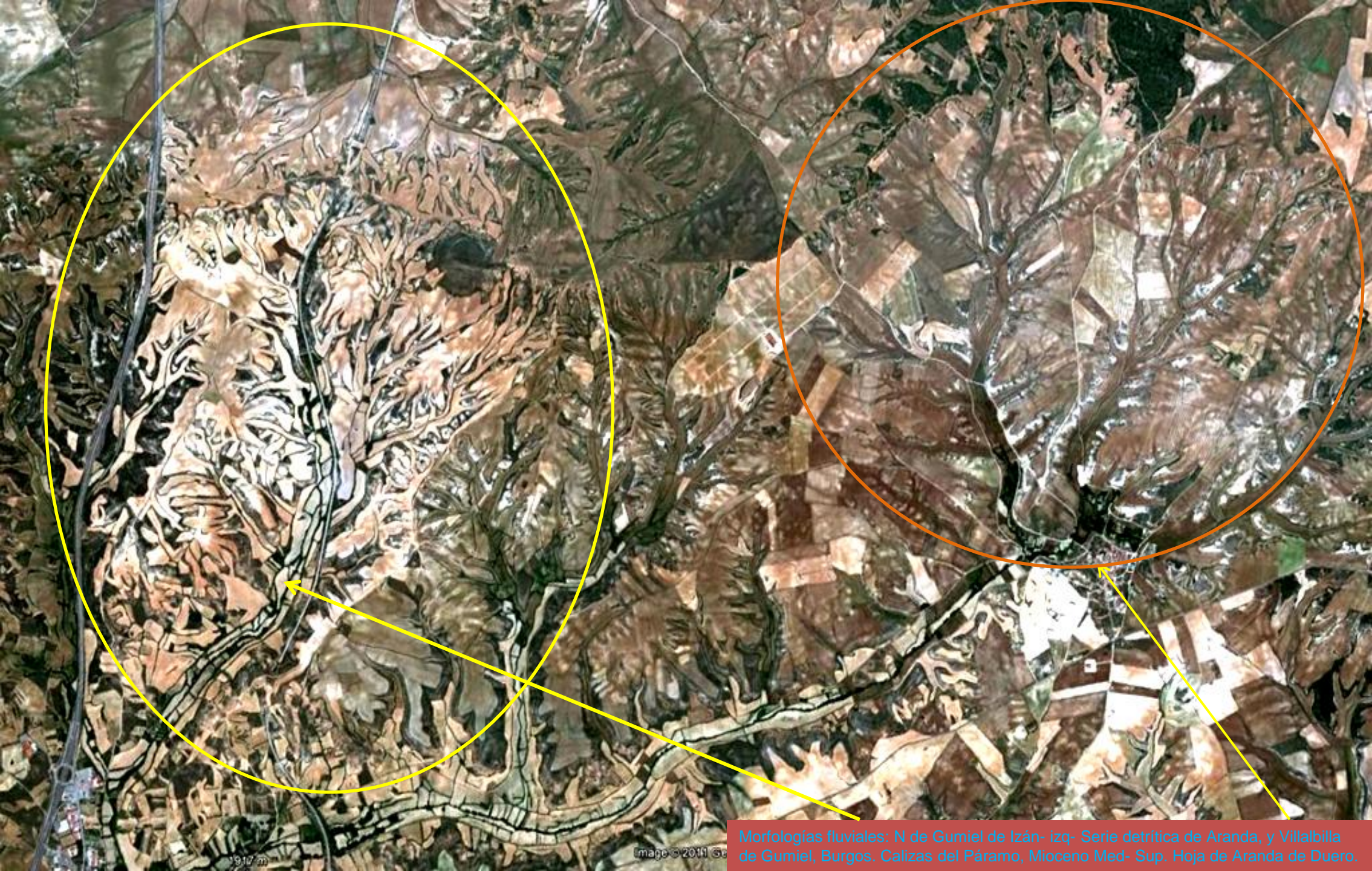
Quemada

Zazuar

Villalba de Duero

La Calabaza

Entorno en la Hoja de Aranda de Duero, 346. Burgos



Morfologías fluviales: N de Gumiel de Izán- izq- Serie detrítica de Aranda, y Villalbilla de Gumiel, Burgos. Calizas del Páramo, Mioceno Med- Sup. Hoja de Aranda de Duero.

1917 m

Image © 2011 Google



Detalle en la anterior en el campo. Campos en limos arcillosos y algunas calizas del Vallesiense, Mioceno Sup. Terciarios. SE de Oquillas, Burgos. NE Hoja de Aranda de Duero. (por Luis Mira Lopez-Google)



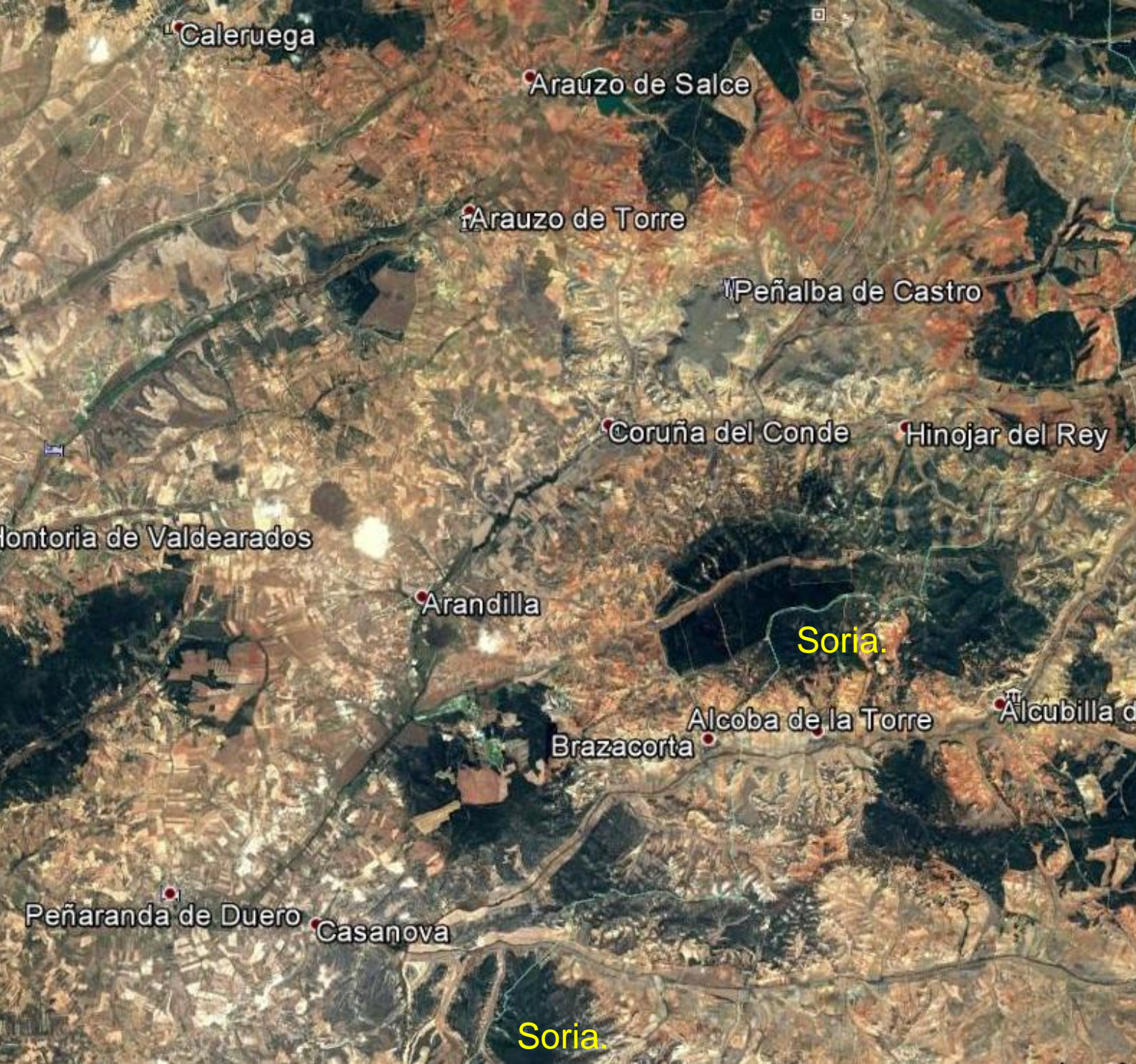
Los freáticos bajo los campos del Mioceno Med.-Sup., al NE de Baños de Valdearados. Burgos. NE Hoja de Aranda de Duero.



Los freáticos bajo los campos del Mioceno Sup., NW de Quintana del Pidio. Burgos. NW Hoja de Aranda de Duero



Río Duero por Aranda de Duero
Burgos. (por emilyanev-google)



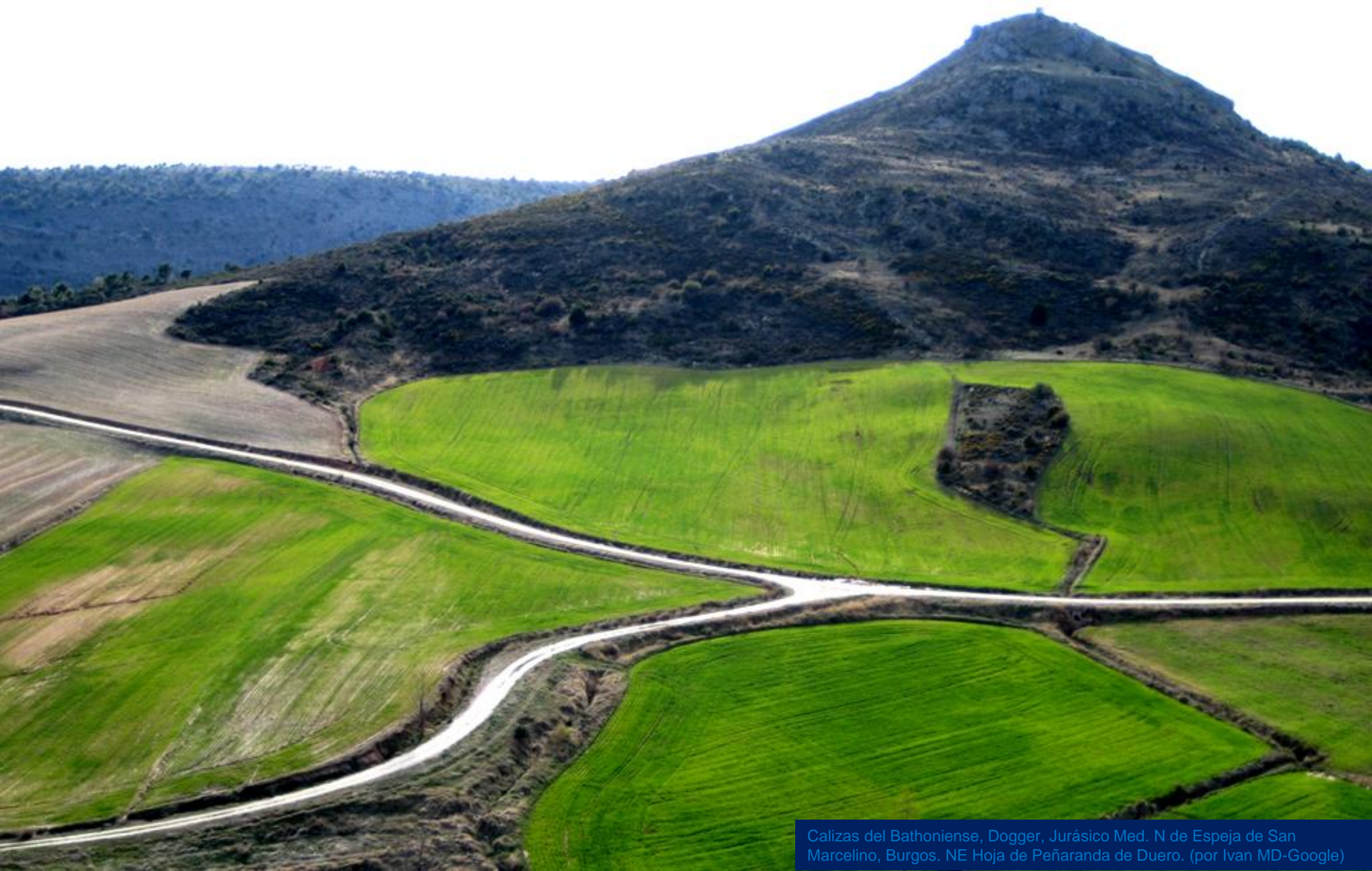
Entorno en la zona Centro Occidental de la Hoja de Peñaranda de Duero, 347. Burgos.



Lomas suaves de limos arcillosos y calizas del Vallesiense, Mioceno Sup. Terciario. N de Caleruega, Burgos. NW Hoja de Peñaranda de Duero.



Conglomerados silíceos y areniscas del Mioceno, Terciario. NE de Arauzo de Salce, Burgos. N Centro Hoja de Peñaranda de Duero.



Calizas del Bathoniense, Dogger, Jurásico Med. N de Espeja de San Marcelino, Burgos. NE Hoja de Peñaranda de Duero. (por Ivan MD-Google)



Paleógeno y Miocenos Inf. Terciarios. Al SW de Espeja de San Marcelino, Burgos. NE Hoja de Peñaranda de Duero. (por Ivan MD-Google)



En el Aragoniense, Mioceno, Terciario. Huerta del Rey. Al N de Hinojar del Rey, Burgos. NE Hoja de Peñaranda de Duero. (por Oigres17-Google)



Castillo en Peñaranda de Duero, Burgos. En zona de concreciones carbonatadas y calcimorfos, del Aragoniense, Mioceno, Terciario. SW de la Hoja. (por Ibanez-Google)

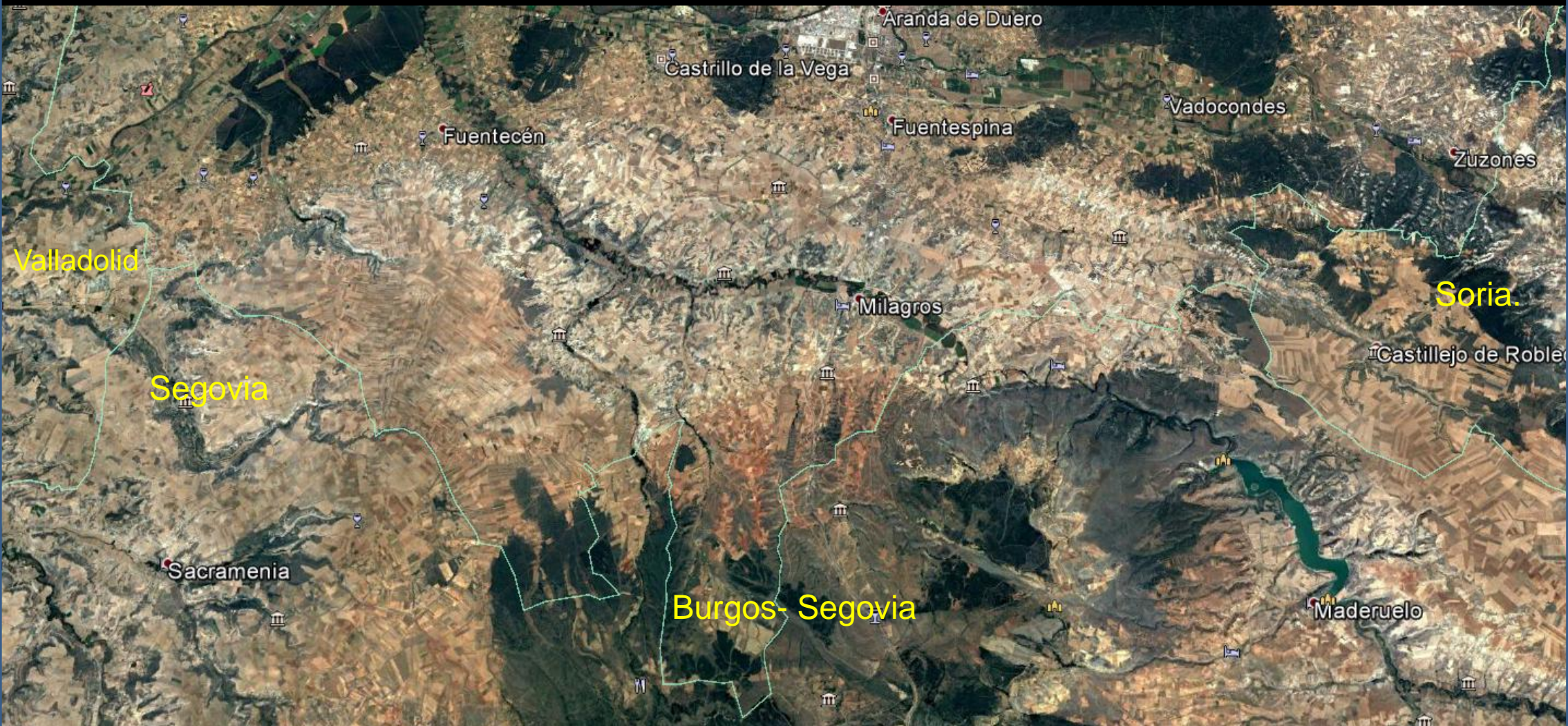


Perspectiva desde el S y vista de campo de los limos arcillosos y las calizas rojas del Aragoniense, Mioceno, Terciario. La Esvuelta. NE de Casanova, Burgos. SW Hoja de Peñaranda de Duero.



En el N de Coruña del Conde, desde el Alto de Muela. W de Hoja de Peñaranda de Duero. (por Roberto Gallego- Google)

Los Terciarios infinitos, castellanos, de Burgos.



Entorno sur de la provincia de Burgos; Hojas: E de la de Peñafiel, 374; Fuentelcesped, Burgos, 375; W de la de San Esteban de Gormaz, 376; NE de la de Olombrada, 402 NW de la de Maderuelo, 403.



En las terrazas del Río Duero, al W de San Martín de Rubiales, Burgos. NW Hoja de Peñafiel.



Mambrilla de Castrejón, Burgos. En terrenos de lutitas rojas, areniscas y conglomerados del Astaraciense. Aragoniense, Mioceno Medio, Terciario. NE Hoja de Peñafiel. (por Juan Antonio Arranz-Google)



Azud en el Río Riaza, SW de Hoyales de Rou,
al NE Hoja de Peñafiel. (por dpc0002-google)



En el Cuaternario y Terciario del W de Fuentecén, Burgos. NW Hoja de Peñafiel. (por rmelgar-google)



Areniscas y conglomerados del Astaraciense, Aragoniense, Mioceno Med. Terciario. W de Fuentecén, Burgos. E de Hoja de Peñafiel.



Río Duero por el SE de San Martín de Rubiales, Burgos. Centro N Hoja de Peñafiel. Cerros del Astaraciense, Aragoniense, Mioceno Medio, Terciario.



Lutitas rojas, areniscas y conglomerados del Astaraciense, Aragoniense, Mioceno Med. Terciario. San Martín de Rubiales, Burgos. Centro N Hoja de Peñafiel. (por micheleste-google)



Lutitas rojas, areniscas y conglomerados del Astaraciense, Aragoniense, Mioceno Med. Terciario. San Martín de Rubiales, Burgos. Centro N Hoja de Peñafiel. (por Julián Domingo Alonso-Google)



Nava de Roa, Burgos, desde los campos de lutitas rojas, areniscas y conglomerados del Astaraciense, Aragoniense, Mioceno Med. Terciario, al SE. NE Hoja de Peñafiel. (por Javier Melero Gonzal.-Google)



En zona de lutitas rojas, areniscas y conglomerados del Astaraciense, Aragoniense, Mioceno Med. Terciario. ESE de Valdezate, Burgos. E de Hoja de Peñafiel. (por fpal-google)



Pico Castrejón, al NE de Valdezate, Burgos. E Hoja de Peñafiel.
Vallesienses- Astaracienses, Miocenos, Med.-Sup. (por fpal-google)



Perspectiva desde el SSW – relieve realzado- del barranco del Arroyo Chorro, al SE de Valdezate, Burgos. Relieves del Mioceno Med.-Sup. SE Hoja de Peñafiel.

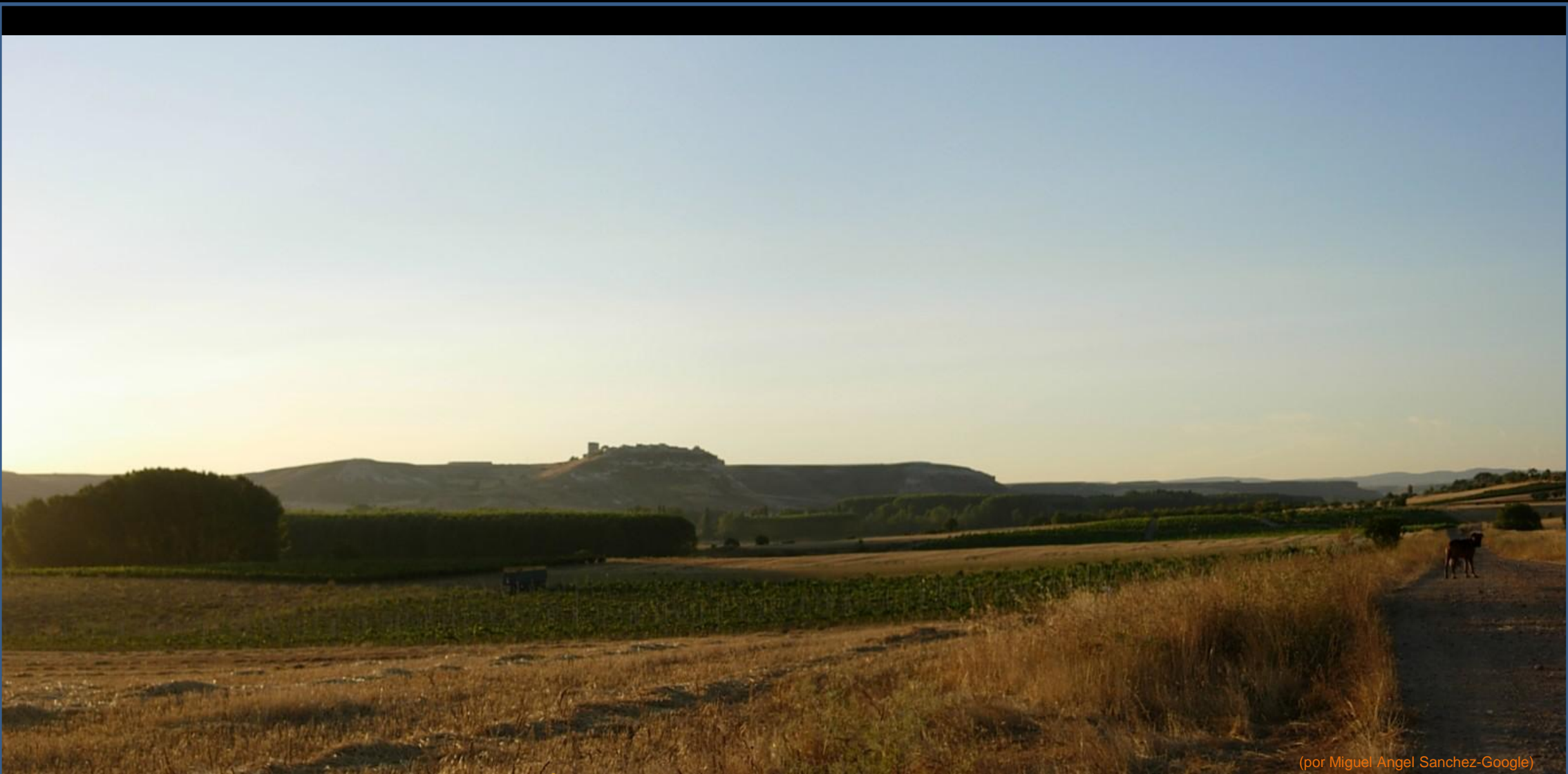


Dicen que puede haber infinitos.. ¿Verdes?.

Burgos. SE Hoja de Peñafiel- SW de la de Fuentelcesped. (por Correcaminos 77-Google)



El Duero por Vadocontes, Burgos. NE Hoja de Fuentelcesped. (por Quino Cascorro-Google)



(por Miguel Angel Sanchez-Google)

En compañía por el Turoliense, Mioceno Sup, Terciario, de Haza, Burgos. W^o Hija de Fuentescesped.



Limos, areniscas, calizas, del Aragoniense, Mioceno, Terciario. N de Haza, NW Hoja de Fuentelcesped, Burgos.



Calizas y margocalizas, 'Calizas Inf. Del Páramo'. Aragoniense, Mioceno Inf. Terciario. S de Haza, NW Hoja de Fuentelcesped, Burgos.



Campos en los limos, areniscas, margocalizas del Vallesiense, Mioceno Sup. Terciario. NW de Campillo de Aranda, Burgos. Centro NW Hoja de Fuentelcesped. (por PedroZaca-Google)



En el Vallesiense, Mioceno Sup. Terciario. NW de Campillo de Aranda, Burgos. Centro NW Hoja de Fuentelcesped. (por Pedro Zaca-Google)



Diferencia morfológico-textural en los Miocenos. SW Hoja de Fuentelcesped, Burgos.



Relieves de Calizas Inf. Del Páramo, y limos y arcillas rojo-ocre, del Aragoniense, Mioceno, Terciario. Desde vega Río Riaza. En Adraza de Haza, Burgos. W Hoja de Fuentelcesped. (por alberto _ arranz-google)



Morfologías de calizas y margocalizas del Páramo, y limos y arcillas. Aragoniense, Mioceno, Terciario. La Sequera de Haza, Burgos. SW Hoja de Fuentelcesped, (por rmeigar-google)



En terrenos del Vallesiense, Mioceno Sup. Terciario. Campillo de Aranda, Burgos. NW Hoja de Fuentelcesped (por JosuJosu-Google)



Morfologías de llanuras y pequeños tesos . NW Hoja de Fuentelcesped, Burgos



Calizas y margocalizas. C. Inferiores del Páramo, Vallesiense, Mioceno Sup. Terciario. SE de Campillo de Aranda, Burgos. Centro W Hoja de Fuentelcesped. (por Julian Valle-Google)



Calizas y margocalizas. C. Inferiores del Páramo, Vallesiense, Mioceno Sup. Terciario. NE de Milagros, Burgos. E Hoja de Fuentelcesped. (por jorge.criado-google)



Calizas y margocalizas. C. Inferiores del Páramo, Vallesiense, Mioceno Sup. Terciario. NE de Campillo de Aranda, Burgos. Centro W Hoja de Fuentelcesped.



Perspectiva desde el E de los meandros –sobre su propio lecho- del Río Riaza Entre relieves suaves de Mioceno. Al W de Torregalindo, Burgos. W Hoja de Fuentelcesped,.



Verás. Los infinitos en Castilla, en Burgos... Los Terciarios a veces... ¿Cómo te lo explico?

(por Pedro Zaca-Google)



Areniscas y conglomerados del Aragoniense, Mioceno, Terciario. NE de Milagros, Burgos. E Hoja de Fuentelcesped. (por jorge.criado-Google)



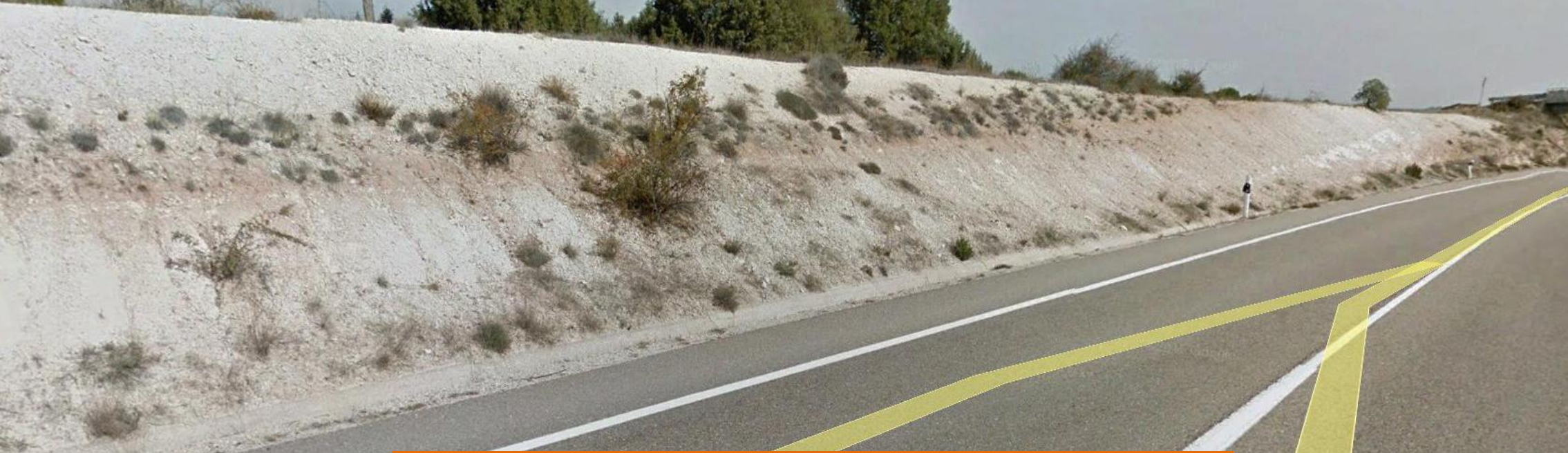
Calizas del Cretácico Sup. S de Fuentenebro, Burgos. SW Hoja de Fuentelcesped. (por Pedro Ma Vargas Arév. Google)



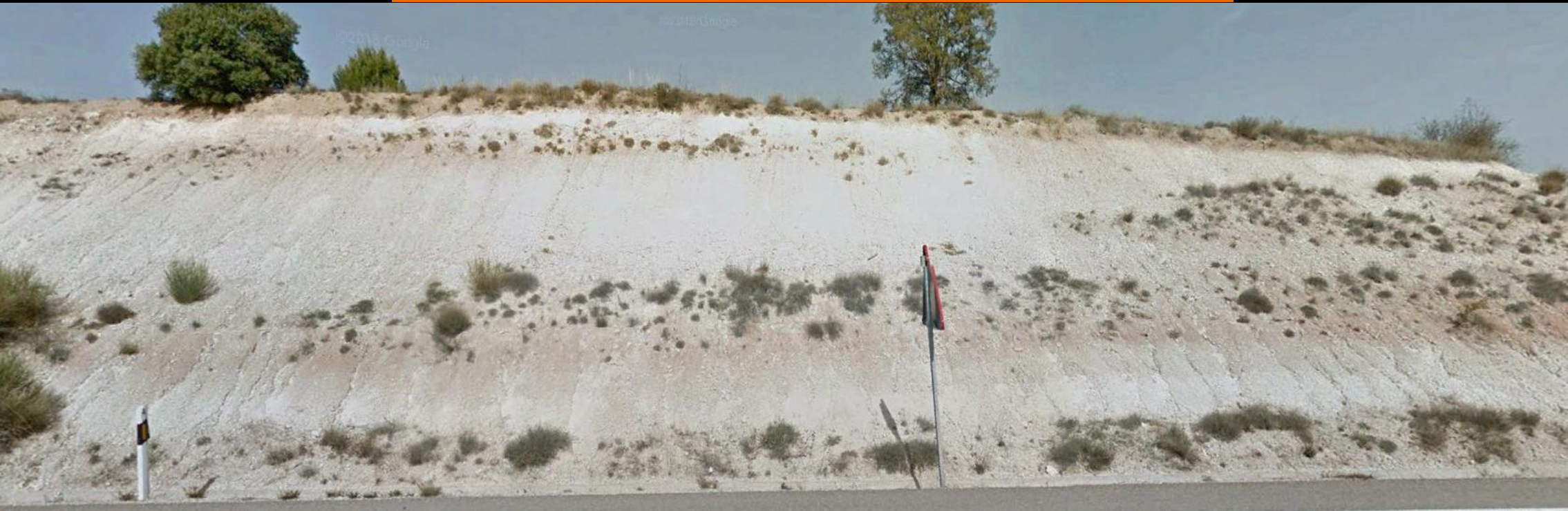
En los Terciarios al S de -y SE Hoja- Fuentelcesped. Burgos. (por MiraL.-Google)



Río Duero. La Vid. Burgos. NW Hoja de San Esteban de Gormaz.



Aragonienses, Miocenos, Terciarios. W de La Vid. Burgos. NW Hoja de San Esteban de Gormaz.





Calizas y margas del Aragoniense, Mioceno, Terciario. Autovía al W de Zuzones, Burgos. NW Hoja de San Esteban de Gormaz.



En Haza. (por cesar hernando-google)

Bueno, qué. ¿Te animas a pasar en otoño por Burgos. ?

Otros Paseos Geológicos de esta colección. (Toda España-más de 30.407)

Disfrutar la Geología de Castellón, Valencia y Alicante. (1848)

Salir al campo. (236)

Geología por El Cantábrico. (593)

Paseo Geológico por A Coruña. (396)

Paseo Geológico por Granada. (515)

Paseo Geológico por el N de Huelva. (226)

Paseo Geológico por Cádiz y Sur de Huelva. (639).

Paseo Geológico por Málaga. (441)

Paseo Geológico por Almería. (476)

Paseo Geológico por Los Pirineos Occidentales. (189)

Paseo Geológico por la Andalucía de Jaén, Córdoba y Sevilla. (1577)

Paseo Geológico por el Norte de León. (592).

Paseo Geológico por Asturias y León. (1715)

Paseo Geológico por Madrid y Sierra de Guadarrama. (331)

Paseo Geológico por Cuenca. (555)

Paseo Geológico por Navarra. (408)

Paseo Geológico por Islas Canarias. (1244)

Paseo Geológico por Salamanca. (644)

Paseo Geológico por Teruel. (705)

Paseo Geológico por La Ibérica Occidental- Burgos, La Rioja y Soria. (1190) (sin desglose provincial) 1765 por provincias. →

Paseo Geológico por La Cataluña Costera (Barcelona, Gerona, Tarragona)- y Apuntes para Lérida. (1609)

Paseo Geológico por Las Islas Baleares. (815)

Paseo Geológico por Murcia y Albacete. (1073)

Paseo Geológico por Extremadura. (1585)

Paseo Geológico por Lugo, Orense y Pontevedra. (1440)

Paseo Geológico por Zamora, Palencia, Valladolid, Segovia y Ávila. (1933)

Paseo Geológico por Zaragoza y Huesca. (2442)

Paseo Geológico por Guadalajara. (751)

Paseo Geológico por Ciudad Real. (510)

Paseo Geológico por Toledo. (444)

Paseo Geológico por Pirineos Centrales y Andorra. (1144)

Paseo Geológico por Álava, Cantabria, Vizcaya y Guipuzcoa. (1055) (Total España-29321)

Paseo Geológico por Lérida,/Lleida. (1028)

Paseo Geológico por Castellón. (1229)

Paseo Geológico por Valencia. (1786)

Paseo Geológico por Alicante. (1086)

Paseo Geológico por La Rioja. (422)

Paseo Geológico por La Soria. (557) | →

Paseo Geológico por Burgos (786)

Y también te puedes pasear por Marte (1462+ 300) y El Universo (1500) (Total E+ Cosmos, más de 32583)